

작업공정 REPORT

고객명: (주)

공사명: SPINDLE MOTOR REWINDING

규격: DC MOTOR 58KW

REPAIR 내역: 분해 조립 및 불순물 CLEANSING DRYING
ARMATURE REWINDING
FIELD REWINDING
INSULATING VARNISH DIPPING DRYING
COMMUTATOR 동심도 가공 및 UNDERCUTTING
BALANCING작업 UNBALANCE교정
BRUSH & BEARING 교환
입 출고검사 시운전 TEST



<http://jinyangmotor.com/>



JIN YANG

작업 공정 사진

작업공정

DC MOTOR 58KW 입고검사

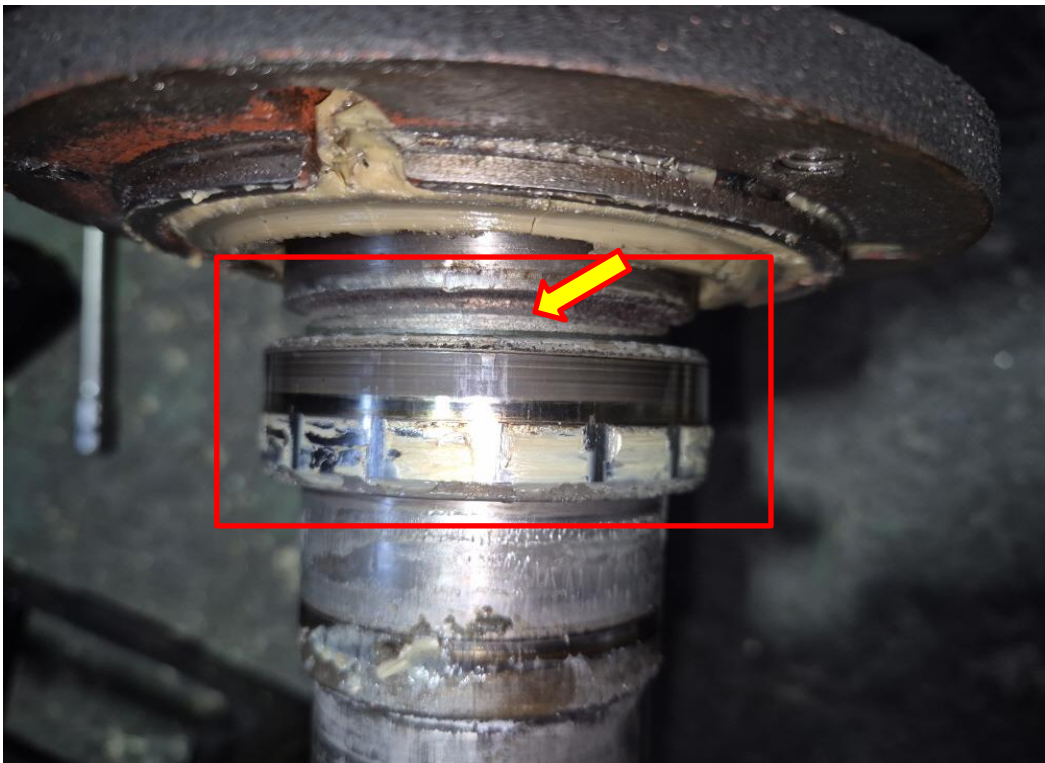


계자 권체

분해 전

작업공정

DC MOTOR 58KW 입고검사



부하측 분해

온도 차에 의한 것으로 보이며 BEARING내륜이 약 10mm정도 빠져나옴

JIN YANG

작업 공정 사진

작업공정

DC MOTOR 58KW 입고검사



ARMATURE 권체

분해 후

작업공정

DC MOTOR 58KW 입고검사



ARMATURE 권체

권선 손상 부

JIN YANG

작업 공정 사진

작업공정

DC MOTOR 58KW 입고검사



계자 권체

BRUSH가루가 불순물과 함께 권선에 고착

작업공정

DC MOTOR 58KW 입고검사



계자 권체

세척 후 건조실시

JIN YANG

작업 공정 사진

작업공정

DC MOTOR 58KW 입고검사



FIELD

건조 후 검사 권선의 저항치는 이상이 없으나 과열로 인하여 품질 보증이 어려워 설비유지 보존차원에서 재 권선 필요로 판단 했습니다

작업공정

DC MOTOR 58KW 입고검사



과열의 원인은 냉각장치인 BLOWER의 AIR FILTER 관리소홀이나 냉각능력 부족으로 보임

<http://jinyangmotor.com/>

JIN YANG

작업 공정 사진

작업공정

DC MOTOR 58KW REWINDING

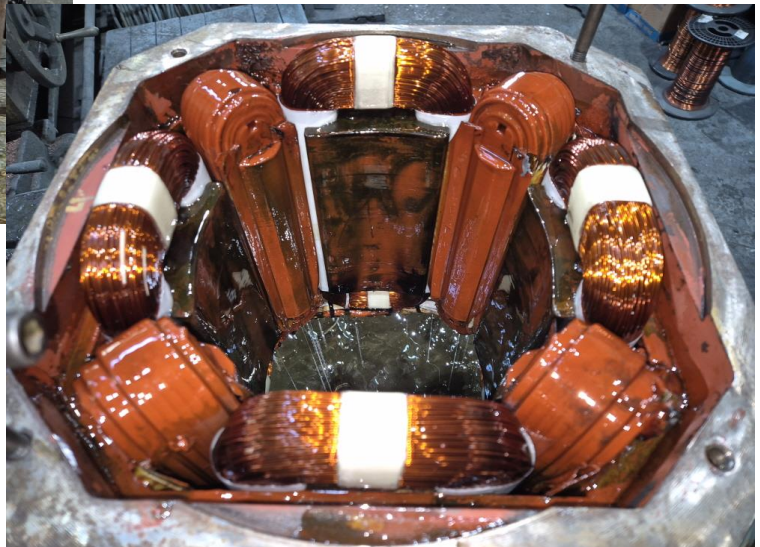
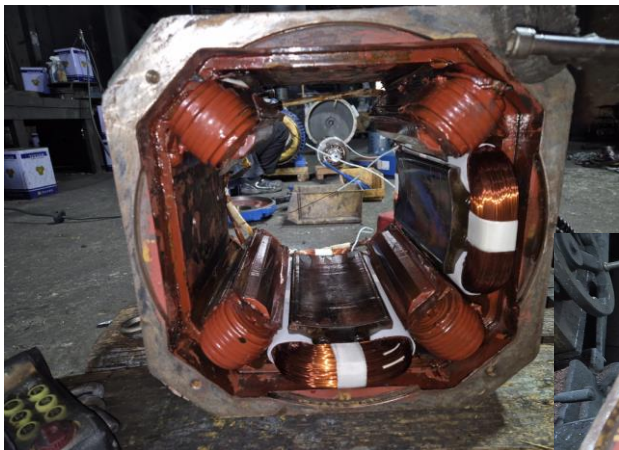


계자 권체

해체 및 재 권선 실시

작업공정

DC MOTOR 58KW REWINDING



계자 권체

재 권선 실시

JIN YANG

작업 공정 사진

작업공정

DC MOTOR 58KW REWINDING



계자 권체

재 권선 후 절연건조 실시

작업공정

DC MOTOR 58KW REWINDING



ARMATURE

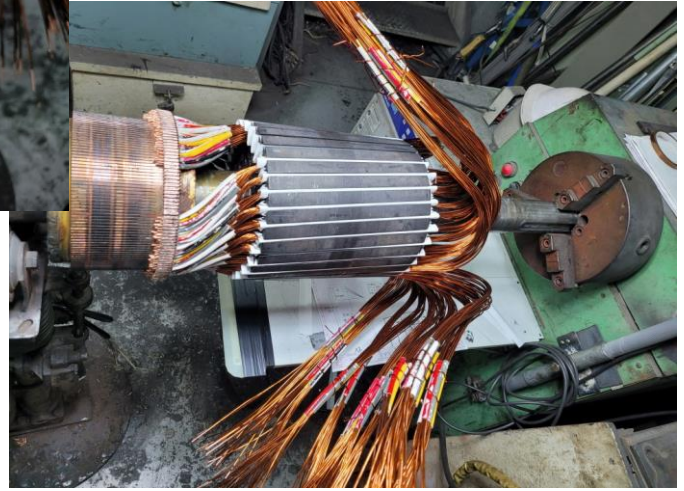
권선 해체실시

JIN YANG

작업 공정 사진

작업공정

DC MOTOR 58KW REWINDING



ARMATURE

재 권선 실시

작업공정

DC MOTOR 58KW REWINDING



ARMATURE

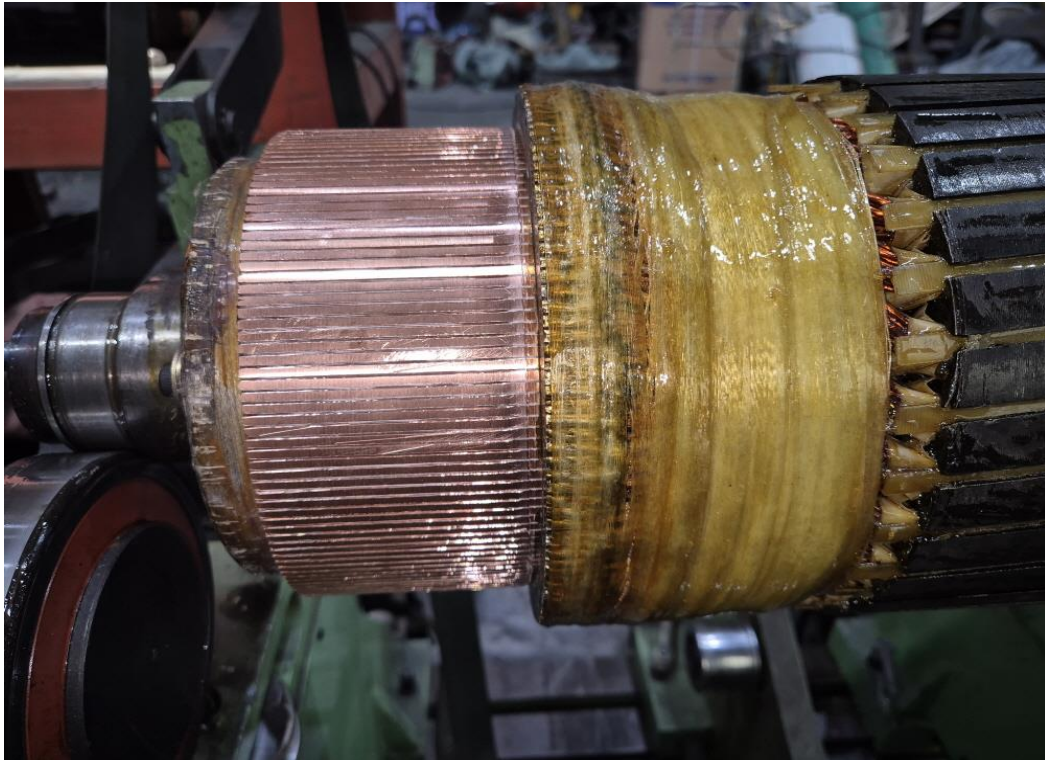
절연건조 실시

JIN YANG

작업 공정 사진

작업공정

DC MOTOR 58KW REWINDING

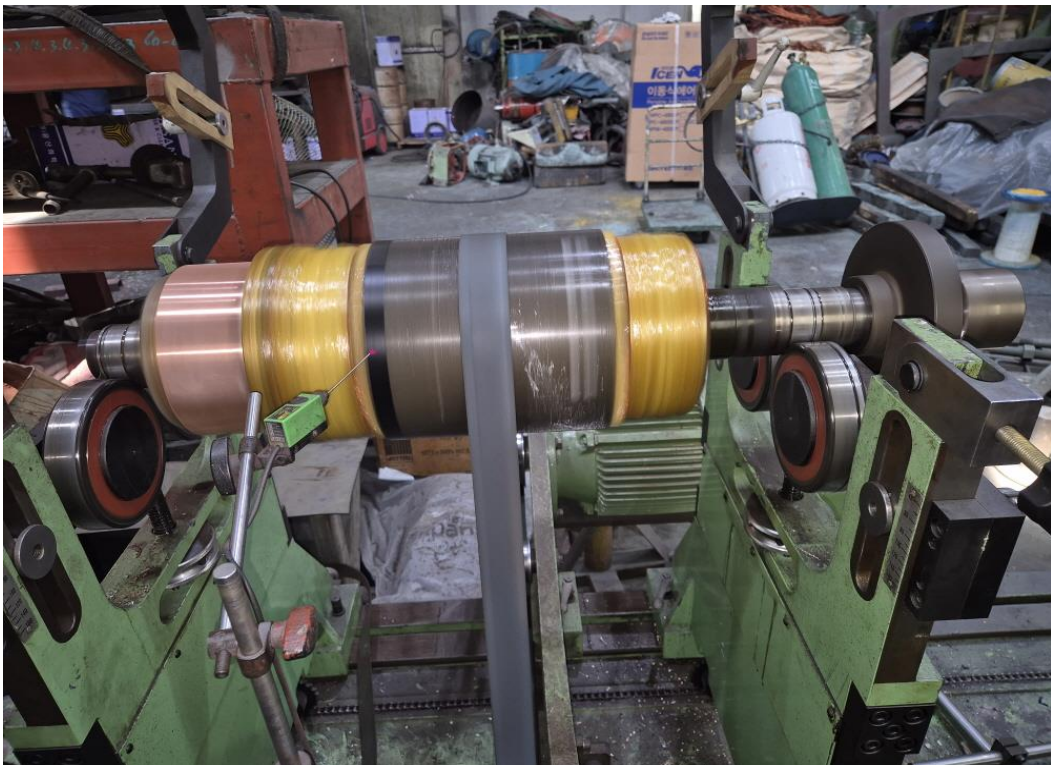


COMMUTATOR

동심도 가공 흡파기 및 UNDERCUTTING 실시

작업공정

DC MOTOR 58KW REWINDING



ARMATURE 권체

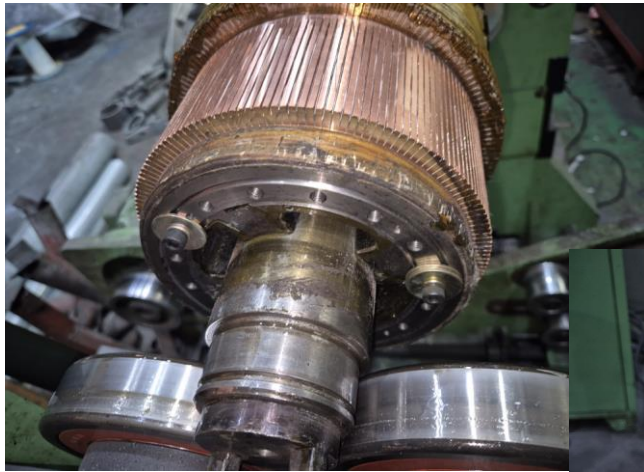
BALANCING 실시

JIN YANG

작업 공정 사진

작업공정

DC MOTOR 58KW REWINDING



ARMATURE 권체

교정된 UNBALANCE REPORT참조

작업공정

DC MOTOR 58KW REWINDING



소모 부품

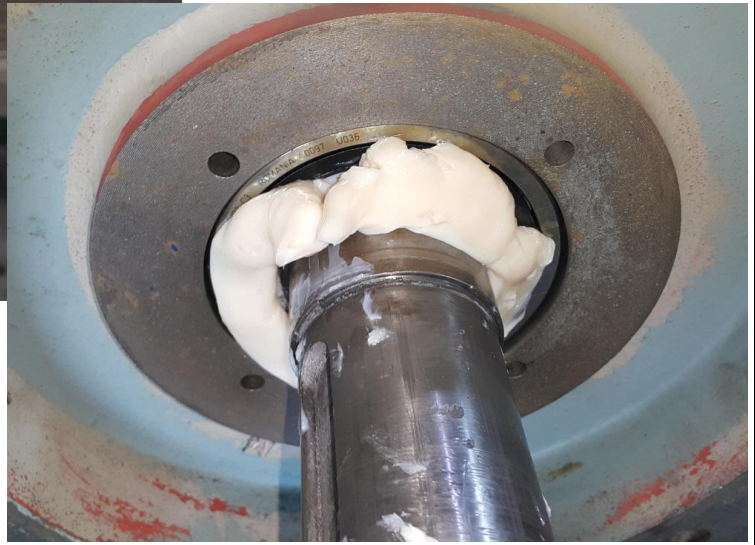
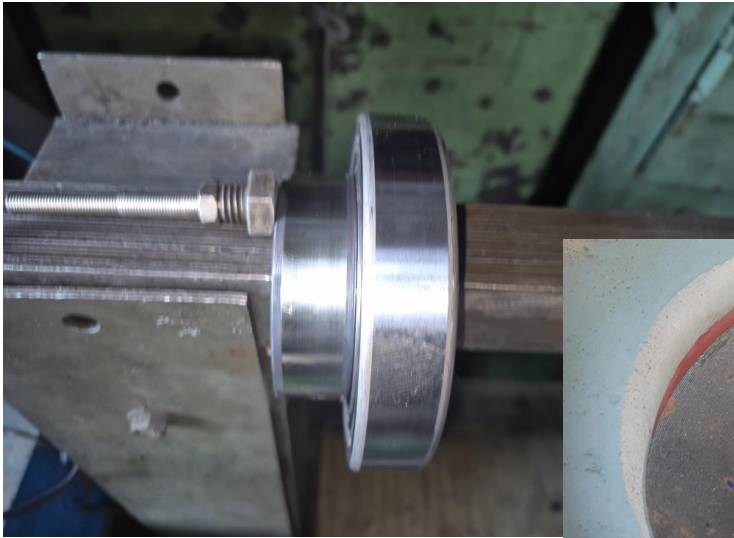
교환될 BEARING & BRUSH

JIN YANG

작업 공정 사진

작업공정

DC MOTOR 58KW REWINDING

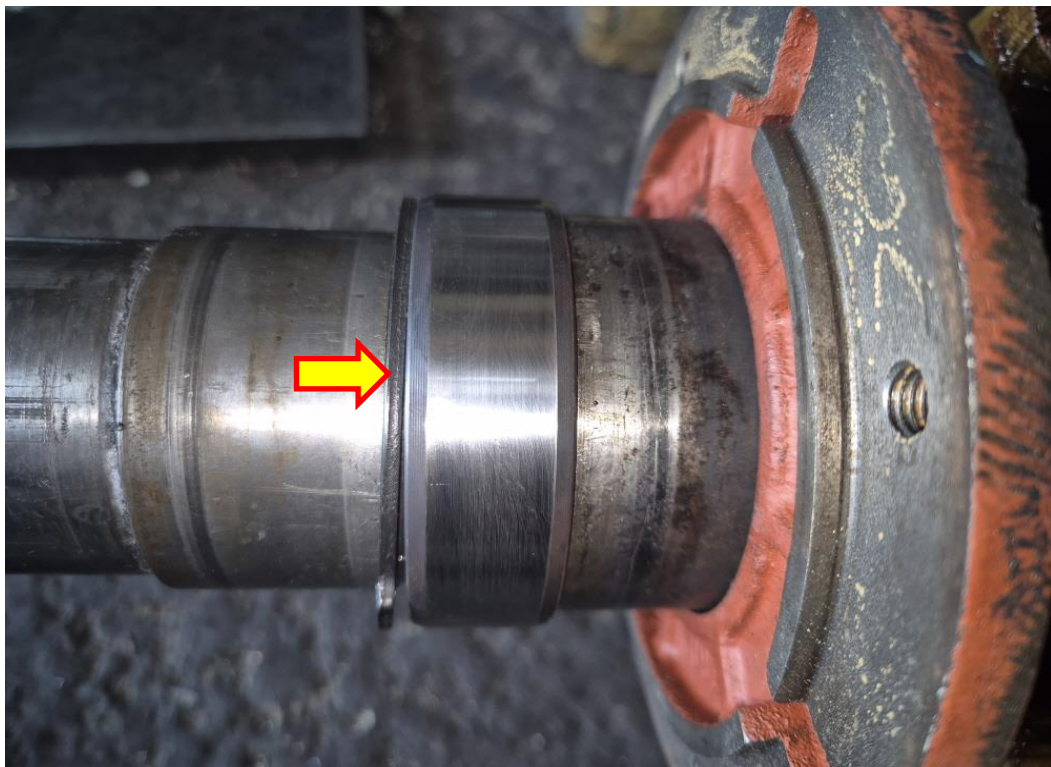


소모 부품

BEARING에 열교환 및 GREASE CHARGING 조립 실시

작업공정

DC MOTOR 58KW REWINDING



부하측

BEARING 밀림방지용 SNAP RING으로 고정 개선됨

JIN YANG

작업 공정 사진

작업공정

DC MOTOR 58KW REWINDING

ARMATURE
절연저항



ARMATURE
권선저항

FIELD
절연저항



FIELD
권선저항

출고 검사

절연저항 & 권선저항

작업공정

DC MOTOR 58KW REWINDING



출고 검사

TACHO GENERATOR 절연저항 & 권선저항

JIN YANG

작업 공정 사진

작업공정

DC MOTOR 58KW REWINDING



출고 검사

시운전 TEST 실시

작업공정

DC MOTOR 58KW REWINDING



출고 검사

시운전 TEST 운전 CURRENT

JIN YANG

작업 공정 사진

작업공정

DC MOTOR 58KW REWINDING



출고 검사

1644RPM일때 TACHO GENERATOR 출력 전압

BALANCING INSPECTION REPORT

SETUP

PROJECT NO: DC MOTOR 58KW SPINDLE	
CUSTOMER :	
NO : 0	
TYPE : 0	
OPERATOR : 0	
PART NAME : DC MOTOR 58KW	TEST TIME : 2026.05.11 12:34:13
GRADE : G6.3	RATING SPEED : 3500 rpm
WEIGHT : 95.000 kg	TESTING SPEED : 555 rpm
RADIUS : 63 mm 63 mm	CORRECTION : ADD
ACCEPTABLE UNBALANCE(Unit:g)	
PLANE1 : 13.100	PLANE2 : 13.100

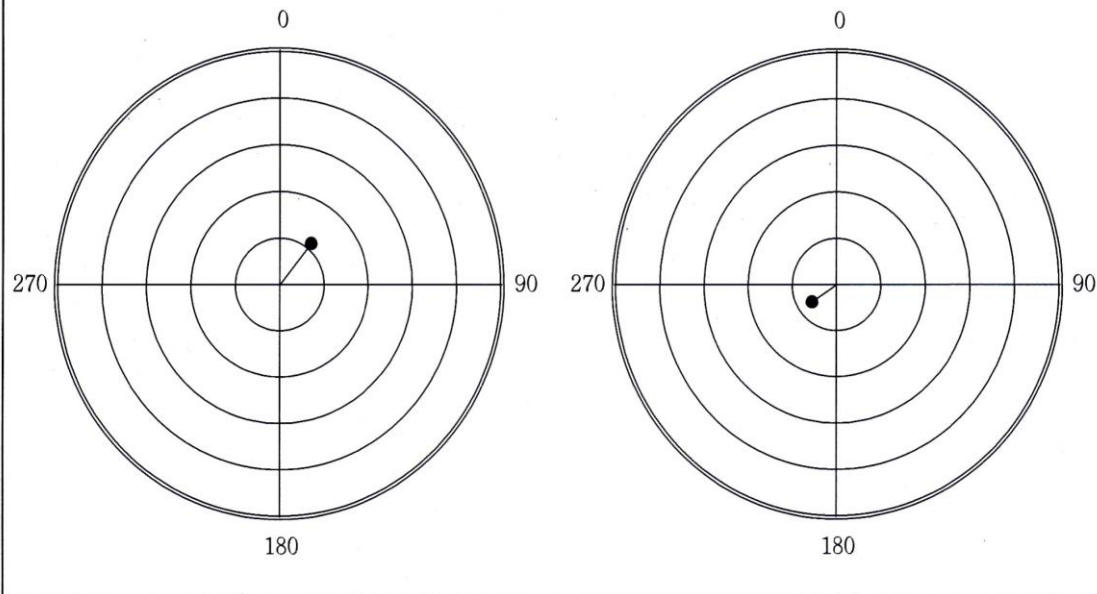
INITIAL UNBALANCE

	PLANE1	PLANE2
UNBALANCE	21.000 g	86.900 g
ANGLE	170 deg	234 deg
RESULT	NG	NG

CORRECT UNBALANCE

	PLANE1	PLANE2
UNBALANCE	11.400 g	6.800 g
ANGLE	39 deg	235 deg
RESULT	OK	OK

CORRECT UNBALANCE GRAPH(max = 50.0 g)



진양전기
 경남 창원시 마산회원구 내서읍 증리공단로3길 17-2
 TEL : 055-231-9318 FAX : 055-231-9314
 E-mail : jinyang2913@naver.com

