

# 작업공정사진철

고객명: (주)

공사명: 단조TE59 AUX HOIST MOTOR

규격: 권선형 440V 60HP 6P 40%ED

REPAIR 내역: 분해 조립 및 불순물 CLEANSING DRYING  
2차 REWINDING  
BALANCING작업 UNBALANCE교정  
BRUSH 및 BEARING 교환  
입 출고검사 시운전 TEST 및 COLOR PAINTING



<http://jinyangmotor.com/>

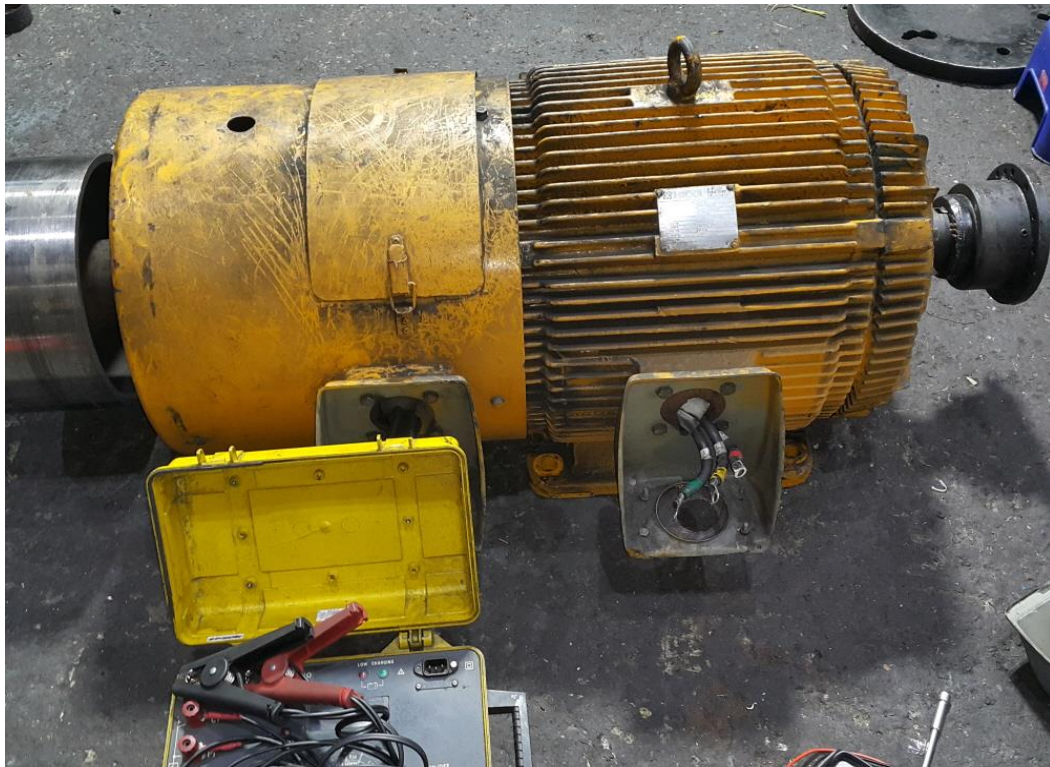


JIN YANG

작업 공정 사진

작업공정

권선형 MOTOR 60HP 6P 입고검사



Ass'y

분해 전

작업공정

권선형 MOTOR 60HP 6P 입고검사



STATOR권체

잘연저항 & 각상별 권선저항 동일

JIN YANG

# 작업 공정 사진

작업공정

권선형 MOTOR 60HP 6P 입고검사



ROTOR권체

잘연저항 & 각상별 권선저항 이상

작업공정

권선형 MOTOR 60HP 6P 입고검사



STATOR권체

BRUSH가루 및 분진이 많음

JIN YANG

작업 공정 사진

작업공정

권선형 MOTOR 60HP 6P 입고검사



ROTOR권체

BRUSH가루 및 분진이 많음

작업공정

권선형 MOTOR 60HP 6P 입고검사



ROTOR권체

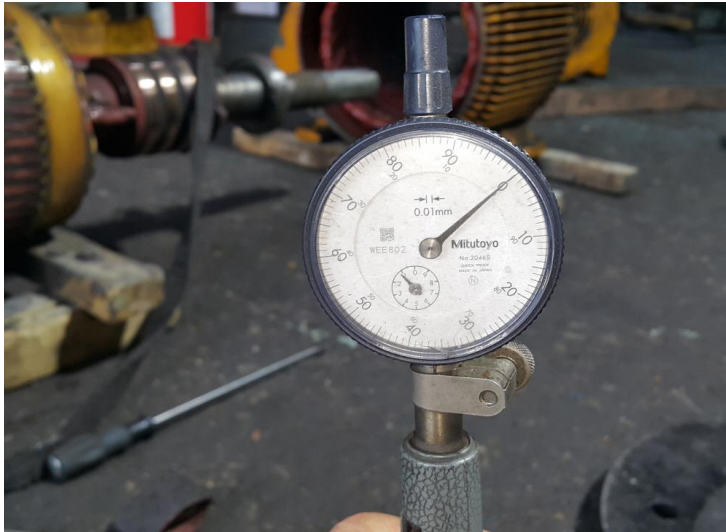
권선 손상부

JIN YANG

# 작업 공정 사진

작업공정

권선형 MOTOR 60HP 6P 입고검사



BRACKET

양측 HOUSING검사 측정치 1/100이하로 양호

작업공정

권선형 MOTOR 60HP 6P REWINDING



STATOR권체

세척 후 검조 실시

JIN YANG

# 작업 공정 사진

작업공정

권선형 MOTOR 60HP 6P REWINDING



ROTOR권체

권선해체 및 재권선 실시

작업공정

권선형 MOTOR 60HP 6P REWINDING



ROTOR권체

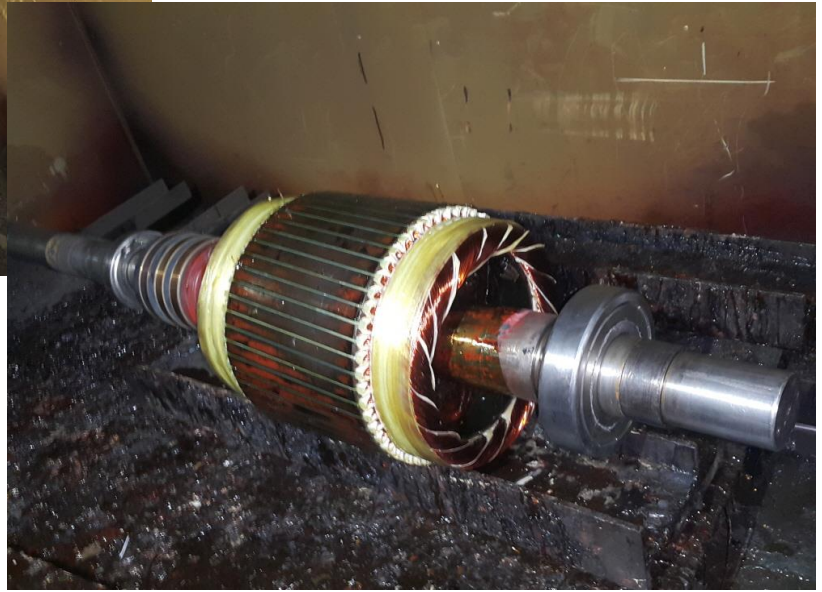
재 권선 실시 및 BANDING 길시

JIN YANG

작업 공정 사진

작업공정

권선형 MOTOR 60HP 6P REWINDING



ROTOR권체

1,2차 절연건조 실시

작업공정

권선형 MOTOR 60HP 6P REWINDING



ROTOR

BALANCING실시 및 교정된 UNBALANCE REPORT참조

JIN YANG

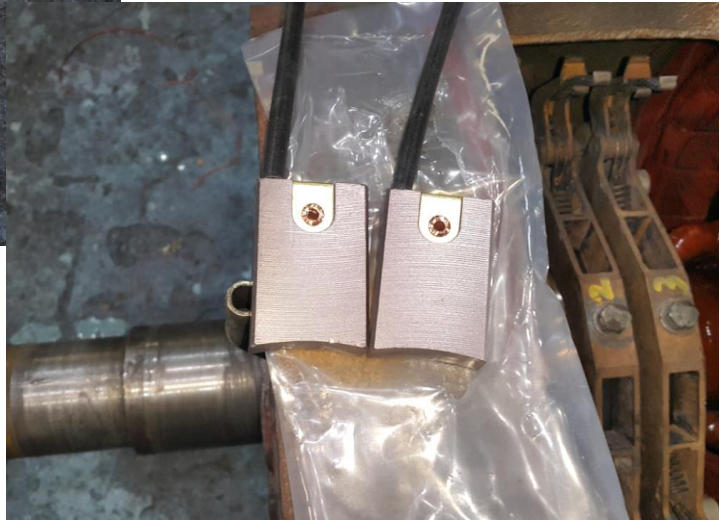
### 작업 공정 사진

작업공정

권선형 MOTOR 60HP 6P REWINDING



BRUSH 2EA만 이상마모로 교환 됨

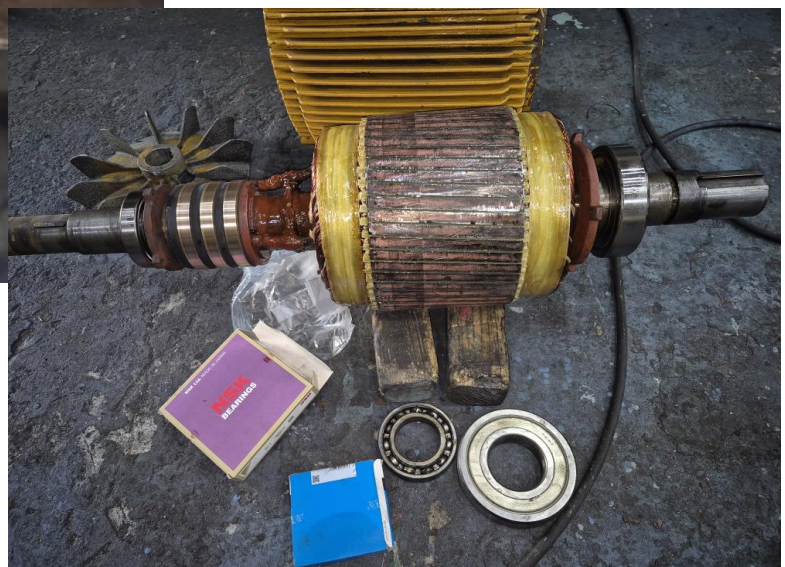
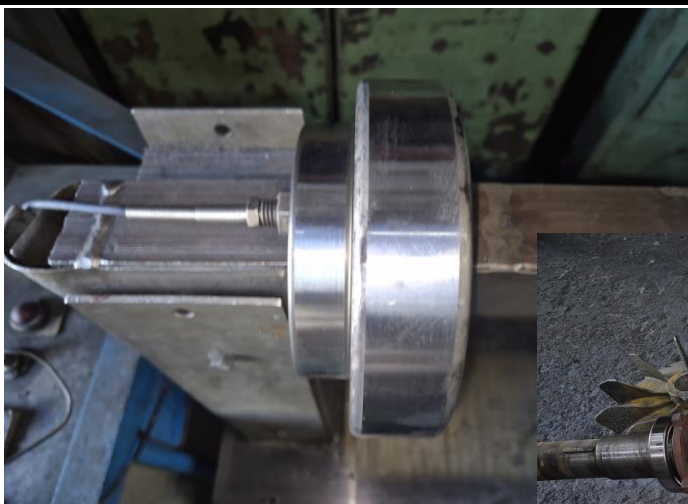


구매 부품

교환될 소모부품

작업공정

권선형 MOTOR 60HP 6P REWINDING



소모품

BEARING 예열교환 조립실시

JIN YANG

작업 공정 사진

작업공정

권선형 MOTOR 60HP 6P REWINDING



출고검사

STATOR 절연저항 & 각 상별 권선저항

작업공정

권선형 MOTOR 60HP 6P REWINDING



출고검사

ROTOR 절연저항 & 각 상별 권선저항

JIN YANG

# 작업 공정 사진

작업공정

권선형 MOTOR 60HP 6P REWINDING



출고검사

ROTOR 2차 출력 전압

작업공정

권선형 MOTOR 60HP 6P REWINDING



출고검사

시운전 TEST 실시

JIN YANG

작업 공정 사진

작업공정

권선형 MOTOR 60HP 6P REWINDING



출고검사

시운전 TEST & CURRENT

작업공정

권선형 MOTOR 60HP 6P REWINDING



Ass'y

출고검사 후

# BALANCING INSPECTION REPORT

## SETUP

PROJECT NO: 권선형 ROTOR 60HP6P	
CUSTOMER : NO : 0 TYPE : 0 OPERATOR : 0	
PART NAME : 권형 ROTOR 60HP6P	TEST TIME : 2026.04.16 08:01:12
GRADE : G6.3	RATING SPEED : 1200 rpm
WEIGHT : 186.000 kg	TESTING SPEED : 510 rpm
RADIUS : 105 mm 105 mm	CORRECTION : ADD
ACCEPTABLE UNBALANCE(Unit:g)	
PLANE1 : 44.400	PLANE2 : 44.400

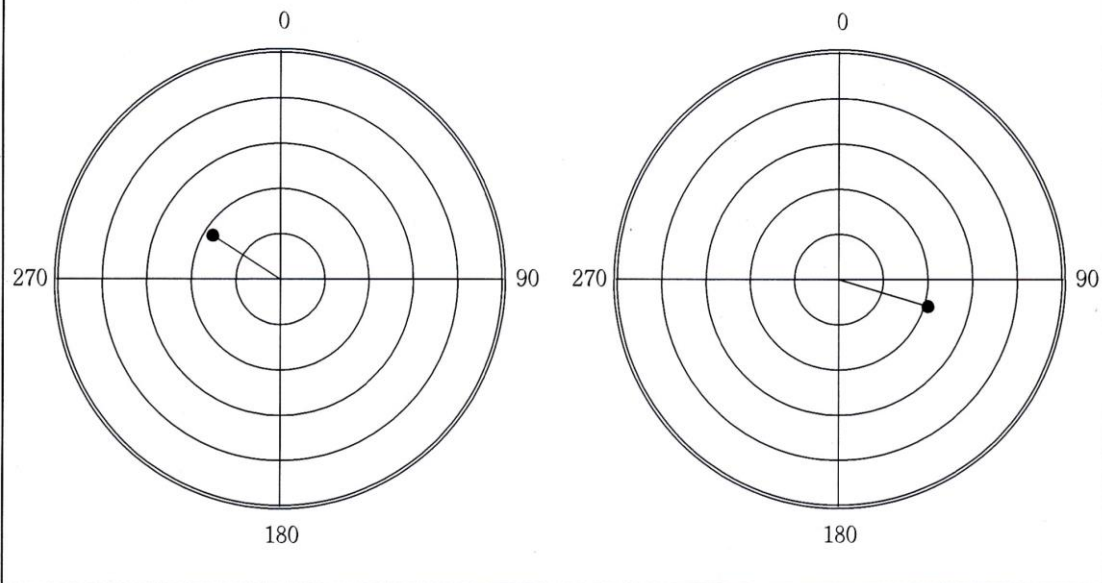
## INITIAL UNBALANCE

	PLANE1	PLANE2
UNBALANCE	18.200 g	20.900 g
ANGLE	303 deg	107 deg
RESULT	OK	OK

## CORRECT UNBALANCE

	PLANE1	PLANE2
UNBALANCE	18.200 g	20.900 g
ANGLE	303 deg	107 deg
RESULT	OK	OK

## CORRECT UNBALANCE GRAPH( max = 50.0 g )



진양전기  
 경남 창원시 마산회원구 내서읍 중리공단로3길 17-2  
 TEL : 055-231-9318 FAX : 055-231-9314  
 E-mail : jinyang2913@naver.com