

## 작업 공정 사진

고객명: (주)  
공사명: 압축식냉동기 MOTOR보수의 건

규격: 냉동기 COMPRESSOR 고단 6호 440V 460KW 2P

REPAIR 내역: 분해 조립 및 조립부품 불순물 CLEANSING  
STATOR REWINDING  
INSULATING VARNISH DIPPING DRYING  
부하측 HOUSING METALLIZING 연마  
BALANCING 및 UNBALANCE교정  
사급 BEARING 교환  
입 출고검사 시운전 TEST 및 COLOR PAINTING



<http://jinyangmotor.com/>

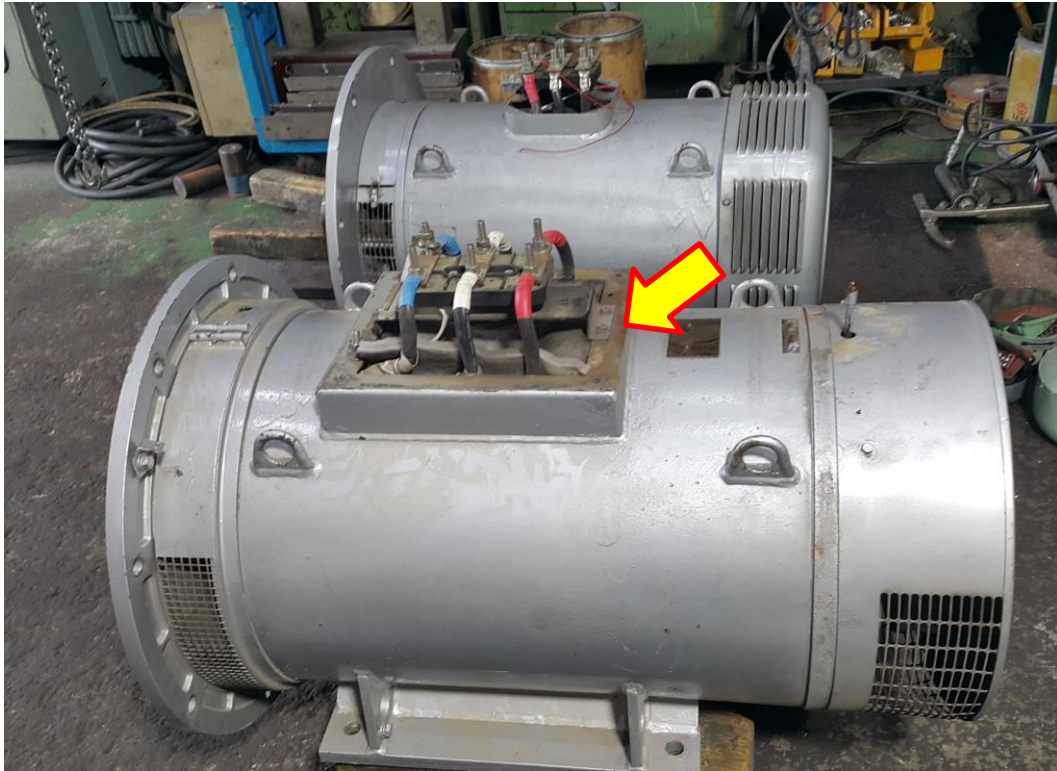


JIN YANG

# 작업 공정 사진

작업공정

AC MOTOR 460KW 2P 입고검사



Ass'y

분해 전

작업공정

AC MOTOR 460KW 2P 입고검사



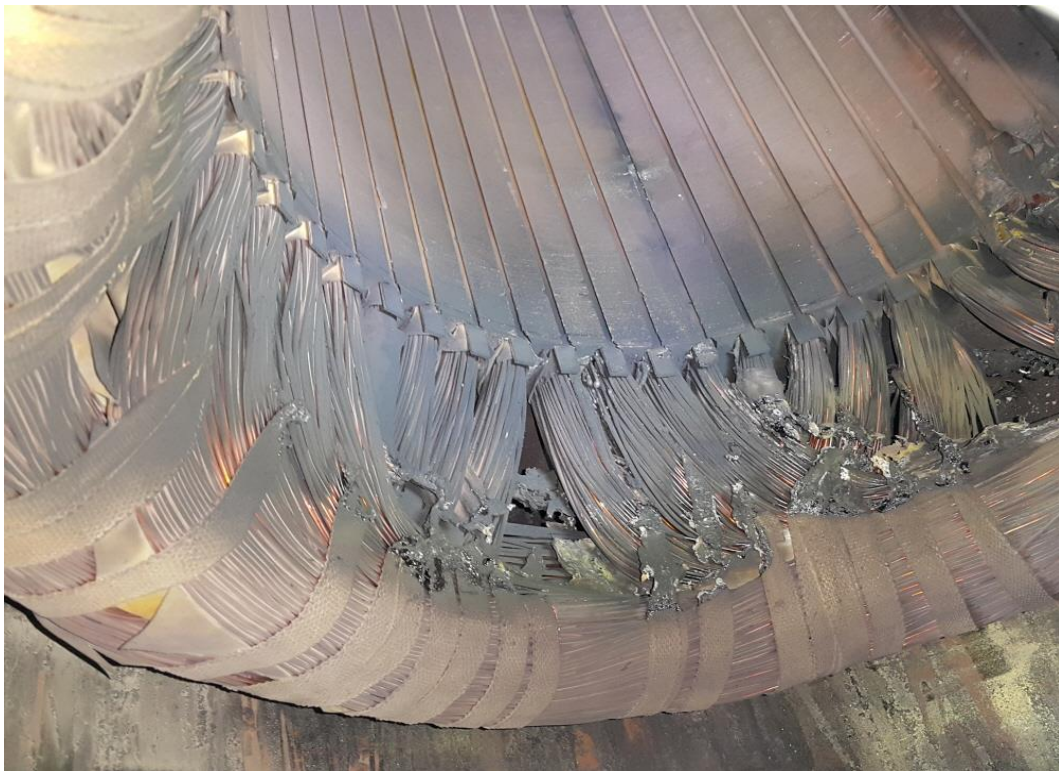
권선검사

절연저항 & 각 상별 권선저항 이상

JIN YANG	작업 공정 사진
작업공정	AC MOTOR 460KW 2P 입고검사



STATOR 권체	분해 후
작업공정	AC MOTOR 460KW 2P 입고검사



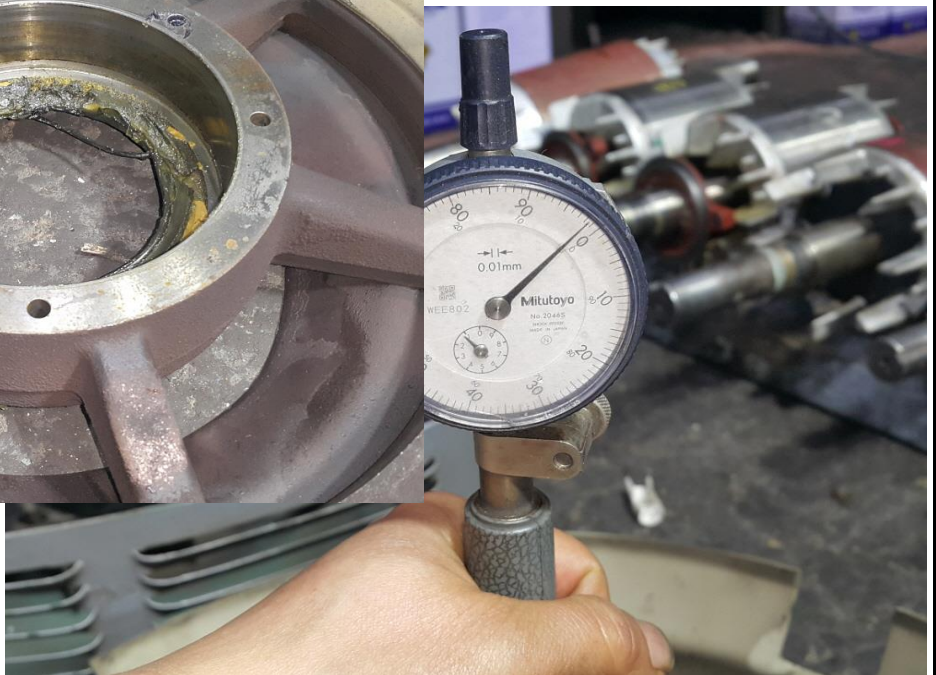
STATOR 권체	권선 소손부
-----------	--------

JIN YANG	작업 공정 사진
작업공정	AC MOTOR 460KW 2P 입고검사



BRACKET	부하측 HOUSING검사 5/100으로 불량
---------	--------------------------

작업공정	AC MOTOR 460KW 2P 입고검사
------	------------------------



BRACKET	반 부하측 HOUSING검사 측정치 2/100로 양호
---------	-------------------------------

JIN YANG	작업 공정 사진
----------	----------

작업공정	AC MOTOR 460KW 2P REWINDING
------	-----------------------------



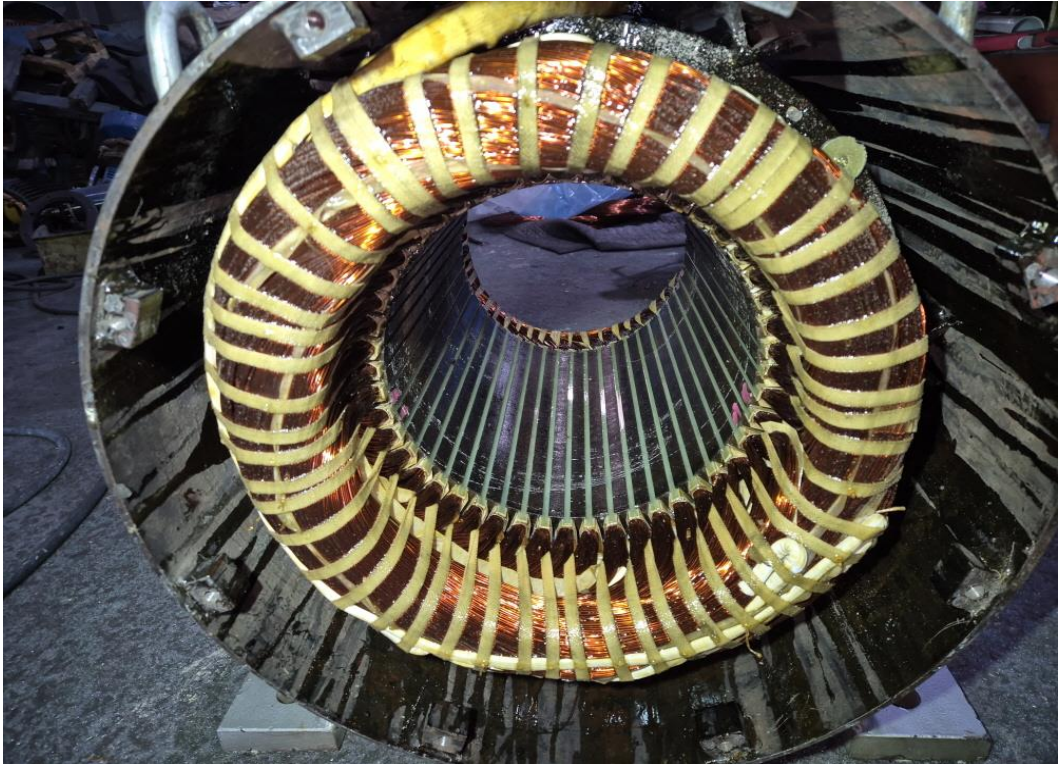


STATOR권체	재 권선 실시
----------	---------

작업공정	AC MOTOR 460KW 2P REWINDING
------	-----------------------------



STATOR권체	결선 및 BANDING 실시
----------	-----------------

JIN YANG	작업 공정 사진
작업공정	AC MOTOR 460KW 2P REWINDING
	
STATOR권체	1,2차 INSULATING VARNISH DIPPING DRYING 실시
작업공정	AC MOTOR 460KW 2P REWINDING
	
STATOR권체	절연건조 실시 후

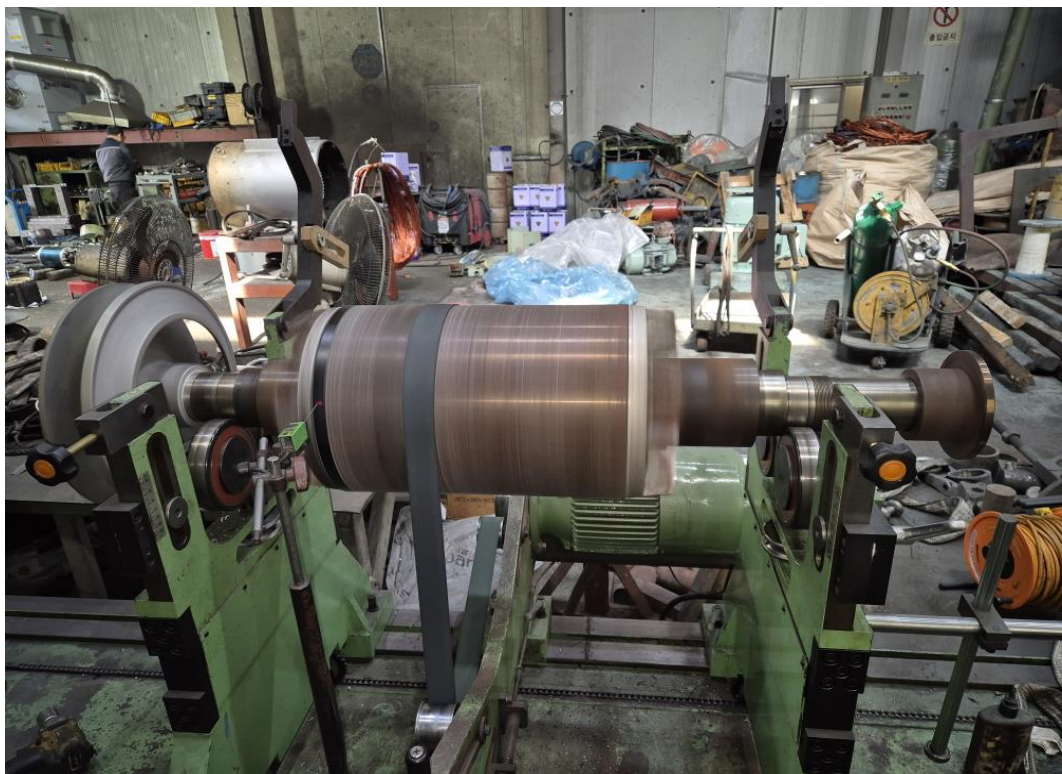
JIN YANG	작업 공정 사진
----------	----------

작업공정	AC MOTOR 460KW 2P REWINDING
------	-----------------------------



BRACKET	부하측 HOUSING METALLIZING 연마 후 검사 1/100
---------	---------------------------------------

작업공정	AC MOTOR 460KW 2P REWINDING
------	-----------------------------



ROTOR	BALANCING 실시
-------	--------------

JIN YANG

작업 공정 사진

작업공정

AC MOTOR 460KW 2P REWINDING

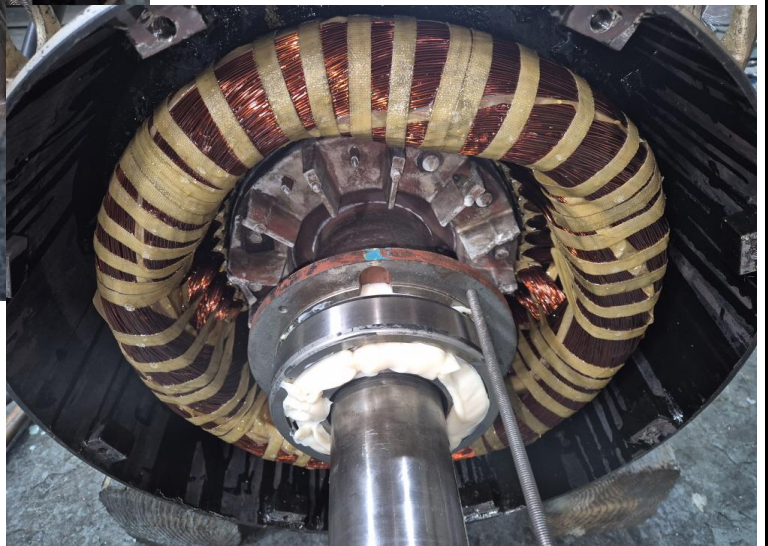
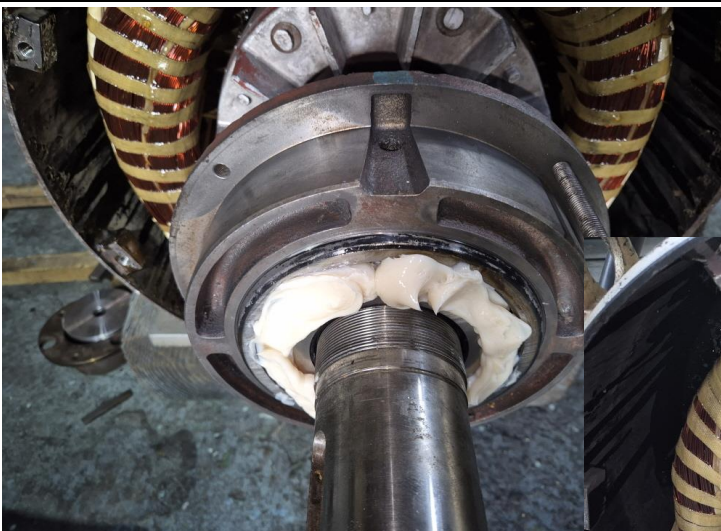


소모품

교환될 BEARING & GREASE 2대분

작업공정

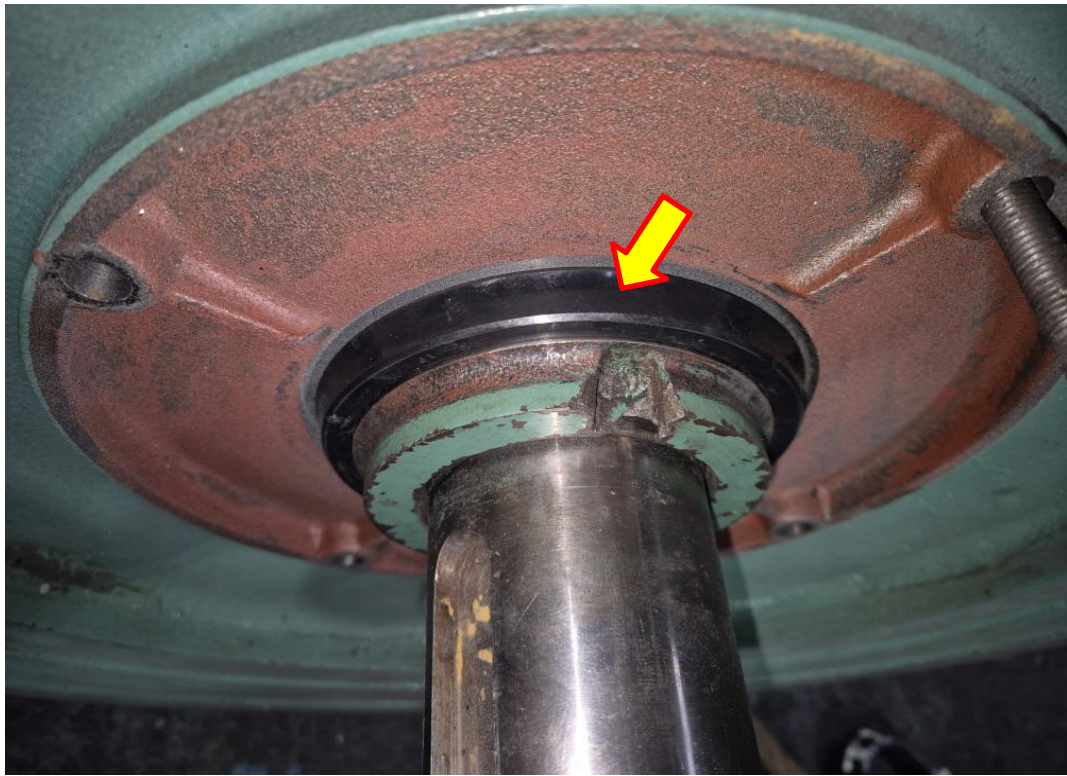
AC MOTOR 460KW 2P REWINDING



소모품

BEARING 예열교환 및 GREASE CHARGING 조립실시

JIN YANG	작업 공정 사진
작업공정	AC MOTOR 460KW 2P REWINDING



소모품	GREASE 탈유 방지용 SEAL 교환
작업공정	AC MOTOR 460KW 2P REWINDING



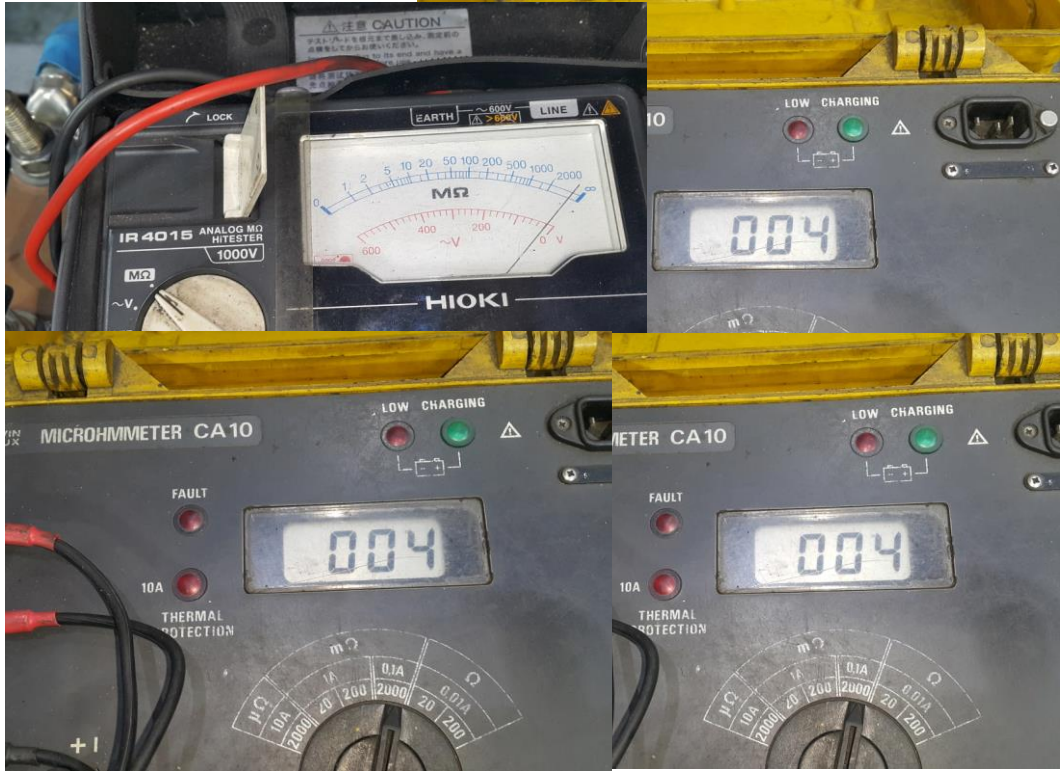
출고검사	냉각 FAN고정 BLOCK이 얇아 FAN이 꺼떡거리려 10T로 가공교환
------	---

JIN YANG

작업 공정 사진

작업공정

AC MOTOR 460KW 2P REWINDING

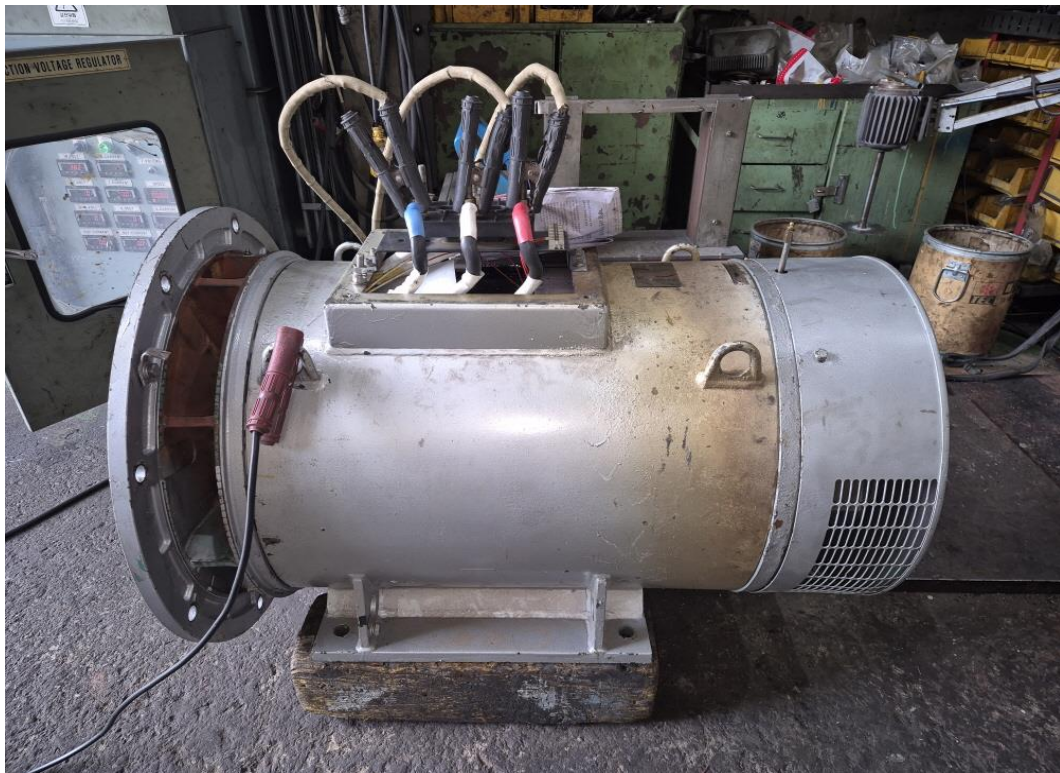


출고검사

절연저항 & 각 상별 권선저항

작업공정

AC MOTOR 460KW 2P REWINDING



출고검사

시운전 TEST 실시

JIN YANG	작업 공정 사진
작업공정	AC MOTOR 460KW 2P REWINDING



출고검사	당사 전력 사정상 Y로 운전된 CURRENT
작업공정	AC MOTOR 460KW 2P REWINDING



반부하측

부하측



출고검사	진동검사
------	------

JIN YANG	작업 공정 사진
----------	----------

작업공정	AC MOTOR 460KW 2P REWINDING
------	-----------------------------

START			30분 후	
			60분 후	

출고검사	BEARING 온도상승 검사
------	-----------------

작업공정	AC MOTOR 460KW 2P REWINDING
------	-----------------------------



출고검사 후	COLOR PAINTING
--------	----------------

# BALANCING INSPECTION REPORT

## SETUP

PROJECT NO: 냉동 COMP MOTOR 고단 6호	
CUSTOMER :	
NO	: 0
TYPE	: 0
OPERATOR	: 0
PART NAME : AC ROTOR 460KW 2P	TEST TIME : 2026.03.09 12:29:43
GRADE : G6.3	RATING SPEED : 3600 rpm
WEIGHT : 290.000 kg	TESTING SPEED : 526 rpm
RADIUS : 125 mm 125 mm	CORRECTION : ADD
ACCEPTABLE UNBALANCE(Unit:g)	
PLANE1 : 19.400	PLANE2 : 19.400

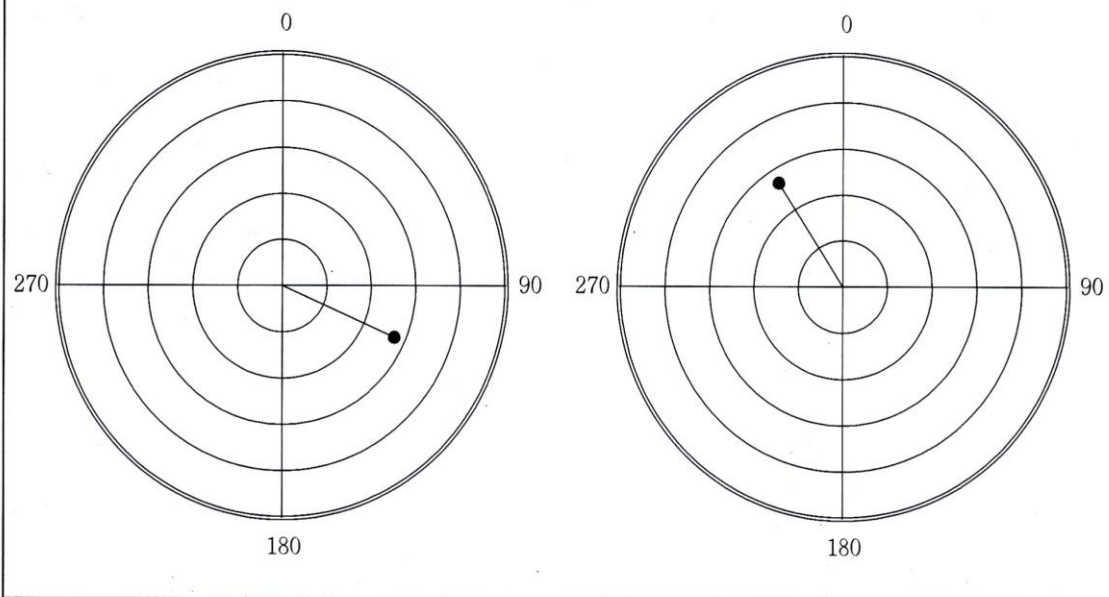
## INITIAL UNBALANCE

	PLANE1	PLANE2
UNBALANCE	17.000 g	5.500 g
ANGLE	268 deg	8 deg
RESULT	OK	OK

## CORRECT UNBALANCE

	PLANE1	PLANE2
UNBALANCE	5.500 g	5.400 g
ANGLE	114 deg	327 deg
RESULT	OK	OK

## CORRECT UNBALANCE GRAPH( max = 10.0 g )



진양전기

경남 창원시 마산회원구 내서읍 증리공단로3길 17-2

TEL : 055-231-9318 FAX : 055-231-9314

E-mail : jinyang2913@naver.com