

작업공정사진철

고객명: (주)
공사명: 주단가공공장 HL(L119) HEADSTOCK MOTOR

규격: DC MOTOR 420V 167KW 및 FAN MOTOR 3.6KW2P

REPAIR 내역: 분해 조립 및 불순물 CLEANSING DRYING
INSULATING VARNISH DIPPING DRYING
COMMUTATOR 동심도 가공 및 UNDERCUTTING
BEARING 및 BRUSH 교환
BLOWER 및 FAN MOTOR 보수
출고검사 시운전 TEST



<http://jinyangmotor.com/>



JIN YANG

작업 공정 사진

작업공정

DC MOTOR 167KW 입고검사



Ass'y

분해 전

작업공정

DC MOTOR 167KW 입고검사

ARMATURE
절연저항



ARMATURE
권선저항



FIELD
절연저항



FIELD
권선저항



권선검사

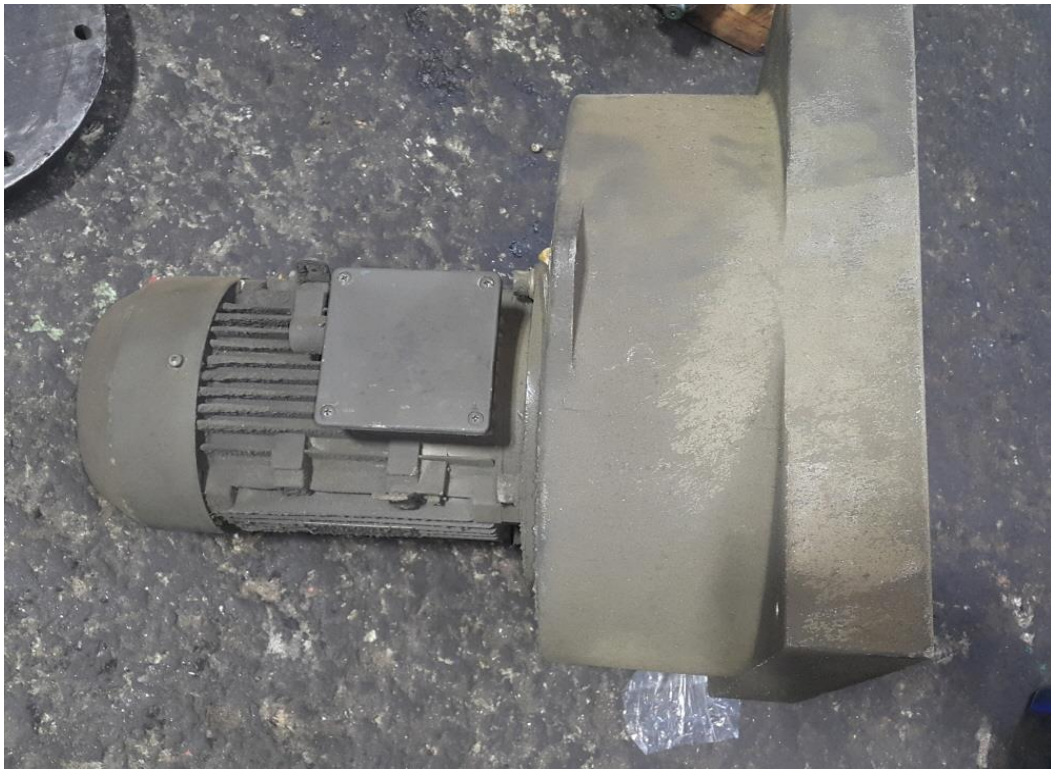
절연저항 & 권선저항

JIN YANG

작업 공정 사진

작업공정

DC MOTOR 167KW 입고검사



BLOWER

분해 전

작업공정

DC MOTOR 167KW 입고검사



계자 권체

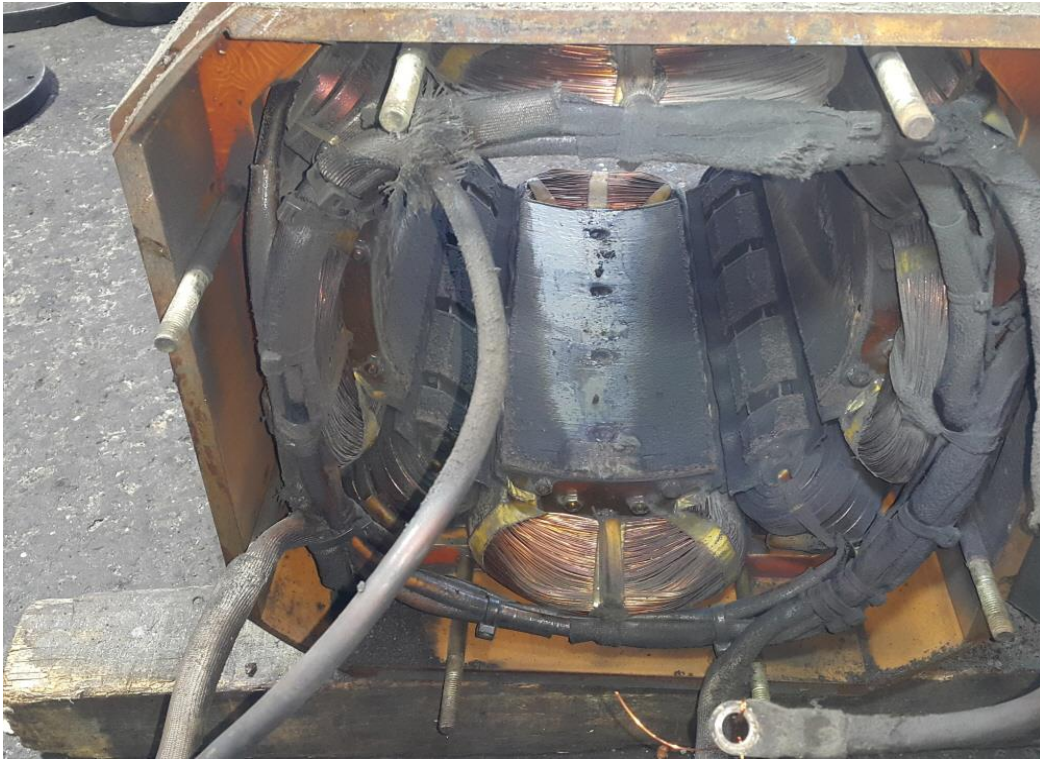
절연저항 & 각 상별 권선저항 동일

JIN YANG

작업 공정 사진

작업공정

DC MOTOR 167KW 입고검사



계자 권체

BRUSH가루등 불순물 권선에 고착

작업공정

DC MOTOR 167KW 입고검사



ARMATURE 권체

분해 후 BRUSH가루등 불순물 권선에 고착

JIN YANG

작업 공정 사진

작업공정

DC MOTOR 167KW 입고검사



COMMUTATOR

마모 및 조흔 현상

작업공정

DC MOTOR 167KW 입고검사



BRACKET

양측 HOUSING 검사 1/100이하로 양호

JIN YANG

작업 공정 사진

작업공정

DC MOTOR 167KW OVERHAUL

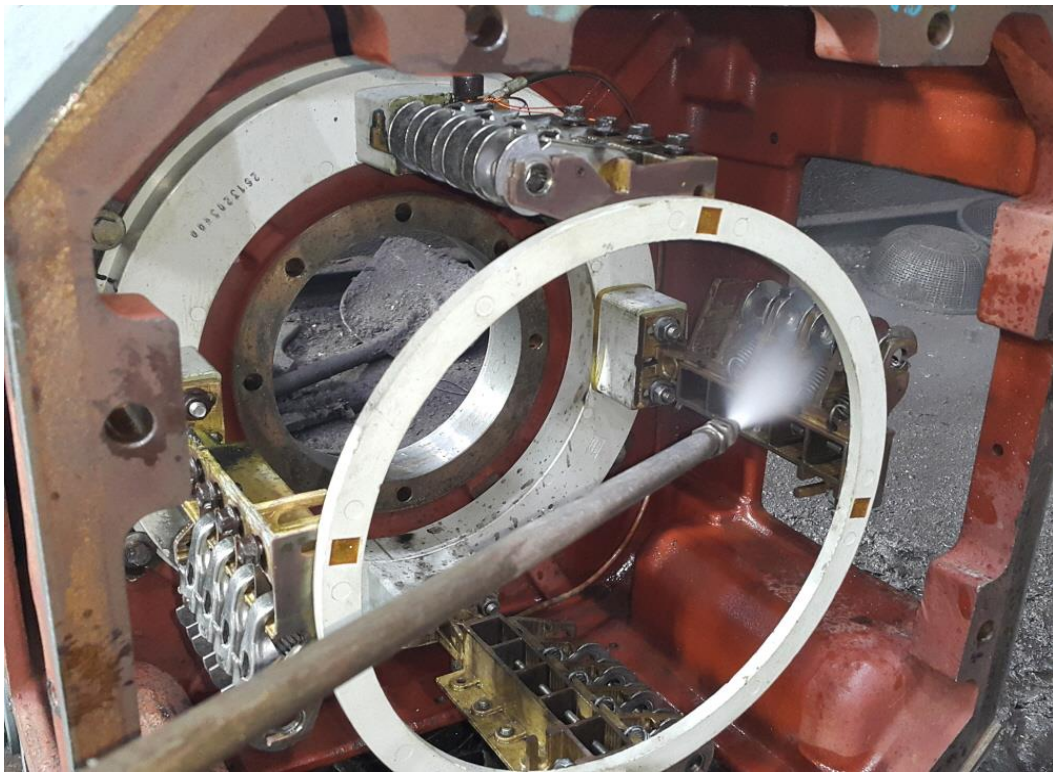


권체

스팀세척 실시

작업공정

DC MOTOR 167KW OVERHAUL



조립부품

세척 실시

JIN YANG

작업 공정 사진

작업공정

DC MOTOR 167KW OVERHAUL



권체

세척 후 건조 실시


작업공정

DC MOTOR 167KW OVERHAUL



COMMUTATOR

동심도 가공 흡파기 및 UNDERCUTTING 실시

JIN YANG	작업 공정 사진
작업공정	DC MOTOR 167KW OVERHAUL
	
소모품	교환될 BEARING 예열 실시
작업공정	DC MOTOR 167KW OVERHAUL
	
BRARING	BEARING 예열교환 및 GREASE CHARGING 조립 실시

JIN YANG

작업 공정 사진

작업공정

DC MOTOR 167KW OVERHAUL



BLOWER

BEARING 교환 실시

작업공정

DC MOTOR 167KW OVERHAUL



BLOWER

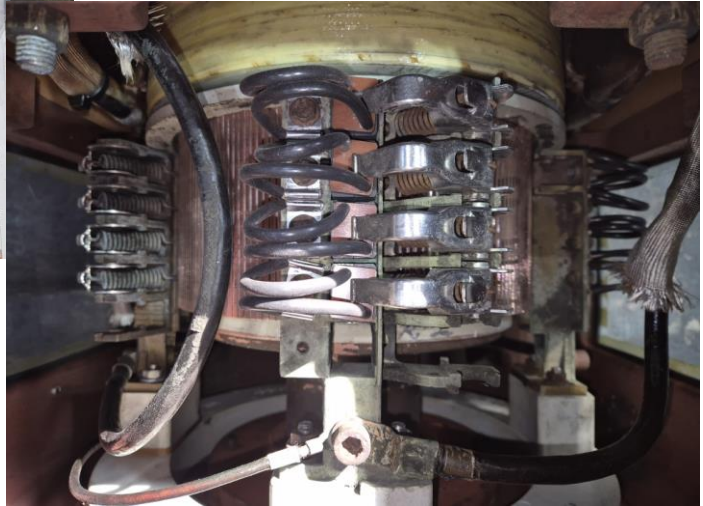
시운전 TEST 실시

JIN YANG

작업 공정 사진

작업공정

DC MOTOR 167KW OVERHAUL



소모품

BRUSH 교환

작업공정

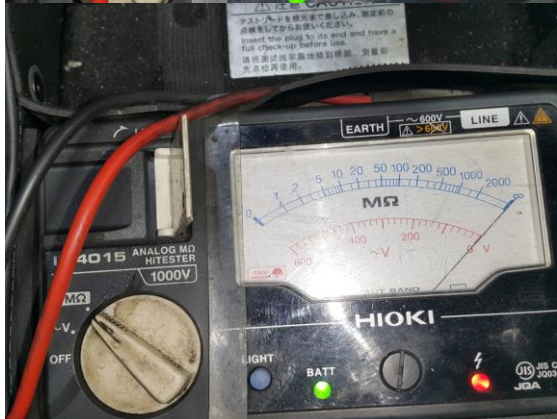
DC MOTOR 167KW OVERHAUL

ARMATURE
절연저항



ARMATURE
권선저항

FIELD
절연저항



FIELD
권선저항

출고검사

절연저항 & 권선저항

<http://jinyangmotor.com/>

JIN YANG

작업 공정 사진

작업공정

DC MOTOR 167KW OVERHAUL



출고검사

시운전 TEST실시

작업공정

DC MOTOR 167KW OVERHAUL



출고검사

시운전 TEST실시 운전 CURRENT