

작업공정사진철

고객명:

공사명: TURNING MACHINE DC MOTOR 예방정비

규격: DC MOTOR 380V 220KW 650~1600RPM

REPAIR 내역: 분해 조립 및 불순물 CLEANSING DRYING
INSULATING VARNISH DIPPING DRYING
COMMUTATOR 동심도 가공 및 UNDERCUTTING
BLOWER 보수
TACHO GENERATOR 교환
BEARING 및 BRUSH 교환
출고검사 시운전 TEST



<http://jinyangmotor.com/>



JIN YANG

작업 공정 사진

작업공정

DC MOTOR 220KW 입고검사



Ass'y

분해 전

작업공정

DC MOTOR 220KW 입고검사

ARMATURE
절연저항



ARMATURE
권선저항

FIELD
절연저항



FIELD
권선저항

권선검사

절연저항 & 권선저항

JIN YANG

작업 공정 사진

작업공정

DC MOTOR 220KW 입고검사

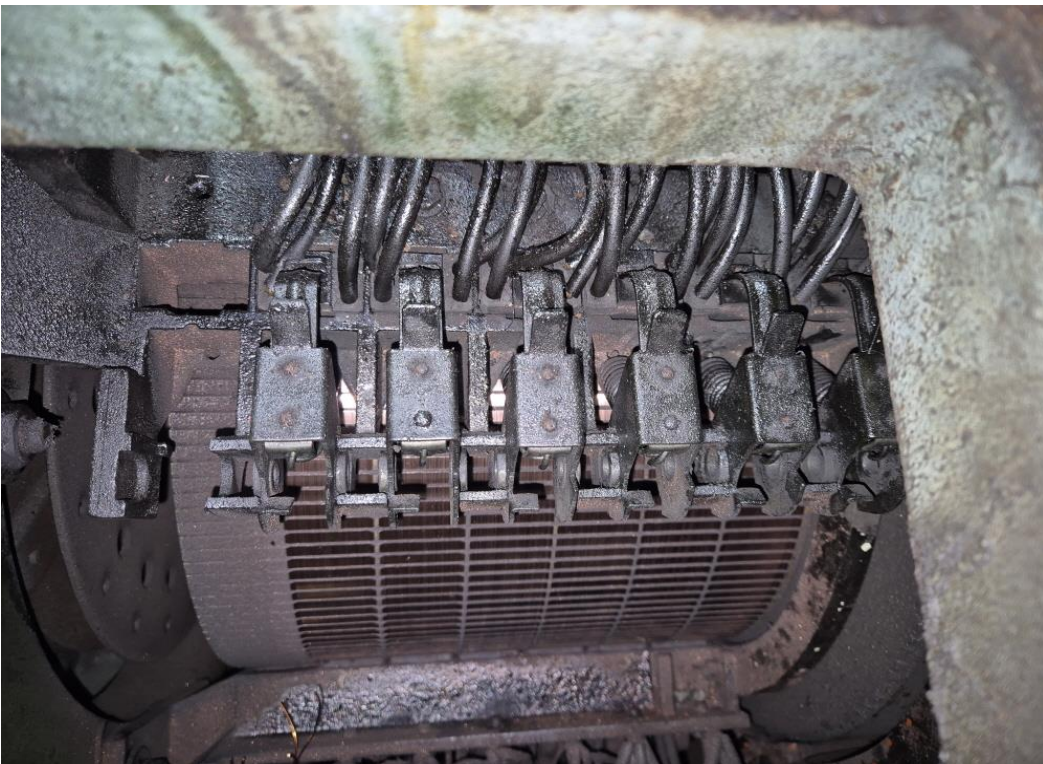


TACHO

TACHO GENERATOR 파손되어 있으며 원인은 알수없습

작업공정

DC MOTOR 220KW 입고검사



BRUSH

유분과함게 굳어져 전도불량

JIN YANG

작업 공정 사진

작업공정

DC MOTOR 220KW 입고검사



BRUSH HOLDER

유분과 불순물이 굳어져 SPRING TENSION이 원활하지 못하는 상태이며 뚜드려야 빠져 나오는 부분이 많음

작업공정

DC MOTOR 220KW 입고검사



계자 권체

분해 후

JIN YANG

작업 공정 사진

작업공정

DC MOTOR 220KW 입고검사

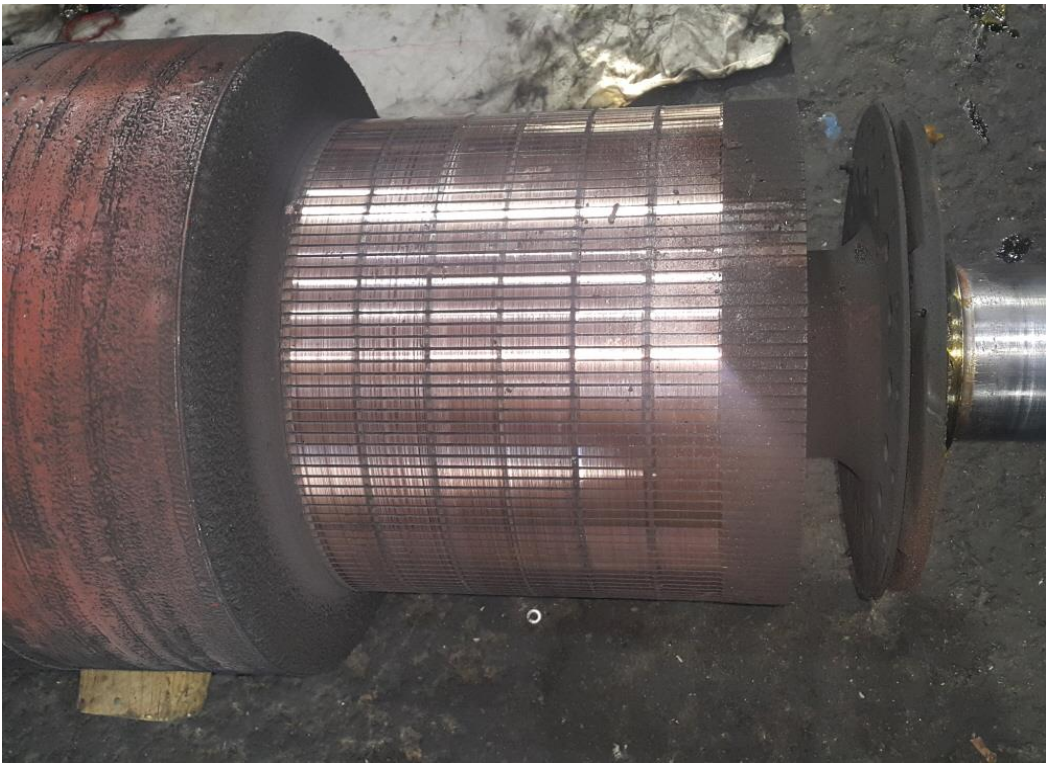


ARMATURE 권체

분해 후 권선상태 양호



작업공정

DC MOTOR 220KW 입고검사



COMMUTATOR

불균등 마모 및 조흔 현상

JIN YANG	작업 공정 사진
작업공정	DC MOTOR 220KW 입고검사
	
BRACKET	양측 HOUSING 검사 1/100이내로 양호
작업공정	DC MOTOR 220KW 입고검사
	
소모품	BEARING 취외

JIN YANG	작업 공정 사진
----------	----------

작업공정	DC MOTOR 220KW 입고검사
------	---------------------



소모품	COMMUTATOR의 불규등마모는 BRUSH가 원활하게 움직이지 않는것과 상통함
-----	--

작업공정	DC MOTOR 220KW OVERHAUL
------	-------------------------



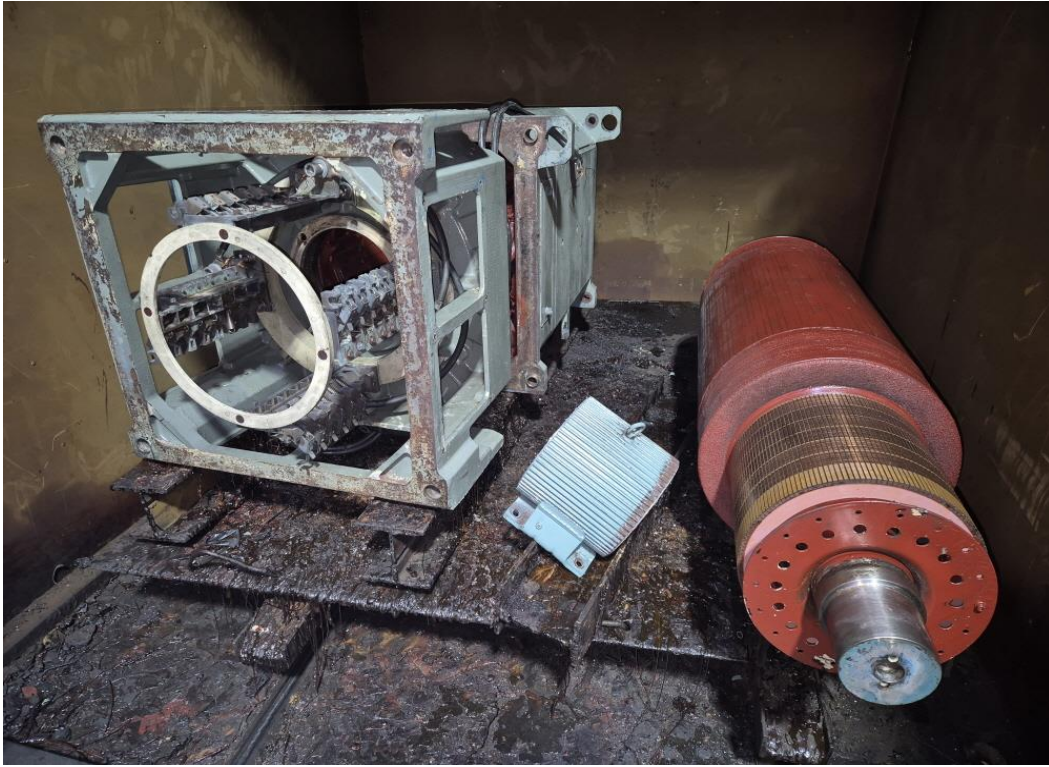
권체	스팀세척 실시
----	---------

JIN YANG

작업 공정 사진

작업공정

DC MOTOR 220KW OVERHAUL



권체

스팀세척 후 건조실시

작업공정

DC MOTOR 220KW OVERHAUL



조립부품

스팀세척 실시

JIN YANG

작업 공정 사진

작업공정

DC MOTOR 220KW OVERHAUL



COMMUTATOR

동심도 가공 홈파기 및 UNDERCUTTING 실시

작업공정

DC MOTOR 220KW OVERHAUL



BLOWER

BEARING교환 실시

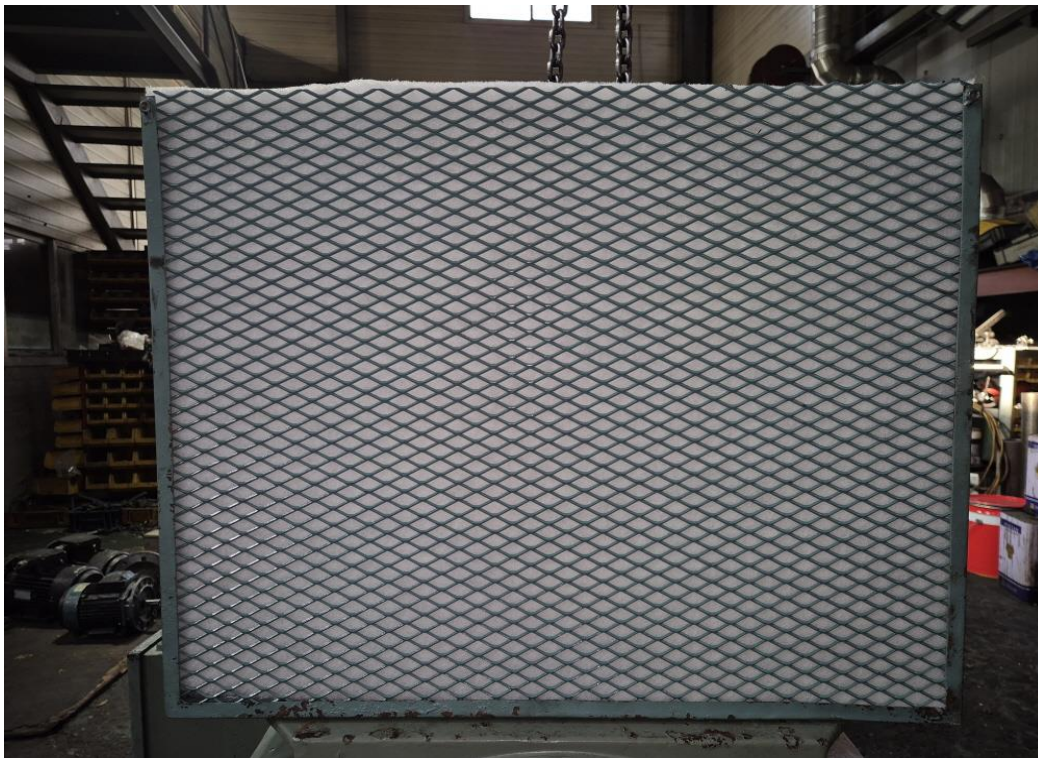
JIN YANG	작업 공정 사진
----------	----------

작업공정	DC MOTOR 220KW OVERHAUL
------	-------------------------



BLOWER	시운전 TEST 운전 CURRENT
--------	---------------------

작업공정	DC MOTOR 220KW OVERHAUL
------	-------------------------



BLOWER	AIR FILTER 망 설치
--------	-----------------

JIN YANG

작업 공정 사진

작업공정

DC MOTOR 220KW OVERHAUL



소모품

교환될 BEARING & BRUSH(24EA)

작업공정

DC MOTOR 220KW OVERHAUL



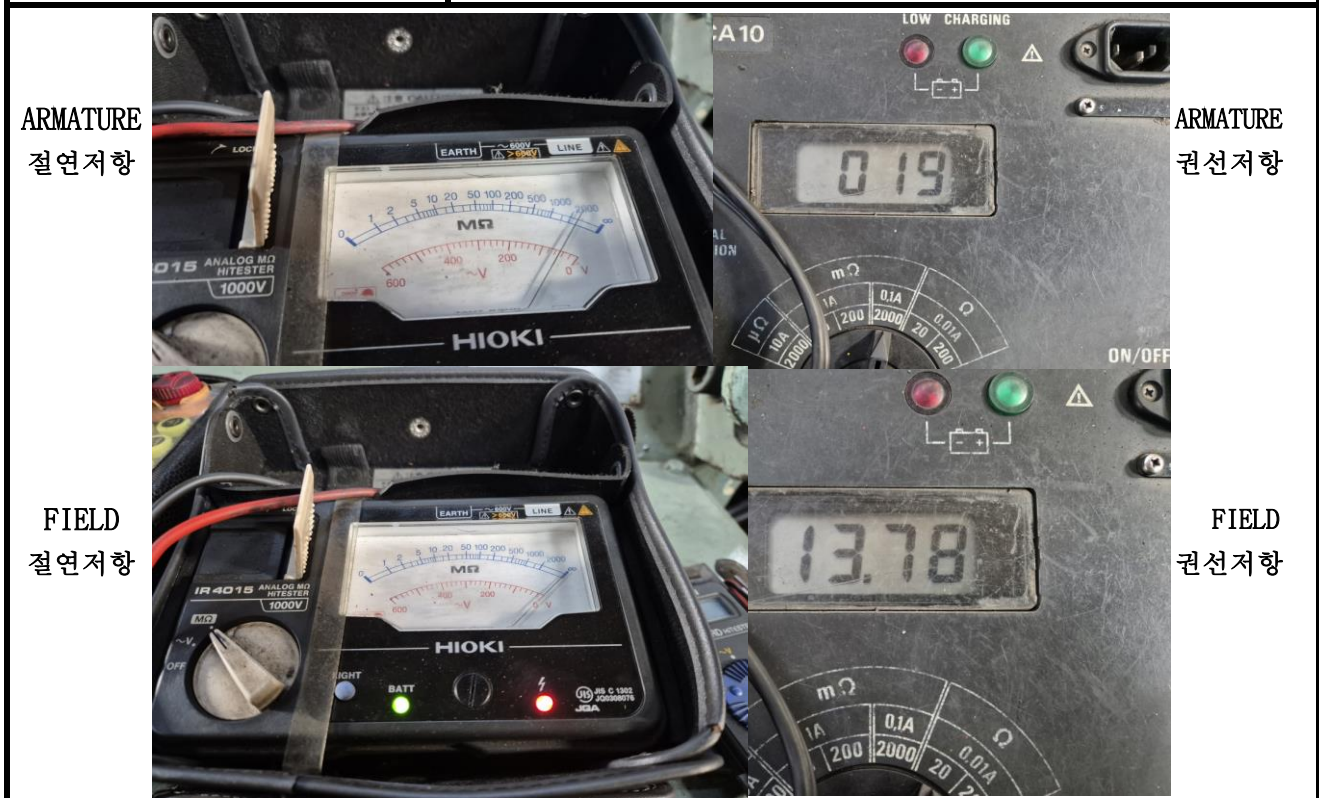
BEARING

예열교환 및 GREASE CHARGING 조립실시

JIN YANG	작업 공정 사진
작업공정	DC MOTOR 220KW OVERHAUL



TACHO	TACHO GENERATOR 교환
작업공정	DC MOTOR 220KW OVERHAUL



ARMATURE 절연저항	ARMATURE 권선저항
FIELD 절연저항	FIELD 권선저항
출고검사	절연저항 & 권선저항

JIN YANG

작업 공정 사진

작업공정

DC MOTOR 220KW OVERHAUL



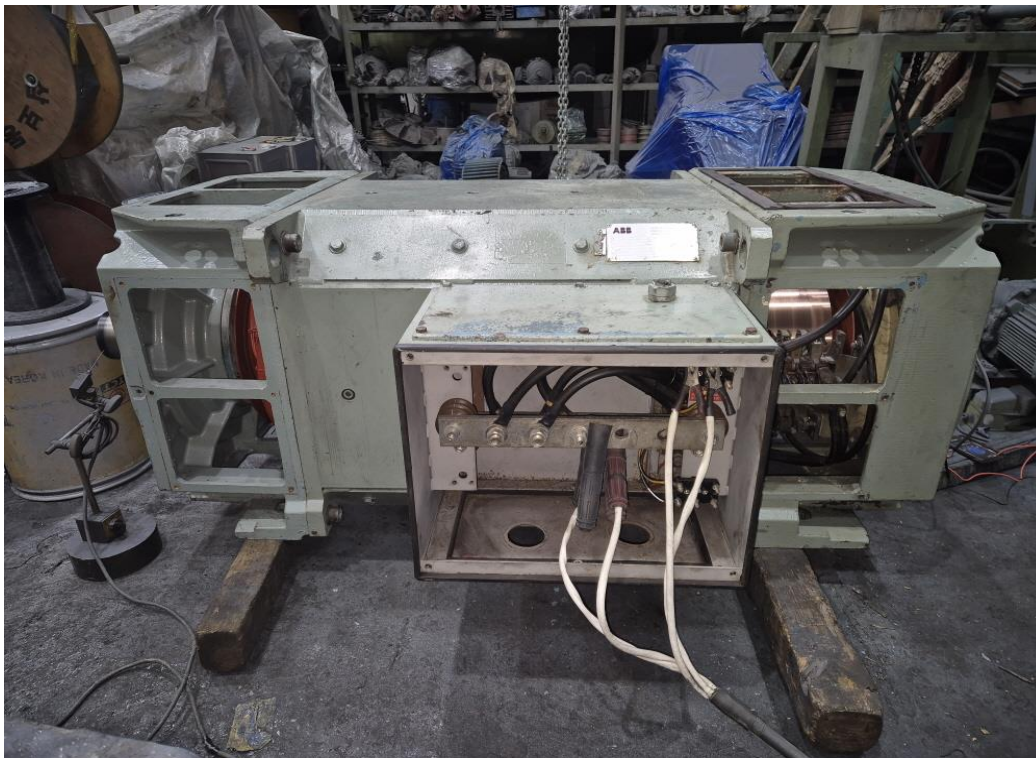
717RPM일때 출력전압

TACHO

절연저항 & 권선저항

작업공정

DC MOTOR 220KW OVERHAUL



출고검사

시운전 TEST 실시

JIN YANG

작업 공정 사진

작업공정

DC MOTOR 220KW OVERHAUL



출고검사

시운전 TEST 실시 운전 CURRENT

작업공정

DC MOTOR 220KW OVERHAUL



Ass'y

출고검사 후