

# 작업공정사진철

고객명:

공사명: DC MOTOR ARMATURE REWINDING




규격: DC MOTOR 45.8KW

REPAIR 내역: 분해 조립 및 불순물 CLEANSING DRYING  
ARMATURE REWINDING  
INSULATING VARNISH DIPPING DRYING  
COMMUTATOR 제작 교환  
동심도 가공 홈파기 및 UNDERCUTTING  
BEARING 교환  
입 출고검사 시운전 TEST



<http://jinyangmotor.com/>



JIN YANG	작업 공정 사진	
작업공정	DC MOTOR 45.8KW 입고검사	
		
Ass'y	분해 전	
작업공정	DC MOTOR 45.8KW 입고검사	
ARMATURE 절연저항		ARMATURE 권선저항
FIELD 절연저항		FIELD 권선저항
권선검사	절연저항 불량 & 권선저항	

JIN YANG

작업 공정 사진

작업공정

DC MOTOR 45.8KW 입고검사



계자 권체

분해 후

작업공정

DC MOTOR 45.8KW 입고검사



ARMATURE 권체

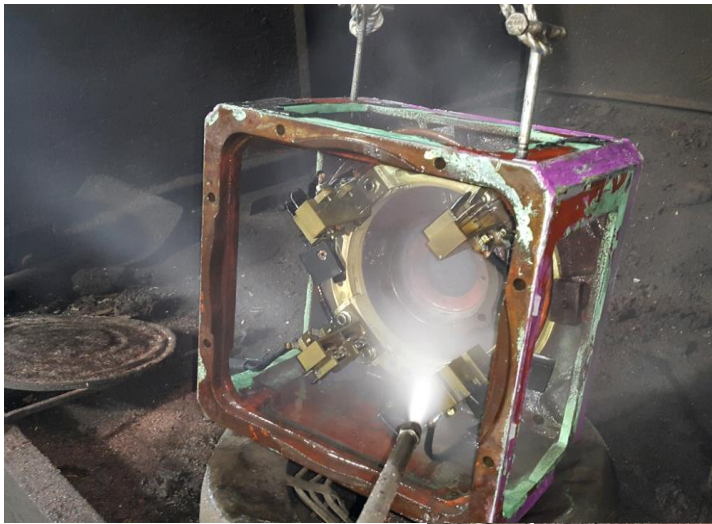
분해 후 소손

JIN YANG

### 작업 공정 사진

작업공정

DC MOTOR 45.8KW 입고검사



계자 권체

세척 실시

작업공정

DC MOTOR 45.8KW 입고검사



계자 권체

세척 후 건조실시

JIN YANG

작업 공정 사진

작업공정

DC MOTOR 45.8KW 입고검사

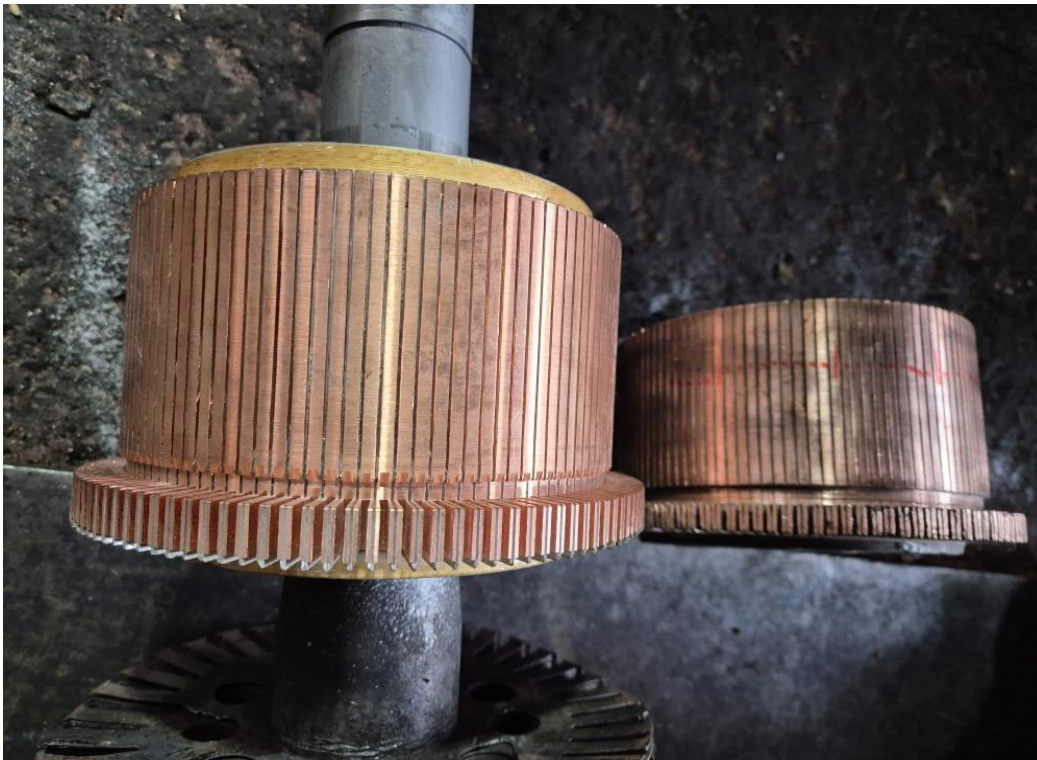


ARMATURE 권체

권선해체 후 COMMUTATOR검사 핀간 절연불량

작업공정

DC MOTOR 45.8KW REWINDING



COMMUTATOR

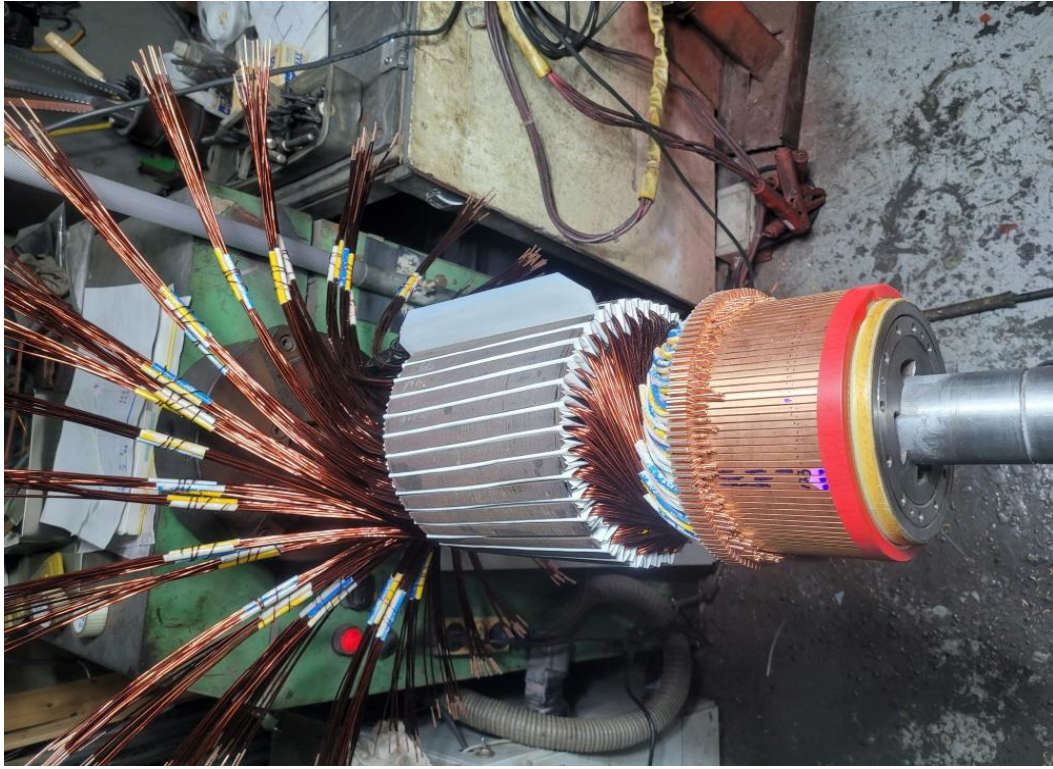
제작교환 실시

JIN YANG

작업 공정 사진

작업공정

DC MOTOR 45.8KW REWINDING



ARMATURE 권체

재 권선 실시

작업공정

DC MOTOR 45.8KW REWINDING



ARMATURE 권체

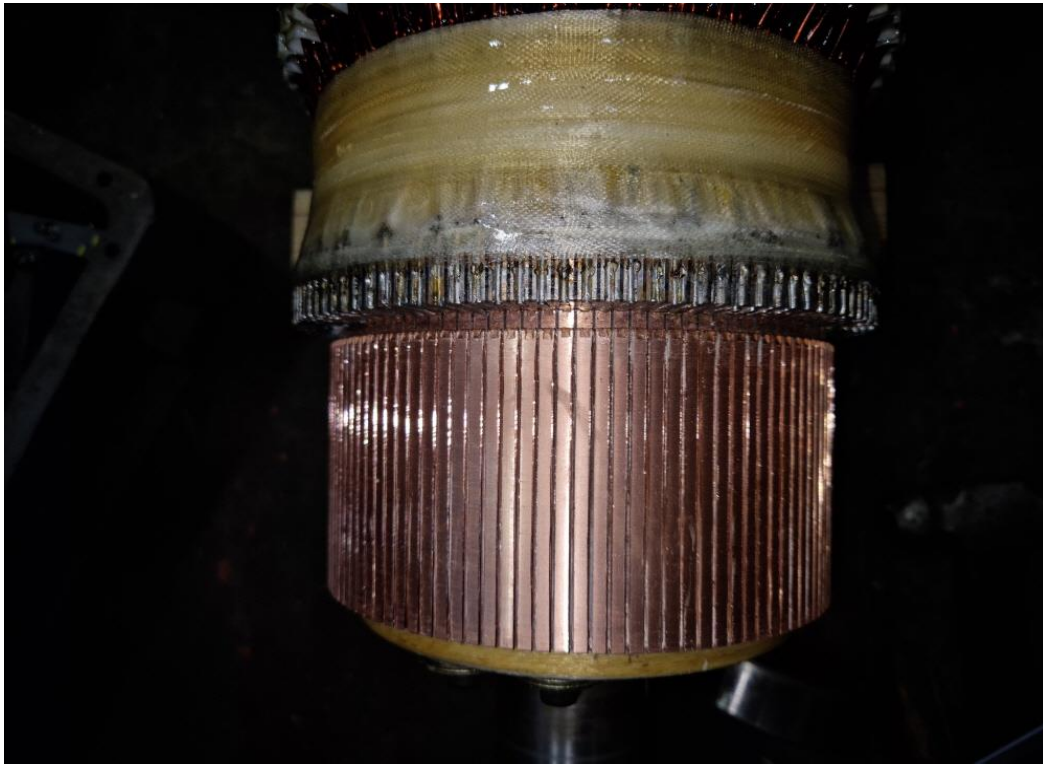
재 권선 후 BANDING 실시

JIN YANG

# 작업 공정 사진

작업공정

DC MOTOR 45.8KW REWINDING



COMMUTATOR

동심도 가공 홈파기 및 UNDERCUTTING 실시


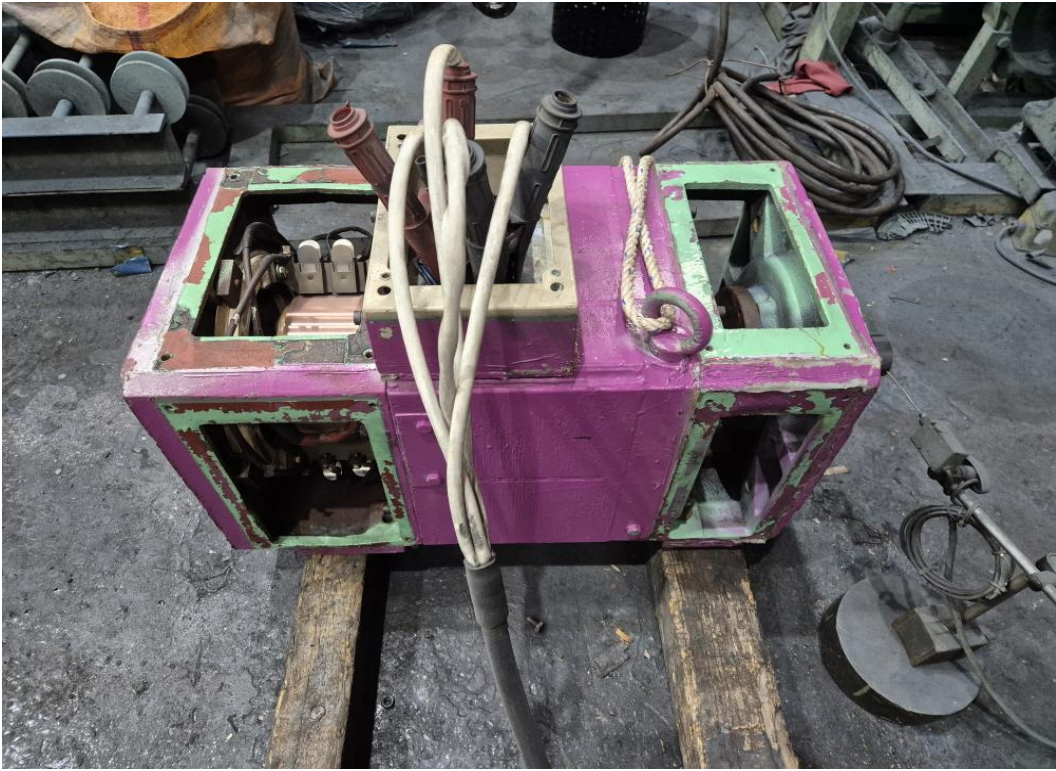
작업공정

DC MOTOR 45.8KW REWINDING



ARMATURE 권체

BEARING 교환 조립실시

JIN YANG	작업 공정 사진
작업공정	DC MOTOR 45.8KW REWINDING
<p>ARMATURE 절연저항</p> <p>FIELD 절연저항</p>	 <p>ARMATURE 권선저항</p> <p>FIELD 권선저항</p>
출고검사	절연저항 & 권선저항
작업공정	DC MOTOR 45.8KW REWINDING
	<p>출고검사</p> <p>시운전 TEST실시</p>

JIN YANG

작업 공정 사진

작업공정

DC MOTOR 45.8KW REWINDING



출고검사

시운전 TEST 실시 운전 CURRENT

작업공정

DC MOTOR 45.8KW REWINDING



Ass'y

출고검사 후

# BALANCING INSPECTION REPORT

SETUP

PROJECT NO: DC MOTOR 45.8KW	
CUSTOMER :	
NO : 0	
TYPE : 0	
OPERATOR : 0	
PART NAME : DC MOTOR	TEST TIME : 2025.12.22 11:45:45
GRADE : G6.3	RATING SPEED : 2200 rpm
WEIGHT : 56.000 kg	TESTING SPEED : 603 rpm
RADIUS : 55 mm 60 mm	CORRECTION : ADD
ACCEPTABLE UNBALANCE(Unit:g)	
PLANE1 : 13.900	PLANE2 : 12.800

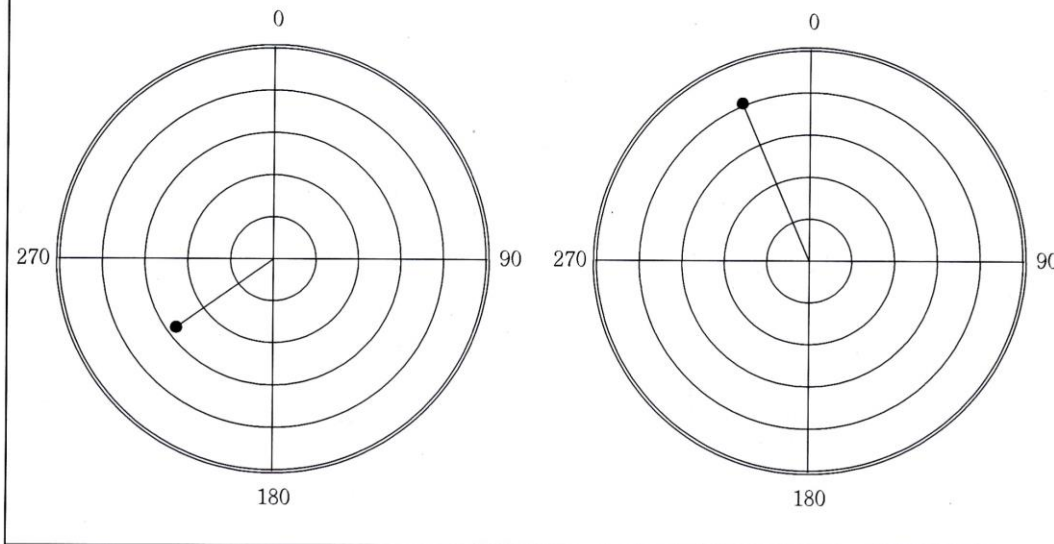
INITIAL UNBALANCE

	PLANE1	PLANE2
UNBALANCE	38.400 g	5.700 g
ANGLE	342 deg	356 deg
RESULT	NG	OK

CORRECT UNBALANCE

	PLANE1	PLANE2
UNBALANCE	5.600 g	8.100 g
ANGLE	234 deg	337 deg
RESULT	OK	OK

CORRECT UNBALANCE GRAPH( max = 10.0 g )



진양전기  
 경남 창원시 마산회원구 내서읍 증리공단로3길 17-2  
 TEL : 055-231-9318 FAX : 055-231-9314  
 E-mail : jinyang2913@naver.com