

작업 공정 사진 첵

고 객 명:

공 사 명: MITSUBISHI SPINDLE MOTOR OVERHAUL

규 격: VECTOR MOTOR 22KW 220V 1150~4600RPM

REPAIR 내역: 분해 및 불순물 CLEANSING DRYING
INSULATING VARNISH DIPPING DRYING
양측 HOUSING METALLIZING 연마
냉각 FAN MOTOR 보수
BEARING교환
입 출고검사 시운전 TEST



<http://jinyangmotor.com/>



작업공정

VECTOR MOTOR 입고검사



Ass'y

분해 전

작업공정

VECTOR MOTOR 입고검사



권선검사

절연저항 & 각상별 권선저항

<http://jinyangmotor.com/>

JIN YANG

작업 공정 사진

작업공정

VECTOR MOTOR 입고검사

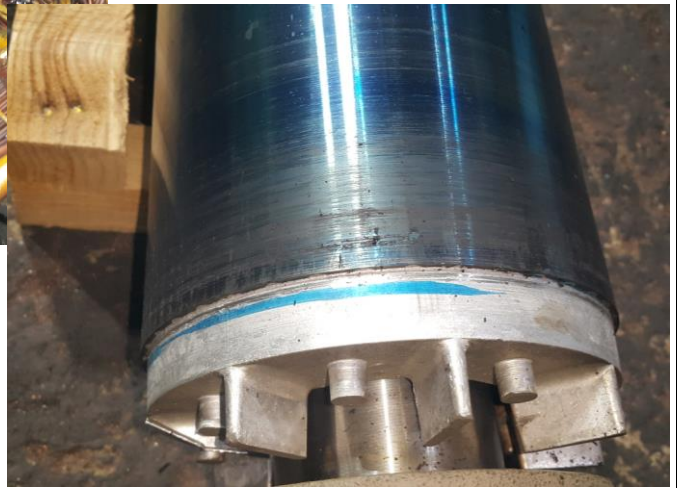


분해 실시

분진 및 불순물로 냉각 구 막힘

작업공정

VECTOR MOTOR 입고검사



분해 후

회전마찰은 진행 중이었으나 권선상태 양호

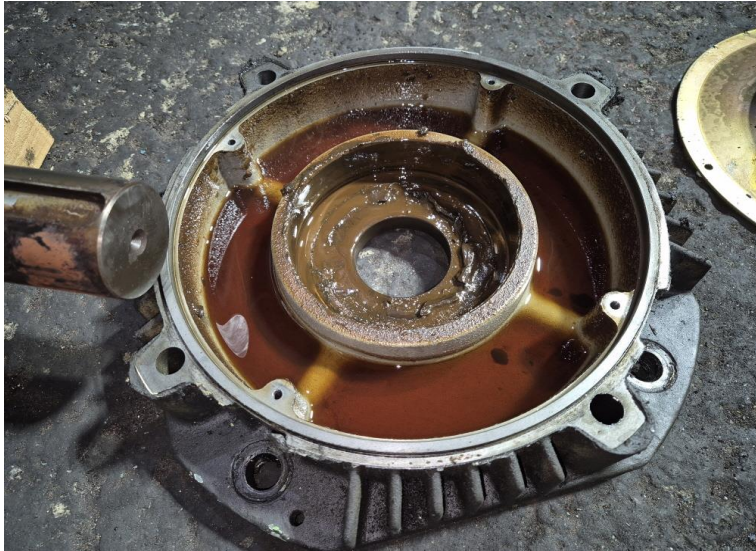
<http://jinyangmotor.com/>

JIN YANG

작업 공정 사진

작업공정

VECTOR MOTOR 입고검사



BRACKET

부하측 HOUSING 측정치 5.5/100로 불량

작업공정

VECTOR MOTOR 입고검사



BRACKET

반 부하측 HOUSING 측정치 5/100로 불량

<http://jinyangmotor.com/>

JIN YANG

작업 공정 사진

작업공정

VECTOR MOTOR 입고검사



FAN MOTOR

BEARING 고착으로 돌지않아 과열상태이나 소손은 안된 상태 임

작업공정

VECTOR MOTOR 입고검사



FAN MOTOR

BEARING고착으로 HOUSING 마모

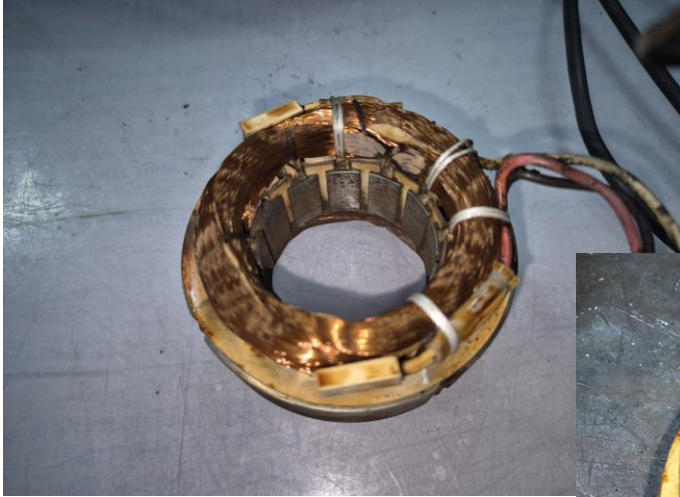
<http://jinyangmotor.com/>

JIN YANG

작업 공정 사진

작업공정

VECTOR MOTOR OVERHAUL



FAN 권체

BANDING 및 절연건조 후

작업공정

VECTOR MOTOR OVERHAUL



FAN MOTOR

BEARING교환 실시

<http://jinyangmotor.com/>

JIN YANG

작업 공정 사진

작업공정

VECTOR MOTOR OVERHAUL



FAN MOTOR

양측 HOUSING BUSHING 가공삽입 후 검사 1/100

작업공정

VECTOR MOTOR OVERHAUL



FAN MOTOR

시운전 TEST 실시 220V 5회감아 실 CURRENT 0.28A

<http://jinyangmotor.com/>

JIN YANG

작업 공정 사진

작업공정

VECTOR MOTOR OVERHAUL



STATOR권체

세척 후 건조실시

작업공정

VECTOR MOTOR OVERHAUL



조립부품

세척 실시

<http://jinyangmotor.com/>

JIN YANG

작업 공정 사진

작업공정

VECTOR MOTOR OVERHAUL



소모품

BEARING 예열교환 실시

작업공정

VECTOR MOTOR OVERHAUL



BRACKET

부하측 HOUSING METALLIZING 연마 후 검사 1/100

<http://jinyangmotor.com/>

JIN YANG

작업 공정 사진

작업공정

VECTOR MOTOR OVERHAUL

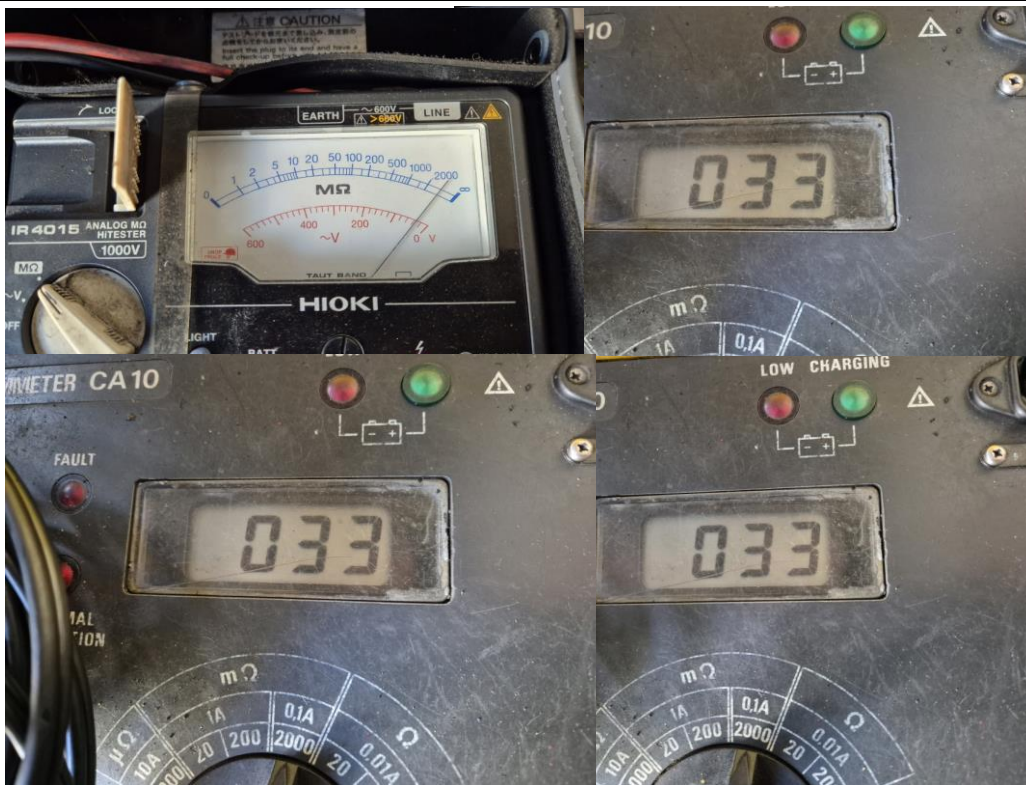


BRACKET

반 부하측 HOUSING METALLIZING 연마 후 검사 1/100

작업공정

VECTOR MOTOR OVERHAUL



출고검사

절연저항 & 각상별 권선저항

<http://jinyangmotor.com/>

JIN YANG

작업 공정 사진

작업공정

VECTOR MOTOR OVERHAUL



출고검사

시운전 TEST 실시

작업공정

VECTOR MOTOR OVERHAUL



Ass'y

출고검사 후