

작업공정사진철

고객명: (주)

공사명: 제강 압탕 절단장 집진기 MAIN FAN MOTOR

규격: AC MOTOR 500HP 8P 3300V

REPAIR 내역: 분해 조립 및 조립부품 불순물 CLEANSING
INSULATING VARNISH DIPPING DRYING
ROTOR BAR WELDING
BALANCING 및 UNBALANCE교정
BEARING 교환
입 출고검사 시운전 TEST 및 COLOR PAINTING



<http://jinyangmotor.com/>



JIN YANG

작업 공정 사진

작업공정

AC MOTOR 500HP 8P 입고검사



Ass'y

분해 전

작업공정

AC MOTOR 500HP 8P 입고검사



권선검사

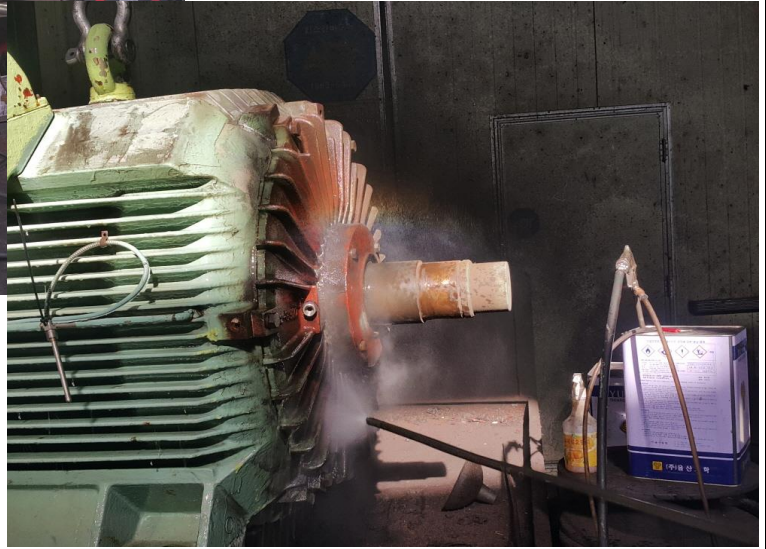
절연저항 & 각 상별 권선저항

JIN YANG

작업 공정 사진

작업공정

AC MOTOR 500HP 8P 입고검사

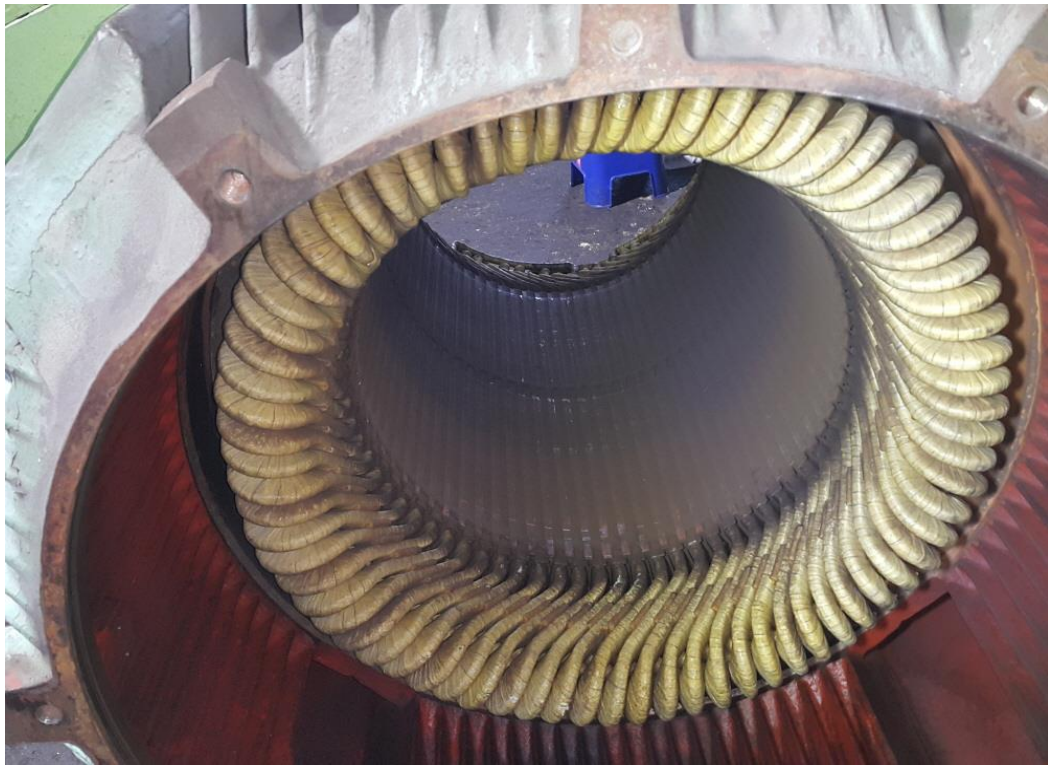


분해전

외부 기름띠 세척 실시

작업공정

AC MOTOR 500HP 8P 입고검사



STATOR 권체

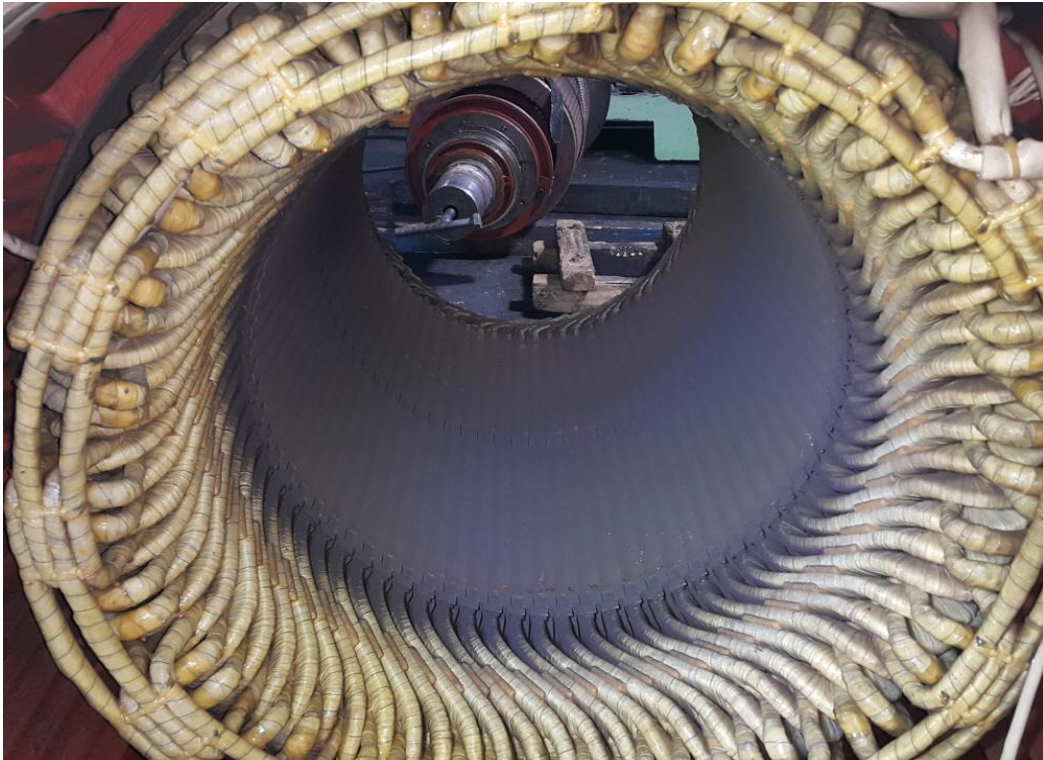
분해 후

JIN YANG

작업 공정 사진

작업공정

AC MOTOR 500HP 8P 입고검사



STATOR 권체

권선상태 양호하나 분진 고착





작업공정

AC MOTOR 500HP 8P 입고검사



ROTOR

분해후 BEARING 취의

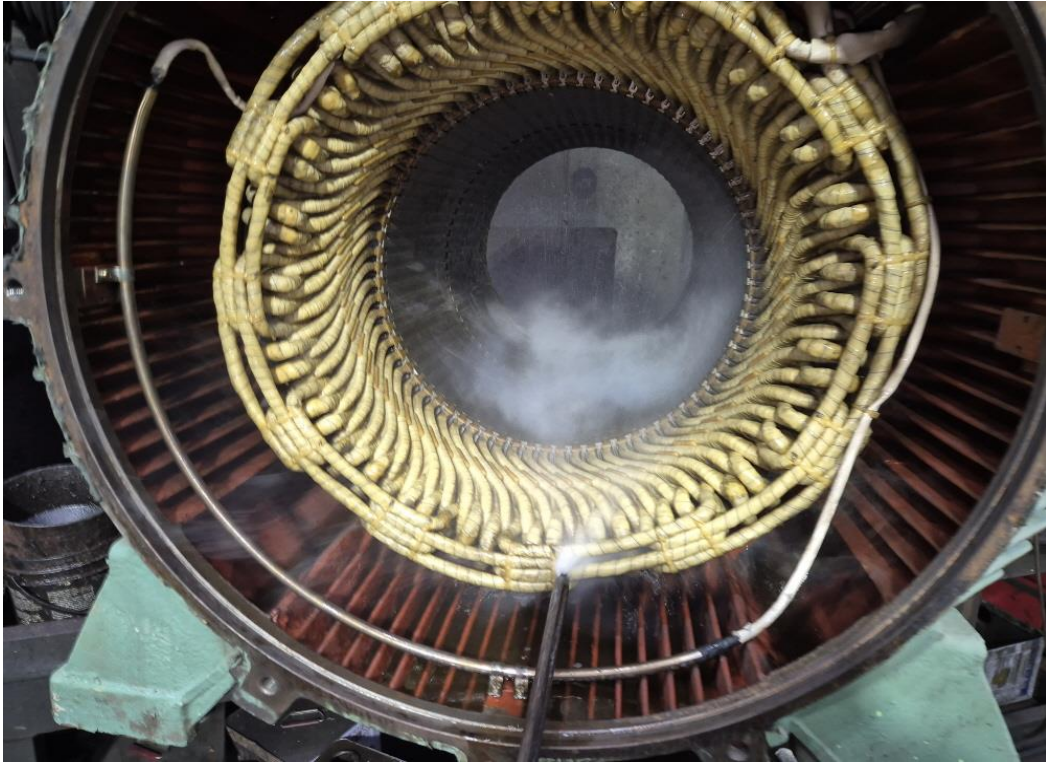
JIN YANG	작업 공정 사진
작업공정	AC MOTOR 500HP 8P 입고검사
	
BRACKET	부하측 HOUSING검사 측정치 1/100로 양호
작업공정	AC MOTOR 500HP 8P 입고검사
	
BRACKET	반 부하측 HOUSING검사 측정치 1/100로 양호

JIN YANG

작업 공정 사진

작업공정

AC MOTOR 500HP 8P OVERHAUL



STATOR 권체

분진제거 및 스팀세척 실시

작업공정

AC MOTOR 500HP 8P OVERHAUL



STATOR 권체

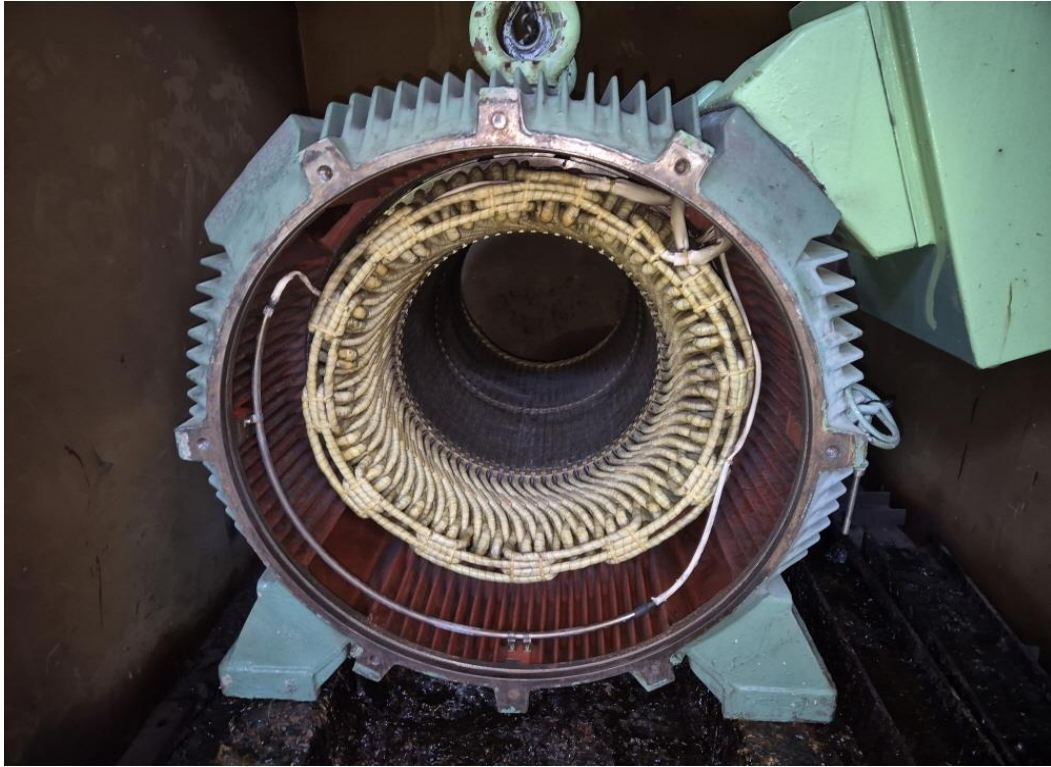
스팀세척 실시 후

JIN YANG

작업 공정 사진

작업공정

AC MOTOR 500HP 8P OVERHAUL



STATOR 권체

세척 후 건조 실시

작업공정

AC MOTOR 500HP 8P OVERHAUL



ROTOR

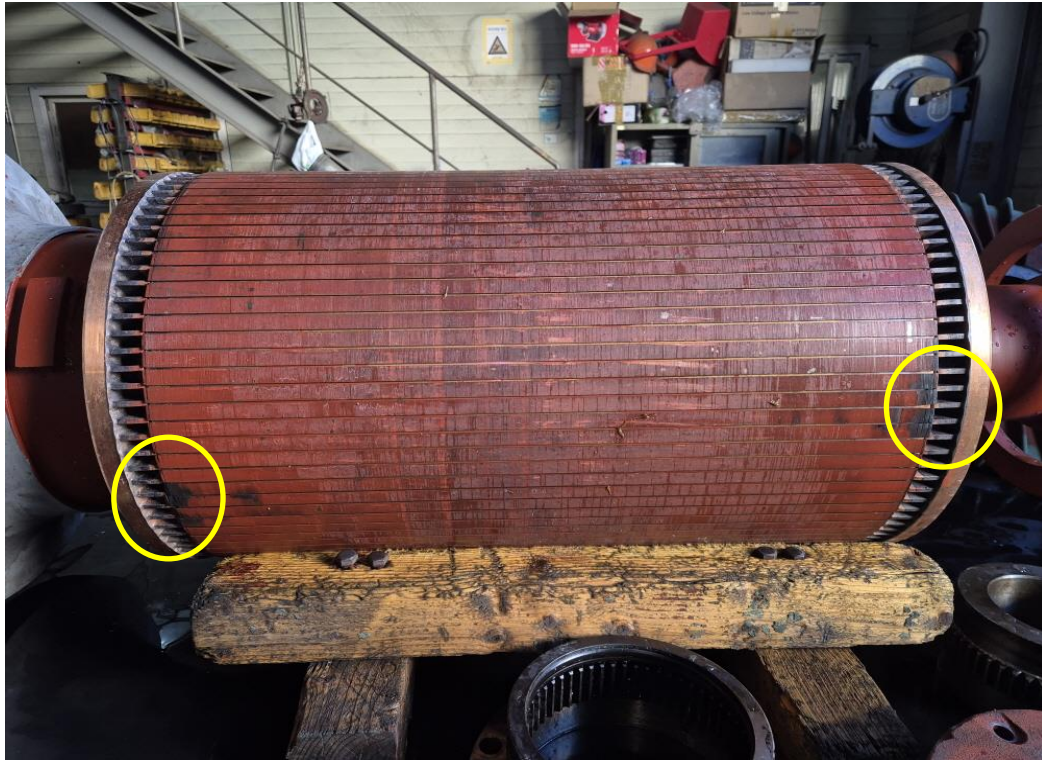
스팀 세척 실시

JIN YANG

작업 공정 사진

작업공정

AC MOTOR 500HP 8P OVERHAUL



반부하측

부하측

ROTOR

세척 후 BAR 이상확인(이상 소음의 원인 임)

작업공정

AC MOTOR 500HP 8P OVERHAUL



부하측

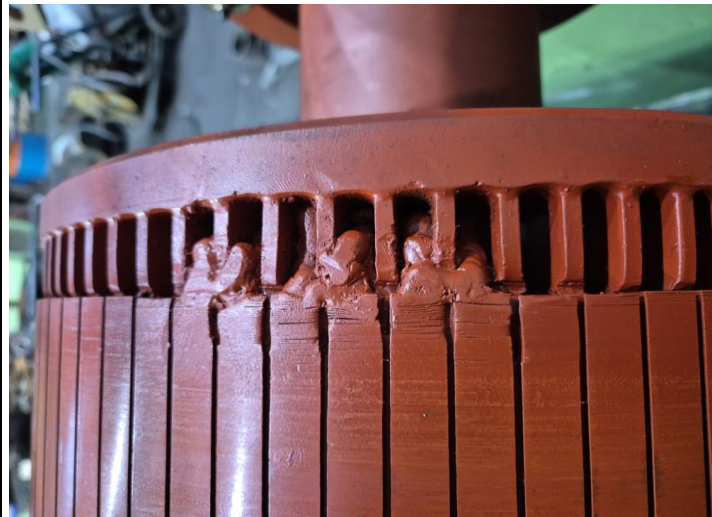
반부하측

ROTOR

BAR가 이상이 있는 부분. BAR한번 파손되기 시작하면 깨어진데 또 깨지고 안 깨진 곳도 계속 파손되게 되며 폐기에 이르게 됨으로 SPARE PART를 준비 하는것이 좋을듯 합니다.

JIN YANG	작업 공정 사진
----------	----------

작업공정	AC MOTOR 500HP 8P OVERHAUL
------	----------------------------



부하측



반부하측

ROTOR	WELDING 실시 후
-------	--------------

작업공정	AC MOTOR 500HP 8P OVERHAUL
------	----------------------------



ROTOR	BALANCING 실시
-------	--------------

JIN YANG	작업 공정 사진
----------	----------

작업공정	AC MOTOR 500HP 8P OVERHAUL
------	----------------------------



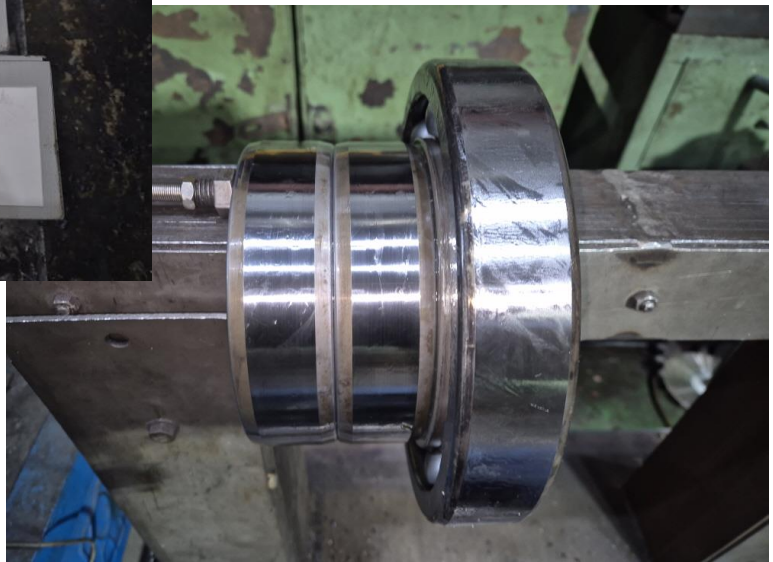
반부하측



부하측

ROTOR	잔류UNBALACE REPORT 참조
-------	----------------------

작업공정	AC MOTOR 500HP 8P OVERHAUL
------	----------------------------



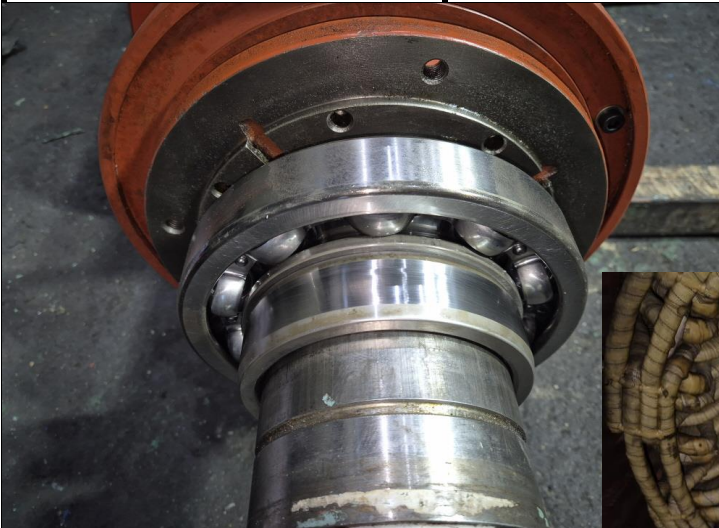
소모품	교환될 BEARING 예열 실시
-----	-------------------

JIN YANG

작업 공정 사진

작업공정

AC MOTOR 500HP 8P OVERHAUL



조립실시

BEARING 예열교환 및 GREASE CHARGING

작업공정

AC MOTOR 500HP 8P OVERHAUL



출고검사

절연저항 & 각 상별 권선저항

JIN YANG

작업 공정 사진

작업공정

AC MOTOR 500HP 8P OVERHAUL

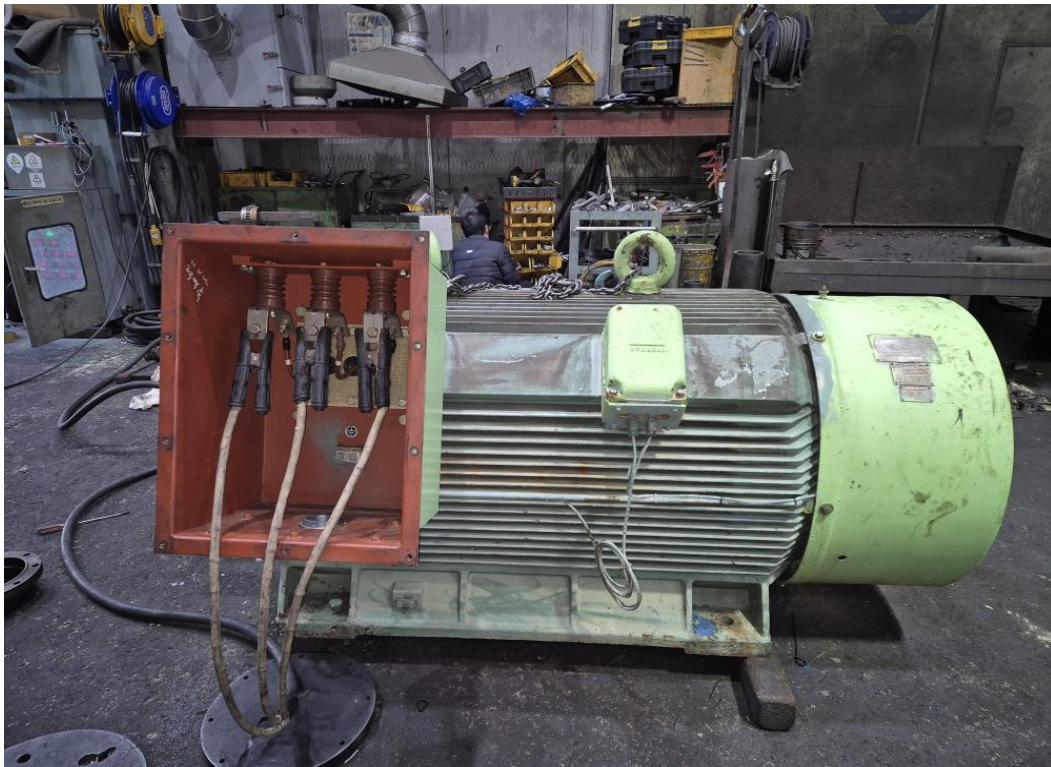


출고검사

절연내력 시험

작업공정

AC MOTOR 500HP 8P OVERHAUL



출고검사

시운전 TEST 실시

JIN YANG

작업 공정 사진

작업공정

AC MOTOR 500HP 8P OVERHAUL



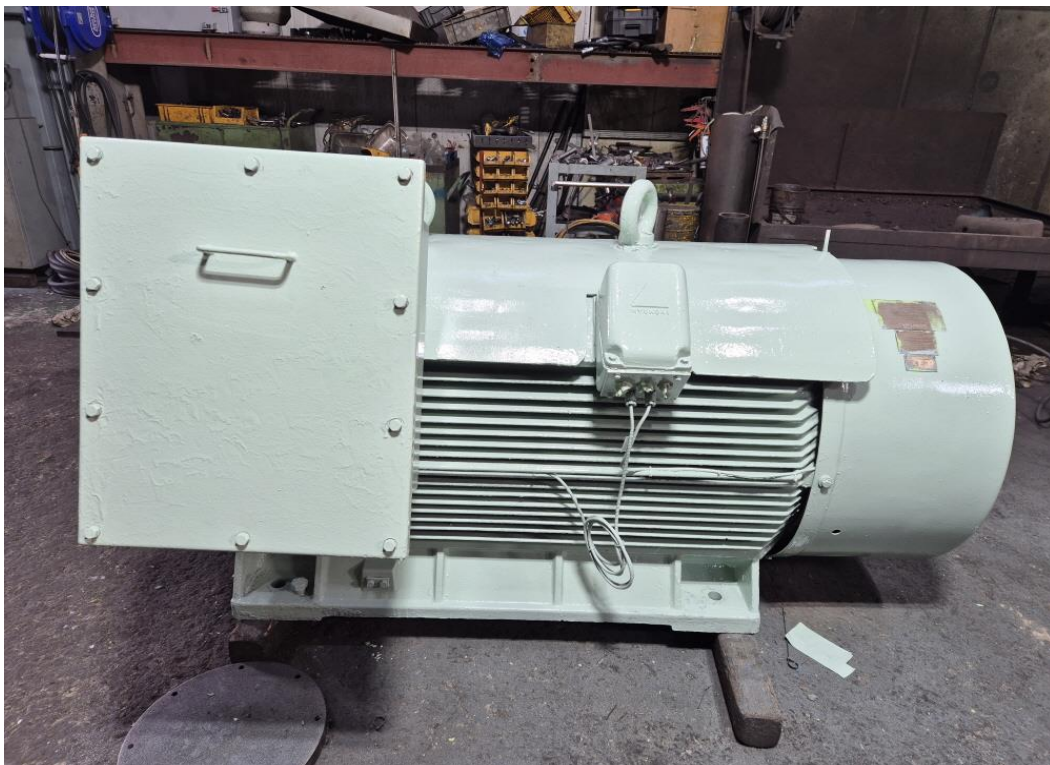
출고검사 후

시운전 TEST 실시 운전 CURRENT

당사 전력 사정으로 660V로 RUNNING TEST만 실시

작업공정

AC MOTOR 500HP 8P OVERHAUL



출고검사 후

COLOR PAINTING

<http://jinyangmotor.com/>

BALANCING INSPECTION REPORT

SETUP

PROJECT NO:			
CUSTOMER :			
NO	:	0	
TYPE	:	0	
OPERATOR	:	0	
PART NAME : 칩진기 MOTOR		TEST TIME	: 2025.12.06 14:11:55
GRADE	: G6.3	RATING SPEED	: 900 rpm
WEIGHT	: 1000.000 kg	TESTING SPEED	: 505 rpm
RADIUS	: 240 mm 205 mm	CORRECTION	: ADD
ACCEPTABLE UNBALANCE(Unit:g)			
PLANE1	: 139.300	PLANE2	: 163.000

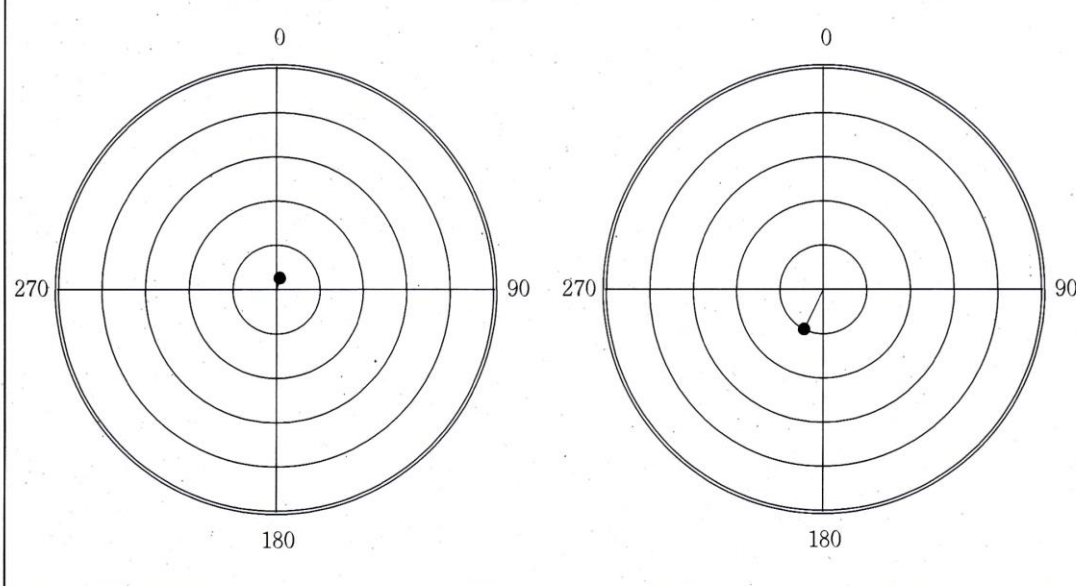
INITIAL UNBALANCE

	PLANE1	PLANE2
UNBALANCE	39.400 g	216.700 g
ANGLE	10 deg	147 deg
RESULT	OK	NG

CORRECT UNBALANCE

	PLANE1	PLANE2
UNBALANCE	28.600 g	101.700 g
ANGLE	17 deg	208 deg
RESULT	OK	OK

CORRECT UNBALANCE GRAPH(max = 500.0 g)



진양전기
 경남 창원시 마산회원구 내서읍 증리공단로3길 17-2
 TEL : 055-231-9318 FAX : 055-231-9314
 E-mail : jinyang2913@naver.com

BALANCING INSPECTION REPORT

SETUP

PROJECT NO:			
CUSTOMER :			
NO	:	0	
TYPE	:	0	
OPERATOR	:	0	
PART NAME	:	집진기 MOTOR	TEST TIME : 2025.12.06 15:31:37
GRADE	:	G6.3	RATING SPEED : 900 rpm
WEIGHT	:	1010.000 kg	TESTING SPEED : 506 rpm
RADIUS	:	250 mm 160 mm	CORRECTION : ADD
ACCEPTABLE UNBALANCE(Unit:g)			
PLANE1	:	135.000	PLANE2 : 211.000

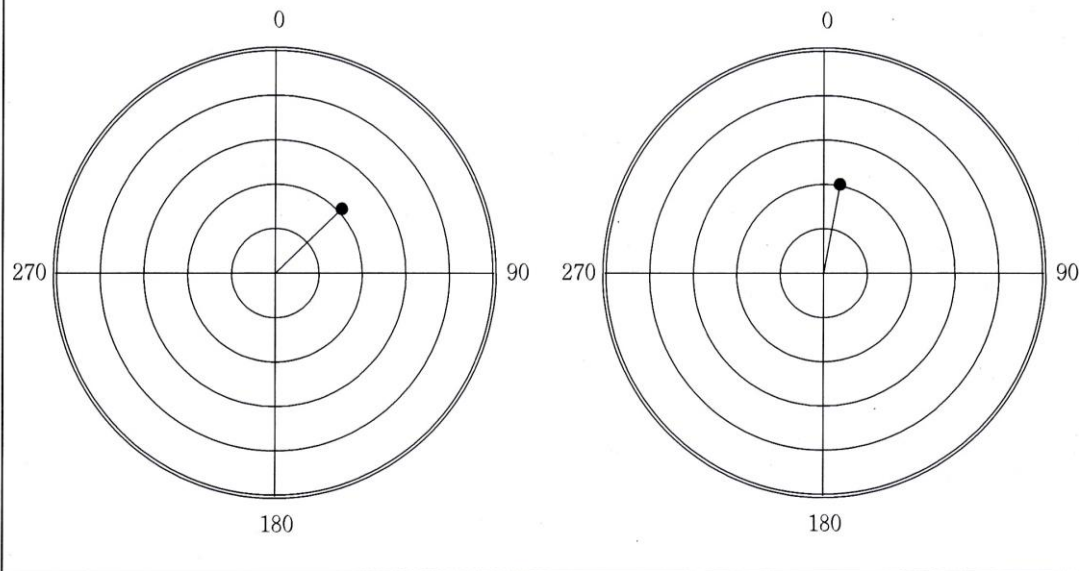
INITIAL UNBALANCE

	PLANE1	PLANE2
UNBALANCE	21.100 g	20.300 g
ANGLE	47 deg	11 deg
RESULT	OK	OK

CORRECT UNBALANCE

	PLANE1	PLANE2
UNBALANCE	21.100 g	20.300 g
ANGLE	47 deg	11 deg
RESULT	OK	OK

CORRECT UNBALANCE GRAPH(max = 50.0 g)



진양전기
 경남 창원시 마산회원구 내서읍 증리공단로3길 17-2
 TEL : 055-231-9318 FAX : 055-231-9314
 E-mail : jinyang2913@naver.com