

작업공정사진철

고객명:

공사명: AIR COMPRESSOR REWINDING

규격: AC MOTOR 160KW 2P 440V

REPAIR 내역: 분해 조립 및 조립부품 불순물 CLEANSING
STATOR REWINDING
INSULATING VARNISH DIPPING DRYING
BALANCING 및 UNBALANCE교정
부하측 SHAFT BEARING부 METALLIZING 연마
입 출고검사



<http://jinyangmotor.com/>

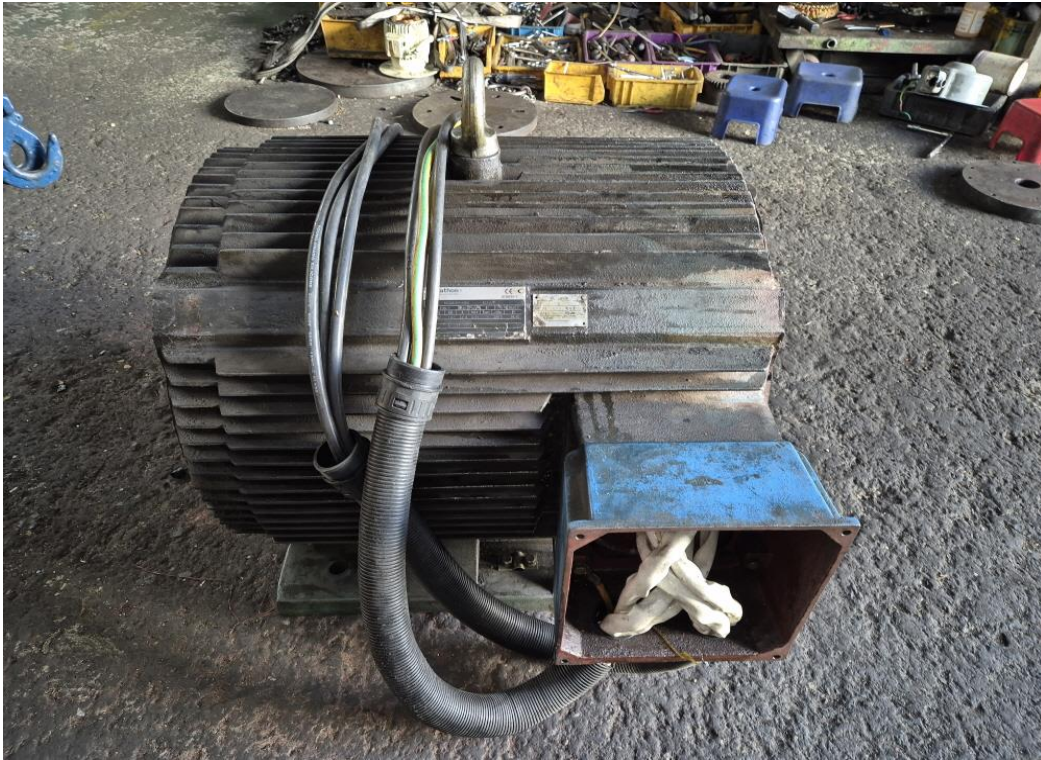


JIN YANG

작업 공정 사진

작업공정

AC MOTOR 160KW 2P 입고검사

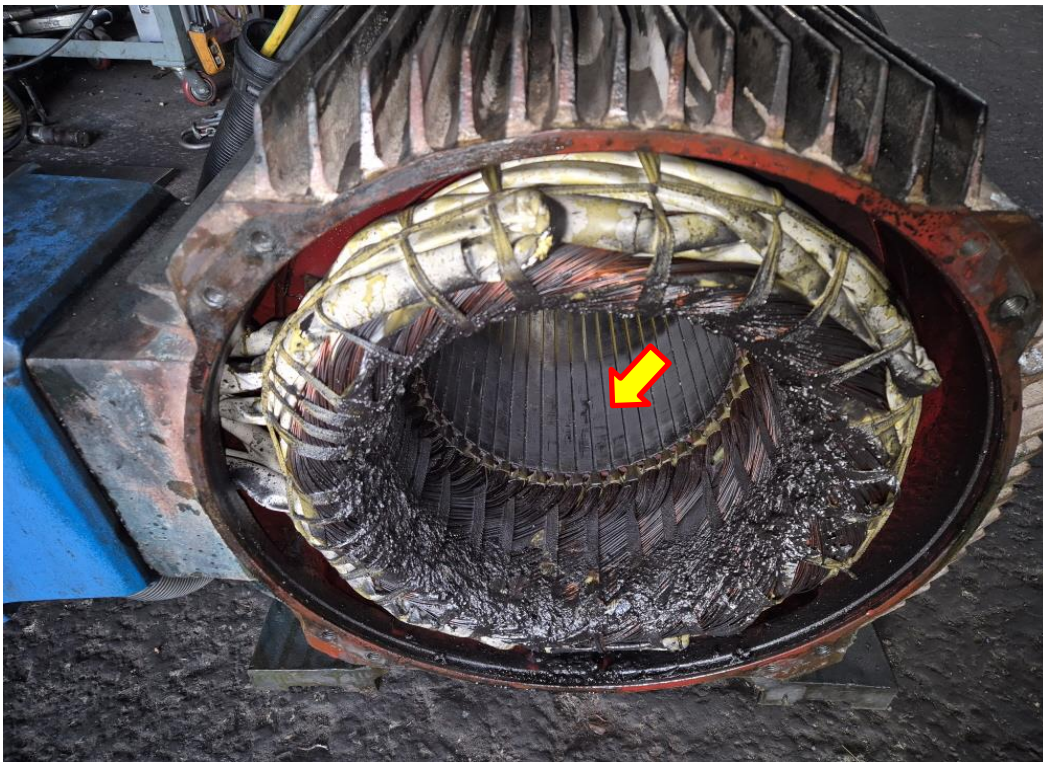


Ass'y

권체수리 입고

작업공정

AC MOTOR 160KW 2P 입고검사



권선검사

BEARING 파손 및 SHAFT BEARING부 마모로 회전마찰에 의한 권선 소손

JIN YANG

작업 공정 사진

작업공정

AC MOTOR 160KW 2P 입고검사

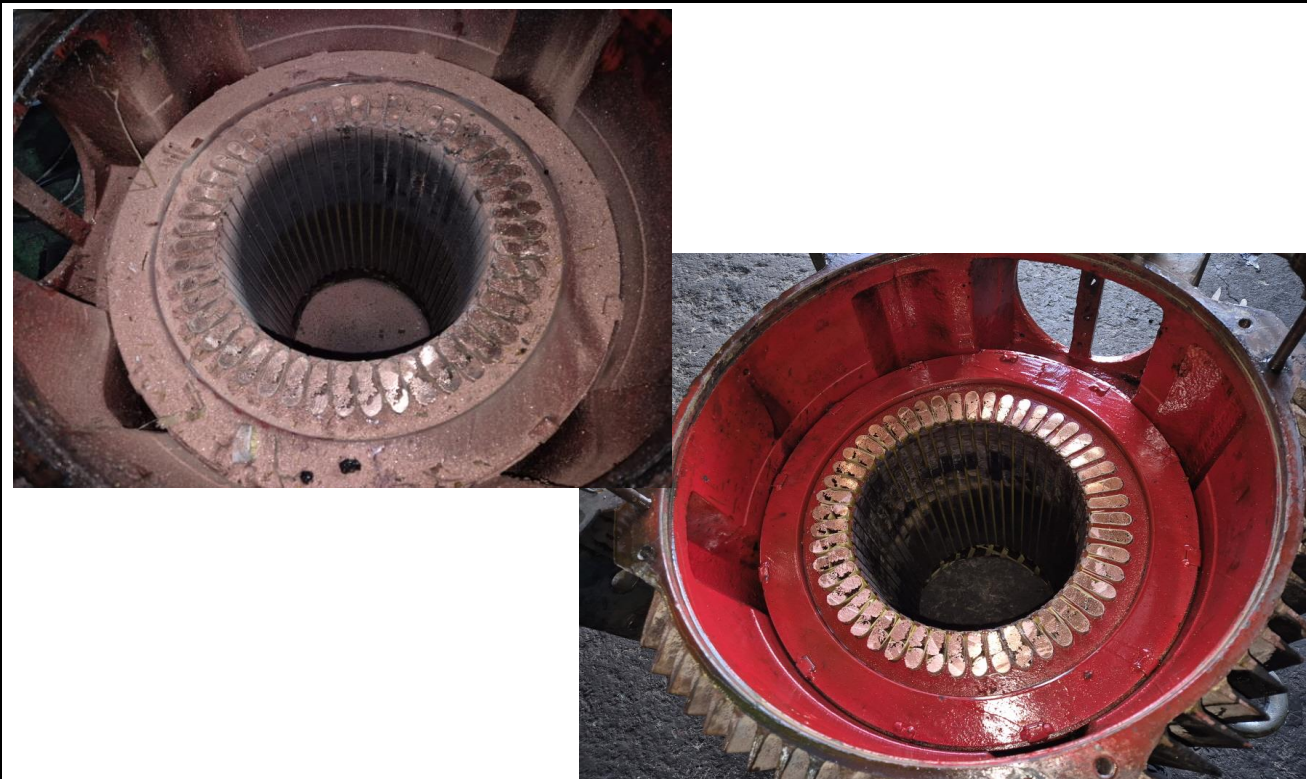


ROTOR

BEARING 파손으로 인한 회전마찰

작업공정

AC MOTOR 160KW 2P 입고검사



STATOR 권체

권선CUTTING 후 권체세척 및 권선해체 실시

JIN YANG

작업 공정 사진

작업공정

AC MOTOR 160KW 2P 입고검사



CORE SLOT

SLOT 내부 권선SHORT

작업공정

AC MOTOR 160KW 2P 입고검사



CORE SLOT

회전 마찰로 CORE가 밀려 붙어 운전중 부분발열이 발생 할수도 있음
즉 권선소손 주기가 빨라질 수 있다는 뜻을 의미 함으로 운전초기 관리감독이 필요

JIN YANG

작업 공정 사진

작업공정

AC MOTOR 160KW 2P REWINDING



STATOR 권체

재 권선 실시

작업공정

AC MOTOR 160KW 2P REWINDING



STATOR 권체

재 권선 후 결선 및 BANDING 실시

JIN YANG

작업 공정 사진

작업공정

AC MOTOR 160KW 2P REWINDING



STATOR 권체

BANDING 후 결선검사 실시

작업공정

AC MOTOR 160KW 2P REWINDING



STATOR 권체

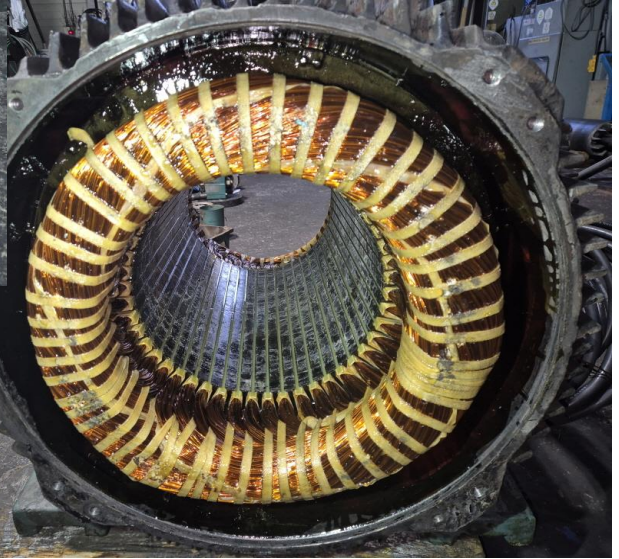
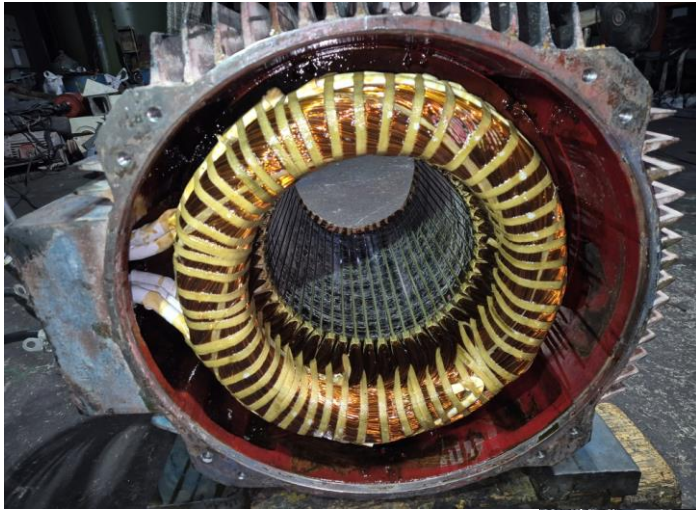
1차. 2차 INSULATING VARNISH DIPPING DRYING 실시

JIN YANG

작업 공정 사진

작업공정

AC MOTOR 160KW 2P REWINDING

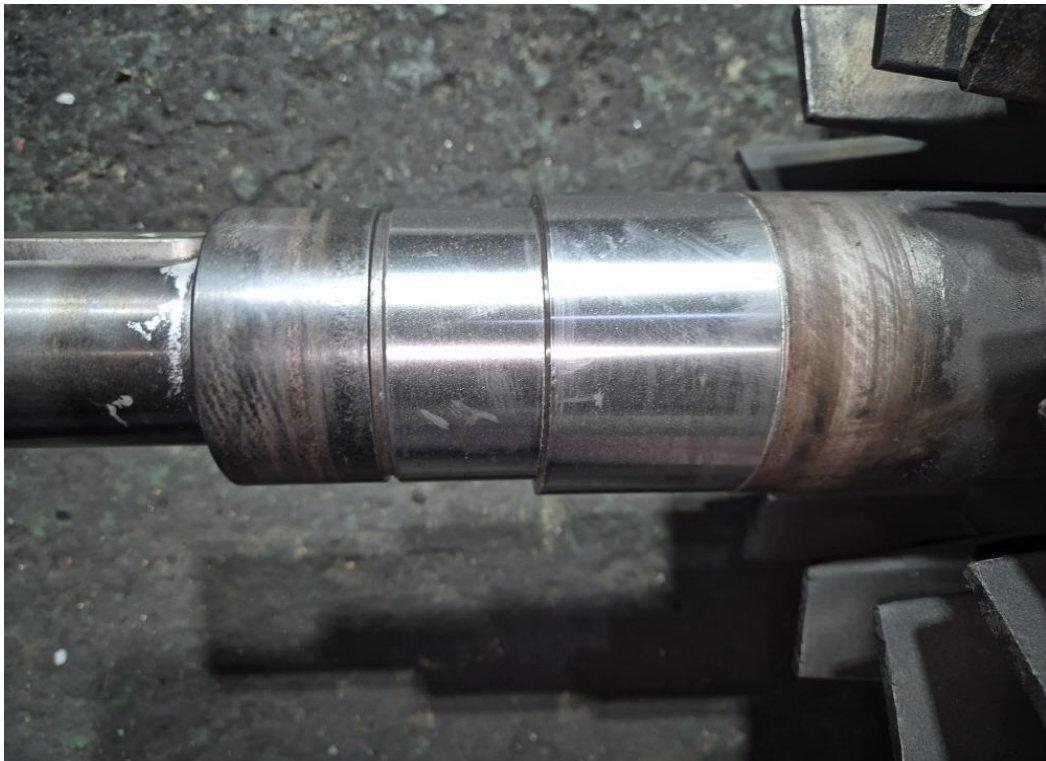


STATOR 권체

INSULATING VARNISH DIPPING DRYING 실시 후

작업공정

AC MOTOR 160KW 2P REWINDING



부하측 SHAFT

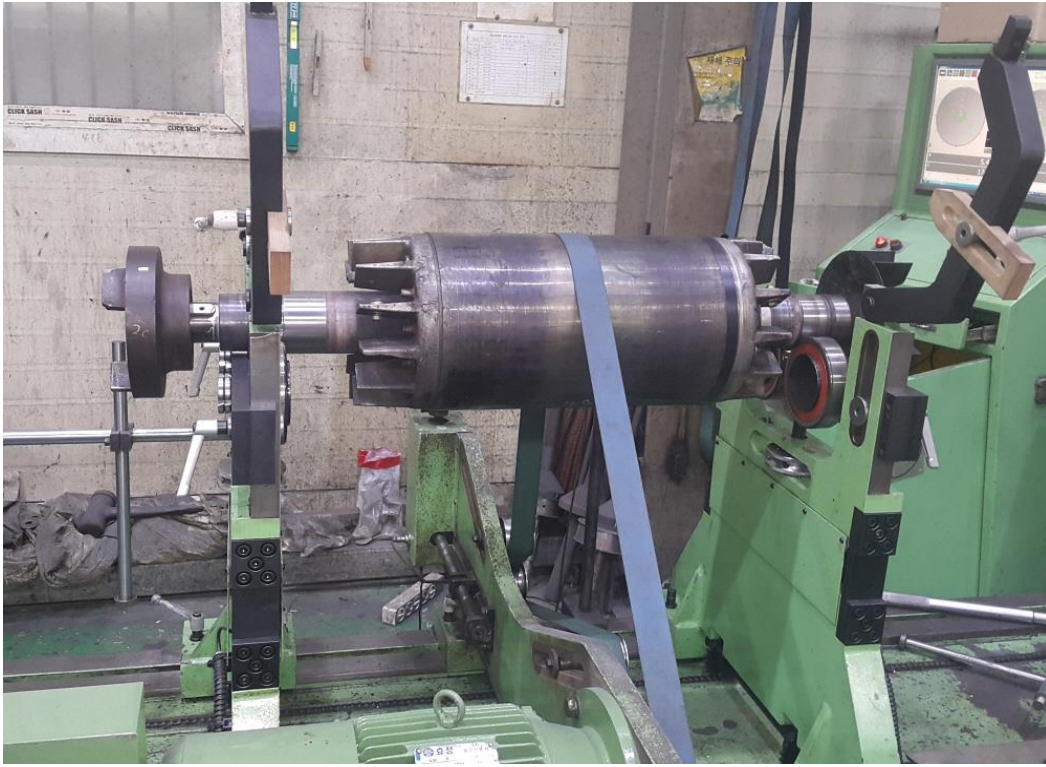
BEARING부 METALLIZING 연마 후

JIN YANG

작업 공정 사진

작업공정

AC MOTOR 160KW 2P REWINDING

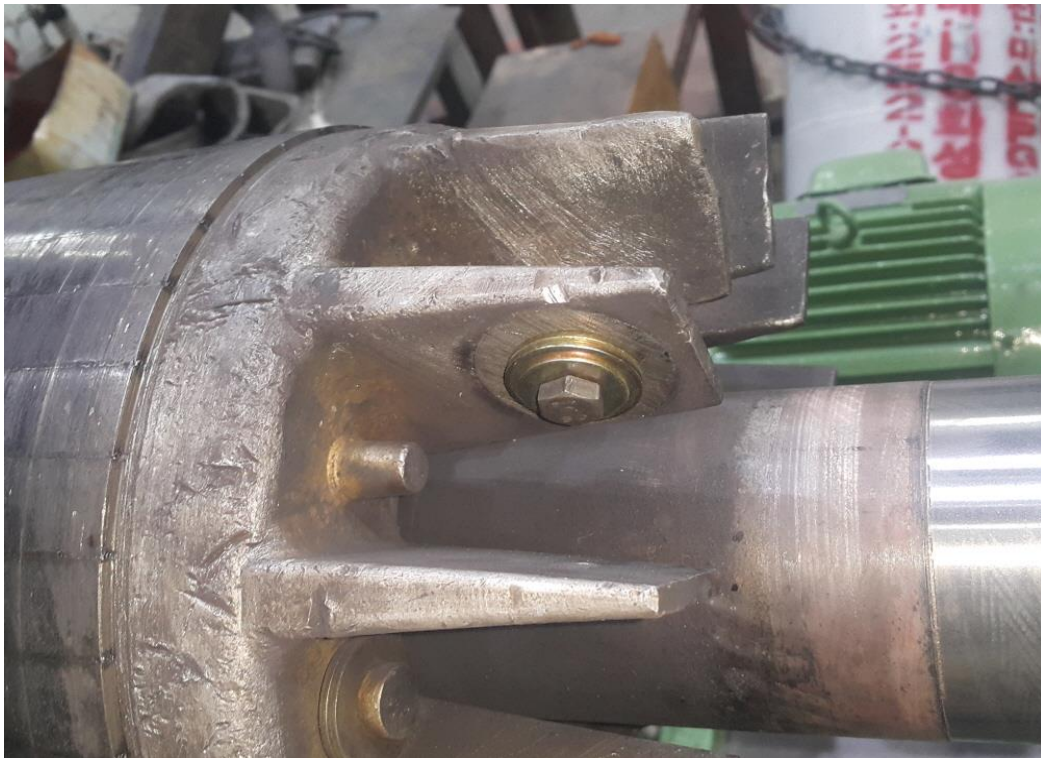


ROTOR

BALANCING 실시

작업공정

AC MOTOR 160KW 2P REWINDING



ROTOR

UNBALANCE 교정 실시

JIN YANG

작업 공정 사진

작업공정

AC MOTOR 160KW 2P REWINDING



출고검사

△시 절연건조 후 권선 검사

작업공정

AC MOTOR 160KW 2P REWINDING



출고검사

절연저항 & △시 각상별 권선저항 검사 후 권체납품