

작업공정사진철

고객명: (주)
공사명: 주단가공공장 VBM(V118) TABLE MOTOR

규격: VECTOR 1PH8224 (355~450V 1000~1350RPM)

REPAIR 내역: 분해 및 불순물 CLEANSING DRYING
INSULATING VARNISH DIPPING DRYING
양측 HOUSING METALLIZING 연마
주축모터 BEARING교환
ENCODER 사급교환
입 출고검사 시운전 TEST



<http://jinyangmotor.com/>



JIN YANG

작업 공정 사진

작업공정

VECTOR MOTOR 입고검사



Ass'y

분해 전

작업공정

VECTOR MOTOR 입고검사



권선검사

절연저항 & 각 상별 권선저항 동일

JIN YANG	작업 공정 사진
----------	----------

작업공정	VECTOR MOTOR 입고검사
------	-------------------



반부하측 절연 BEARING



분해 실시	양측 BEARING 파손
-------	---------------



작업공정	VECTOR MOTOR 입고검사
------	-------------------



STATOR 권체	BEARING의 과열 파손으로 GREASE가 녹아 흘러 철분과 권선에 고착
-----------	-------------------------------------------

아래 참고자료를 참조하시고 권선손손 폐기 등 위험 수준에 도달진 예방정비 실시 요함

<http://jinyangmotor.com/>

JIN YANG	작업 공정 사진
작업공정	VECTOR MOTOR 입고검사
	
ROTOR	회전마찰 진행 및 양측 BEARING 파손
작업공정	VECTOR MOTOR 입고검사
	
BRACKET	부하측 HOUSING 측정치 47/100로 불량

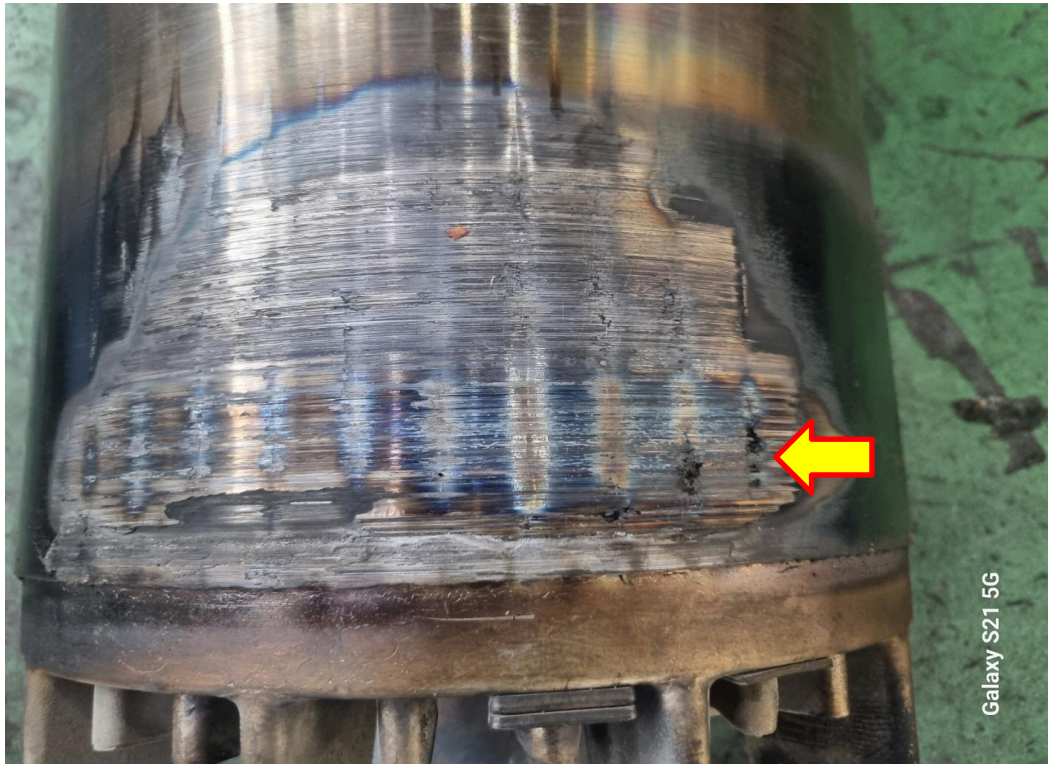
JIN YANG	작업 공정 사진
작업공정	VECTOR MOTOR 입고검사
	
BRACKET	반 부하측 HOUSING 측정치 47/100로 불량
작업공정	타 사의 폐기되는 MOTOR 참고자료
 <p data-bbox="140 1675 587 1753">회전 마찰로 인하여 CORE가 붙어 발열로 사용불가</p>	
STATOR 권체	BEARING 교환주기가 너무길어 발생하는 사고로서 폐기된 사뢰 임

JIN YANG

작업 공정 사진

작업공정

타 사의 폐기되는 MOTOR 참고자료

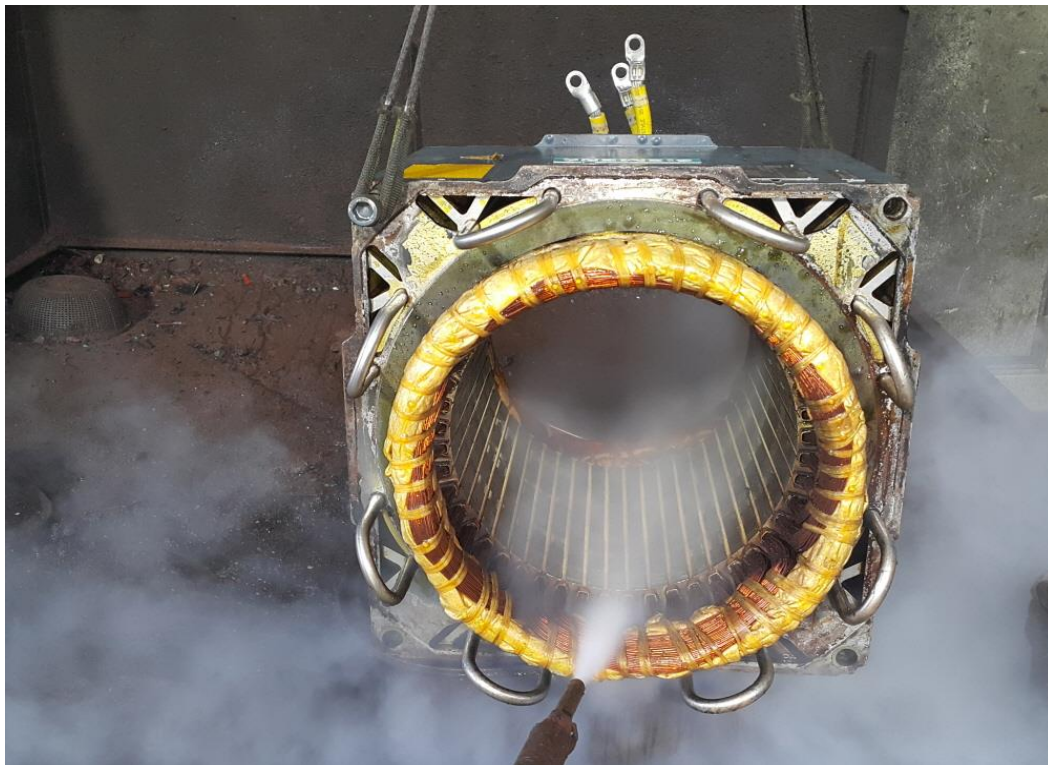


위의 ROTOR

DIECASTING된 ALUMINIUM BAR 녹아 흘러 출력저하 및 CURRENT 상승으로 폐기

작업공정

VECTOR MOTOR OVERHAUL



STATOR 권체

스팀세척 실시

JIN YANG

작업 공정 사진

작업공정

VECTOR MOTOR OVERHAUL



STATOR 권체

세척 후 건조 실시

작업공정

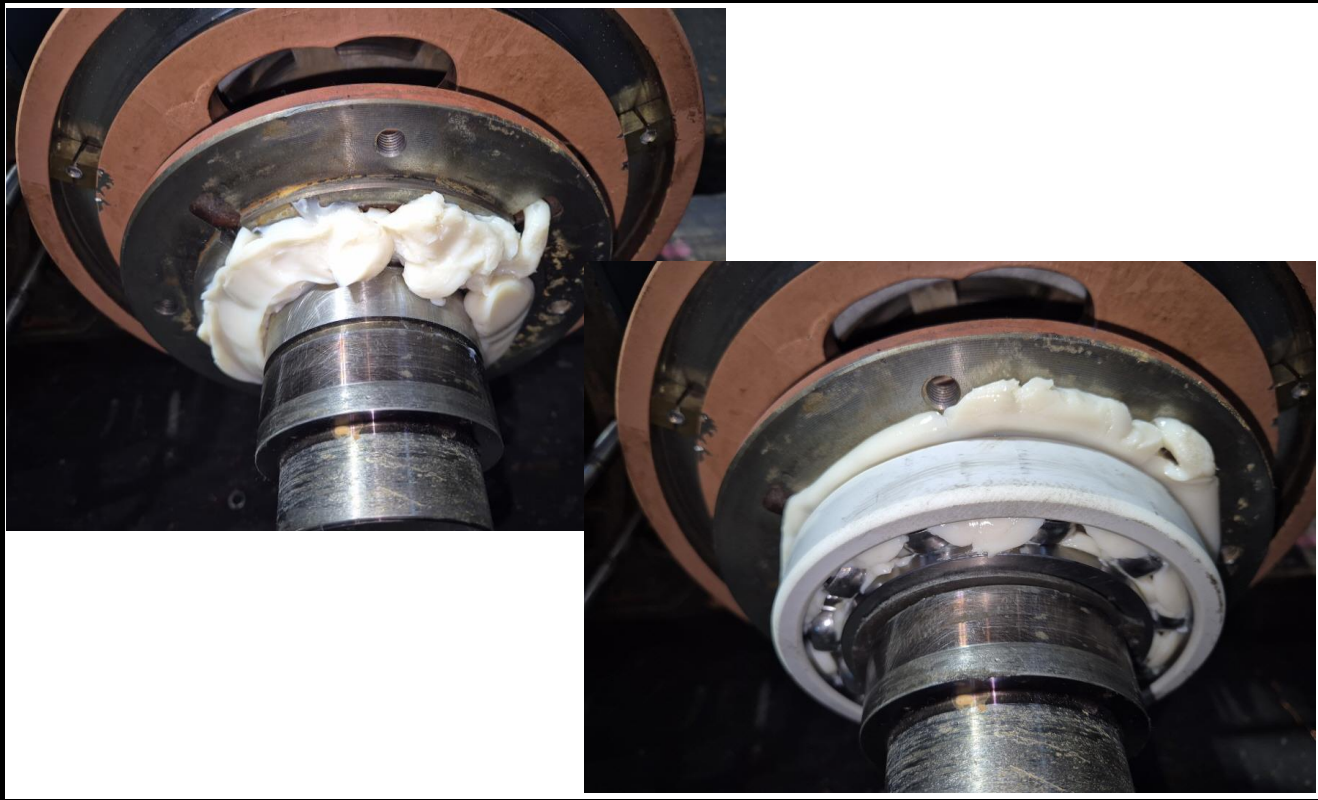
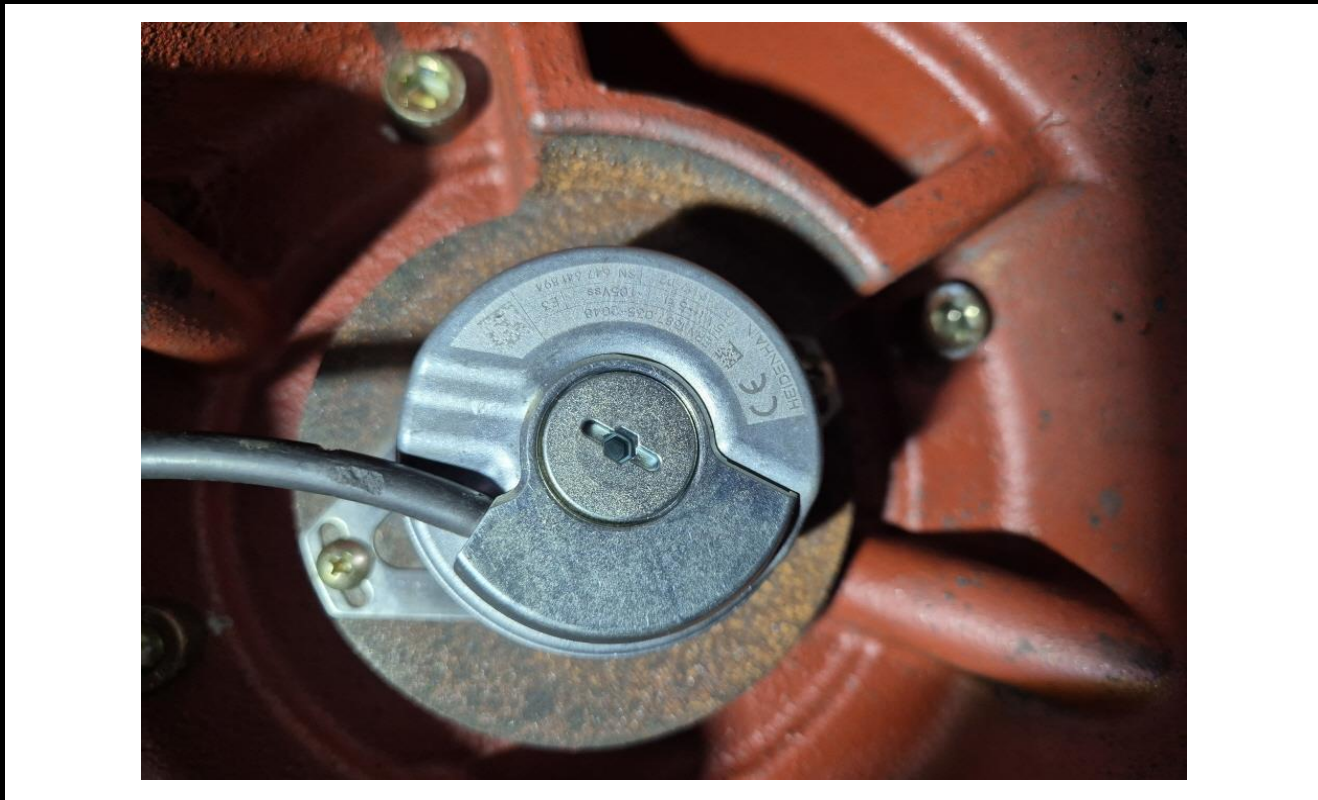
VECTOR MOTOR OVERHAUL



BRACKET

부하측 HOUSING METALLIZING 연마 후 검사1/100

JIN YANG	작업 공정 사진
작업공정	VECTOR MOTOR OVERHAUL
	
BRACKET	반 부하측 HOUSING METALLIZING 연마 후 검사1/100
작업공정	VECTOR MOTOR OVERHAUL
	
소모품	신규 교환될 BEARING예열실시

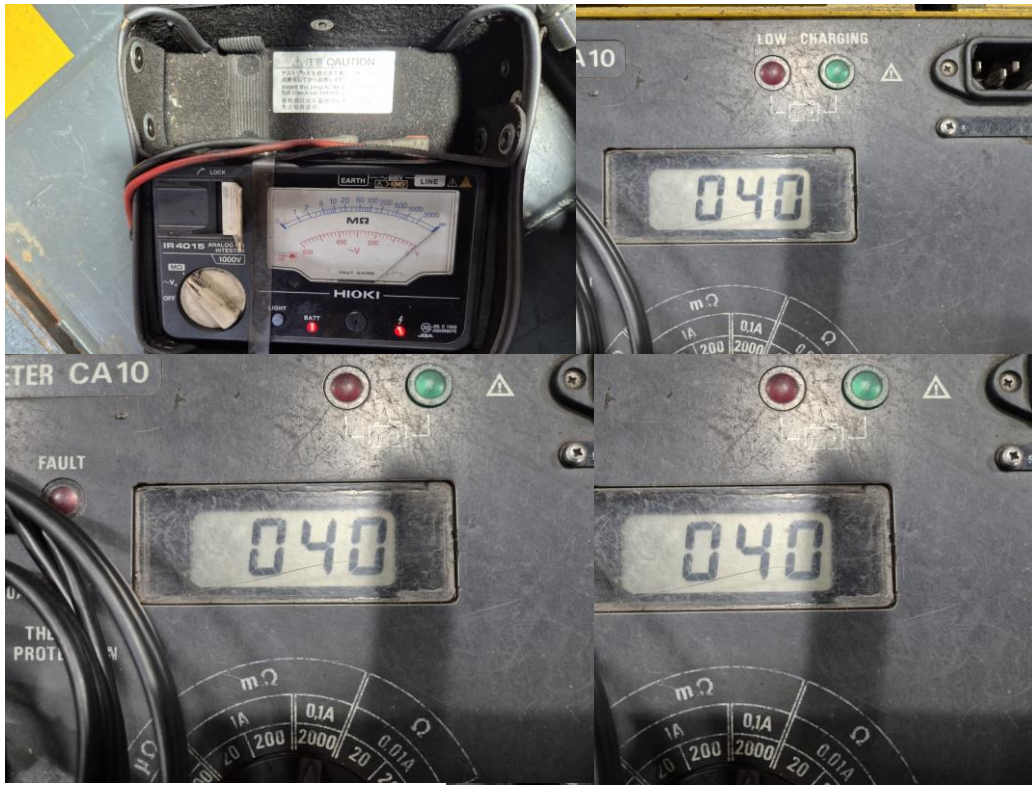
JIN YANG	작업 공정 사진
작업공정	VECTOR MOTOR OVERHAUL
	
소모품	BEARING 예열교환 및 GREASE CHARGING 조립실시
작업공정	VECTOR MOTOR OVERHAUL
	
ENCODER	사급품 교환

JIN YANG

작업 공정 사진

작업공정

VECTOR MOTOR OVERHAUL



출고검사

절연저항 & △시 각상별 권선저항

작업공정

VECTOR MOTOR OVERHAUL



출고검사

시운전 TEST 실시



PC has Master Control for Drive A => Only term: 663 (pulse enable) and term: 655 x (control enable) are evaluated !!!

speed-controlled operation

Reference speed 2000.00 rpm correspond to 4.00 V Input voltage

Rotational direction: Clockwise (positive) selected

Torque: 50.00 %

Stop with space bar !

- Drive A - Name: Configuration, Analog inputs, Mechanics, Limitations, Digital inputs, Analog outputs, Monitoring, Controller, Traversing blocks, Equalization cont, Angular encoder i, PROFIBUS parmel, Spindle positionin, Current setpoint fill, Speed setpoint fill, Motor data optima: Password

Parameter list for Drive A (F8) including: Pulse enable module term, Controller enable term, Ramp-function generator enable, Pulse enable NE term, Contr. enable NE term, Capacity util., Setpoint, Actual speed, Torque, Motor current, Utilization, motor.

Press F1 to display Help.