

작업공정사진철

고객명:

공사명: INDUCTION MOTOR OVERHAUL

규격: AC MOTOR 315KW4P

REPAIR 내역: 분해 및 불순물 CLEANSING DRYING
INSULATING VARNISH DIPPING DRYING
POWER LINE 보수
양측 HOUSING METALLIZING 연마
BEARING교환 조립(반 부하측 절연 BEARING)
출고검사 시운전 TEST



<http://jinyangmotor.com/>



JIN YANG

작업 공정 사진

작업공정

AC MOTOR 315KW 4P 입고검사



Ass'y

분해 전

작업공정

AC MOTOR 315KW 4P 입고검사



권선검사

절연저항 & 각상 LINE별 권선저항

JIN YANG

작업 공정 사진

작업공정

AC MOTOR 315KW 4P 입고검사

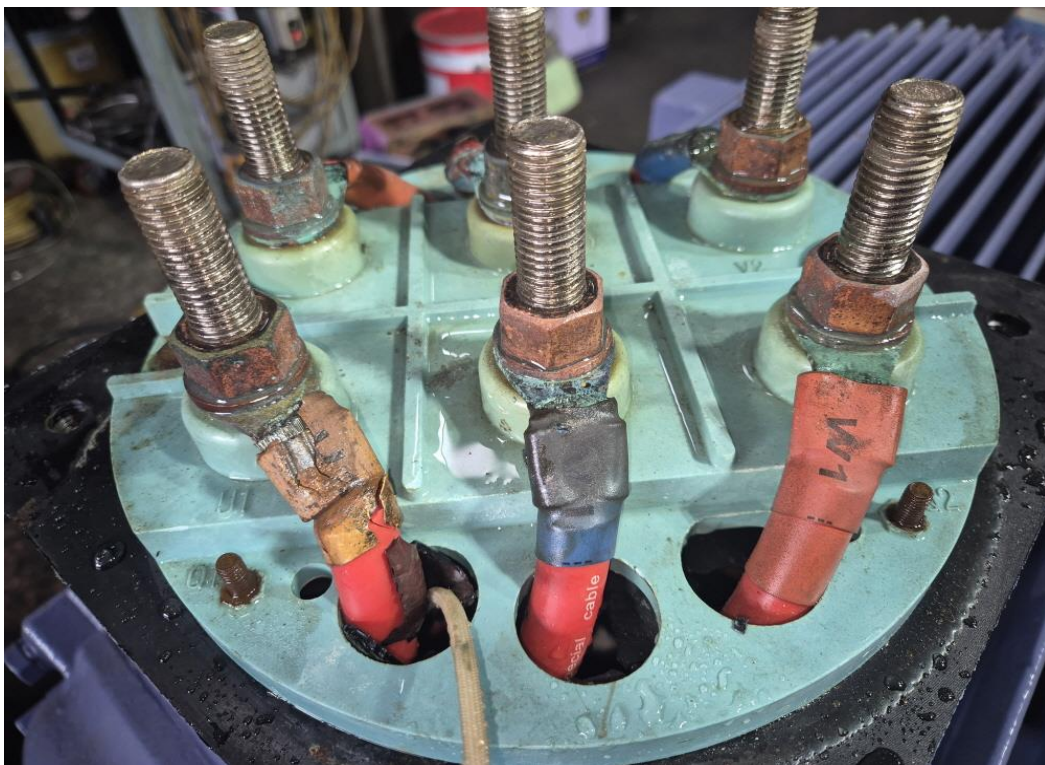


FAN MOTOR

절연저항 & 각 상별 권선저항 동일

작업공정

AC MOTOR 315KW 4P 입고검사



POWER LINE

TERMINAL 목이 허용CURRENT에 미치지 못하였거나 아니면 BOLT의 조임 상태가 느슨한것이 아니였을까 예상 짐작됨

<http://jinyangmotor.com/>

JIN YANG

작업 공정 사진

작업공정

AC MOTOR 315KW 4P 입고검사

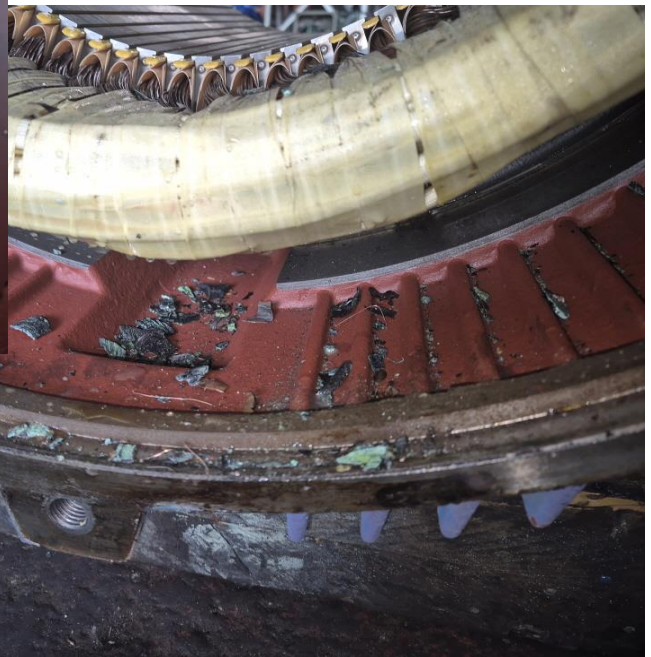


Ass'y

외부 불순물 제거 세척실시

작업공정

AC MOTOR 315KW 4P 입고검사



분해 후

POWER LINE HOLE로 소손된 CABLE의 불순물이 유입되어 전도현상이
일어난 것으로 추정 됩니다

<http://jinyangmotor.com/>

JIN YANG	작업 공정 사진
----------	----------

작업공정	AC MOTOR 315KW 4P 입고검사
------	------------------------



BRACKET	부하측 HOUSING 측정치 33/100으로 심각한 상태로의 마모 불량 HOUSING 마모 심각한 상태였으며 회전마찰이 발생되면 MOTOR는 폐기상태까지 이르게 됩니다
---------	--

작업공정	AC MOTOR 315KW 4P 입고검사
------	------------------------



BRACKET	반 부하측 HOUSING 측정치 5/100로 불량
---------	-----------------------------

JIN YANG

작업 공정 사진

작업공정

AC MOTOR 315KW 4P 입고검사

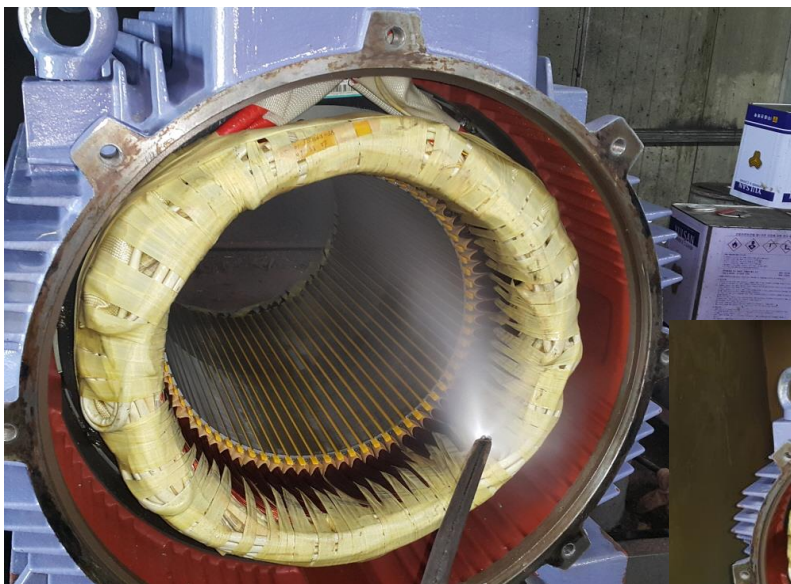


취의 BEARING

마모검사는 당사 불가하지만 내륜이 많이 흔들리는 상태의 마모임

작업공정

AC MOTOR 315KW 4P OVERHAUL



STATOR 권체

세척 후 건조 실시

JIN YANG

작업 공정 사진

작업공정

AC MOTOR 315KW 4P OVERHAUL



권선검사

세척 후 건조 후 절연상태 양호하게 복원 됬습

작업공정

AC MOTOR 315KW 4P OVERHAUL



POWER LINE

동관 TERMINAL로 복원하고 HOLE은 SILICONE으로 마감처리 하였습

JIN YANG

작업 공정 사진

작업공정

AC MOTOR 315KW 4P OVERHAUL



BRACKET

부하측 HOUSING METALLIZING 연마 후 검사 1/100

작업공정

AC MOTOR 315KW 4P OVERHAUL



BRACKET

반 부하측 HOUSING METALLIZING 연마 후 검사 1/100

JIN YANG

작업 공정 사진

작업공정

AC MOTOR 315KW 4P OVERHAUL



소모부품

교환될 BEARING 예열실시

작업공정

AC MOTOR 315KW 4P OVERHAUL



조립부품

BEARING 예열교환 및 GREASE CHARGING 조립실시

JIN YANG

작업 공정 사진

작업공정

AC MOTOR 315KW 4P OVERHAUL



출고검사

절연저항 & Δ 시 각상별 권선저항

작업공정

AC MOTOR 315KW 4P OVERHAUL



출고검사

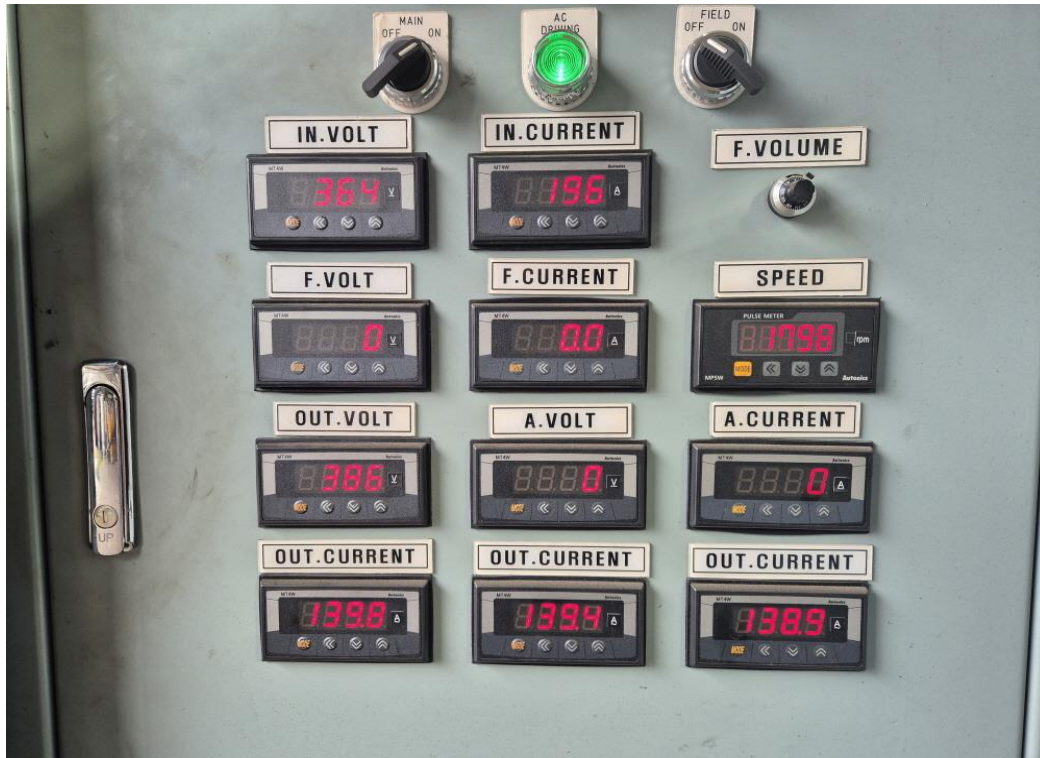
시운전 TEST 실시

JIN YANG

작업 공정 사진

작업공정

AC MOTOR 315KW 4P OVERHAUL

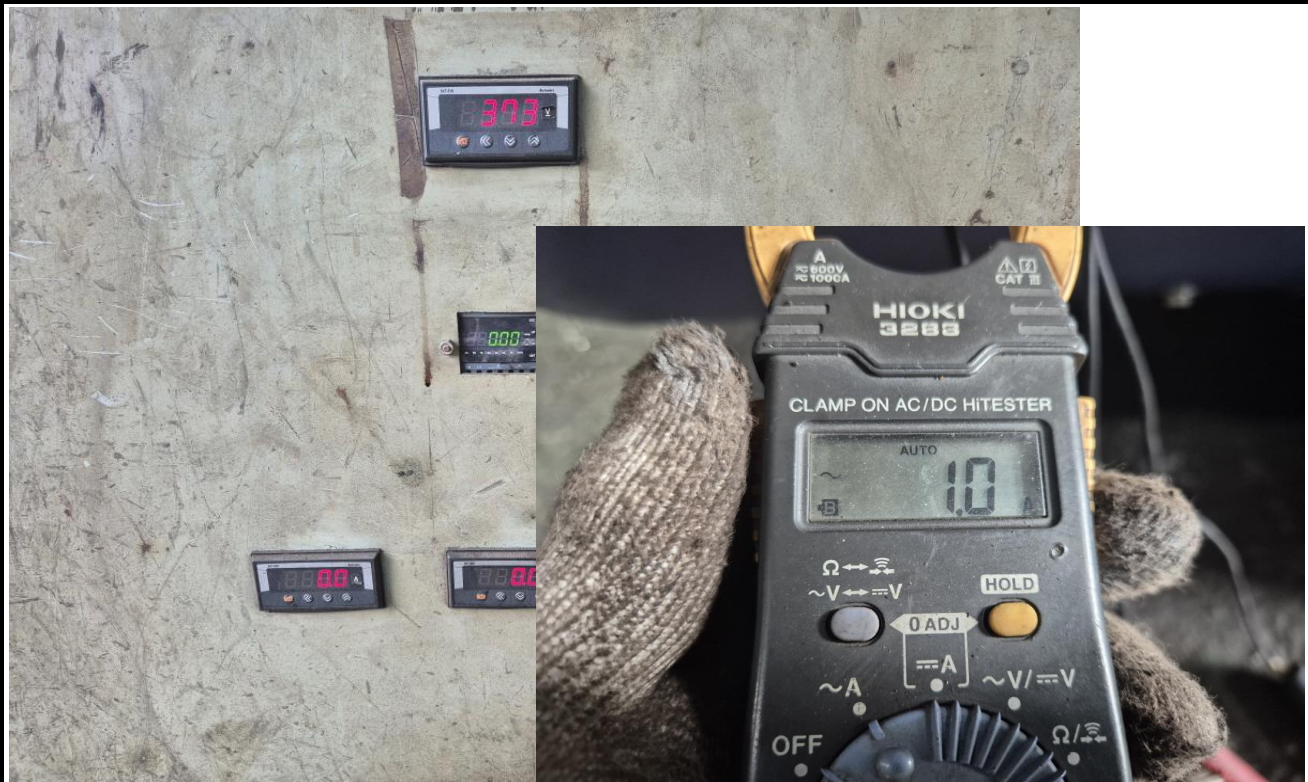


출고검사

시운전 TEST 실시 운전 CURRENT

작업공정

AC MOTOR 315KW 4P OVERHAUL



출고검사

BLOWER 시운전 TEST 실시 운전 CURRENT