

# 작업공정사진철

고객명:

공사명: AC MOTOR REWINDING

규격: AC MOTOR 160KW 4P 380V

REPAIR 내역: 분해 조립 및 조립부품 불순물 CLEANSING  
STATOR REWINDING  
INSULATING VARNISH DIPPING DRYING  
BALANCING 및 UNBALANCE교정  
POWER BOX 및 JOIN BLOCK교환  
FRAME 파손부 WELDING보수  
BEARING 교환  
입 출고검사 시운전 TEST 및 COLOR PAINTING



<http://jinyangmotor.com/>

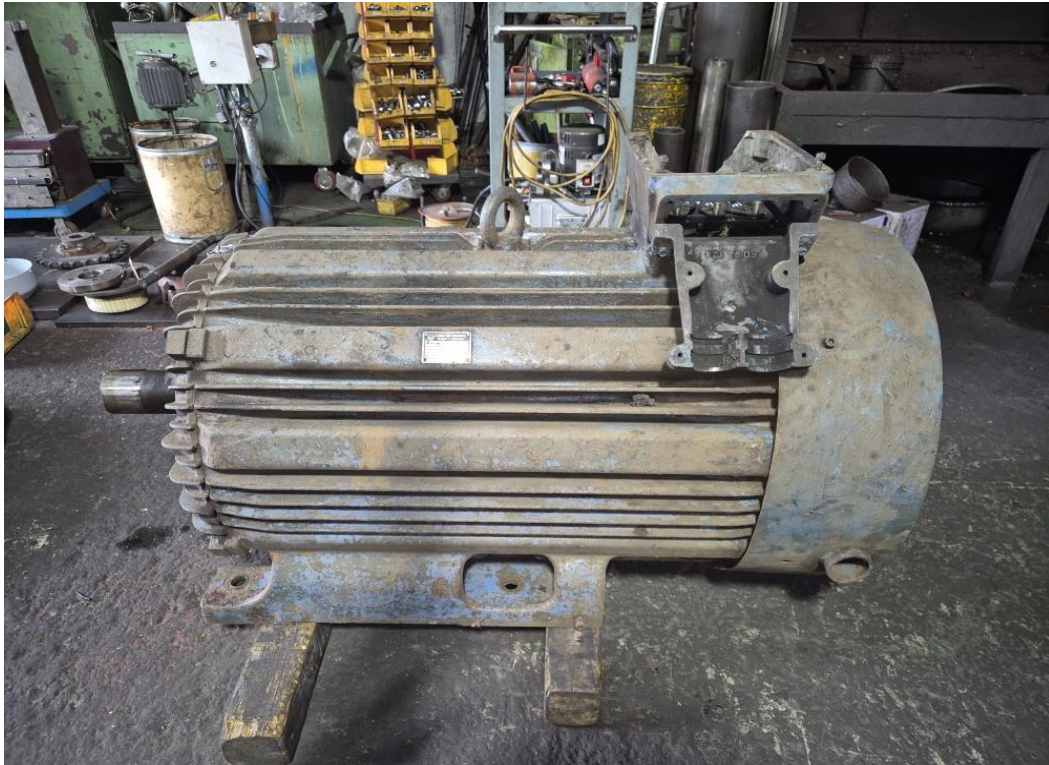


JIN YANG

작업 공정 사진

작업공정

AC MOTOR 160KW 4P 입고검사



Ass'y

분해 전

작업공정

AC MOTOR 160KW 4P 입고검사



권선 검사

절연저항 & 각상 LINE별 권선저항 권선 소손으로 추정 예상됨

JIN YANG

# 작업 공정 사진

작업공정

AC MOTOR 160KW 4P 입고검사

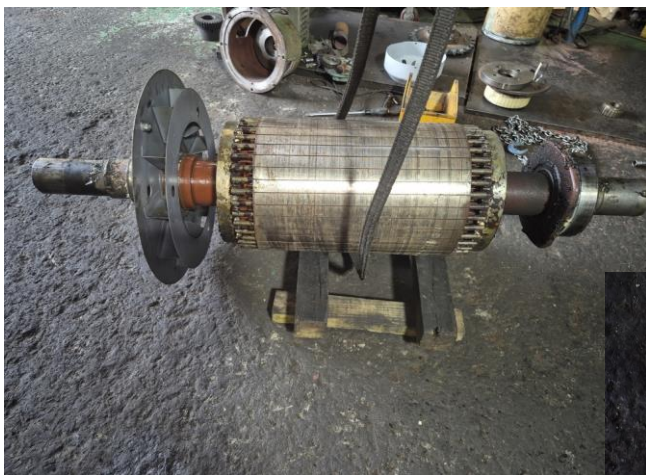


STATOR 권선

분해 후

작업공정

AC MOTOR 160KW 4P 입고검사



ROTOR

분해 후 BEARING 취외

JIN YANG

# 작업 공정 사진

작업공정

AC MOTOR 160KW 4P 입고검사



냉각 FAN

불순물 유입으로 인한 회전 마찰로 휨 현상

작업공정

AC MOTOR 160KW 4P 입고검사



파손된 POWER BOX



주물 FRAME

파손 권선소손의 주 원인이 되었을 것으로 짐작됨

JIN YANG

# 작업 공정 사진

작업공정

AC MOTOR 160KW 4P 입고검사



STATOR 권체

스팀세척 실시

작업공정

AC MOTOR 160KW 4P 입고검사



STATOR 권체

세척 후 검사 권선소손부

JIN YANG

### 작업 공정 사진

작업공정

AC MOTOR 160KW 4P 입고검사

손손위치



주물 FRAME

파손된 STEEL SCRAP이 내부로 유입 홀러가 손손된 것으로 판단됨

작업공정

AC MOTOR 160KW 4P REWINDING



조립부품

세척 실시

JIN YANG

작업 공정 사진

작업공정

AC MOTOR 160KW 4P REWINDING



STATOR 권체

재 권선 실시

작업공정

AC MOTOR 160KW 4P REWINDING



STATOR 권체

재 권선 후 BANDING 실시

JIN YANG

작업 공정 사진



MOTOR 160KW 4P REWINDING



STATOR 권체

결선선 후 BANDING 실시

작업공정

AC MOTOR 160KW 4P REWINDING



STATOR 권체

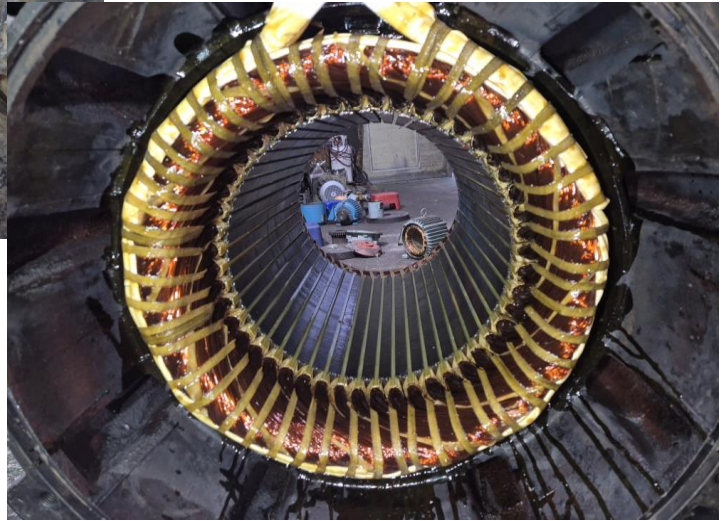
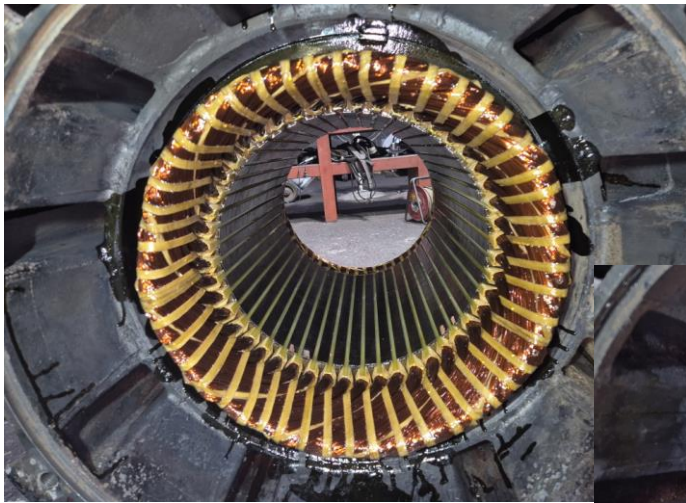
1차. 2차 INSULATING VARNISH DIPPING DRYING

JIN YANG

# 작업 공정 사진

작업공정

AC MOTOR 160KW 4P REWINDING

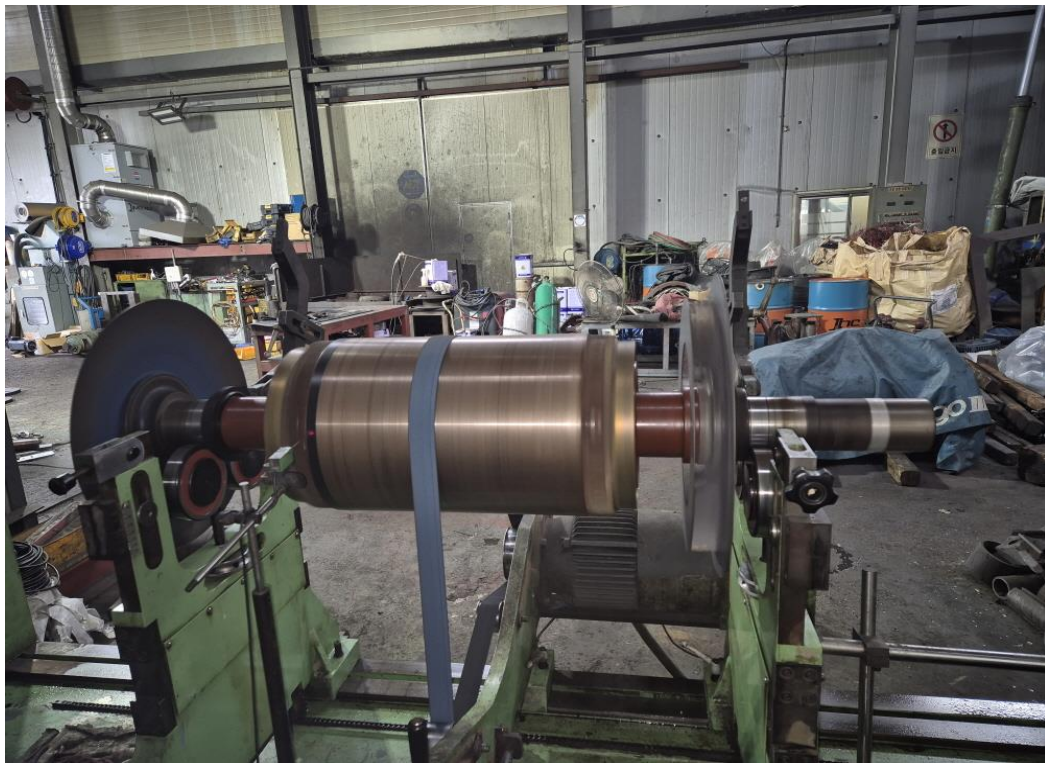


STATOR 권체

절연건조 실시 후

작업공정

AC MOTOR 160KW 4P REWINDING



ROTOR

BALANCING 실시

JIN YANG

# 작업 공정 사진

작업공정

AC MOTOR 160KW 4P REWINDING



ROTOR

교정된 UNBALANCE REPORT참조

작업공정

AC MOTOR 160KW 4P REWINDING



POWER BOX

파손부 보수 & POWER BOX 및 JOIN BLOCK교환

JIN YANG

작업 공정 사진

작업공정

AC MOTOR 160KW 4P REWINDING



출고검사

시운전 TEST 실시

작업공정

AC MOTOR 160KW 4P REWINDING



출고검사

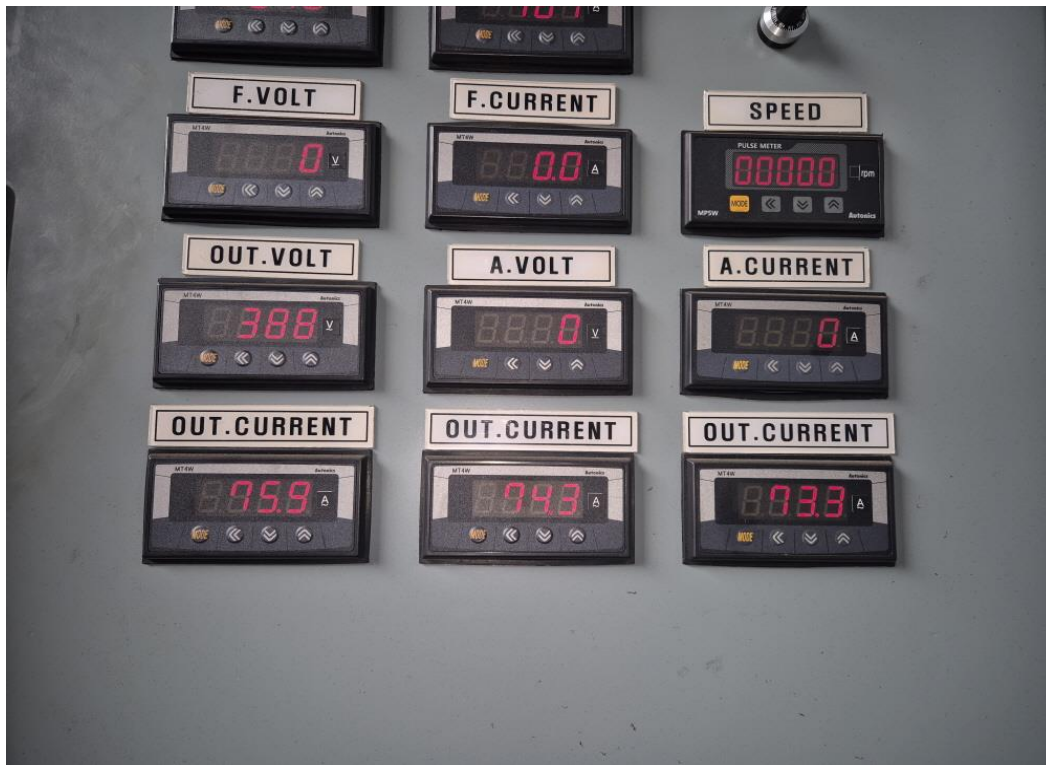
시운전 TEST 실시

JIN YANG

작업 공정 사진

작업공정

AC MOTOR 160KW 4P REWINDING



출고검사

시운전 TEST 운전 CURRENT

작업공정

AC MOTOR 160KW 4P REWINDING



V-BELT PULLEY 사급교환



출고검사 후

COLOR PAINTING

# BALANCING INSPECTION REPORT

## SETUP

PART NAME : AC ROTOR 160KW 4P			
CUSTOMER :			
TEST TIME : 2025. 9.19 8:45:52			
GRADE	: G 6.3	RATING SPEED	: 1800 rpm
WEIGHT	: 390.000 kg	TESTING SPEED	: 512 rpm
DIAMETER	: 340 mm	CORRECTION	: ADD
ACCEPTABLE UNBALANCE			
PLANE1	: 40.7 gr	PLANE2	: 40.7 gr

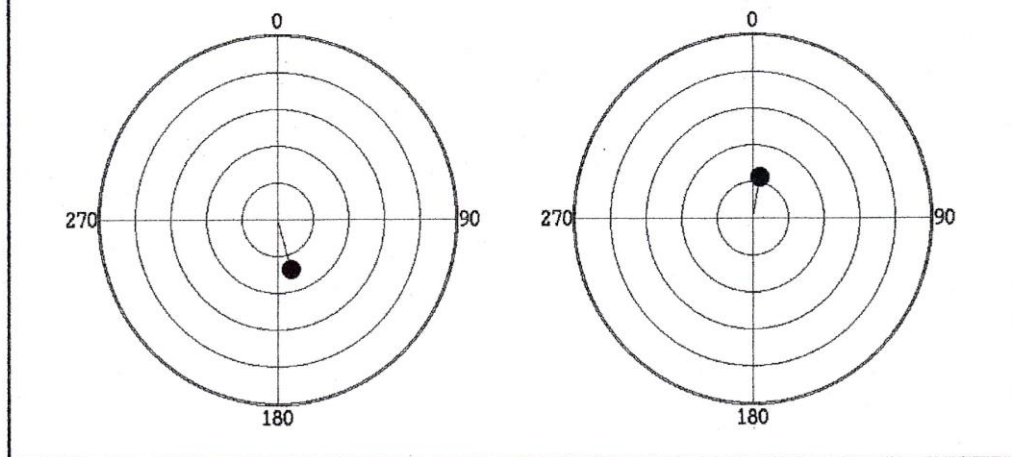
## INITIAL UNBALANCE

	PLANE1	PLANE2
UNBALANCE	46.8 gr	104.3 gr
ANGLE	8 deg	332 deg
RESULT	REJECT	REJECT

## CORRECT UNBALANCE

	PLANE1	PLANE2
UNBALANCE	14.2 gr	11.5 gr
ANGLE	164 deg	11 deg
RESULT	ACCEPT	ACCEPT

CORRECT UNBALANCE GRAPH (max = 50.0 gr )



진양전기  
 경남 마산시 내서읍 중리 1123-3번지  
 TEL (055) - 231-9318-9  
 FAX (055) - 231-9314