

작업 공정 사진

고객명: (주)
공사명: 압축식냉동기 1번 MOTOR보수의 건

규격: 냉동기 COMPRESSOR 440V 288KW 2P

REPAIR 내역: 분해 조립 및 조립부품 불순물 CLEANSING
STATOR REWINDING
INSULATING VARNISH DIPPING DRYING
BEARING 교환
입 출고검사 시운전 TEST 및 COLOR PAINTING



<http://jinyangmotor.com/>



JIN YANG	작업 공정 사진
작업공정	AC MOTOR 288KW 2P 입고검사



Ass'y	분해 전
작업공정	AC MOTOR 288KW 2P 입고검사



분해 실시	GREASE CHARGING 주기가 너무 긴 것으로 보임
-------	---------------------------------

JIN YANG

작업 공정 사진

작업공정

AC MOTOR 288KW 2P 입고검사



STATOR 권체

분해 후

작업공정

AC MOTOR 288KW 2P 입고검사



STATOR 권체

ROTOR와의 마찰 있음

BEARING이나 ALIGNMENT의 문제가 아니었을까 짐작됨

JIN YANG	작업 공정 사진
작업공정	AC MOTOR 288KW 2P 입고검사

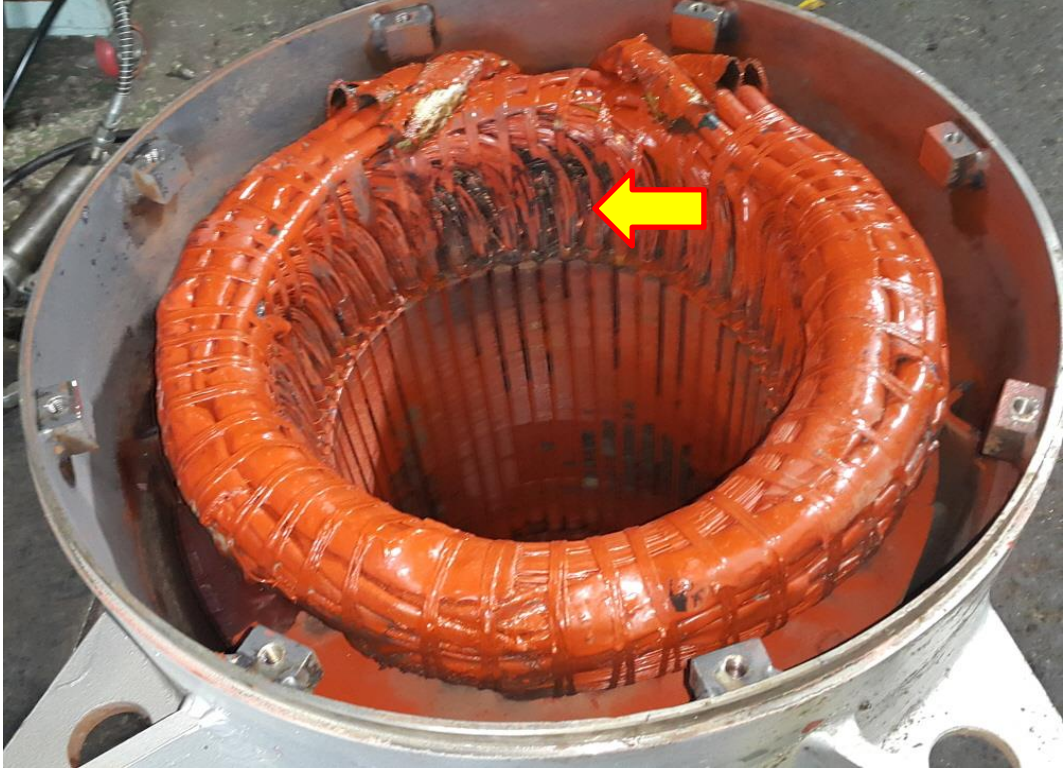
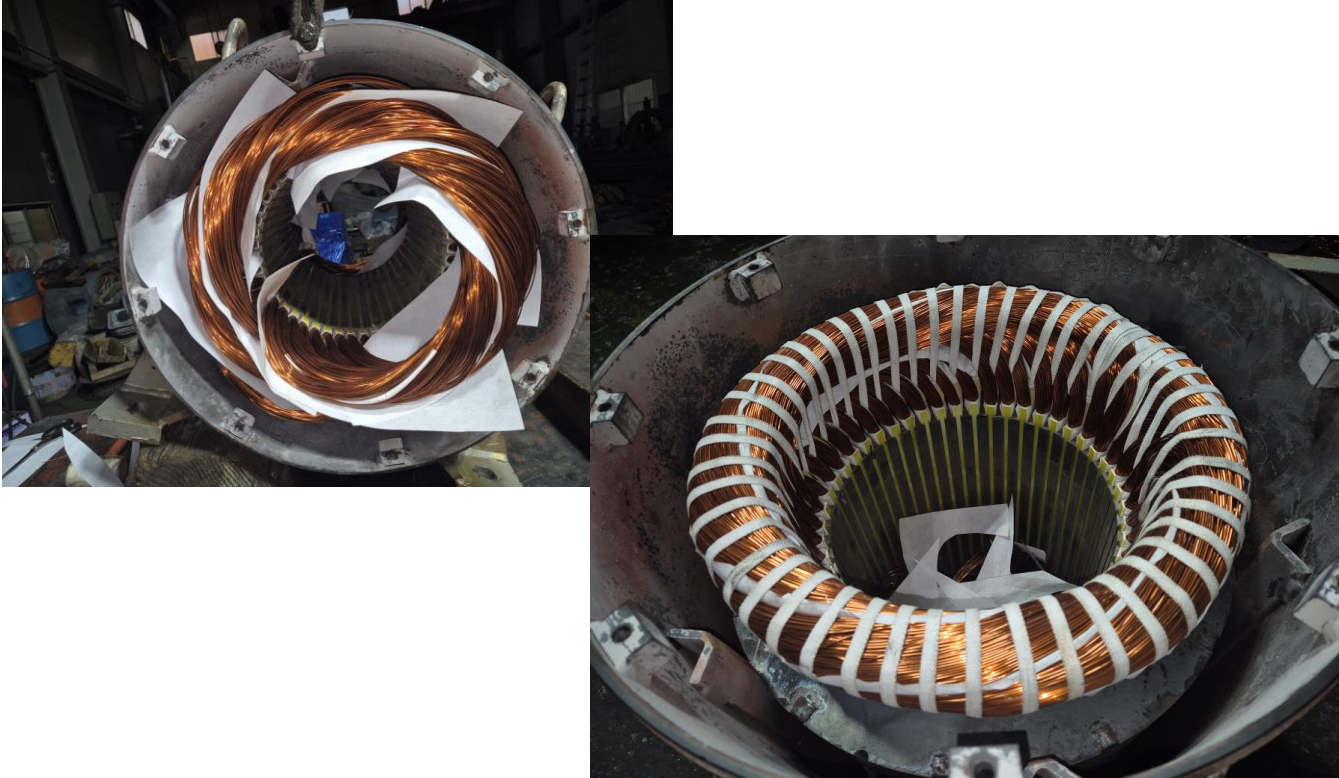


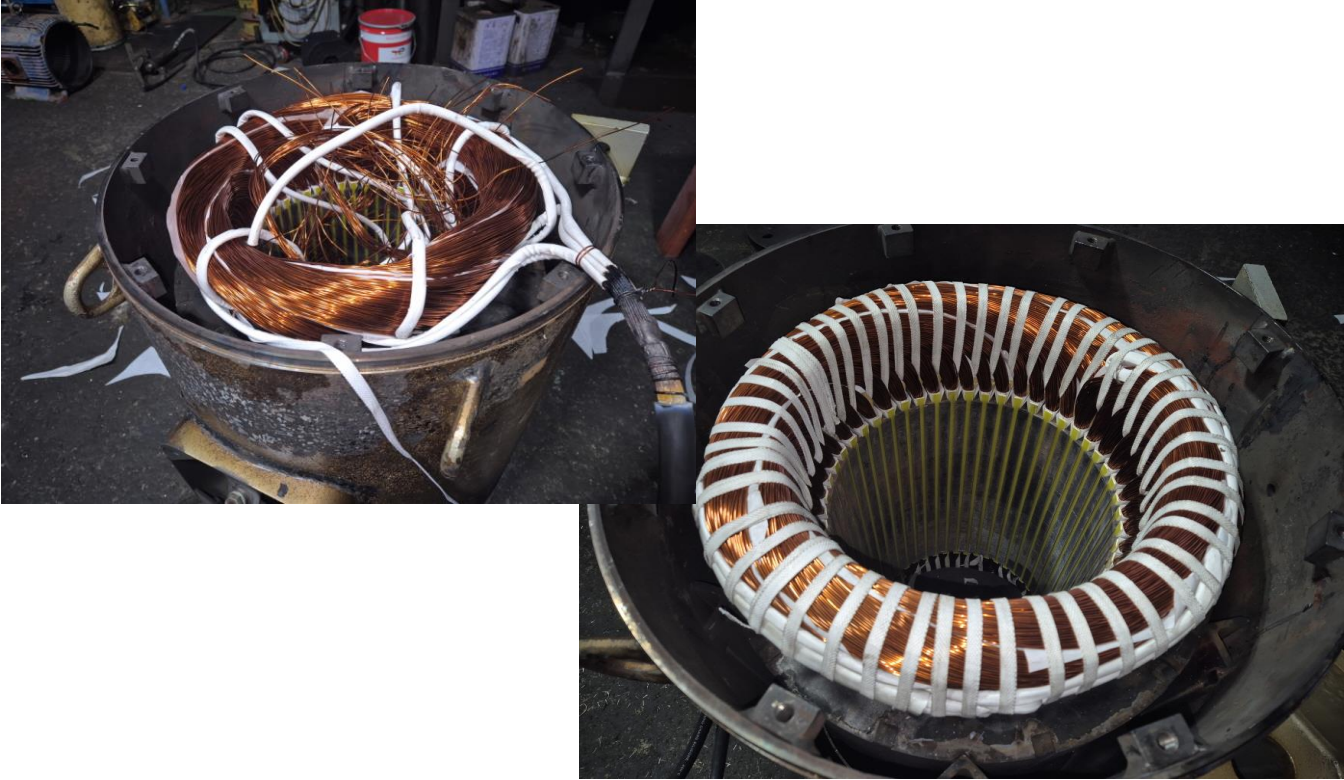

BRACKET	부하측 HOUSING검사 측정치 1/100로 양호
---------	-----------------------------

작업공정	AC MOTOR 288KW 2P 입고검사
------	------------------------



BRACKET	반 부하측 HOUSING검사 측정치 1/100로 양호
---------	-------------------------------

JIN YANG	작업 공정 사진
작업공정	AC MOTOR 288KW 2P 입고검사
	
STATOR권체	세척후 소손부
작업공정	AC MOTOR 288KW 2P REWINDING
	
STATOR권체	재 권선 실시

JIN YANG	작업 공정 사진
작업공정	AC MOTOR 288KW 2P REWINDING
	
STATOR권체	결선 및 BANDING 실시
작업공정	AC MOTOR 288KW 2P REWINDING
	
STATOR권체	1,2차 INSULATING VARNISH DIPPING DRYING 실시

JIN YANG	작업 공정 사진
----------	----------

작업공정	AC MOTOR 288KW 2P REWINDING
------	-----------------------------



STATOR권체	절연건조 실시 후
----------	-----------

작업공정	AC MOTOR 288KW 2P REWINDING
------	-----------------------------



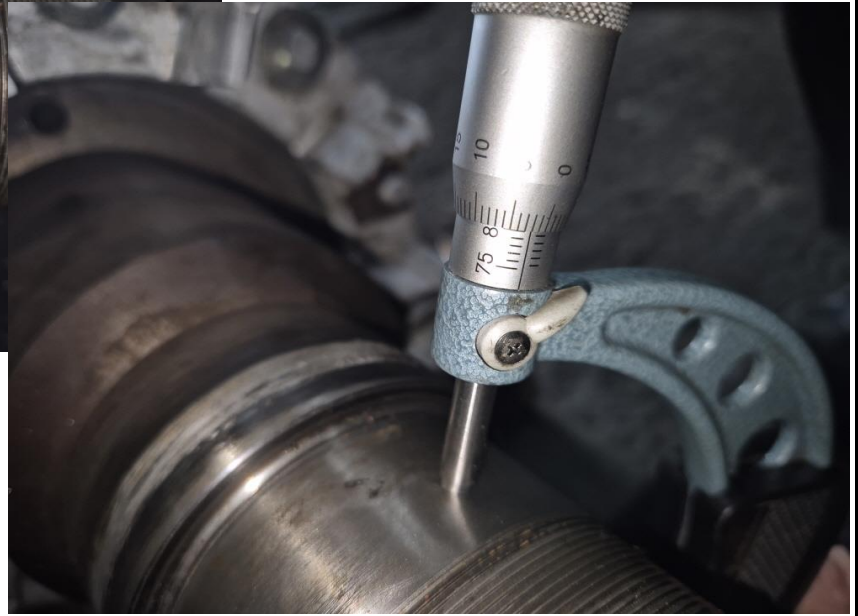
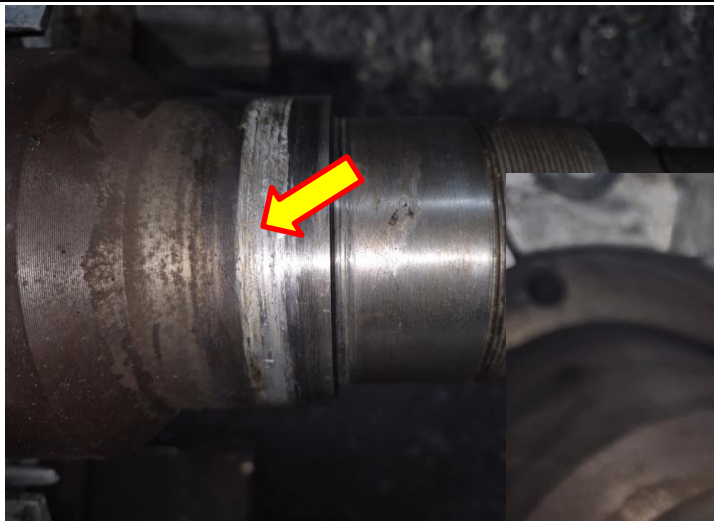
조립부품	세척 실시
------	-------

JIN YANG

작업 공정 사진

작업공정

AC MOTOR 288KW 2P REWINDING



반부하측

BEARING COVER와 마찰로 BEARING부 검사 2/100으로 양호

작업공정

AC MOTOR 288KW 2P REWINDING



반부하측

ROTOR가 쳐져 SHAFT와의 마찰

JIN YANG	작업 공정 사진
----------	----------

작업공정	AC MOTOR 288KW 2P REWINDING
------	-----------------------------





반 부하측 마찰 부	연관부 검사결과 양호하며 정확히는 판단할수 없으나 BEARING 때문이라고 보기엔 그다지 나쁘지도 않은 것으로 보임
------------	--

작업공정	AC MOTOR 288KW 2P REWINDING
------	-----------------------------



소모품	교환될 BEARING & GREASE
-----	----------------------

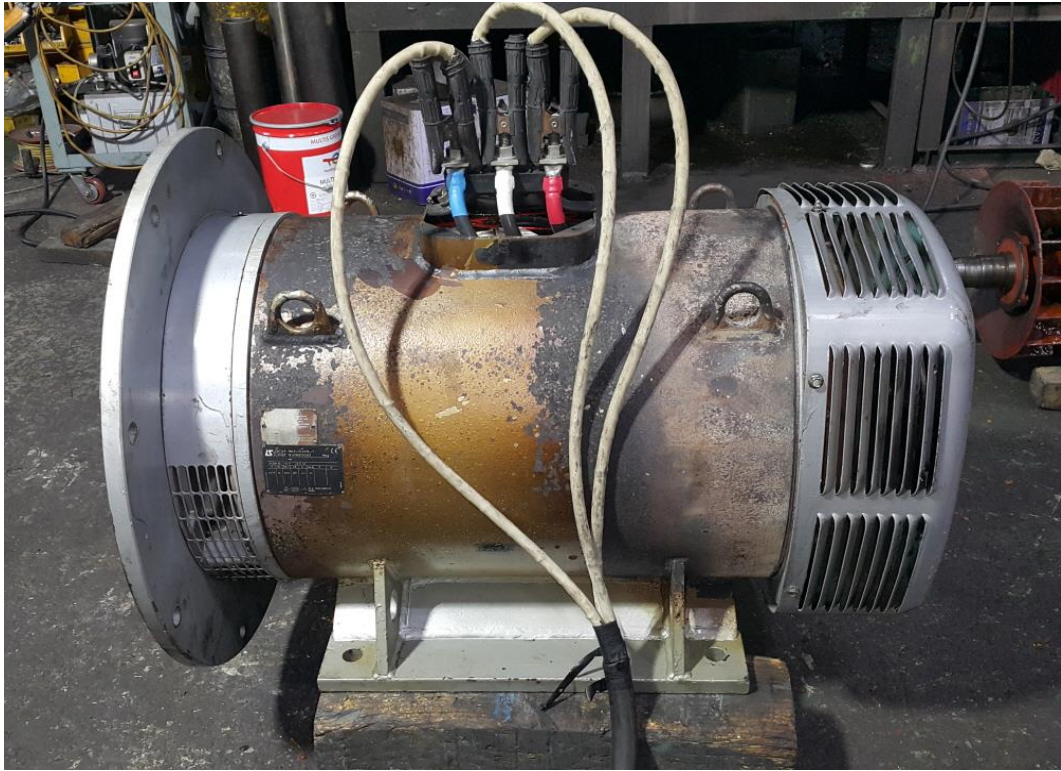
JIN YANG	작업 공정 사진
작업공정	AC MOTOR 288KW 2P REWINDING
	
소모품	BEARING 예열교환 및 GREASE CHARGING 조립실시
작업공정	AC MOTOR 288KW 2P REWINDING
	
출고검사	절연저항 & 각 상별 권선저항

JIN YANG

작업 공정 사진

작업공정

AC MOTOR 288KW 2P REWINDING

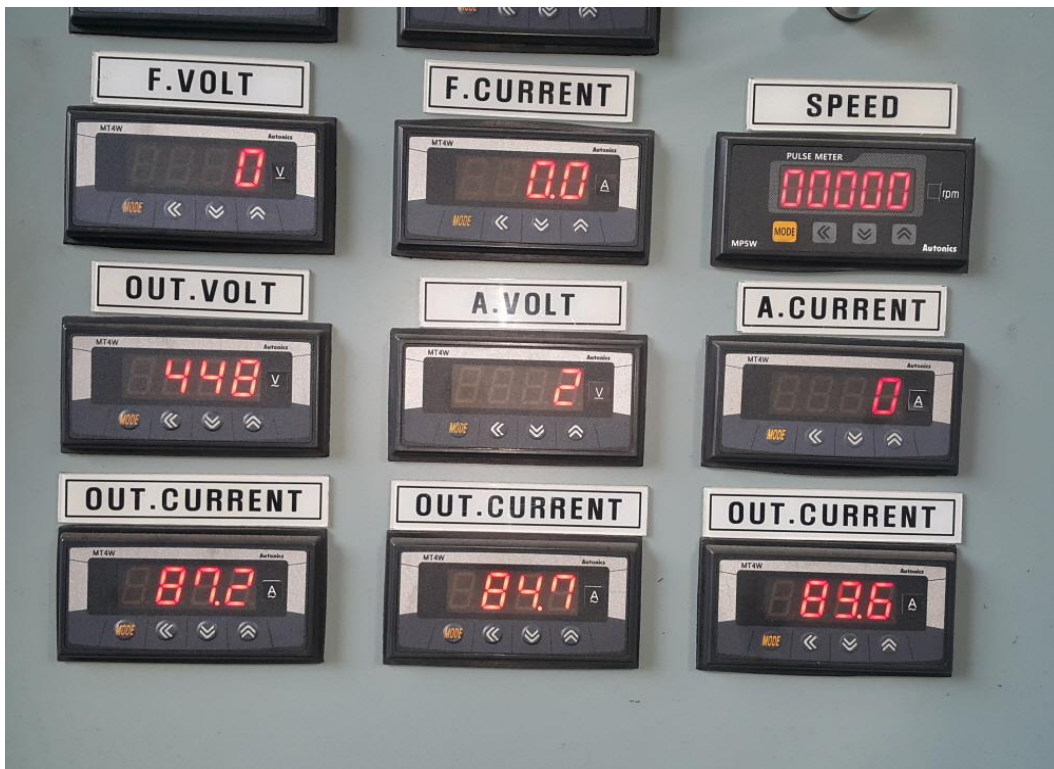


출고검사

시운전 TEST 실시






작업공정

AC MOTOR 288KW 2P REWINDING



출고검사

시운전 TEST 실시 운전 CURRENT

JIN YANG	작업 공정 사진
작업공정	AC MOTOR 288KW 2P REWINDING
 <p>부하측</p>	 <p>반부하측</p>
출고검사	진동검사
작업공정	AC MOTOR 288KW 2P REWINDING
<p>START</p> 	 <p>30분후</p>  <p>60분후</p>
출고검사	BEARING 온도상승 검사

JIN YANG

작업 공정 사진

작업공정

AC MOTOR 288KW 2P REWINDING



출고검사 후

COLOR PAINTING

작업공정

AC MOTOR 288KW 2P REWINDING

