

작업공정사진철

고객명:

공사명: DC MOTOR OVERHAUL

규격: DC MOTOR 440V 160KW 800~2400RPM
DC MOTOR 380V 193KW 1600RPM

REPAIR 내역: 분해 조립 및 불순물 CLEANSING DRYING
INSULATING VARNISH DIPPING DRYING
160KW HOUSING METALLIZING 연마 1면
COMMUTATOR 동심도 가공 및 UNDERCUTTING
BEARING 교환
161KW BRUSH 교환
BLOWER FAN MOTOR 보수
입 출고검사 시운전 TEST 및 COLOR PAINTING



<http://jinyangmotor.com/>



JIN YANG

작업 공정 사진

작업공정

DC MOTOR 160KW 및 193KW 입고검사



Ass'y

분해 전

작업공정

DC MOTOR 160KW 입고검사

ARMATURE
절연저항



ARMATURE
권선저항

FIELD
절연저항



FIELD
권선저항

권선검사

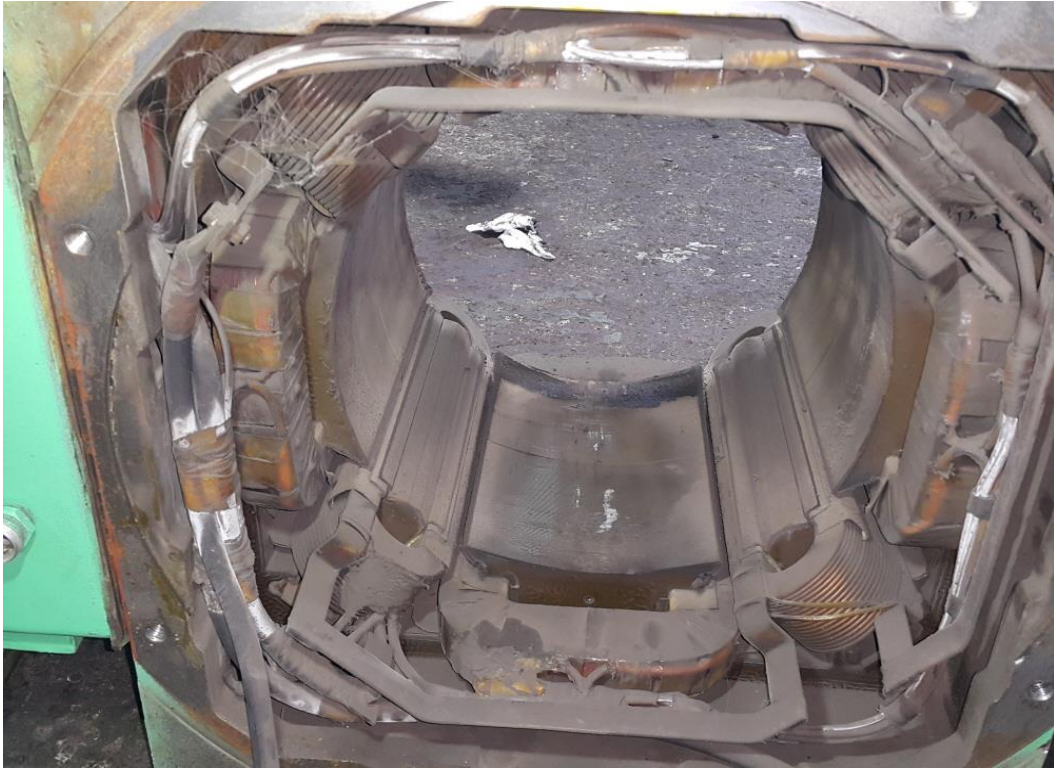
ARMATURE 절연저항 이상 & 권선저항

JIN YANG

작업 공정 사진

작업공정

DC MOTOR 160KW 입고검사



계자권체

분해 후




작업공정




DC MOTOR 160KW 입고검사



ARMATURE 권체

분해 후 COMMUTATOR 조흔 현상

JIN YANG	작업 공정 사진
작업공정	DC MOTOR 160KW 입고검사
	
BRACKET	부하측 HOUSING 검사 5.5/100로 불량
작업공정	DC MOTOR 160KW 입고검사
	
BEARING	BEARING 파손 GREASE CHARGING주기가 너무 긴것으로 보임

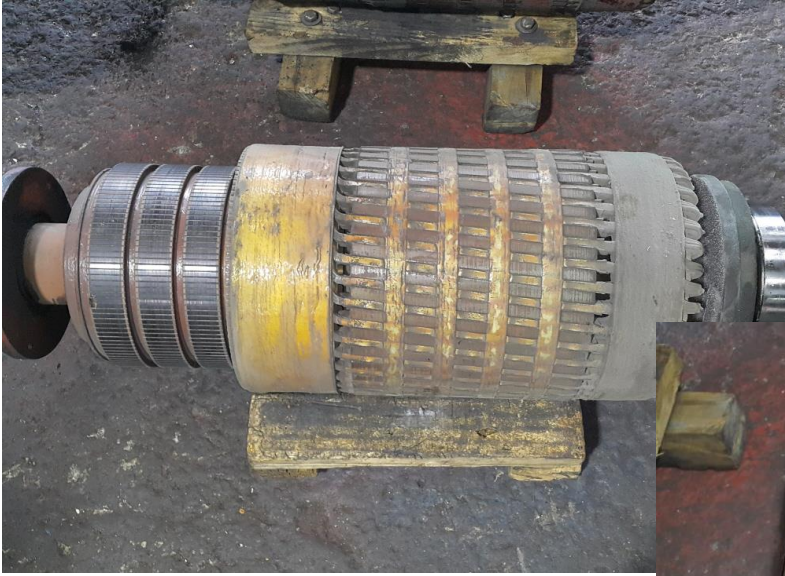
JIN YANG	작업 공정 사진
작업공정	DC MOTOR 193KW입고검사
<p>ARMATURE 절연저항</p> <p>FIELD 절연저항</p>	 <p>ARMATURE 권선저항</p> <p>FIELD 권선저항</p>
권선검사	ARMATURE 절연저항 이상 & 권선저항
작업공정	DC MOTOR 193KW입고검사
	
계자권체	분해 후

JIN YANG

작업 공정 사진

작업공정

DC MOTOR 193KW입고검사



ARMATURE 권체

분해 후 COMMUTATOR 조흔 현상

작업공정

DC MOTOR 160KW 및 193KW 입고검사



BLOWER

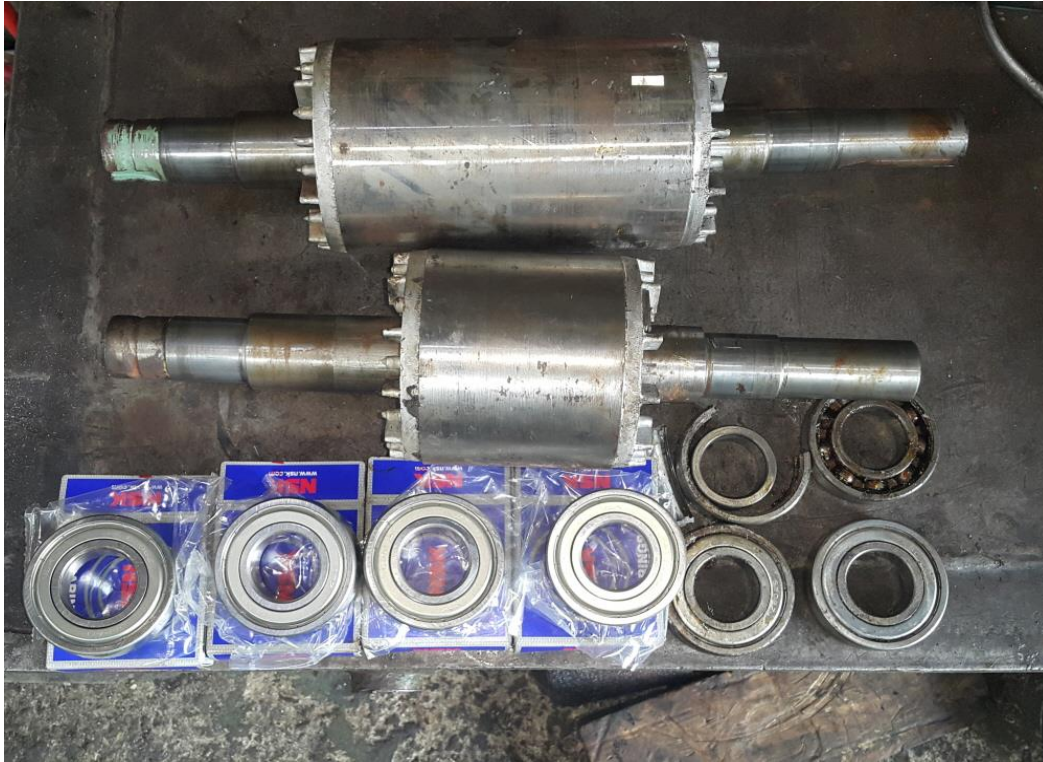
분해 실시

JIN YANG

작업 공정 사진

작업공정

DC MOTOR 160KW 및 193KW OVERHAUL



BLOWER

BEARING 교환실시


작업공정

DC MOTOR 160KW 및 193KW OVERHAUL



BLOWER 160KW 용

시운전 TEST 실시 운전 CURRENT

JIN YANG	작업 공정 사진
작업공정	DC MOTOR 160KW 및 193KW OVERHAUL
	
BLOWER 193KW 용	시운전 TEST 실시 운전 CURRENT
작업공정	DC MOTOR 160KW 및 193KW OVERHAUL
Empty space for additional photos or text	
TACHO	COUPLING RUBBER 파손 교환

JIN YANG

작업 공정 사진

작업공정

DC MOTOR 160KW 및 193KW OVERHAUL



계자 권체

스팀세척 실시

작업공정

DC MOTOR 160KW 및 193KW OVERHAUL



ARMATURE 권체

스팀세척 실시

JIN YANG

작업 공정 사진

작업공정

DC MOTOR 160KW 및 193KW OVERHAUL



조립부품

세척 실시

작업공정

DC MOTOR 160KW 및 193KW OVERHAUL



권체

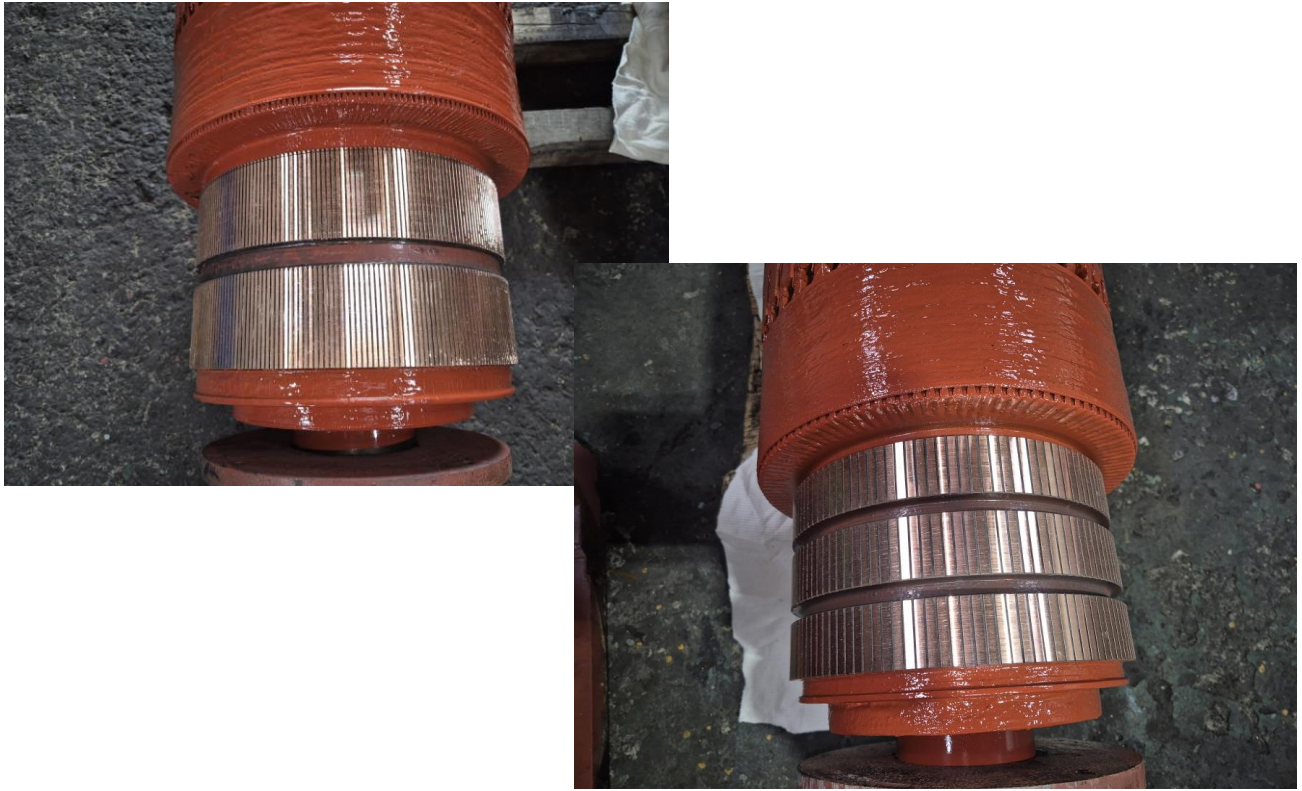
세척 후 건조실시

JIN YANG

작업 공정 사진

작업공정

DC MOTOR 160KW 및 193KW OVERHAUL



COMMUTATOR

동심도 가공 홈파기 및 UNDERCUTTING 실시

작업공정

DC MOTOR 160KW 및 193KW OVERHAUL



권체

URETHANE MODIFIED ACRYLIC COATING실시

JIN YANG	작업 공정 사진
작업공정	DC MOTOR 160KW 및 193KW OVERHAUL
	
소모품	교환될 BEARING & BRUSH 160KW용
작업공정	DC MOTOR 160KW 및 193KW OVERHAUL
	
ARMATURE	BEARING에 열교환 조립실시

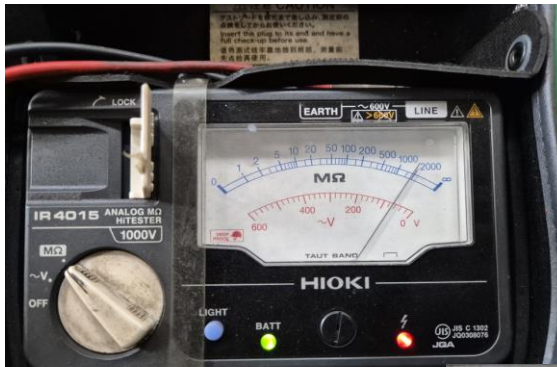
JIN YANG

작업 공정 사진

작업공정

DC MOTOR 160KW 및 193KW OVERHAUL

ARMATURE
절연저항



ARMATURE
권선저항

FIELD
절연저항



FIELD
권선저항

출고검사 160KW

절연저항 & 권선저항

작업공정

DC MOTOR 160KW 및 193KW OVERHAUL



출고검사 160KW

시운전 TEST실시

JIN YANG

작업 공정 사진

작업공정

DC MOTOR 160KW 및 193KW OVERHAUL



출고검사 160KW

시운전 TEST실시 운전 CURRENT





작업공정

DC MOTOR 160KW 및 193KW OVERHAUL



출고검사 160KW

862RPM일때 TACHO GENERATOR 출력 전압

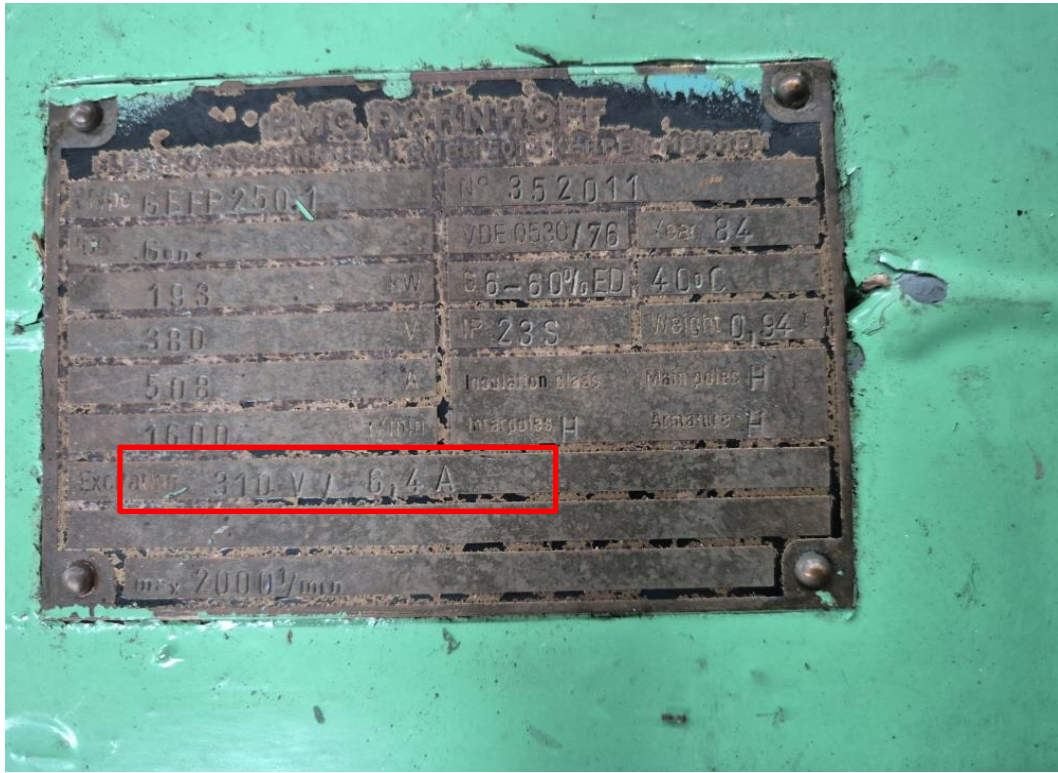
JIN YANG	작업 공정 사진	
작업공정	DC MOTOR 160KW 및 193KW OVERHAUL	
<p>ARMATURE 절연저항</p> <p>FIELD 절연저항</p>	 	<p>ARMATURE 권선저항</p> <p>FIELD 권선저항</p>
출고검사 193KW	절연저항 & 권선저항	
작업공정	DC MOTOR 160KW 및 193KW OVERHAUL	
	 	<p>개당 권선저항</p> <p>직렬일때</p>
출고검사 193KW	운전 후 FIELD 권선저항 CHECK 결과임	

JIN YANG

작업 공정 사진

작업공정

DC MOTOR 160KW 및 193KW OVERHAUL



출고검사 193KW

운전결과 FIELD 운전값 NAMEPLATE DATA와 다르므로 참조



작업공정

DC MOTOR 160KW 및 193KW OVERHAUL



출고검사 193KW

시운전 TEST실시 운전 CURRENT. 권선문제는 아닌것으로 판단했고 직렬일때나 병렬일때나 RPM기준 FIELD의 CURRENT가 NAMEPLATE DATA와는 거리가 있음

JIN YANG	작업 공정 사진
작업공정	DC MOTOR 160KW 및 193KW OVERHAUL
	
출고검사 193KW	1610RPM일때 TACHO GENERATOR 출력 전압
작업공정	DC MOTOR 160KW 및 193KW OVERHAUL
	
출고검사 후	COLOR PAINTING