

# 작업공정사진철

고객명:

공사명: DC TURNING TABLE MOTOR OVERHAUL

규격: DC MOTOR 132KW 600~1800RPM

REPAIR 내역: 분해 조립 및 불순물 CLEANSING DRYING  
INSULATING VARNISH DIPPING DRYING  
COMMUTATOR 동심도 가공 및 UNDERCUTTING  
BEARING 및 BRUSH 교환  
BLOWER 및 FAN MOTOR 보수  
출고검사 시운전 TEST 및 COLOR PAINTING



<http://jinyangmotor.com/>



JIN YANG

작업 공정 사진

작업공정

DC MOTOR 132KW 입고검사



Ass'y

분해 전

작업공정

DC MOTOR 132KW 입고검사

ARMATURE  
절연저항



ARMATURE  
권선저항



FIELD  
절연저항



FIELD  
권선저항



권선검사

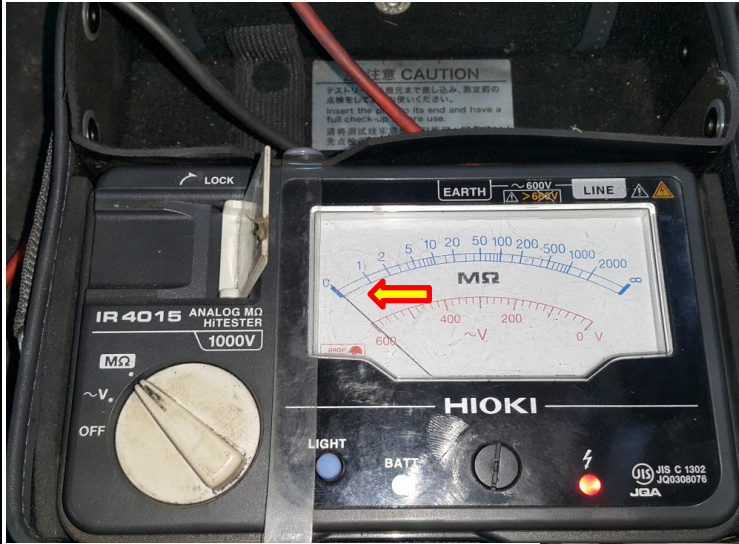
절연저항 & 권선저항

JIN YANG

작업 공정 사진

작업공정

DC MOTOR 132KW 입고검사



TACHO

절연저항 이상 & 권선저항

작업공정

DC MOTOR 132KW 입고검사



BLOWER

절연저항 & 각 상별 권선저항 동일

JIN YANG

작업 공정 사진

작업공정

DC MOTOR 132KW 입고검사



계자 권체

분해 후 BRUSH가루등 불순물 권선에 고착

작업공정

DC MOTOR 132KW 입고검사



ARMATURE 권체

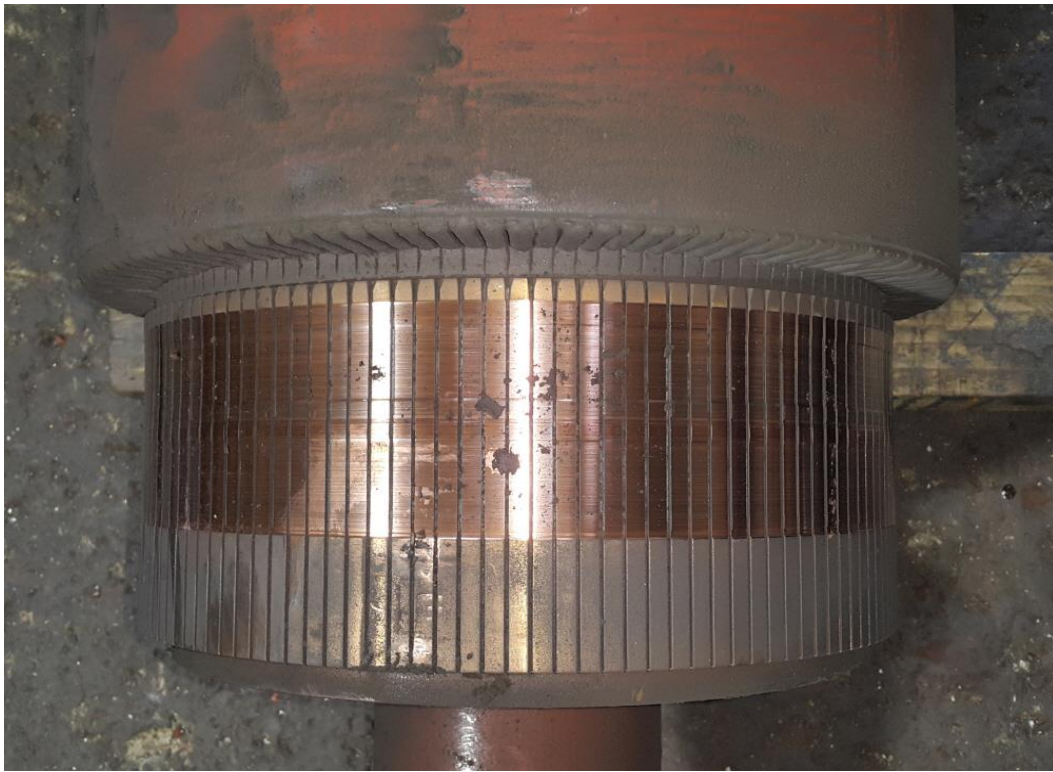
분해 후 BRUSH가루등 불순물 권선에 고착

JIN YANG

작업 공정 사진

작업공정

DC MOTOR 132KW 입고검사

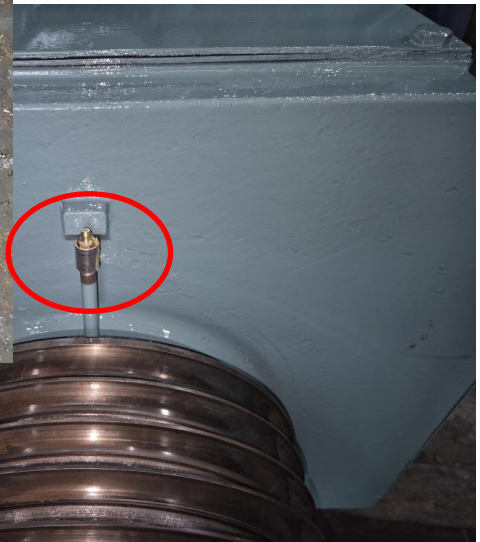


COMMUTATOR

마모 및 조흔 현상

작업공정

DC MOTOR 132KW 입고검사



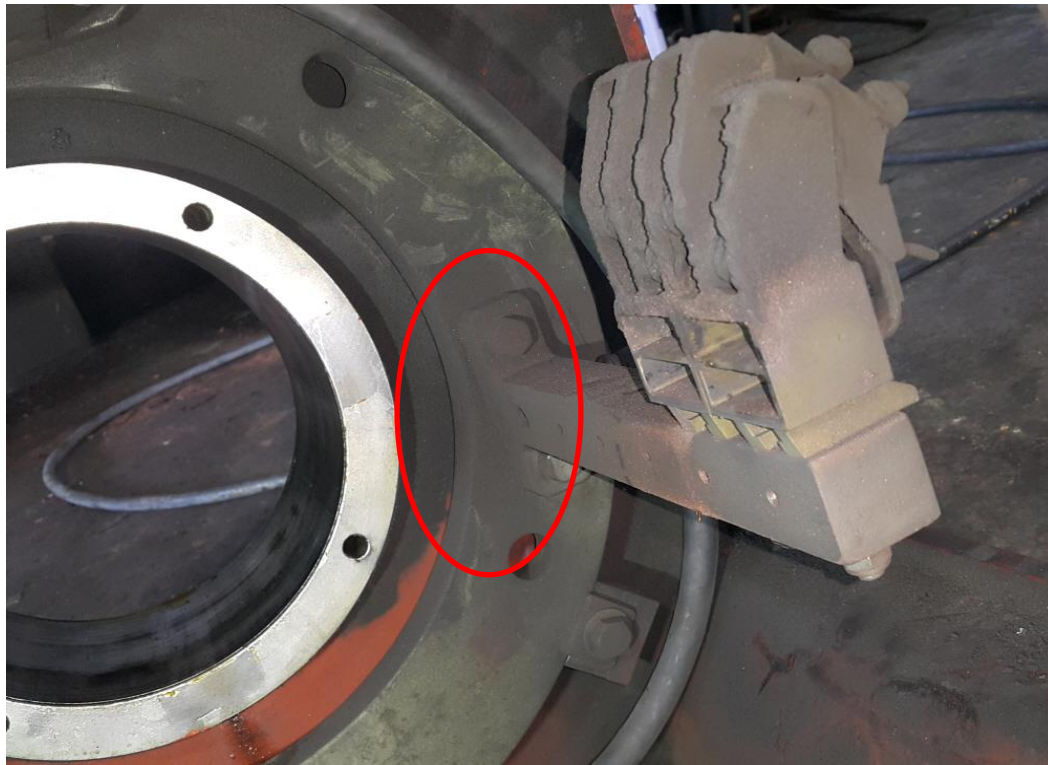
부하측 BEARING

GREASE CHARGING 주기가 너무 긴 것으로 보임

GREASE CHARGING구가 V-BELT PULLEY에 가려 있어 노출시켰습

<http://jinyangmotor.com/>


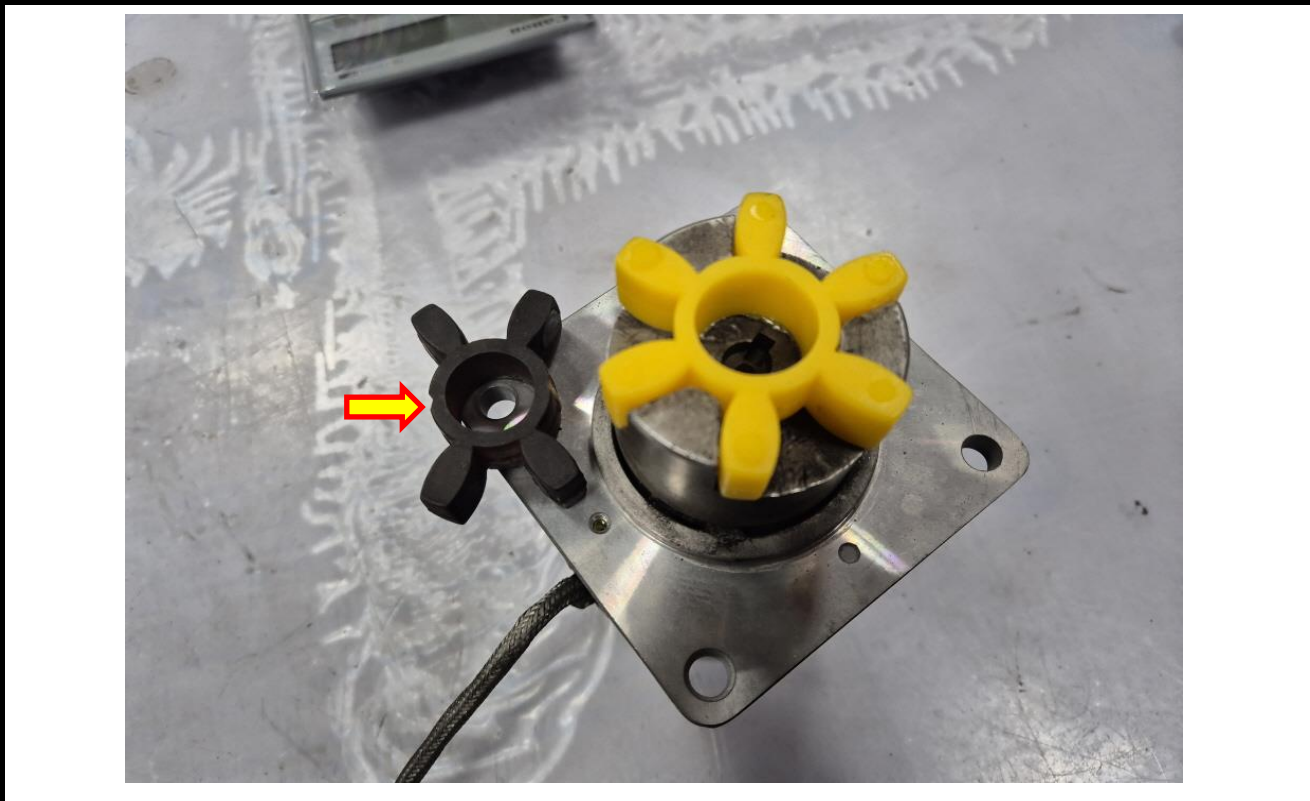
|          |                     |
|----------|---------------------|
| JIN YANG | 작업 공정 사진            |
| 작업공정     | DC MOTOR 132KW 입고검사 |



|         |                                 |
|---------|---------------------------------|
| BRUSH 측 | BRUSH가루등 불순물 고착으로 전도 소손사고 위험 수준 |
| 작업공정    | DC MOTOR 132KW 입고검사             |



|        |       |
|--------|-------|
| BLOWER | 분해 실시 |
|--------|-------|

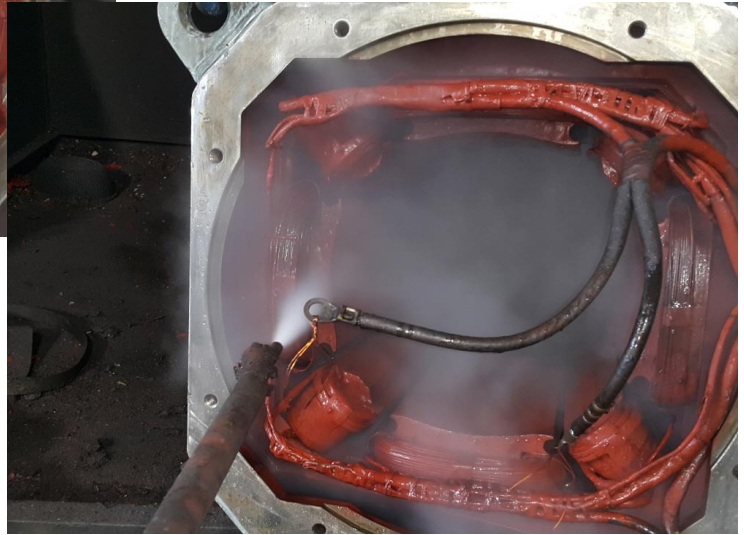
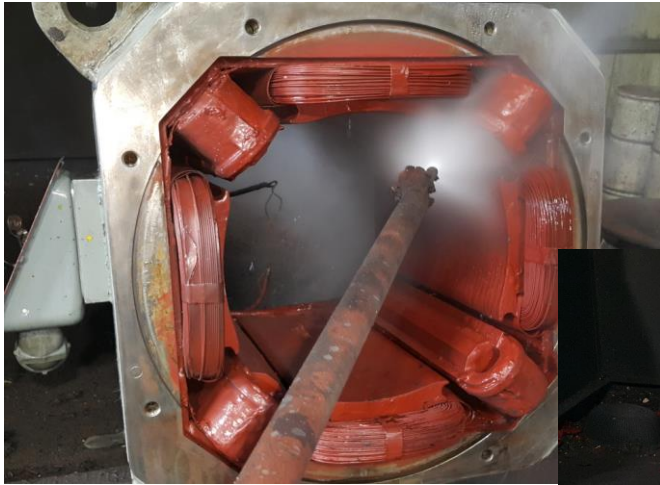
|  |                       |
|--|-----------------------|
| JIN YANG   | 작업 공정 사진              |
| 작업공정   | DC MOTOR 132KW 입고검사   |
|   |                       |
| BLOWER   | 냉각 FAN파손으로 사용 불가로 교환  |
| 작업공정   | DC MOTOR 132KW 입고검사   |
|  |                       |
| TACHO  | COUPLING RUBBER 파손 교환 |

JIN YANG

작업 공정 사진

작업공정

DC MOTOR 132KW OVERHAUL



계자 권체

스팀세척 실시

작업공정

DC MOTOR 132KW OVERHAUL



ARMATURE 권체

스팀세척 실시

JIN YANG

작업 공정 사진

작업공정

DC MOTOR 132KW OVERHAUL



권체

세척 후 건조 실시

작업공정

DC MOTOR 132KW OVERHAUL



권체

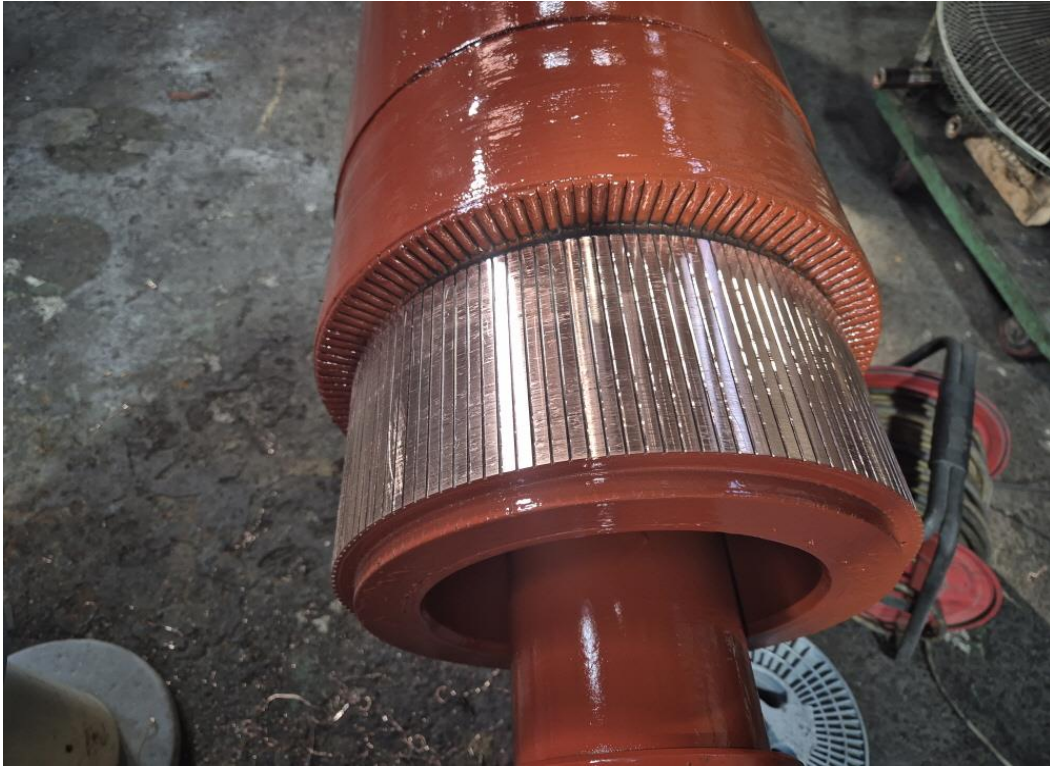
URETHANE MODIFIED ACRYLIC COATING실시

JIN YANG

작업 공정 사진

작업공정

DC MOTOR 132KW OVERHAUL



COMMUTATOR

동심도 가공 홈파기 및 UNDERCUTTING 실시

작업공정

DC MOTOR 132KW OVERHAUL



조립부품

세척 실시

JIN YANG

작업 공정 사진

작업공정

DC MOTOR 132KW OVERHAUL



BLOWER

BEARING 교환

작업공정

DC MOTOR 132KW OVERHAUL



BLOWER

절연저항 & 각 상별 권선저항 동일

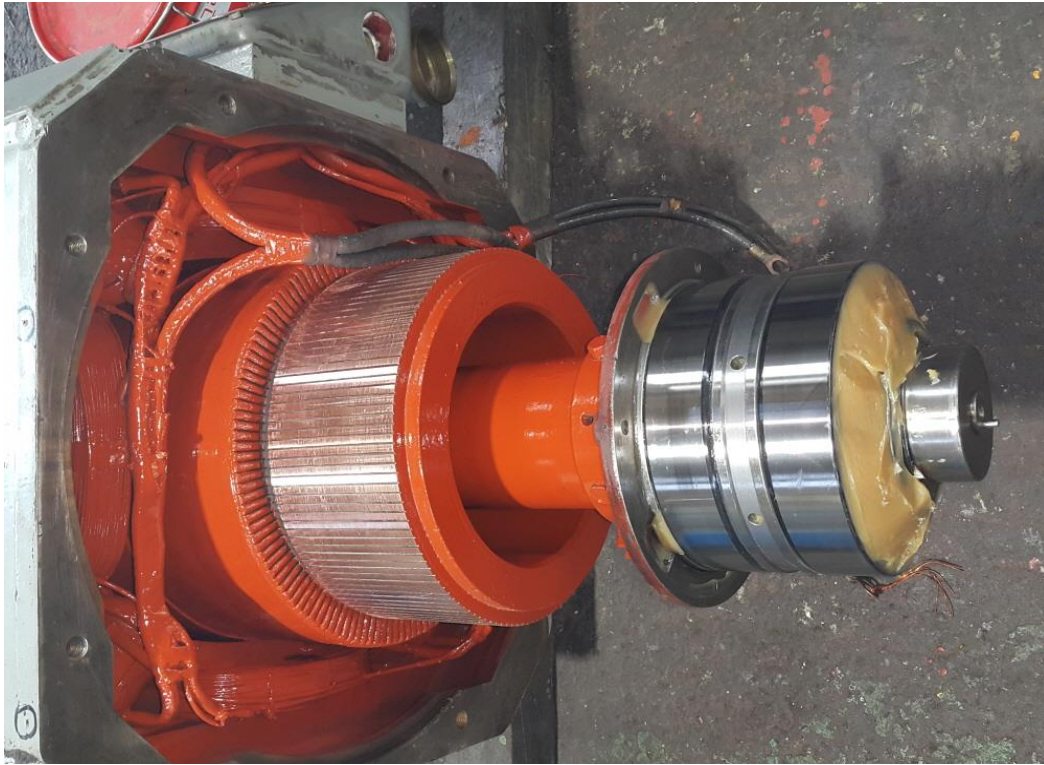
|  |                         |
|--|-------------------------|
| JIN YANG   | 작업 공정 사진                |
| 작업공정   | DC MOTOR 132KW OVERHAUL |
|   |                         |
| BLOWER   | 시운전 TEST실시 운전 CURRENT   |
| 작업공정   | DC MOTOR 132KW OVERHAUL |
|  |                         |
| BRARING  | 교환될 BEARING 예열실시        |

JIN YANG

작업 공정 사진

작업공정

DC MOTOR 132KW OVERHAUL



BRARING

BEARING 예열교환 GREASE CHARGING 조립 실시

작업공정

DC MOTOR 132KW OVERHAUL



TACHO

분해 청소 후 절연저항 양호

|                  |                         |                  |
|------------------|-------------------------|------------------|
| JIN YANG         | 작업 공정 사진                |                  |
| 작업공정             | DC MOTOR 132KW OVERHAUL |                  |
|                  |                         |                  |
| 소모품              | BRUSH 16EA 전량 제작교환 실시   |                  |
| 작업공정             | DC MOTOR 132KW OVERHAUL |                  |
| ARMATURE<br>절연저항 |                         | ARMATURE<br>권선저항 |
| FIELD<br>절연저항    |                         | FIELD<br>권선저항    |
| 출고검사             | 절연저항 & 권선저항             |                  |

JIN YANG

작업 공정 사진

작업공정

DC MOTOR 132KW OVERHAUL



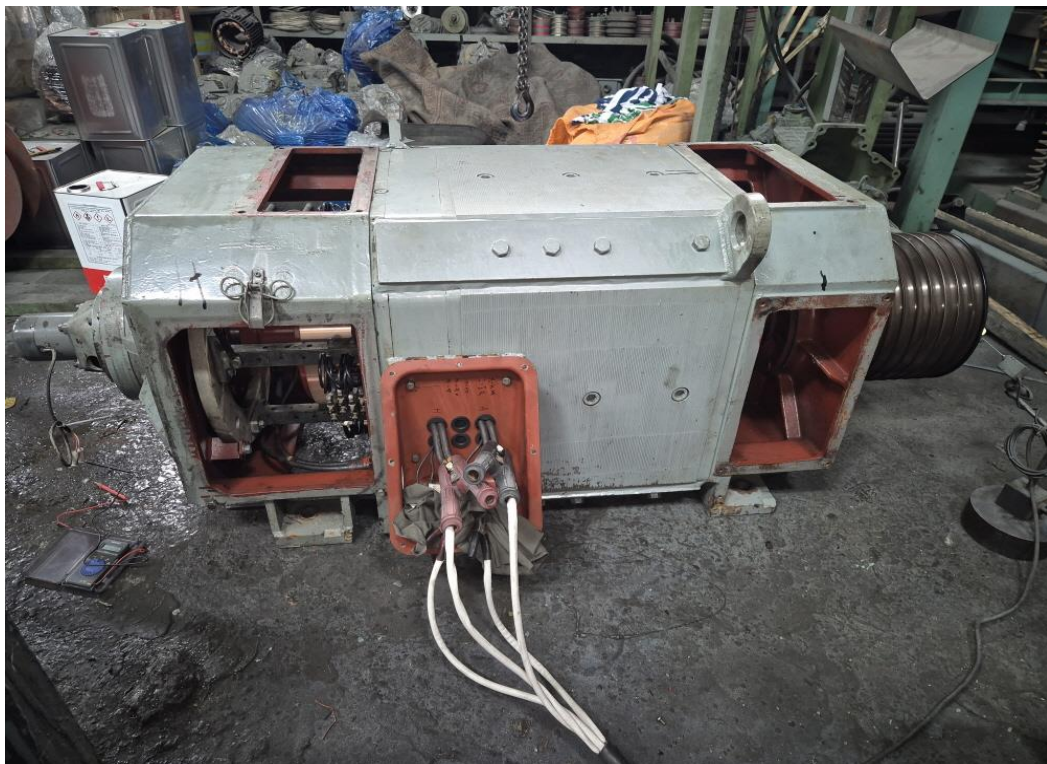
855RPM일때 T/Q 출력 전압

출고검사

TACHO GENERATOR 절연저항 & 권선저항

작업공정

DC MOTOR 132KW OVERHAUL



출고검사

시운전 TEST실시

JIN YANG

작업 공정 사진

작업공정

DC MOTOR 132KW OVERHAUL



출고검사

시운전 TEST 실시 운전 CURRENT

작업공정

DC MOTOR 132KW OVERHAUL



Ass'y

출고검사 후 COLOR PAINTING