

작업결과 보고서

공 사 명 : MOTOR보수의 건

| | | | |
|---------|---|------|----------|
| 작업기간 | | 감독부서 | 발전본부 전기부 |
| | 1 MOTOR COIL 권선 200KW 2 BEARING 교환 NU319/6319 3 BALANCING 4 제습HEATER 교환 5 우천 & FAN COVER 교환 | | |
| 작업결과 확인 | 양호 | | |

사 진 대 장



입고검사 분해 전

입고검사 절연저항 & 각 상별 권선저항 이상



입고검사 제습 HEATER 절연저항 & 권선저항 불량

입고검사 과부하 과열소손으로 판단됨



입고검사

GREASE CHARGING 주기가 너무 긴것으로 보임



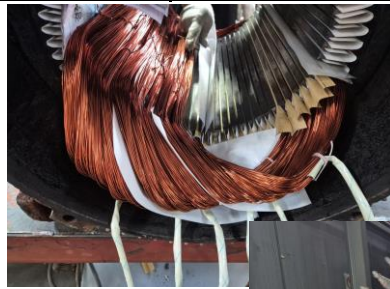
입고검사

ROTOR 분해후 세척건조 실시



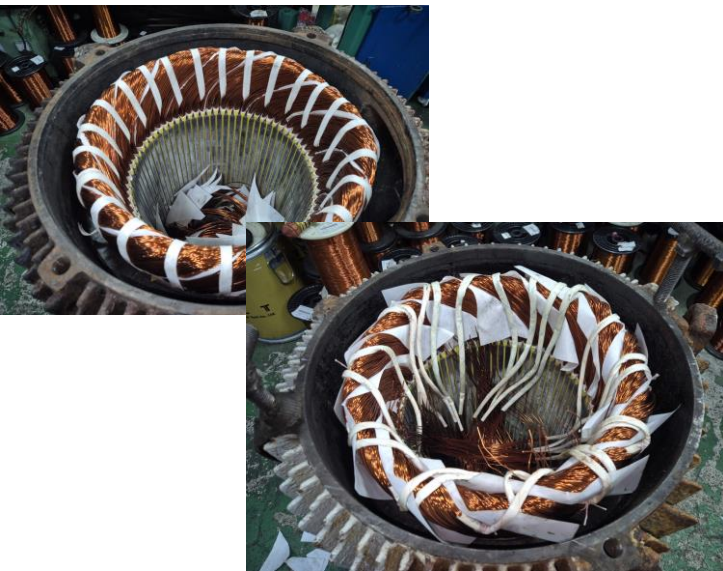
입고검사

권체 FRAME에 녹이떨어 부식이 많이 진행



STATOR권체

재 권선 실시



STATOR권체

BANDING 및 결선 실시



STATOR 권체

1,2차 INSULATING VARNISH DIPPING DRYING 실시



ROTOR

BALANCING 실시

ROTOR

교정된 UNBALANCE REPORT 참조

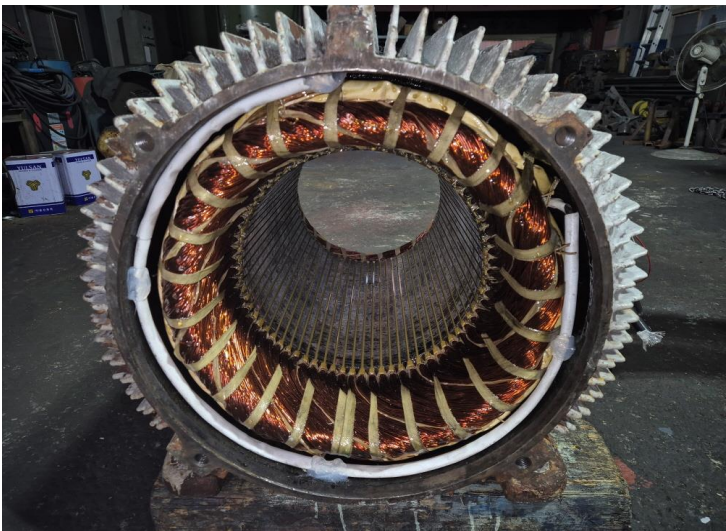


소모품

교환될 BEARING 예열 실시

소모품

BEARING 예열교환 실시



STATOR 권체

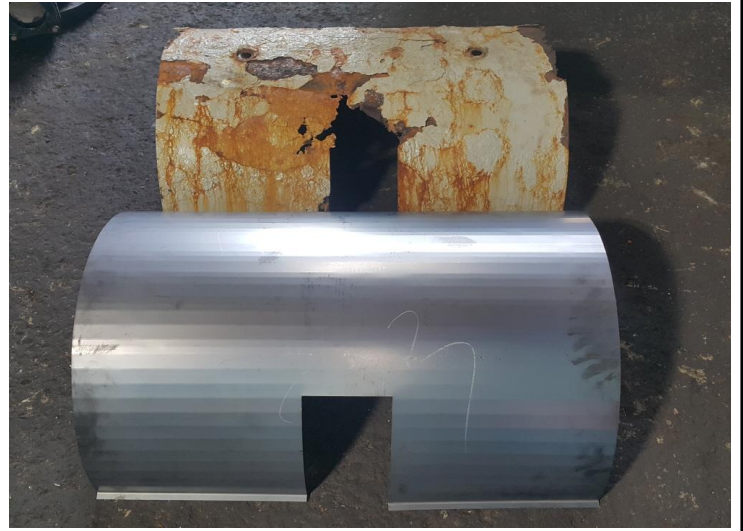
절연 건조 후 제습 HEATER 2EA 교환

Ass'y

GREASE CHARGING 조립 실시



조립부품 SHAFT축 우천COVER & FAN COVER 제작교환



조립부품 FRAME 우천 COVER 제작교환

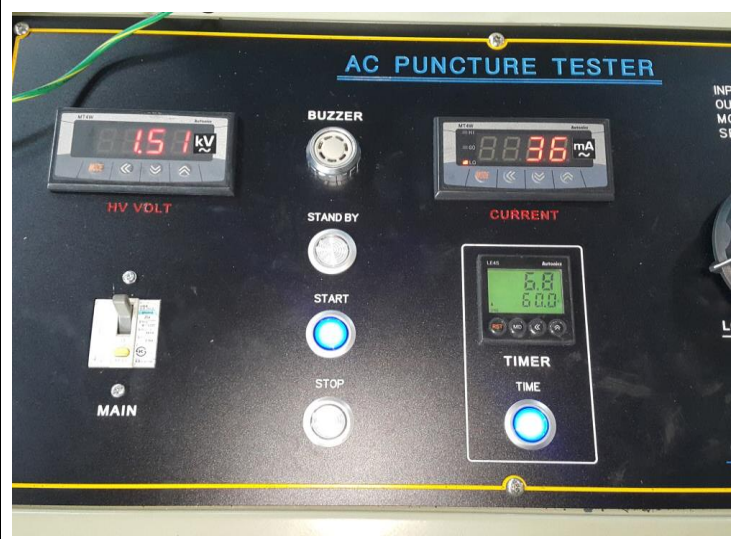


출고검사 절연저항 & 각 상별 권선저항

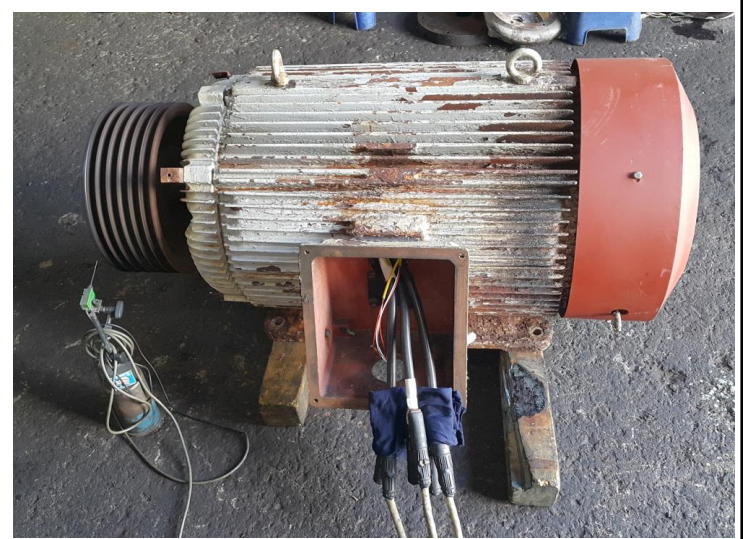


220V 병렬일때
5회감아 실 CURRENT
0.22A

출고검사 제습 HEATER 절연저항 & 병렬일때 권선저항



출고검사 절연내력시험



출고검사 시운전 TEST 실시



출고검사

시운전 TEST 실시 운전 CURRENT



반부하

부하



출고검사

진동 검사



출고검사

소음검사



출고검사 후

COLOR PAINTING



출고검사 후

COLOR PAINTING & GREASE CHARGING부 교환



PAINTING 후

Ass'y 조립

BALANCING INSPECTION REPORT

SETUP

| | | | |
|--------------------------------|--------------|---------------|------------|
| PART NAME : AC ROTOR 4P | | | |
| CUSTOMER : | | | |
| TEST TIME : 2025. 7. 7 8: 7:17 | | | |
| GRADE | : G 6.3 | RATING SPEED | : 1800 rpm |
| WEIGHT | : 360.000 kg | TESTING SPEED | : 547 rpm |
| DIAMETER | : 310 mm | CORRECTION | : ADD |
| ACCEPTABLE UNBALANCE | | | |
| PLANE1 | : 38.8 gr | PLANE2 | : 38.8 gr |

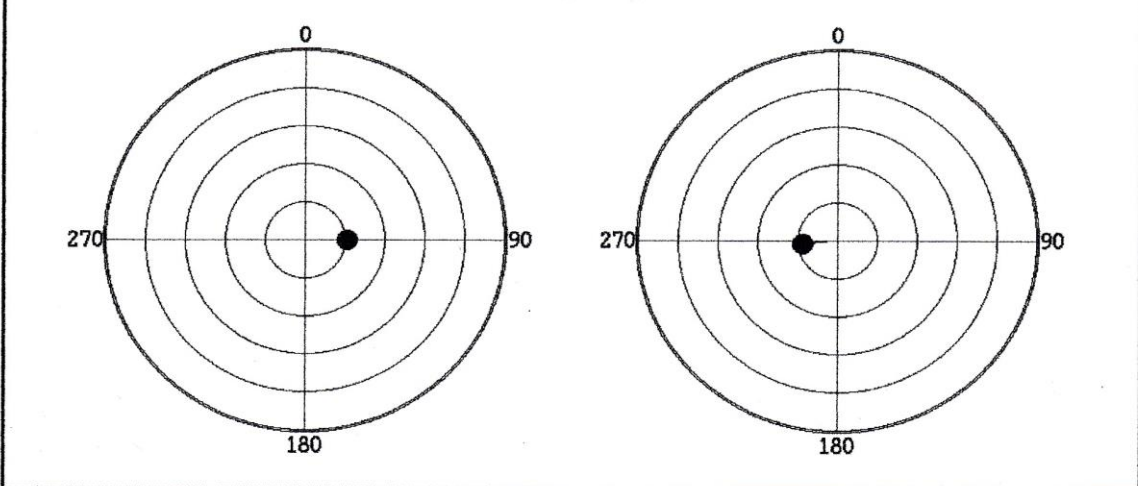
INITIAL UNBALANCE

| | PLANE1 | PLANE2 |
|-----------|---------|---------|
| UNBALANCE | 44.6 gr | 36.5 gr |
| ANGLE | 122 deg | 312 deg |
| RESULT | REJECT | ACCEPT |

CORRECT UNBALANCE

| | PLANE1 | PLANE2 |
|-----------|---------|---------|
| UNBALANCE | 10.6 gr | 9.0 gr |
| ANGLE | 91 deg | 265 deg |
| RESULT | ACCEPT | ACCEPT |

CORRECT UNBALANCE GRAPH (max = 50.0 gr)



진양전기
 경남 마산시 내서읍 중리 1123-3번지
 TEL (055) - 231-9318-9
 FAX (055) - 231-9314

