

작업공정사진철

고객명: (주)
공사명: AC VECTOR SPINDLE MOTOR OVERHAUL

규격: 1PH6-206 93KW 1250~5000RPM

REPAIR 내역: 분해 및 불순물 CLEANSING DRYING
INSULATING VARNISH DIPPING DRYING
부하측 HOUSING METALLIZING 연마 2면
반 부하측 HOUSING METALLIZING 연마 1면
BLOWER MOTOR BEARING교환
BEARING교환 3EA
출고검사 시운전 TEST



<http://jinyangmotor.com/>



JIN YANG

작업 공정 사진

작업공정

AC SPINDLE MOTOR 입고검사

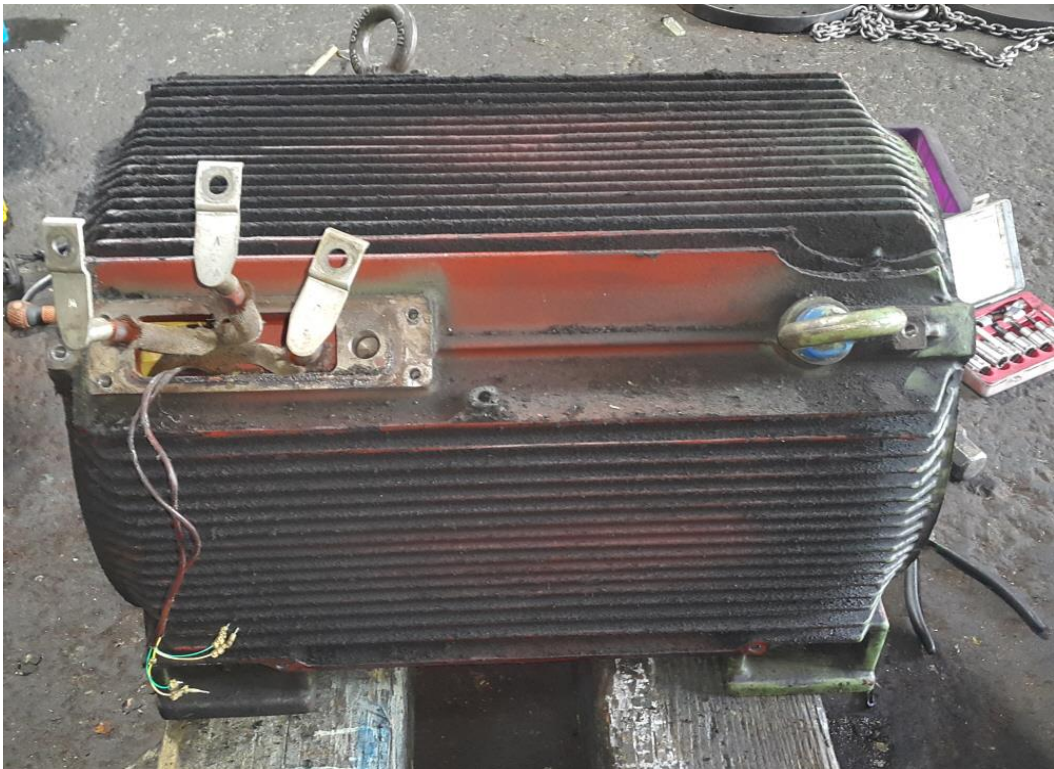


Ass'y

분해 전

작업공정

AC SPINDLE MOTOR 입고검사



냉각구

유분으로 분진 고착

JIN YANG

작업 공정 사진

작업공정

AC SPINDLE MOTOR 입고검사

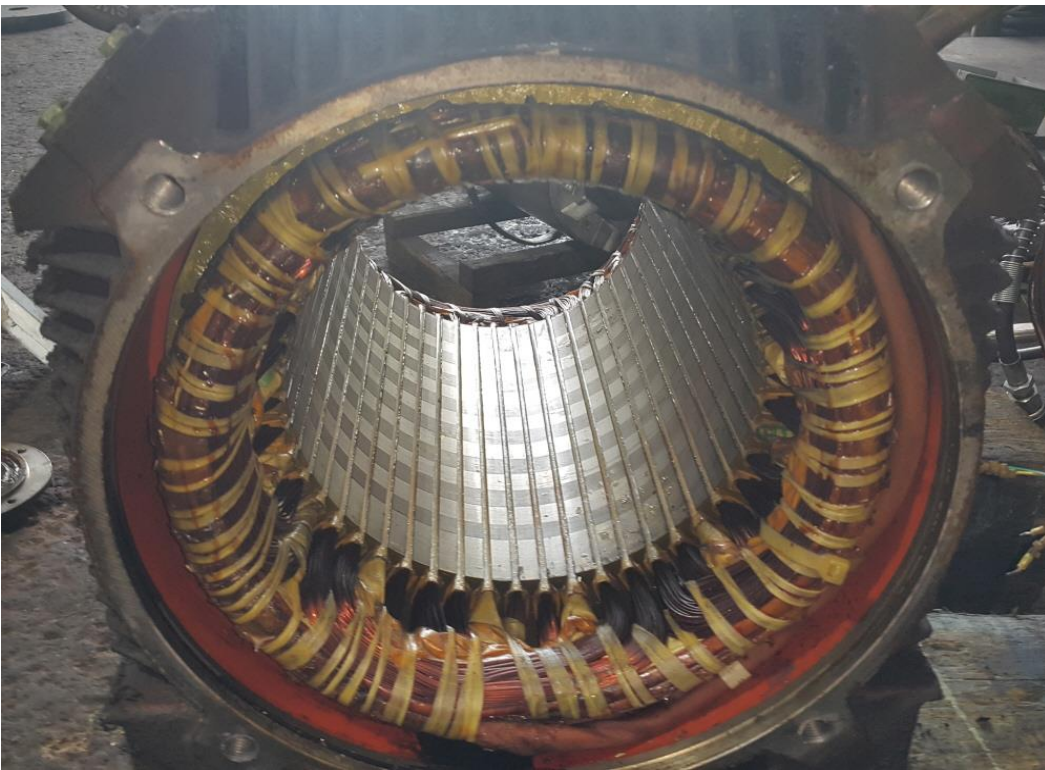


STATOR권체

유분으로 분진 고착

작업공정

AC SPINDLE MOTOR 입고검사



STATOR권체

권선상태 양호

JIN YANG

작업 공정 사진

작업공정

AC SPINDLE MOTOR 입고검사



ROTOR

분해 후

작업공정

AC SPINDLE MOTOR 입고검사



ENCODER

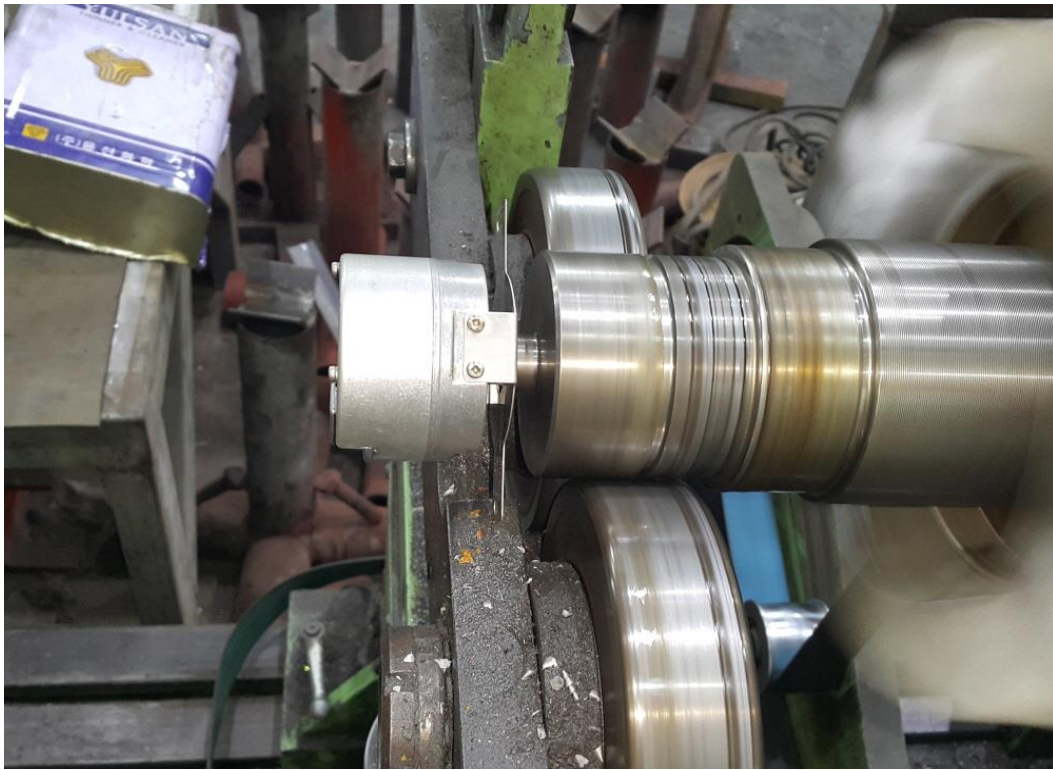
결합부 기존 정비시 작업자의 정비 부주의로 Center가 망가진 것으로 판단됨

JIN YANG

작업 공정 사진

작업공정

AC SPINDLE MOTOR 입고검사



SHAFT Center

교정 검사 실시


작업공정

AC SPINDLE MOTOR 입고검사



BRACKET

부하측 NU214 BEARING HOUSING 측정치 5/100으로 불량

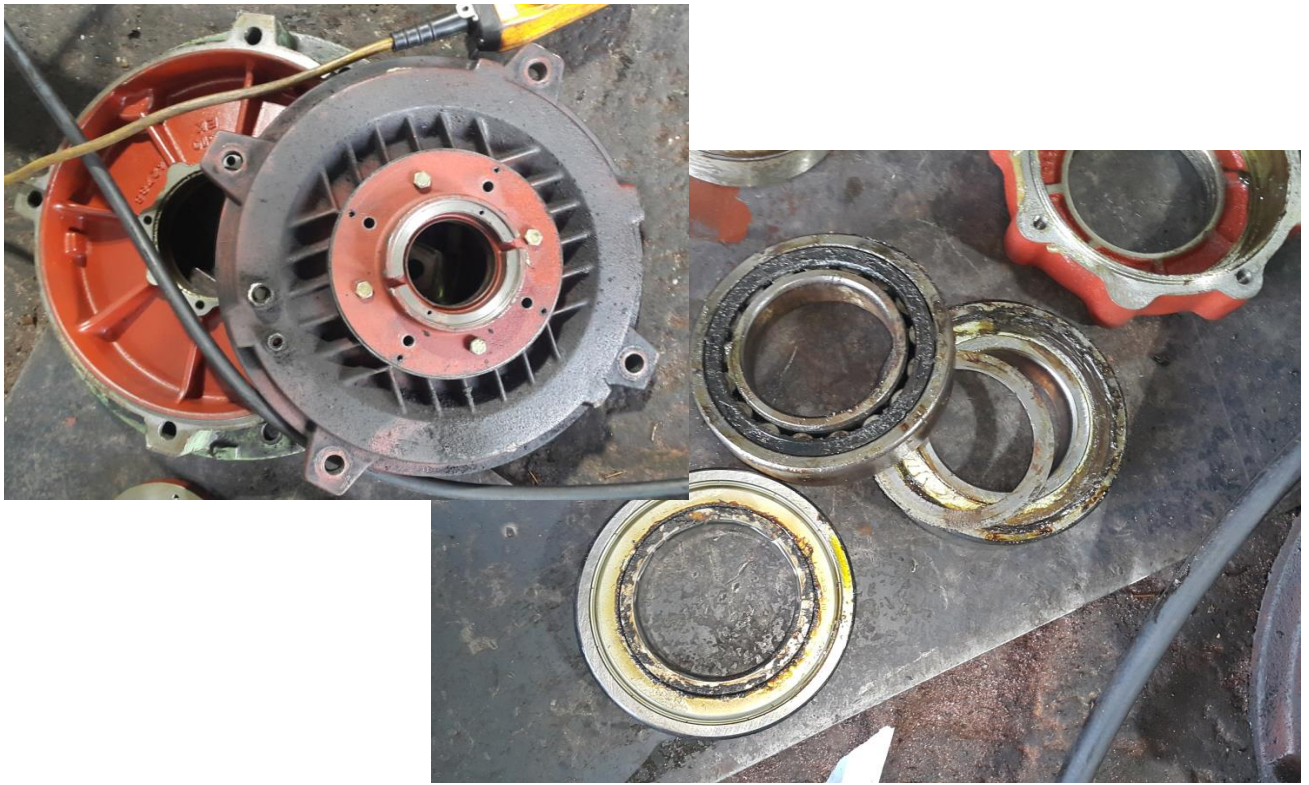
JIN YANG	작업 공정 사진
작업공정	AC SPINDLE MOTOR 입고검사
	
BRACKET	부하측 6214 BEAEING HOUSING 측정치 48/100으로 불량
작업공정	AC SPINDLE MOTOR 입고검사
	
BRACKET	반 부하측 6214 BEAEING HOUSING 측정치 3/100으로 불량

JIN YANG

작업 공정 사진

작업공정

AC SPINDLE MOTOR 입고검사



조립부품

BEARING 쥐외

작업공정

AC SPINDLE MOTOR 입고검사



BLOWER

분해 실시

JIN YANG

작업 공정 사진

작업공정

AC SPINDLE MOTOR OVERHAUL



STATOR 권체

세척 실시

작업공정

AC SPINDLE MOTOR OVERHAUL



STATOR 권체

세척 후 건조 실시

JIN YANG

작업 공정 사진

작업공정

AC SPINDLE MOTOR OVERHAUL



조립부품

세척 실시 후

작업공정

AC SPINDLE MOTOR OVERHAUL



SHAFT

부하측 NU214 BEARING부 HOUSING 보수 후 검사 0/100

JIN YANG

작업 공정 사진

작업공정

AC SPINDLE MOTOR OVERHAUL



BRACKET

부하측 6214 BEARING부 HOUSING 보수 후 검사 0/100

작업공정

AC SPINDLE MOTOR OVERHAUL



BRACKET

반 부하측 6214 BEARING부 HOUSING 보수 후 검사 0/100

JIN YANG	작업 공정 사진
----------	----------

작업공정	AC SPINDLE MOTOR OVERHAUL
------	---------------------------



조립부품	BEARING 예열실시
------	--------------

작업공정	AC SPINDLE MOTOR OVERHAUL
------	---------------------------



조립부품	GREASE CHARGING 조립실시
------	----------------------

JIN YANG

작업 공정 사진

작업공정

AC SPINDLE MOTOR OVERHAUL



BLOWER

BEARING교환 및 시운전 TEST실시

작업공정

AC SPINDLE MOTOR OVERHAUL



BLOWER

시운전 TEST실시 운전 CURRENT

작업공정

AC SPINDLE MOTOR OVERHAUL



BLOWER

절연저항 & 각상별 권선저항

작업공정

AC SPINDLE MOTOR OVERHAUL



출고검사

SPINDLE 절연저항 & 각상별 권선저항

JIN YANG

작업 공정 사진

작업공정

AC SPINDLE MOTOR OVERHAUL



출고검사

시운전 TEST 실시

작업공정

AC SPINDLE MOTOR OVERHAUL



출고검사 후

COLOR PAINTING

SimCom U (standalone) - Drive A

File Edit Start up Operator control Diagnostics Options Help

PC has Master Control for Drive A => Only term: 663 (pulse enable) and term: 65 x (control enable) are evaluated !!!

speed-controlled operation

Drive A - Name

- Configuration
- Analog Inputs
- Mechanics
- Limitations
- Digital Inputs
- Analog outputs
- Monitoring
- Controller
- Traversing blocks
- Equalization contr
- Angular encoder i
- PROFIBUS paramet
- Spindle positionh
- Current setpoint fill
- Speed setpoint fill
- Motor data optimiz
- Password

Reference speed correspond to 3000 rpm 5.40 V input voltage

Rotational direction

- Clockwise (positive)
- Counter clockwise (nega)

Torque: 50.00 %

Stop with space bar !

Setpoint i: 3000.0 Actual = 3000.0 rpm

Torque-generating curren: 2.64 A(rms)

Utilization, motor: 5.1 %

Motor current: 24.85 A

STOP at the program change

Overview status A

시작

SimcoCom U (stan...)

제목 없음 - 그림판

제목 없음 - 그림판

2025-07-07 오후 3:43:42

Traversing dialog

Override: 100% = 3000 rpm

Start (F9) (Space bar)

Stop (Space bar)

Start via signal