

# 작업공정사진철

고객명: (주)  
공사명: 풍력공장 OHC(TEI5) MOTOR 예방정비

규격: 권선형 440V 60HP 6P 외 4대

REPAIR 내역: 분해 조립 및 불순물 CLEANSING DRYING  
INSULATING VARNISH DIPPING DRYING  
BALANCING작업 UNBALANCE교정  
부하측 HOUSING METALLIZING 연마 1면  
BEARING 및 BRUSH교환  
입 출고검사 시운전 TEST



<http://jinyangmotor.com/>



JIN YANG

# 작업 공정 사진

작업공정

권선형 MOTOR 60HP 6P 외 4대 입고검사



Ass'y

입고 분해 전

작업공정

권선형 MOTOR 60HP 6P 외 4대 입고검사



Ass'y

불순물제거 및 외부 스팀세척 후

JIN YANG

### 작업 공정 사진

작업공정

권선형 MOTOR 60HP 6P 외 4대 입고검사



권체

분해 실시


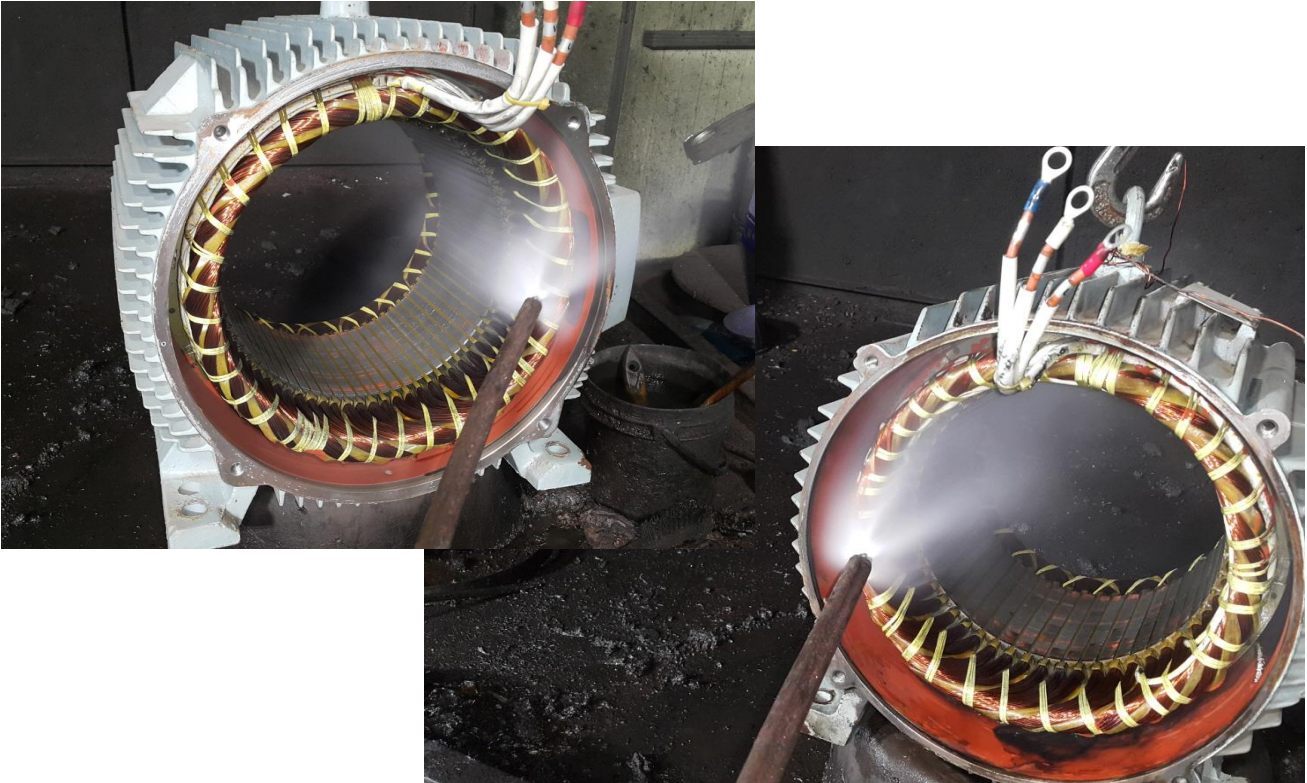
작업공정

권선형 MOTOR 60HP 6P 외 4대 입고검사



BRACKET

AUX 부하측 HOUSING 검사 6/100로 불량

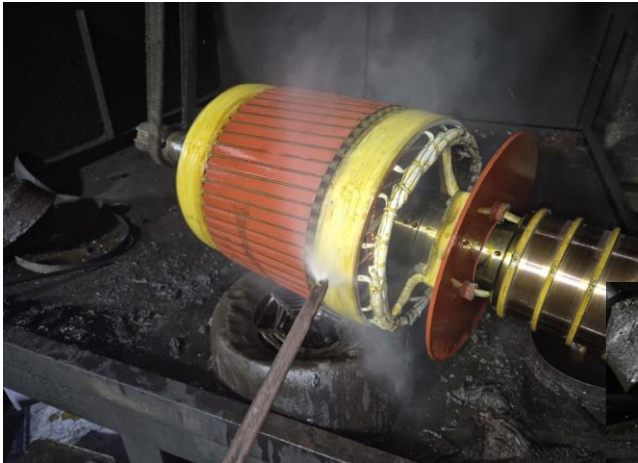
JIN YANG	작업 공정 사진
작업공정	권선형 MOTOR 60HP 6P 외 4대 입고검사
	
BRACKET	AUX 반 부하측 HOUSING 검사 2/100로 재 사용
작업공정	권선형 MOTOR 60HP 6P 외 4대 OVERHAUL
	
STATOR 권체	스팀세척 실시

JIN YANG

# 작업 공정 사진

작업공정

권선형 MOTOR 60HP 6P 외 4대 OVERHAUL



ROTOR 권체

스팀세척 실시

작업공정

권선형 MOTOR 60HP 6P 외 4대 OVERHAUL



권체

세척 후 권선상태 양호

JIN YANG

# 작업 공정 사진

작업공정

권선형 MOTOR 60HP 6P 외 4대 OVERHAUL



조립부품

세척 후 건조실시

작업공정

권선형 MOTOR 60HP 6P 외 4대 OVERHAUL



권체

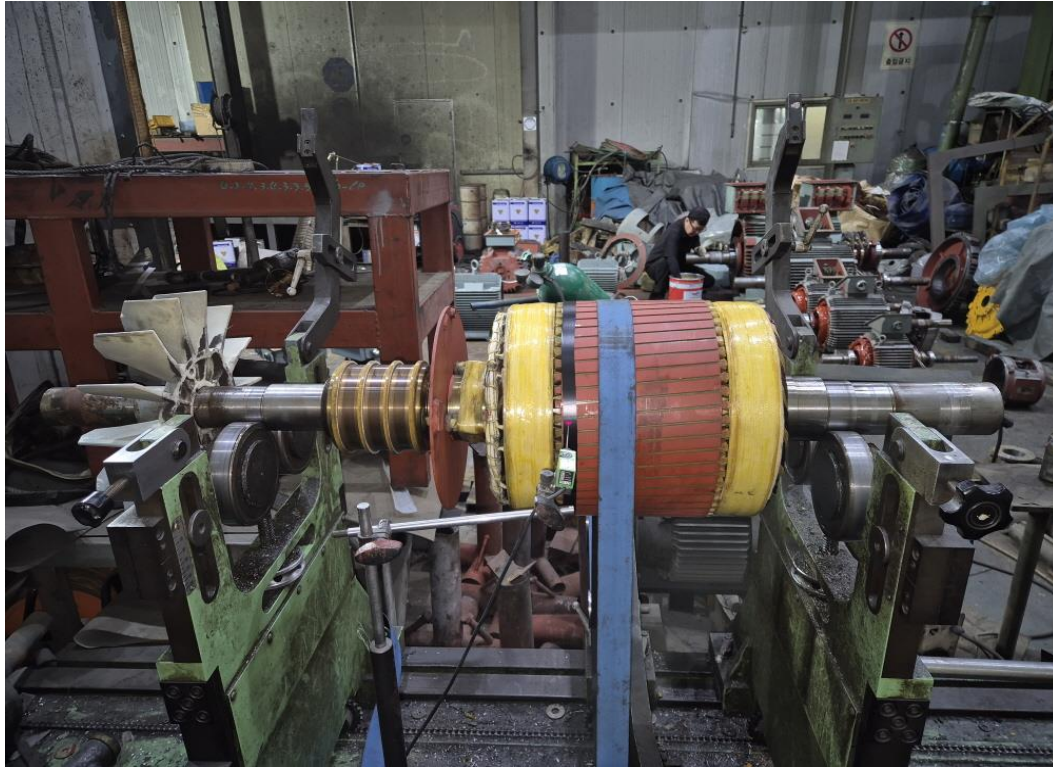
권체 & 조립부품 세척 후 건조실시

JIN YANG

# 작업 공정 사진

작업공정

권선형 MOTOR 60HP 6P 외 4대 OVERHAUL



ROTOR 권체

BALANCING 실시 및 교정된 UNBALANCE REPORT 참조

작업공정

권선형 MOTOR 60HP 6P 외 4대 OVERHAUL



BRACKET

AUX 부하측 HOUSING METALLIZING 연마 검사 0/100

JIN YANG	작업 공정 사진
작업공정	권선형 MOTOR 60HP 6P 외 4대 OVERHAUL
	
소모품	교환될 BEARING 5대분
작업공정	권선형 MOTOR 60HP 6P 외 4대 OVERHAUL
	
소모품	BEARING 예열교환 조립실시

JIN YANG

# 작업 공정 사진

작업공정

권선형 MOTOR 60HP 6P 외 4대 OVERHAUL



출고검사 MAIN

1차 절연저항 & 각 상별 권선저항

작업공정

권선형 MOTOR 60HP 6P 외 4대 OVERHAUL



출고검사 AUX

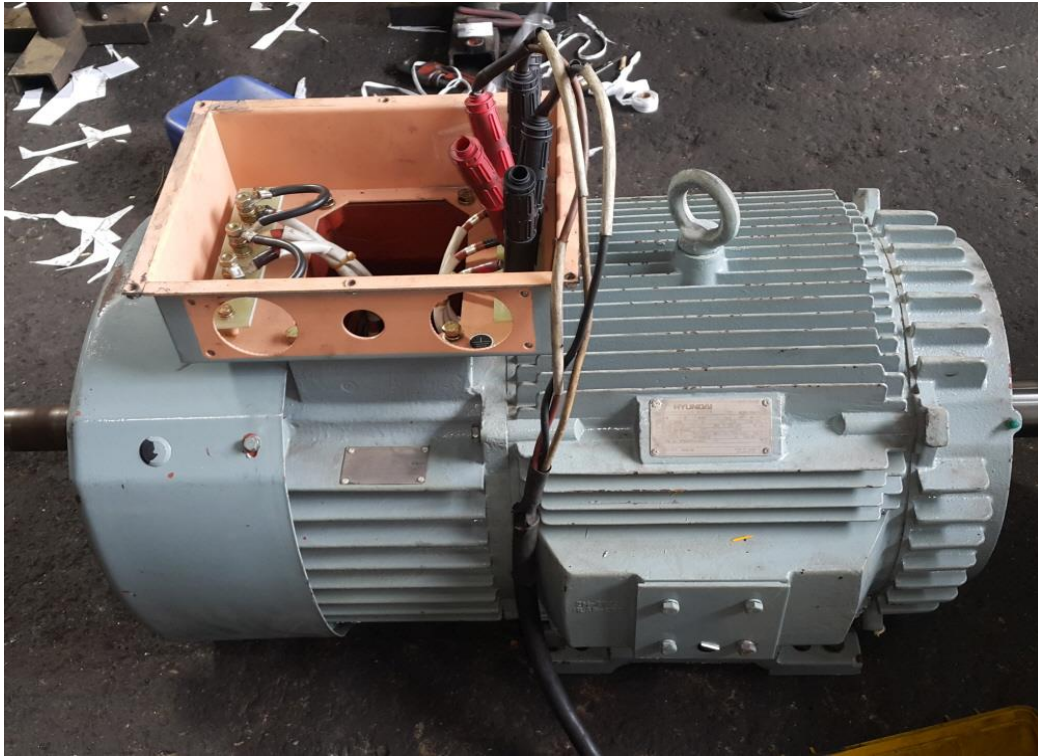
2차 절연저항 & 각 상별 권선저항

JIN YANG

# 작업 공정 사진

작업공정

권선형 MOTOR 60HP 6P 외 4대 OVERHAUL



출고검사 AUX

시운전 TEST 실시

작업공정

권선형 MOTOR 60HP 6P 외 4대 OVERHAUL



출고검사 AUX

시운전 TEST 실시 운전 CURRENT

JIN YANG

### 작업 공정 사진

작업공정

권선형 MOTOR 60HP 6P 외 4대 OVERHAUL



출고검사 AUX

452V일때 2차 출력 전압

작업공정

권선형 MOTOR 60HP 6P 외 4대 OVERHAUL



Ass'y

출고검사 후

나머지 MOTOR 동일한 조건으로 출고검사 됬으므로 CHECK LIST 참조

<http://jinyangmotor.com/>

# BALANCING INSPECTION REPORT

## SETUP

PART NAME : TEI- MAIN ROTOR 6P			
CUSTOMER : (주)			
TEST TIME : 2025. 5.24 9:49:22			
GRADE :	G 6.3	RATING SPEED :	1200 rpm
WEIGHT :	186.000 kg	TESTING SPEED :	569 rpm
DIAMETER :	310 mm	CORRECTION :	ADD
ACCEPTABLE UNBALANCE			
PLANE1 :	33.3 gr	PLANE2 :	33.3 gr

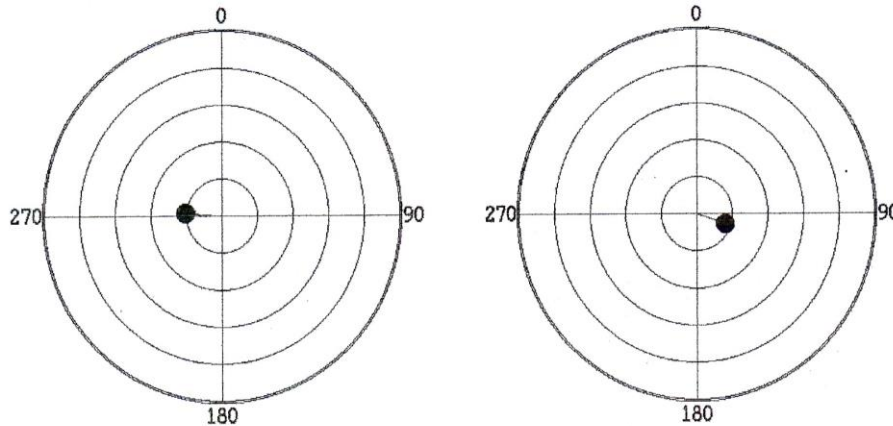
## INITIAL UNBALANCE

	PLANE1	PLANE2
UNBALANCE	80.4 gr	21.7 gr
ANGLE	301 deg	122 deg
RESULT	REJECT	ACCEPT

## CORRECT UNBALANCE

	PLANE1	PLANE2
UNBALANCE	10.5 gr	8.5 gr
ANGLE	275 deg	109 deg
RESULT	ACCEPT	ACCEPT

CORRECT UNBALANCE GRAPH (max = 50.0 gr )



진양전기  
 경남 마산시 내서읍 중리 1123-3번지  
 TEL (055) - 231-9318-9  
 FAX (055) - 231-9314

Jinwon Balancing Machine

Jinwon Engineering (053) 354-7387

# BALANCING INSPECTION REPORT

## SETUP

PART NAME : TEI- AUX ROTOR 6P			
CUSTOMER : (주)			
TEST TIME : 2025. 5.24 10:31:16			
GRADE	: G 6.3	RATING SPEED	: 1200 rpm
WEIGHT	: 100.000 kg	TESTING SPEED	: 568 rpm
DIAMETER	: 250 mm	CORRECTION	: ADD
ACCEPTABLE UNBALANCE			
PLANE1	: 20.1 gr	PLANE2	: 20.1 gr

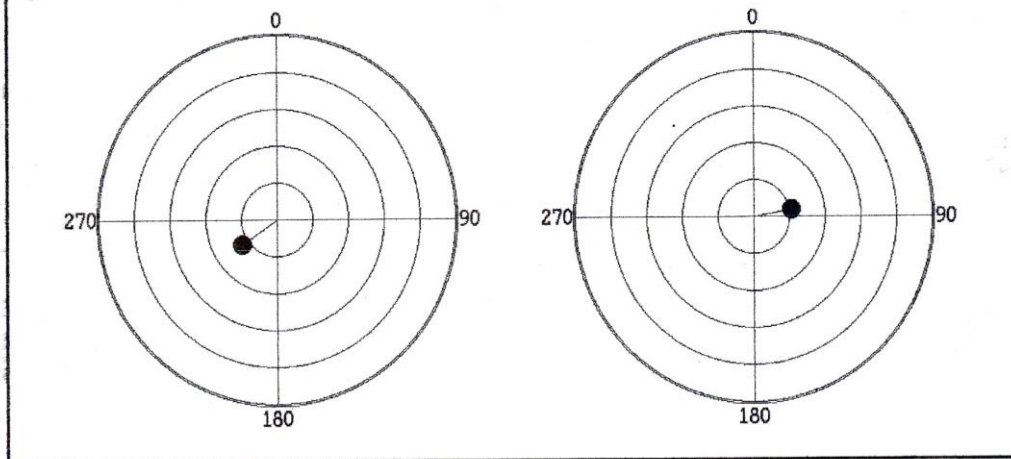
## INITIAL UNBALANCE

	PLANE1	PLANE2
UNBALANCE	25.0 gr	4.9 gr
ANGLE	305 deg	94 deg
RESULT	REJECT	ACCEPT

## CORRECT UNBALANCE

	PLANE1	PLANE2
UNBALANCE	12.1 gr	10.8 gr
ANGLE	235 deg	79 deg
RESULT	ACCEPT	ACCEPT

CORRECT UNBALANCE GRAPH (max = 50.0 gr )



진양전기  
 경남 마산시 내서읍 중리 1123-3번지  
 TEL (055) - 231-9318-9  
 FAX (055) - 231-9314

Jinwon Balancing Machine

Jinwon Engineering (053) 354-7387