

작업공정사진철

고객명: (주)
공사명: 풍력공장 OHC(TEI4) MOTOR 예방정비

규격: 권선형 440V 60HP 6P 외 4대

REPAIR 내역: 분해 조립 및 불순물 CLEANSING DRYING
INSULATING VARNISH DIPPING DRYING
BALANCING작업 UNBALANCE교정
BEARING 및 BRUSH교환
입 출고검사 시운전 TEST



<http://jinyangmotor.com/>



JIN YANG

작업 공정 사진

작업공정

권선형 MOTOR 60HP 6P 외 4대 입고검사

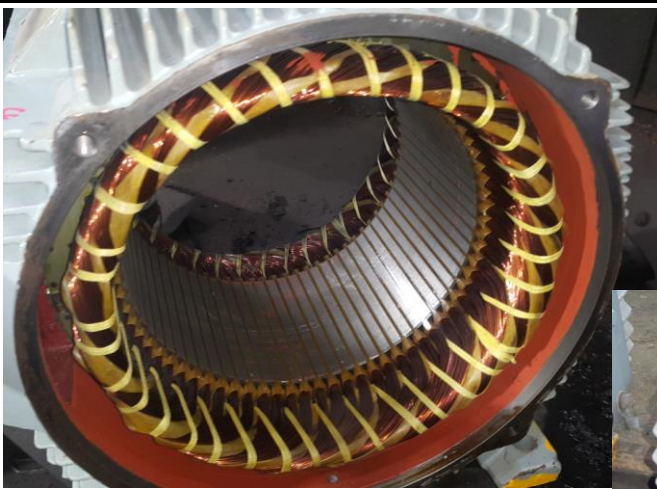


Ass'y

불순물제거 및 스팀세척 후 분해 실시

작업공정

권선형 MOTOR 60HP 6P 외 4대 입고검사



STATOR권체

분해 후

JIN YANG	작업 공정 사진
작업공정	권선형 MOTOR 60HP 6P 외 4대 입고검사
	
ROTOR 권체	분해 후 BEARING 해체 실시
작업공정	권선형 MOTOR 60HP 6P 외 4대 OVERHAUL
	
STATOR 권체	스팀세척 실시

JIN YANG

작업 공정 사진

작업공정

권선형 MOTOR 60HP 6P 외 4대 OVERHAUL



ROTOR 권체

스팀세척 실시

작업공정

권선형 MOTOR 60HP 6P 외 4대 OVERHAUL



권체

세척 후 권선상태 양호

JIN YANG

작업 공정 사진

작업공정

권선형 MOTOR 60HP 6P 외 4대 OVERHAUL



권체

전조 실시

작업공정

권선형 MOTOR 60HP 6P 외 4대 OVERHAUL



조립부품

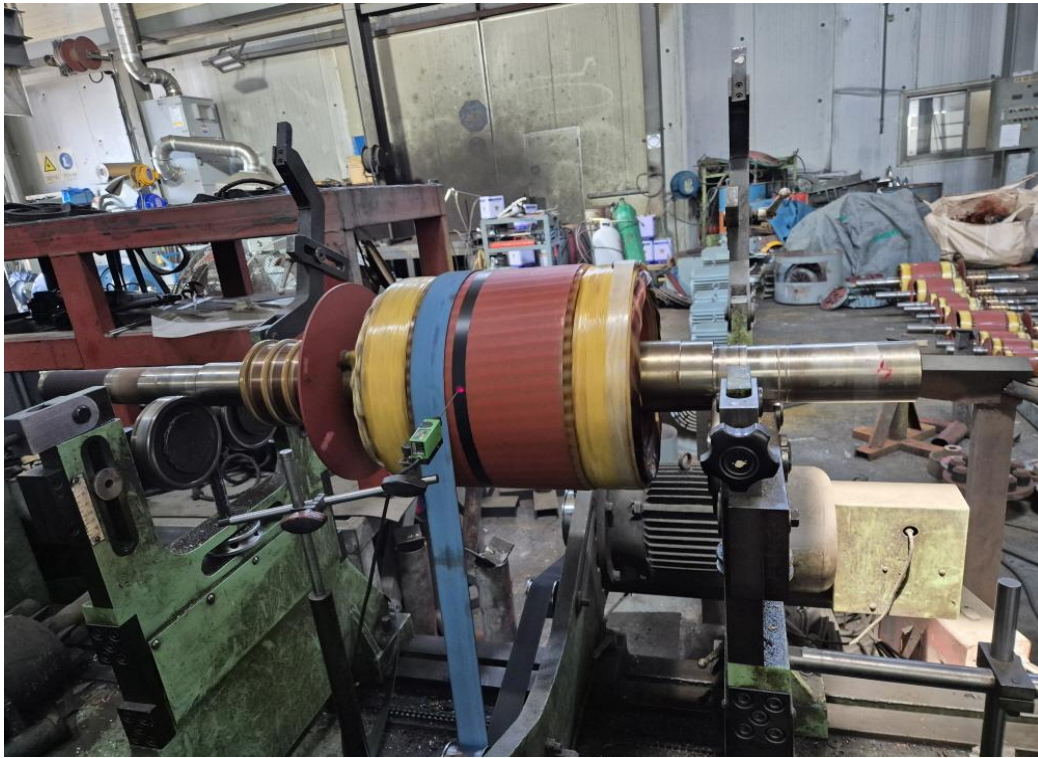
세척 후 건조실시

JIN YANG

작업 공정 사진

작업공정

권선형 MOTOR 60HP 6P 의 4대 OVERHAUL

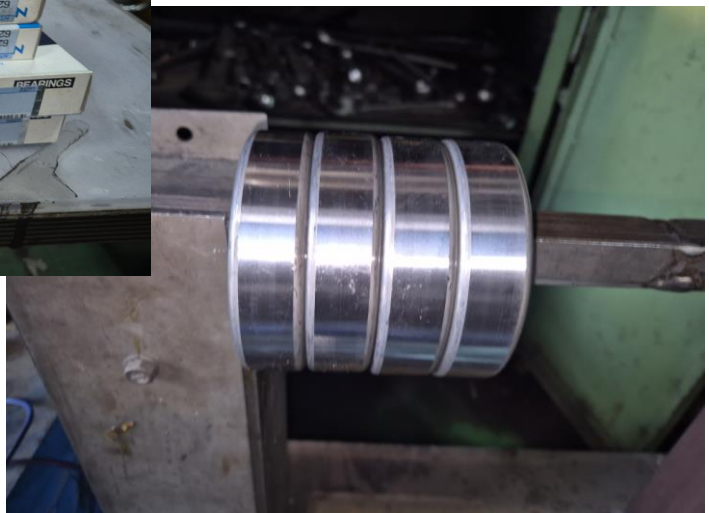


ROTOR 권체

BALANCING 실시 및 교정된 UNBALANCE REPORT 참조

작업공정

권선형 MOTOR 60HP 6P 의 4대 OVERHAUL



소모품

교환될 BEARING 5대분 예열실시

JIN YANG

작업 공정 사진

작업공정

권선형 MOTOR 60HP 6P 외 4대 OVERHAUL

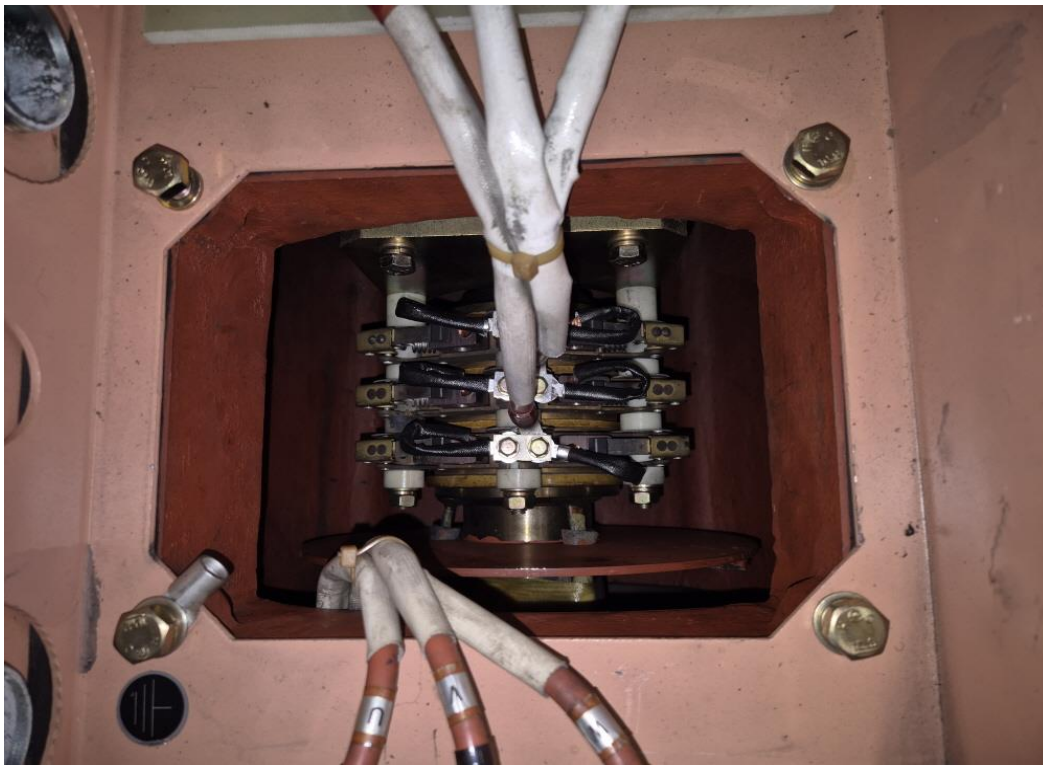


소모품

BEARING 교환 5대분

작업공정

권선형 MOTOR 60HP 6P 외 4대 OVERHAUL



소모품

BRUSH 교환 5대분

JIN YANG

작업 공정 사진

작업공정

권선형 MOTOR 60HP 6P 외 4대 OVERHAUL



출고검사 MAIN

1차 절연저항 & 각 상별 권선저항

작업공정

권선형 MOTOR 60HP 6P 외 4대 OVERHAUL



출고검사 AUX

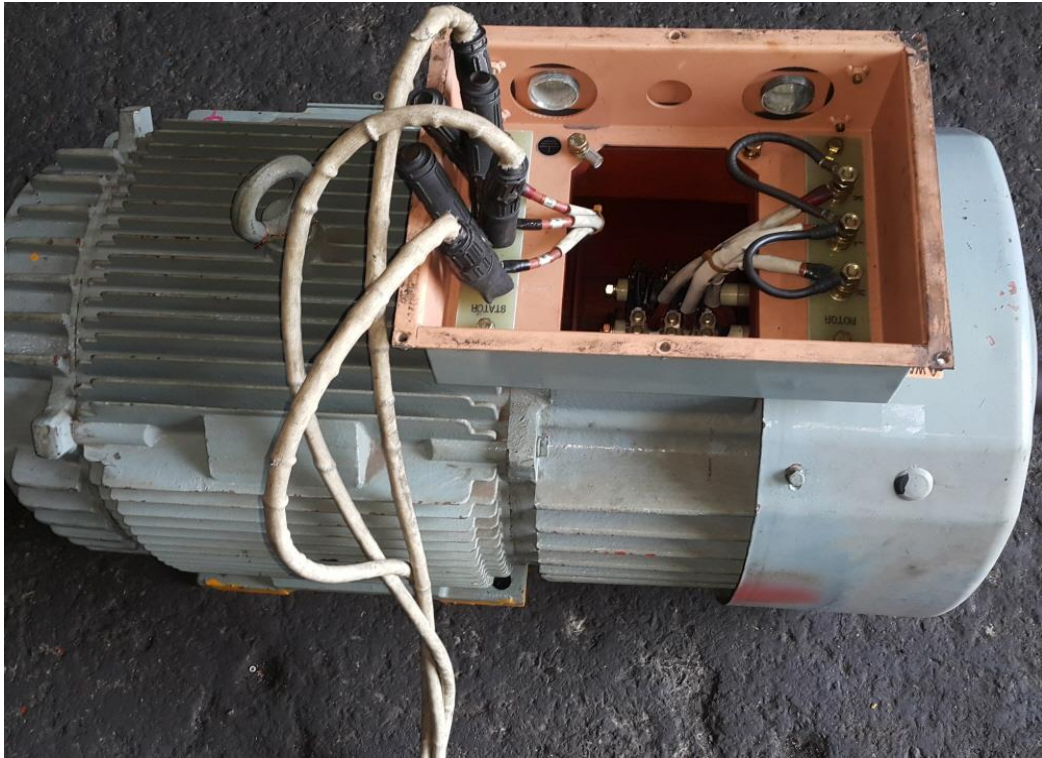
2차 절연저항 & 각 상별 권선저항

JIN YANG

작업 공정 사진

작업공정

권선형 MOTOR 60HP 6P 외 4대 OVERHAUL



출고검사 AUX

시운전 TEST 실시

작업공정

권선형 MOTOR 60HP 6P 외 4대 OVERHAUL



출고검사 AUX

시운전 TEST 실시 운전 CURRENT

JIN YANG	작업 공정 사진
----------	----------

작업공정	권선형 MOTOR 60HP 6P 외 4대 OVERHAUL
------	---------------------------------



출고검사 AUX	441V일때 2차 출력 전압
----------	-----------------

작업공정	권선형 MOTOR 60HP 6P 외 4대 OVERHAUL
------	---------------------------------



Ass'y	출고검사 후
-------	--------

나머지 MOTOR 동일한 조건으로 출고검사 됨으로 CHECK LIST 참조

BALANCING INSPECTION REPORT

SETUP

PART NAME : TEI-4 MAIN ROTOR 6P			
CUSTOMER : (주)			
TEST TIME : 2025. 5.12 12:26:58			
GRADE	: G 6.3	RATING SPEED	: 1200 rpm
WEIGHT	: 186.000 kg	TESTING SPEED	: 533 rpm
DIAMETER	: 310 mm	CORRECTION	: ADD
ACCEPTABLE UNBALANCE			
PLANE1	: 30.1 gr	PLANE2	: 30.1 gr

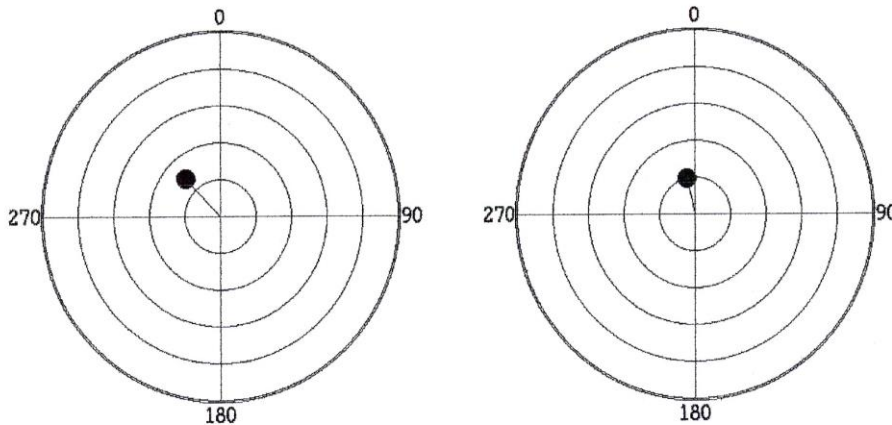
INITIAL UNBALANCE

	PLANE1	PLANE2
UNBALANCE	74.7 gr	31.7 gr
ANGLE	337 deg	133 deg
RESULT	REJECT	REJECT

CORRECT UNBALANCE

	PLANE1	PLANE2
UNBALANCE	14.3 gr	10.2 gr
ANGLE	316 deg	347 deg
RESULT	ACCEPT	ACCEPT

CORRECT UNBALANCE GRAPH (max = 50.0 gr)



진양전기
 경남 마산시 내서읍 중리 1123-3번지
 TEL (055) - 231-9318-9
 FAX (055) - 231-9314

Jinwon Balancing Machine

Jinwon Engineering (053) 354-7387

BALANCING INSPECTION REPORT

SETUP

PART NAME : TEI-4 AUX ROTOR 6P			
CUSTOMER : (주)			
TEST TIME : 2025. 5.12 12:55:16			
GRADE :	G 6.3	RATING SPEED :	1200 rpm
WEIGHT :	100.000 kg	TESTING SPEED :	553 rpm
DIAMETER :	250 mm	CORRECTION :	ADD
ACCEPTABLE UNBALANCE			
PLANE1 :	20.1 gr	PLANE2 :	20.1 gr

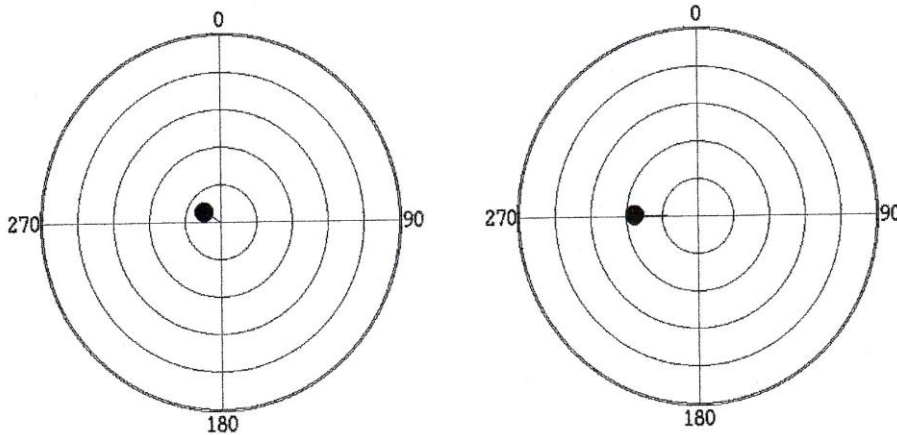
INITIAL UNBALANCE

	PLANE1	PLANE2
UNBALANCE	45.4 gr	21.9 gr
ANGLE	273 deg	77 deg
RESULT	REJECT	REJECT

CORRECT UNBALANCE

	PLANE1	PLANE2
UNBALANCE	5.7 gr	17.8 gr
ANGLE	301 deg	272 deg
RESULT	ACCEPT	ACCEPT

CORRECT UNBALANCE GRAPH (max = 50.0 gr)



진양전기
 경남 마산시 내서읍 중리 1123-3번지
 TEL (055) - 231-9318-9
 FAX (055) - 231-9314

Jinwon Balancing Machine

Jinwon Engineering (053) 354-7387