

# 작업공정사진철

고객명: (주)  
공사명: 제강 TE04 CRANE HOIST MOTOR

규격: P&H 권선형 440V 125HP 6P 60%ED

REPAIR 내역: 분해 조립 및 불순물 CLEANSING DRYING  
1차, 2차 REWINDING  
BALANCING작업 UNBALANCE교정  
BEARING 교환  
입 출고검사 시운전 TEST



<http://jinyangmotor.com/>



JIN YANG

# 작업 공정 사진

작업공정

권선형 MOTOR 125HP 6P 입고검사



Ass'y

분해 전

작업공정

권선형 MOTOR 125HP 6P 입고검사



1차

2차



STATOR권체

절연저항 이상

JIN YANG

### 작업 공정 사진

작업공정

권선형 MOTOR 125HP 6P 입고검사

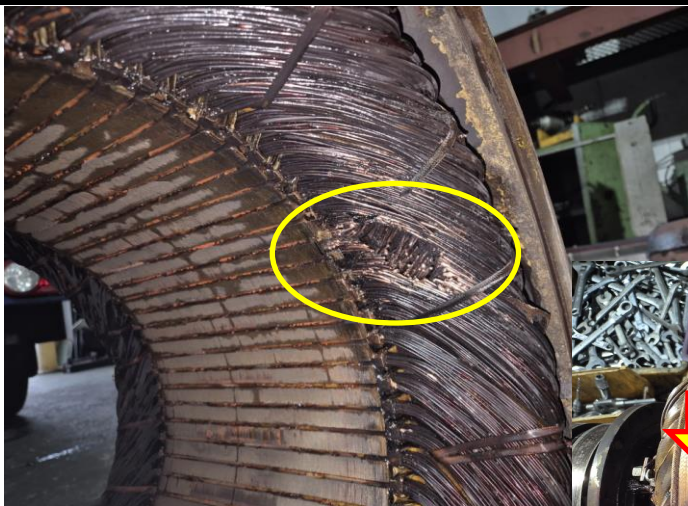


권체

분해 후

작업공정

권선형 MOTOR 125HP 6P 입고검사



권체

세척 후 권선 소손 부

JIN YANG

# 작업 공정 사진

작업공정

권선형 MOTOR 125HP 6P 입고검사

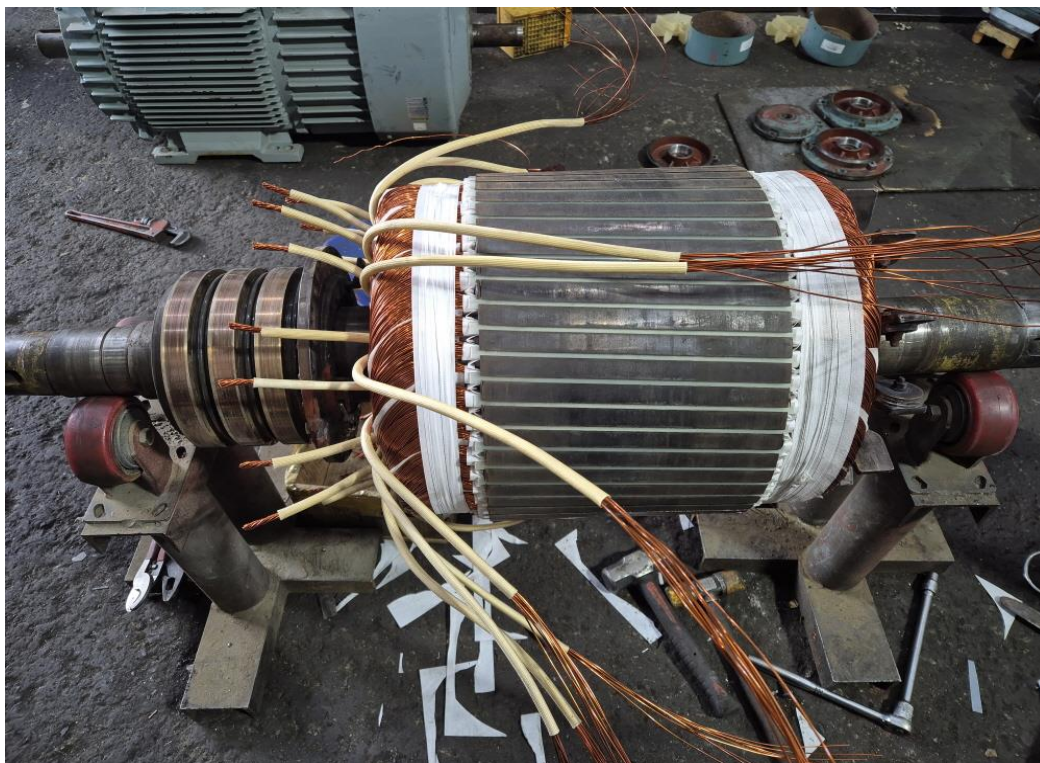


조립부품

세척 실시

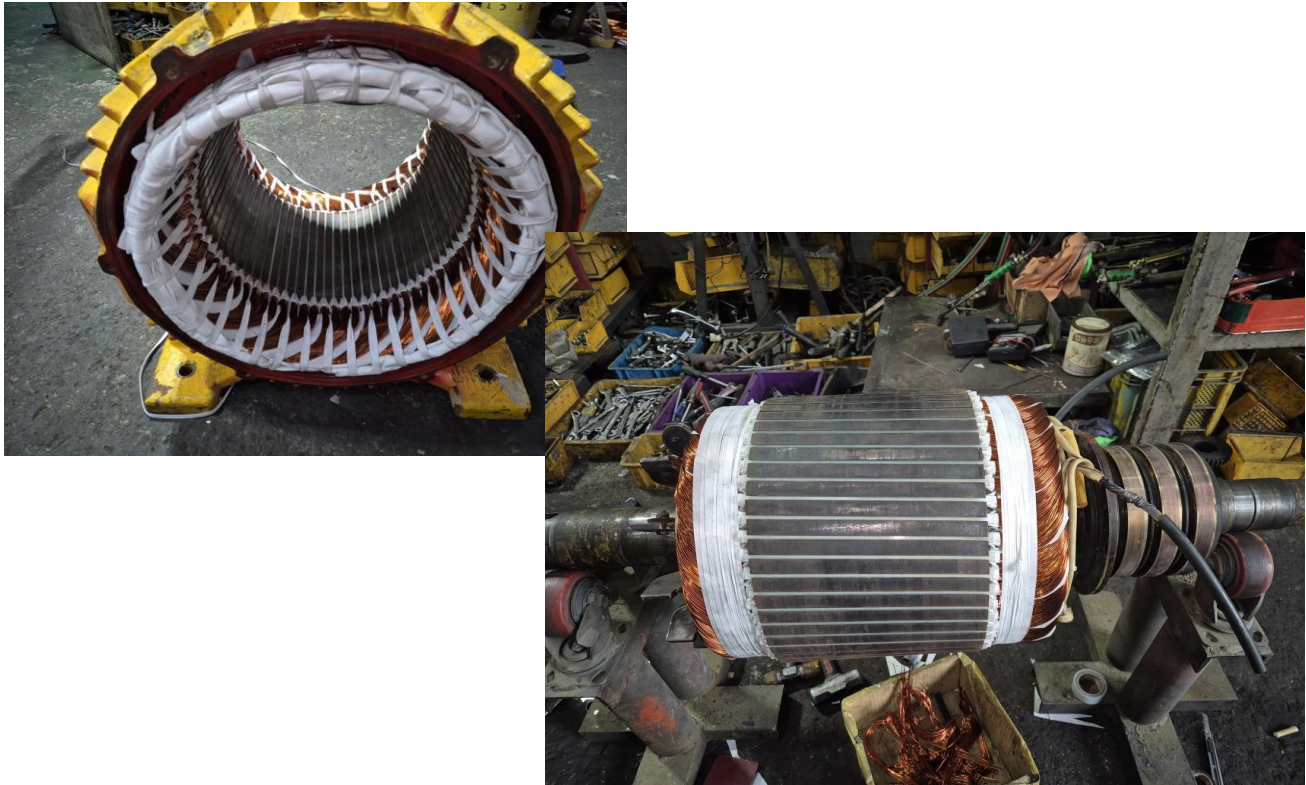

작업공정


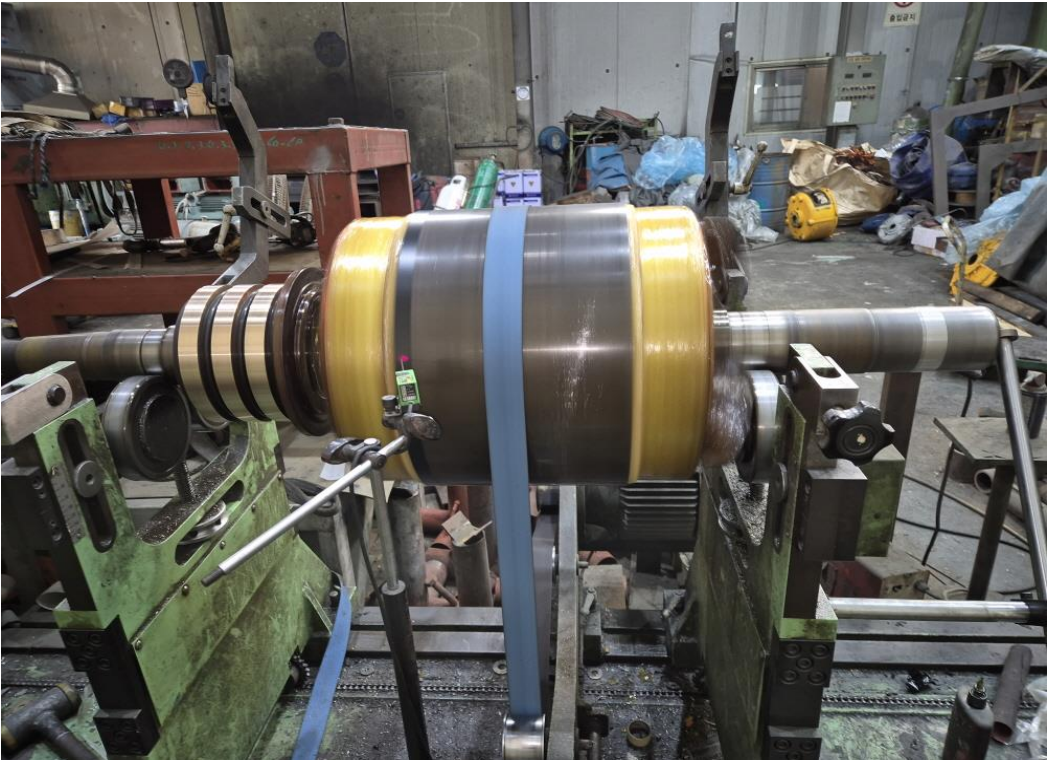
권선형 MOTOR 125HP 6P REWINDING



ROTOR권체

재 권선 실시

JIN YANG	작업 공정 사진
작업공정	권선형 MOTOR 125HP 6P REWINDING
	
권체	1,2차 재 권선 실시
작업공정	권선형 MOTOR 125HP 6P REWINDING
	
STATOR 권체	1,2차 INSULATING VARNISH DIPPING DRYING 실시

JIN YANG	작업 공정 사진
작업공정	권선형 MOTOR 125HP 6P REWINDING
	
ROTOR 권체	1,2차 INSULATING VARNISH DIPPING DRYING 실시
작업공정	권선형 MOTOR 125HP 6P REWINDING
	
ROTOR	BALANCING실시

JIN YANG

# 작업 공정 사진

작업공정

권선형 MOTOR 125HP 6P REWINDING



ROTOR

교정된 UNBALANCE REPORT참조

작업공정

권선형 MOTOR 125HP 6P REWINDING



소모품

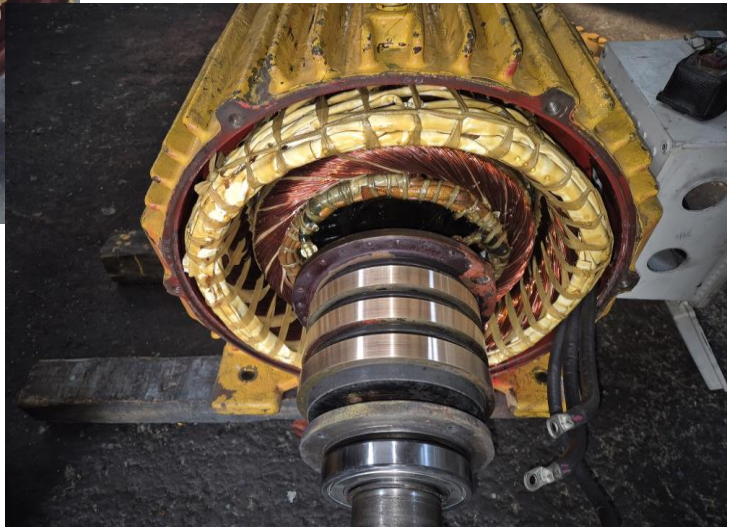
BEARING 예열실시

JIN YANG

# 작업 공정 사진

작업공정

권선형 MOTOR 125HP 6P REWINDING



Ass'y

BEARING 예열교환 조립실시

작업공정

권선형 MOTOR 125HP 6P REWINDING



출고검사

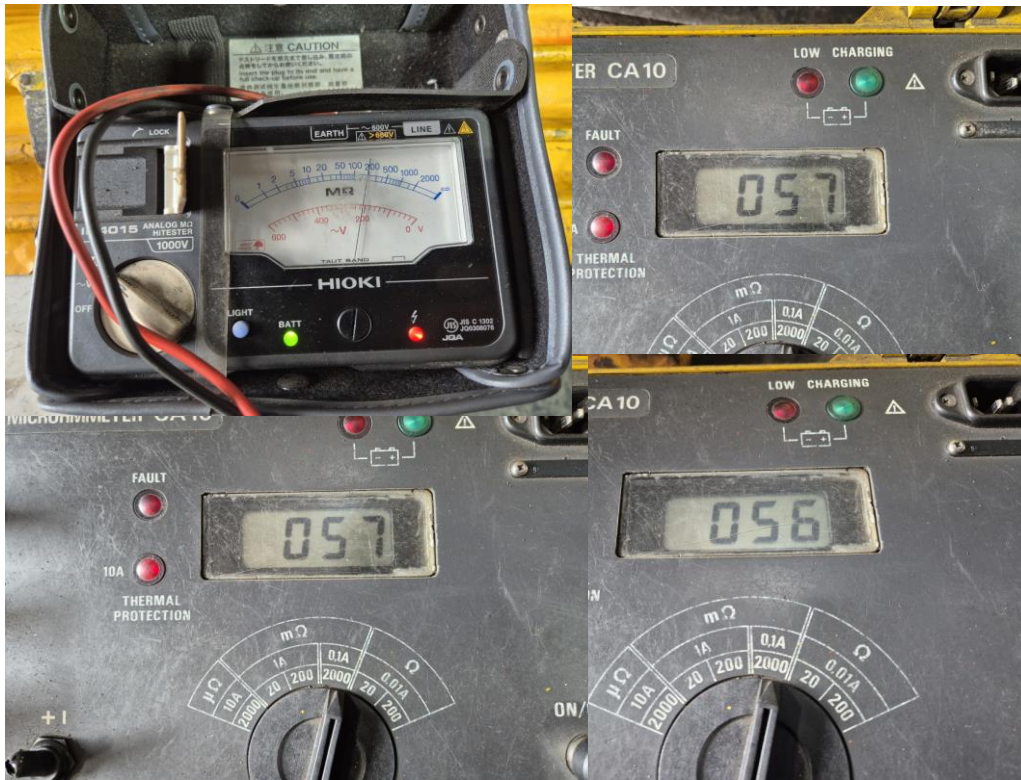
STATOR 절연저항 & 각 상별 권선저항

JIN YANG

작업 공정 사진

작업공정

권선형 MOTOR 125HP 6P REWINDING



출고검사

ROTOR 절연저항 & 각 상별 권선저항

작업공정

권선형 MOTOR 125HP 6P REWINDING



출고검사

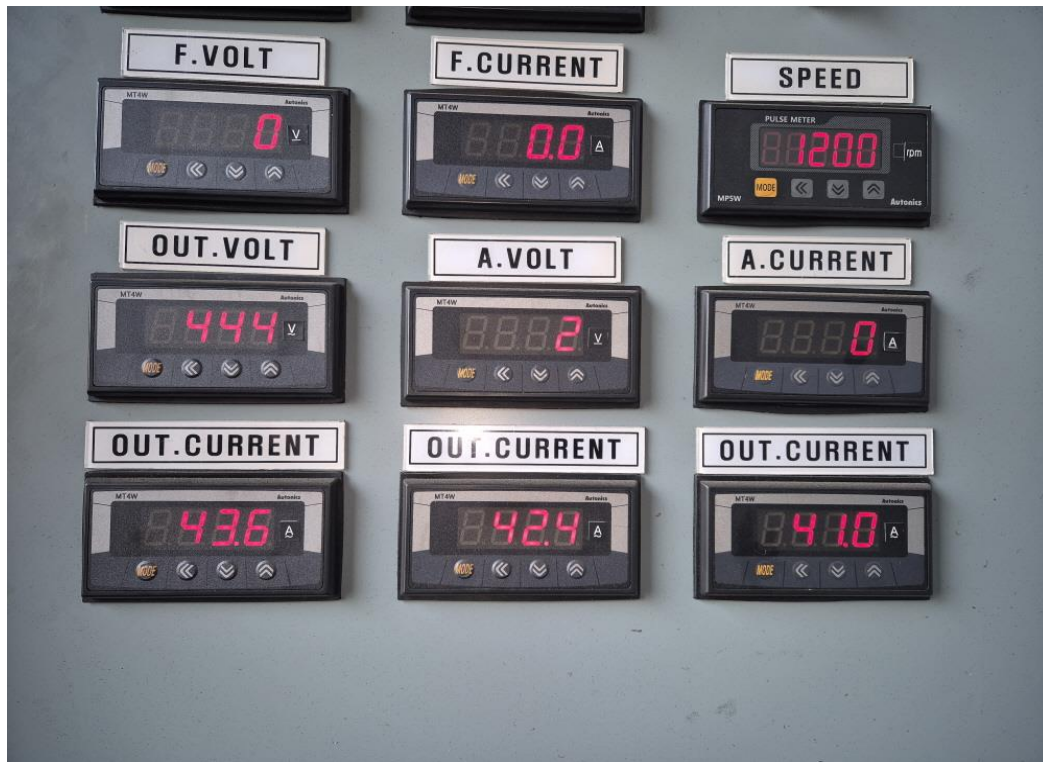
시운전 TEST 실시

JIN YANG

작업 공정 사진

작업공정

권선형 MOTOR 125HP 6P REWINDING



출고검사

시운전 TEST 실시 운전 CURRENT

작업공정

권선형 MOTOR 125HP 6P REWINDING



출고검사

444V일때 2차 출력전압

# BALANCING INSPECTION REPORT

## SETUP

PART NAME : 권선형 P&H 125HP 6P			
CUSTOMER : (주)			
TEST TIME : 2025. 5.28 6:43:34			
GRADE :	G 6.3	RATING SPEED :	1200 rpm
WEIGHT :	315.000 kg	TESTING SPEED :	529 rpm
DIAMETER :	390 mm	CORRECTION :	ADD
ACCEPTABLE UNBALANCE			
PLANE1 :	41.6 gr	PLANE2 :	41.6 gr

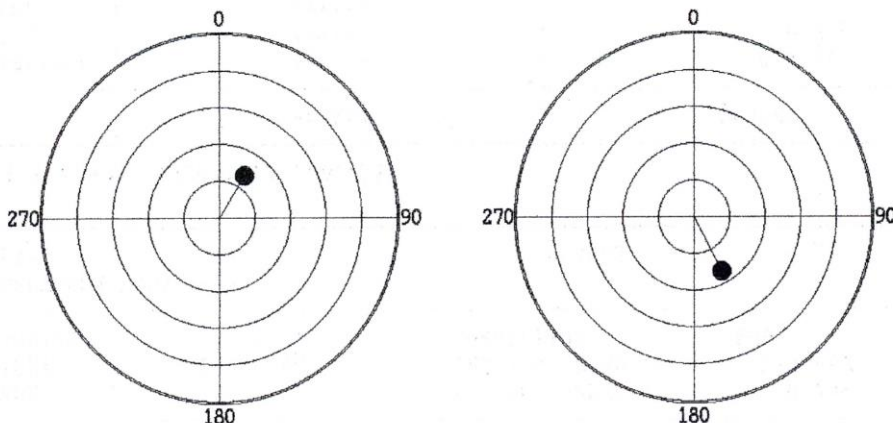
## INITIAL UNBALANCE

	PLANE1	PLANE2
UNBALANCE	45.2 gr	57.8 gr
ANGLE	58 deg	109 deg
RESULT	REJECT	REJECT

## CORRECT UNBALANCE

	PLANE1	PLANE2
UNBALANCE	13.6 gr	16.8 gr
ANGLE	31 deg	152 deg
RESULT	ACCEPT	ACCEPT

CORRECT UNBALANCE GRAPH (max = 50.0 gr )



진양전기  
 경남 마산시 내서읍 중리 1123-3번지  
 TEL (055) - 231-9318-9  
 FAX (055) - 231-9314

Jinwon Balancing Machine

Jinwon Engineering (053) 354-7387