

작업 공정 사진

고객명: (주)
공사명: 압축식냉동기 저단10번 MOTOR보수의 건

규격: 냉동기 COMPRESSOR 440V 288KW 2P

REPAIR 내역: 분해 조립 및 조립부품 불순물 CLEANSING
STATOR REWINDING
INSULATING VARNISH DIPPING DRYING
부하측 HOUSING METALLIZING 연마
BALANCING 및 UNBALANCE교정
사급 BEARING 교환
입 출고검사 시운전 TEST 및 COLOR PAINTING



<http://jinyangmotor.com/>



JIN YANG

작업 공정 사진

작업공정

AC MOTOR 288KW 2P 입고검사

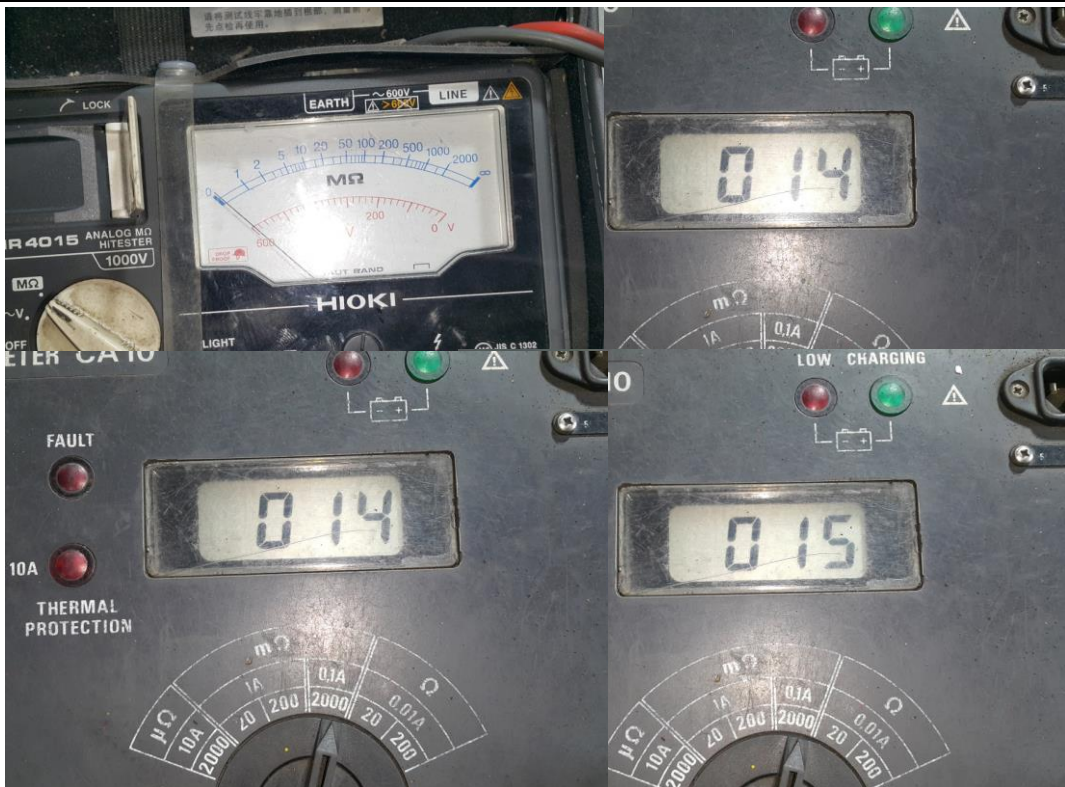


Ass'y

분해 전

작업공정

AC MOTOR 288KW 2P 입고검사



권선검사

절연저항 이상 & Δ 일때 각 상별 권선저항

JIN YANG	작업 공정 사진
작업공정	AC MOTOR 288KW 2P 입고검사



분해 실시	외부 내부의 냉각 통풍로 PLASTIC 소손
작업공정	AC MOTOR 460KW 2P 입고검사



STATOR권체	권선 소손
----------	-------

JIN YANG

작업 공정 사진

작업공정

AC MOTOR 288KW 2P 입고검사



STATOR권체

분진 세척 후 권선 소손 부





작업공정

AC MOTOR 288KW 2P 입고검사



BRACKET

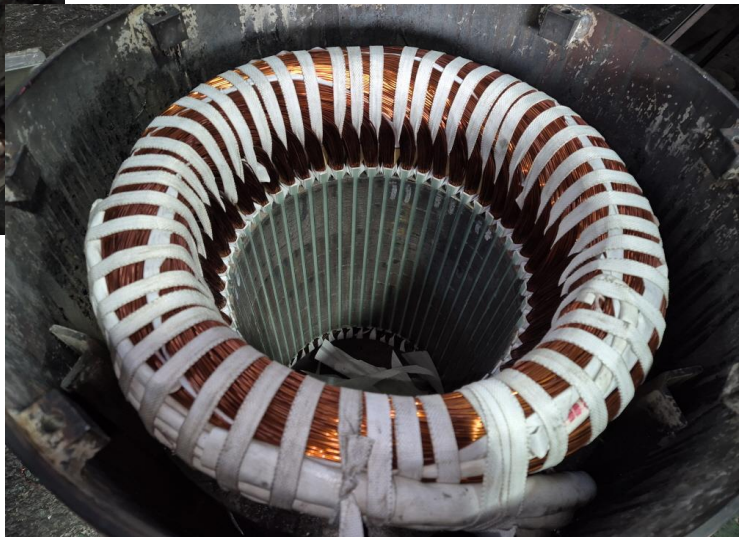
부하측 HOUSING 측정치 3/100으로 불량

JIN YANG	작업 공정 사진
작업공정	AC MOTOR 288KW 2P 입고검사
	
ROTOR	BEARING 취의
작업공정	AC MOTOR 288KW 2P REWINDING
	
STATOR권체	재 권선 실시

JIN YANG	작업 공정 사진
작업공정	AC MOTOR 288KW 2P REWINDING



STATOR 권체	재 권선 및 결선 실시
작업공정	AC MOTOR 288KW 2P REWINDING



STATOR 권체	결선 후 BANDING 실시
-----------	-----------------

JIN YANG

작업 공정 사진

작업공정

AC MOTOR 288KW 2P REWINDING



STATOR권체

1,2차 INSULATING VARNISH DIPPING DRYING 실시

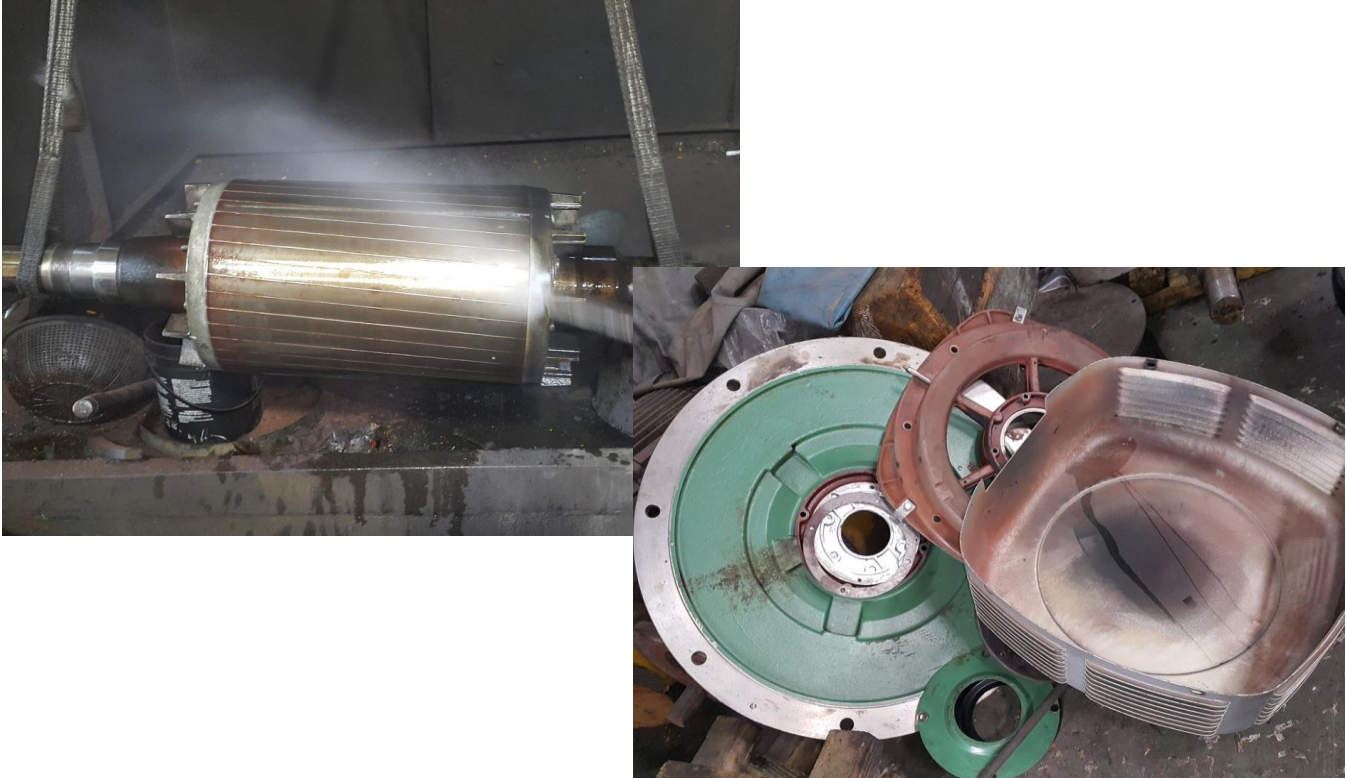
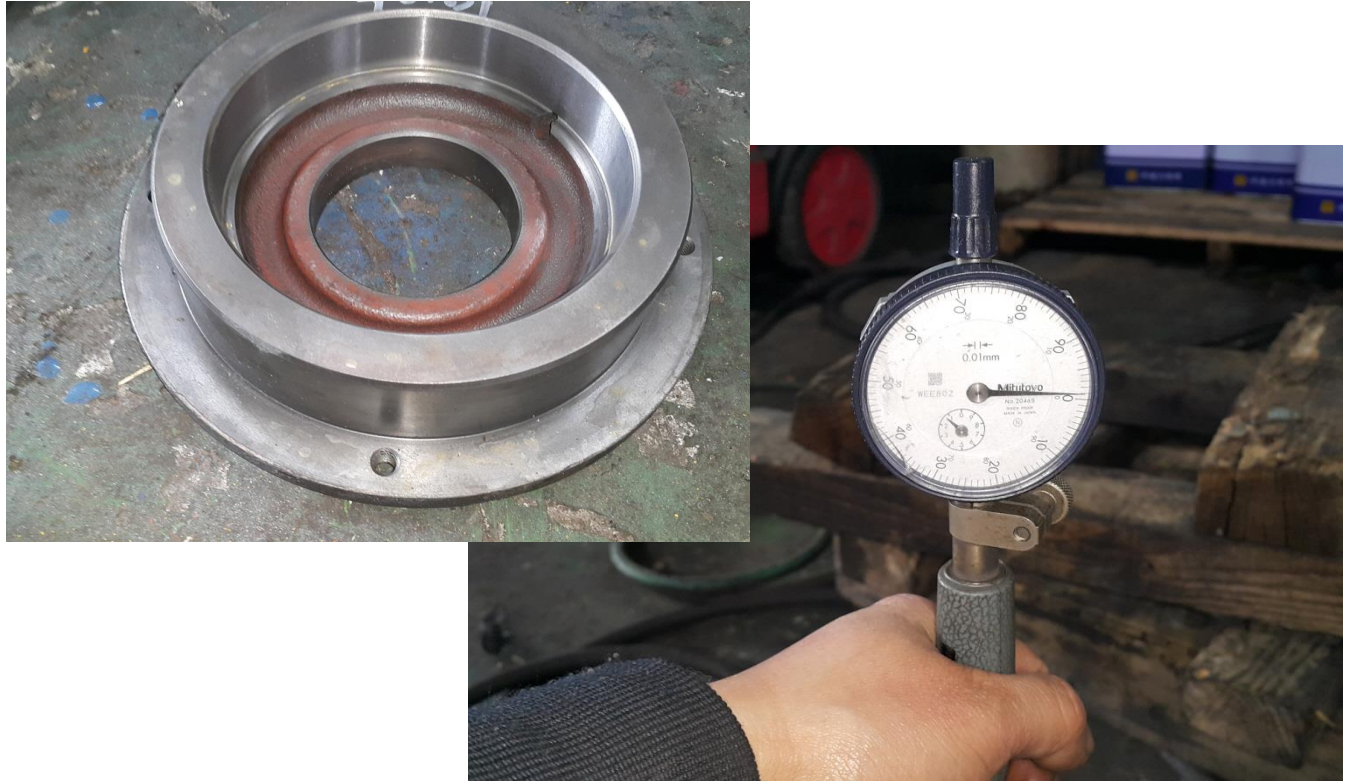
작업공정

AC MOTOR 288KW 2P REWINDING



STATOR권체

절연건조 실시 후

JIN YANG	작업 공정 사진
작업공정	AC MOTOR 288KW 2P REWINDING
	
STATOR권체	INSULATING VARNISH DIPPING DRYING 실시
작업공정	AC MOTOR 288KW 2P REWINDING
	
BRACKET	부하측 HOUSING METALLIZING 연마 후 검사1/100

JIN YANG	작업 공정 사진
----------	----------

작업공정	AC MOTOR 288KW 2P REWINDING
------	-----------------------------



ROTOR	BALANCING 실시
-------	--------------

작업공정	AC MOTOR 288KW 2P REWINDING
------	-----------------------------

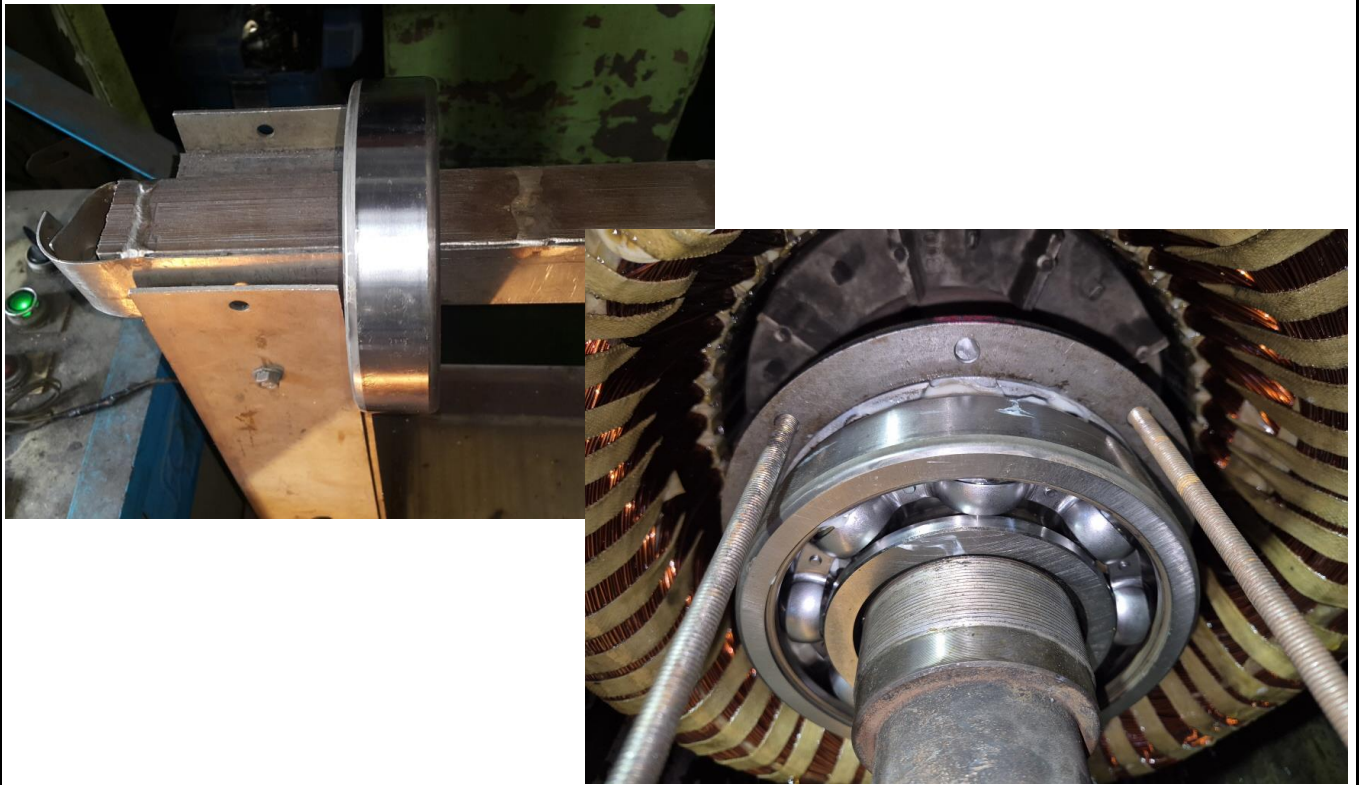


ROTOR	교정된 UNBALANCE REPORT 참조
-------	-------------------------

JIN YANG	작업 공정 사진
작업공정	AC MOTOR 288KW 2P REWINDING



소모품	GREASE & SEAL 및 사급BEARING
작업공정	AC MOTOR 288KW 2P REWINDING



소모품	BEARING 예열교환 실시
-----	-----------------

JIN YANG

작업 공정 사진

작업공정

AC MOTOR 288KW 2P REWINDING



소모품

BEARING 예열교환 및 GREASE CHARGING 조립실시

작업공정

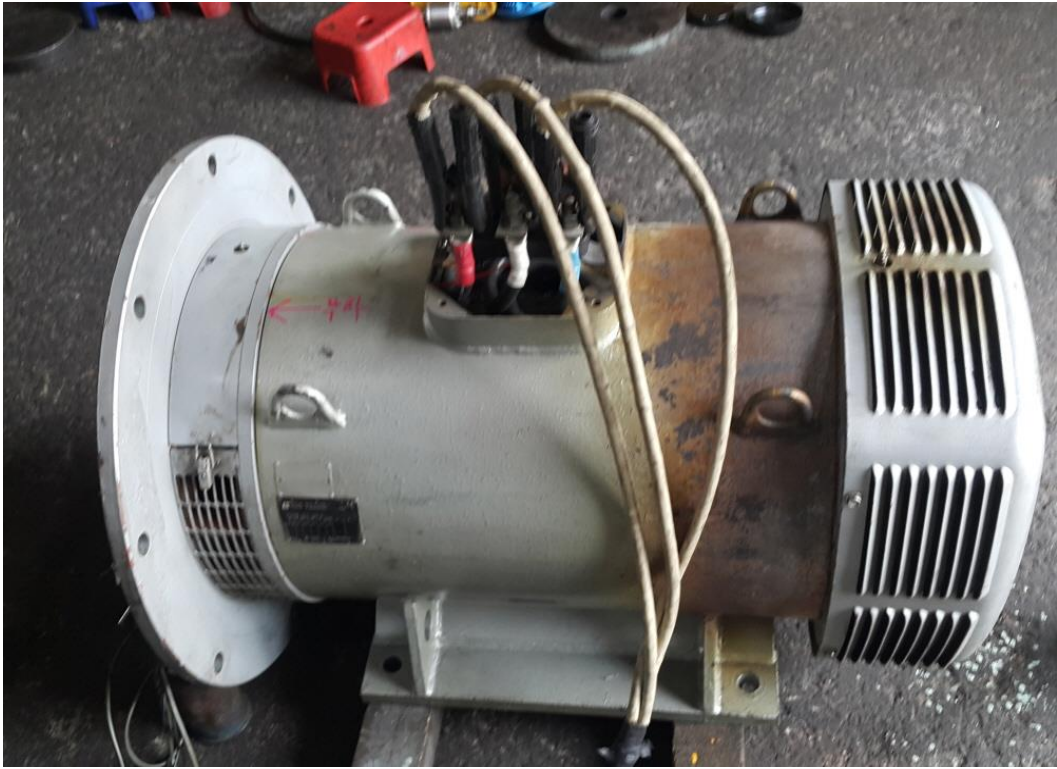
AC MOTOR 288KW 2P REWINDING



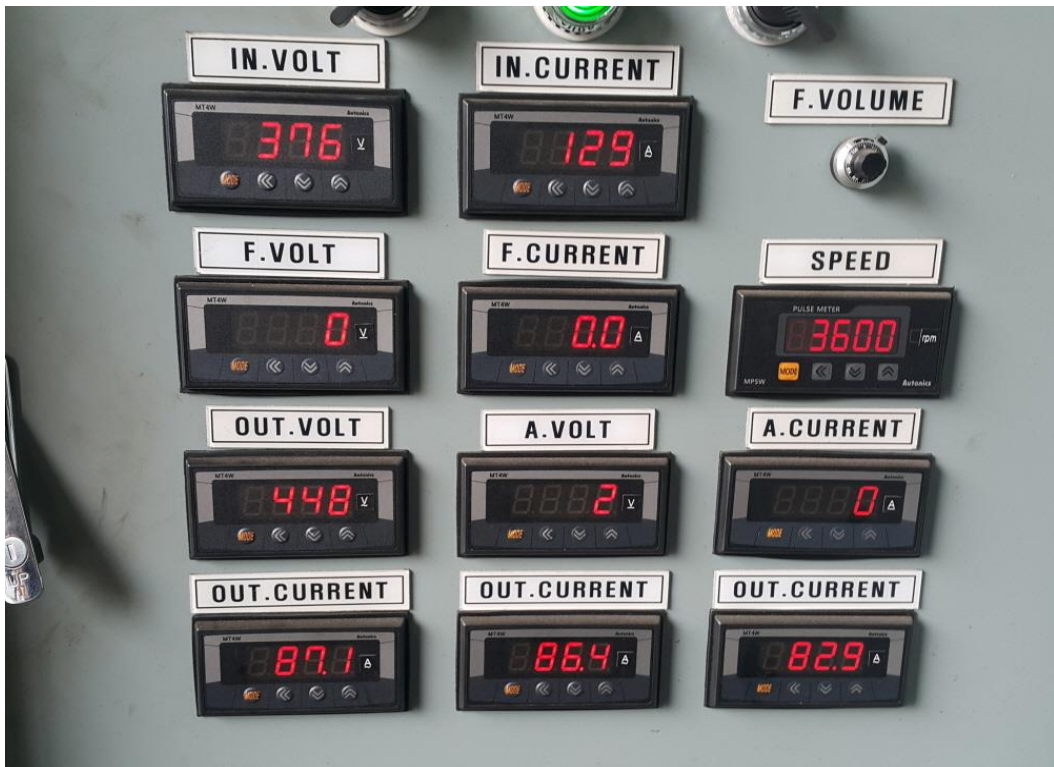
출고검사

절연저항 & Δ 일때 각 상별 권선저항

JIN YANG	작업 공정 사진
작업공정	AC MOTOR 288KW 2P REWINDING




출고검사	시운전 TEST 실시
작업공정	AC MOTOR 288KW 2P REWINDING



출고검사	시운전 TEST 실시 Δ 직입 일때 CURRENT
------	------------------------------------

JIN YANG	작업 공정 사진
작업공정	AC MOTOR 288KW 2P REWINDING
 <p>부하측</p>	 <p>반부하측</p>
출고검사	진동검사
작업공정	AC MOTOR 288KW 2P REWINDING
<p>START 13:55</p> 	<p>30분 후</p> 
출고검사	BEARING 온도상승 검사

JIN YANG	작업 공정 사진
작업공정	AC MOTOR 288KW 2P REWINDING
	
출고검사	BEARING 온도상승 검사 60분후
작업공정	AC MOTOR 288KW 2P REWINDING
	
출고검사 후	COLOR PAINTING

BALANCING INSPECTION REPORT

SETUP

PART NAME : AC ROTOR 2P			
CUSTOMER :			
TEST TIME : 2025. 4. 2 15:23:16			
GRADE :	G 6.3	RATING SPEED :	3600 rpm
WEIGHT :	196.000 kg	TESTING SPEED :	514 rpm
DIAMETER :	270 mm	CORRECTION :	ADD
ACCEPTABLE UNBALANCE			
PLANE1 :	12.1 gr	PLANE2 :	12.1 gr

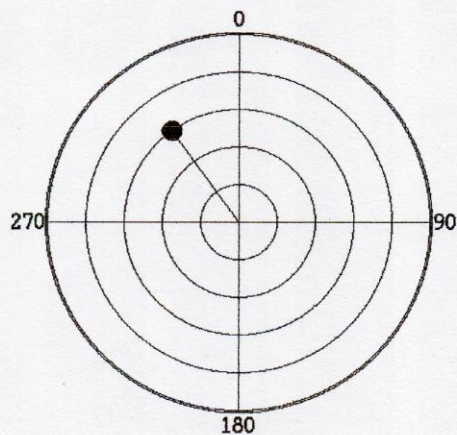
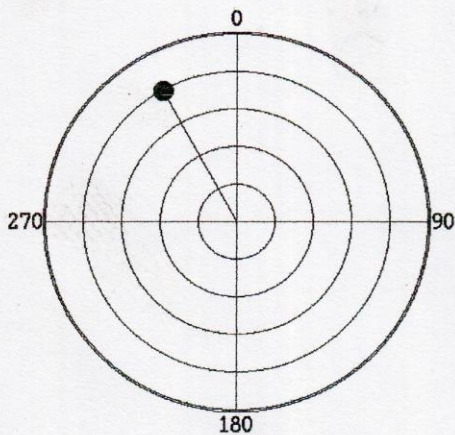
INITIAL UNBALANCE

	PLANE1	PLANE2
UNBALANCE	11.2 gr	7.8 gr
ANGLE	40 deg	2 deg
RESULT	ACCEPT	ACCEPT

CORRECT UNBALANCE

	PLANE1	PLANE2
UNBALANCE	4.0 gr	3.0 gr
ANGLE	331 deg	324 deg
RESULT	ACCEPT	ACCEPT

CORRECT UNBALANCE GRAPH (max = 5.0 gr)



진양전기
 경남 마산시 내서읍 중리 1123-3번지
 TEL (055) - 231-9318-9
 FAX (055) - 231-9314

Jinwon Balancing Machine

Jinwon Engineering (053) 354-7387