

작업공정사진철

고객명:

공사명: AIR COMPRESSOR MOTOR OVERHAUL

규격: AC MOTOR 100HP 2P 380V 50Hz

REPAIR 내역: 분해 조립 및 조립부품 불순물 CLEANSING
반 부하측 HOUSING METALLIZING 연마
BALANCING 및 UNBALANCE교정
BEARING 교환
입 출고검사 시운전 TEST



<http://jinyangmotor.com/>



JIN YANG

작업 공정 사진

작업공정

AC MOTOR 100HP 2P 입고검사



Ass'y

분해 전

작업공정

AC MOTOR 100HP 2P 입고검사



권선검사

절연저항 & 각상 LINE별 권선저항 동일

JIN YANG

작업 공정 사진

작업공정

AC MOTOR 100HP 2P 입고검사



Ass'y

분해 전 외부 세척 시리

작업공정

AC MOTOR 100HP 2P 입고검사



STATOR권체

탈유된 GREASE가 권선에 고착되어 있으나 권선상태는 양호로 진단 됨
권선검사에서 알 수 있듯이 절연이 나빠지다가 권선이 소손되는 주 원인이 됩니다.

<http://jinyangmotor.com/>

JIN YANG

작업 공정 사진

작업공정

AC MOTOR 100HP 2P 입고검사



ROTOR

부하측 마찰은 있으나 이전 정비된 것으로 보이며 반부하측 HOUSING보수 필요

작업공정

AC MOTOR 100HP 2P 입고검사



부하측
양호

반부하측
불량

BRACKET

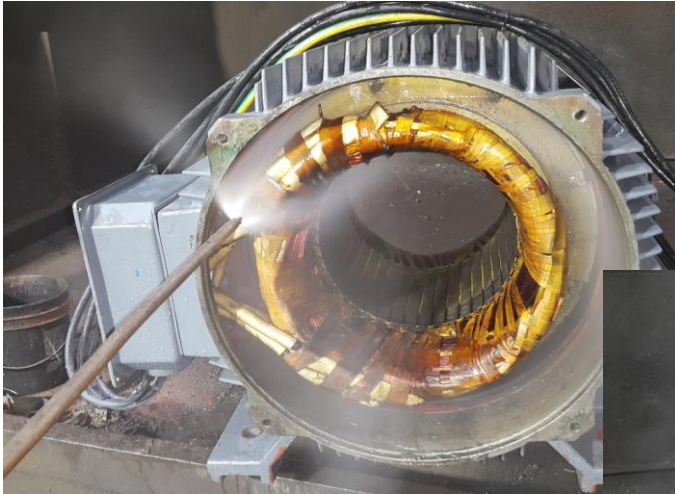
양측 HOUSING 검사 반 부하측 6/100로 불량

JIN YANG

작업 공정 사진

작업공정

AC MOTOR 100HP 2P OVERHAUL



STATOR권체

고착된 불순물 제거 및 스팀세척 실시

작업공정

AC MOTOR 100HP 2P OVERHAUL



STATOR권체

세척 후 건조실시

JIN YANG

작업 공정 사진

작업공정

AC MOTOR 100HP 2P OVERHAUL



세척건조 후 검사

기존 마찰부 절연재 손상진행 있으나 절연처리후 문제가 없을것으로 판단

작업공정

AC MOTOR 100HP 2P OVERHAUL



STATOR권체

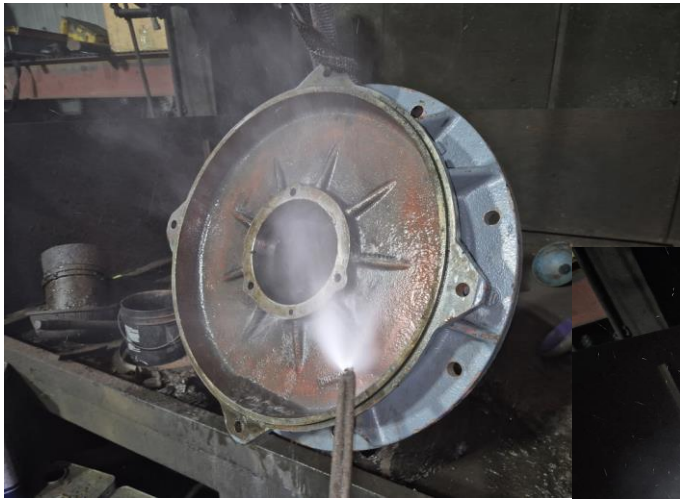
INSULATING VARNISH DIPPING & DRYING 실시

JIN YANG

작업 공정 사진

작업공정

AC MOTOR 100HP 2P OVERHAUL

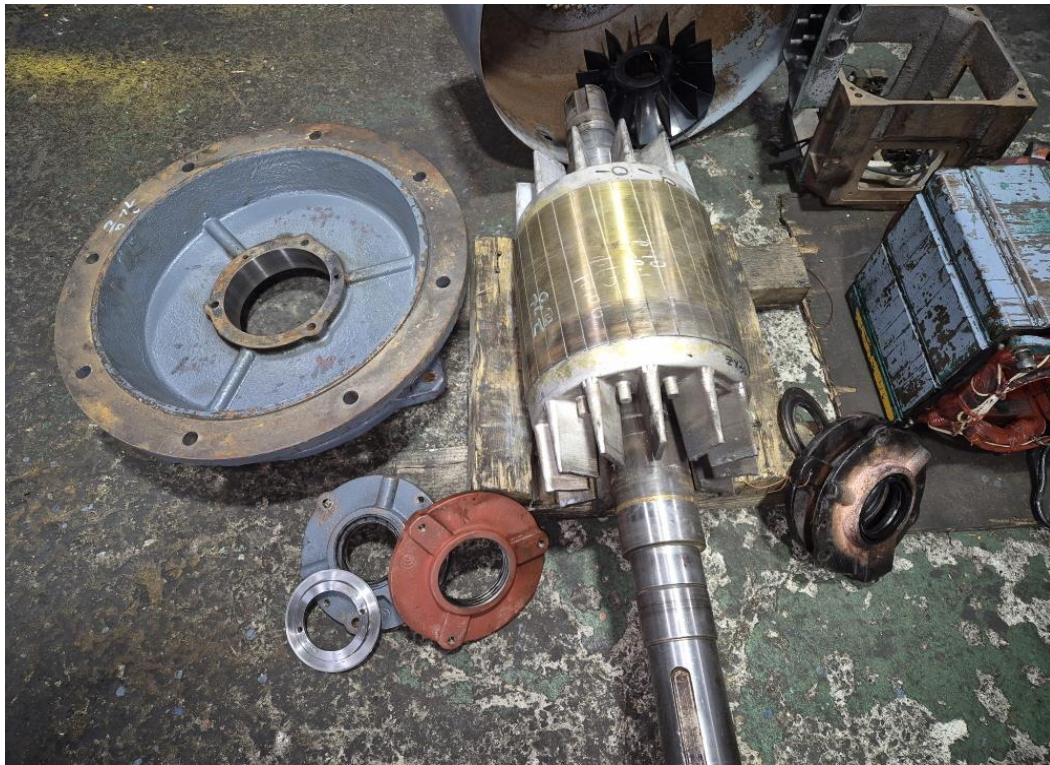


조립부품

세척 실시

작업공정

AC MOTOR 100HP 2P OVERHAUL



조립부품

세척 실시 후

JIN YANG

작업 공정 사진

작업공정

AC MOTOR 100HP 2P OVERHAUL



ROTOR

BALANCING 실시

작업공정

AC MOTOR 100HP 2P OVERHAUL



반부하측

부하측



ROTOR

교정된 UNBALANCE REPORT참조

JIN YANG	작업 공정 사진
작업공정	AC MOTOR 100HP 2P OVERHAUL
	
소모품	교환될 BEARING 예열실시
작업공정	AC MOTOR 100HP 2P OVERHAUL
	
소모품	BEARING 예열교환 및 GREASE CHARGING실시

JIN YANG

작업 공정 사진

작업공정

AC MOTOR 100HP 2P OVERHAUL



BRACKET

반 부하측 HOUSING METALLIZING 연마 후 검사 1/100

작업공정

AC MOTOR 100HP 2P OVERHAUL



출고검사

절연저항 & 각 상 Δ별 권선저항

JIN YANG

작업 공정 사진

작업공정

AC MOTOR 100HP 2P OVERHAUL

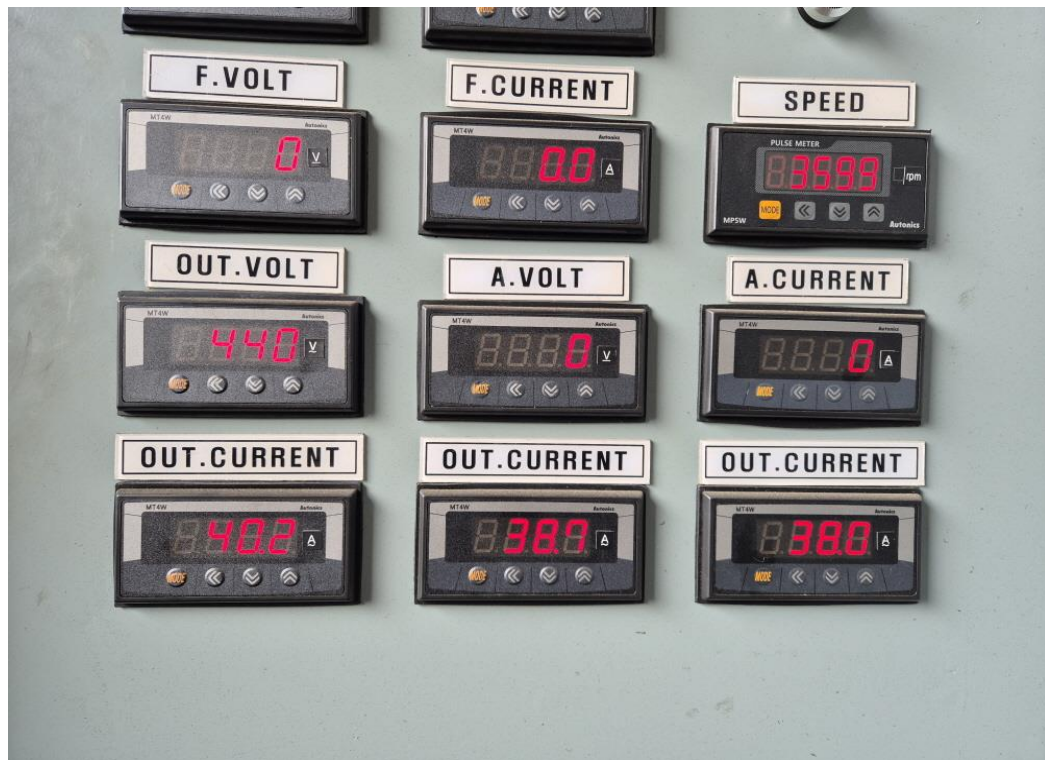


출고검사

시운전 TEST 실시

작업공정

AC MOTOR 100HP 2P OVERHAUL



출고검사

시운전 TEST 운전 CURRENT

BALANCING INSPECTION REPORT

SETUP

PART NAME : AC ROTOR 2P			
CUSTOMER :			
TEST TIME : 2025. 3.28 15: 8: 0			
GRADE :	G 6.3	RATING SPEED :	3600 rpm
WEIGHT :	114.000 kg	TESTING SPEED :	523 rpm
DIAMETER :	336 mm	CORRECTION :	ADD
ACCEPTABLE UNBALANCE			
PLANE1 :	5.8 gr	PLANE2 :	5.8 gr

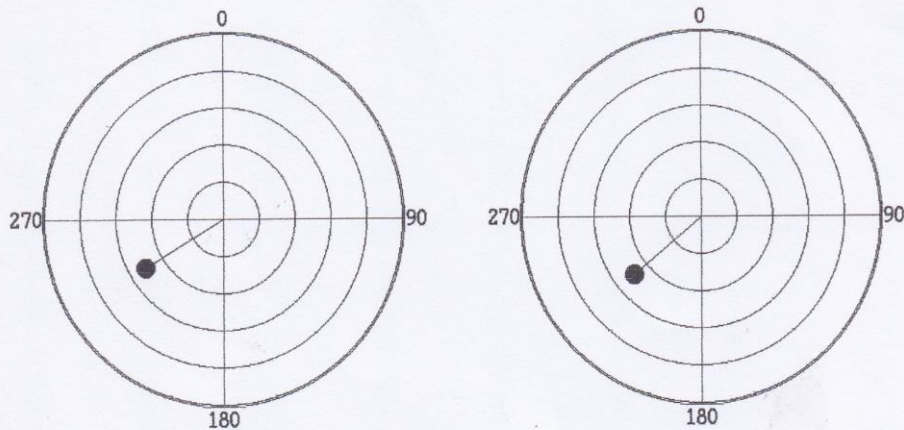
INITIAL UNBALANCE

	PLANE1	PLANE2
UNBALANCE	6.6 gr	21.4 gr
ANGLE	104 deg	287 deg
RESULT	REJECT	REJECT

CORRECT UNBALANCE

	PLANE1	PLANE2
UNBALANCE	5.1 gr	4.9 gr
ANGLE	239 deg	230 deg
RESULT	ACCEPT	ACCEPT

CORRECT UNBALANCE GRAPH (max = 10.0 gr)



진양전기
 경남 마산시 내서읍 중리 1123-3번지
 TEL (055) - 231-9318-9
 FAX (055) - 231-9314

Jinwon Balancing Machine

Jinwon Engineering (053) 354-7387