

작업공정사진철

고객명: (주)

공사명: 주단가공공장 250톤 OHC(TEA0) 보권MOTOR

규격: 권선형 MOTOR 440V 75HP 8P 40%ED

REPAIR 내역: 분해 조립 및 불순물 CLEANSING DRYING
1차 OVERHAUL
2차 REWINDING
BALANCING작업 UNBALANCE교정
BEARING 교환
입 출고검사 시운전 TEST



<http://jinyangmotor.com/>



JIN YANG

작업 공정 사진

작업공정

권선형 MOTOR 75HP 8P 입고검사



Ass'y

분해 전

작업공정

권선형 MOTOR 75HP 8P 입고검사



STATOR 권체

절연저항 & 각 상별 권선저항 동일

JIN YANG

작업 공정 사진

작업공정

권선형 MOTOR 75HP 8P 입고검사



ROTOR권체

절연저항 & 각 상별 권선저항

작업공정

권선형 MOTOR 75HP 8P 입고검사



STATOR권체

분해 후

JIN YANG

작업 공정 사진

작업공정

권선형 MOTOR 75HP 8P 입고검사



ROTOR권체

권선 손상

작업공정

권선형 MOTOR 75HP 8P 입고검사



SLIP RING

ARC 및 조흔 현상

JIN YANG

작업 공정 사진

작업공정

권선형 MOTOR 75HP 8P REWINDING



STATOR 권체

권체 및 조립부품 스팀세척 실시

작업공정

권선형 MOTOR 75HP 8P REWINDING



STATOR 권체

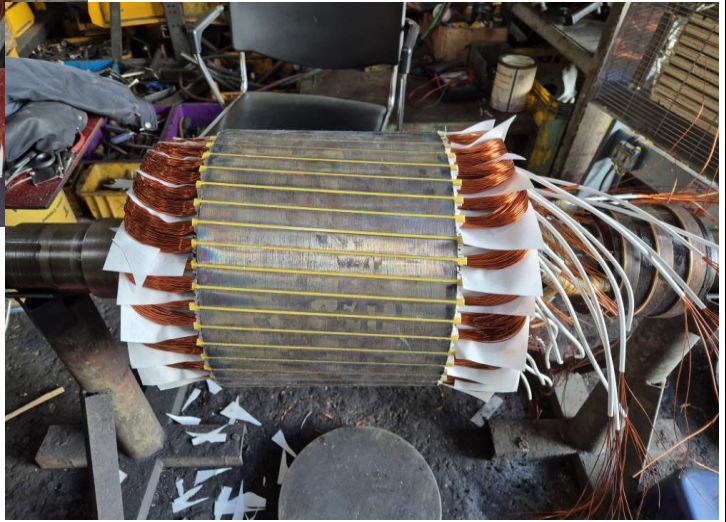
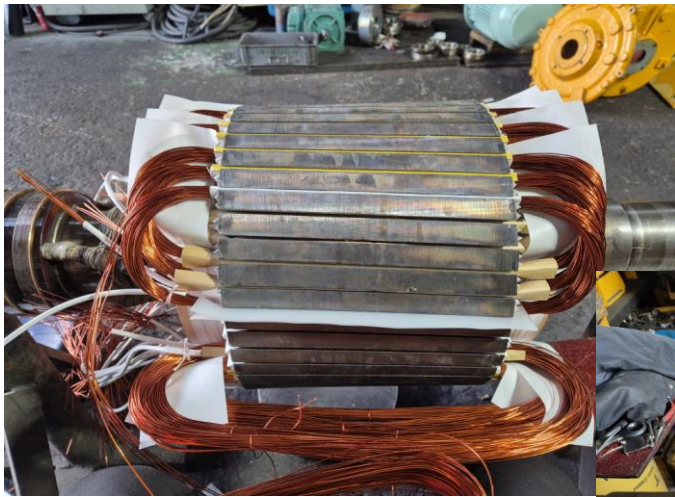
절연건조 실시

JIN YANG

작업 공정 사진

작업공정

권선형 MOTOR 75HP 8P REWINDING



ROTOR 권체

재 권선 실시

작업공정

권선형 MOTOR 75HP 8P REWINDING



ROTOR 권체

재 권선 후 BANDING 및 건조 실시

JIN YANG

작업 공정 사진

작업공정

권선형 MOTOR 75HP 8P REWINDING



ROTOR권체

2차 절연건조 실시

작업공정

권선형 MOTOR 75HP 8P REWINDING



SLIP RING

동심도 가공

JIN YANG

작업 공정 사진

작업공정

권선형 MOTOR 75HP 8P REWINDING



ROTOR

BALANCING 실시


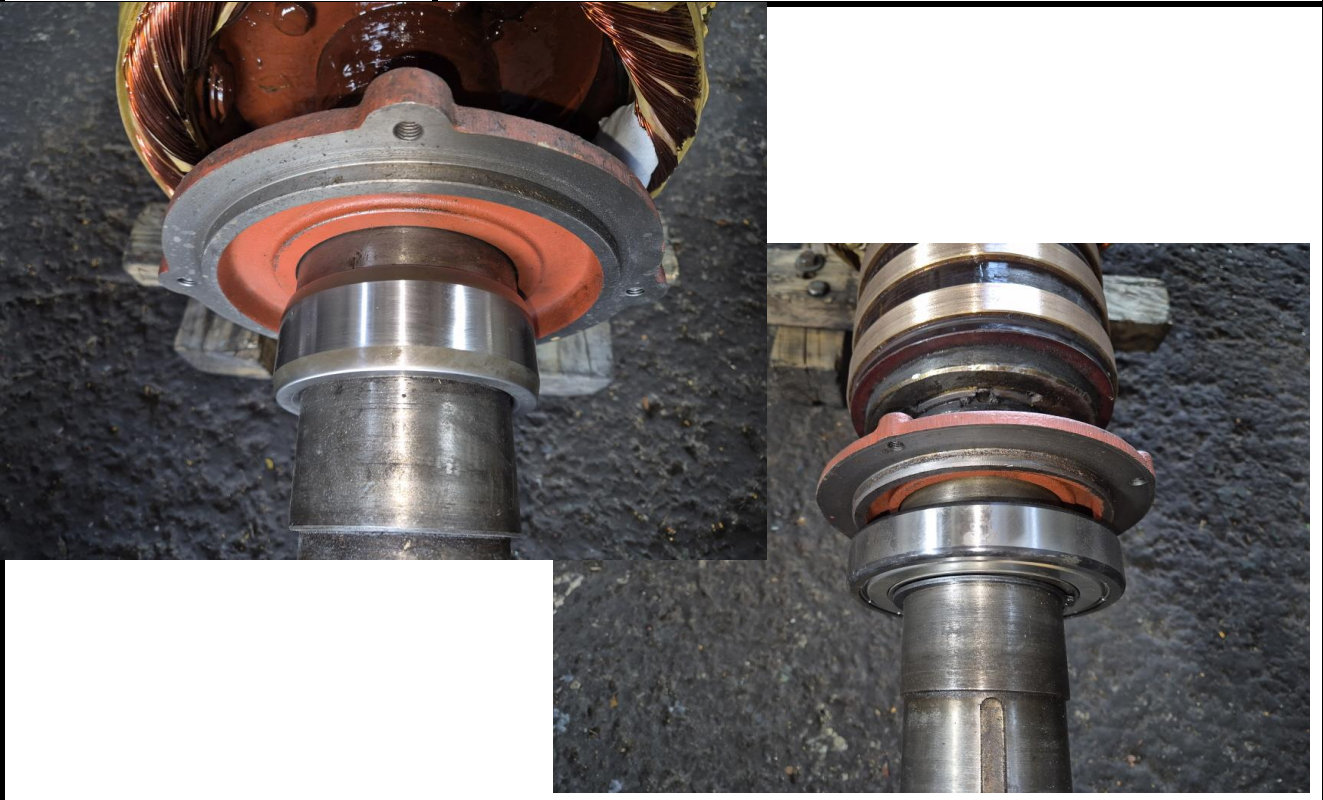
작업공정

권선형 MOTOR 75HP 8P REWINDING



ROTOR

교정 후 잔류 UNBALANCE REPORT참조

JIN YANG	작업 공정 사진
작업공정	권선형 MOTOR 75HP 8P REWINDING
	
구매 부품	교환될 BEARING 에열 실시
작업공정	권선형 MOTOR 75HP 8P REWINDING
	
ROTOR	BEARING에열 교환 실시

JIN YANG

작업 공정 사진

작업공정

권선형 MOTOR 75HP 8P REWINDING



출고검사

STATOR 절연저항 & 각 상별 권선저항

작업공정

권선형 MOTOR 75HP 8P REWINDING



출고검사

ROTOR 절연저항 & 각 상별 권선저항

JIN YANG

작업 공정 사진

작업공정

권선형 MOTOR 75HP 8P REWINDING

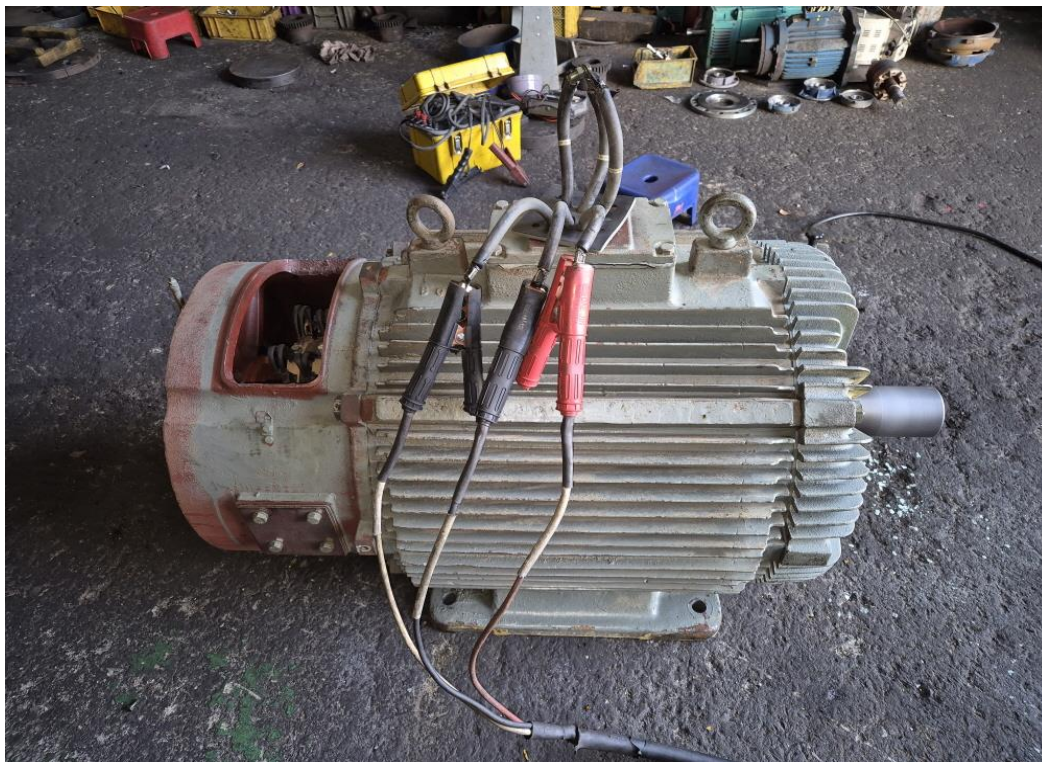


출고검사 정방향

ROTOR 2차 출력 전압

작업공정

권선형 MOTOR 75HP 8P REWINDING



출고검사

시운전 TEST 실시

JIN YANG

작업 공정 사진

작업공정

권선형 MOTOR 75HP 8P REWINDING

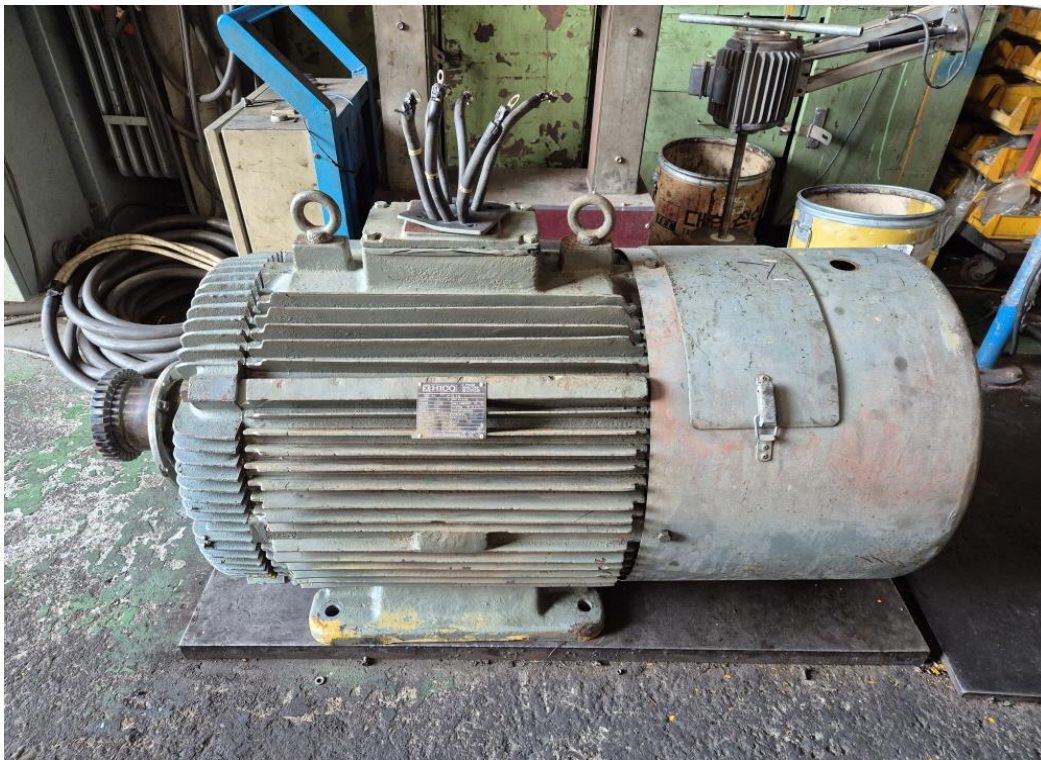


출고검사

시운전 TEST & CURRENT

작업공정

권선형 MOTOR 75HP 8P REWINDING



Ass'y

출고검사 후

BALANCING INSPECTION REPORT

SETUP

PART NAME : 권선형 ROTOR 8P		CUSTOMER : 두산에너빌리티		TEST TIME : 2025. 3.14 8:41:29	
GRADE	: G 6.3	RATING SPEED	: 900 rpm	WEIGHT	: 260.000 kg
DIAMETER	: 340 mm	TESTING SPEED	: 510 rpm	CORRECTION	: ADD
ACCEPTABLE UNBALANCE		PLANE1 : 57.9 gr		PLANE2 : 57.9 gr	

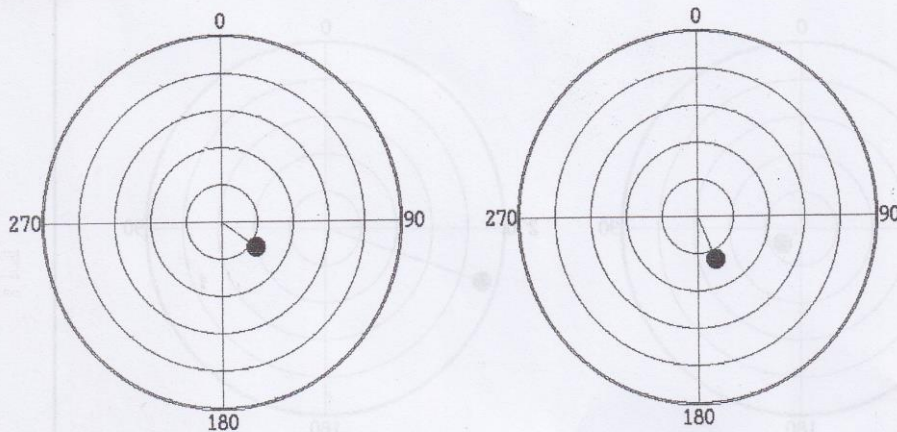
INITIAL UNBALANCE

	PLANE1	PLANE2
UNBALANCE	11.9 gr	12.7 gr
ANGLE	125 deg	156 deg
RESULT	ACCEPT	ACCEPT

CORRECT UNBALANCE

	PLANE1	PLANE2
UNBALANCE	11.9 gr	12.7 gr
ANGLE	125 deg	156 deg
RESULT	ACCEPT	ACCEPT

CORRECT UNBALANCE GRAPH (max = 50.0 gr)



진양전기
 경남 마산시 내서읍 중리 1123-3번지
 TEL (055) - 231-9318-9
 FAX (055) - 231-9314

Jinwon Balancing Machine

Jinwon Engineering (053) 354-7387