

작업공정사진철

고객명:

공사명: SPINDLE MOTOR OVERHAUL

규격: AC 105KW 380~420V 52~202Hz 1500~6000RPM

REPAIR 내역: 분해 및 불순물 CLEANSING DRYING
INSULATING VARNISH DIPPING DRYING
주축모터 BEARING교환
ENCODER교환
입 출고검사 시운전 TEST



<http://jinyangmotor.com/>



JIN YANG

작업 공정 사진

작업공정

VECTOR MOTOR 입고검사



Ass'y

분해 전

작업공정

VECTOR MOTOR 입고검사



권선검사

절연저항 & Δ 시 각상별 권선저항 동일

JIN YANG

작업 공정 사진

작업공정

VECTOR MOTOR 입고검사



분해 전

ENCODER 불량

작업공정

VECTOR MOTOR 입고검사



분해 전

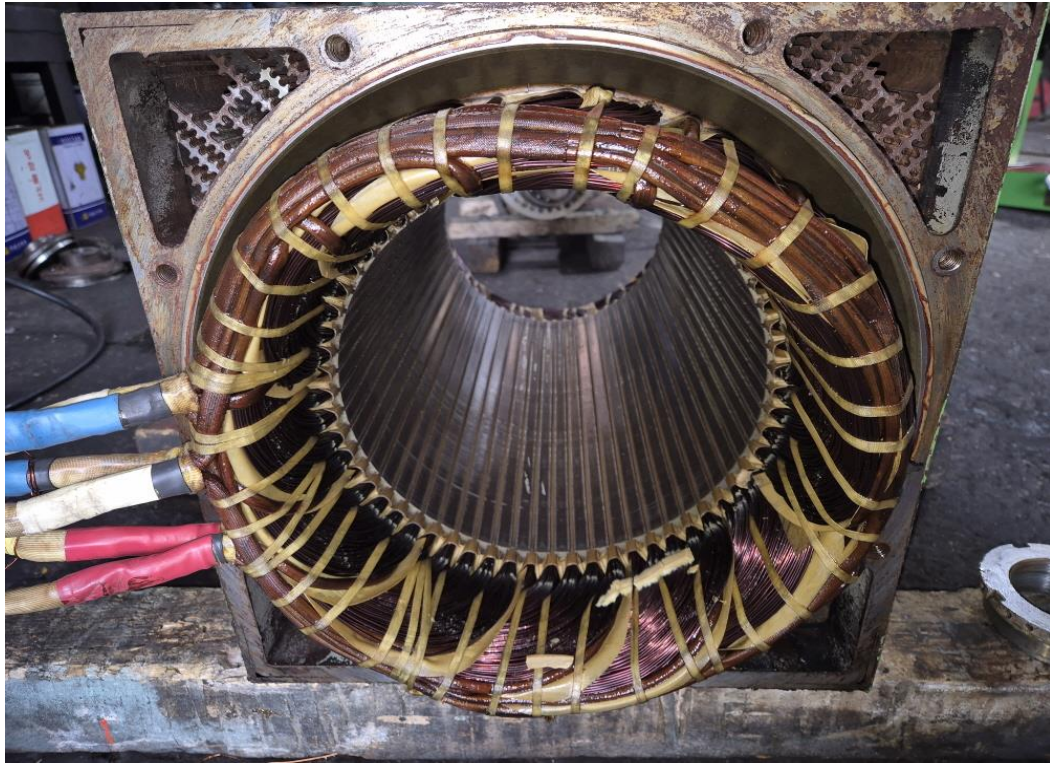
냉각구 새척 실시

JIN YANG

작업 공정 사진

작업공정

VECTOR MOTOR 입고검사



분해 후 권체

권선상태 양호

작업공정

VECTOR MOTOR 입고검사



BRACKET

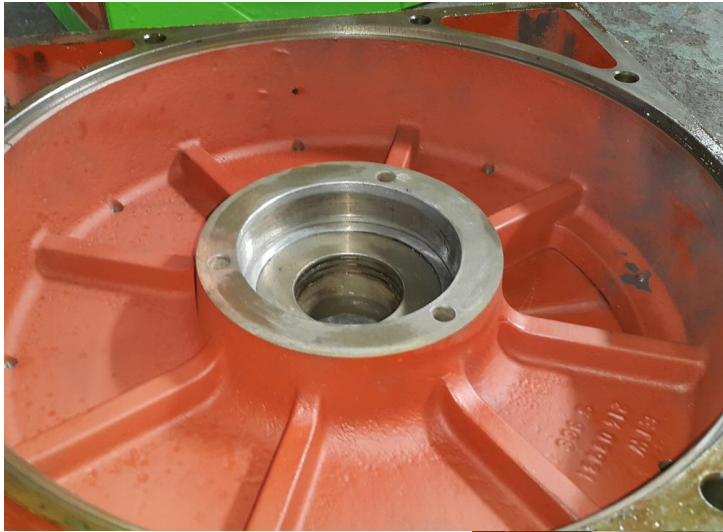
부하측 HOUSING 측정치 4/100로 보수하기에 애매한 공차로서 재 사용

JIN YANG

작업 공정 사진

작업공정

VECTOR MOTOR 입고검사



BRACKET

반 부하측 HOUSING 측정치 0/100로 양호

작업공정

VECTOR MOTOR 입고검사



ROTOR

분해 후 ROTOR상태 양호

JIN YANG

작업 공정 사진

작업공정

VECTOR MOTOR 입고검사



소모품

BEARING 해체 후

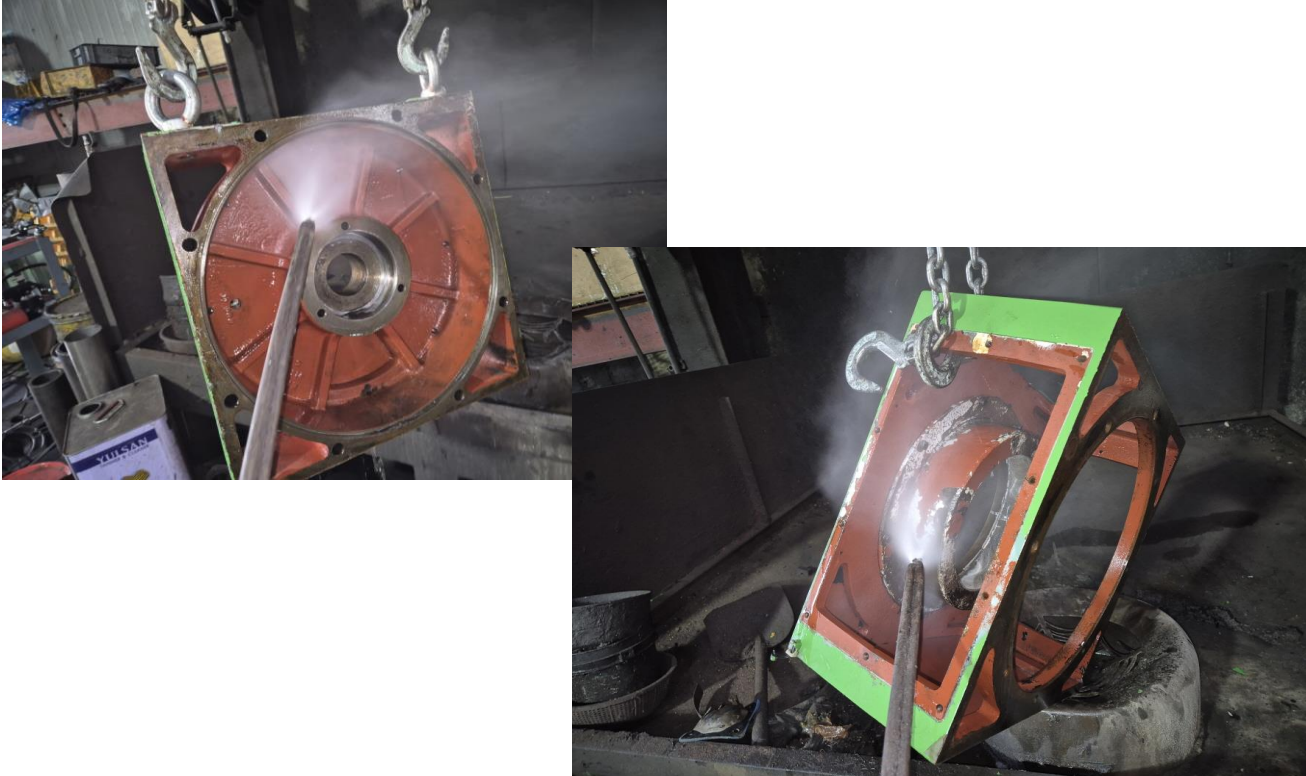
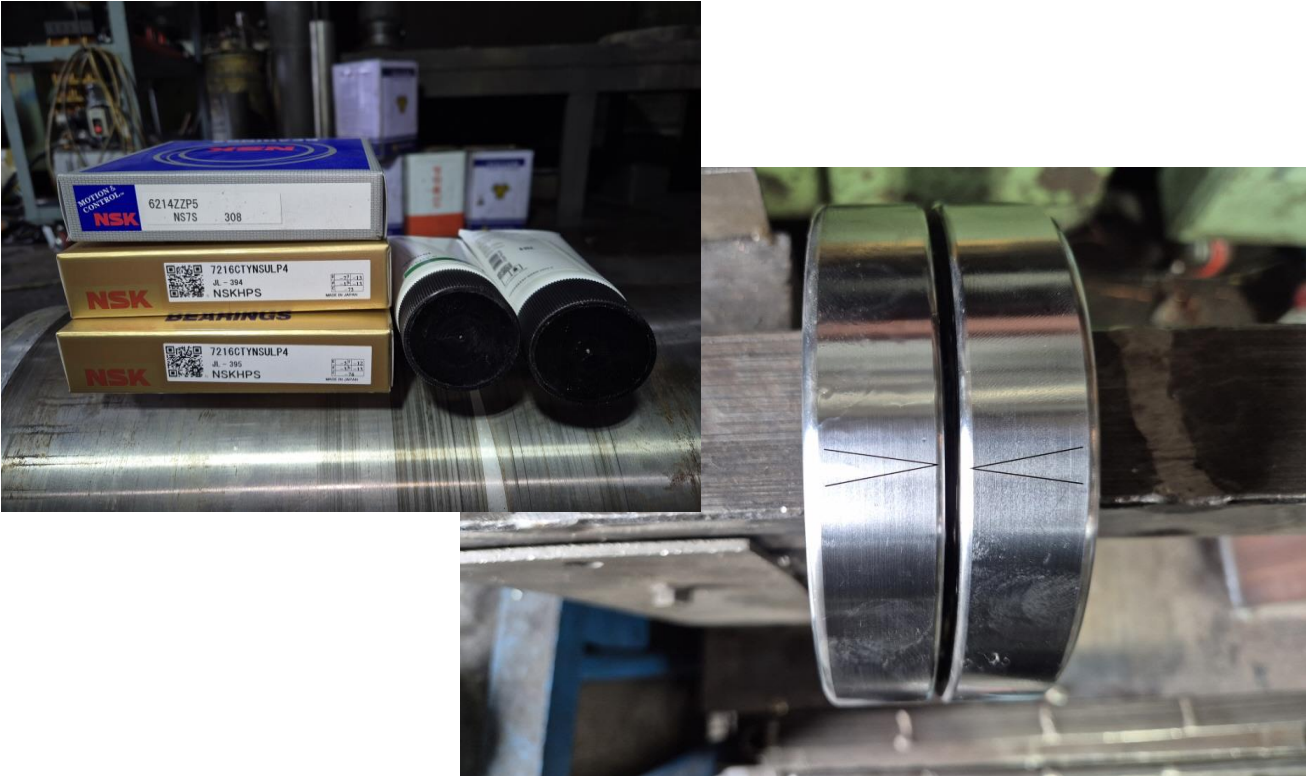
작업공정


VECTOR MOTOR OVERHAUL



STATOR 권체

세척 건조 후 식힘 실시

JIN YANG	작업 공정 사진
작업공정	VECTOR MOTOR OVERHAUL
	
조립부품	세척 실시
작업공정	VECTOR MOTOR OVERHAUL
	
소모품	신규 교환될 BEARING 예열 실시

JIN YANG	작업 공정 사진
작업공정	VECTOR MOTOR OVERHAUL
	
소모품	BEARING 예열교환 및 GREASE CHARGING 조립실시
작업공정	VECTOR MOTOR OVERHAUL
	
조립부품	ENCODER 교환

JIN YANG

작업 공정 사진

작업공정

VECTOR MOTOR OVERHAUL

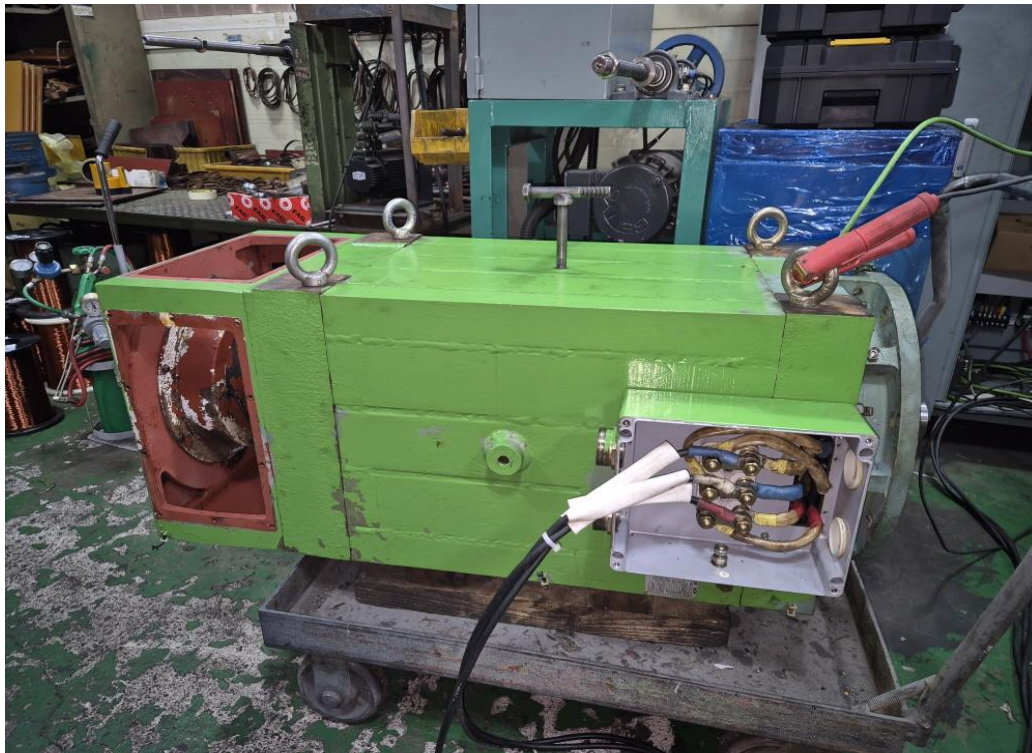


출고검사

절연저항 & △시 각상별 권선저항

작업공정

VECTOR MOTOR OVERHAUL



출고검사

시운전 TEST 실시

PC has Master Control for Drive A => Only term: 663 (pulse enable) and term: 65 x (control enable) are evaluated !!!

speed-controlled operation

- Drive A - Name
- Configuration
- Analog inputs
- Mechanics
- Limitations
- Digital inputs
- Analog outputs
- Monitoring
- Controller
- Traversing blocks
- Equalization contr
- Angular encoder i
- PROFIBUS paramet
- Spindle positionin
- Current setpoint fill
- Speed setpoint fill
- Motor data optimi:
- Password

Reference speed rpm
 correspond to V input voltage

Rotational direction
 Clockwise (positive)
 Counter-clockwise (nega

Torque: %

Stop with space bar !

- Controller enable PC (F8)
- Pulse enable module term, 663
- Controller enable term, 65
- Ramp-function generator enable
- Pulse enable NE term, 63/48
- Contr. enable NE term, 64/63

Setpoint i: Speed:
 Torque:
 Parameter set:
 Capacity utili:
 Actual = rpm
 Motor: Nm
 Motor current: A

Torque-generating curre: A(rms)
 Utilization, motor: %

STOP at the program change

Overview status A

Start (F9)
 Stop (Space Bar)
 Start via signal

Override:
 rpm

Traversing dialog