

작업공정사진철

고객명:

공사명: AC MOTOR REWINDING

규격: AC MOTOR 400HP 4P

REPAIR 내역: 분해 조립 및 조립부품 불순물 CLEANSING
STATOR REWINDING
INSULATING VARNISH DIPPING DRYING
양 측 HOUSING & SHAFT METALLIZING 연마
BEARING 교환
입 출고검사 시운전 TEST 및 COLOR PAINTING



<http://jinyangmotor.com/>



JIN YANG

작업 공정 사진

작업공정

AC MOTOR 400HP 4P 입고검사



Ass'y

분해 전

작업공정

AC MOTOR 400HP 4P 입고검사



권선검사

절연저항 & 각 상별 권선저항 이상

JIN YANG

작업 공정 사진

작업공정

AC MOTOR 400HP 4P 입고검사

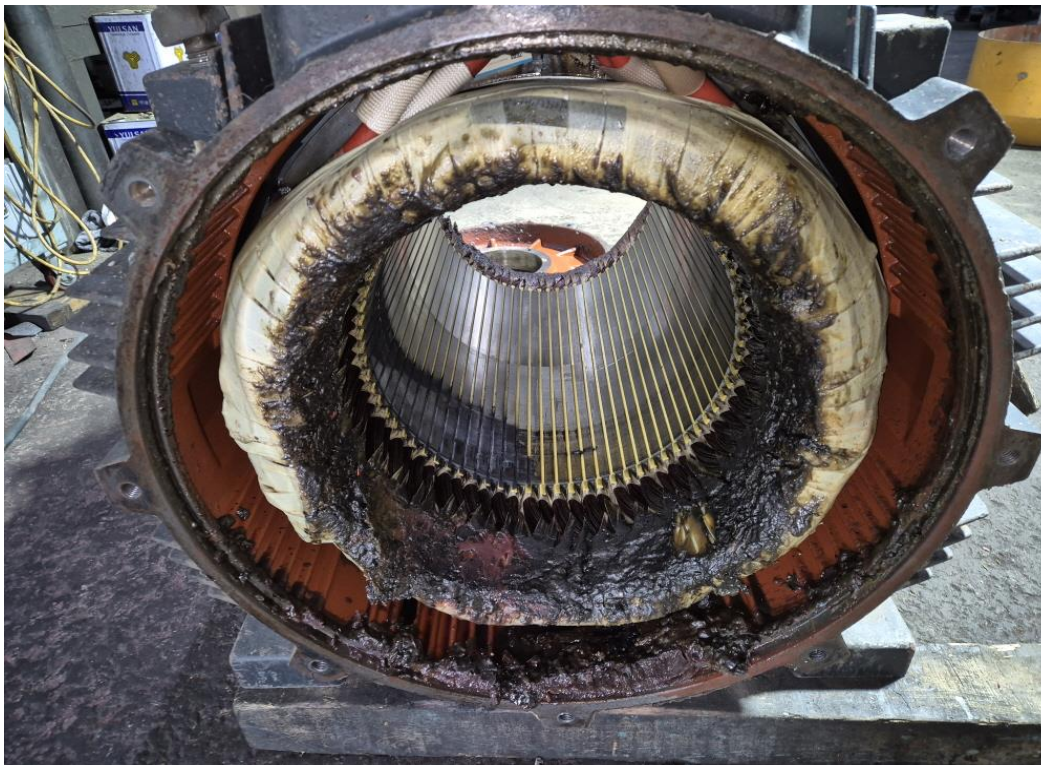


Ass'y

분해 실시

작업공정

AC MOTOR 400HP 4P 입고검사



STATOR 권체

분해 후

JIN YANG

작업 공정 사진

작업공정

AC MOTOR 400HP 4P 입고검사



STATOR 권선

부하측 BEARING 파손으로 인한 회전 마찰로 CORE가 밀려 소손

작업공정

AC MOTOR 400HP 4P 입고검사



STATOR 권체

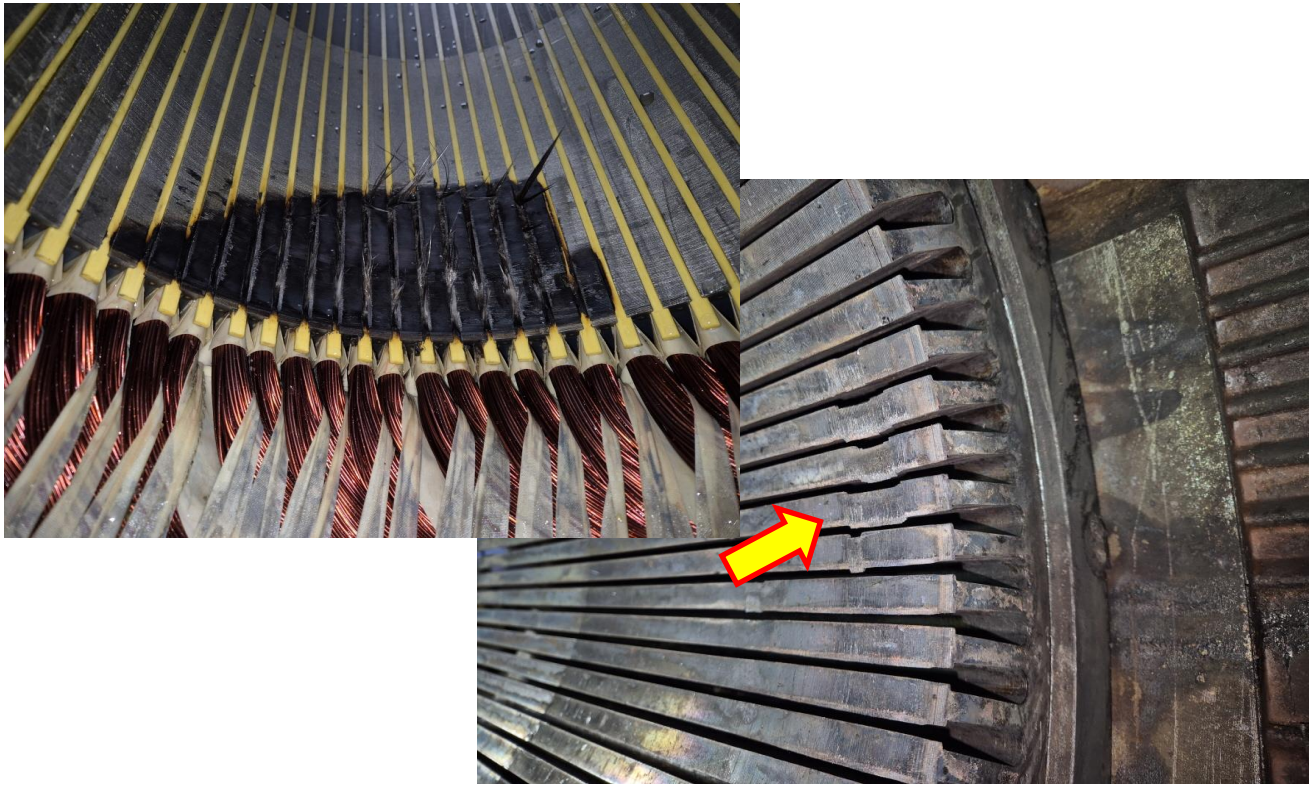
불순물 제거 세척 실시

JIN YANG

작업 공정 사진

작업공정

AC MOTOR 400HP 4P 입고검사

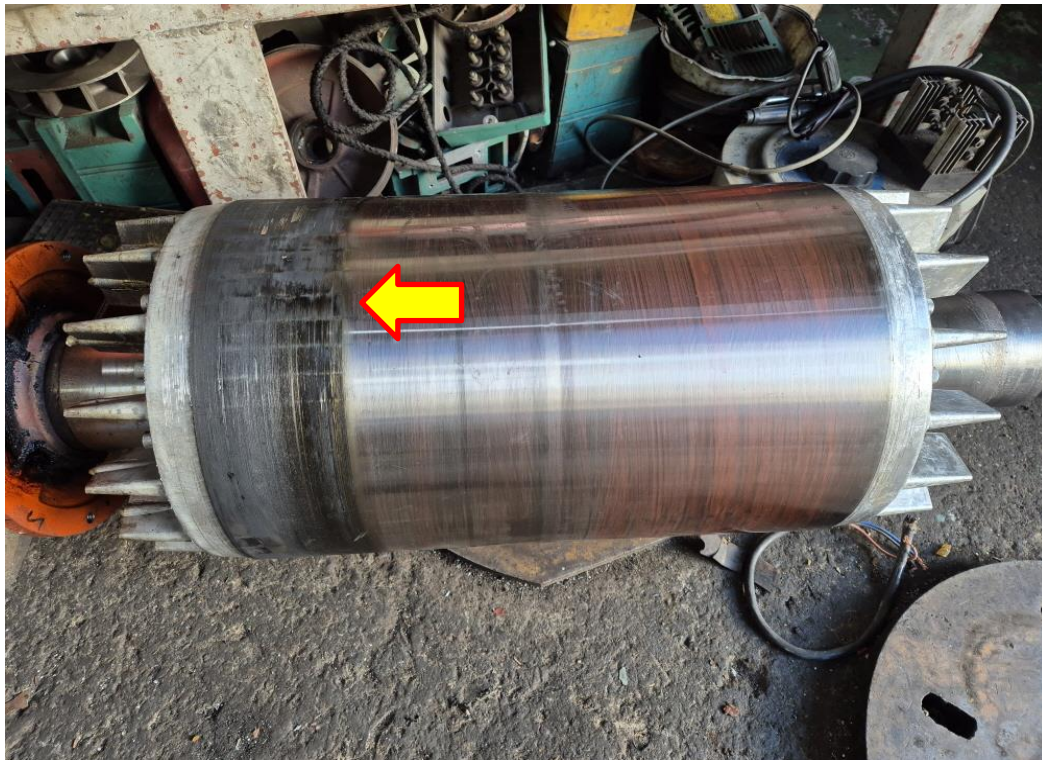


STATOR 권선

권선 손상 부



작업공정



AC MOTOR 400HP 4P 입고검사



ROTOR

부하측 BEARING 파손으로 회전 마찰

JIN YANG	작업 공정 사진
작업공정	AC MOTOR 400HP 4P 입고검사
	
부하측	SHAFT와 BEARING과의 융합 상태
작업공정	AC MOTOR 400HP 4P 입고검사
	
부하측	BEARING 고정 BRACKET EPOXY 소손으로 제작교환 필요

JIN YANG	작업 공정 사진
작업공정	AC MOTOR 400HP 4P 입고검사
	
BRACKET	부하측 HOUSING 검사 7.5/100으로 불량
작업공정	AC MOTOR 400HP 4P 입고검사
	
BRACKET	반 부하측 HOUSING 검사 10/100으로 불량

JIN YANG

작업 공정 사진

작업공정

AC MOTOR 400HP 4P REWINDING



STATOR 권체

재 권선 실시

작업공정

AC MOTOR 400HP 4P REWINDING



STATOR 권체

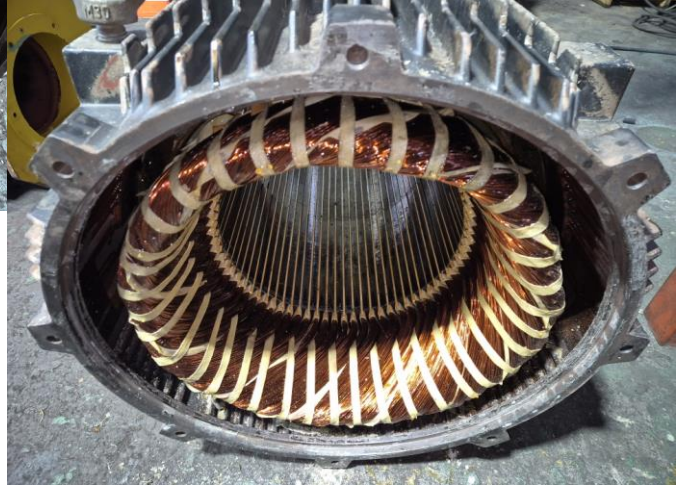
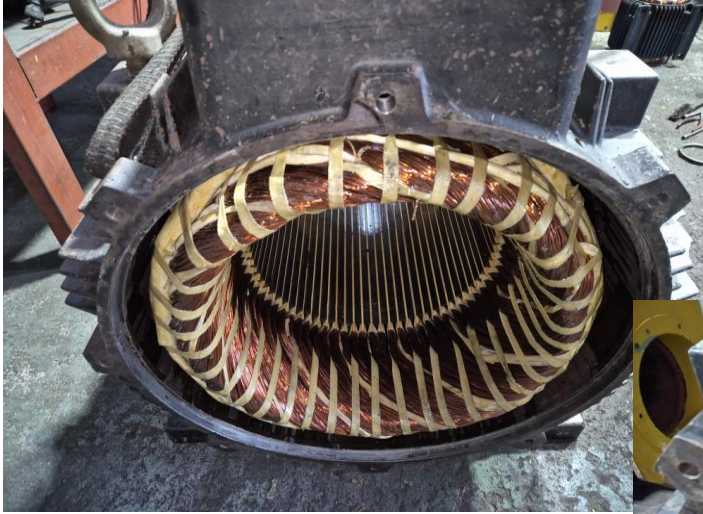
1,2차 INSULATING VARNISH DIPPING DRYING 실시

JIN YANG

작업 공정 사진

작업공정

AC MOTOR 400HP 4P REWINDING

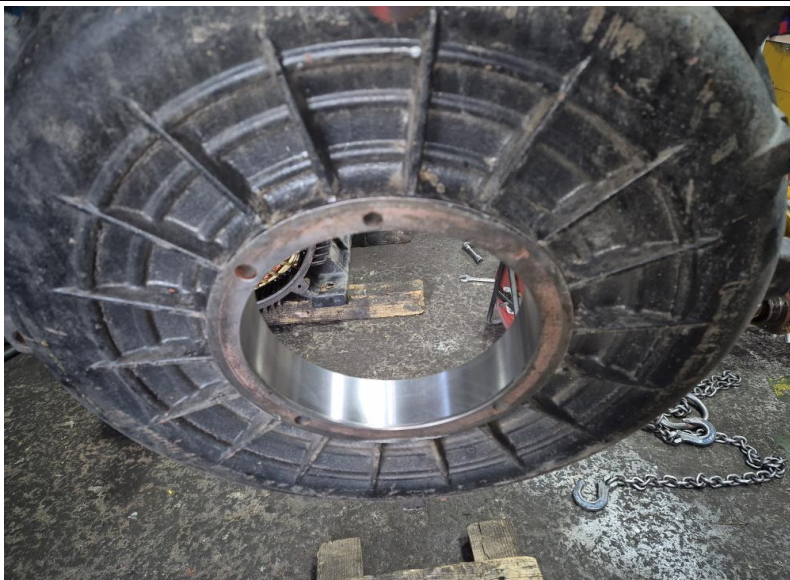


STATOR권체

INSULATING VARNISH DIPPING DRYING 실시 후



작업공정

AC MOTOR 400HP 4P REWINDING



BRACKET

부하측 HOUSING METALLIZING 연마 보수 후 검사 1/100

JIN YANG	작업 공정 사진
작업공정	AC MOTOR 400HP 4P REWINDING
	
BRACKET	반 부하측 HOUSING METALLIZING 연마 보수 후 검사 1/100
작업공정	AC MOTOR 400HP 4P REWINDING
	
BRACKET	부하측 BEARING부 SHAFT METALLIZING 연마 보수 후 검사 1.5/100

JIN YANG

작업 공정 사진

작업공정

AC MOTOR 400HP 4P REWINDING



부하측

BEARING 고정 BRACKET 소손으로 제작 후

작업공정

AC MOTOR 400HP 4P REWINDING



소모 품

교환될 양측 BEARING 예열 실시

JIN YANG

작업 공정 사진

작업공정

AC MOTOR 400HP 4P REWINDING



ROTOR

양측 BEARING 예열 교환 실시

작업공정

AC MOTOR 400HP 4P REWINDING



Ass'y 조립

BEARING 예열 교환 및 GREASE CHARGING 조립실시

JIN YANG

작업 공정 사진

작업공정

AC MOTOR 400HP 4P REWINDING



출고검사

절연저항 & 각 상별 권선저항

작업공정

AC MOTOR 400HP 4P REWINDING



출고검사

MOTOR가 기동을 못하는 현상 발생 즉 회전은 하나 가속이 안됨

JIN YANG

작업 공정 사진

작업공정

AC MOTOR 400HP 4P REWINDING



출고검사

CURRENT만 상승하고 MOTOR가 기동을 못함

작업공정

AC MOTOR 400HP 4P REWINDING



출고검사

기동을 못하는 것은 짐작컨데 ALUMINIUM BAR가 단락된 것으로 판단 했습
SIEMENS China MOTOR의 REPAIR시 검토의 대상이다.

<http://jinyangmotor.com/>

