

# 작업공정사진철

고객명: (주)  
공사명: SKP WHEEL DRIVE MOTOR 보수의 건

규격: DC MOTOR 22KW

REPAIR 내역: 분해 조립 및 불순물 CLEANSING DRYING  
INSULATING VARNISH DIPPING DRYING  
COMMUTATOR 동심도 가공 및 UNDERCUTTING  
BEARING 및 BRUSH 교환  
BLOWER 및 FAN MOTOR 보수  
입 출고검사 시운전 TEST



<http://jinyangmotor.com/>

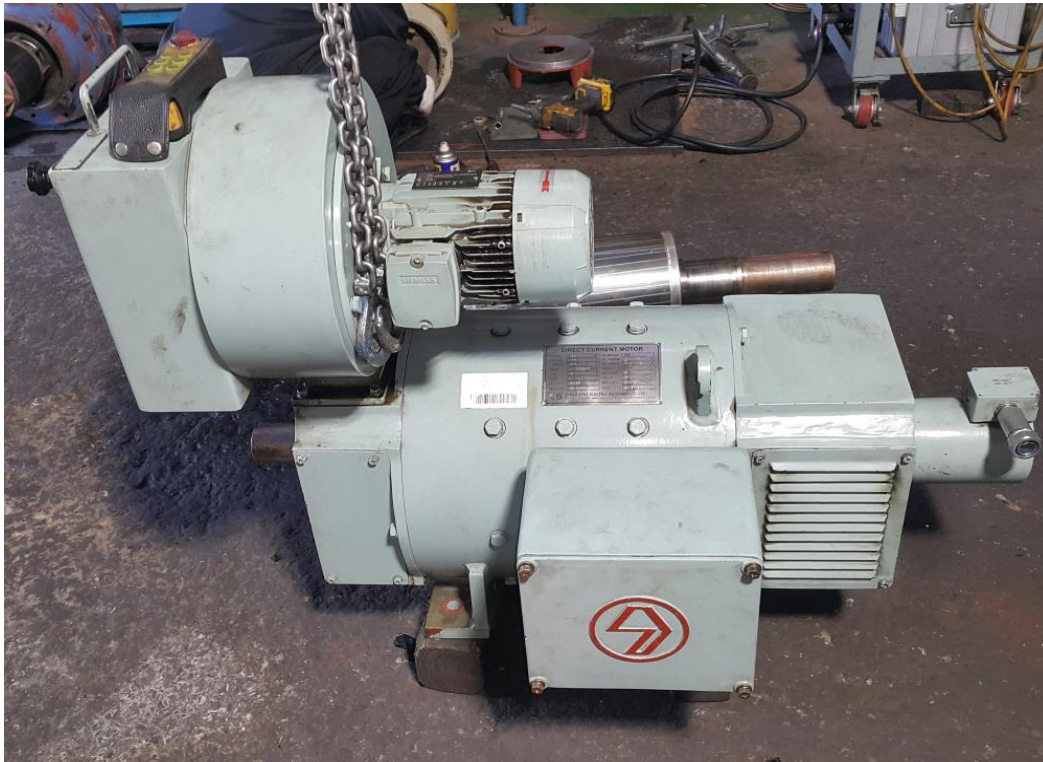


JIN YANG

작업 공정 사진

작업공정

DC MOTOR 22KW 입고검사



Ass'y

분해 전

작업공정

DC MOTOR 22KW 입고검사

ARMATURE  
절연저항



ARMATURE  
권선저항

FIELD  
절연저항



FIELD  
권선저항

권선검사

절연저항 & 권선저항

JIN YANG

작업 공정 사진

작업공정

DC MOTOR 22KW 입고검사



냉각 FAN MOTOR

절연저항 & 갓 상별 권선저항 동일

작업공정

DC MOTOR 22KW 입고검사



분해 후 권체

계자 권체 & ARMATURE

JIN YANG

# 작업 공정 사진

작업공정

DC MOTOR 22KW 입고검사



COMMUTATOR

마모 및 조흔 현상



작업공정

DC MOTOR 22KW 입고검사



BLOWER 분해실시

MOTOR FAN 파손으로 SHAFT 가공후 교환

JIN YANG	작업 공정 사진
작업공정	DC MOTOR 22KW OVERHAUL
	
권체	스팀세척 실시
작업공정	DC MOTOR 22KW OVERHAUL
	
권체	스팀세척 실시 후

JIN YANG

작업 공정 사진

작업공정

DC MOTOR 22KW OVERHAUL



조립 부품

세척 실시

작업공정

DC MOTOR 22KW OVERHAUL



권체

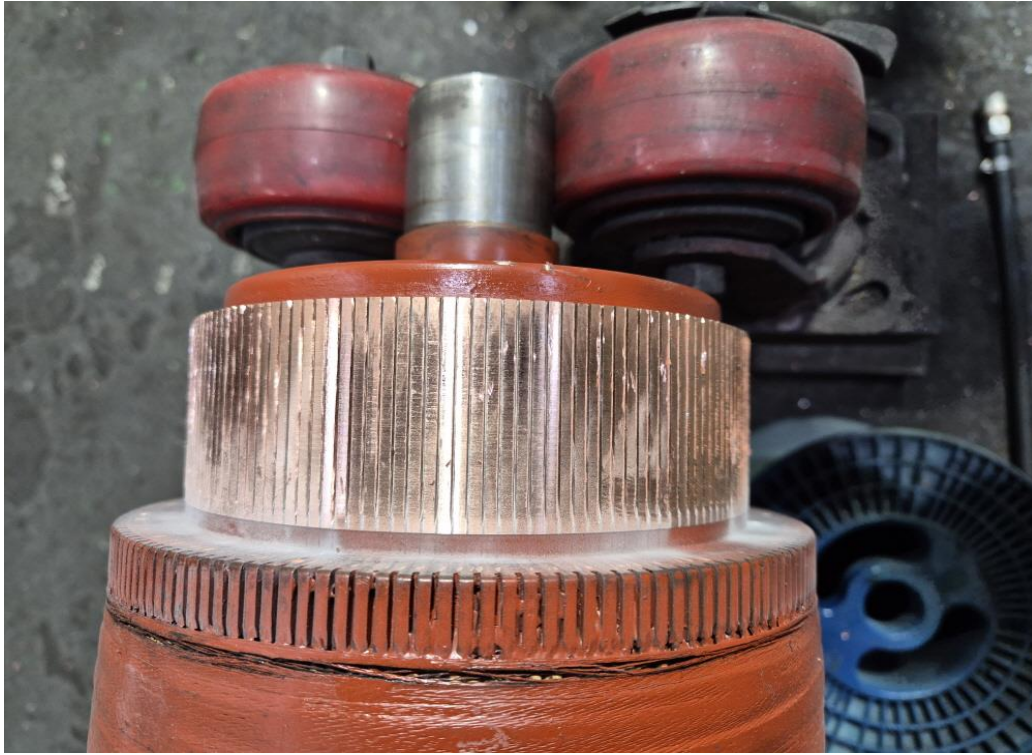
세척 후 건조 실시

JIN YANG

작업 공정 사진

작업공정

DC MOTOR 22KW OVERHAUL



COMMUTATOR

동심도 가공 홈파기 및 UNDERCUTTING 실시

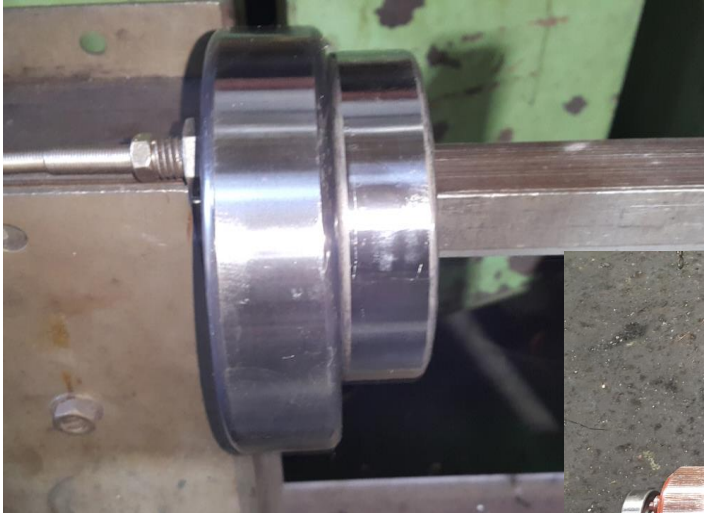





작업공정

DC MOTOR 22KW OVERHAUL



소모품

교환될 신규 BEARING & BRUSH

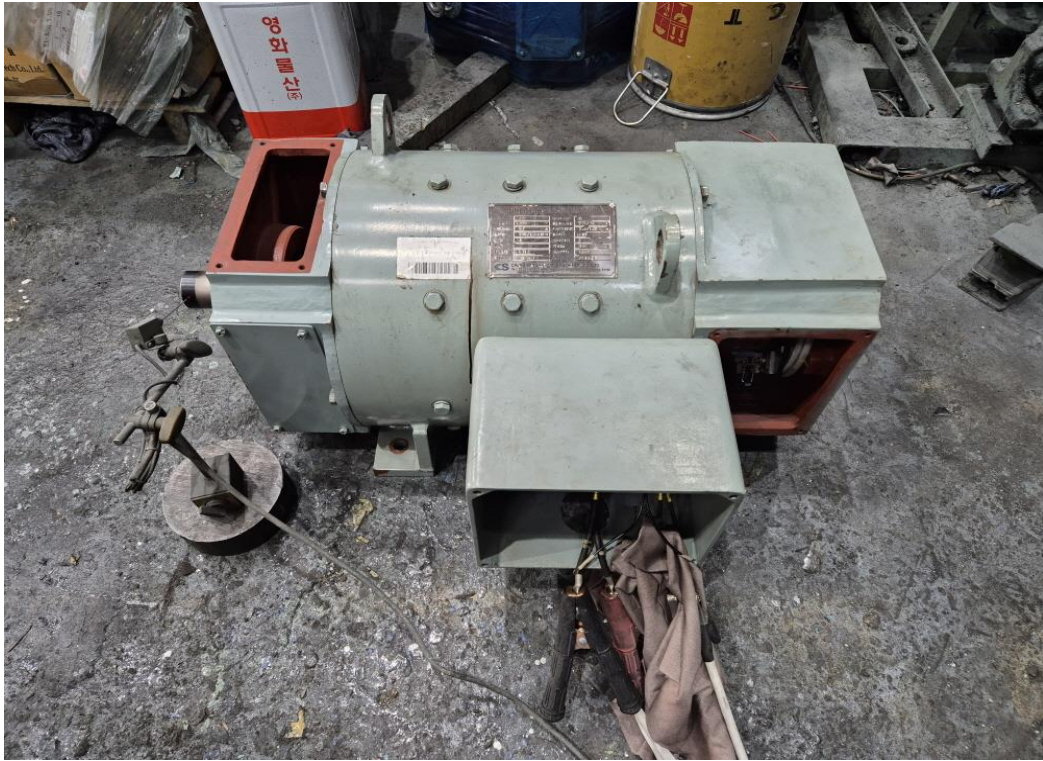
JIN YANG	작업 공정 사진
작업공정	DC MOTOR 22KW OVERHAUL
	
ARMATURE	BEARING 예열교환 실시
작업공정	DC MOTOR 22KW OVERHAUL
<p>ARMATURE 절연저항</p>  <p>FIELD 절연저항</p> 	<p>ARMATURE 권선저항</p>  <p>FIELD 권선저항</p> 
출고검사	절연저항 & 권선저항

JIN YANG

작업 공정 사진

작업공정

DC MOTOR 22KW OVERHAUL



출고검사

시운전 TEST 실시

작업공정

DC MOTOR 22KW OVERHAUL



출고검사

시운전 TEST 실시 운전 CURRENT

JIN YANG

작업 공정 사진

작업공정

DC MOTOR 22KW OVERHAUL



BLOWER

국내산으로 교환 가능토록 FAN부가공

작업공정

DC MOTOR 22KW OVERHAUL



BLOWER

절연저항 & 각 상별 권선저항

JIN YANG

작업 공정 사진

작업공정

DC MOTOR 22KW OVERHAUL



BLOWER

시운전 TEST 실시

작업공정

DC MOTOR 22KW OVERHAUL



BLOWER

시운전 TEST 실시 운전 CURRENT



