

작업공정사진철

고객명: (주)
공사명: 창원 수소 액화 건설 AC MOTOR OVERHAUL

규격: AC 84KW 440V 2P

REPAIR 내역: 분해 및 불순물 CLEANSING DRYING
INSULATING VARNISH DIPPING DRYING
SHAFT 2면 METALLIZING 연마
양측 HOUSING METALLIZING 연마
반 부하측 BEARING 고정 COVER WELDING
BEARING 및 냉각 FAN 교환
입 출고검사 시운전 TEST



<http://jinyangmotor.com/>

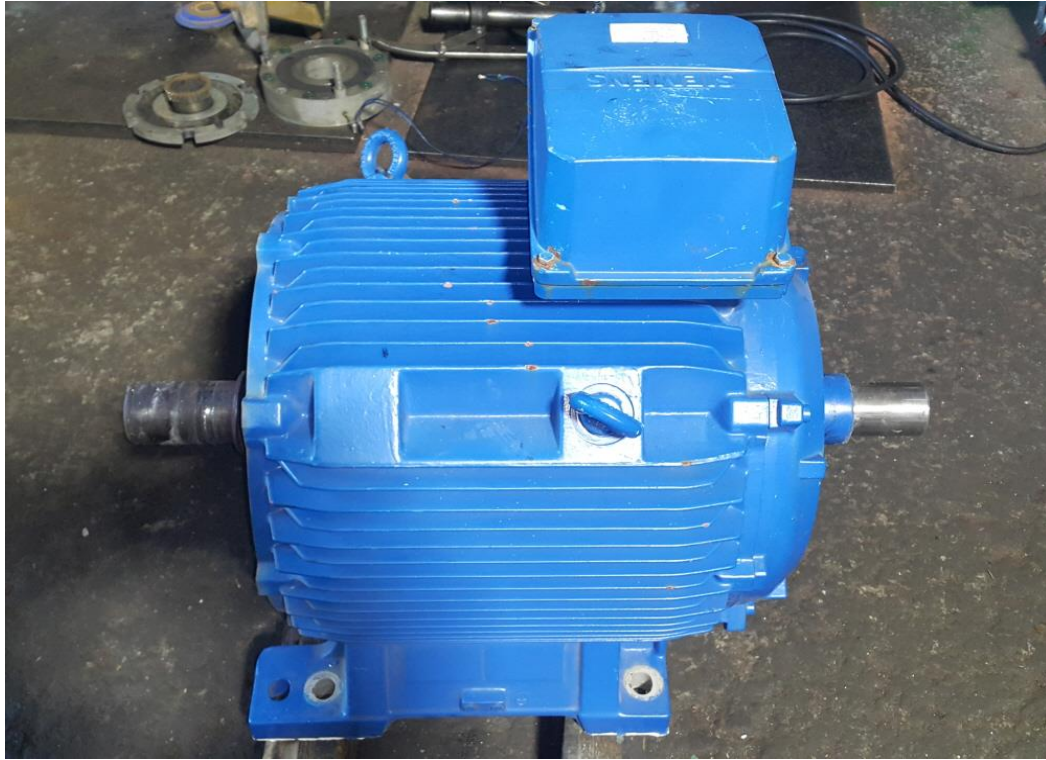


JIN YANG

작업 공정 사진

작업공정

AC MOTOR 84KW 2P 입고검사



Ass'y

분해 전

작업공정

AC MOTOR 84KW 2P 입고검사



MOTOR 권선검사

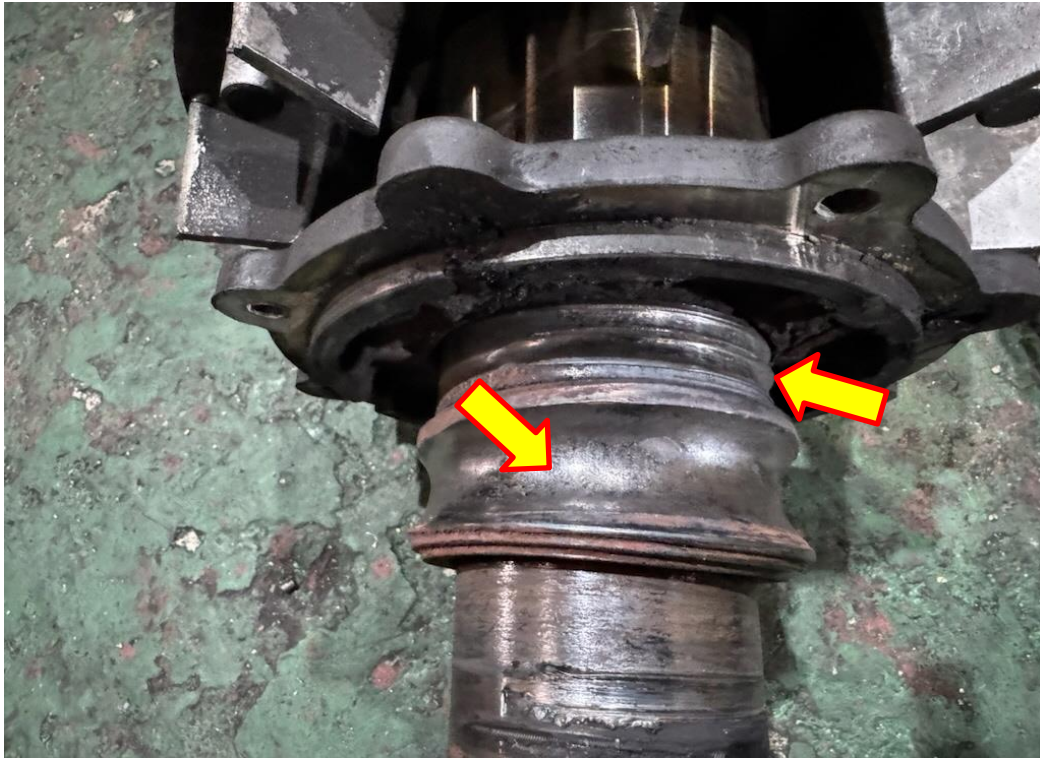
절연저항 & 각 상별 권선저항 동일

JIN YANG

작업 공정 사진

작업공정

AC MOTOR 84KW 2P 입고검사

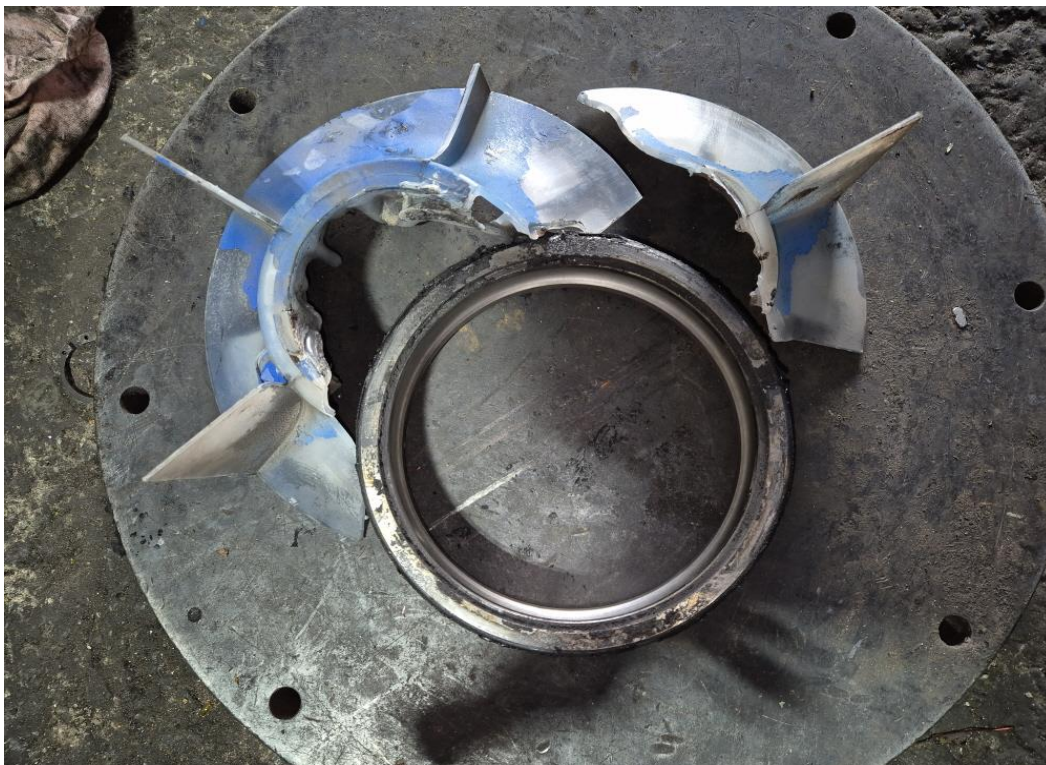


반 부하측 SHAFT

BEARING과 열 파손으로 인해 SHAFT와 융합되고 쳐져 내부 COVER와 SHAFT도 마찰 마모 됨

작업공정

AC MOTOR 84KW 2P 입고검사



반 부하측

BEARING 과열 파손으로 냉각 FAN 소손

<http://jinyangmotor.com/>

JIN YANG

작업 공정 사진

작업공정

AC MOTOR 84KW 2P 입고검사

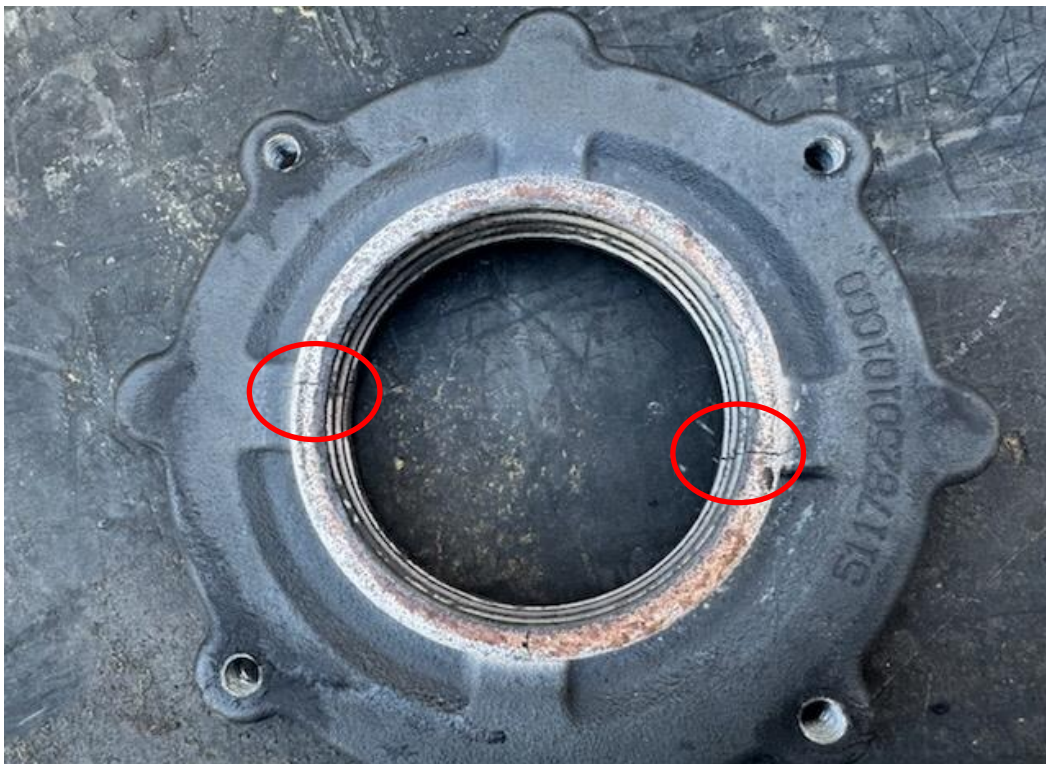


반 부하측

BEARING 내부 고정 BRACKET CRACK현상

작업공정

AC MOTOR 84KW 2P 입고검사



반 부하측

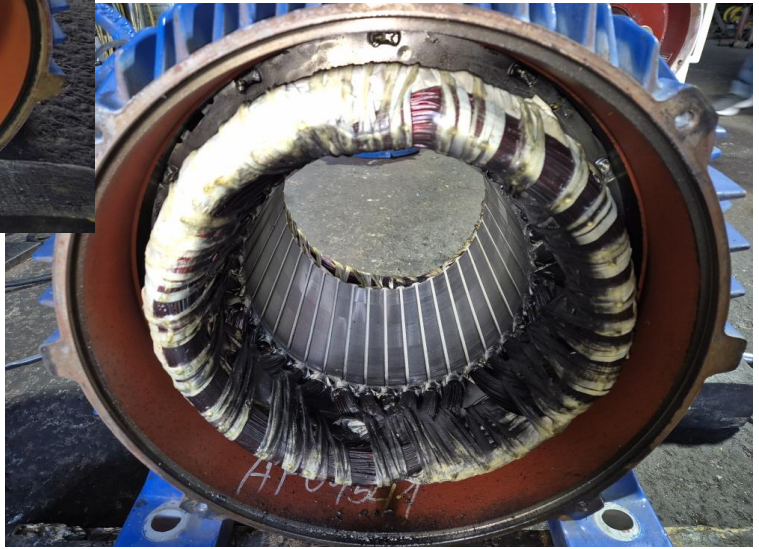
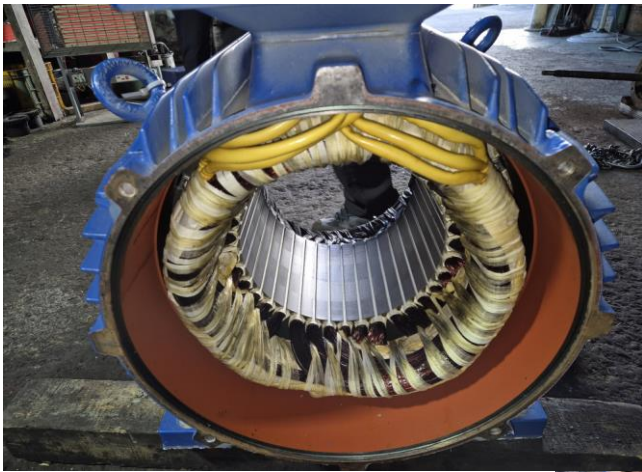
BEARING 고정 BRACKET CRACK현상으로 보수후 사용 운전시 이상이 없을것으로 판단되어 WELDING후 재 사용

JIN YANG

작업 공정 사진

작업공정

AC MOTOR 84KW 2P 입고검사

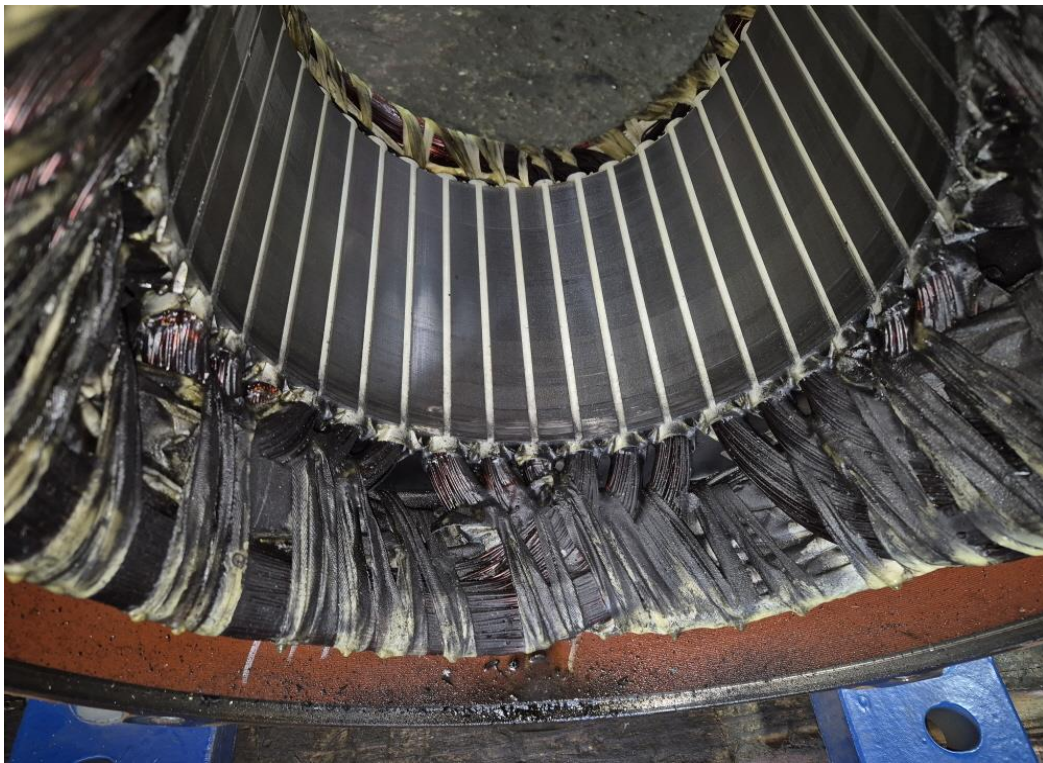


STATOR 권체

분해 후 양측 권선부

작업공정

AC MOTOR 84KW 2P 입고검사



권체 반 부하측

GREASE가 흘러 철분과 함께 권선에 흡착되어 굳어짐

JIN YANG

작업 공정 사진

작업공정

AC MOTOR 84KW 2P 입고검사



BRACKET

부하측 HOUSING 보수 전 검사 5/100로 불량

작업공정

AC MOTOR 84KW 2P 입고검사



BRACKET

반 부하측 HOUSING 보수 전 검사 5/100로 불량

JIN YANG

작업 공정 사진

작업공정

AC MOTOR 84KW 2P OVERHAUL



STATOR 권체

불순물 제거 및 세척 실시

작업공정

AC MOTOR 84KW 2P OVERHAUL



STATOR 권체

세척 건조 후 URETHANE MODIFIED ACRYLIC COATING 실시

JIN YANG

작업 공정 사진

작업공정

AC MOTOR 84KW 2P OVERHAUL



반 부하측

BEARING 내부고정 BRACKET WELDING 보수 후



작업공정



AC MOTOR 84KW 2P OVERHAUL



BRACKET

부하측 HOUSING METALLIZING 연마 실시 후 검사 1/100

JIN YANG	작업 공정 사진
작업공정	AC MOTOR 84KW 2P OVERHAUL
	
BRACKET	반 부하측 HOUSING METALLIZING 연마 실시 후 검사 1/100
작업공정	AC MOTOR 84KW 2P OVERHAUL
	
반 부하측	BEARING부 외 METALLIZING 연마 실시 후 검사 1/100

JIN YANG	작업 공정 사진
작업공정	AC MOTOR 84KW 2P OVERHAUL
	
반 부하측	SHAFT & KEY가공 및 냉각FAN교환
작업공정	AC MOTOR 84KW 2P OVERHAUL
	
ROTOR	교환될 BEARING 예열실시

JIN YANG	작업 공정 사진
----------	----------

작업공정	AC MOTOR 84KW 2P OVERHAUL
------	---------------------------



조립부품	BEARING 예열교환 및 GREASE CHARGING 조립실시
------	-------------------------------------

그 주기는 뒷면에 자료 첨부해 드립니다.

작업공정	AC MOTOR 84KW 2P OVERHAUL
------	---------------------------



출고검사	절연저항 & 각상별 권선저항
------	-----------------

JIN YANG

작업 공정 사진

작업공정

AC MOTOR 84KW 2P OVERHAUL

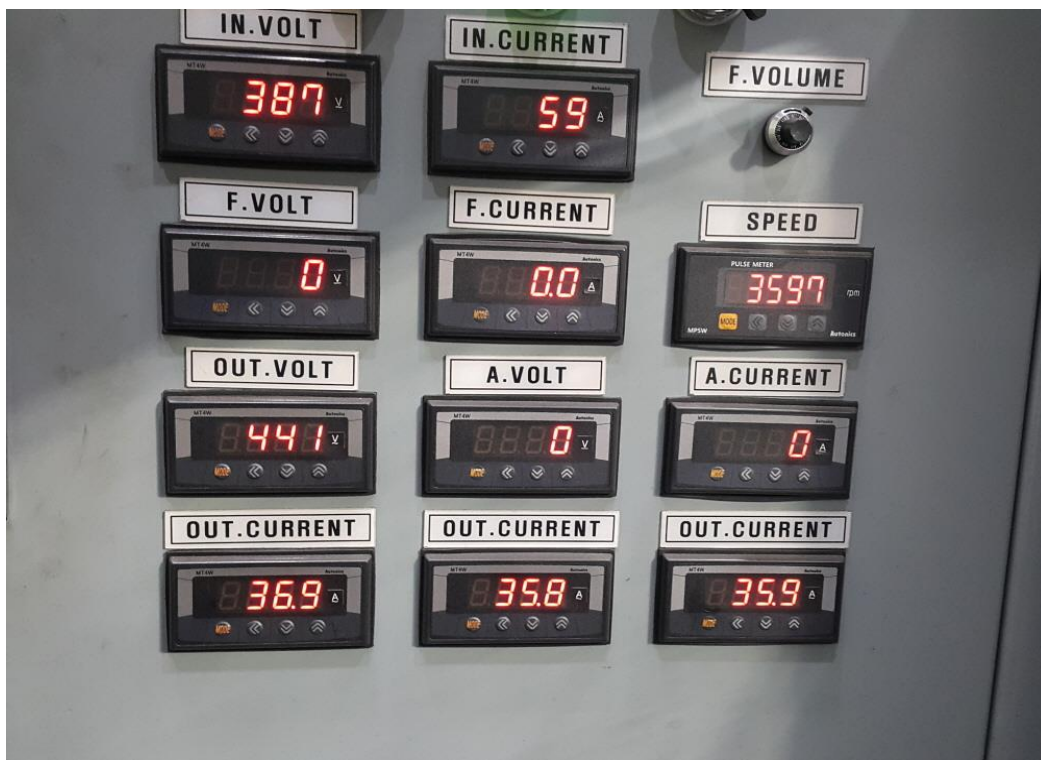


출고검사

시운전 TEST 실시







작업공정

AC MOTOR 84KW 2P OVERHAUL



출고검사

시운전 TEST 실시 운전 CURRENT

JIN YANG		작업 공정 사진	
작업공정		AC MOTOR 84KW 2P OVERHAUL	
부하측 START		반부하측 START	
30분 후		30분 후	
출고검사	BEARING 온상승 검사		
작업공정		AC MOTOR 84KW 2P OVERHAUL	
50분 후		50분 후	
출고검사	BEARING 온상승 검사		

※ 현업에 참고 하십시오

GREASE CHARGING INTERVAL MANUAL

■ 볼 베어링의 윤활주기(GREASE)

베어링 NO.	치수 mm			운전중 보충량(g)	분해시 초기량(g)	보충간격(시간)				
	내경	외경	폭			10극	8극	6극	4극	2극
6311	55	120	29	35	80	8500	8500	6000	3500	1200
6312	60	130	31	40	100	8500	8000	6000	3500	1200
6313	65	140	33	45	120	8500	7500	5500	3000	1200
6314	70	150	35	50	150	8500	7000	5000	3000	-
6315	75	160	37	55	180	8500	6500	4500	2500	-
6316	80	170	39	60	210	8500	6500	4500	2500	-
6317	85	180	41	65	240	7500	6000	4000	2500	-
6318	90	190	43	70	280	7500	5500	4000	2000	-
6319	95	200	45	75	320	7000	5500	3500	1500	-
6320	100	215	47	80	370	7000	5000	3500	1500	-
6321	105	225	49	85	420	6500	5000	3000	1500	-
6322	110	240	50	90	510	6500	4500	3000	1000	-
6324	120	260	55	100	680	6000	4000	2500	1000	-
6211	55	100	21	25	50	10000	9500	7000	4000	1500
6212	60	110	22	30	65	10000	9000	6500	4000	1200
6213	65	120	23	30	75	10000	8500	6000	3500	1200
6214	70	125	24	35	95	10000	8000	5500	3500	1000
6215	75	130	25	40	115	9500	7500	5000	3000	-
6216	80	140	26	40	135	9500	7000	5000	3000	-
6217	85	150	28	45	150	9000	7000	4500	2500	-
6218	90	160	30	50	175	9000	6500	4500	2500	-
6219	95	170	32	55	200	8500	6500	4000	2000	-
6220	100	180	34	60	235	8500	6000	4000	2000	-
6221	105	190	36	65	265	8000	6000	3500	2000	-
6222	110	200	38	70	320	7500	5500	3500	1500	-
6224	120	215	40	85	400	7000	5000	3000	1500	-

GREASE CHARGING INTERVAL MANUAL

■ 로울러 베어링의 윤활주기(GREASE)

베어링 NO.	치수 mm			운전중 보충량(g)	분해시 초기량(g)	보충 간 격(시간)				
	내경	외경	폭			10급	8급	6급	4급	2급
NU311	55	120	29	35	70	5500	4000	3000	1500	-
NU312	60	130	31	40	80	5000	4000	3000	1500	-
NU313	65	140	33	45	100	5000	3500	2500	1500	-
NU314	70	150	35	50	120	4500	3500	2500	1500	-
NU315	75	160	37	55	140	4000	3000	2000	1000	-
NU316	80	170	39	60	160	4000	3000	2000	1000	-
NU317	85	180	41	65	180	3500	3000	2000	1000	-
NU318	90	190	43	70	210	3500	2500	2000	1000	-
NU319	95	200	45	75	250	3500	2500	1500	900	-
NU320	100	215	47	80	290	3500	2500	1500	800	-
NU321	105	225	49	85	330	3000	2500	1500	700	-
NU322	110	240	50	90	400	3000	2000	1500	700	-
NU324	120	260	55	100	550	3000	2000	1000	500	-
NU211	55	100	21	25	45	6500	5000	3500	2000	-
NU212	60	110	22	30	50	6000	4500	3500	2000	-
NU213	65	120	23	30	65	5500	4500	3000	2000	-
NU214	70	125	24	35	75	5500	4000	3000	1500	-
NU215	75	130	25	40	90	5000	4000	2500	1500	-
NU216	80	140	26	40	100	5000	3500	2500	1500	-
NU217	85	150	28	45	115	4500	3500	2500	1500	-
NU218	90	160	30	50	135	4500	3500	2000	1000	-
NU219	95	170	32	55	160	4500	3000	2000	1000	-
NU220	100	180	34	60	185	4000	3000	2000	1000	-
NU221	105	190	36	65	210	4000	3000	2000	1000	-
NU222	110	200	38	70	250	3500	3000	2000	1000	-
NU224	120	215	40	85	315	3500	2500	1500	800	-