

# 작업공정사진철

고객명:

공사명: AC MOTOR REWINDING

규격: AC MOTOR 200HP 8P

REPAIR 내역: 분해 조립 및 조립부품 불순물 CLEANSING  
STATOR REWINDING  
INSULATING VARNISH DIPPING DRYING  
부하측 SHAFT BEARING부 METALLIZING 연마  
BEARING 교환  
입 출고검사 시운전 TEST



<http://jinyangmotor.com/>



JIN YANG

# 작업 공정 사진

작업공정

AC MOTOR 150KW 4P 입고검사



Ass'y

분해 실시



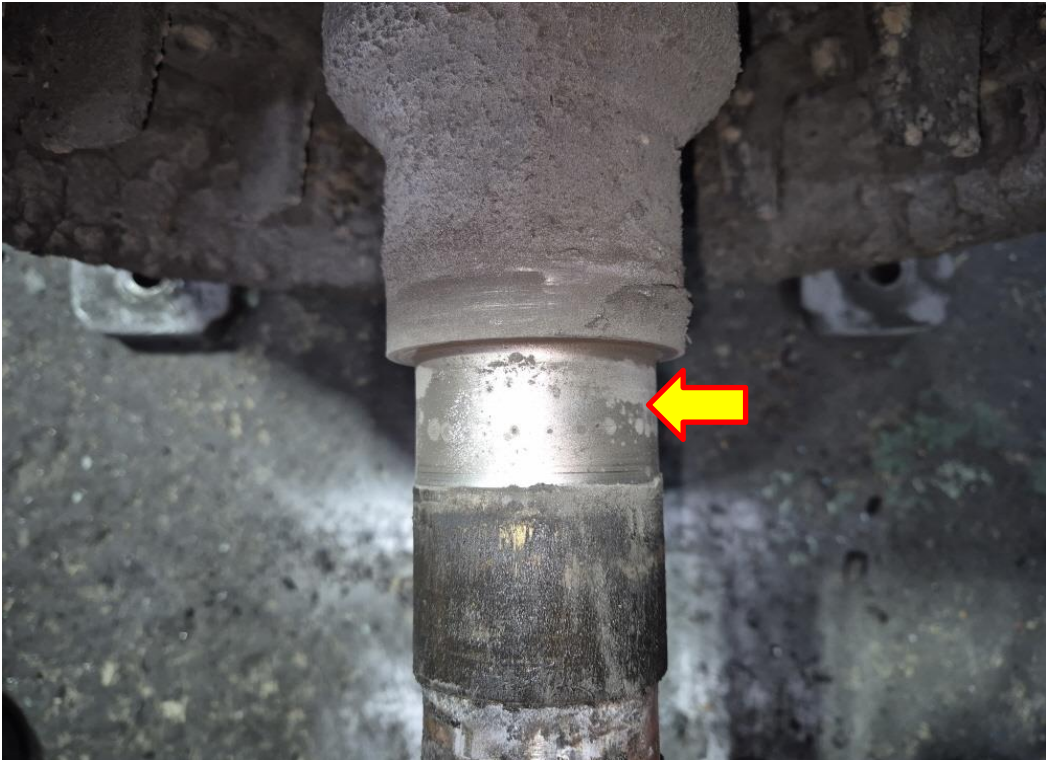
작업공정

AC MOTOR 150KW 4P 입고검사



Ass'y

분해 실시

JIN YANG	작업 공정 사진
작업공정	AC MOTOR 150KW 4P 입고검사
 <p data-bbox="156 813 252 853">부하측</p>	 <p data-bbox="1337 504 1437 544">반부하</p>
양측 통풍카바	MOTOR 내부 발화로 인한 소손
작업공정	AC MOTOR 150KW 4P 입고검사
	
부하측	BEARING부 마모

JIN YANG

### 작업 공정 사진

작업공정

AC MOTOR 150KW 4P 입고검사



STATOR 권체

SHAFT 마모로 인한 ROTOR와의 마찰로 CORE 밀립현상으로 권선손손

작업공정

AC MOTOR 150KW 4P 입고검사



STATOR 권체

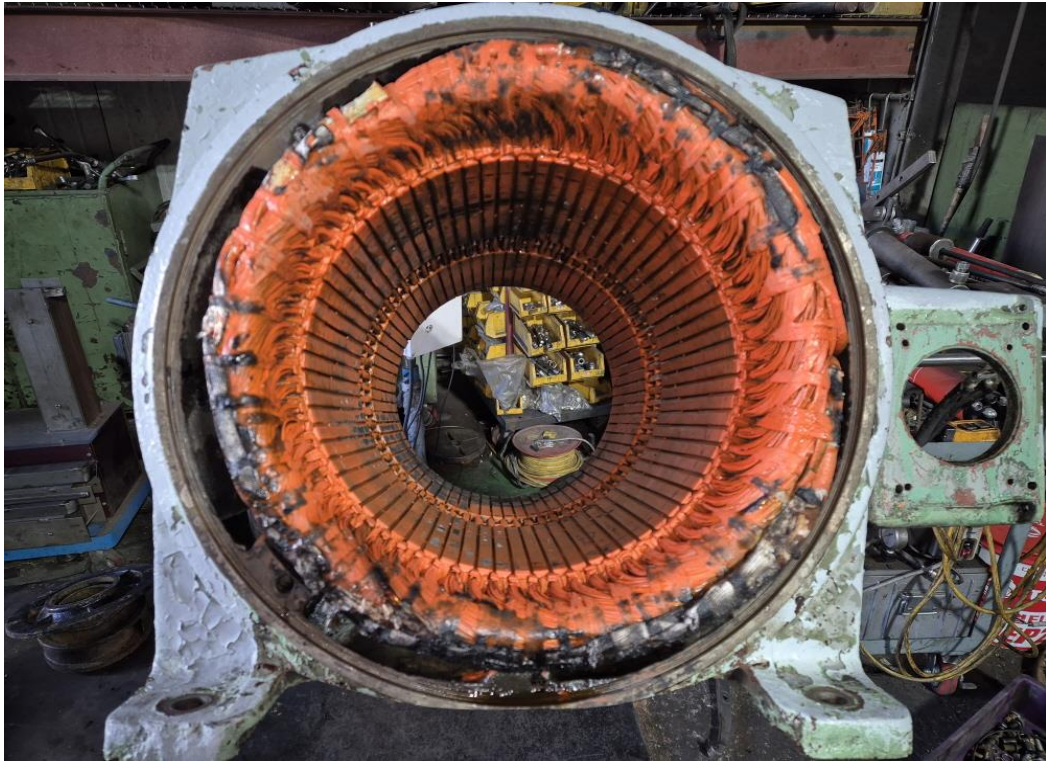
구조적인 원인으로 재권선시 하자에대한 상당한 염려와 우려가 있다

JIN YANG

# 작업 공정 사진

작업공정

AC MOTOR 150KW 4P 입고검사

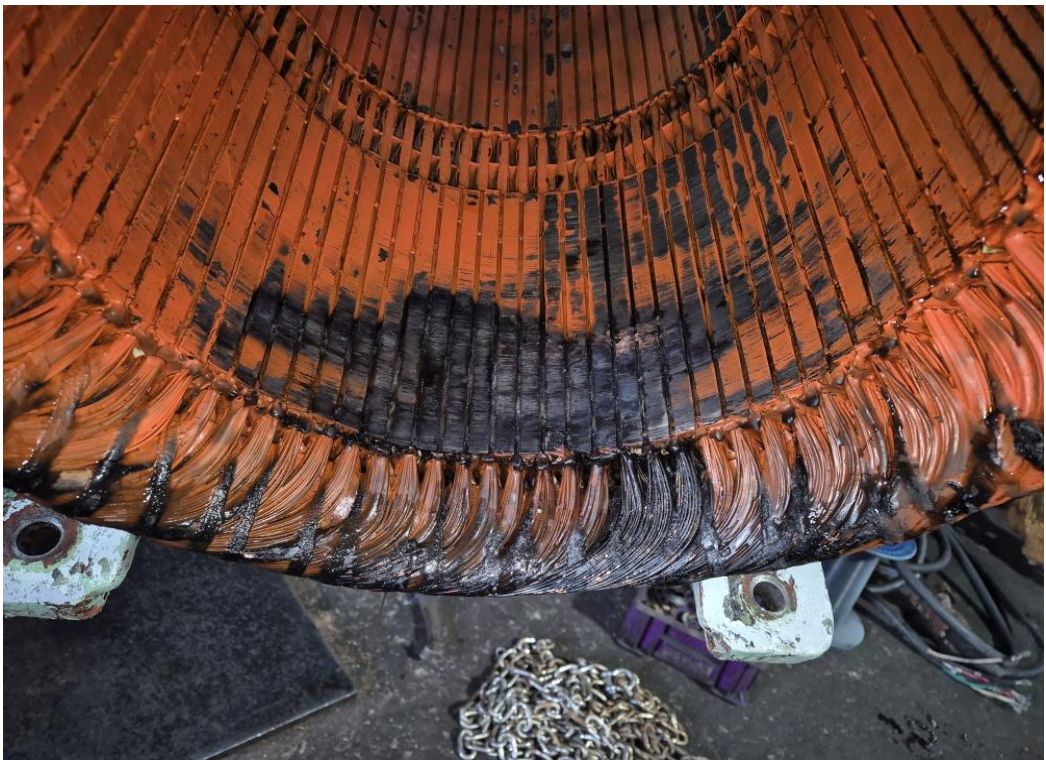


STATOR 권체

세척 실시

작업공정

AC MOTOR 150KW 4P 입고검사



STATOR 권체

세척 후 권선 소손부

JIN YANG	작업 공정 사진
작업공정	AC MOTOR 150KW 4P REWINDING
	
STATOR 권체	재 권선 실시
작업공정	AC MOTOR 150KW 4P REWINDING
	
STATOR 권체	결선 실시 및 BANDING 실시

JIN YANG

# 작업 공정 사진

작업공정

AC MOTOR 150KW 4P REWINDING



STATOR 권선

INSULATING VARNISH DIPPING DRYING 실시

작업공정

AC MOTOR 150KW 4P REWINDING



STATOR 권선

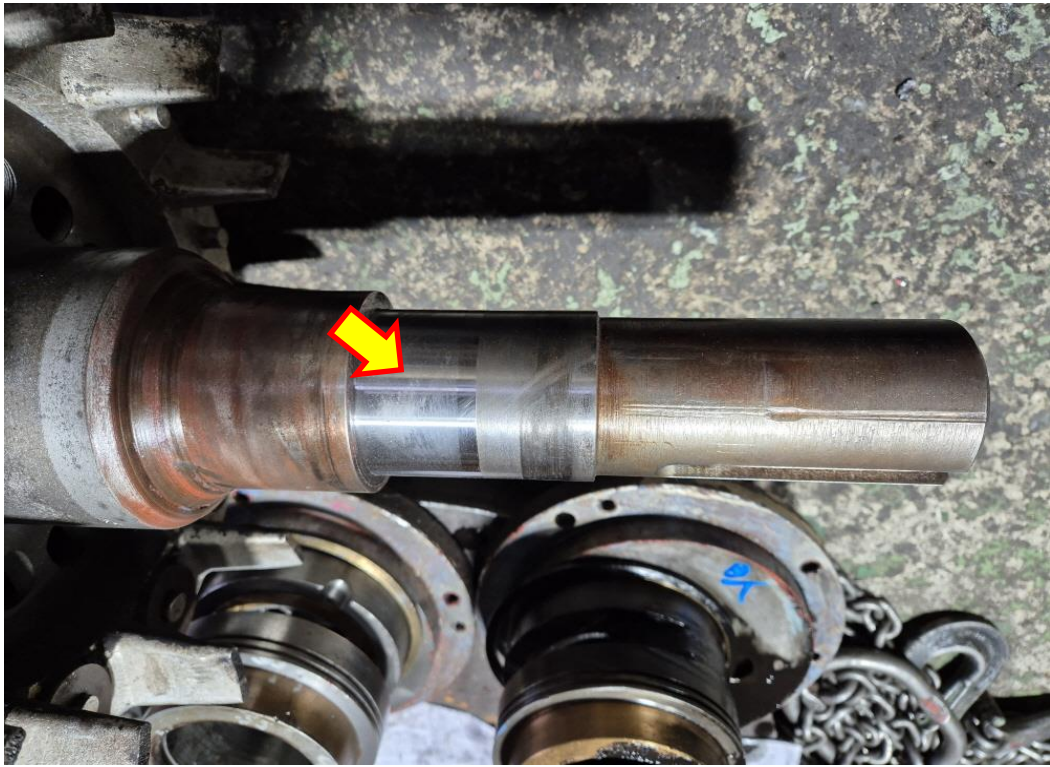
INSULATING VARNISH DIPPING DRYING 실시 후

JIN YANG

# 작업 공정 사진

작업공정

AC MOTOR 150KW 4P REWINDING



BRACKET

부하 BEARING부 METALLIZING 연마 후

작업공정

AC MOTOR 150KW 4P REWINDING



ROTOR

BEARING교환 실시

JIN YANG

# 작업 공정 사진

작업공정

AC MOTOR 150KW 4P REWINDING



ROTOR

BEARING 예열교환 실시

작업공정

AC MOTOR 150KW 4P REWINDING



출고검사

절연저항 & 각상별 권선저항

JIN YANG

작업 공정 사진

작업공정

AC MOTOR 150KW 4P REWINDING

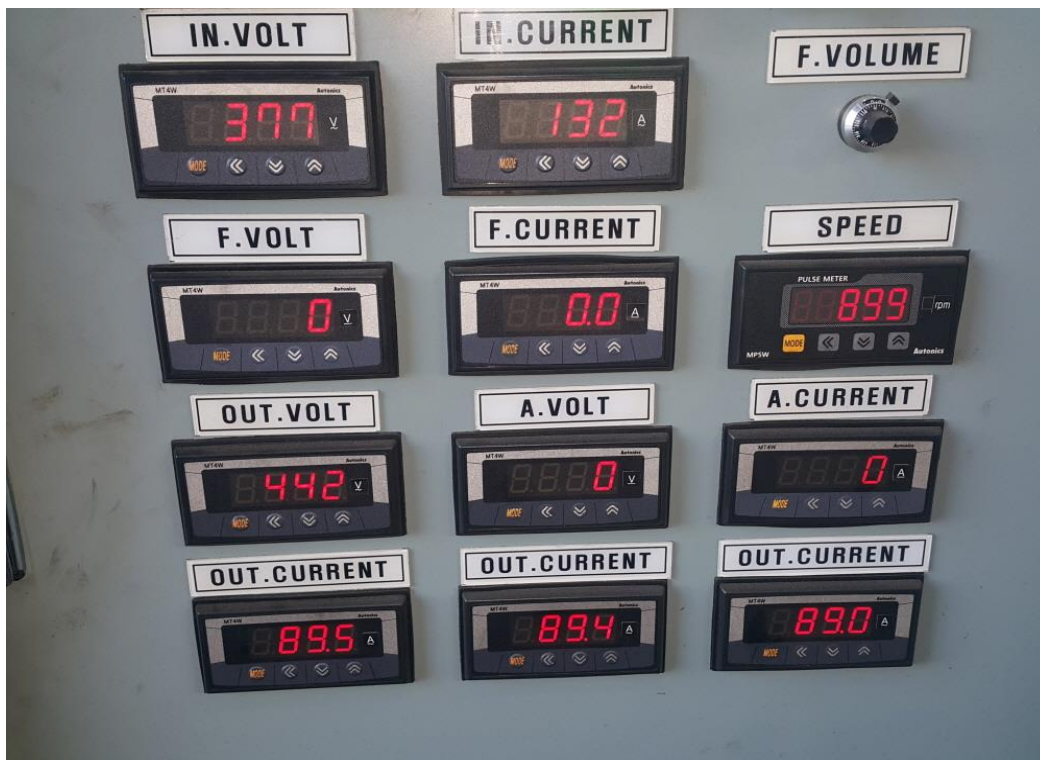


출고검사

시운전 TEST 실시

작업공정

AC MOTOR 150KW 4P REWINDING



출고검사

시운전 TEST실시 운전 CURRENT

