

작업 공정 사진

고객명: (주)
공사명: 고단 냉동기 MOTOR

규격: 냉동기 COMPRESSOR 440V 460KW 2P

REPAIR 내역: 분해 조립 및 조립부품 불순물 CLEANSING
(STATOR REWINDING
(INSULATING VARNISH DIPPING DRYING
(사급 BEARING 교환
(입 출고검사 시운전 TEST 및 COLOR PAINTING



<http://jinyangmotor.com/>



JIN YANG

작업 공정 사진

작업공정

AC MOTOR 460KW 2P 입고검사



Ass'y

분해 전

작업공정

AC MOTOR 460KW 2P 입고검사



권선검사

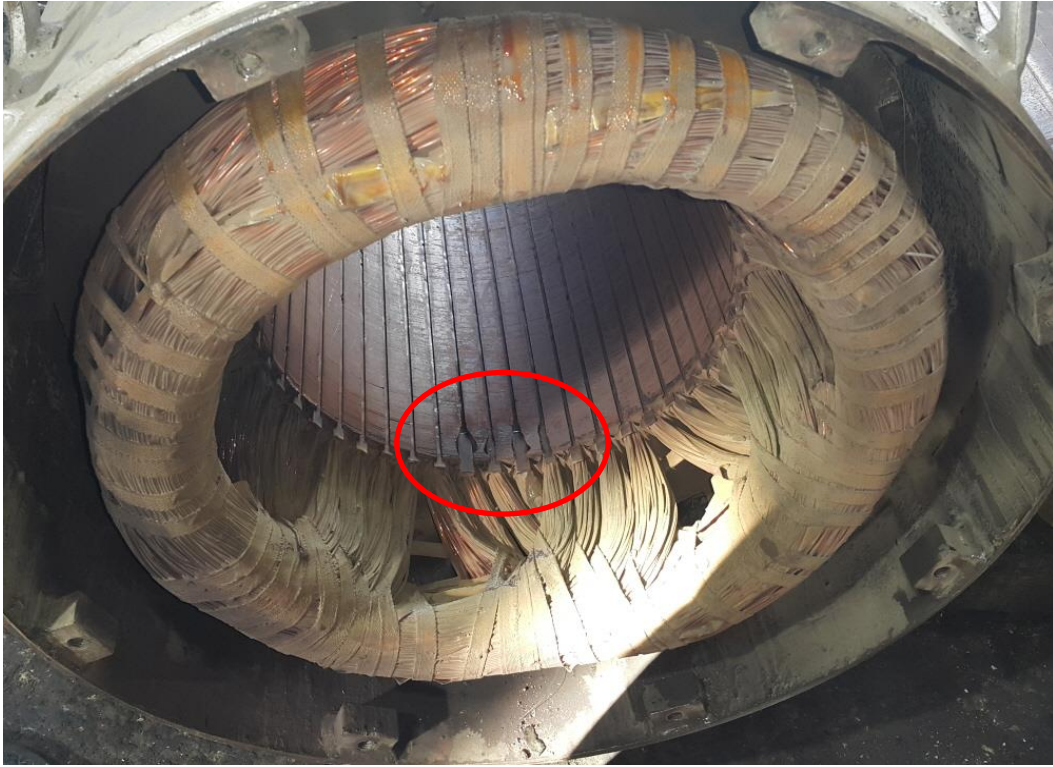
절연저항 & Δ 일때 각 상별 권선저항

JIN YANG

작업 공정 사진

작업공정

AC MOTOR 460KW 2P 입고검사



STATOR권체

분해 후 권체 CORE 손상부 CORE 발열 있음

작업공정

AC MOTOR 460KW 2P 입고검사



STATOR권체

CORE 발열 절연파괴 소손으로 추정

JIN YANG

작업 공정 사진

작업공정

AC MOTOR 460KW 2P 입고검사



ROTOR

분해 후

작업공정

AC MOTOR 460KW 2P 입고검사



BRACKET

양측 HOUSING 측정치 1/100로 양호

JIN YANG	작업 공정 사진
작업공정	AC MOTOR 460KW 2P REWINDING
	
STATOR 권체	재 권선 실시
작업공정	AC MOTOR 460KW 2P REWINDING
	
STATOR 권체	재 권선 및 결선 후 BANDING

JIN YANG

작업 공정 사진

작업공정

AC MOTOR 460KW 2P REWINDING

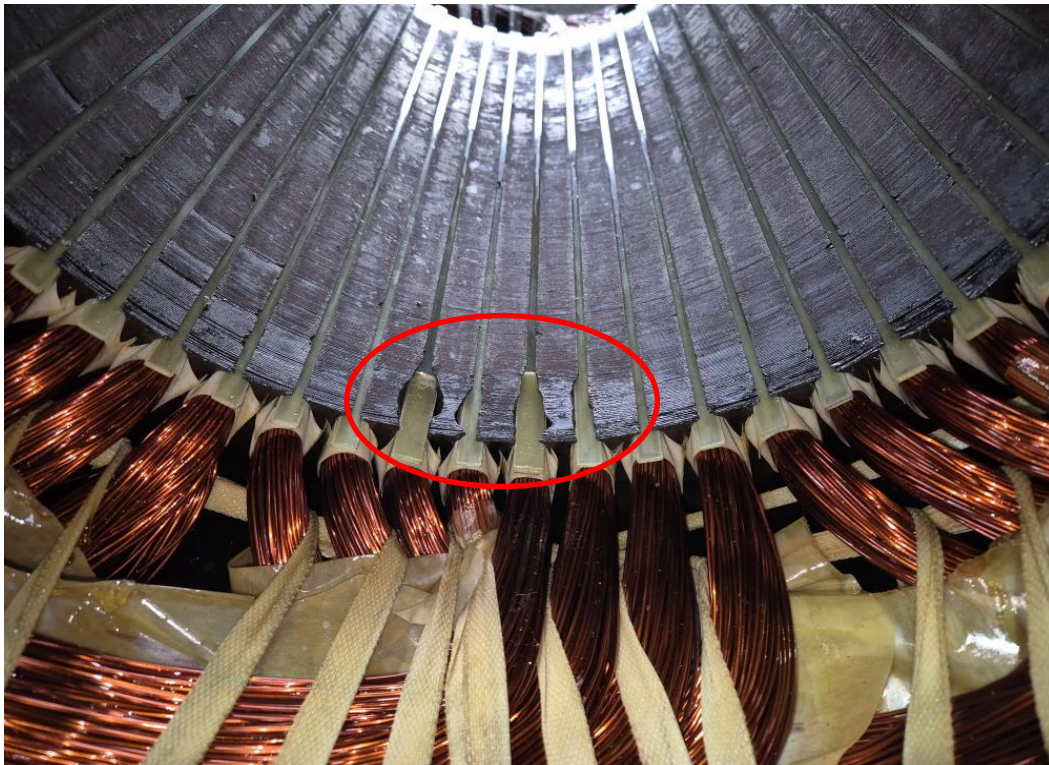


STATOR권체

INSULATING VARNISH DIPPING DRYING 실시

작업공정

AC MOTOR 460KW 2P REWINDING



STATOR권체

절연건조 실시 후

CORE발열로 절연파괴 현상이 발생하는 곳

<http://jinyangmotor.com/>

JIN YANG

작업 공정 사진

작업공정

AC MOTOR 460KW 2P REWINDING



소모품

GREASE & SEAL 및 사급BEARING

작업공정

AC MOTOR 460KW 2P REWINDING



소모품

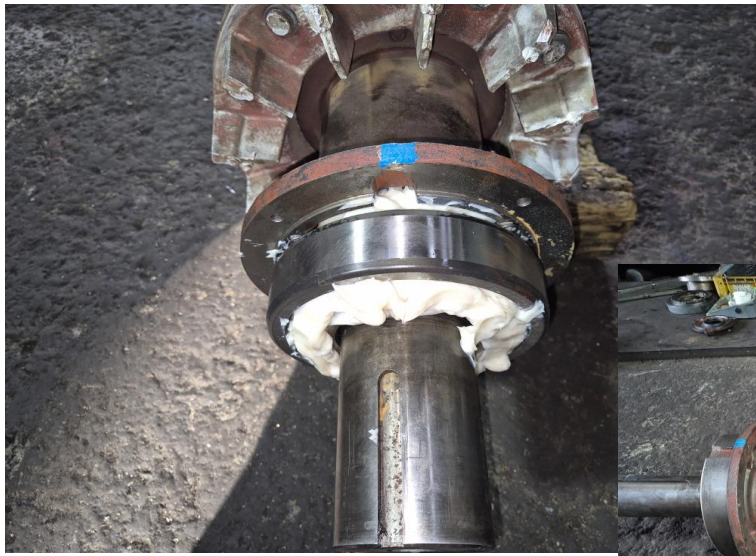
BEARING 예열 실시

JIN YANG

작업 공정 사진

작업공정

AC MOTOR 460KW 2P REWINDING



소모품

BEARING 예열교환 & GREASE CHARGING 조립실시

작업공정

AC MOTOR 460KW 2P REWINDING



출고검사

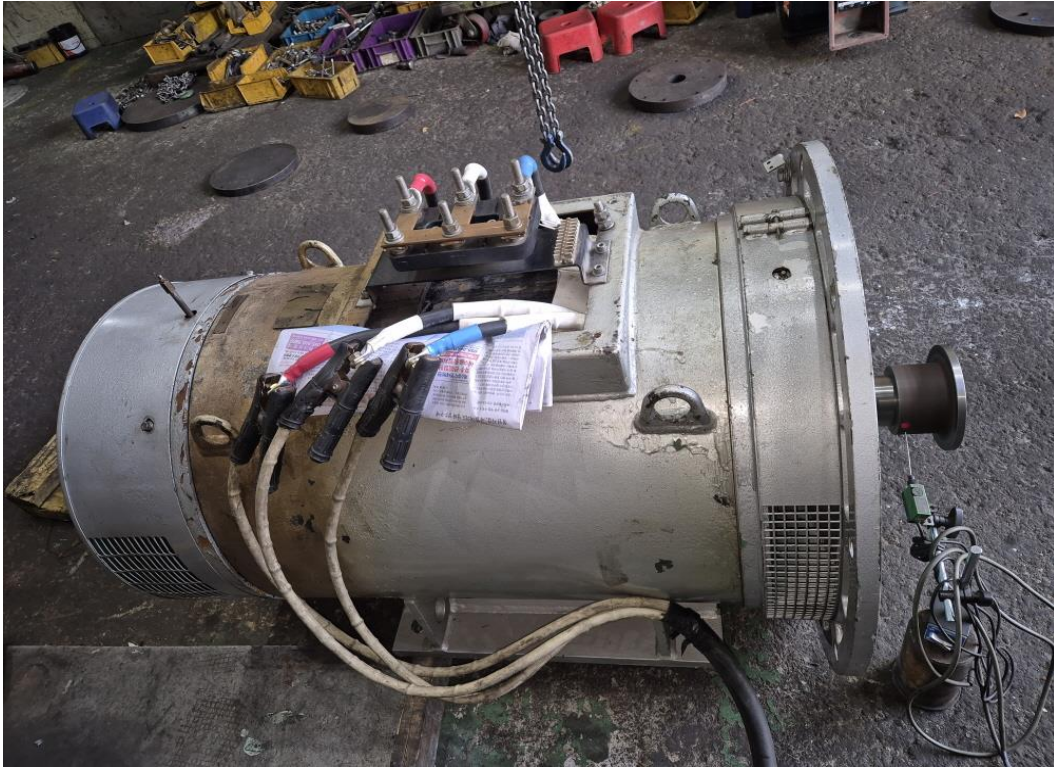
절연저항 & Δ 일때 각 상별 권선저항

JIN YANG

작업 공정 사진

작업공정

AC MOTOR 460KW 2P REWINDING

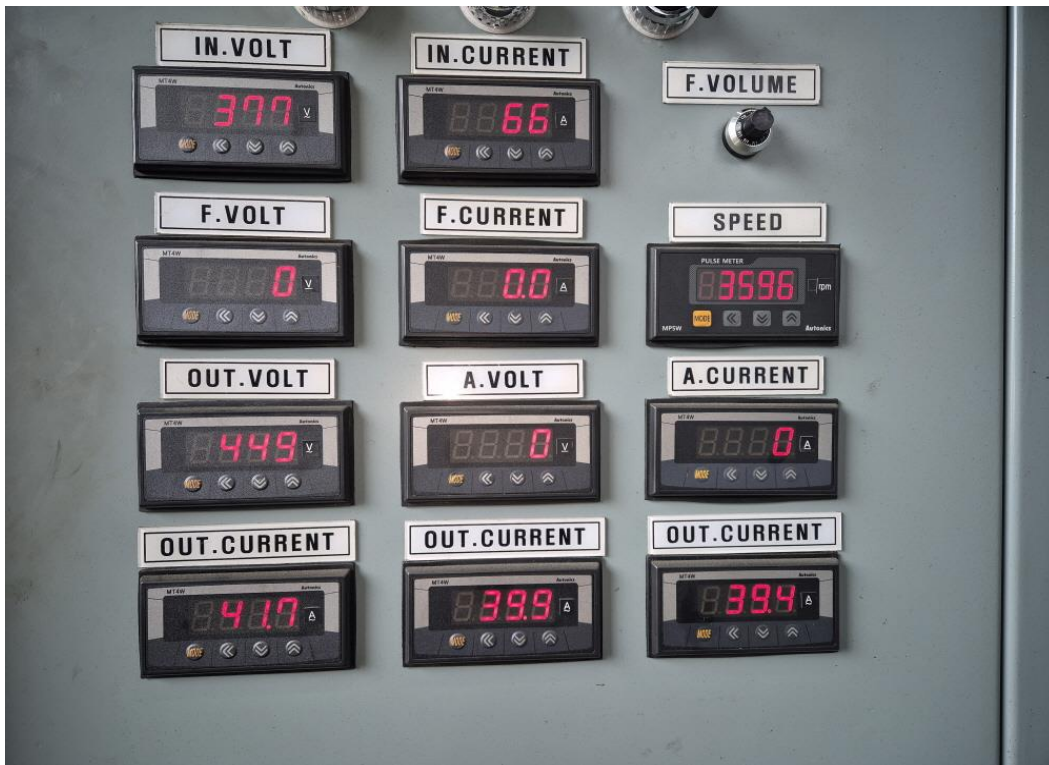


출고검사

시운전 TEST 실시

작업공정

AC MOTOR 460KW 2P REWINDING



출고검사

시운전 TEST 실시 Y일때 CURRENT

JIN YANG	작업 공정 사진
----------	----------

작업공정	AC MOTOR 460KW 2P REWINDING
------	-----------------------------



부하측



반부하측

출고검사	진동검사
------	------

작업공정	AC MOTOR 460KW 2P REWINDING
------	-----------------------------



출고검사	BEARING 온도상승 검사 START
------	-----------------------

JIN YANG	작업 공정 사진
작업공정	AC MOTOR 460KW 2P REWINDING



출고검사	BEARING 온도상승 검사 30분후
작업공정	AC MOTOR 460KW 2P REWINDING



출고검사 후	COLOR PAINTING
--------	----------------

