

# 작업 공정 사진 첩

고객 명: (주)

공사 명: 집진기 MOTOR BEARING 교환작업 공정 REPORT

규 격: AC 400KW 4P

REPAIR 내역: 분해 및 불순물 CLEANSING DRYING  
MOTOR 취외 취부 작업  
BEARING교환 조립  
입 출고검사 시운전 TEST



<http://jinyangmotor.com/>



JIN YANG

# 작업 공정 사진

작업공정

AC MOTOR BEARING 교환작업 공정사진



Ass'y

분해 전

작업공정

AC MOTOR BEARING 교환작업 공정사진



권선검사

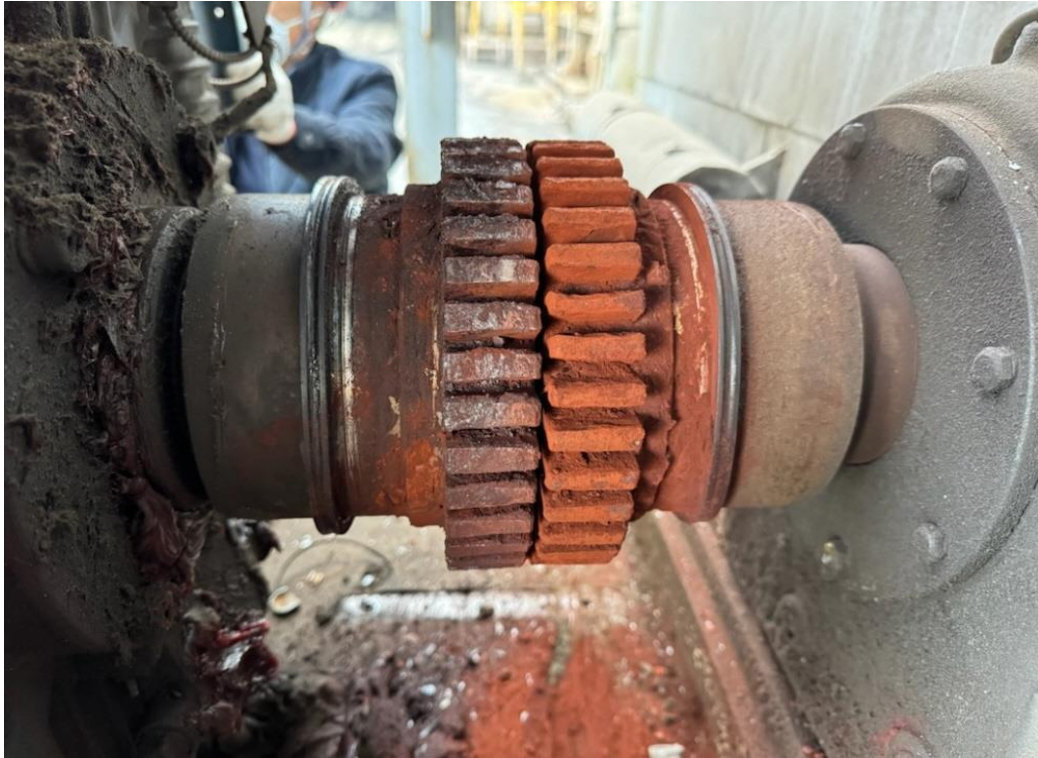
절연저항 & 각 상별 권선저항 양호

JIN YANG

# 작업 공정 사진

작업공정

AC MOTOR BEARING 교환작업 공정사진



GRID COUPLING

상당히 부식이 진행되어 교환이 필요한 것으로 판단 됩니다

작업공정

AC MOTOR BEARING 교환작업 공정사진



Ass'y

분해 실시

JIN YANG

# 작업 공정 사진

작업공정

AC MOTOR BEARING 교환작업 공정사진



부하측

권선상대 양호

작업공정

AC MOTOR BEARING 교환작업 공정사진



BEARING

취의

GREASE CHARGING 주기는 약1200시간마다 약20~30g씩 하십시오

<http://jinyangmotor.com/>

JIN YANG	작업 공정 사진
----------	----------

작업공정	AC MOTOR BEARING 교환작업 공정사진
------	----------------------------





BRACKET	부하측 HOUSING 측정치 5/100으로 불량
---------	----------------------------


작업공정	AC MOTOR BEARING 교환작업 공정사진
------	----------------------------





BRACKET	반 부하측 HOUSING 측정치 4/100으로 불량
---------	------------------------------

HOUSING기준치는 4P기준 3/100이내를 양호로 판단함으로 보수가 필요 합니다

JIN YANG	작업 공정 사진
작업공정	AC MOTOR BEARING 교환작업 공정사진
	
소모품	교환될 BEARING 예열실시
작업공정	AC MOTOR BEARING 교환작업 공정사진
	
소모품	BEARING 예열교환 실시

JIN YANG	작업 공정 사진
작업공정	AC MOTOR BEARING 교환작업 공정사진
	
조립	BEARING 예열교환 GREASE CHARGING 조립실시
작업공정	AC MOTOR BEARING 교환작업 공정사진
	
조립부품	세척 실시

JIN YANG	작업 공정 사진
작업공정	AC MOTOR BEARING 교환작업 공정사진
	
GREASE 주입구	GREASE CHARGING구 교환
작업공정	AC MOTOR BEARING 교환작업 공정사진
	
출고검사	절연내력 시험

JIN YANG

# 작업 공정 사진

작업공정

AC MOTOR BEARING 교환작업 공정사진



출고검사

당사 전력사정으로 인하여 RUNNING TEST만 실시 하였습니다



작업공정

AC MOTOR BEARING 교환작업 공정사진



출고검사

시운전 TEST 실시

JIN YANG	작업 공정 사진
작업공정	AC MOTOR BEARING 교환작업 공정사진
	
Centering	ALIGNMENT CHECK 2~3/100
작업공정	AC MOTOR BEARING 교환작업 공정사진
	
부하측	COUPLING 조립실시