

작업공정사진철

고객명: (주)
공사명: 제강공장 전기로 회수조 펌프 1호기

규격: 고압 MOTOR 3300V 250HP 6P

REPAIR 내역: 분해 및 불순물 CLEANSING DRYING
INSULATING VARNISH DIPPING DRYING
BALANCING 및 UNBALANCE교정
양측 HOUSING METALLIZING 연마
BEARING교환 조립
출고검사 시운전 TEST



<http://jinyangmotor.com/>



JIN YANG

작업 공정 사진

작업공정

AC MOTOR 250HP 6P 입고검사



Ass'y

분해 전

작업공정

AC MOTOR 250HP 6P 입고검사



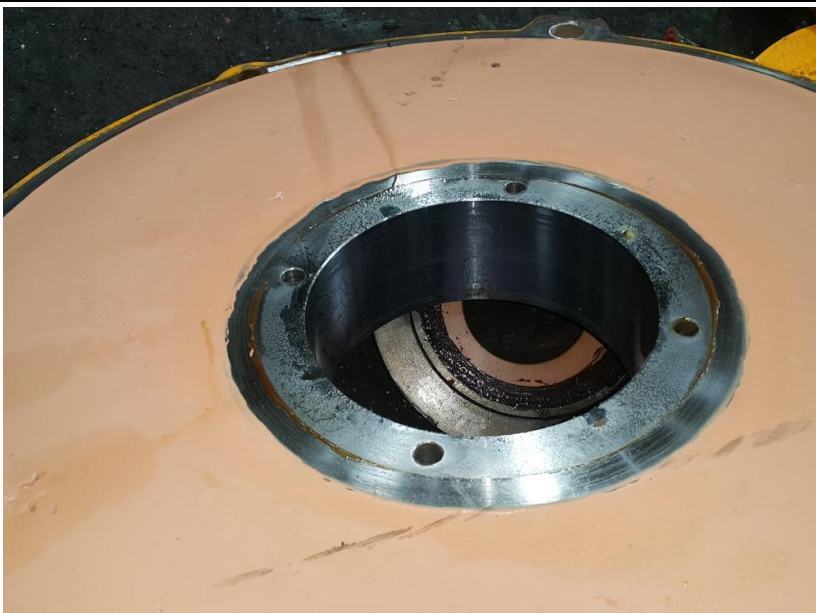
권선검사

절연저항 & 각 상별 권선저항

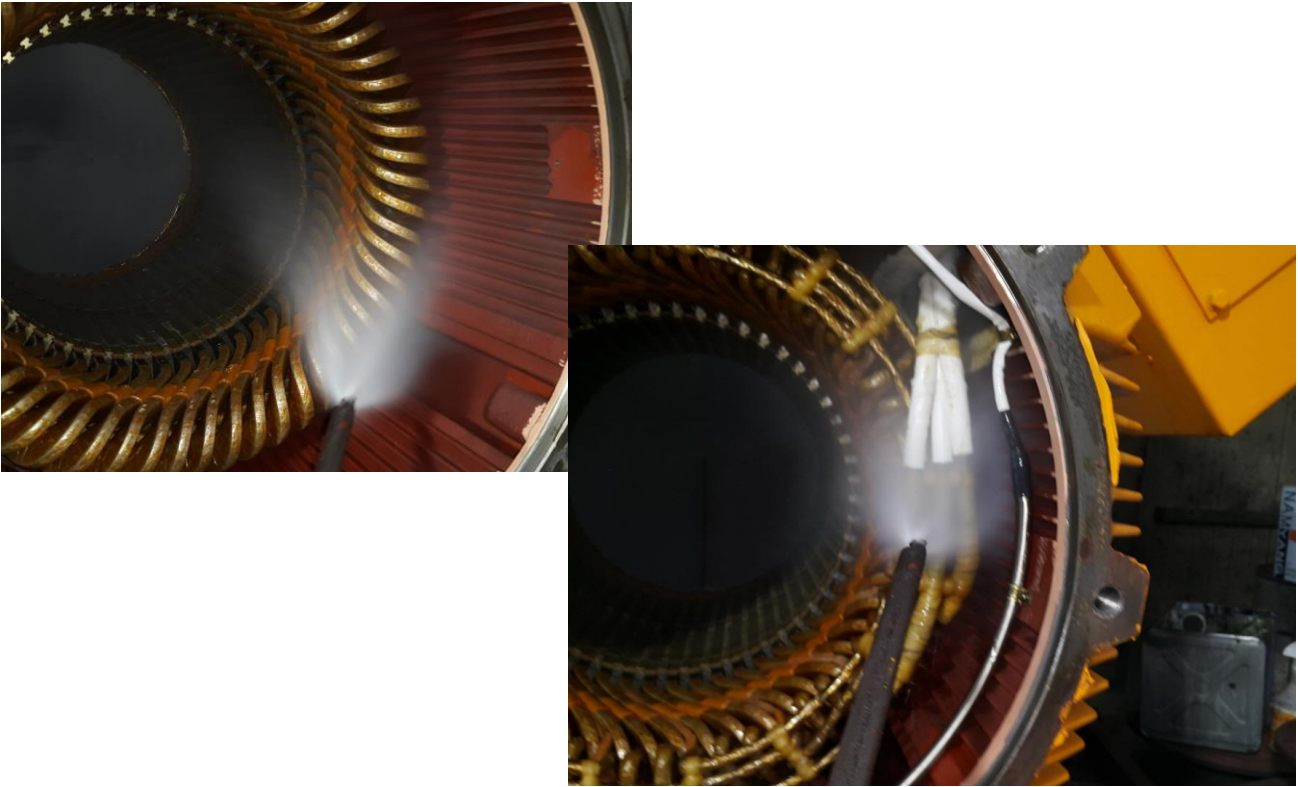

JIN YANG	작업 공정 사진
작업공정	AC MOTOR 250HP 6P 입고검사



BRACKET	부하측 HOUSING 측정치 6/100으로 불량
작업공정	AC MOTOR 250HP 6P 입고검사



BRACKET	반 부하측 HOUSING 측정치 5/100으로 불량
---------	------------------------------

JIN YANG	작업 공정 사진
작업공정	AC MOTOR 250HP 6P OVERHAUL
	
STATOR 권체	세척 실시
작업공정	AC MOTOR 250HP 6P OVERHAUL
	
STATOR 권체	세척 후 건조실시

JIN YANG

작업 공정 사진

작업공정

AC MOTOR 250HP 6P OVERHAUL



STATOR 권체

URETHANE MODIFIED ACRYLIC COATING 실시

작업공정

AC MOTOR 250HP 6P OVERHAUL



ROTOR

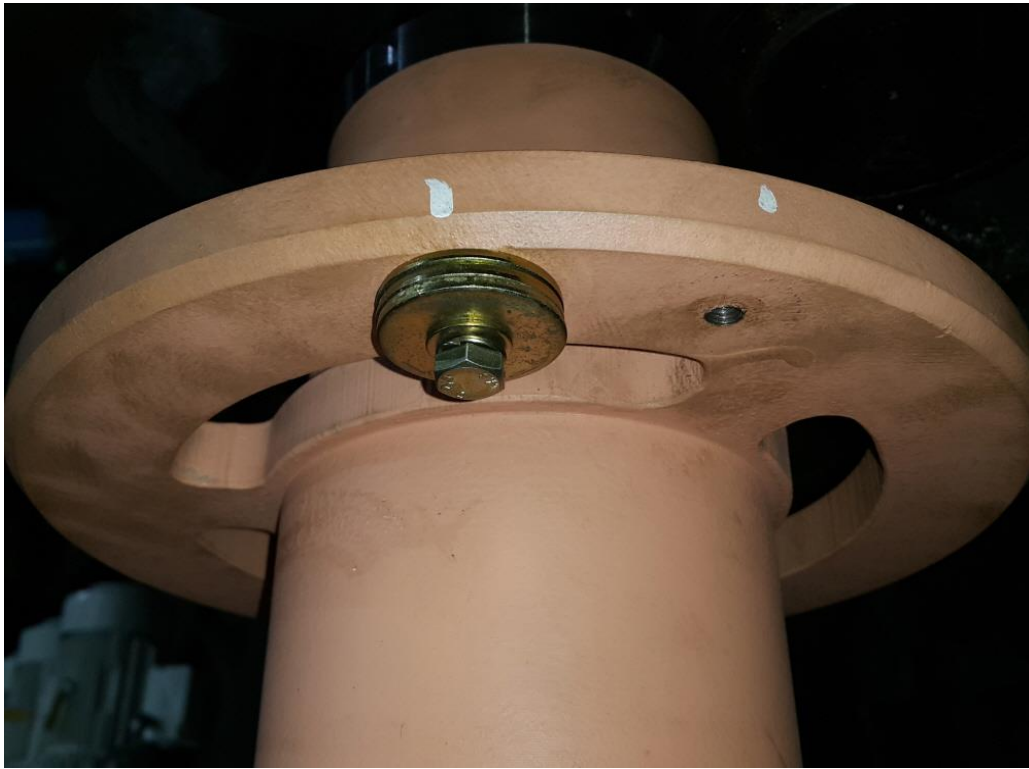
BALANCING 실시

JIN YANG

작업 공정 사진

작업공정

AC MOTOR 250HP 6P OVERHAUL



ROTOR

교정된 UNBALANCE REPOTR참조

작업공정

AC MOTOR 250HP 6P OVERHAUL



BRACKET

부하측 HOUSING 보수 후 검사 0/100

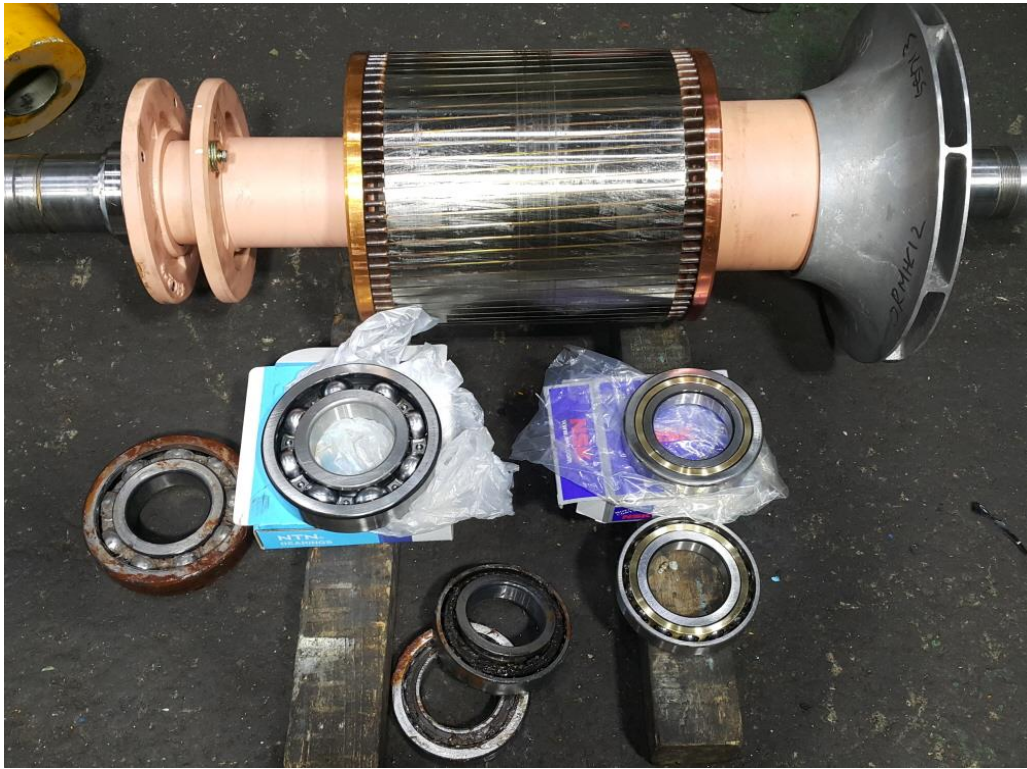
JIN YANG	작업 공정 사진
작업공정	AC MOTOR 250HP 6P OVERHAUL
	
BRACKET	반 부하측 HOUSING 보수 후 검사 0/100
작업공정	AC MOTOR 250HP 6P OVERHAUL
	
BRACKET	조립부품 세척 실시

JIN YANG

작업 공정 사진

작업공정

AC MOTOR 250HP 6P OVERHAUL



ROTOR

BEARING 교환 실시


작업공정

AC MOTOR 250HP 6P OVERHAUL



소모품

BEARING예열 교환 실시

JIN YANG	작업 공정 사진
작업공정	AC MOTOR 250HP 6P OVERHAUL
	
조립부품	BEARING 예열교환 및 GREASE CHARGING 조립실시
작업공정	AC MOTOR 250HP 6P OVERHAUL
	
출고검사	절연저항 & 각 상별 권선저항

JIN YANG

작업 공정 사진

작업공정

AC MOTOR 250HP 6P OVERHAUL



출고검사

절연내력시험

작업공정

AC MOTOR 250HP 6P OVERHAUL



출고검사

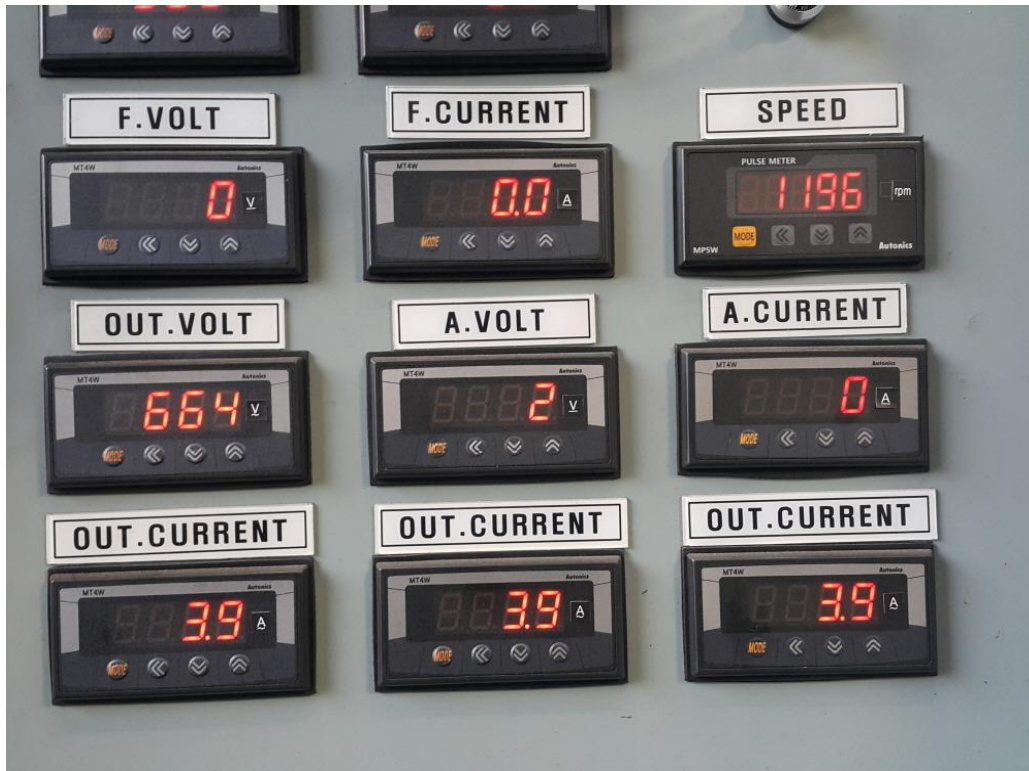
시운전 TEST 실시

JIN YANG

작업 공정 사진

작업공정

AC MOTOR 250HP 6P OVERHAUL



출고검사

RUNNING TEST 실시 664V 운전 CURRENT

작업공정

AC MOTOR 250HP 6P OVERHAUL



반 부하

부하



출고검사

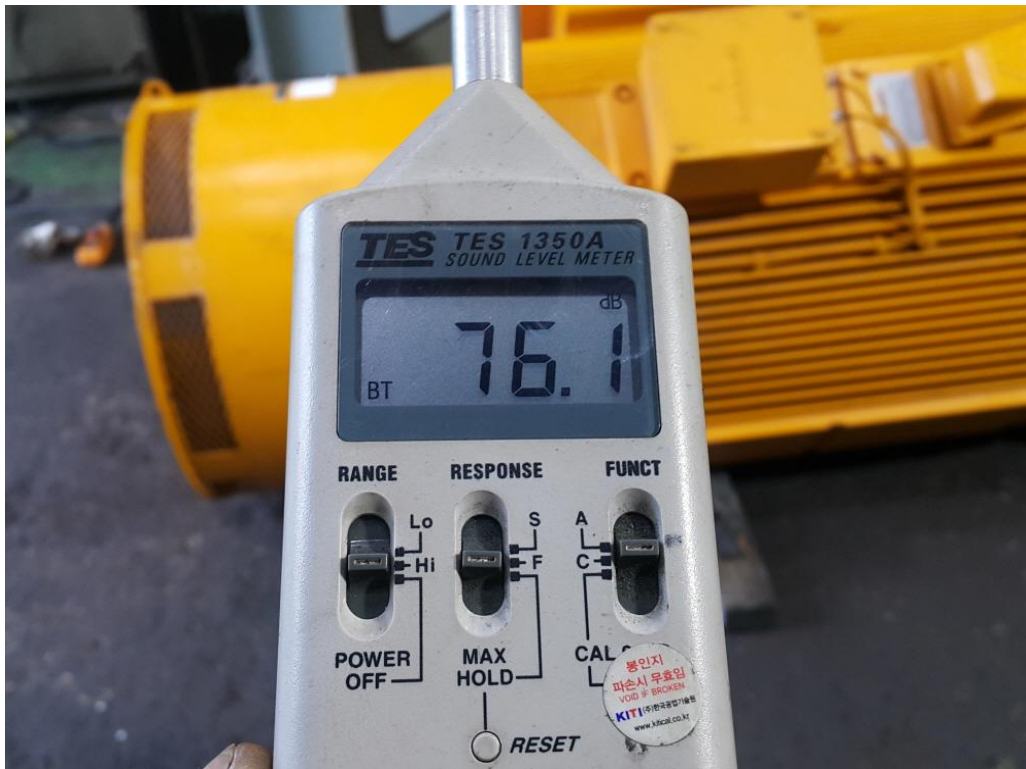
진동검사

JIN YANG

작업 공정 사진

작업공정

AC MOTOR 250HP 6P OVERHAUL



출고검사

소음검사

작업공정

AC MOTOR 250HP 6P OVERHAUL



Ass'y

출고검사 후

BALANCING INSPECTION REPORT

SETUP

PART NAME : AC ROTOR 6P			
CUSTOMER :			
TEST TIME : 2024.10.18 14:26:59			
GRADE	: G 6.3	RATING SPEED	: 1200 rpm
WEIGHT	: 385.000 kg	TESTING SPEED	: 529 rpm
DIAMETER	: 350 mm	CORRECTION	: ADD
ACCEPTABLE UNBALANCE			
PLANE1	: 55.2 gr	PLANE2	: 55.2 gr

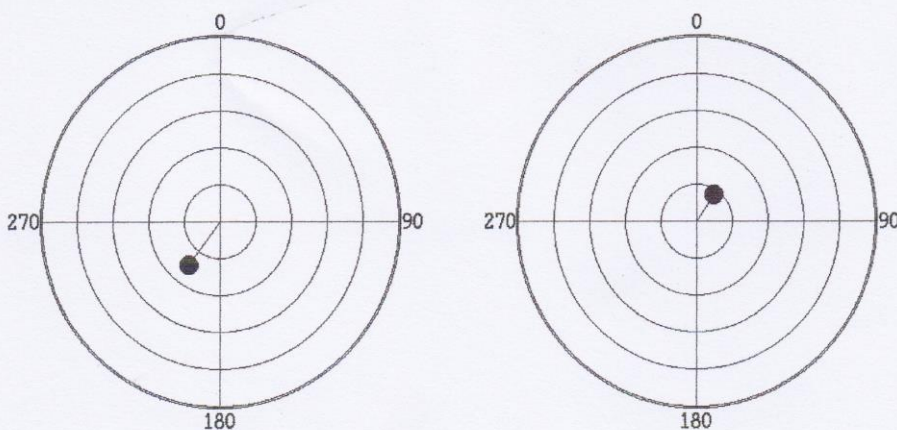
INITIAL UNBALANCE

	PLANE1	PLANE2
UNBALANCE	39.1 gr	87.1 gr
ANGLE	268 deg	118 deg
RESULT	ACCEPT	REJECT

CORRECT UNBALANCE

	PLANE1	PLANE2
UNBALANCE	14.9 gr	8.8 gr
ANGLE	217 deg	33 deg
RESULT	ACCEPT	ACCEPT

CORRECT UNBALANCE GRAPH (max = 50.0 gr)



진양전기
 경남 마산시 내서읍 중리 1123-3번지
 TEL (055) - 231-9318-9
 FAX (055) - 231-9314