

작업공정사진철

고객명: (주)

공사명: AC SPINDLE VECTOR MOTOR OVERHAUL

규격: AC 105KW 1500~6000RPM

REPAIR 내역: 분해 및 불순물 CLEANSING DRYING
INSULATING VARNISH DIPPING DRYING
POWER LINE 수정
BEARING교환 조립
BLOWER 보수
출고검사 시운전 TEST



<http://jinyangmotor.com/>



JIN YANG

작업 공정 사진

작업공정

VECTOR MOTOR 예방정비



Ass'y

분해 전

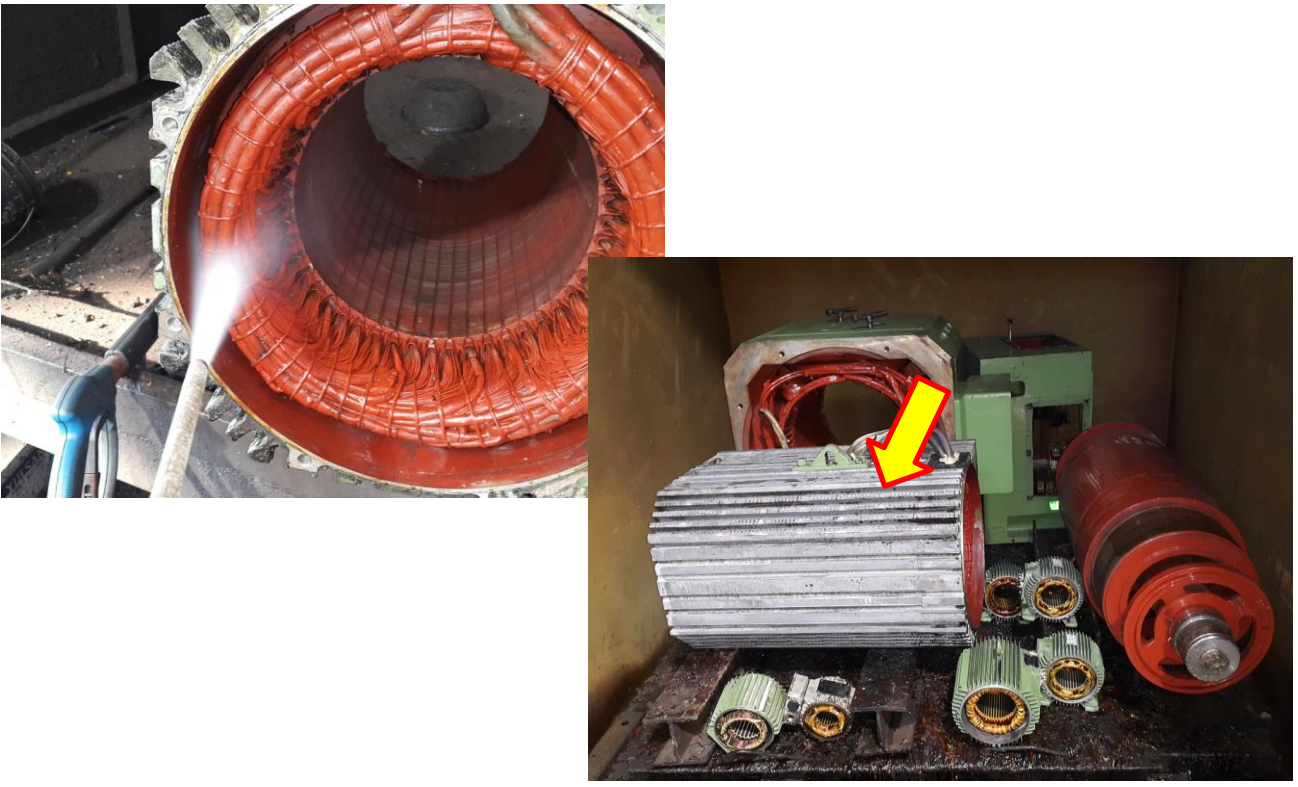
작업공정

VECTOR MOTOR 예방정비



POWER LINE

장기간 사용으로 인한 피로누적으로 인한 절연체 탈피현상

JIN YANG	작업 공정 사진
작업공정	VECTOR MOTOR 예방정비
	
Ass'y	분해실시 후
작업공정	VECTOR MOTOR 예방정비
	
권체	세척 후 건조실시

JIN YANG

작업 공정 사진

작업공정

VECTOR MOTOR 예방정비



조립부품

세척 실시

작업공정

VECTOR MOTOR 예방정비



POWER LINE

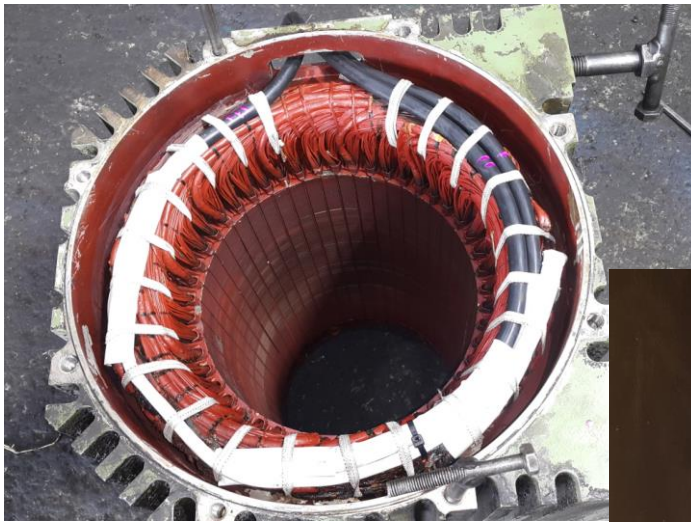
CABLE 해체 및 결선작업

JIN YANG

작업 공정 사진

작업공정

VECTOR MOTOR 예방정비

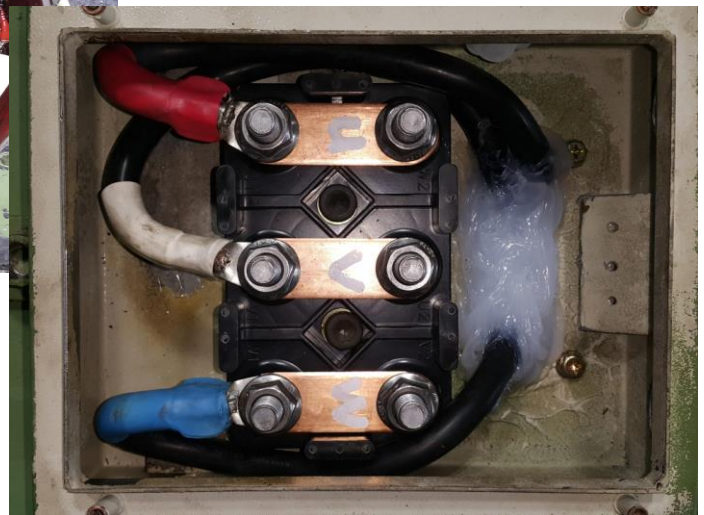


STATOR권체

INSULATING VARNISH DIPPING DRYING 실시

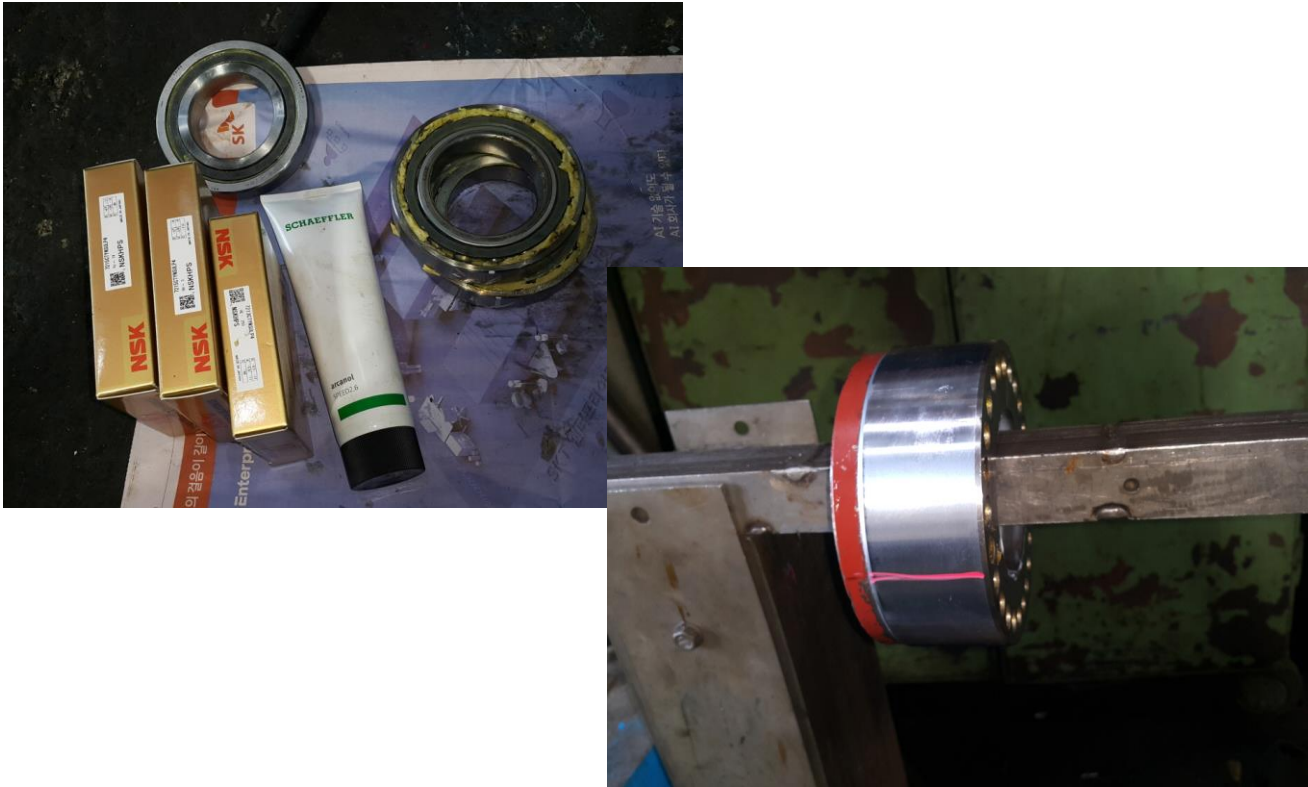

작업공정

VECTOR MOTOR 예방정비



POWER LINE

CABLE교환 및 TERMINAL BLOCK 교환

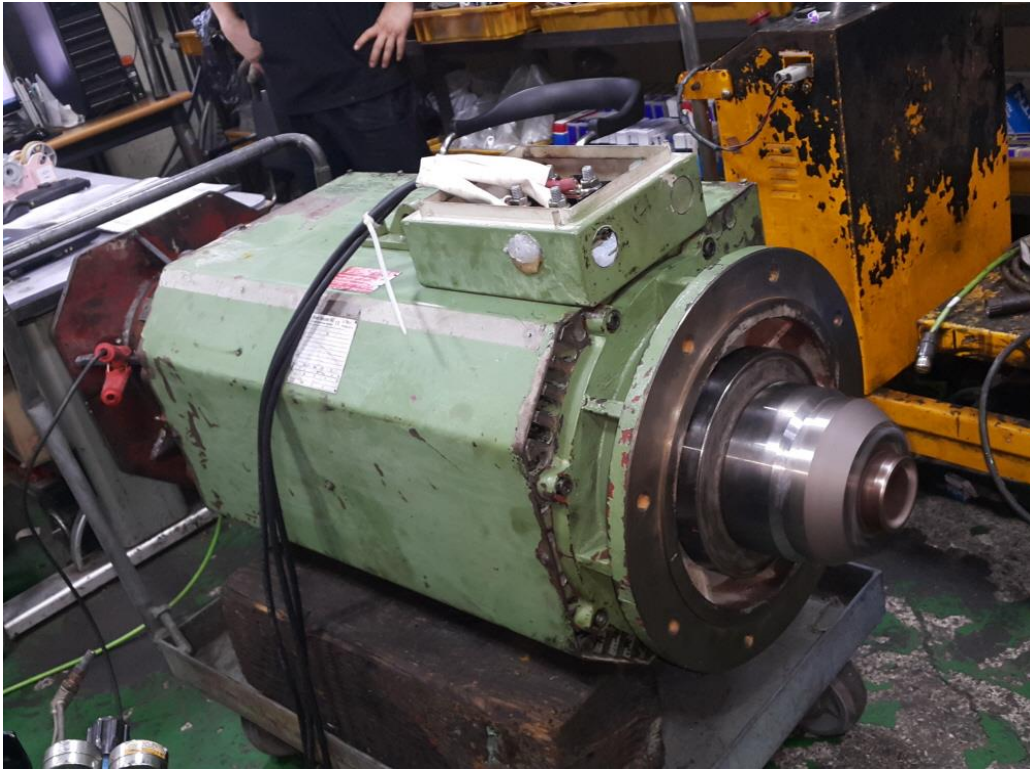
JIN YANG	작업 공정 사진
작업공정	VECTOR MOTOR 예방정비
	
소모품	BEARING 예열 실시
작업공정	VECTOR MOTOR 예방정비
	
BEARING	GREASE CHARGING 조립 실시

JIN YANG

작업 공정 사진

작업공정

VECTOR MOTOR 예방정비



Ass'y

시운전 TEST 실시

작업공정

VECTOR MOTOR 예방정비



Ass'y

시운전 TEST 실시 후

speed-controlled operation (closed-loop controlled, without er

Reference speed 1500 rpm correspond to 3,00 V input voltage

Rotational direction: Clockwise (positive) selected

Torque: 50,00 %

Stop with space bar !

- Drive A - Name Configuration Analog inputs Mechanics Limitations Digital inputs Analog outputs Monitoring Controller Traversing blocks Equalization contr Angular encoder i PROFIBUS parmel Spindle position/n Current setpoint fill Speed setpoint fill Motor data optimiz Password

Par Op cont

Controller enable PC (F8) Setpoint 1 1500,0 Actual = 1500,3 rpm Speed: 22,4 Nm Torque: 0 Motor: 1 Parameter set: 0 Motor current: 83,93 A

STOP at the program change

Overview status A

Override: Start via signal Stop (Space Bar)

Traversing dialog 100% 1500 rpm

시운전 TEST 운전 MONITORING

