

【서식 3】

작업결과 보고서

담당	차장

설비명:

작업기간		감독부서	제1발 전기부
	1 MOTOR COIL권선 93KW 12P	3	
	2 베어링 정비작업 6220	3	
	3 베어링 정비작업 6316	3	
	4 Housing육성가공 6220	2	
	5 Housing육성가공 6316	3	
작업결과 확인	양호		

사진대장



Ass'y	분해 전	입고검사 A	절연저항 & 각 상별 권선저항
-------	------	--------	------------------



입고검사 A	제습 HEATER 절연저항 & 권선저항	입고검사 B	절연저항 & 각 상별 권선저항 동일
--------	-----------------------	--------	---------------------



입고검사 B

제습 HEATER 절연저항 & 권선저항

입고검사 C

절연저항 이상 & 각 상별 권선저항 동일

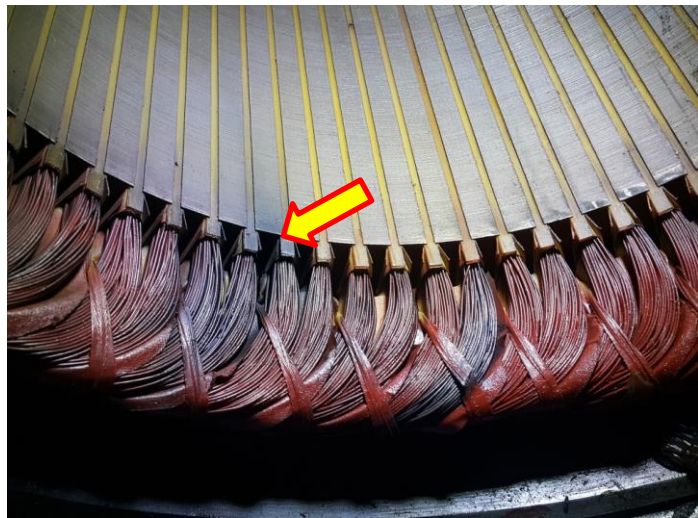


입고검사 C

제습 HEATER 절연저항 & 권선저항

STATOR 권체

분해 후



STATOR 권체

C 절연파괴 소손

ROTOR

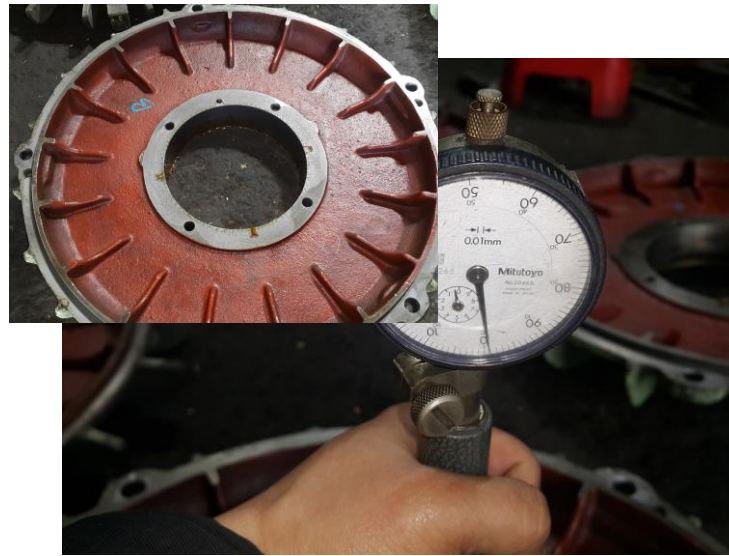
분해 후 BEARING취외



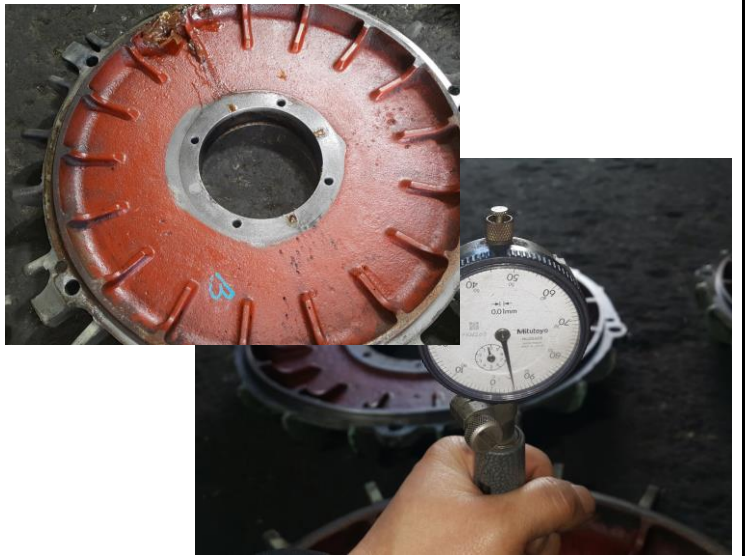
HOUSING검사 A 부하측 측정치 7/100으로 불량



HOUSING검사 A 반 부하측 측정치 6/100으로 불량



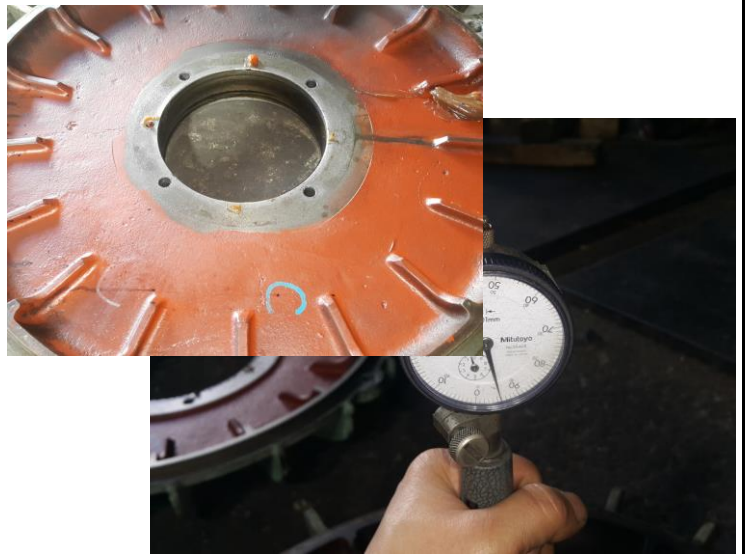
HOUSING검사 B 부하측 측정치 1/100로 양호



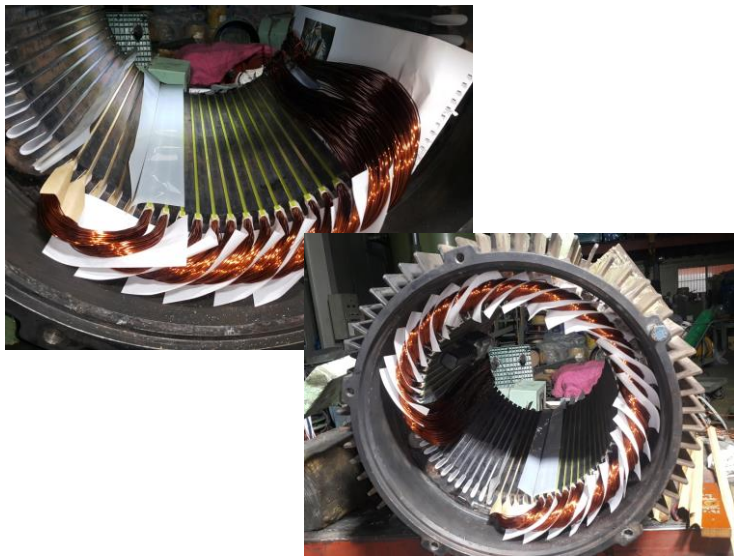
HOUSING검사 B 반 부하측 측정치 5/100으로 불량



HOUSING검사 C 부하측 측정치 6/100으로 불량

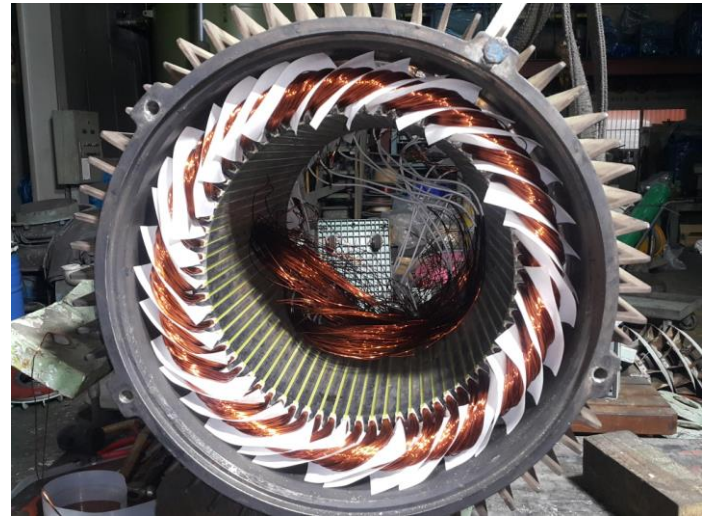


HOUSING검사 C 반 부하측 측정치 6/100으로 불량



STATOR 권체

재 권선 실시



STATOR 권체

재 권선 실시 후



STATOR 권체

3대 재 권선 실시 완료



STATOR 권체

결선 및 BANDING 실시



STATOR 권체

절연건조 실시



STATOR 권체

절연건조 실시 후



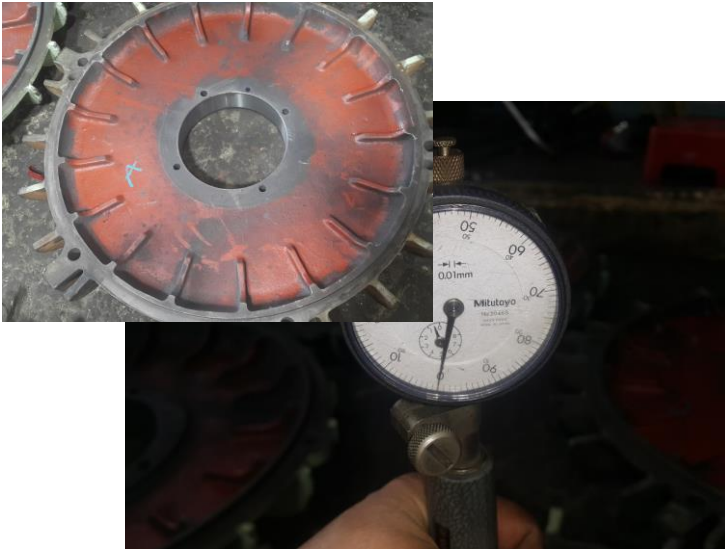
조립부품

세척 실시



HOUSING부하A

METALLIZING 연마 후 검사 0/100

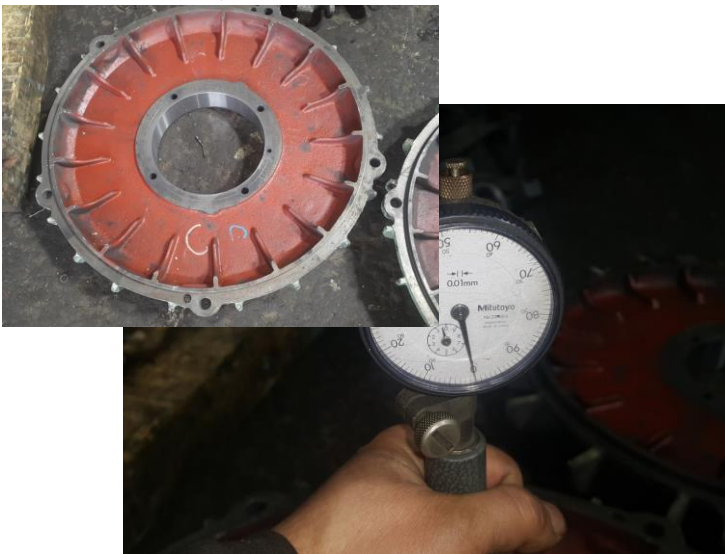


HOUSING반부하A

METALLIZING 연마 후 검사 0/100

HOUSING반부하B

METALLIZING 연마 후 검사 0/100



HOUSING부하C

METALLIZING 연마 후 검사 0/100

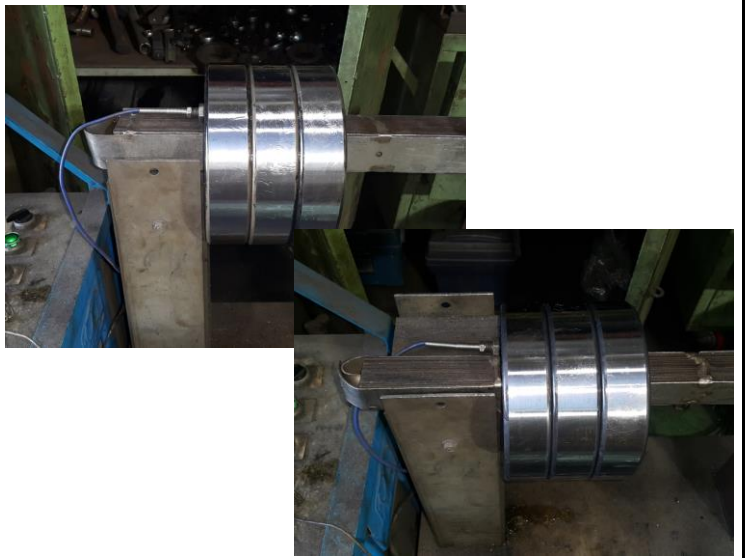
HOUSING반부하C

METALLIZING 연마 후 검사 0/100



소모부품

교환될 BEARING



조립부품

BEARING예열 실시



소모품

BEARING 예열교환 실시



ROTOR

GREASE CHARGING 조립실시



출고 검사 A

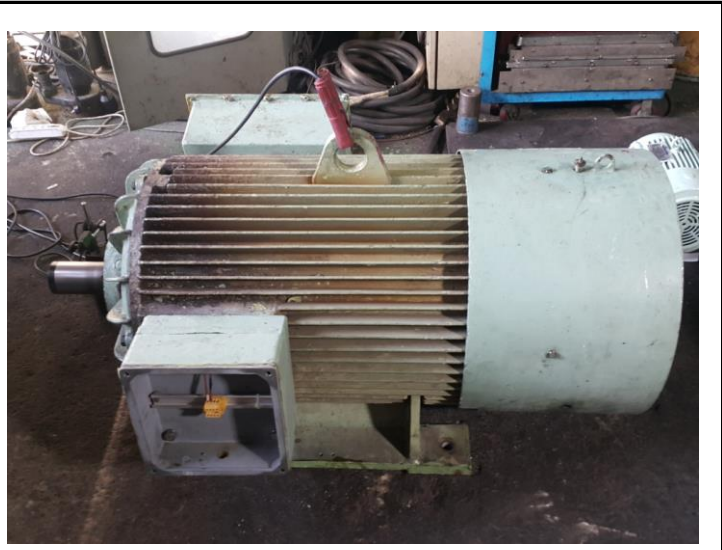
MOTOR 절연저항 & 각 상별 권선저항



출고 검사 A

제습 HEATER 절연저항 & 권선저항

220V CURRENT



출고 검사 A

절연내력 시험

출고 검사 A

시운전 TEST 실시



출고 검사 A

시운전 TEST 운전 CURRENT

출고 검사 A

진동 & 소음검사



출고 검사 B

MOTOR 절연저항 & 각 상별 권선저항

출고 검사 B

제습 HEATER 절연저항 & 권선저항



출고 검사 B

절연내력 시험

출고 검사 B

시운전 TEST 실시



출고 검사 B

시운전 TEST 운전 CURRENT

출고 검사 A

진동 & 소음검사

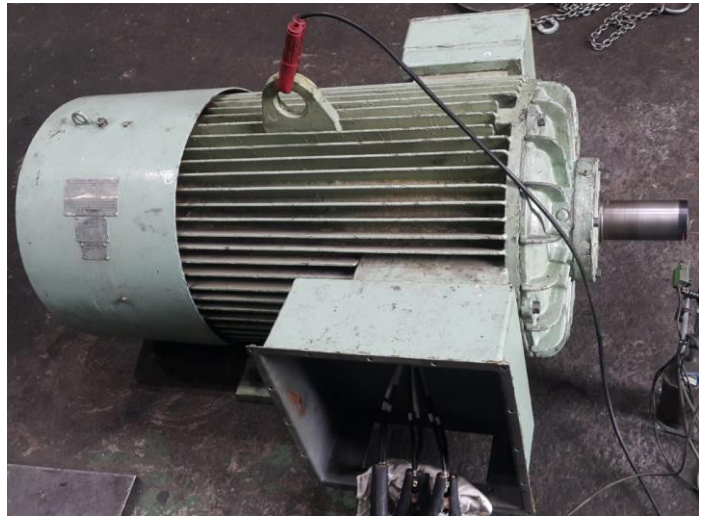
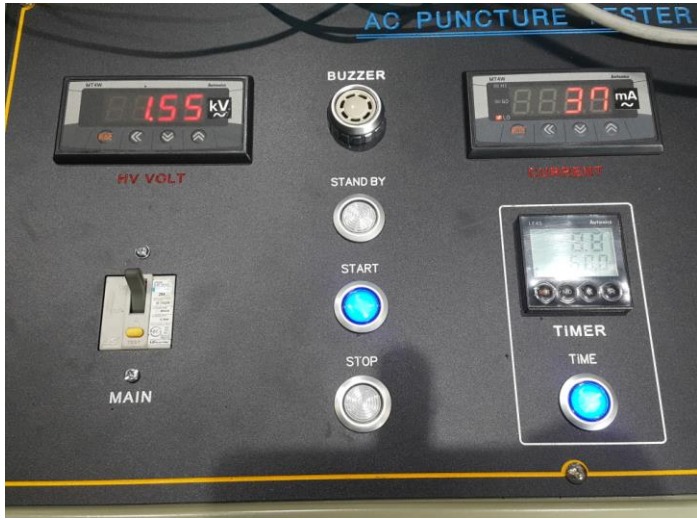


출고 검사 C

MOTOR 절연저항 & 각 상별 권선저항

출고 검사 C

제습 HEATER 절연저항 & 권선저항

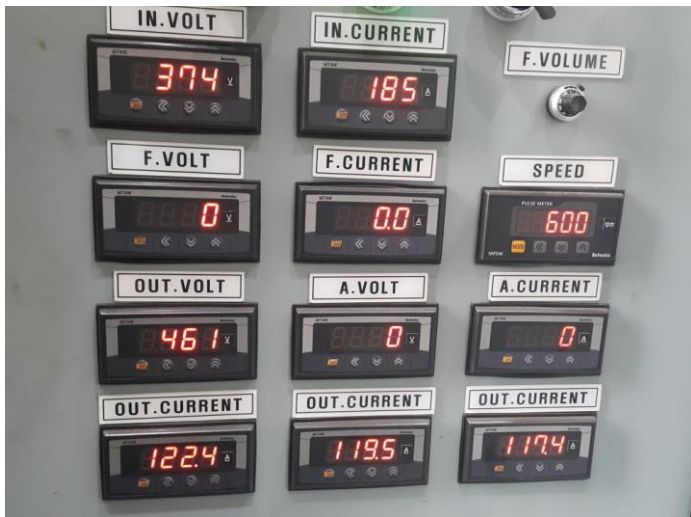


출고 검사 C

절연내력 시험

출고 검사 C

시운전 TEST 실시



부하

반부하

소음

출고 검사 C

시운전 TEST 운전 CURRENT

출고 검사 C

진동 & 소음검사



Ass'y

출고 검사 후

출고 검사 후

COLOR PAINTING