

# 작업공정사진철

고객명: (주)

공사명: 권선형 MOTOR OVERHAUL 작업

규격: 권선형 MOTOR 110KW6P 380V 100%ED

REPAIR 내역: 분해 조립 및 불순물 CLEANSING DRYING  
INSULATING VARNISH DIPPING DRYING  
양측 HOUSING METALLIZING 연마  
BALANCING 및 UNBALANCE교정  
동카본 6EA 제작 납품  
BEARING 교환  
입 출고검사 시운전 TEST 및 COLOR PAINTING



<http://jinyangmotor.com/>



JIN YANG

작업 공정 사진

작업공정

권선형 MOTOR 입고검사



Ass'y

분해 전

작업공정

권선형 MOTOR 입고검사



권선검사

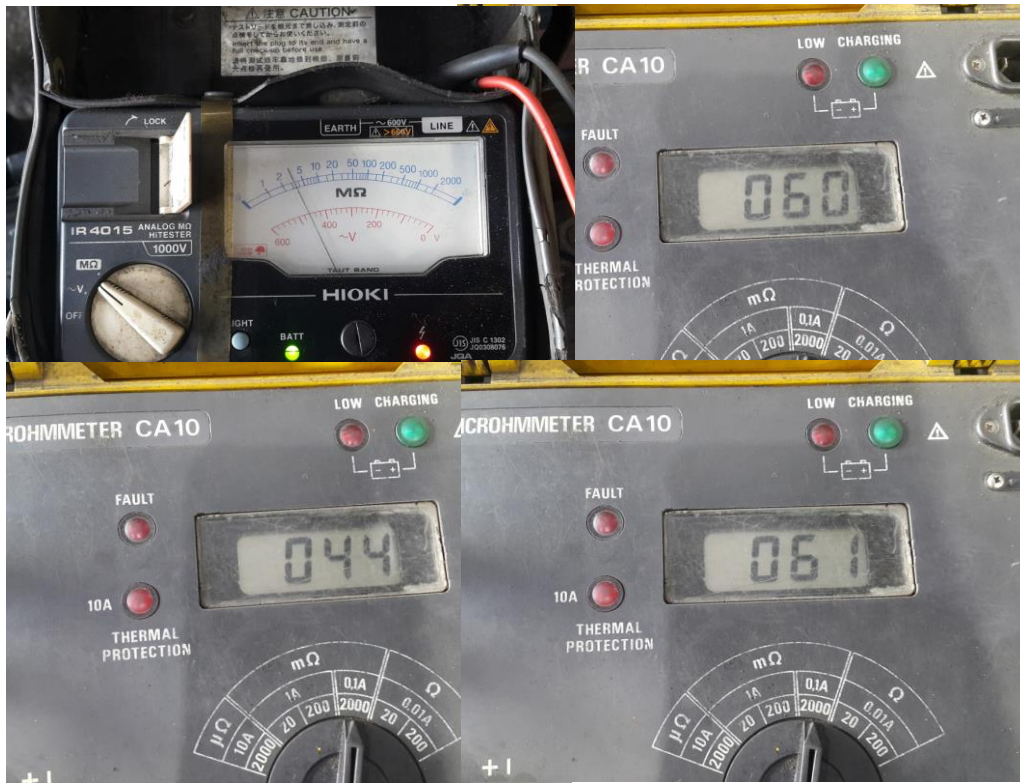
1차 절연저항 & 각 상별 권선저항

JIN YANG

작업 공정 사진

작업공정

권선형 MOTOR 입고검사



권선검사

2차 절연저항 & 각 상별 권선저항 BRUSH 접촉상태 불량 추정

작업공정

권선형 MOTOR 입고검사



STATOR권체

분진 등 BRUSH가루가 권선에 많이쌓여 있음

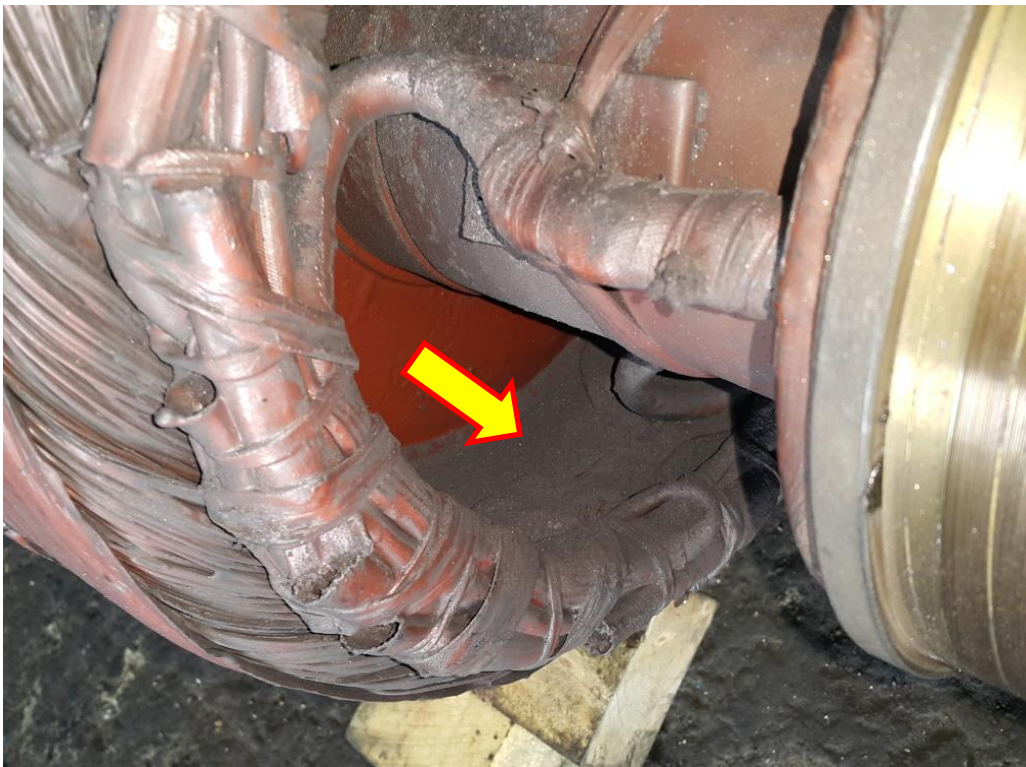
BRUSH 가루등은 전도체인지라 절연파괴에 의한 권선소손의 주 원인이 됩니다

<http://jinyangmotor.com/>

JIN YANG	작업 공정 사진
작업공정	권선형 MOTOR 입고검사



ROTOR 권체	BALANCING 및 UNBALACE교정 필요
작업공정	권선형 MOTOR 입고검사



ROTOR 권체	분진 등 BRUSH가루가 권선에 많이쌓여 있음
----------	---------------------------

JIN YANG

### 작업 공정 사진

작업공정

권선형 MOTOR 입고검사



SLIP RING

조흔현상 및 마모로 동심도 가공 실시. HOUSING마모 등 다른 원인으로 인하여 ROTOR가 흔들리면서 RING의 편마모가 진행되는 것으로 짐작 됨

작업공정

권선형 MOTOR 입고검사



BEARING

분해 후 BEARING부

JIN YANG

# 작업 공정 사진

작업공정

권선형 MOTOR 입고검사



BRACKET

부하측 HOUSING 측정치 6/100로 불량



작업공정

권선형 MOTOR 입고검사



BRACKET

반 부하측 HOUSING 측정치 7/100로 불량

JIN YANG	작업 공정 사진
작업공정	권선형 MOTOR 입고검사
	
소모부품	취의된 BEARING 및 BRUSH 게 사용
작업공정	권선형 MOTOR 입고검사
	
POWER BLOCK	느슨한 BOLTING으로 인한 발열로 소손 절연파괴 예상 짐작 됨

JIN YANG	작업 공정 사진
작업공정	권선형 MOTOR OVERHAUL



STATOR 권체	스팀세척 실시
작업공정	권선형 MOTOR OVERHAUL



ROTOR 권체	스팀세척 실시
----------	---------

JIN YANG

작업 공정 사진

작업공정

권선형 MOTOR OVERHAUL



STATOR 권체

스팀세척 후

작업공정

권선형 MOTOR OVERHAUL



ROTOR 권체

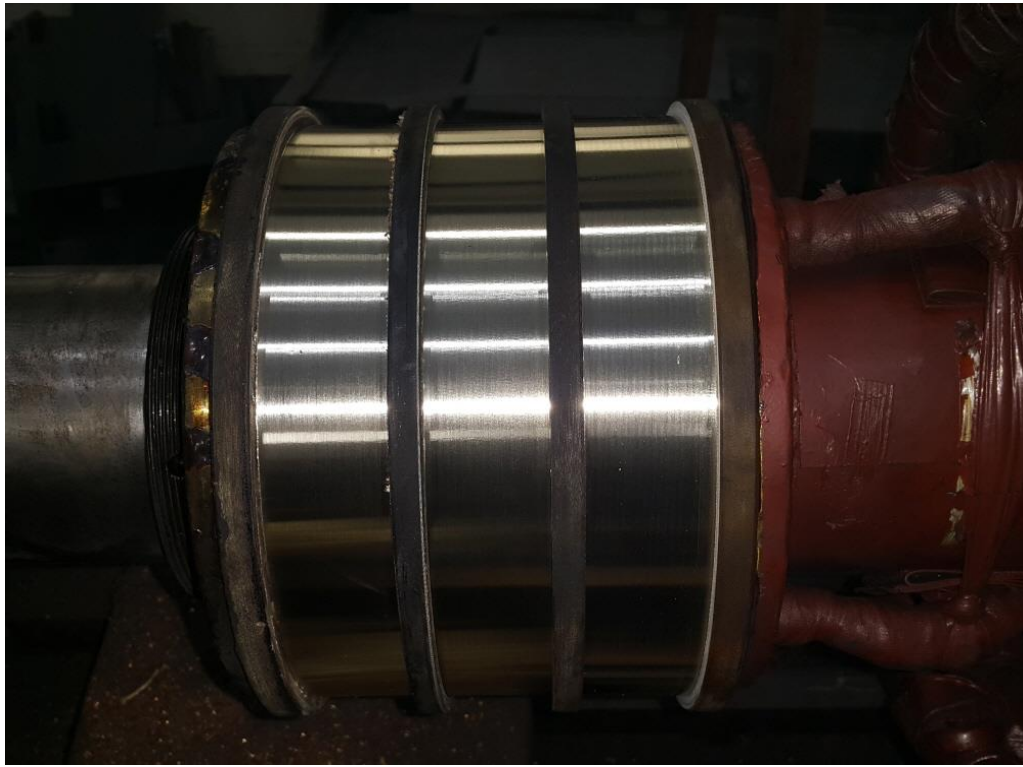
스팀세척 후 건조 실시

JIN YANG

# 작업 공정 사진

작업공정

권선형 MOTOR OVERHAUL



SLIP RING

동심도 가공 실시

작업공정

권선형 MOTOR OVERHAUL




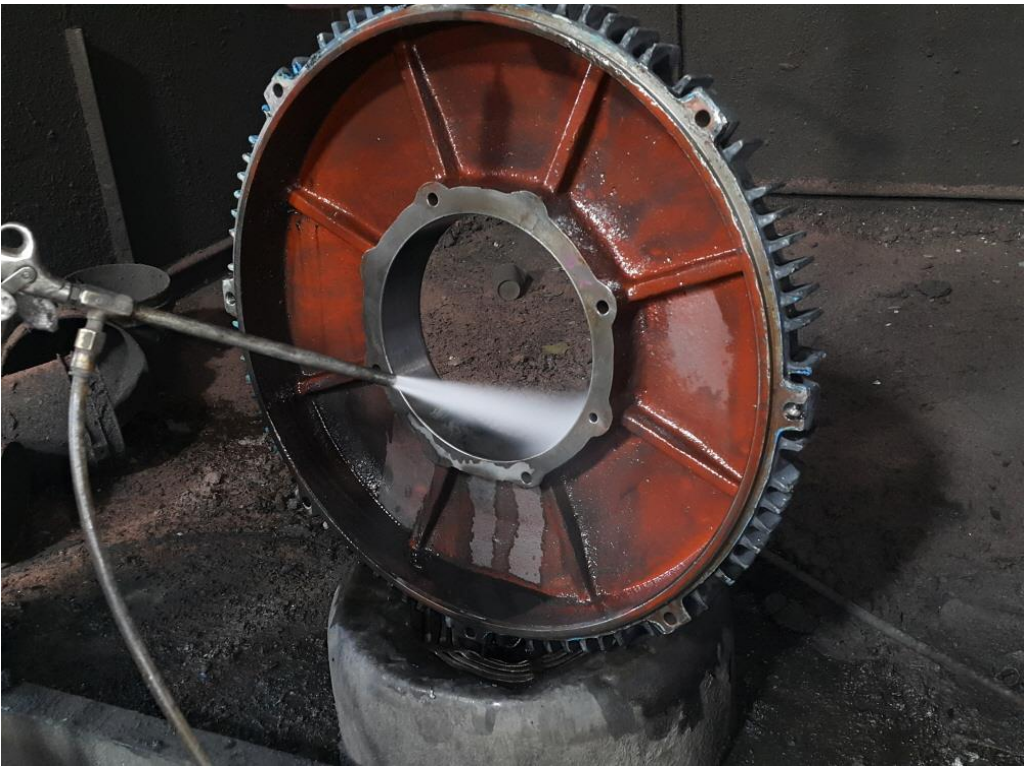
초기 UNBALANCE







교정후 잔류 UNBALANCE

ROTOR

BALANCING 실시

JIN YANG	작업 공정 사진
작업공정	권선형 MOTOR OVERHAUL
	
BRACKET	양측 HOUSING METALLIZING 연마 후 검사 0/100
작업공정	권선형 MOTOR OVERHAUL
	
조립부품	보수 후 세척 실시

JIN YANG	작업 공정 사진
작업공정	권선형 MOTOR OVERHAUL
	<p>1차만 기존대로 입선하시면 회전 방향은 변경되지 않습니다 2차 권선은 회전방향과는 무관 함</p> 
POWER LINE	POWER BLOCK 교환실시
작업공정	권선형 MOTOR OVERHAUL
	
소모부품	교환될 BEARING & BRUSH(SPARE PART로 납품)
<p>BRUSH교환시는 각상1EA씩 교환 후 접촉상태가 양호해지면 나머지 3EA교환 바람 그리하지 아니하시면 ARC발생으로 인해 종전과 같은 SLIP RING의 손상이 발생 됨</p>	

JIN YANG	작업 공정 사진
작업공정	권선형 MOTOR OVERHAUL
	
조립	BEARING 예열교환 및 GREASE CHARGING 조립실시
작업공정	권선형 MOTOR OVERHAUL
	
출고검사	STATOR 절연저항 & 각 상별 권선저항

JIN YANG

작업 공정 사진

작업공정

권선형 MOTOR OVERHAUL



출고검사

ROTOR 절연저항 & 각 상별 권선저항

작업공정

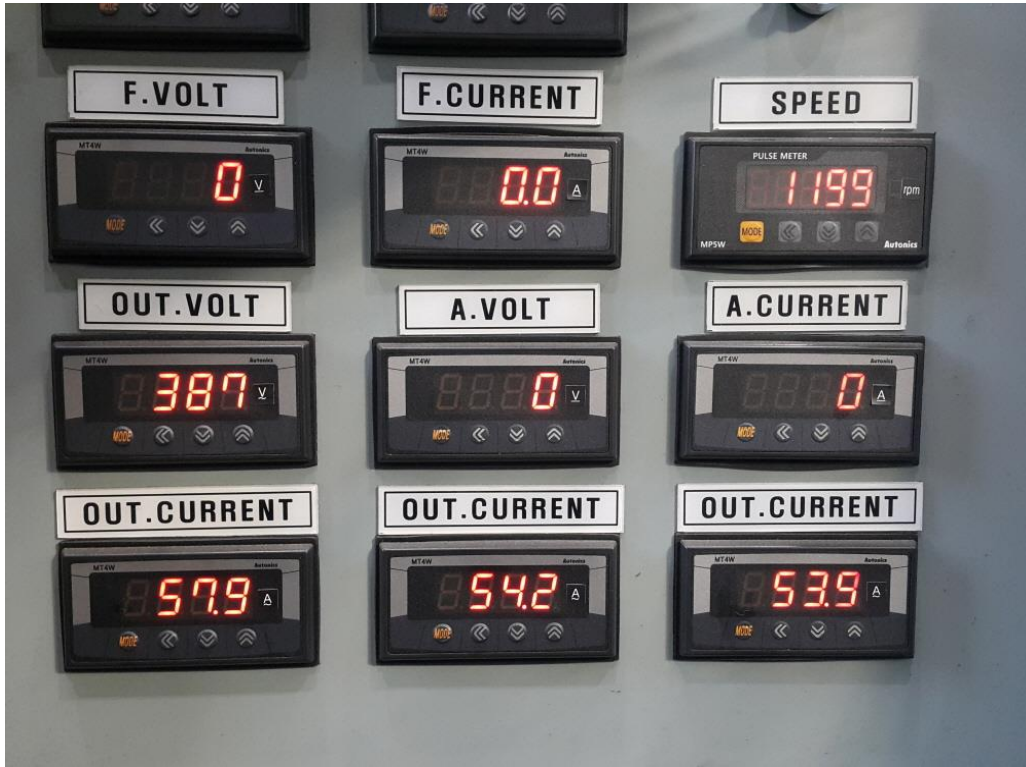
권선형 MOTOR OVERHAUL



출고검사

시운전 TEST 실시

JIN YANG	작업 공정 사진
작업공정	권선형 MOTOR OVERHAUL



출고검사	시운전 TES 실시 운전 CURRENT
작업공정	권선형 MOTOR OVERHAUL



출고검사	387V일때 각 상별 2차 출력전압
------	---------------------

JIN YANG	작업 공정 사진
작업공정	권선형 MOTOR OVERHAUL



Ass'y	출고검사 후 COLOR PAINTING
작업공정	권선형 MOTOR OVERHAUL



GREASE	매회1500시간 주기마다 양측 GREASE CHARGING을 약70g씩 꼭 하십시오
--------	--

