

# 작업공정사진철

고객명: (주)

공사명: AIR COMPRESSOR MOTOR REWINDING

규격: AC MOTOR 300HP 4P 440V

REPAIR 내역: 분해 조립 및 조립부품 불순물 CLEANSING  
STATOR REWINDING  
INSULATING VARNISH DIPPING DRYING  
BALANCING 및 UNBALANCE교정  
양측 HOUSING METALLIZING 연마  
조립부품 보수  
BEARING 교환  
입 출고검사 시운전 TEST



<http://jinyangmotor.com/>



JIN YANG

# 작업 공정 사진

작업공정

AC MOTOR 300HP 4P 입고검사

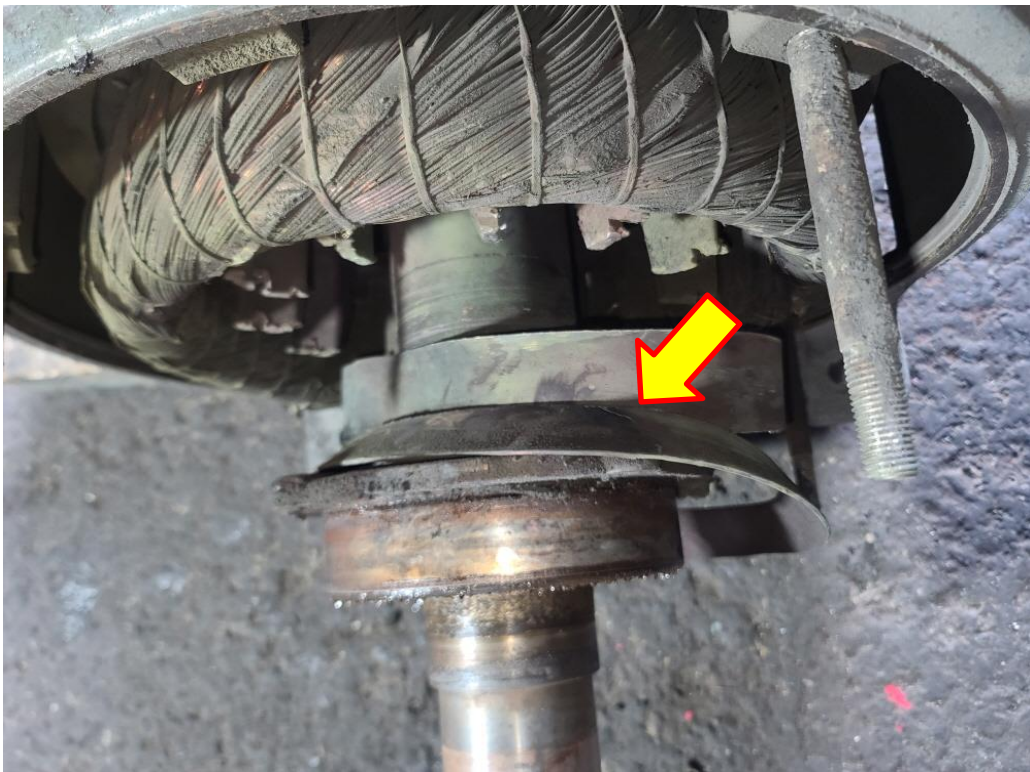


Ass'y

분해 전

작업공정

AC MOTOR 300HP 4P 입고검사



분해 실시

부하측 냉각 통풍유도 COVER 파손

JIN YANG

작업 공정 사진

작업공정

AC MOTOR 300HP 4P 입고검사



통풍유도 COVER

MOTOR나 기계적인 진동에 의한 피로누적 등으로 WELDING부  
파손이 아니었을까 짐작 됨

작업공정

AC MOTOR 300HP 4P 입고검사



STATOR 권체

분해 후

JIN YANG

작업 공정 사진

작업공정

AC MOTOR 300HP 4P 입고검사

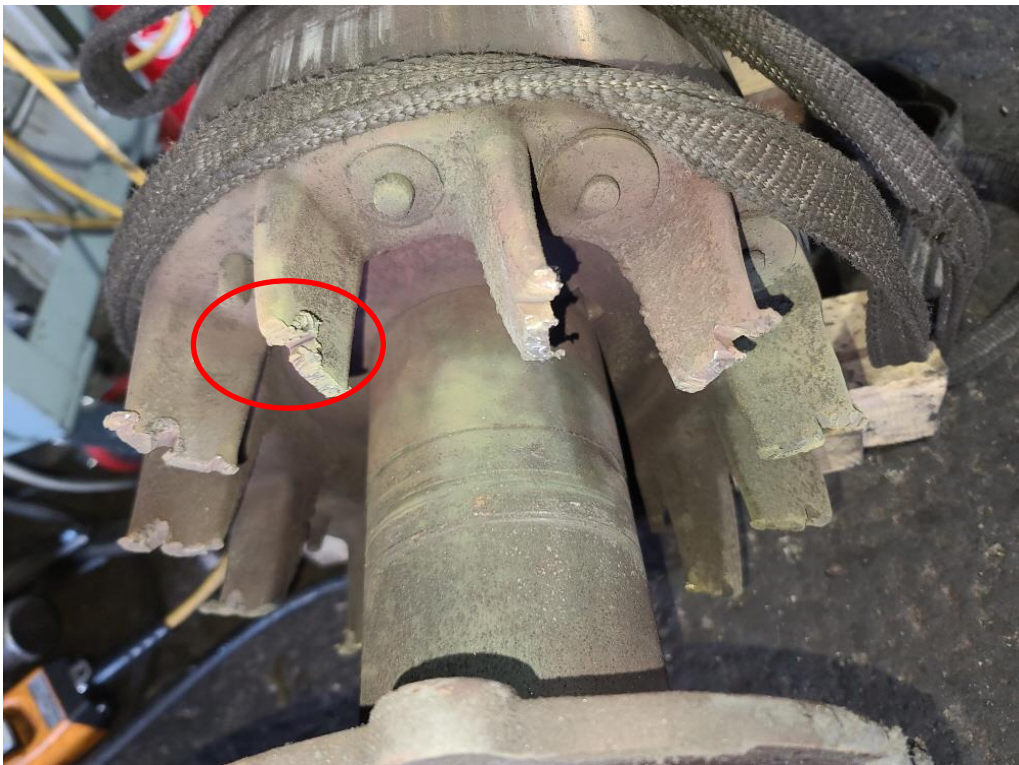


STATOR 권선

통풍 COVER 파손에 의한 권선 손상



작업공정

AC MOTOR 300HP 4P 입고검사



ROTOR

통풍 COVER 파손에 의한 일부 냉각핀의 손상이 있으나 기능에는 큰 영향이 없을것으로 판단 됨

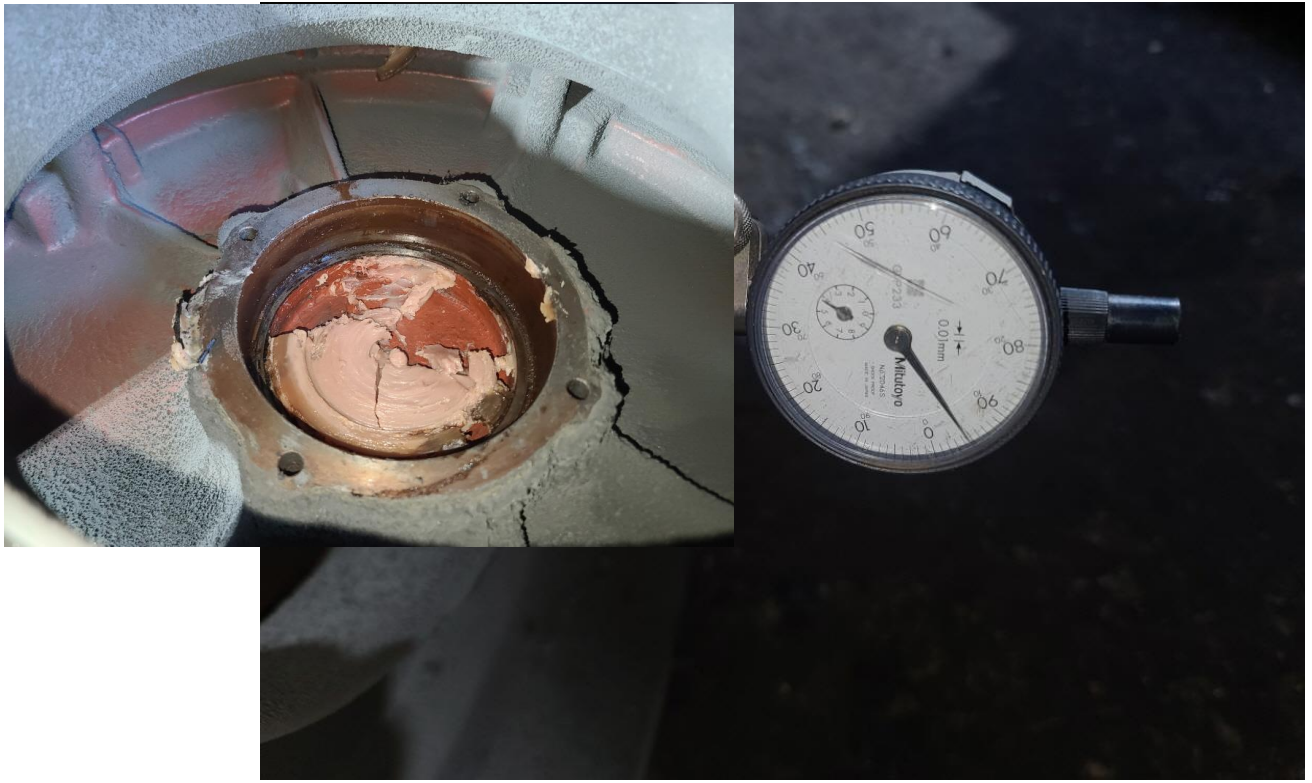
JIN YANG	작업 공정 사진
작업공정	AC MOTOR 300HP 4P 입고검사
	
양측	BEARING부
작업공정	AC MOTOR 300HP 4P 입고검사
	
BRACKET	부하측 HOUSING 검사 10/100으로 불량

JIN YANG

# 작업 공정 사진

작업공정

AC MOTOR 300HP 4P 입고검사

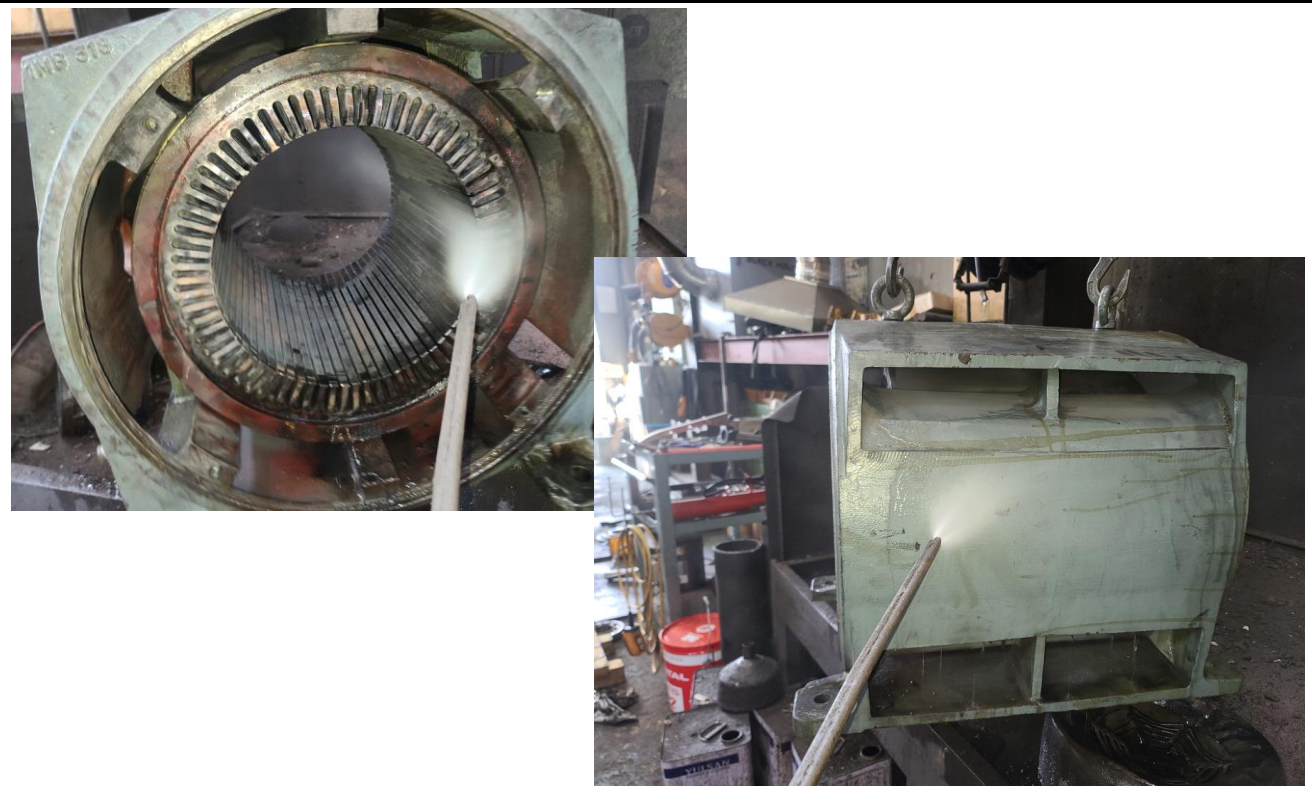


BRACKET

반 부하측 HOUSING 검사 5/100으로 불량



작업공정

AC MOTOR 300HP 4P 입고검사



STATOR 권체

권선 해체후 세척 실시

JIN YANG	작업 공정 사진
작업공정	AC MOTOR 300HP 4P REWINDING
	
STATOR권체	재 권선 실시
작업공정	AC MOTOR 300HP 4P REWINDING
	
STATOR권체	재 권선 실시 및 BANDING 실시

JIN YANG

작업 공정 사진

작업공정

AC MOTOR 300HP 4P REWINDING



STATOR권체

1차 예열건조 및 INSULATING VARNISH DIPPING DRYING 실시

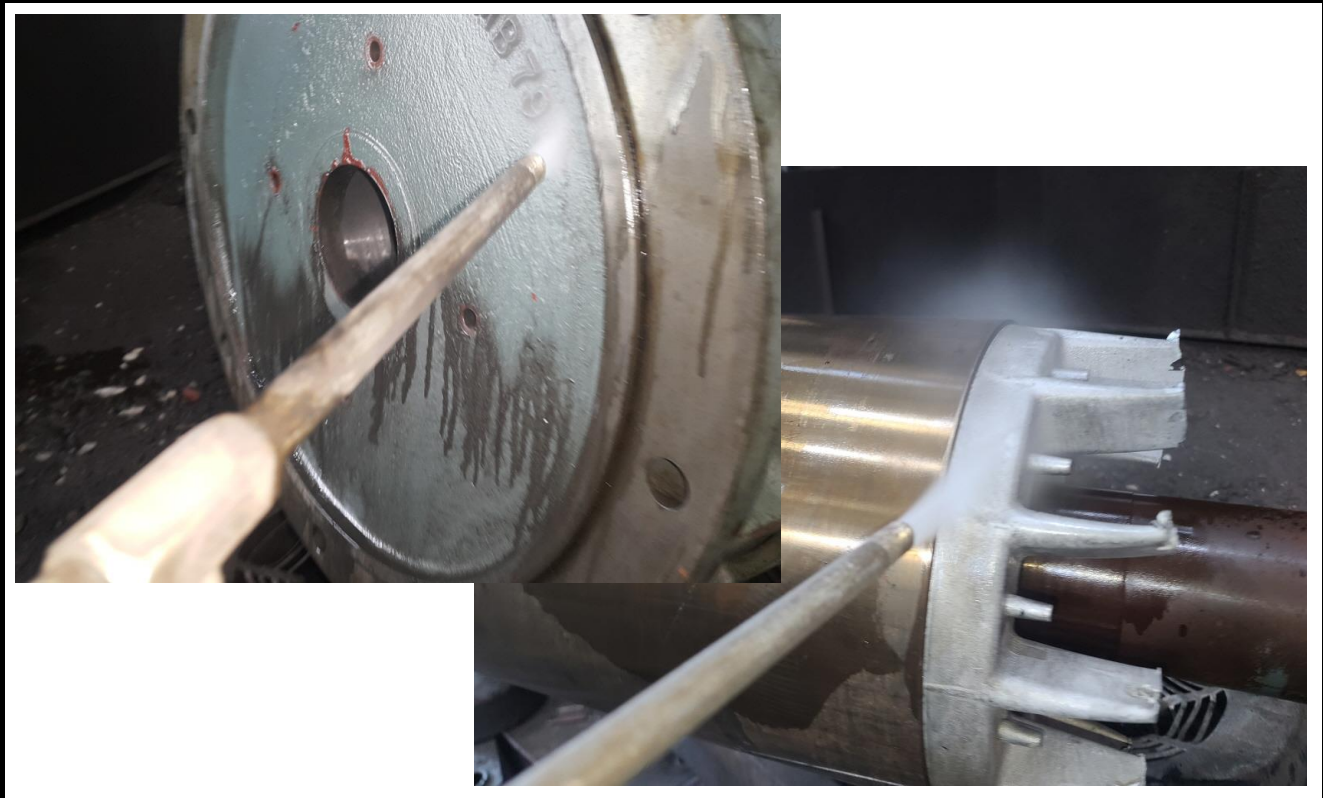


작업공정

AC MOTOR 300HP 4P REWINDING



STATOR권체

2차 절연건조 실시 후

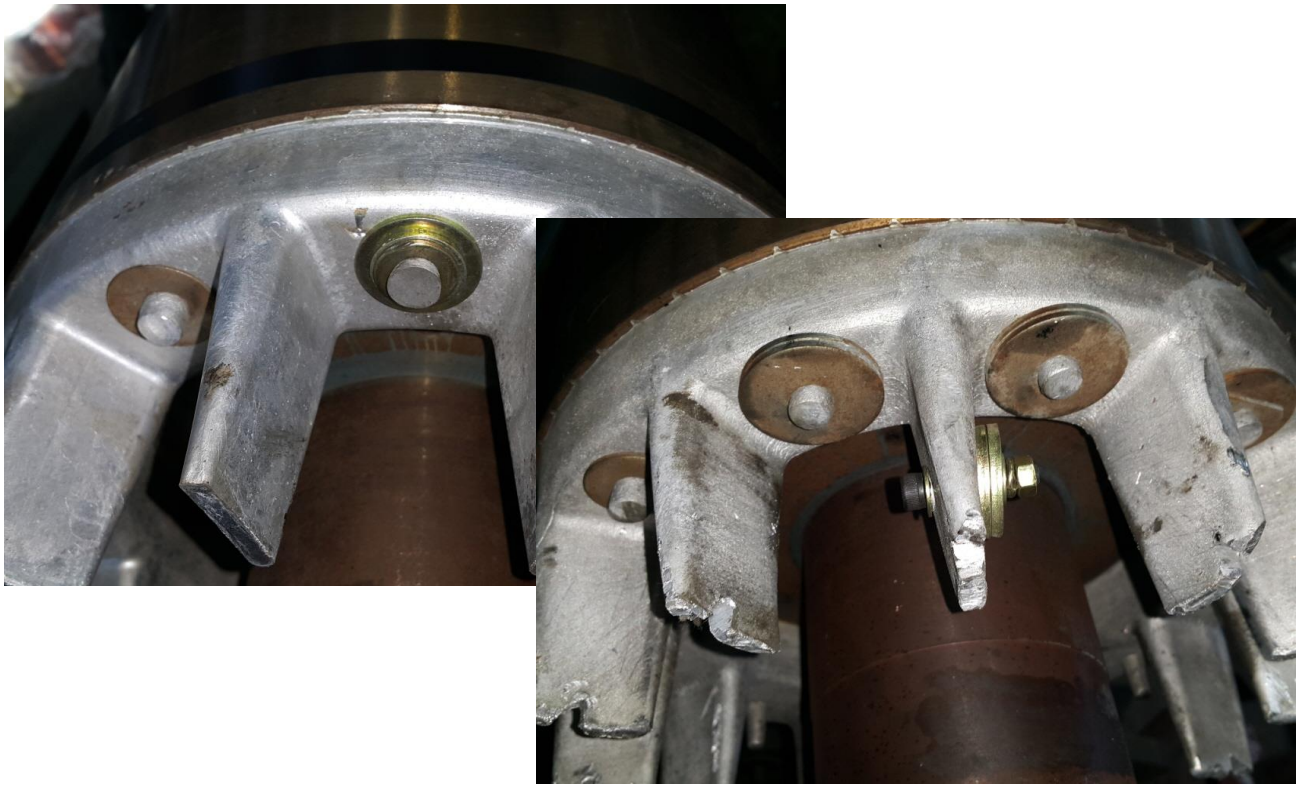
JIN YANG	작업 공정 사진
작업공정	AC MOTOR 300HP 4P REWINDING
	
조립부품	세척 실시
작업공정	AC MOTOR 300HP 4P REWINDING
	
ROTOR	BALANCING 및 초기 UNBALACE

JIN YANG

작업 공정 사진

작업공정

AC MOTOR 300HP 4P REWINDING



ROTOR

교정된 UNBALACE REPORT참조

작업공정

AC MOTOR 300HP 4P REWINDING



냉각 통풍로

부하측 파손부 복원 및 반 부하측 보강 DELDING 실시

작업공정

AC MOTOR 300HP 4P REWINDING



냉각 통풍로

양측 통풍로 보수 및 복원실시 후 COLOR PAINTING



작업공정

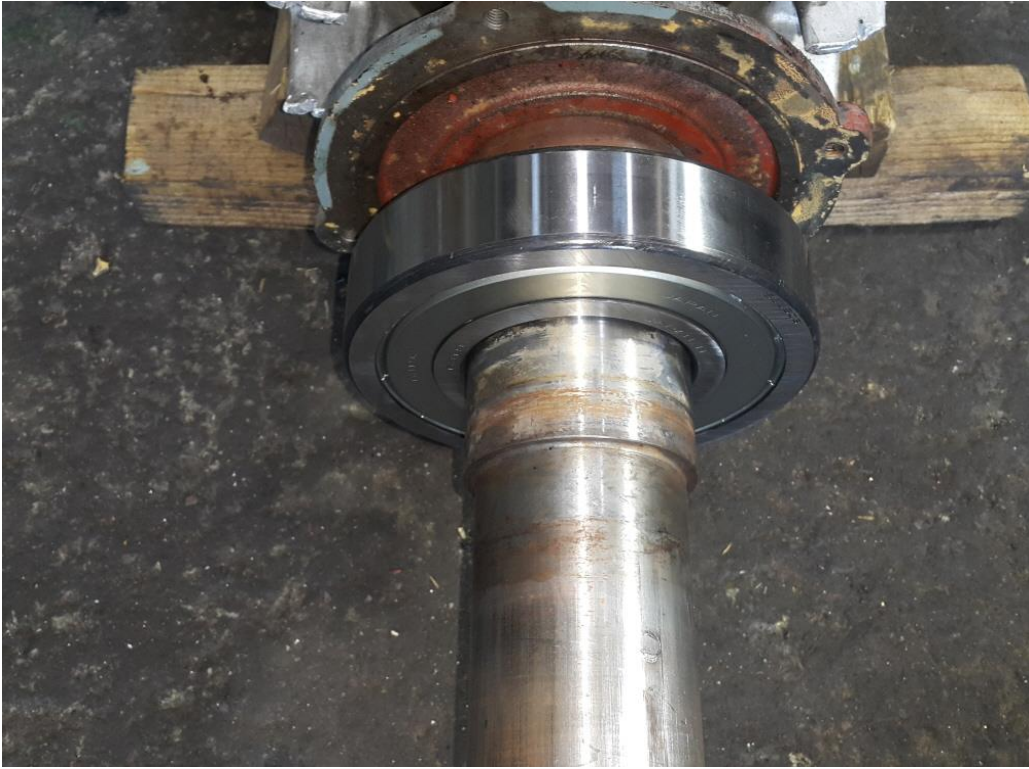

AC MOTOR 300HP 4P REWINDING



BRACKET

부하측 HOUSING METALLIZING 연마 후 검사 0/100

JIN YANG	작업 공정 사진
작업공정	AC MOTOR 300HP 4P REWINDING
	
BRACKET	반 부하측 HOUSING METALLIZING 연마 후 검사 0/100
작업공정	AC MOTOR 300HP 4P REWINDING
	
ROTOR	교환될 BEARING 예열 실시

JIN YANG	작업 공정 사진
작업공정	AC MOTOR 300HP 4P REWINDING
	
소모 품	BEARING 예열삽입 조립실시
작업공정	AC MOTOR 300HP 4P REWINDING
	
출고검사	절연저항 & 각상 LINE별 권선저항

JIN YANG

작업 공정 사진

작업공정

AC MOTOR 300HP 4P REWINDING



출고검사

시운전 TEST 실시




작업공정

AC MOTOR 300HP 4P REWINDING



출고검사

시운전 TEST △일때 운전 CURRENT

JIN YANG	작업 공정 사진
작업공정	AC MOTOR 300HP 4P REWINDING
 <p data-bbox="231 817 327 862">부하측</p>	 <p data-bbox="1236 504 1380 548">반 부하측</p>
출고검사	진동검사
작업공정	AC MOTOR 300HP 4P REWINDING
	
Ass'y	출고검사 후

# BALANCING INSPECTION REPORT

## SETUP

PART NAME : AC ROTOR4P			
CUSTOMER :			
TEST TIME : 2024. 3.21 12:31:35			
GRADE	: G 6.3	RATING SPEED	: 1800 rpm
WEIGHT	: 278.000 kg	TESTING SPEED	: 565 rpm
DIAMETER	: 310 mm	CORRECTION	: ADD
ACCEPTABLE UNBALANCE			
PLANE1	: 30.0 gr	PLANE2	: 30.0 gr

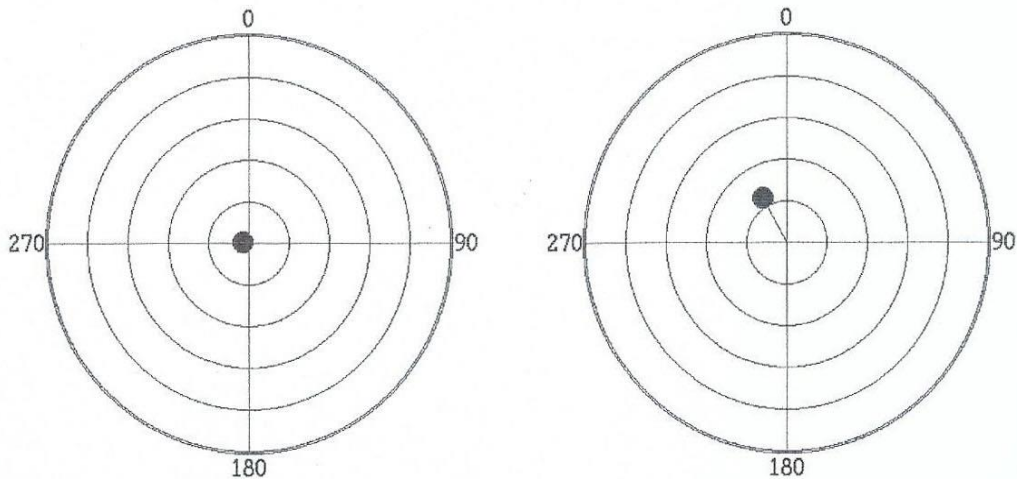
## INITIAL UNBALANCE

	PLANE1	PLANE2
UNBALANCE	18.7 gr	47.8 gr
ANGLE	140 deg	330 deg
RESULT	ACCEPT	REJECT

## CORRECT UNBALANCE

	PLANE1	PLANE2
UNBALANCE	1.7 gr	12.5 gr
ANGLE	279 deg	331 deg
RESULT	ACCEPT	ACCEPT

CORRECT UNBALANCE GRAPH (max = 50.0 gr )



진 양 전 기  
 경남 마산시 내서읍 중리 1123-3번지  
 TEL (055) - 231-9318-9  
 FAX (055) - 231-9314