

작업공정사진철

고객명: (주)
공사명: 단조160MT Manipulator Main Motor

규격: AC MOTOR 170HP 8P

REPAIR 내역: 분해 조립 및 조립부품 불순물 CLEANSING
INSULATING VARNISH DIPPING DRYING
BALANCING 및 UNBALANCE교정
VERTICAL COVER 사급 교환
BEARING 교환
입 출고검사 시운전 TEST 및 COLOR PAINTING



<http://jinyangmotor.com/>



JIN YANG

작업 공정 사진

작업공정

AC MOTOR 170HP 8P 입고검사



Ass'y

분해 전

작업공정

AC MOTOR 170HP 8P 입고검사



권선검사

절연저항 & 각 상 LINE별 권선저항

JIN YANG

작업 공정 사진

작업공정

AC MOTOR 170HP 8P 입고검사



Ass'y

세척 후 분해 실시

작업공정

AC MOTOR 170HP 8P 입고검사



BRACKET

부하측 HOUSING검사 측정치 3/100 신품으로 교환 후 반입

JIN YANG

작업 공정 사진

작업공정

AC MOTOR 170HP 8P 입고검사



BRACKET

반 부하측 HOUSING검사 측정치 2/100로 양호
파손으로 교환

작업공정

AC MOTOR 170HP 8P 입고검사



STATOR권체

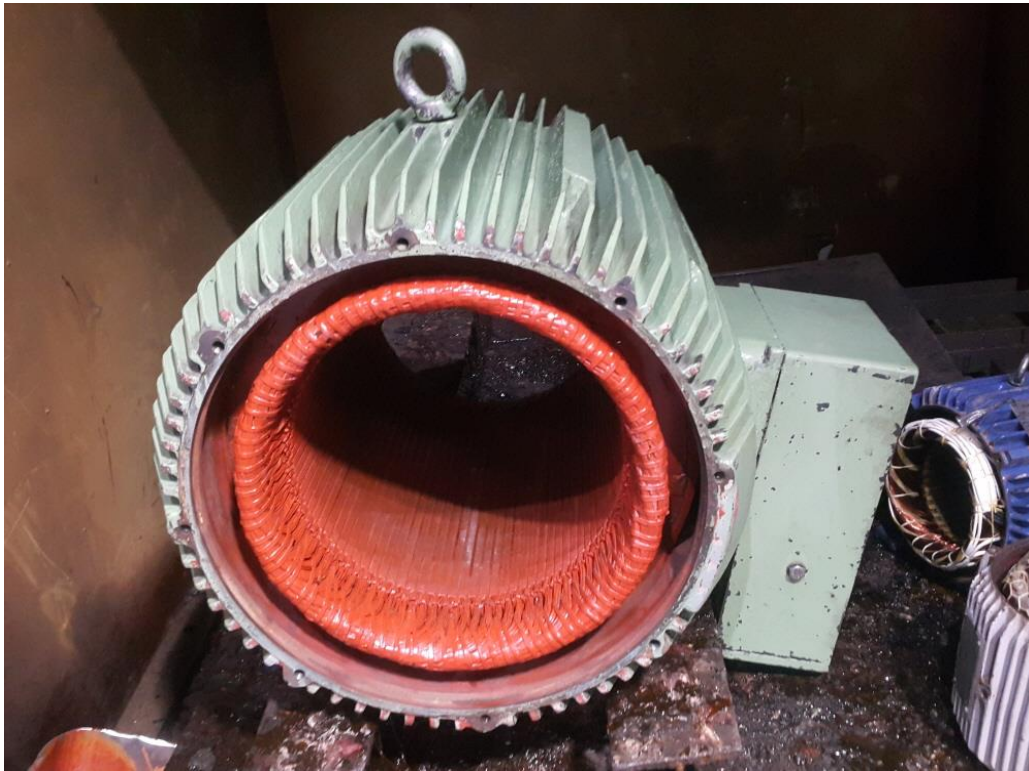
권선세척 실시

JIN YANG

작업 공정 사진

작업공정

AC MOTOR 170HP 8P RECONDITION

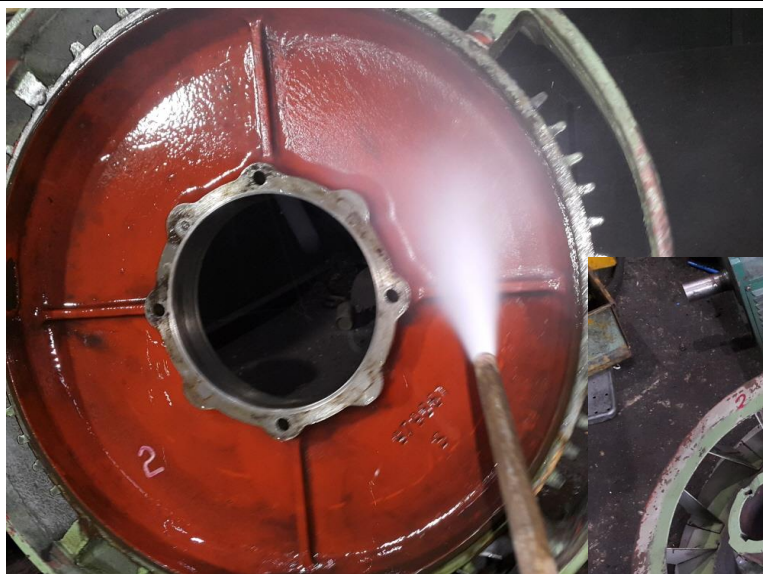


STATOR권체

세척 후 건조 실시

작업공정

AC MOTOR 170HP 8P RECONDITION



조립부품

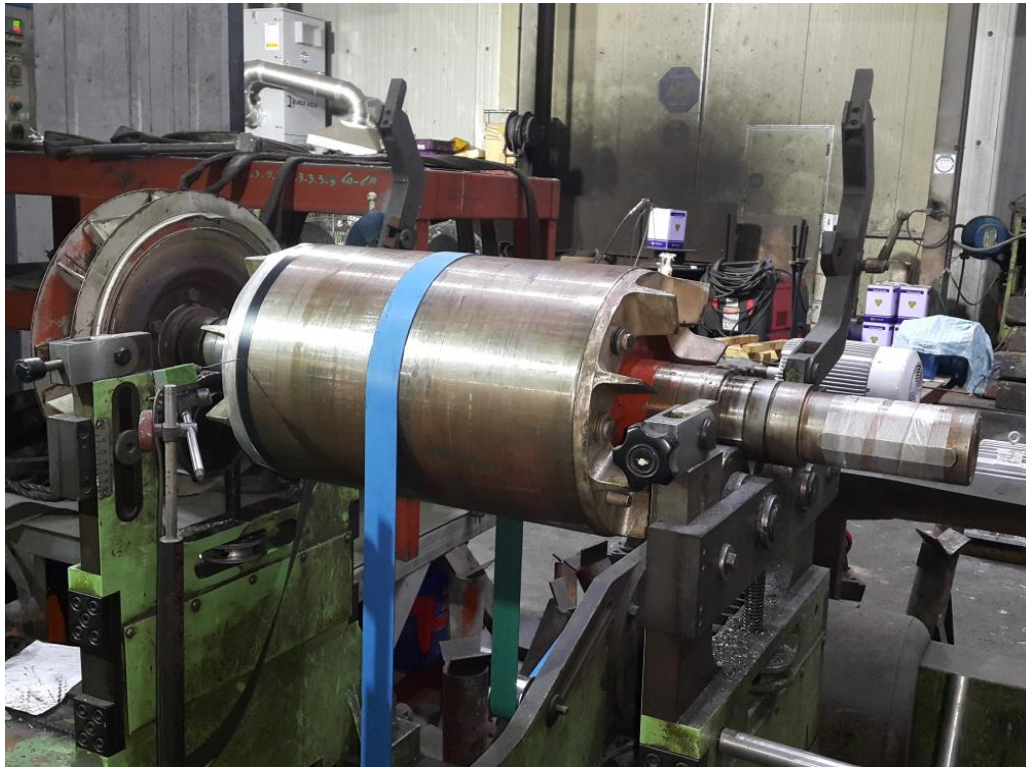
세척 실시

JIN YANG

작업 공정 사진

작업공정

AC MOTOR 170HP 8P RECONDITION

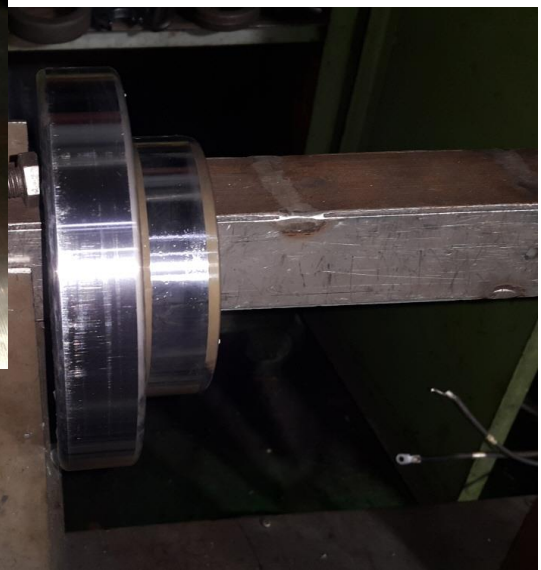


ROTOR

BALANCING실시 UNBALACE REPORT참조

작업공정

AC MOTOR 170HP 8P RECONDITION



소모품

BEARING 예열실시

JIN YANG	작업 공정 사진
작업공정	AC MOTOR 170HP 8P RECONDITION
	
소모품	BEARING 예열교환 및 GREASE CHARGING 조립실시
작업공정	AC MOTOR 170HP 8P RECONDITION
	
BRACKET	VERTICAL FLANGE 사급 교환

JIN YANG

작업 공정 사진

작업공정

AC MOTOR 170HP 8P RECONDITION



출고검사

절연저항 & △시 각 상별 권선저항

작업공정

AC MOTOR 170HP 8P RECONDITION



출고검사

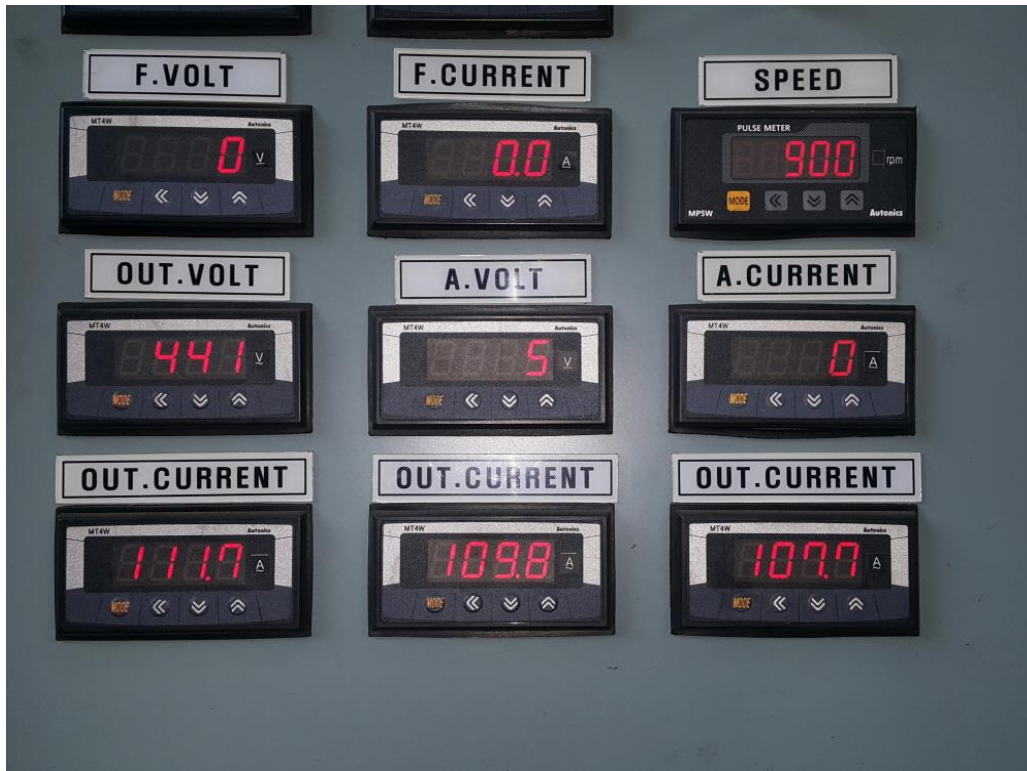
시운전 TEST 실시

JIN YANG

작업 공정 사진

작업공정

AC MOTOR 170HP 8P RECONDITION



출고검사

△일때 시운전 TEST 운전 CURRENT

작업공정

AC MOTOR 170HP 8P RECONDITION



Ass'y

출고검사 후 COLOR PAINTING

BALANCING INSPECTION REPORT

SETUP

PART NAME : AC ROTOR 8P			
CUSTOMER :			
TEST TIME : 2024. 2.21 7:30:20			
GRADE	: G 6.3	RATING SPEED	: 900 rpm
WEIGHT	: 300.000 kg	TESTING SPEED	: 517 rpm
DIAMETER	: 330 mm	CORRECTION	: ADD
ACCEPTABLE UNBALANCE			
PLANE1	: 60.8 gr	PLANE2	: 60.8 gr

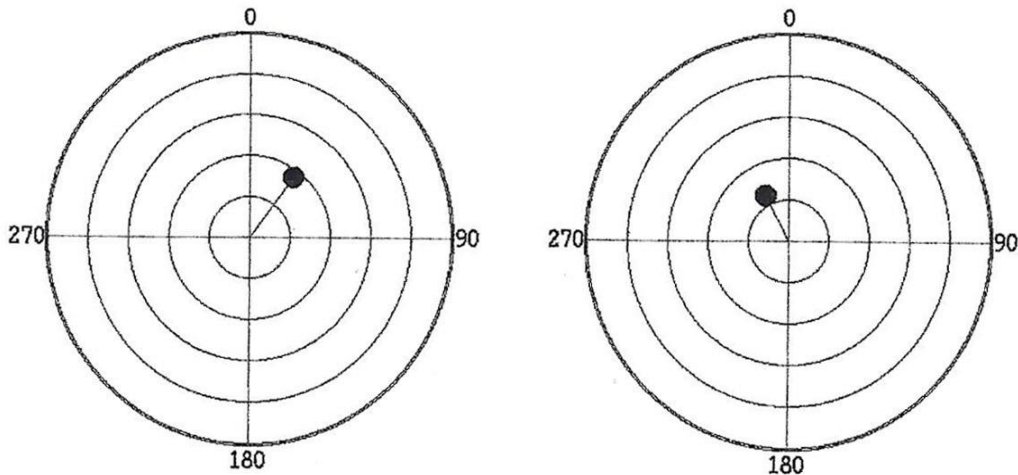
INITIAL UNBALANCE

	PLANE1	PLANE2
UNBALANCE	18.5 gr	12.5 gr
ANGLE	36 deg	332 deg
RESULT	ACCEPT	ACCEPT

CORRECT UNBALANCE

	PLANE1	PLANE2
UNBALANCE	18.5 gr	12.5 gr
ANGLE	36 deg	332 deg
RESULT	ACCEPT	ACCEPT

CORRECT UNBALANCE GRAPH (max = 50.0 gr)



진양전기

경남 마산시 내서읍 중리 1123-3번지

TEL (055) - 231-9318-9

FAX (055) - 231-9314