

# 작업공정사진철

고객명:

공사명: AIR COMPRESSOR MOTOR OVERHAUL

규격: AC MOTOR 50HP 2P 60Hz 380V

REPAIR 내역: 분해 조립 및 조립부품 불순물 CLEANSING  
INSULATING VARNISH DIPPING DRYING  
양측 HOUSING BUSHING가공  
부하측 BEARING부 SHAFT METALLIZING 연마  
BALANCING 및 UNBALANCE교정  
BEARING 교환  
입 출고검사 시운전 TEST



<http://jinyangmotor.com/>



JIN YANG

# 작업 공정 사진

작업공정

AC MOTOR 50HP 2P 입고검사



Ass'y

분해 전

작업공정

AC MOTOR 50HP 2P 입고검사



권선 검사

절연저항 & 각 상별 권선저항

JIN YANG

# 작업 공정 사진

작업공정

AC MOTOR 50HP 2P 입고검사

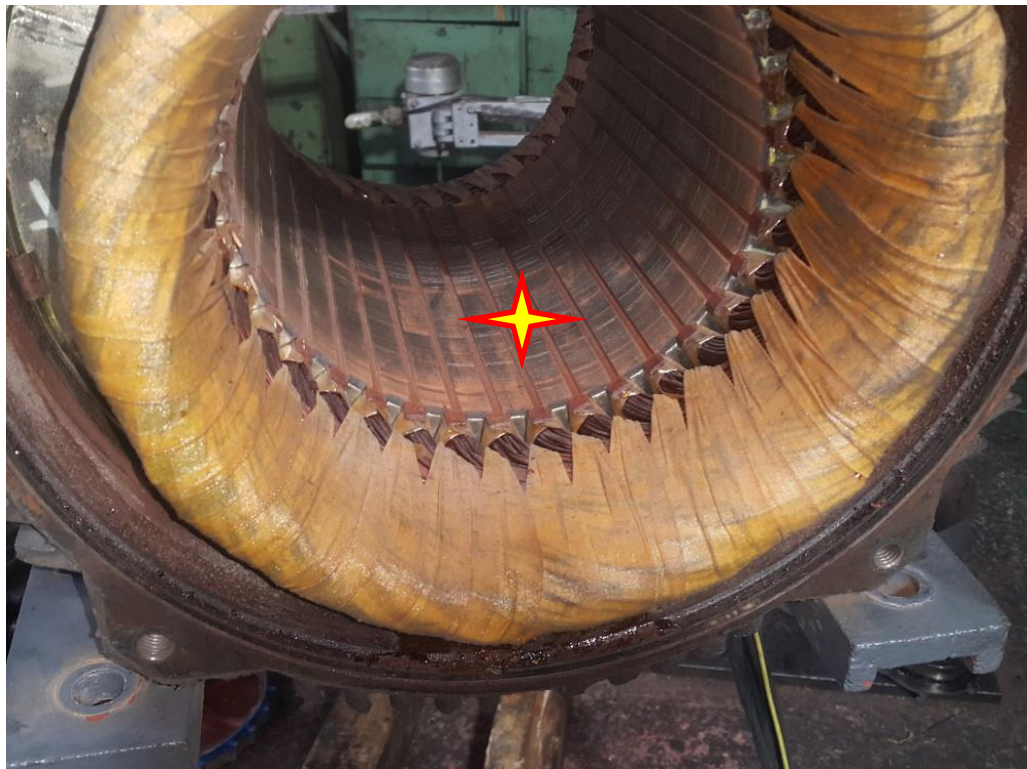


STATOR권체

분해 후

작업공정

AC MOTOR 50HP 2P 입고검사



STATOR권체

회전 마찰이 조금씩 진행되는 것으로 추정 짐작 됨

JIN YANG

작업 공정 사진

작업공정

AC MOTOR 50HP 2P 입고검사



ROTOR

분해 후



작업공정

AC MOTOR 50HP 2P 입고검사



BEARING부

GREASE CHARGING 주기가 긴것으로 보임

JIN YANG	작업 공정 사진
작업공정	AC MOTOR 50HP 2P 입고검사
	
BRACKET	부하측 HOUSING 검사 5/100로 불량
작업공정	AC MOTOR 50HP 2P 입고검사
	
BRACKET	반 부하측 HOUSING 검사 4/100로 불량

JIN YANG

# 작업 공정 사진

작업공정

AC MOTOR 50HP 2P OVERHAUL



STATOR권체

권선세척 실시

작업공정

AC MOTOR 50HP 2P OVERHAUL



STATOR권체

권선세척 후 건조실시

JIN YANG

# 작업 공정 사진

작업공정

AC MOTOR 50HP 2P OVERHAUL

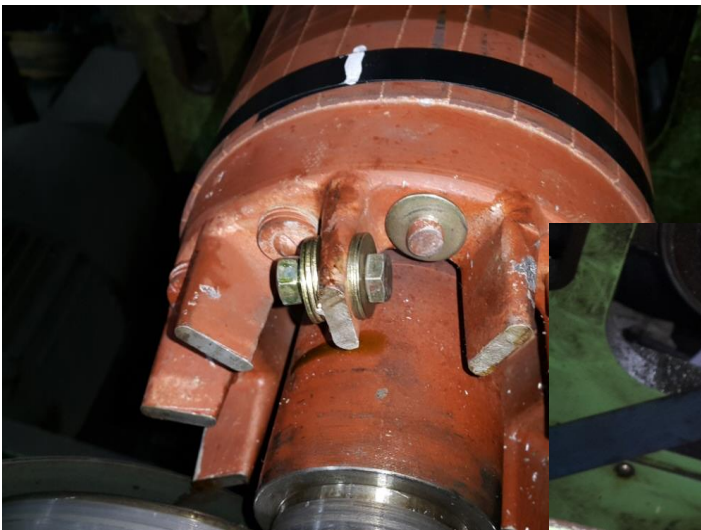


ROTOR

BALANCING 실시 초기 UNBALANCE 너무 많음



작업공정

AC MOTOR 50HP 2P OVERHAUL



ROTOR

교정된 UNBALANCE REPORT 참조

JIN YANG	작업 공정 사진
작업공정	AC MOTOR 50HP 2P OVERHAUL
	
BRACKET	양측 HOUSING 보수 후 검사 1/100
작업공정	AC MOTOR 50HP 2P OVERHAUL
	
조립부품	세척 실시

JIN YANG	작업 공정 사진
작업공정	AC MOTOR 50HP 2P OVERHAUL



소모 품	교환될 신규 BEARING 예열실시
작업공정	AC MOTOR 50HP 2P OVERHAUL



소모 품	BEARING 전용 GREASE CHARGING
------	----------------------------

JIN YANG

작업 공정 사진

작업공정

AC MOTOR 50HP 2P OVERHAUL



POWER LINE

GROUNDING LINE 손으로 교환 및 FLEXIBLE & CONNECTOR 교환

작업공정

AC MOTOR 50HP 2P OVERHAUL



출고검사

절연저항 & 각 상별 권선저항

JIN YANG

# 작업 공정 사진

작업공정

AC MOTOR 50HP 2P OVERHAUL



출고검사

시운전 TEST 실시

작업공정

AC MOTOR 50HP 2P OVERHAUL



출고검사

시운전 TEST 운전 CURRENT

# BALANCING INSPECTION REPORT

## SETUP

PART NAME : AC ROTOR 2P			
CUSTOMER : 원에어			
TEST TIME : 2024. 1.18 9: 3:42			
GRADE :	G 6.3	RATING SPEED :	3600 rpm
WEIGHT :	58.000 kg	TESTING SPEED :	541 rpm
DIAMETER :	180 mm	CORRECTION :	ADD
ACCEPTABLE UNBALANCE			
PLANE1 :	5.4 gr	PLANE2 :	5.4 gr

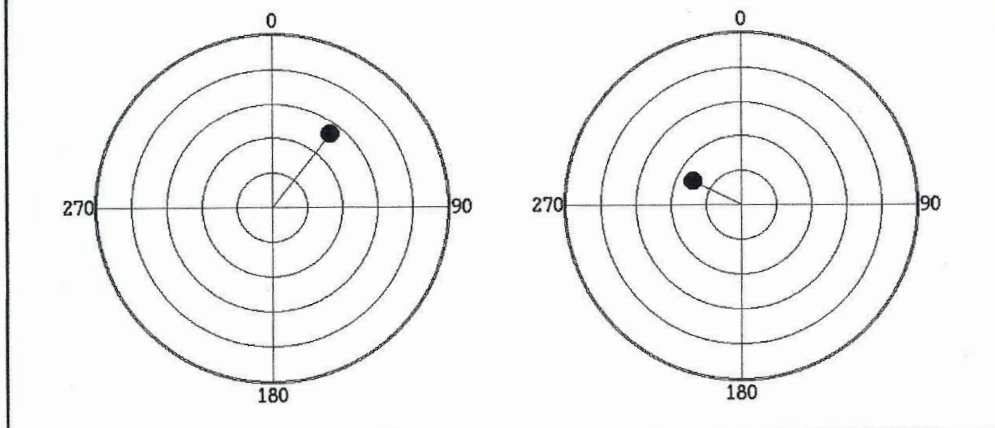
## INITIAL UNBALANCE

	PLANE1	PLANE2
UNBALANCE	34.6 gr	39.7 gr
ANGLE	322 deg	134 deg
RESULT	REJECT	REJECT

## CORRECT UNBALANCE

	PLANE1	PLANE2
UNBALANCE	5.4 gr	3.1 gr
ANGLE	38 deg	297 deg
RESULT	ACCEPT	ACCEPT

CORRECT UNBALANCE GRAPH (max = 10.0 gr )



진양전기  
 경남 마산시 내서읍 중리 1123-3번지  
 TEL (055) - 231-9318-9  
 FAX (055) - 231-9314