

작업공정사진철

고객명:

공사명: AIR COMPRESSOR MOTOR REWINDING

규격: AC MOTOR 50HP 2P 220V 50Hz

REPAIR 내역: 분해 조립 및 조립부품 불순물 CLEANSING
STATOR REWINDING
INSULATING VARNISH DIPPING DRYING
SHAFT 보수 및 냉각FAN 교환
BALANCING 및 UNBALANCE교정
BEARING 교환
입 출고검사 시운전 TEST



<http://jinyangmotor.com/>



JIN YANG

작업 공정 사진

작업공정

AC MOTOR 50HP 2P 입고검사

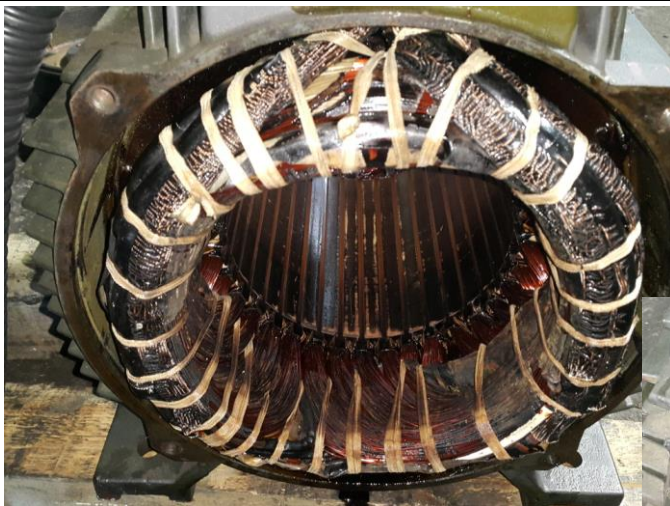


Ass'y

입고

작업공정

AC MOTOR 50HP 2P 입고검사



부하측

반 부하측



STATOR권체

과열로 재 사용불가 판단했고 과열 형태로 보아 냉각FAN이

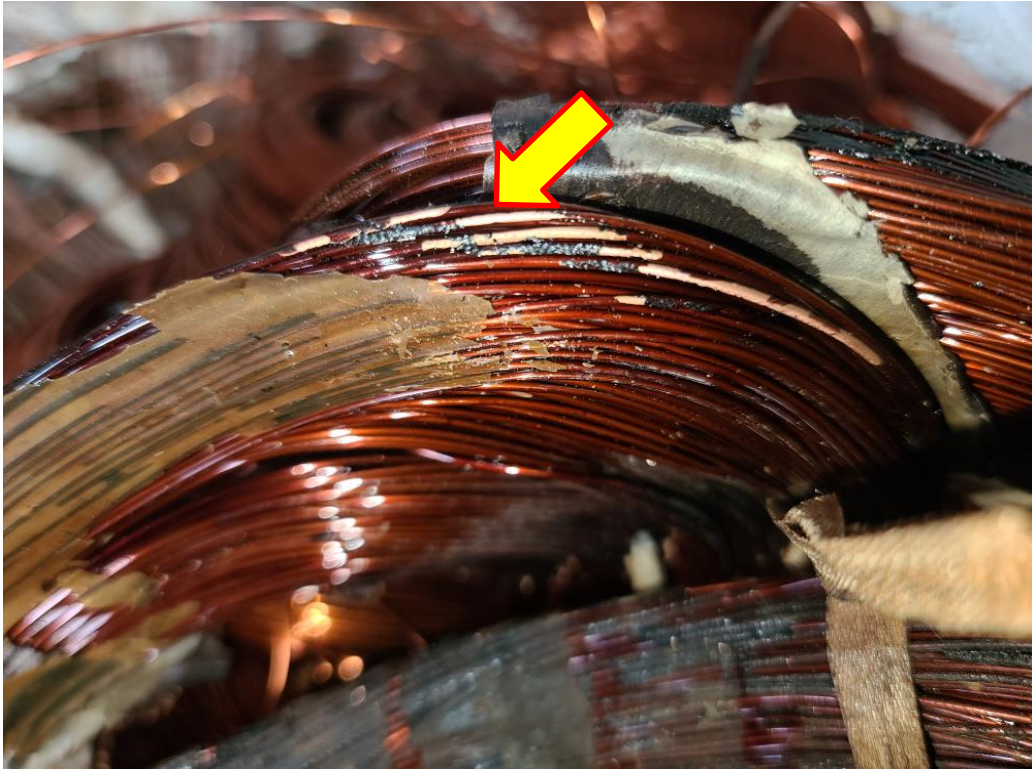
없는 부하측 발열이 더 심한여 냉각FAN의 풍량개선이 필요한 것으로 보임

JIN YANG

작업 공정 사진

작업공정

AC MOTOR 50HP 2P 입고검사



STATOR권체

부하측 권선부는 과열로 재 권선이 필요한 단계에 이르렀음

작업공정

AC MOTOR 50HP 2P 입고검사



FAN개선

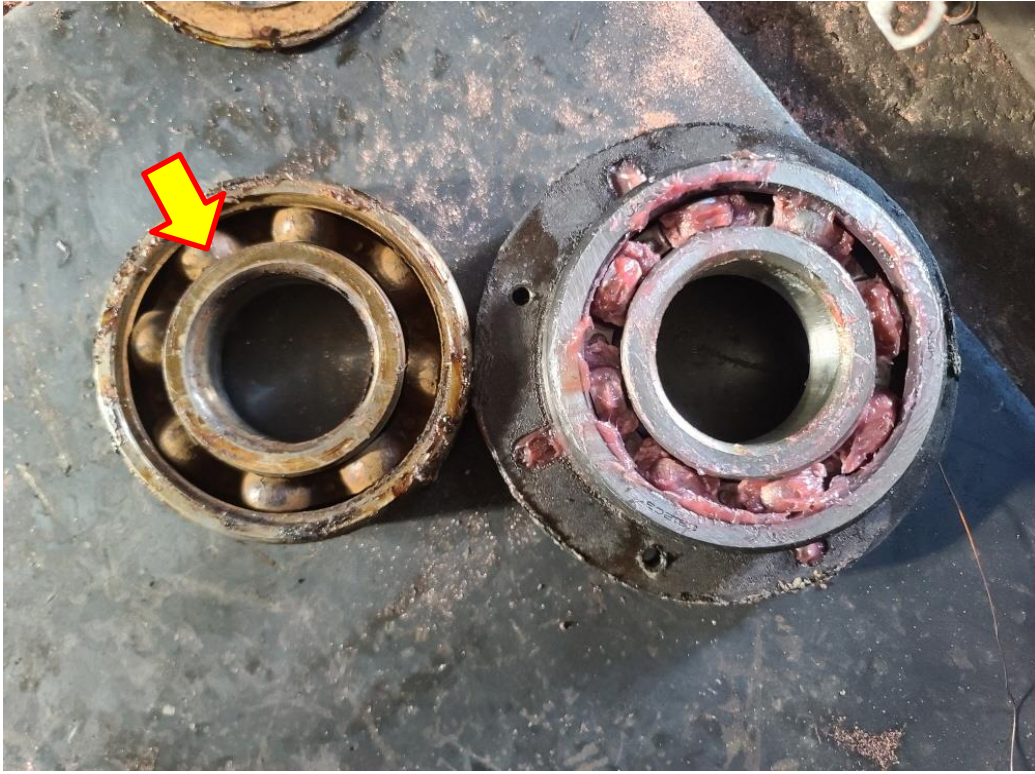
권선 발열이 당연하긴 하지만 풍량이 큰 영향을 미칠 것으로 짐작되어
SHAFT를 보수하여 종전 다른 MOTOR와 같은 FAN으로 키워 냉각능력 향상이 필요

JIN YANG

작업 공정 사진

작업공정

AC MOTOR 50HP 2P 입고검사



BEARIBG

부하측은 발열로 인하여 GREASE가 녹아 없어진 것으로 짐작 됨

작업공정

AC MOTOR 50HP 2P REWINDING



STATOR권체

재 권선 실시

JIN YANG

작업 공정 사진

작업공정

AC MOTOR 50HP 2P REWINDING



STATOR권체

INSULATING VARNISH DIPPING DRYING 실시

작업공정

AC MOTOR 50HP 2P REWINDING



STATOR권체

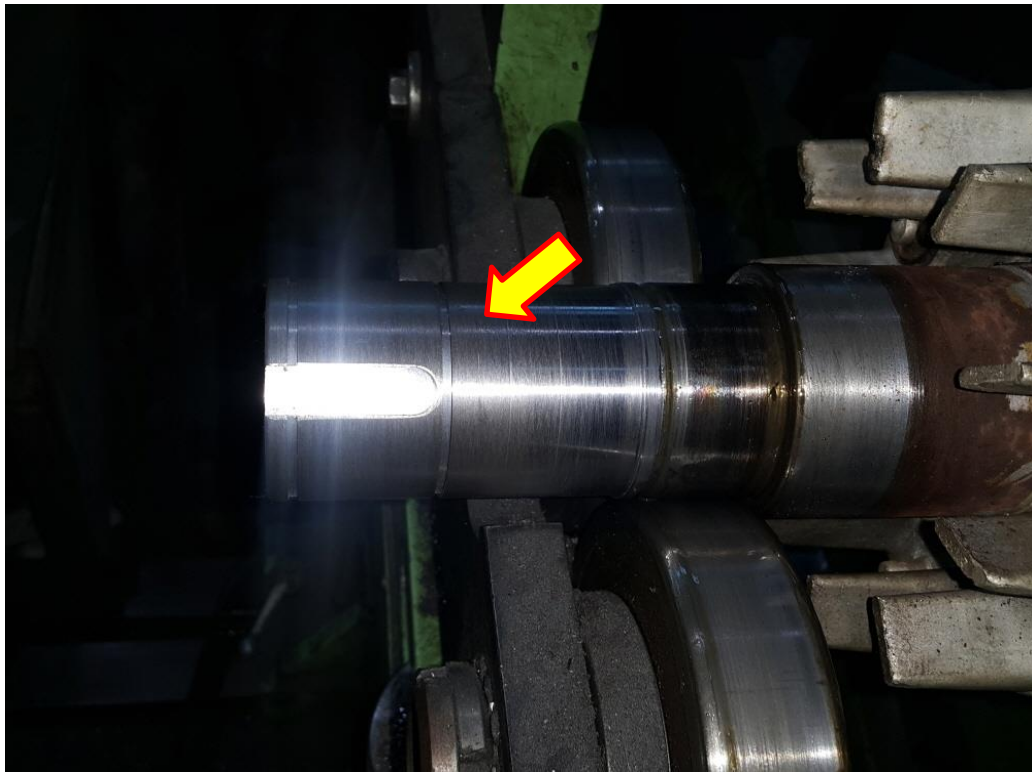
절연건조 실시 후

JIN YANG

작업 공정 사진

작업공정

AC MOTOR 50HP 2P REWINDING



FAN SHAFT

FAN에 맞도록 SHAFT연장 및 키움

작업공정

AC MOTOR 50HP 2P REWINDING



ROTOR

BALANCING 및 UNBALANCE교정

JIN YANG

작업 공정 사진

작업공정

AC MOTOR 50HP 2P REWINDING



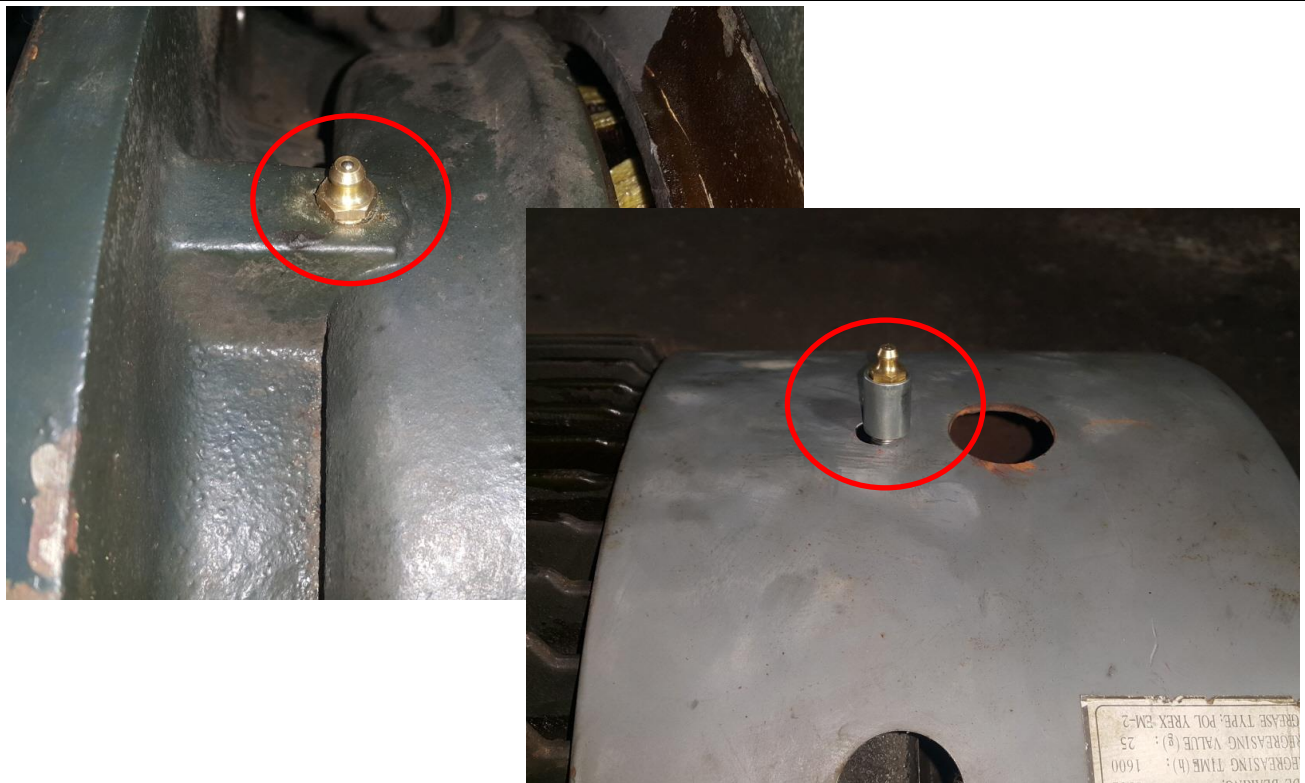
BEARING
전용
GREASE

ROTOR

BEARING 예열 교환 및 GREASE CHARGING 조립실시

작업공정

AC MOTOR 50HP 2P REWINDING



양측

GREASE CHARGING을 1200시간 주기마다 매회 약40~50g씩 꼭 하십시오

JIN YANG

작업 공정 사진

작업공정

AC MOTOR 50HP 2P REWINDING

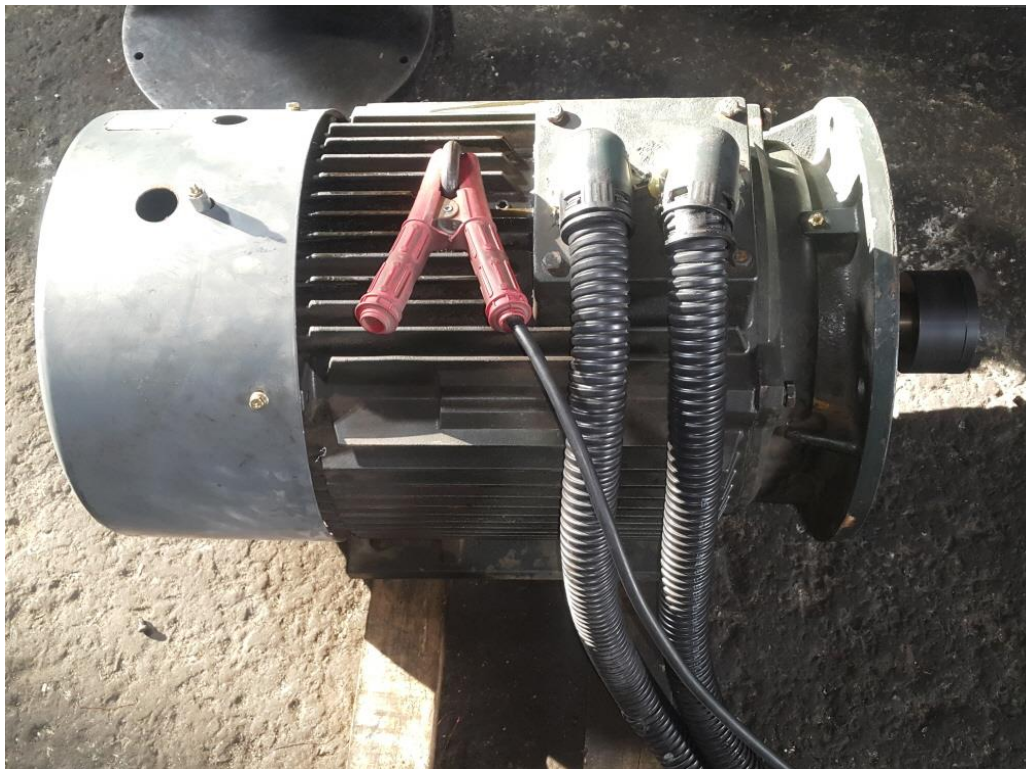


출고검사

절연저항 & △시 각 상별 권선저항

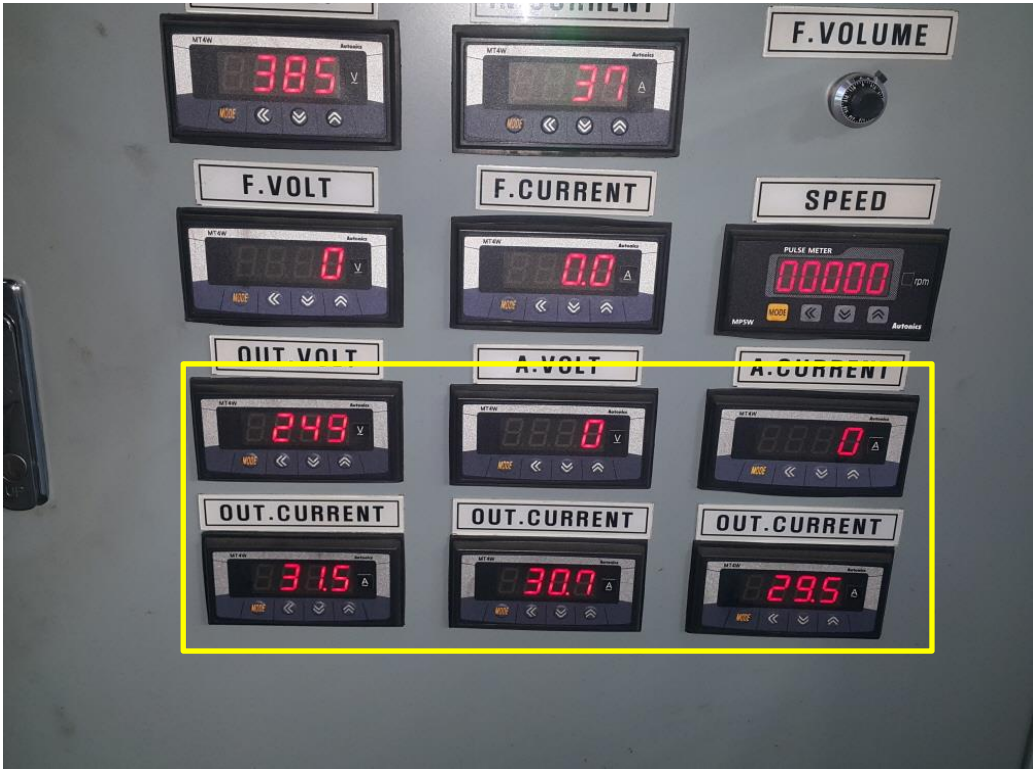

작업공정

AC MOTOR 50HP 2P REWINDING



출고검사

시운전 TEST 실시

JIN YANG	작업 공정 사진	
작업공정	AC MOTOR 50HP 2P REWINDING	
		
출고검사	시운전 TEST 운전 CURRENT	
60Hz기준으로 운전 MONITORING된 것임		
작업공정	AC MOTOR 50HP 2P REWINDING	
최초 0		30분 후
출고검사	시운전 TEST BEARING 온도 상승시험	1시간 후

BALANCING INSPECTION REPORT

SETUP

PART NAME : AC ROTOR 2P			
CUSTOMER :			
TEST TIME : 2023.12.23 8:33:27			
GRADE :	G 6.3	RATING SPEED :	3600 rpm
WEIGHT :	60.000 kg	TESTING SPEED :	526 rpm
DIAMETER :	180 mm	CORRECTION :	ADD
ACCEPTABLE UNBALANCE			
PLANE1 :	6.7 gr	PLANE2 :	6.7 gr

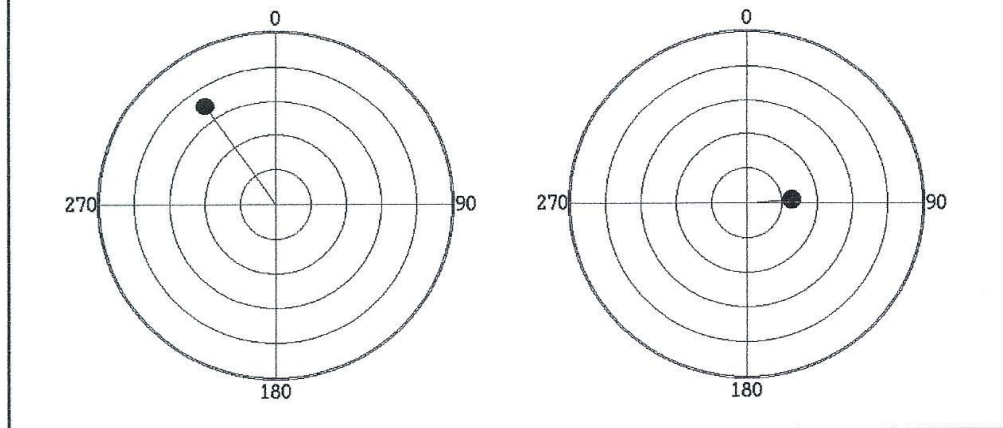
INITIAL UNBALANCE

	PLANE1	PLANE2
UNBALANCE	37.9 gr	33.3 gr
ANGLE	9 deg	194 deg
RESULT	REJECT	REJECT

CORRECT UNBALANCE

	PLANE1	PLANE2
UNBALANCE	3.5 gr	1.3 gr
ANGLE	325 deg	85 deg
RESULT	ACCEPT	ACCEPT

CORRECT UNBALANCE GRAPH (max = 5.0 gr)



진양전기

경남 마산시 내서읍 중리 1123-3번지

TEL (055) - 231-9318-9

FAX (055) - 231-9314