

# 작업공정사진철

고객명:

공사명: 불량부품 복원 및 MOTOR OVERHAUL

규격: AC MOTOR 250HP 380V 4P 50Hz

REPAIR 내역: 분해 조립 및 조립부품 불순물 CLEANSING  
INSULATING VARNISH DIPPING DRYING  
양측 HOUSING BUSHING작업  
부하측 SHAFT V-BELT PULLEY부 복원  
BALANCING 및 UNBALANCE교정  
V-BELT PULLEY 제작  
BEARING 교환  
입 출고검사 시운전 TEST 및 COLOR PAINTING



<http://jinyangmotor.com/>



JIN YANG

# 작업 공정 사진

작업공정

AC MOTOR 250HP 4P 입고검사



Ass'y

분해 전

작업공정

AC MOTOR 250HP 4P 입고검사



분해 실시

절연저항 & 각 상별 권선저항 양호

JIN YANG	작업 공정 사진
----------	----------

작업공정	AC MOTOR 250HP 4P 입고검사
------	------------------------



부하측	SHAFT V-BELT PULLEY부 파손
-----	-------------------------

기존 SHAFT V-BELT PULLEY부  $\Phi 80$ 에서  $\Phi 90$ 으로 개선가능

작업공정	AC MOTOR 250HP 4P 입고검사
------	------------------------



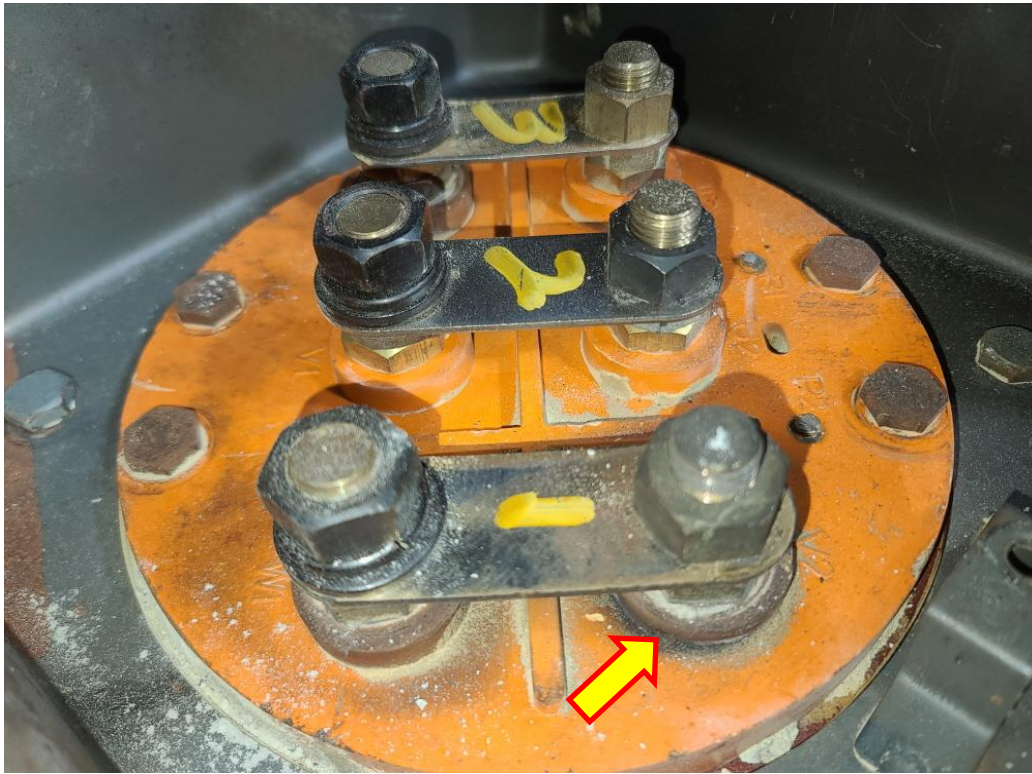
부하측	V-BELT PULLEY파손 제작
-----	--------------------

JIN YANG

## 작업 공정 사진

작업공정

AC MOTOR 250HP 4P 입고검사



POWER BLOCK

연결부의 발열이 있었던 것으로 짐작 됨



작업공정

AC MOTOR 250HP 4P 입고검사



ROTOR

부하측 SHAFT 복원 후 BALANCING 실시 및 UNBALANCE 교정

JIN YANG	작업 공정 사진
작업공정	AC MOTOR 250HP 4P 입고검사
	
BRACKET	부하측 HOUSING 검사 6/100으로 불량
작업공정	AC MOTOR 250HP 4P 입고검사
	
BRACKET	반 부하측 HOUSING 검사 8/100으로 불량

JIN YANG

작업 공정 사진

작업공정

AC MOTOR 250HP 4P 입고검사



STATOR 권체

권선에 상당한 과부하 발열이 있었습

작업공정

AC MOTOR 250HP 4P OVERHAUL



STATOR 권체

불순물 제거 스팀세척 실시

JIN YANG

작업 공정 사진

작업공정

AC MOTOR 250HP 4P OVERHAUL

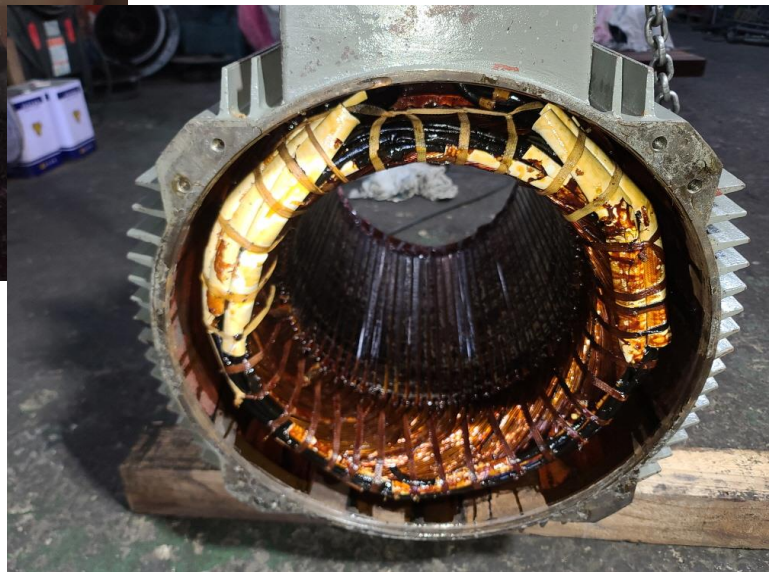


STATOR권체

세척 후 건조실시




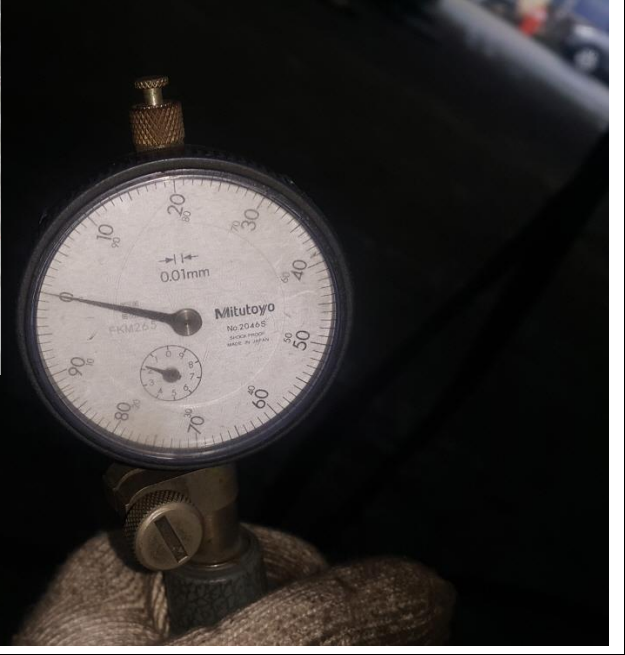
작업공정

AC MOTOR 250HP 4P OVERHAUL



STATOR권체

INSULATING VARNISH DIPPING DRYING실시 후

JIN YANG	작업 공정 사진
작업공정	AC MOTOR 250HP 4P OVERHAUL
	
BRACKET	부하측 HOUSING 보수 후 검사 0/100
작업공정	AC MOTOR 250HP 4P OVERHAUL
	
BRACKET	반 부하측 HOUSING 보수 후 검사 0/100

JIN YANG	작업 공정 사진
작업공정	AC MOTOR 250HP 4P OVERHAUL
	
조립 부품	세척 실시
작업공정	AC MOTOR 250HP 4P OVERHAUL
	
부하측	SHAFT V-BELT PULLEY부 기존 $\Phi 80$ 에서 $\Phi 90$ 으로 개선 복원됨

JIN YANG

작업 공정 사진

작업공정

AC MOTOR 250HP 4P OVERHAUL



ROTOR

SHAFT보수 후 BALANCING실시 및 교정된 UNBALANCE REPORT참조


작업공정

AC MOTOR 250HP 4P OVERHAUL



BRACKET

V-BELT PULLEY POWER BLOCK으로 개선 제작 됨

JIN YANG	작업 공정 사진
작업공정	AC MOTOR 250HP 4P OVERHAUL
	
소모 품	취의 및 교환될 신규 BEARING
작업공정	AC MOTOR 250HP 4P OVERHAUL
	
ROTOR	BEARING 예열교환 실시

JIN YANG

작업 공정 사진

작업공정

AC MOTOR 250HP 4P OVERHAUL



출고검사

절연저항 & 각 상별 권선저항

작업공정

AC MOTOR 250HP 4P OVERHAUL



출고검사

시운전 TEST 실시

JIN YANG

작업 공정 사진

작업공정

AC MOTOR 250HP 4P OVERHAUL



출고검사

시운전 TEST 운전 CURRENT

작업공정

AC MOTOR 250HP 4P OVERHAUL



Ass'y

출고검사 후

# BALANCING INSPECTION REPORT

## SETUP

PART NAME : AC ROTOR 4P			
CUSTOMER :			
TEST TIME : 2023.11.17 16:28:17			
GRADE	: G 6.3	RATING SPEED	: 1800 rpm
WEIGHT	: 328.000 kg	TESTING SPEED	: 518 rpm
DIAMETER	: 350 mm	CORRECTION	: ADD
ACCEPTABLE UNBALANCE			
PLANE1	: 31.3 gr	PLANE2	: 31.3 gr

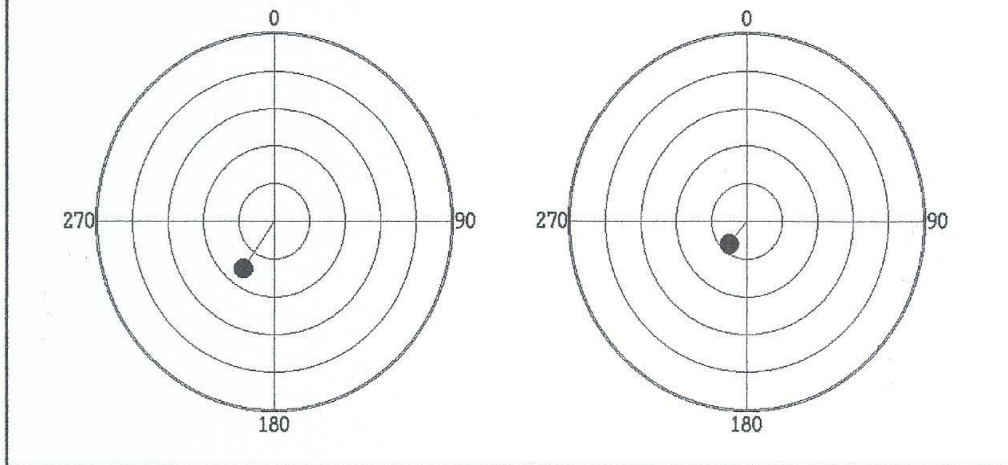
## INITIAL UNBALANCE

	PLANE1	PLANE2
UNBALANCE	48.4 gr	72.8 gr
ANGLE	247 deg	259 deg
RESULT	REJECT	REJECT

## CORRECT UNBALANCE

	PLANE1	PLANE2
UNBALANCE	15.4 gr	8.1 gr
ANGLE	215 deg	220 deg
RESULT	ACCEPT	ACCEPT

CORRECT UNBALANCE GRAPH (max = 50.0 gr )



진양전기  
 경남 파산시 내서읍 중리 1123-3번지  
 TEL (055) - 231-9318-9  
 FAX (055) - 231-9314