

【서식 3】



작업결과 보고서

설 비 명 : 취수펌프 Motor 반출정비

담당	차장

작업기간			감독부서	계전부
수중PUMP MOTOR 150HP4P	1	재권선작업	150HP4P	1
	2	베어링 정비작업	7318B-DB	1
	3	베어링 정비작업	NU312	1
	4	Housing육성가공	7318	1
	5	Shaft육성가공	90Φ, 70Φ	2
	6	고압력씰교환	70Φ	1
	7	기타소모자재		1
작업결과 확인	운전 상태 양호			

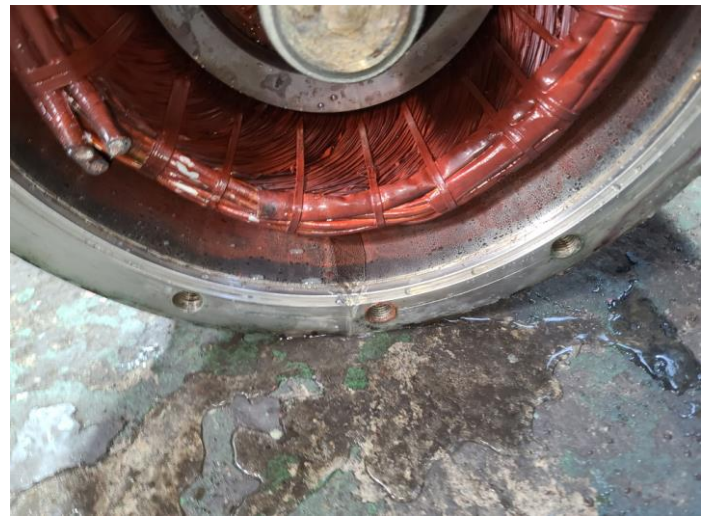
사진대장

			
Ass'y.	반출 후	입고검사	절연저항 & 각 상별 권선저항 이상
			
Ass'y	외부 녹 제거 및 세척 후 분해 실시	입고검사	고정 BOLT 2EA이상



입고검사

고정 BOLT이상



입고검사

MOTOR내부 물 유입



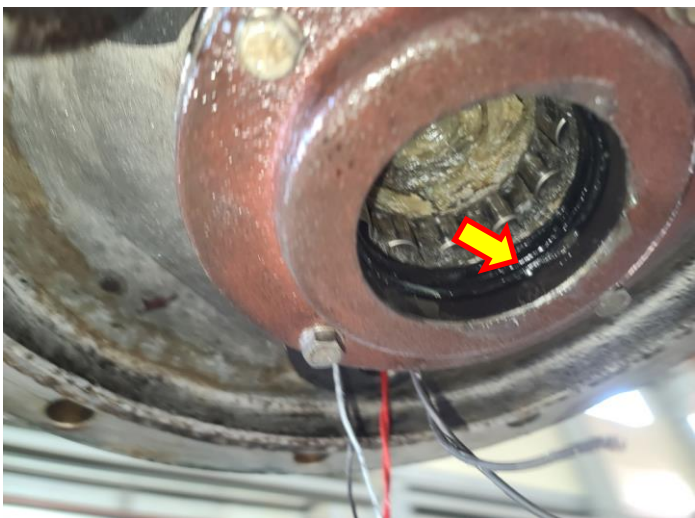
입고검사

권선 소손



입고검사

분해 후 ROTOR



입고검사

상부 COVER GREASE 누유방지 SEAL있습



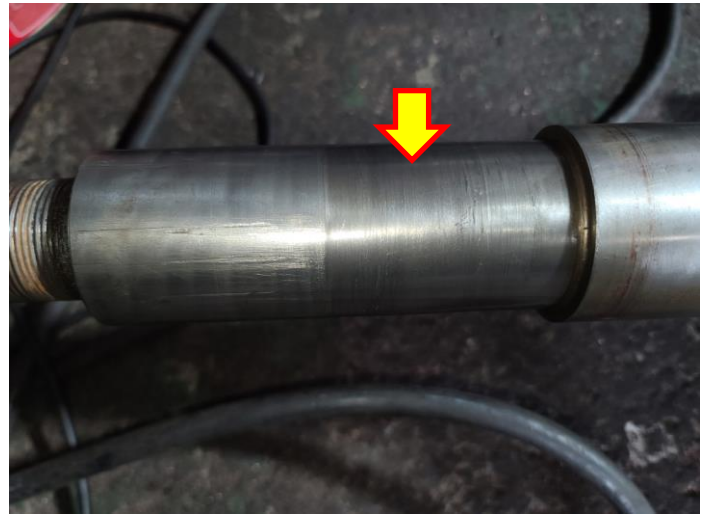
입고검사

소모품 취외



입고검사

부하측 BEARING부 90Φ-1/100으로 불량



입고검사

IMPELLER & ADAPTOR부 마모



입고검사

IMPELLER 부 검사 60Φ-33/100으로 불량



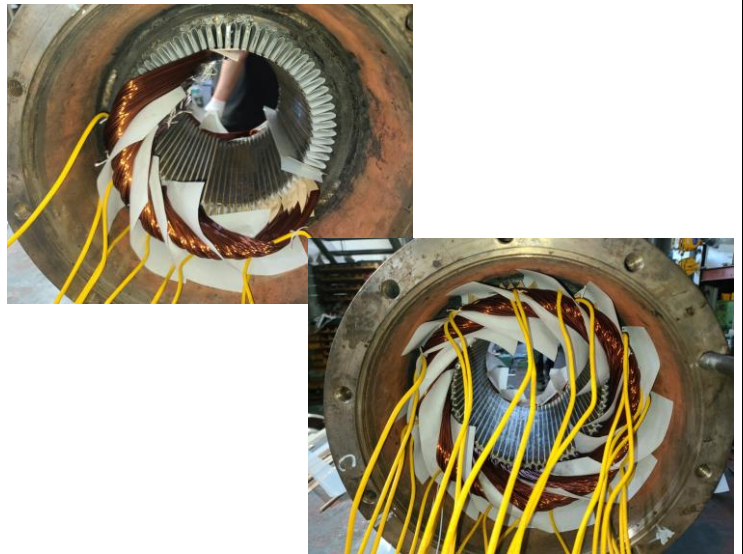
입고검사

SHAFT SEAL부 ADAPTOR 마모



입고검사

부하측 HOUSING검사 5/100으로 불량



STATOR권체

재 권선 실시



STATOR권체

결선 및 BINDING 실시



STATOR권체

절연건조 실시 후



부하측

HOUSING 보수 후검사 0/100



부하측

BEARING부 90Φ 1.5/100



부하측

IMPELLER & ADAPTOR부 METALLIZING 연마



부하측

IMPELLER & ADAPTOR부 검사 60Φ 1/100



초기 값
REPORT 참조

ROTOR

BALANCING 및 UNBALANCE교정



부하측

SEAL부 ADAPTOR 교환 70Φ -2/10



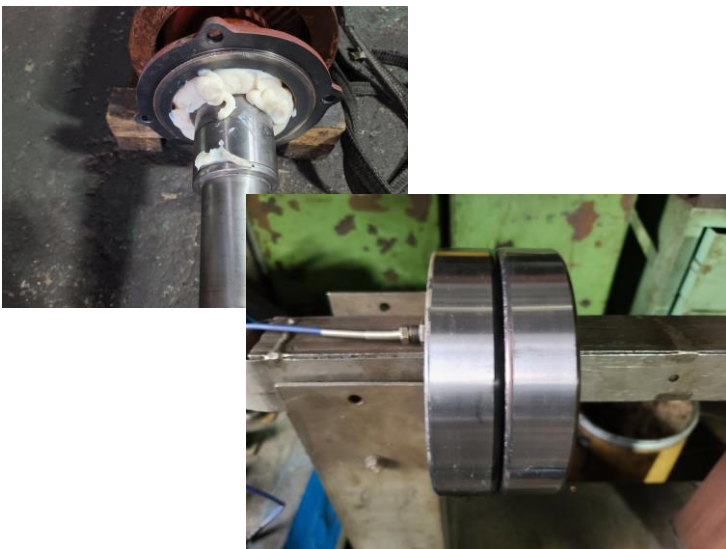
소모 부품

BEARING 및 전용 GREASE



소모 부품

교환될 부품 & BIMETAL RELAY



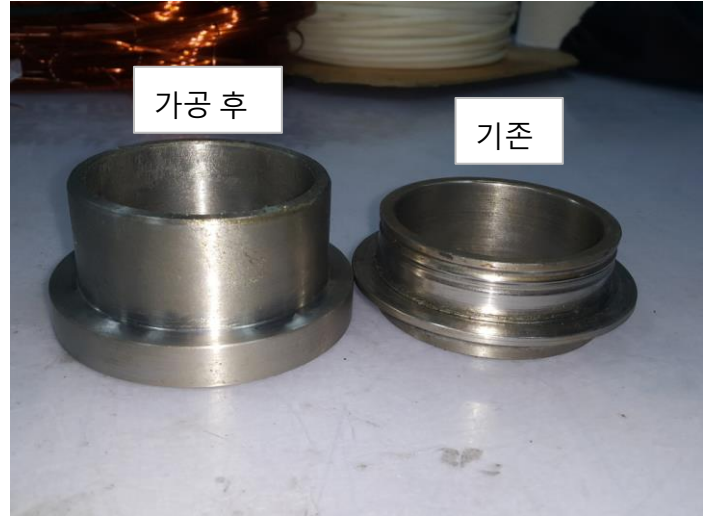
소모 부품

BEARING 예열교환 실시



소모부품

MECHANICAL SEAL교환



부하측

OIL CHARGING 조립실시

IMPELLER 부

고정ADAPTOR 짧아 조립안됨



IMPELLER

고정 불량으로 마모

IMPELLER

하로 흐르지 못하게 고정만 된 상태 임



IMPELLER

보수후 조립실시

도급 부품

CABLE교환 및 MOULDING 실시

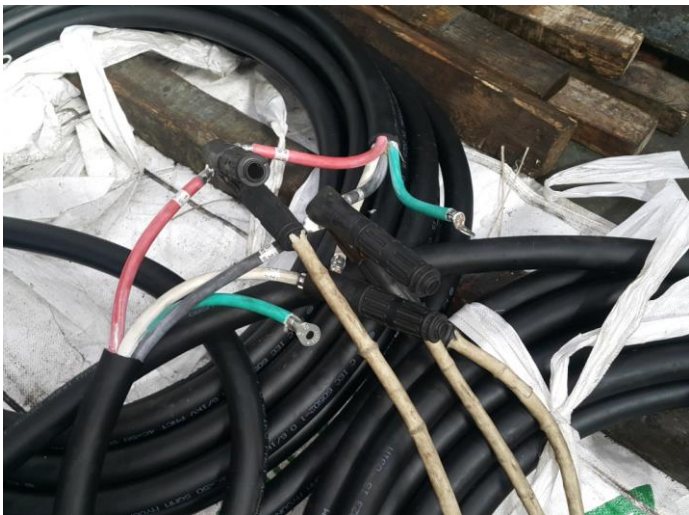


출고 검사

절연저항 & △시 각 상별 권선저항

출고 검사

절연내력시험



출고 검사

△ 시운전 TEST 실시

출고 검사

시운전 TEST △시 운전 CURRENT



하부

상부

소음

출고 검사

진동 & 소음 검사



Ass'y

출고 검사 후

BALANCING INSPECTION REPORT

SETUP

PART NAME : 수중 PUMP 110KW 4P			
CUSTOMER :			
TEST TIME : 2023.10.13 13:43: 7			
GRADE	: G 6.3	RATING SPEED	: 1800 rpm
WEIGHT	: 250.000 kg	TESTING SPEED	: 529 rpm
DIAMETER	: 270 mm	CORRECTION	: ADD
ACCEPTABLE UNBALANCE			
PLANE1	: 31.0 gr	PLANE2	: 31.0 gr

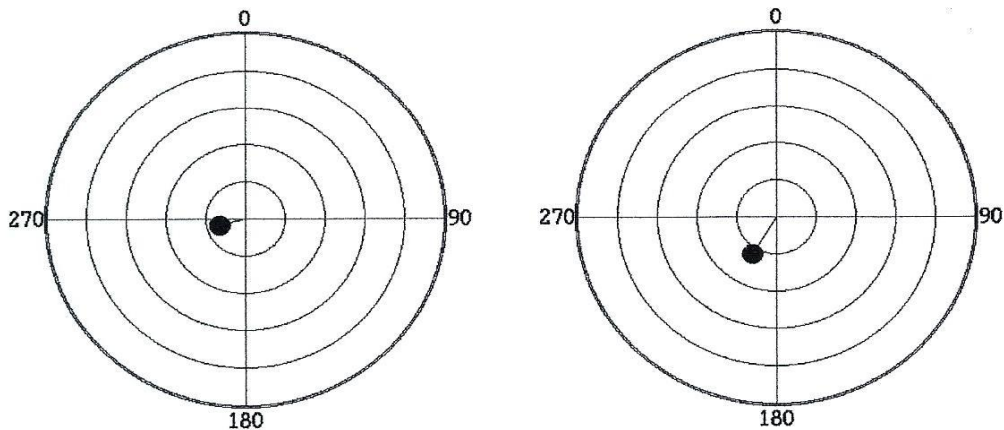
INITIAL UNBALANCE

	PLANE1	PLANE2
UNBALANCE	21.9 gr	29.3 gr
ANGLE	155 deg	315 deg
RESULT	ACCEPT	ACCEPT

CORRECT UNBALANCE

	PLANE1	PLANE2
UNBALANCE	6.8 gr	11.8 gr
ANGLE	255 deg	211 deg
RESULT	ACCEPT	ACCEPT

CORRECT UNBALANCE GRAPH (max = 50.0 gr)



진양전기
 경남 마산시 내서읍 중리 1123-3번지
 TEL (055) - 231-9318-9
 FAX (055) - 231-9314

1회사장 Ash Water Return 수증 Pump Control Cable 결선도

Lower BRG TEMP'	선번 2,3번	105°C Alarm
S/T Coil(Thermal Sensor)	선번 4번,5번	수십 Ω 이내
M/S(Moisture Sensor)	선번 1번	수백 MΩ 이상
공통(접지)	선번 6번	

CABLE NUMBER로 되어있슴

