

# 작업공정사진철

고객명: (주)

공사명: 주단가공공장 V108 TABLE 구동MOTOR

규격: DC MOTOR 121KW 및 BLOWER FAN MOTOR 3KW2P

REPAIR 내역: 분해 조립 및 불순물 CLEANSING DRYING  
INSULATING VARNISH DIPPING DRYING  
COMMUTATOR 동심도 가공 및 UNDERCUTTING  
BEARING 및 BRUSH 교환  
BLOWER 및 FAN MOTOR 보수  
출고검사 시운전 TEST



<http://jinyangmotor.com/>

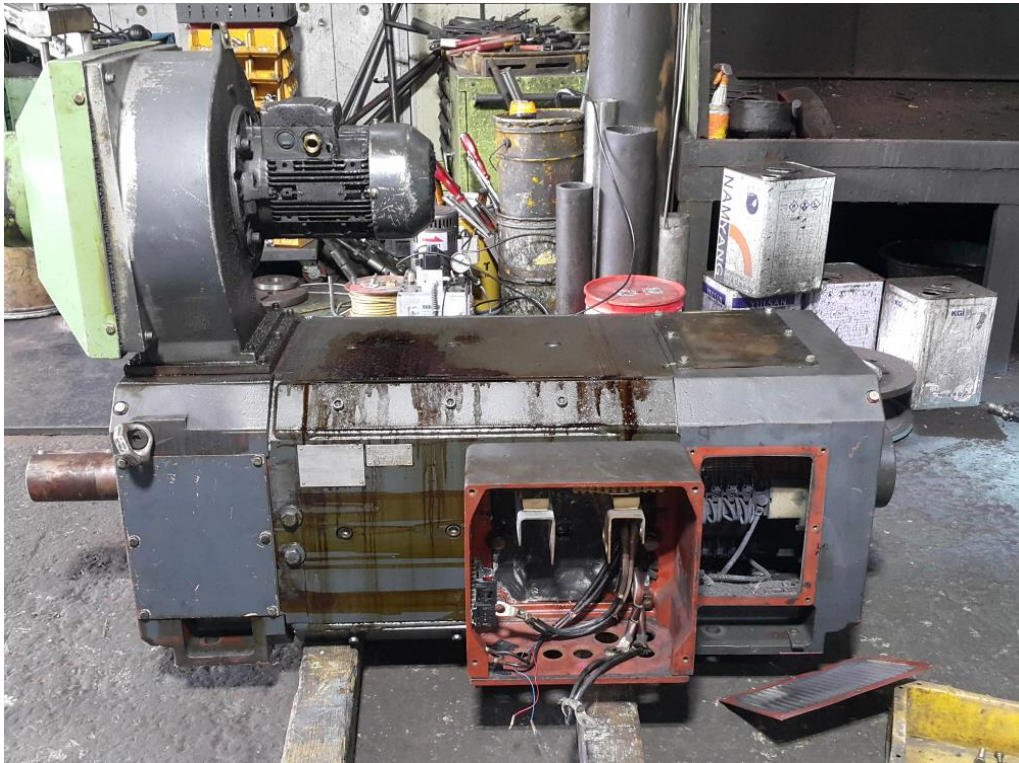


JIN YANG

작업 공정 사진

작업공정

DC MOTOR 121KW 입고검사



Ass'y

분해 전

작업공정

DC MOTOR 121KW 입고검사

ARMATURE  
절연저항



ARMATURE  
권선저항



FIELD  
절연저항



FIELD  
권선저항



권선검사

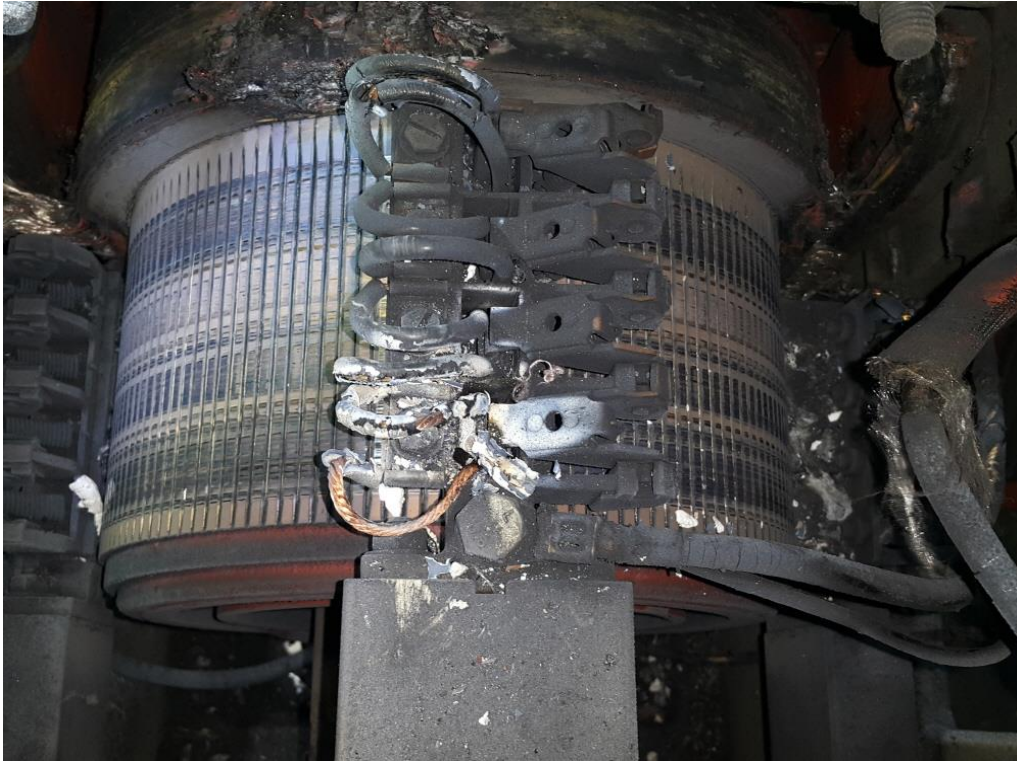
절연저항 & 권선저항

JIN YANG

작업 공정 사진

작업공정

DC MOTOR 121KW 입고검사



Ass'y

분해 실시

작업공정

DC MOTOR 121KW 입고검사



계자 권체

분해 후

JIN YANG

작업 공정 사진

작업공정

DC MOTOR 121KW 입고검사



ARMATURE

분해 후

작업공정

DC MOTOR 121KW 입고검사



ARMATURE 권체

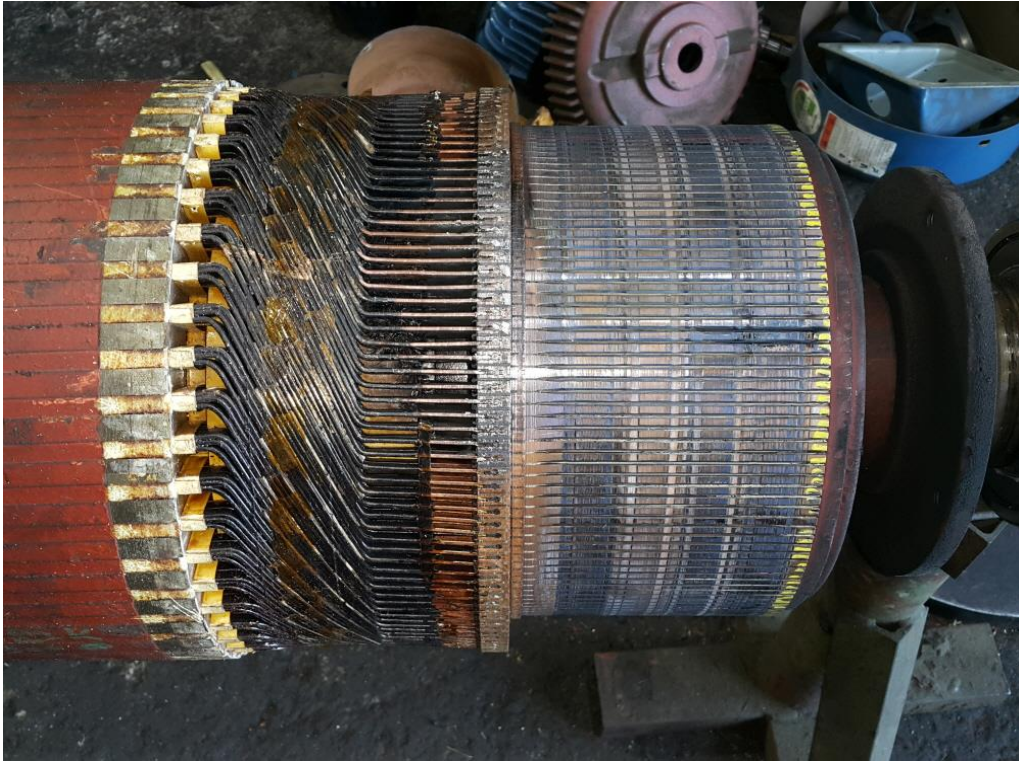
권선부

JIN YANG

작업 공정 사진

작업공정

DC MOTOR 121KW 입고검사

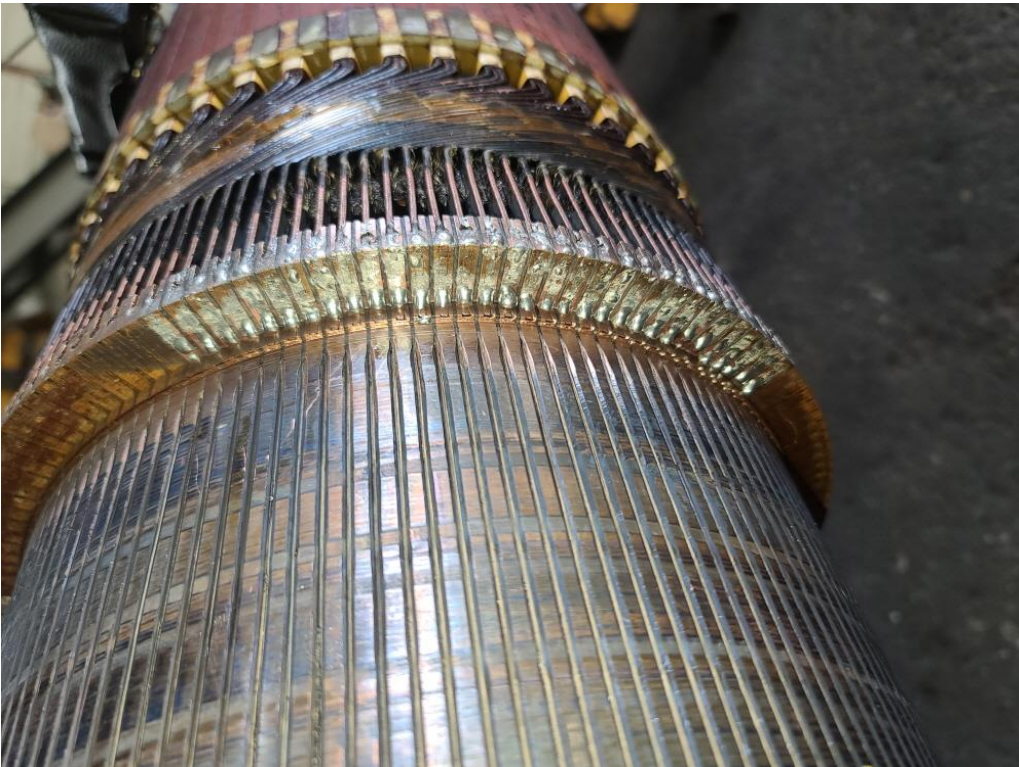


소손 부

BAND 해체 후

작업공정

DC MOTOR 121KW 입고검사



COMMUTATOR

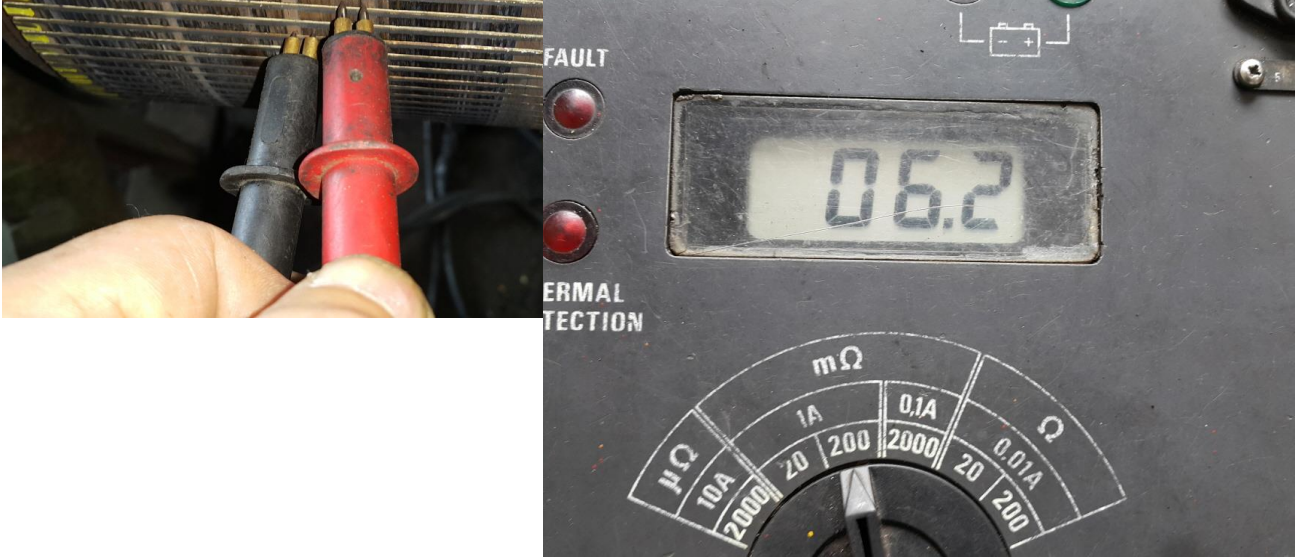
소손부 납땜 실시

JIN YANG

작업 공정 사진

작업공정

DC MOTOR 121KW 입고검사



COMMUTATOR

납땜 실시 후 핀간 권선검사 양호

작업공정

DC MOTOR 121KW OVERHAUL



권체

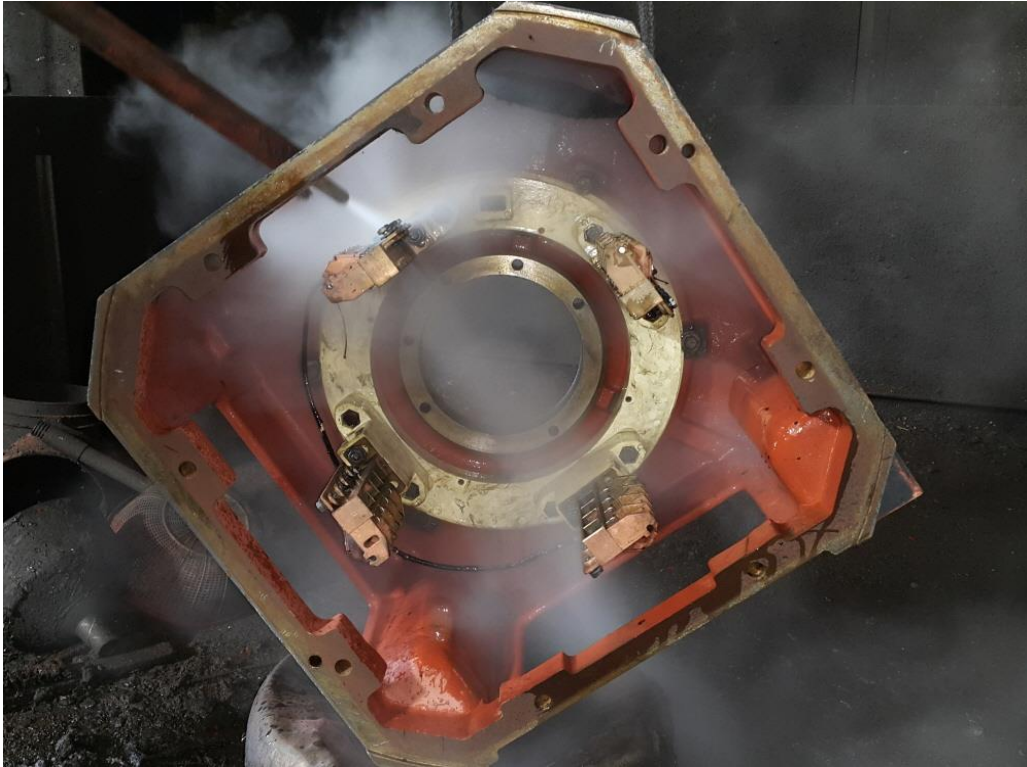
스팀세척 실시

JIN YANG

작업 공정 사진

작업공정

DC MOTOR 121KW OVERHAUL

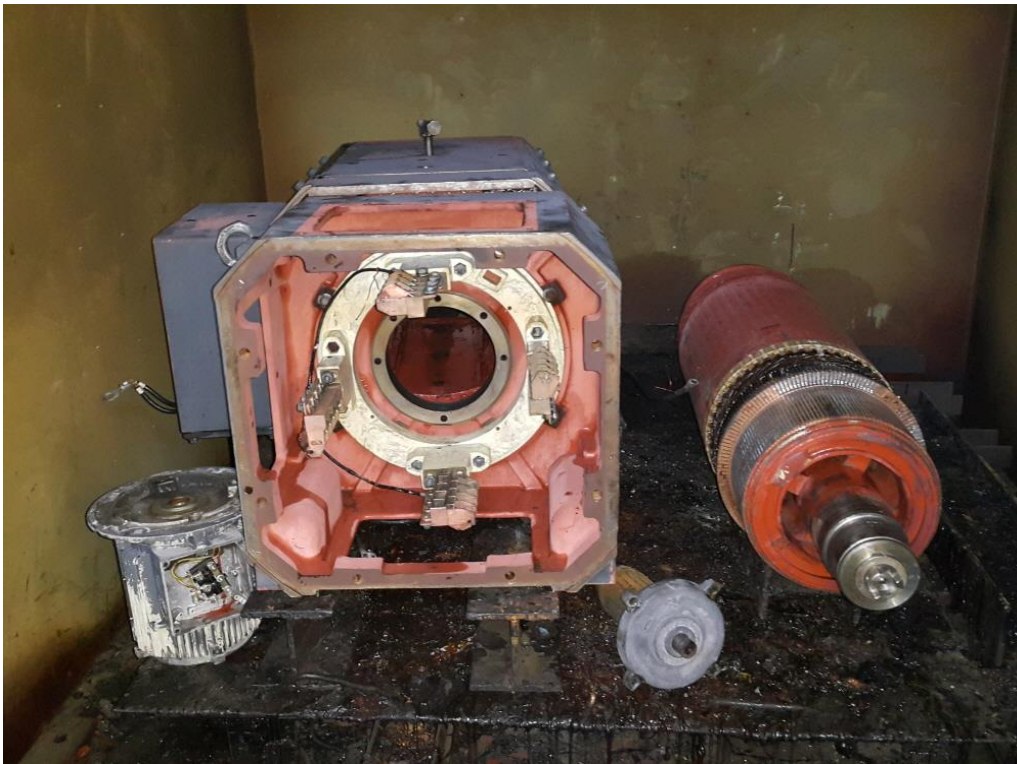


조립부품

세척 실시

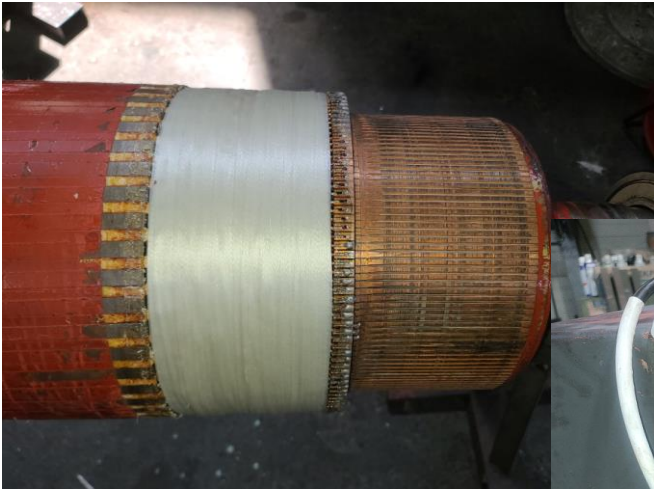


작업공정



DC MOTOR 121KW OVERHAUL



권체

세척 후 건조실시

|  |   |
|--|---|
| JIN YANG   | 작업 공정 사진  |
| 작업공정   | DC MOTOR 121KW OVERHAUL   |
|     |  |
| 권체   | 보수 후  |
| 작업공정   | DC MOTOR 121KW OVERHAUL   |
|  |   |
| 권체   | 절연건조 실시   |

|  |                              |
|--|------------------------------|
| JIN YANG   | 작업 공정 사진                     |
| 작업공정   | DC MOTOR 121KW OVERHAUL      |
|   |                              |
| COMMUTATOR   | 동심도 가공 흠파기 및 UNDERCUTTING 실시 |
| 작업공정   | DC MOTOR 121KW OVERHAUL      |
|  |                              |
| 소모품  | 교환될 BEARING 및 BRUSH          |

|  |                                      |
|--|--------------------------------------|
| JIN YANG   | 작업 공정 사진                             |
| 작업공정   | DC MOTOR 121KW OVERHAUL              |
|   |                                      |
| 소모 부품  | BEARING 예열교환 및 GREASE CHARGING 조립 실시 |
| 작업공정   | DC MOTOR 121KW OVERHAUL              |
|  |                                      |
| BLOWER   | 세척 후 분해 실시                           |

JIN YANG

작업 공정 사진

작업공정

DC MOTOR 121KW OVERHAUL



BLOWER

BEARING 예열교환 실시






작업공정

DC MOTOR 121KW OVERHAUL



BLOWER

권선검사

|  |  |
|--|--|
| JIN YANG   | 작업 공정 사진   |
| 작업공정   | DC MOTOR 121KW OVERHAUL  |
|   |  |
| BLOWER   | 시운전 TEST 실시 운전 CURRENT   |
| 작업공정   | DC MOTOR 121KW OVERHAUL  |
| <p data-bbox="145 1290 268 1361">ARMATURE<br/>절연저항</p>  <p data-bbox="145 1688 268 1760">FIELD<br/>절연저항</p>  |  <p data-bbox="1326 1290 1449 1361">ARMATURE<br/>권선저항</p>  <p data-bbox="1302 1688 1425 1760">FIELD<br/>권선저항</p> |
| 출고검사   | 절연저항 & 권선저항  |

JIN YANG

# 작업 공정 사진

작업공정

DC MOTOR 121KW OVERHAUL



출고검사

시운전 TEST실시

작업공정

DC MOTOR 121KW OVERHAUL



출고검사

시운전 TEST실시 운전 CURRENT

JIN YANG

작업 공정 사진

작업공정

DC MOTOR 121KW OVERHAUL



출고검사 후

COLOR PAINTING

작업공정

DC MOTOR 121KW OVERHAUL



BRUSH 마모로 인한 접촉 불량으로 ARC가 발생되면서 유분과 함께 고착된 CARBON  
가루에 불꽃이 전도되어 발생된 사고인 것으로 짐작 됨.

<http://jinyangmotor.com/>



