

작업공정사진철

고객명: (주)
공사명: 단조 170MN PEES MAIN MOTOR

규격: AC MOTOR 6600V 800KW 4P

REPAIR 내역: 분해 조립 및 조립부품 불순물 CLEANSING
INSULATING VARNISH DIPPING DRYING
BALANCING 및 UNBALANCE교정
양측 HOUSING METALLIZING 연마
BEARING 교환
입 출고검사 시운전 TEST



<http://jinyangmotor.com/>



JIN YANG

작업 공정 사진

작업공정

AC MOTOR 800KW 4P 입고검사

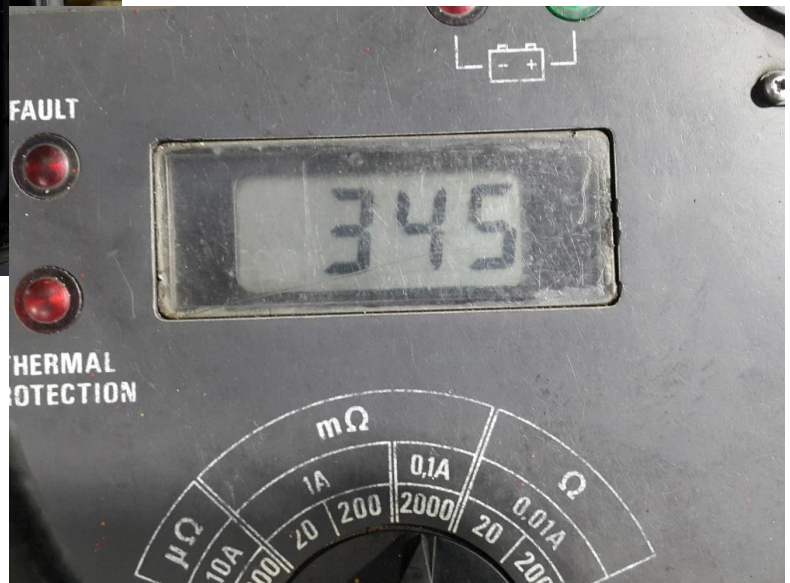


Ass'y

분해 전

작업공정

AC MOTOR 800KW 4P 입고검사



권선 검사

절연저항 & 각 상별 권선저항 동일

JIN YANG

작업 공정 사진

작업공정

AC MOTOR 800KW 4P 입고검사



POWER LINE

절연애자 SPARK 발생

작업공정

AC MOTOR 800KW 4P 입고검사



Ass'y

외부 기름띠 세척 후 분해실시

JIN YANG	작업 공정 사진
작업공정	AC MOTOR 800KW 4P 입고검사



부하측	COUPLING 고정BLOCK 헐겨워 마모
작업공정	AC MOTOR 800KW 4P 입고검사



반부하

부하측



분해 실시	BEARING부
-------	----------

JIN YANG	작업 공정 사진
작업공정	AC MOTOR 800KW 4P 입고검사



BRACKET	부하측 HOUSING 측정치 5/100으로 불량
---------	----------------------------

작업공정	AC MOTOR 800KW 4P 입고검사
------	------------------------



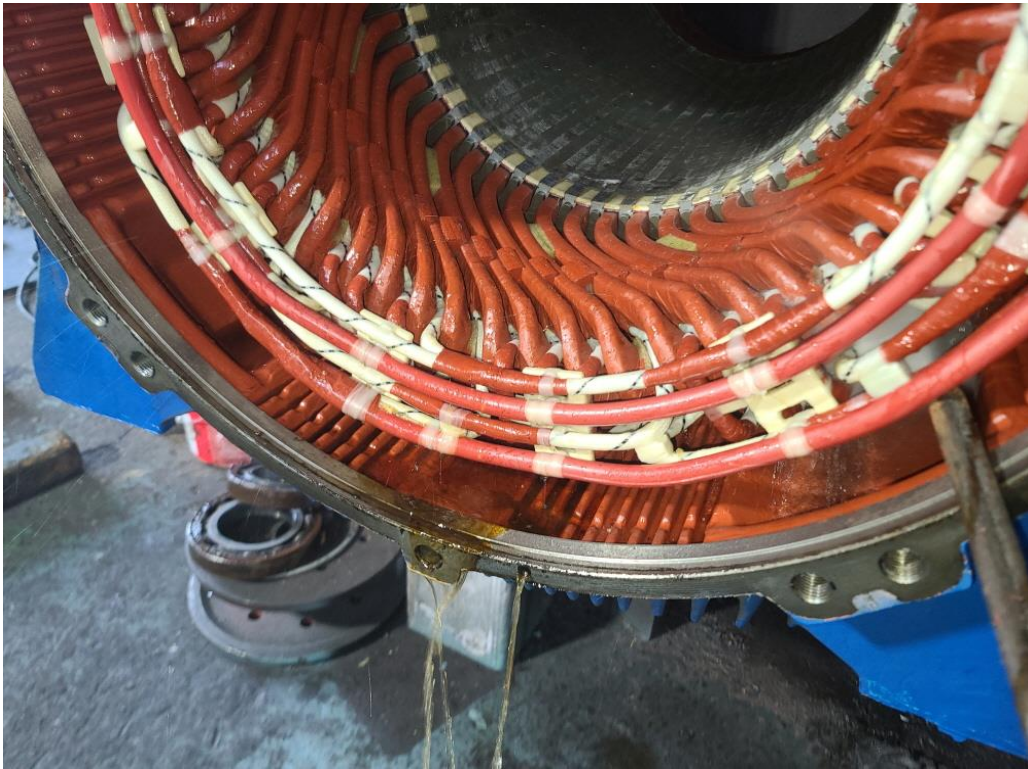
BRACKET	반 부하측 HOUSING 측정치 10/100로 불량
---------	------------------------------

JIN YANG

작업 공정 사진

작업공정

AC MOTOR 800KW 4P OVERHAUL



STATOR권체

권체 부 유입된기름 세척실시

작업공정

AC MOTOR 800KW 4P OVERHAUL



STATOR권체

세척 후 건조 실시

JIN YANG

작업 공정 사진

작업공정

AC MOTOR 800KW 4P OVERHAUL

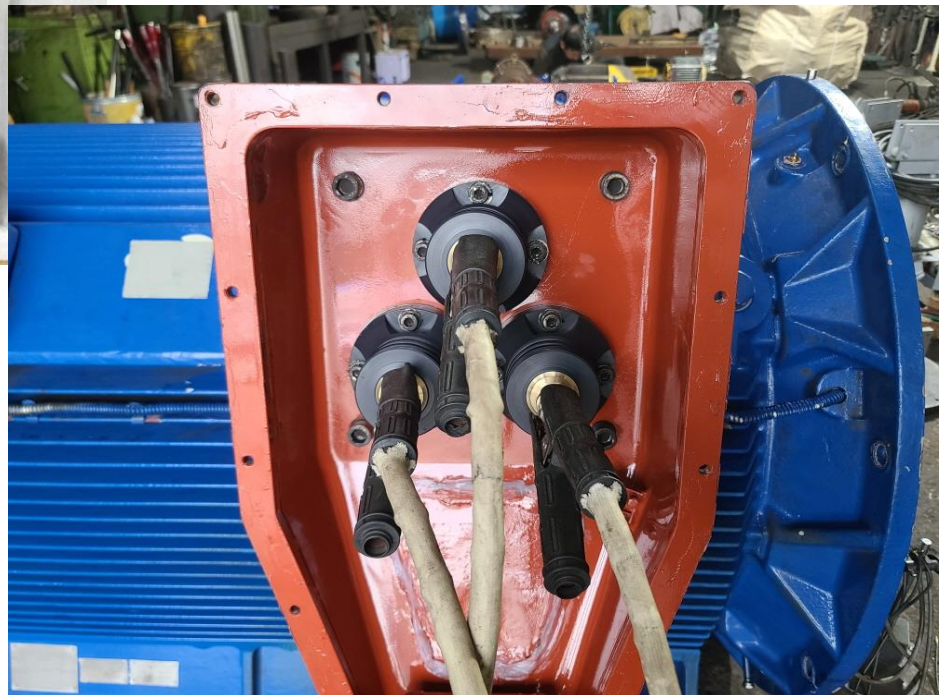


POWER BOX

불순물제거 및 방청 도장실시


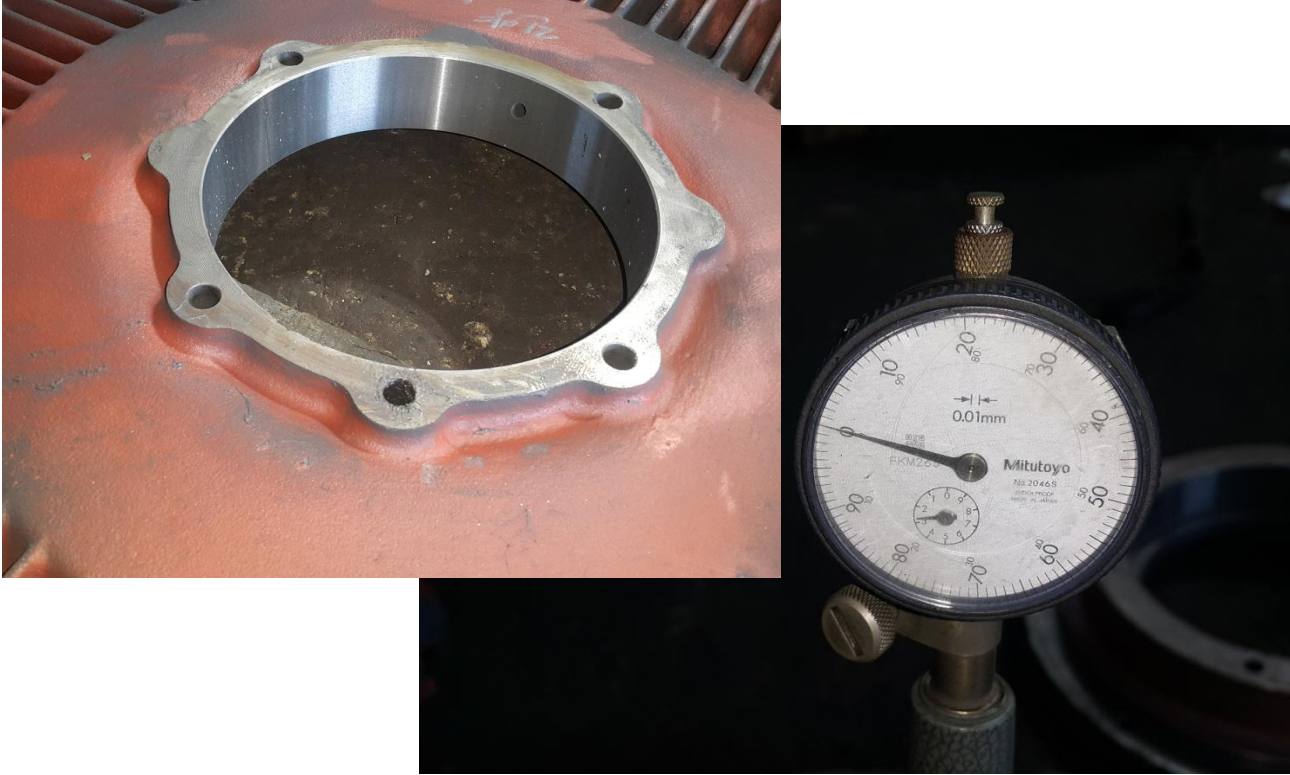
작업공정

AC MOTOR 800KW 4P OVERHAUL



POWER LINE

절연애자 교환

JIN YANG	작업 공정 사진
작업공정	AC MOTOR 800KW 4P OVERHAUL
	
BRACKET	부하측 HOUSING 보수 후 검사 0/100
작업공정	AC MOTOR 800KW 4P OVERHAUL
	
BRACKET	반 부하측 HOUSING 보수 후 검사 0/100

JIN YANG

작업 공정 사진

작업공정

AC MOTOR 800KW 4P OVERHAUL

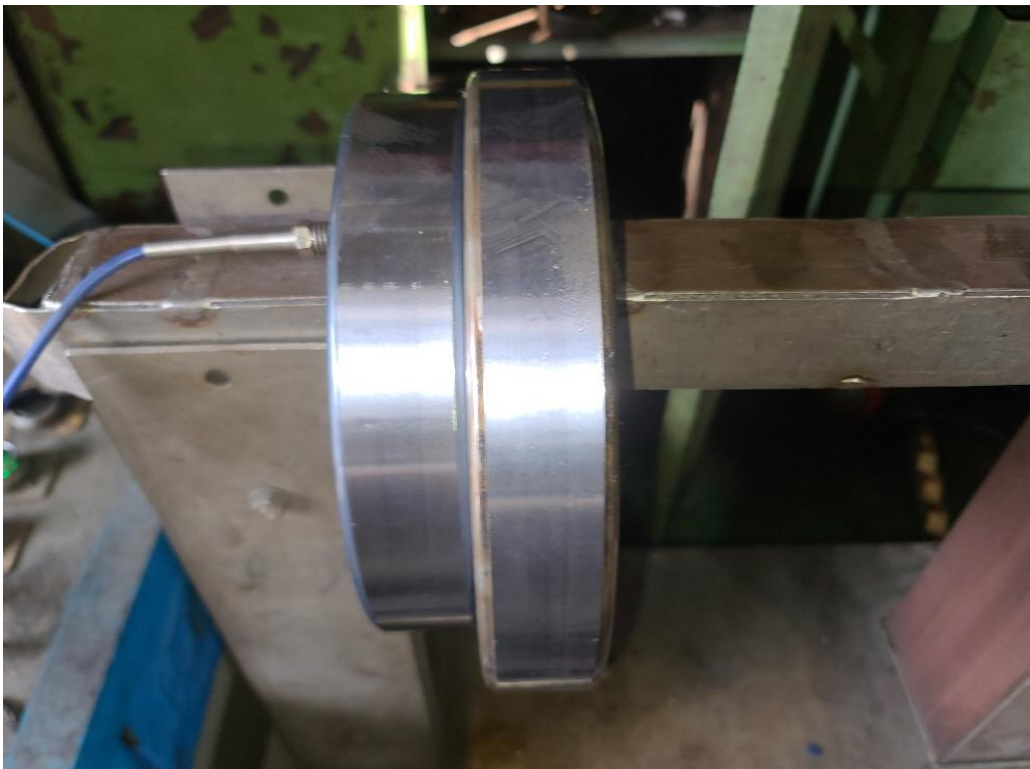


ROTOR

BALANCING 실시 및 교정된 UNBALANCE REPORT 참조

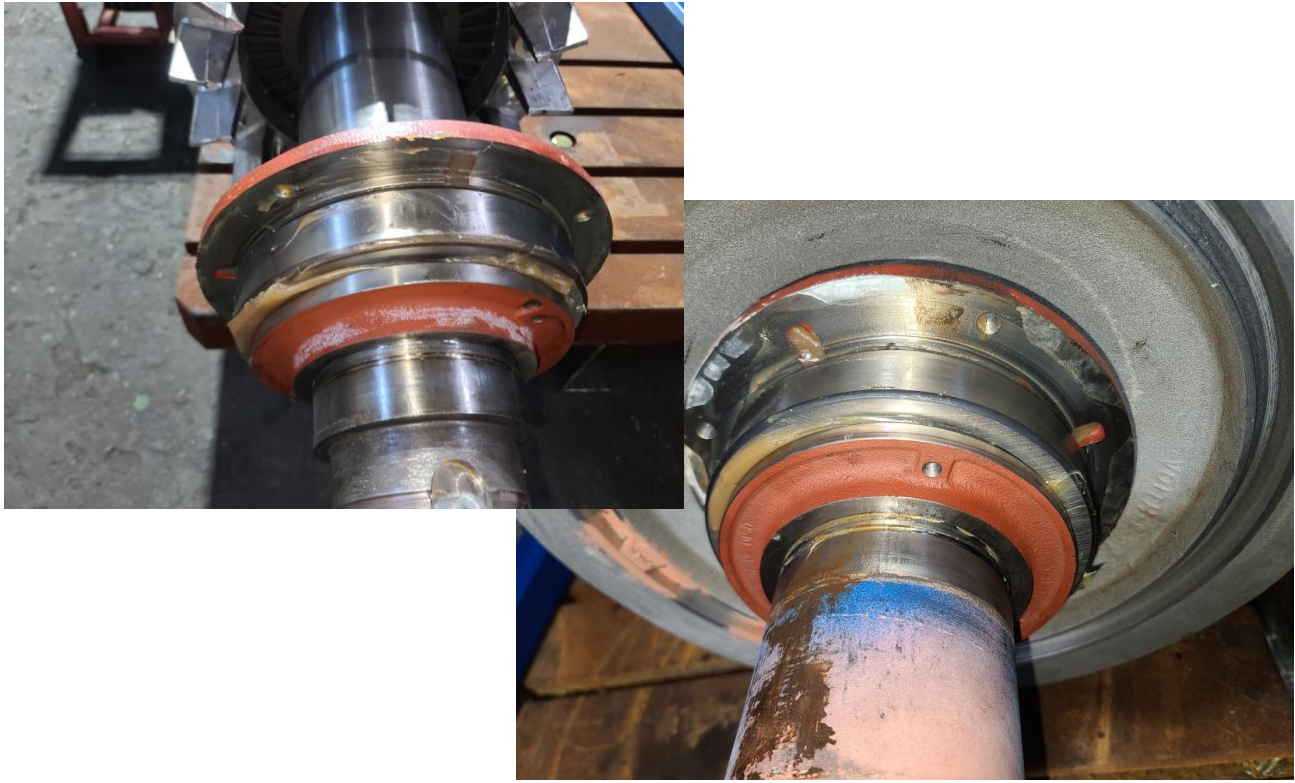

작업공정

AC MOTOR 800KW 4P OVERHAUL



소모 품

BEARING 예열 실시

JIN YANG	작업 공정 사진
작업공정	AC MOTOR 800KW 4P OVERHAUL
	
소모 품	BEARING 예열 삽입 및 GREASE CHARGING 조립실시
작업공정	AC MOTOR 800KW 4P OVERHAUL
	
출고검사	절연저항 & 각 상별 권선저항

JIN YANG

작업 공정 사진

작업공정

AC MOTOR 800KW 4P OVERHAUL



출고검사

절연내력 시험

작업공정

AC MOTOR 800KW 4P OVERHAUL



출고검사

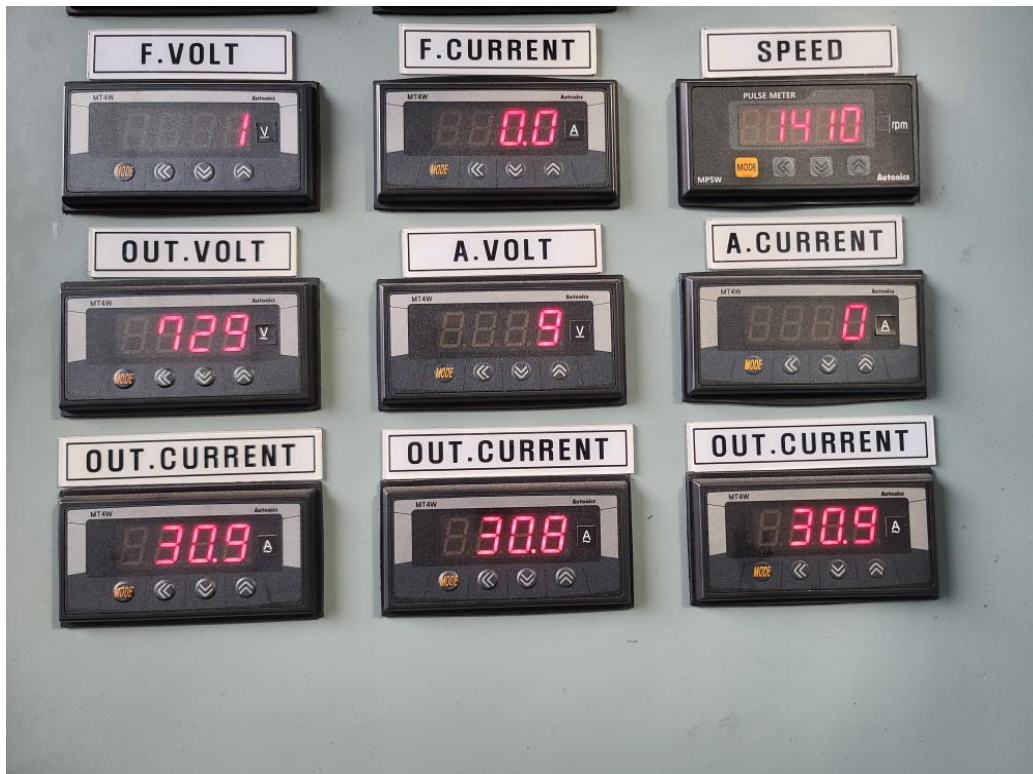
시운전 TEST 실시

JIN YANG

작업 공정 사진

작업공정

AC MOTOR 800KW 4P OVERHAUL



출고검사

시운전 TEST 운전 CURRENT

당사 전력 사정상 729V로 RUNNING TEST만 실시함

작업공정

AC MOTOR 800KW 4P OVERHAUL



합성저항



개당저항

개당저항

출고검사

제습 HEATER

JIN YANG

작업 공정 사진

작업공정

AC MOTOR 800KW 4P OVERHAUL



출고검사

COUPLING 고정BLOCK 3면 BOLT로 고정했습

작업공정

AC MOTOR 800KW 4P OVERHAUL



Ass'y

출고검사 후

BALANCING INSPECTION REPORT

SETUP

PART NAME : AC ROTOR 800kw 4P			
CUSTOMER :			
TEST TIME : 2023. 9. 6 15:55: 5			
GRADE	: G 6.3	RATING SPEED	: 1800 rpm
WEIGHT	: 822.000 kg	TESTING SPEED	: 548 rpm
DIAMETER	: 410 mm	CORRECTION	: ADD
ACCEPTABLE UNBALANCE			
PLANE1	: 67.0 gr	PLANE2	: 67.0 gr

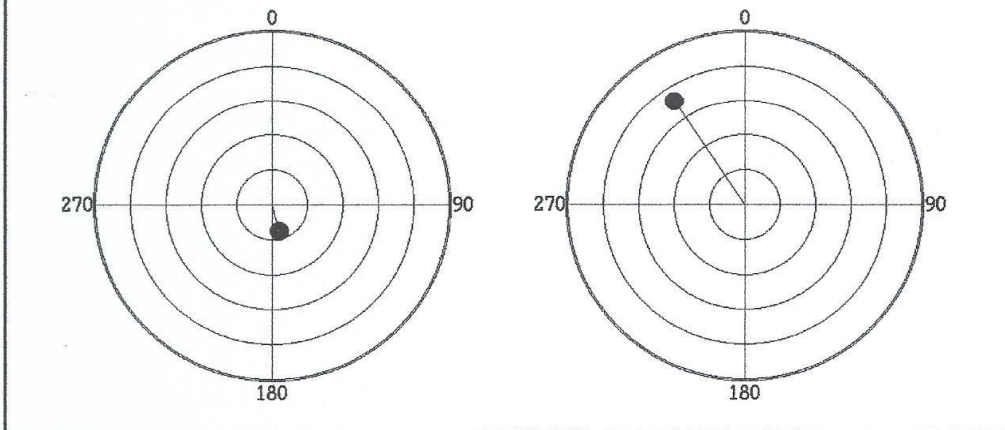
INITIAL UNBALANCE

	PLANE1	PLANE2
UNBALANCE	25.6 gr	37.9 gr
ANGLE	160 deg	343 deg
RESULT	ACCEPT	ACCEPT

CORRECT UNBALANCE

	PLANE1	PLANE2
UNBALANCE	1.6 gr	7.2 gr
ANGLE	165 deg	326 deg
RESULT	ACCEPT	ACCEPT

CORRECT UNBALANCE GRAPH (max = 10.0 gr)



진 양 전 기
 경남 마산시 내서읍 중리 1123-3번지
 TEL (055) - 231-9318-9
 FAX (055) - 231-9314

