

【서식 3】

# 작업결과 보고서

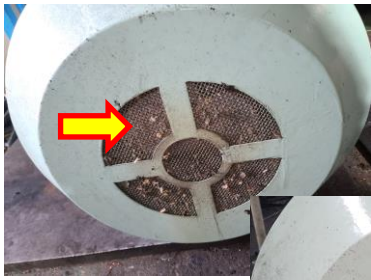
설비명 : 공업용수장 RWIP MTR 외주반출정비

담당	차장

작업기간		감독부서	전기부
	1 MOTOR COIL권선 250HP4P 2 베어링 정비작업 6218	1 2	
작업결과 확인	양호		

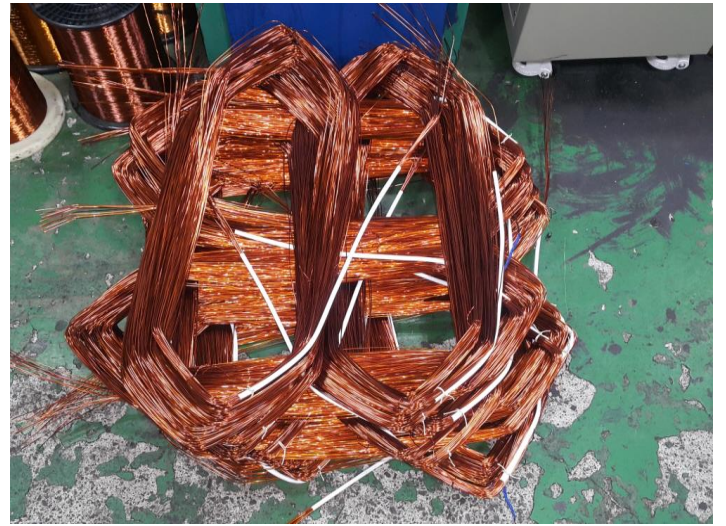
## 사진대장

			
Ass'y	분해 전	입고검사	절연저항 & 각 상별 권선저항 동일
			
입고검사	제습 HEATER 절연저항 & 권선저항 이상	입고검사	분해 후 권선 부



냉각구

뒤틀림현상 발생으로 개선



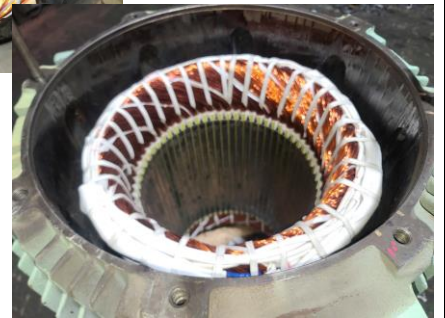
STATOR 권체

재 권선 실시



STATOR 권체

재 권선 실시



STATOR 권체

결선 및 BANDING 실시



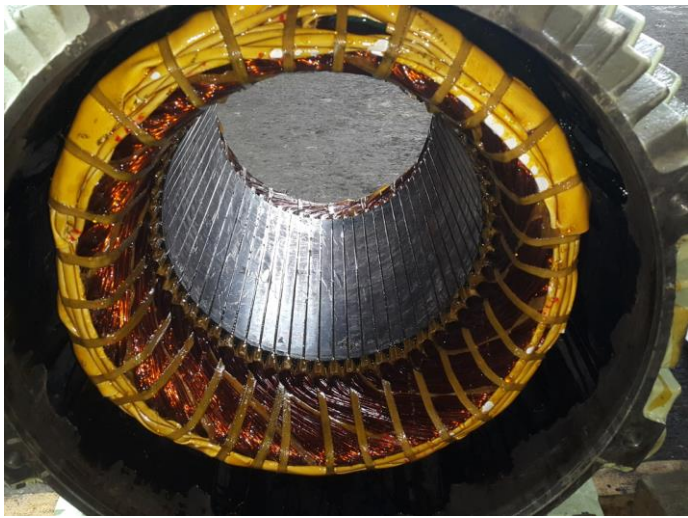
STATOR 권체

예열건조 및 1차 절연건조 실시



STATOR 권체

2차 절연건조 실시



STATOR 권체

절연건조 실시 후



소모품



BEARING 예열실시



소모품

GREASE CHARGING 조립실시



출고 검사

MOTOR 절연저항 & 각 상별 권선저항



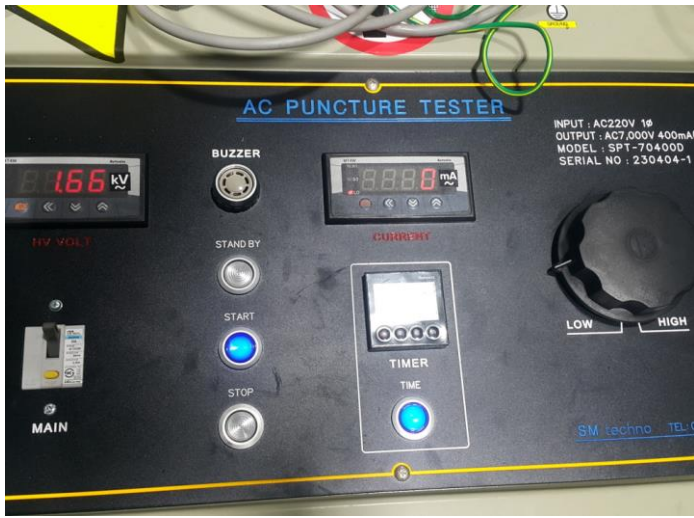
출고 검사

제습 HEATER 절연저항 & 각 상별 권선저항



출고 검사

제습 HEATER 220V일때 1.5A



출고 검사

절연내력 시험

출고 검사

시운전 TEST 실시



출고 검사

시운전 TEST 운전 CURRENT

출고 검사

진동검사



출고 검사

소음검사

출고 검사

COLOR PAINTING