

작업공정사진철

고객명: (주)

공사명: 단조 170MN PEES MAIN MOTOR

규격: AC MOTOR 6600V 800KW 4P

REPAIR 내역: 분해 조립 및 조립부품 불순물 CLEANSING
INSULATING VARNISH DIPPING DRYING
BALANCING 및 UNBALANCE교정
양측 HOUSING METALLIZING 연마
BEARING 교환
입 출고검사 시운전 TEST



<http://jinyangmotor.com/>



JIN YANG

작업 공정 사진

작업공정

AC MOTOR 800KW 4P 입고검사



Ass'y

분해 전

작업공정

AC MOTOR 800KW 4P 입고검사



권선 검사

절연저항 & 각 상별 권선저항 동일

JIN YANG

작업 공정 사진

작업공정

AC MOTOR 800KW 4P 입고검사

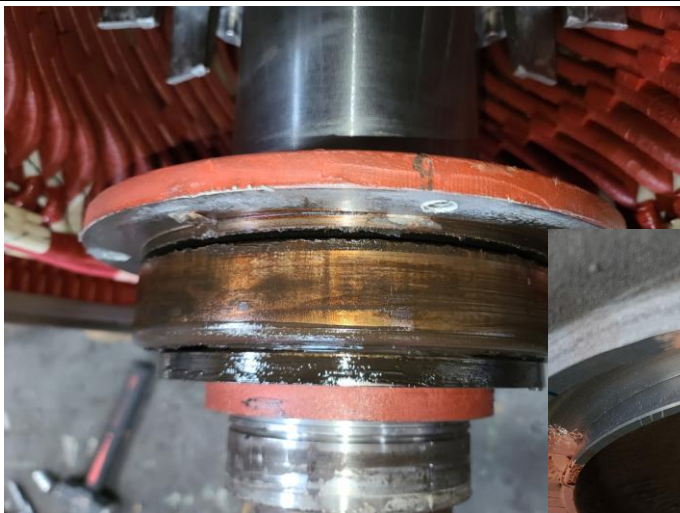


Ass'y

외부 기름띠 세척 후 분해실시

작업공정

AC MOTOR 800KW 4P 입고검사



반부하

부하측

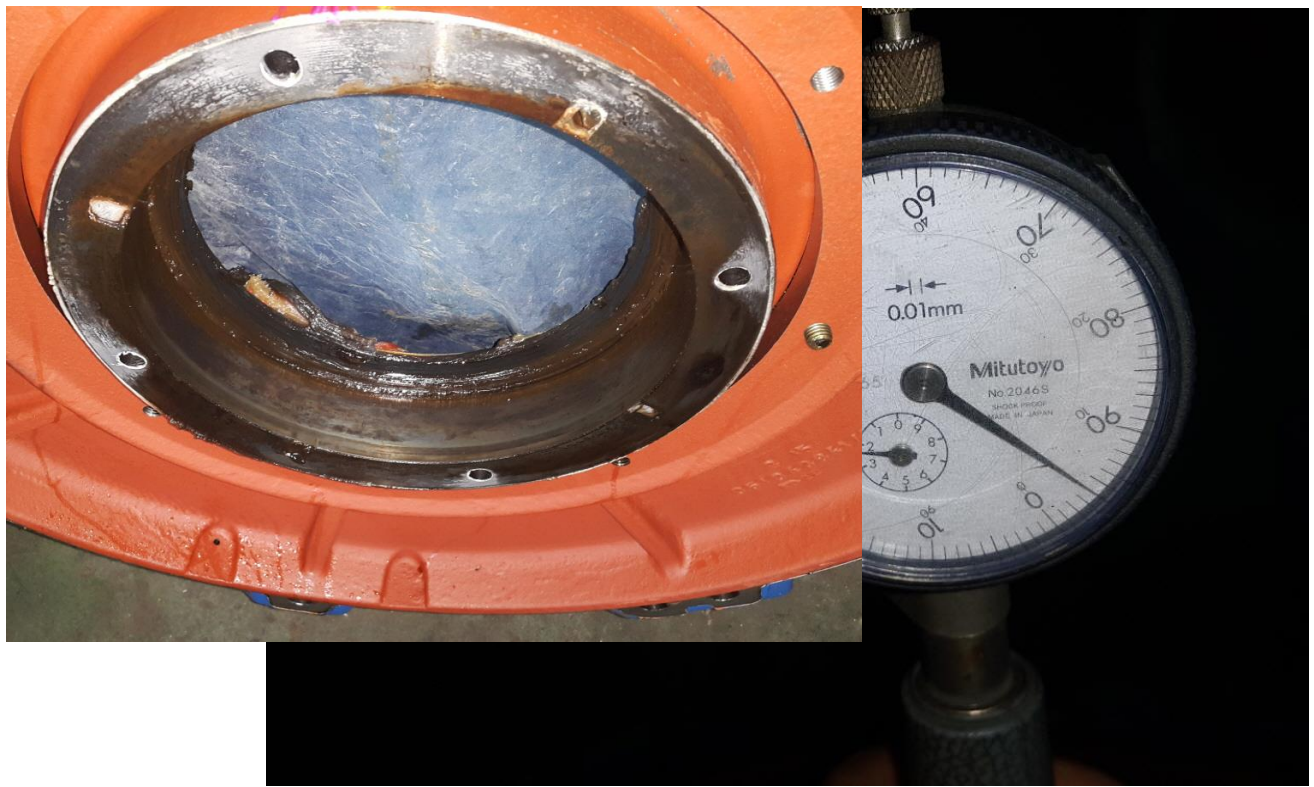


분해 실시

BEARING부

JIN YANG	작업 공정 사진
----------	----------

작업공정	AC MOTOR 800KW 4P 입고검사
------	------------------------



BRACKET	부하측 HOUSING 측정치 4/100으로 불량
---------	----------------------------

작업공정	AC MOTOR 800KW 4P 입고검사
------	------------------------



BRACKET	반 부하측 HOUSING 측정치 15/100로 불량
---------	------------------------------

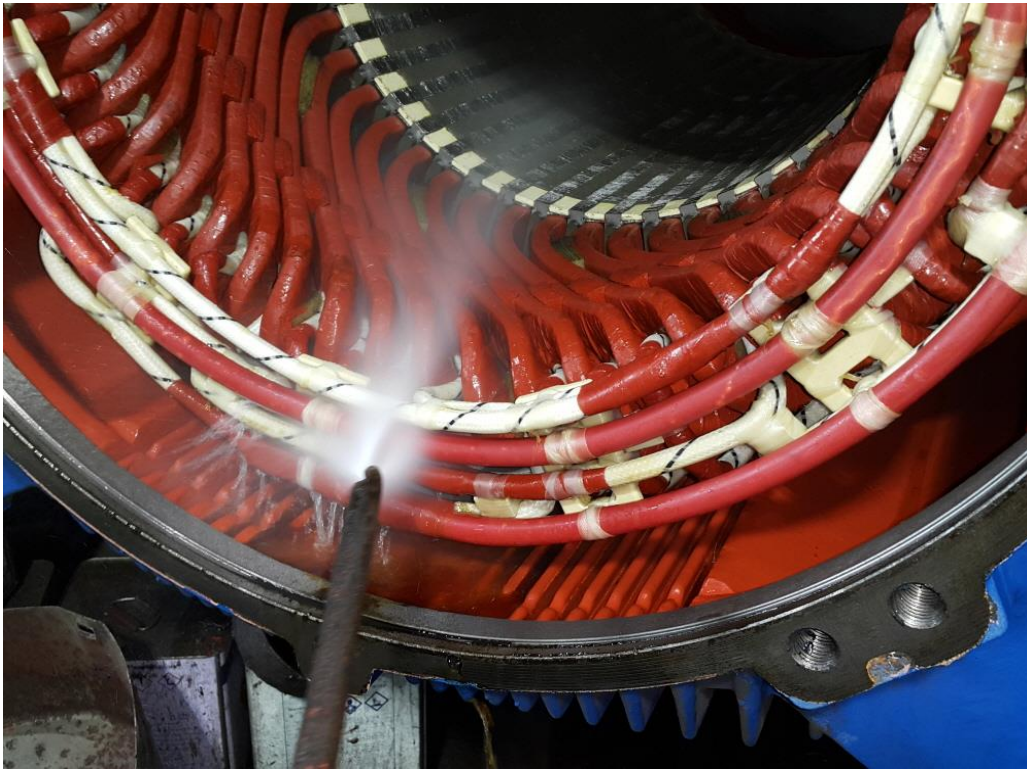
치명적인 영향을 줄수있는 위험 수준에 도달한 것으로 짐작 됨

JIN YANG

작업 공정 사진

작업공정

AC MOTOR 800KW 4P OVERHAUL

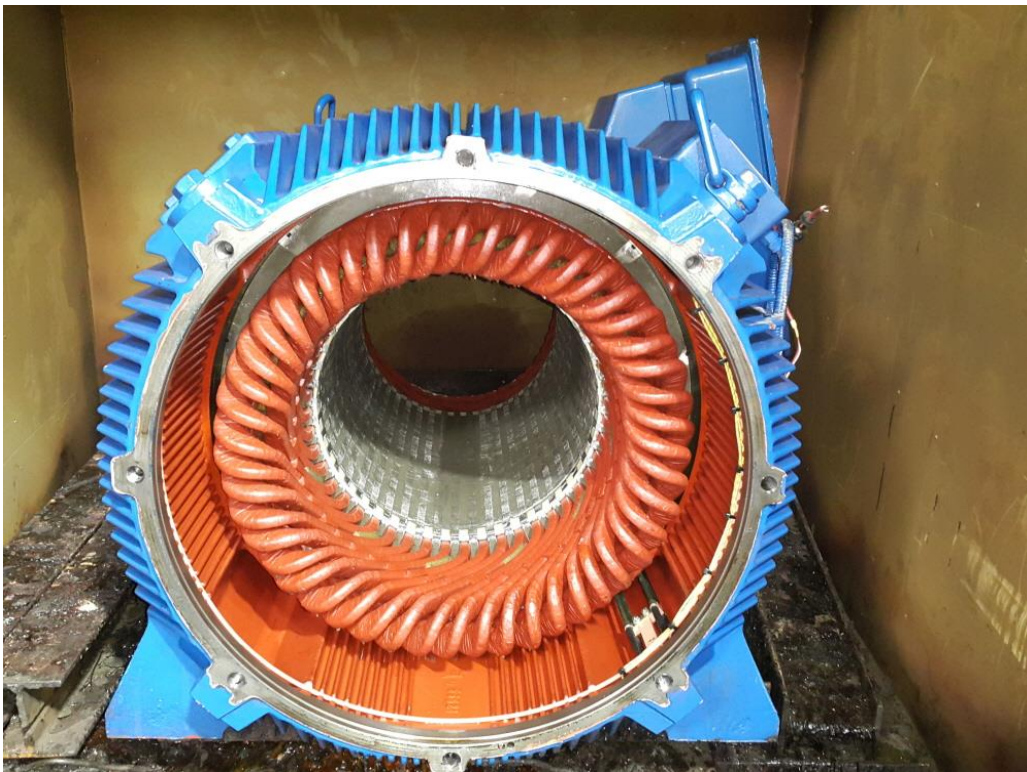


STATOR권체

세척 실시

작업공정

AC MOTOR 800KW 4P OVERHAUL



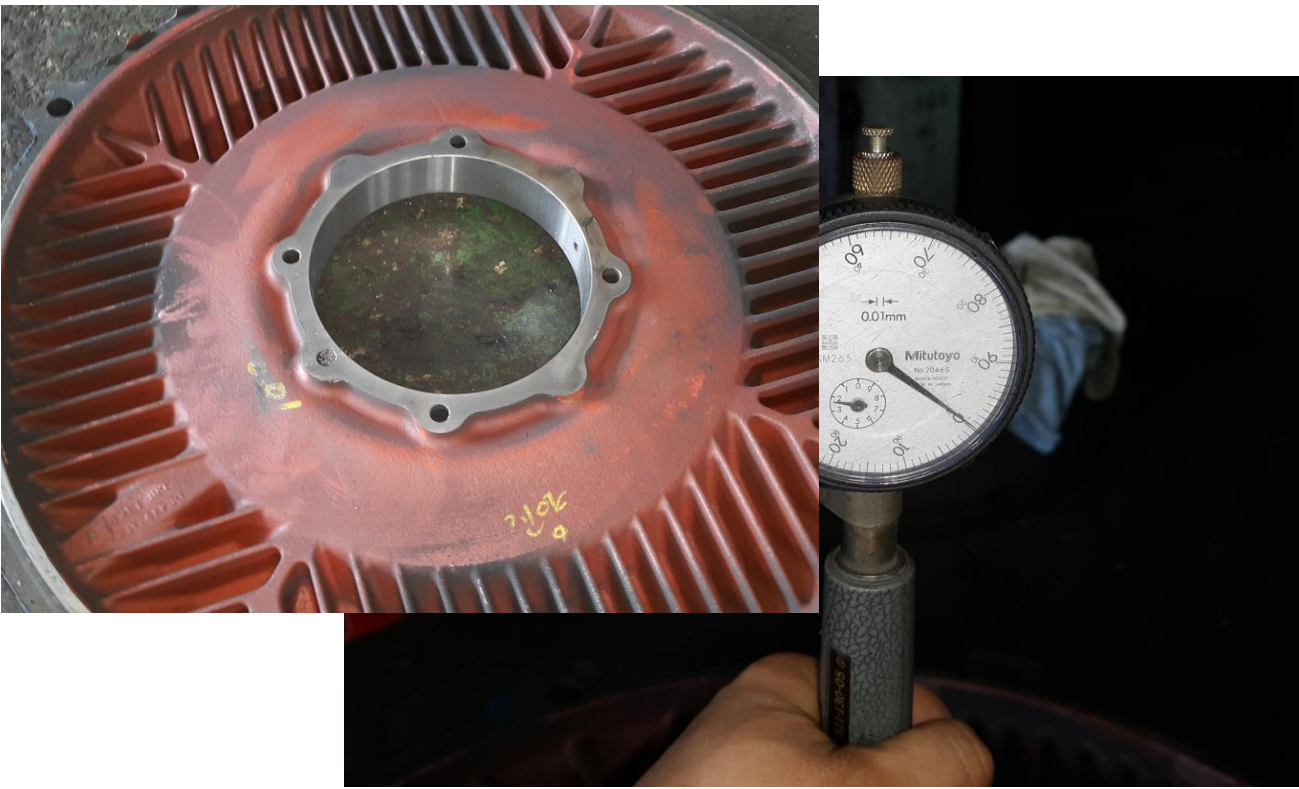
STATOR권체

세척 후 건조 실시

JIN YANG	작업 공정 사진
작업공정	AC MOTOR 800KW 4P OVERHAUL



BRACKET	부하측 HOUSING 보수 후 검사 1/100
작업공정	AC MOTOR 800KW 4P OVERHAUL



BRACKET	반 부하측 HOUSING 보수 후 검사 0/100
---------	-----------------------------

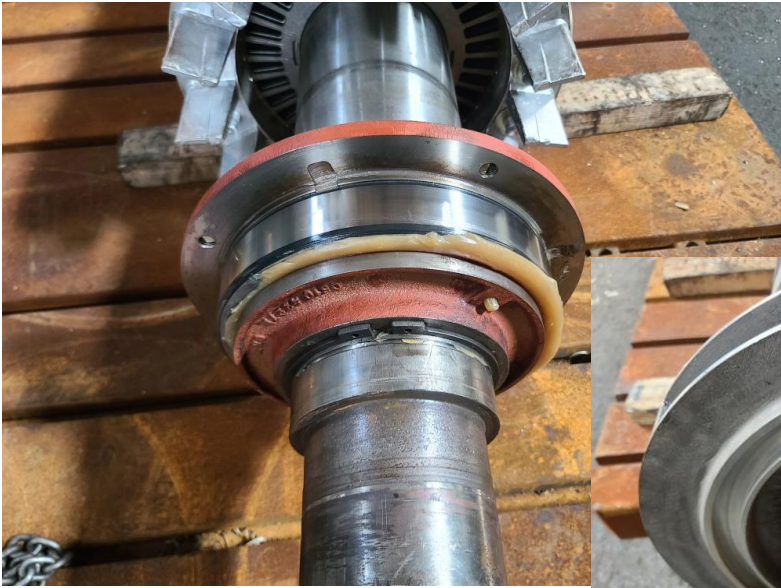
JIN YANG	작업 공정 사진
작업공정	AC MOTOR 800KW 4P OVERHAUL
	
ROTOR	BALANCING 실시 및 교정된 UNBALACE REPORT참조
작업공정	AC MOTOR 800KW 4P OVERHAUL
	
소모 품	교환될 신규 BEARING

JIN YANG

작업 공정 사진

작업공정

AC MOTOR 800KW 4P OVERHAUL



소모 품

BEARING 예열 삽입 및 GREASE CHARGING 조립실시

작업공정

AC MOTOR 800KW 4P OVERHAUL



출고검사

절연저항 & 각 상별 권선저항

JIN YANG

작업 공정 사진

작업공정

AC MOTOR 800KW 4P OVERHAUL



출고검사

절연내력 시험

작업공정

AC MOTOR 800KW 4P OVERHAUL



출고검사

시운전 TEST 실시

JIN YANG

작업 공정 사진

작업공정

AC MOTOR 800KW 4P OVERHAUL



출고검사

시운전 TEST 운전 CURRENT

당사 전력 사정상 662V로 RUNNING TEST만 실시함



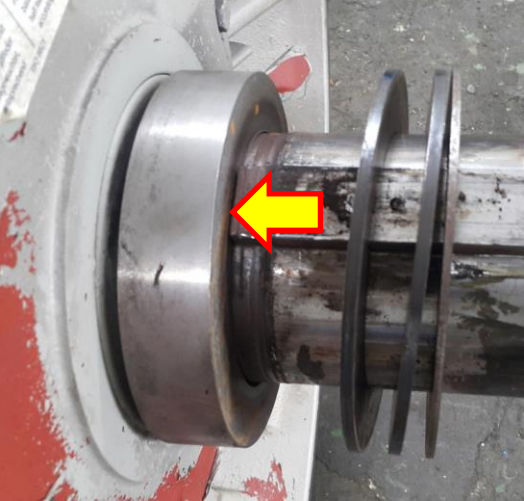
작업공정

AC MOTOR 800KW 4P OVERHAUL



출고검사

제습 HEATER

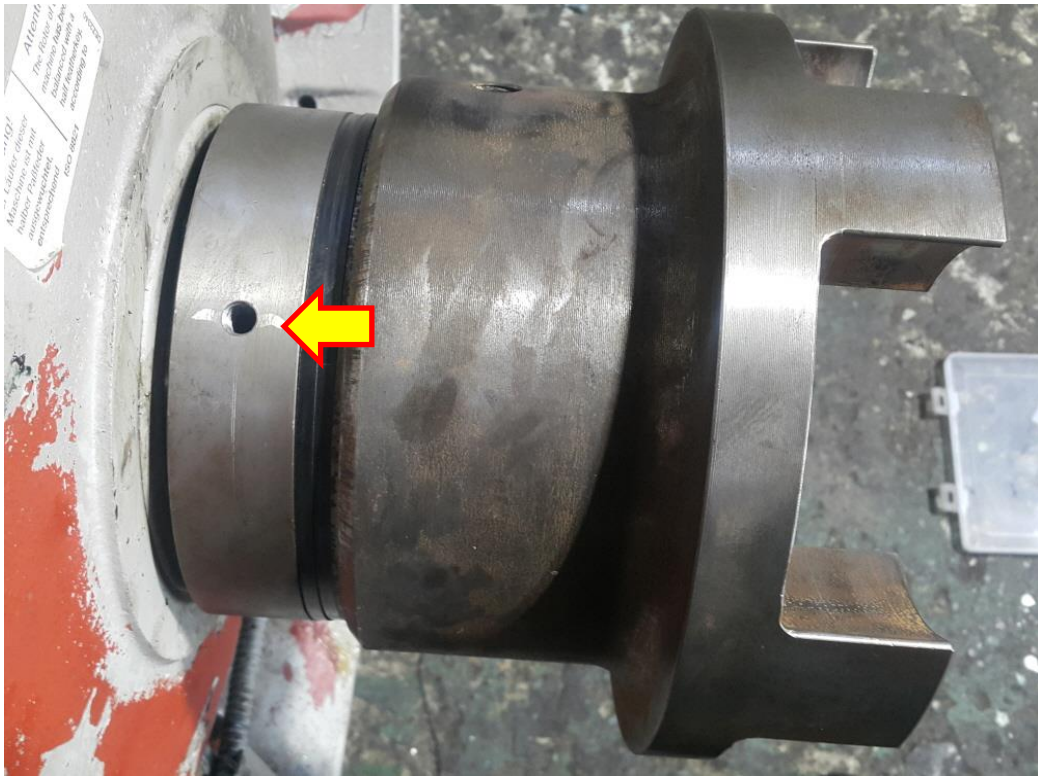
JIN YANG	작업 공정 사진
작업공정	AC MOTOR 800KW 4P OVERHAUL
 <p>부하</p>	 <p>반부하</p>
출고검사	온도 SENSOR 반부하 교환
작업공정	AC MOTOR 800KW 4P OVERHAUL
	
출고검사	COUPLING 고정BLOCK 부 헐겨워 마모

JIN YANG

작업 공정 사진

작업공정

AC MOTOR 800KW 4P OVERHAUL



출고검사

3면 BOLT로 고정

작업공정

AC MOTOR 800KW 4P OVERHAUL



Ass'y

출고검사 후

BALANCING INSPECTION REPORT

SETUP

PART NAME : AC ROTOR 4P			
CUSTOMER :			
TEST TIME : 2023. 8.22 12:46:57			
GRADE :	G 6.3	RATING SPEED :	1800 rpm
WEIGHT :	822.000 kg	TESTING SPEED :	520 rpm
DIAMETER :	410 mm	CORRECTION :	ADD
ACCEPTABLE UNBALANCE			
PLANE1 :	67.0 gr	PLANE2 :	67.0 gr

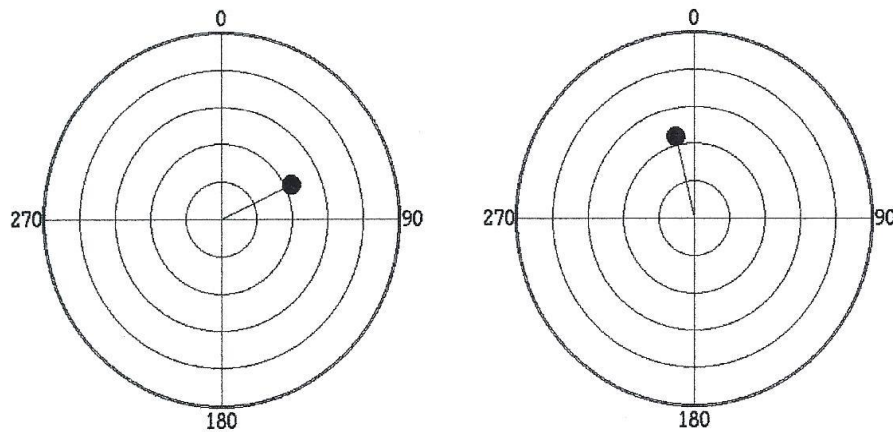
INITIAL UNBALANCE

	PLANE1	PLANE2
UNBALANCE	71.7 gr	39.0 gr
ANGLE	355 deg	321 deg
RESULT	REJECT	ACCEPT

CORRECT UNBALANCE

	PLANE1	PLANE2
UNBALANCE	21.9 gr	22.5 gr
ANGLE	65 deg	346 deg
RESULT	ACCEPT	ACCEPT

CORRECT UNBALANCE GRAPH (max = 50.0 gr)



진양전기
 경남 마산시 내서읍 중리 1123-3번지
 TEL (055) - 231-9318-9
 FAX (055) - 231-9314

