

작업 공정 사진

고 객 명: (주)

공 사 명: #4 저단 냉동기 MOTOR

규 격: 냉동기 COMPRESSOR 440V 288KW 2P

REPAIR 내역: 분해 조립 및 조립부품 불순물 CLEANSING
STATOR REWINDING
INSULATING VARNISH DIPPING DRYING
사급 BEARING 교환
입 출고검사 시운전 TEST 및 COLOR PAINTING



<http://jinyangmotor.com/>



JIN YANG

작업 공정 사진

작업공정

AC MOTOR 288KW 2P 입고검사



Ass'y

분해 전

작업공정

AC MOTOR 288KW 2P 입고검사



STATOR권선 검사

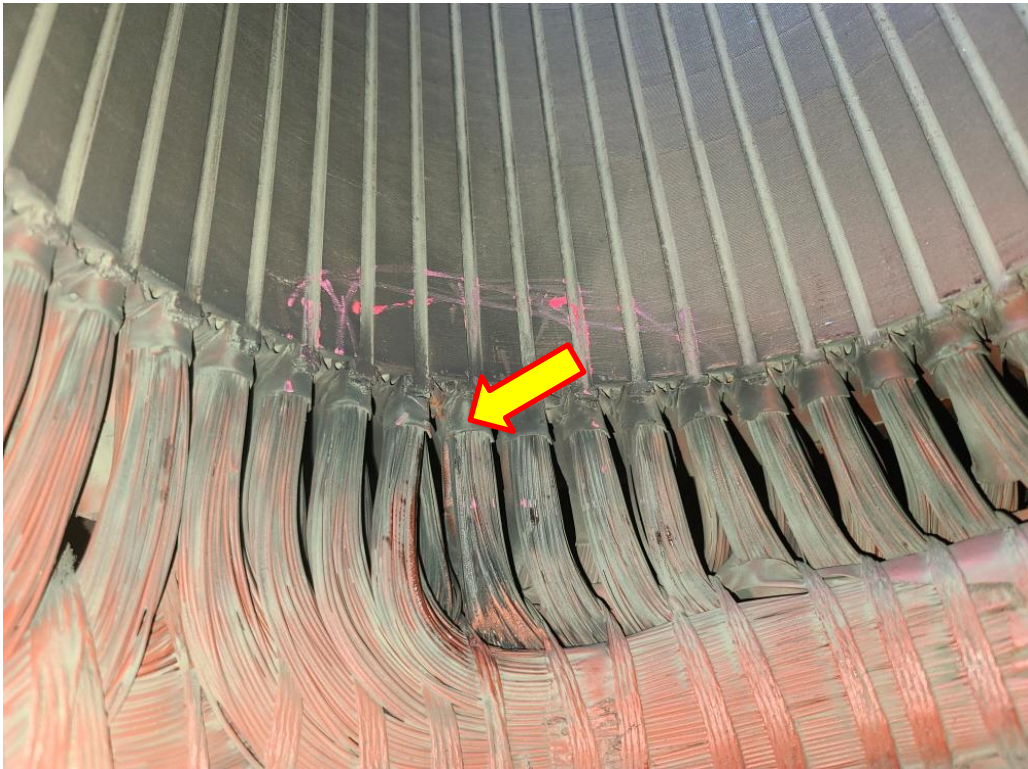
절연저항 & 각 상별 권선저항

JIN YANG

작업 공정 사진

작업공정

AC MOTOR 288KW 2P 입고검사



STATOR권체

분해 후 절연파괴 소손 추정 되는곳

작업공정

AC MOTOR 288KW 2P 입고검사



BRACKET

양측 HOUSING검사 측정치 1/100로 양호

JIN YANG	작업 공정 사진
작업공정	AC MOTOR 288KW 2P REWINDING



STATOR권체	재 권선 실시
작업공정	AC MOTOR 288KW 2P REWINDING

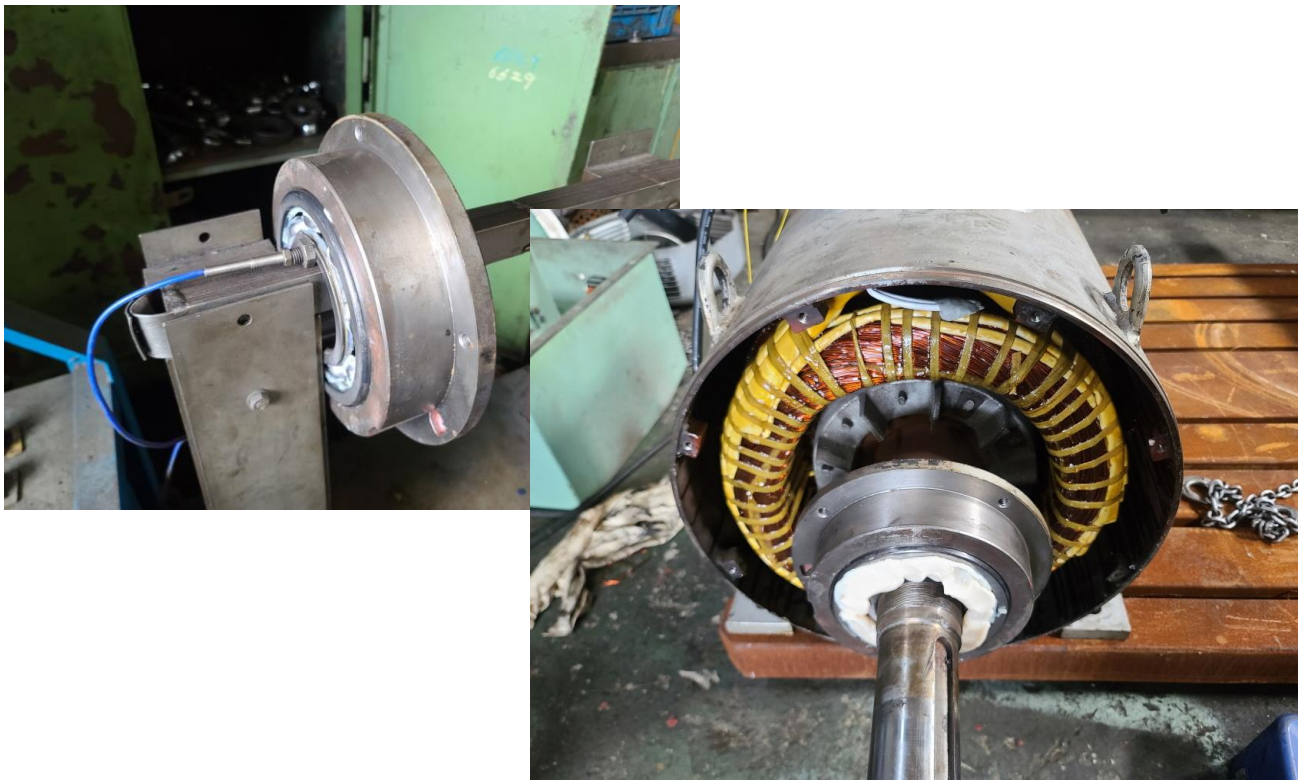


STATOR권체	예열건조 및 INSULATING VARNISH DIPPING DRYING 실시
----------	---

JIN YANG	작업 공정 사진
작업공정	AC MOTOR 288KW 2P REWINDING



소모품	교환될 BEARING 및 GREASE
작업공정	AC MOTOR 288KW 2P REWINDING



소모품	BEARING 예열교환 및 GREASE CHARGING 조립실시
-----	-------------------------------------

JIN YANG

작업 공정 사진

작업공정

AC MOTOR 288KW 2P REWINDING

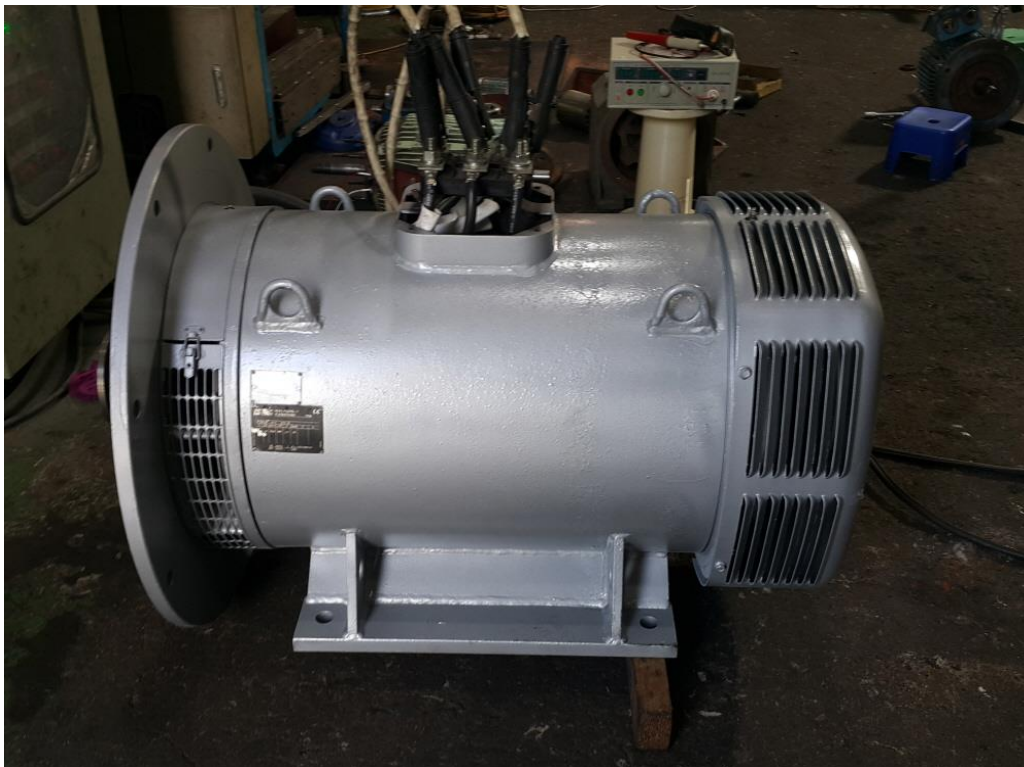


출고검사

절연저항 & △일때 각 상별 권선저항

작업공정

AC MOTOR 288KW 2P REWINDING



출고검사

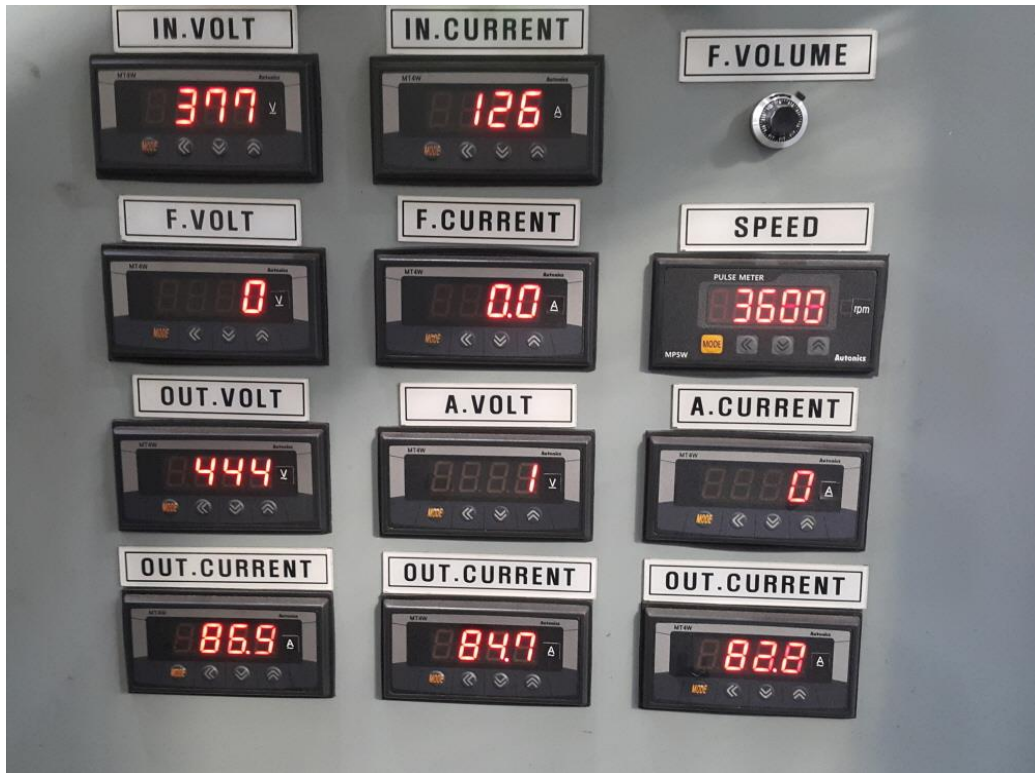
시운전 TEST 실시

JIN YANG

작업 공정 사진

작업공정

AC MOTOR 288KW 2P REWINDING

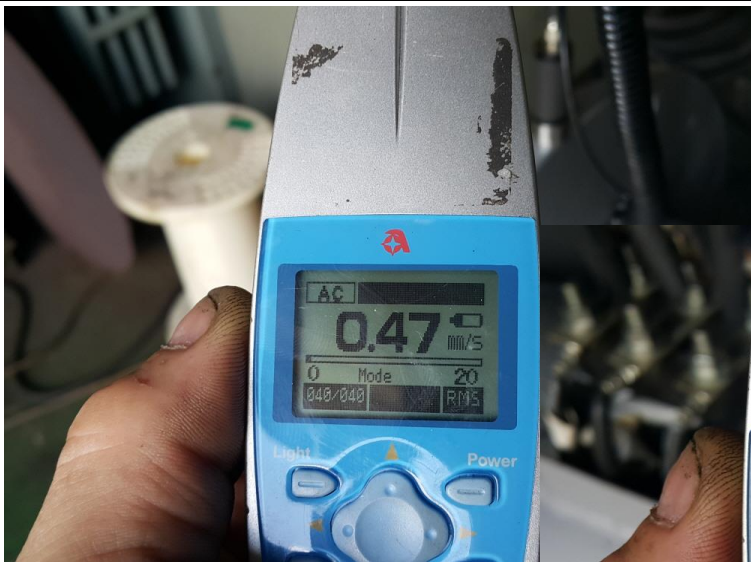


출고검사

시운전 TEST 실시 운전 CURRENT

작업공정

AC MOTOR 288KW 2P REWINDING







반부하측

부하측



출고검사

진동검사

JIN YANG	작업 공정 사진
작업공정	AC MOTOR 288KW 2P REWINDING
 <p>START</p>	<p>20분 후</p> 
출고검사	부하측 BEARING 온도 상승검사
작업공정	AC MOTOR 288KW 2P REWINDING
 <p>30분 후</p>	<p>40분 후</p> 
출고검사	부하측 BEARING 온도 상승검사

