

작업공정사진철

고객명:

공사명: DC SPINDLE MOTOR 점검 보수작업

규격: DC MOTOR 121KW 420V 540~1510RPM

REPAIR 내역: 분해 조립 및 불순물 CLEANSING DRYING
절연 복원작업



<http://jinyangmotor.com/>



JIN YANG

작업 공정 사진

작업공정

DC MOTOR 121KW 입고검사



Ass'y

분해 전

작업공정

DC MOTOR 121KW 입고검사

ARMATURE
절연저항



ARMATURE
권선저항



FIELD
절연저항




FIELD
권선저항



권선검사

절연저항 이상 & 권선저항

JIN YANG	작업 공정 사진
작업공정	DC MOTOR 121KW 입고검사
	
계자 권체	권선에 고착된 불순물 등 세척 불량으로 이상 짐작 됨
작업공정	DC MOTOR 121KW 입고검사
	
계자 권체	URETHANE MODIFIED ACRYLIC COATING부 용해 실시

JIN YANG

작업 공정 사진

작업공정

DC MOTOR 121KW 입고검사

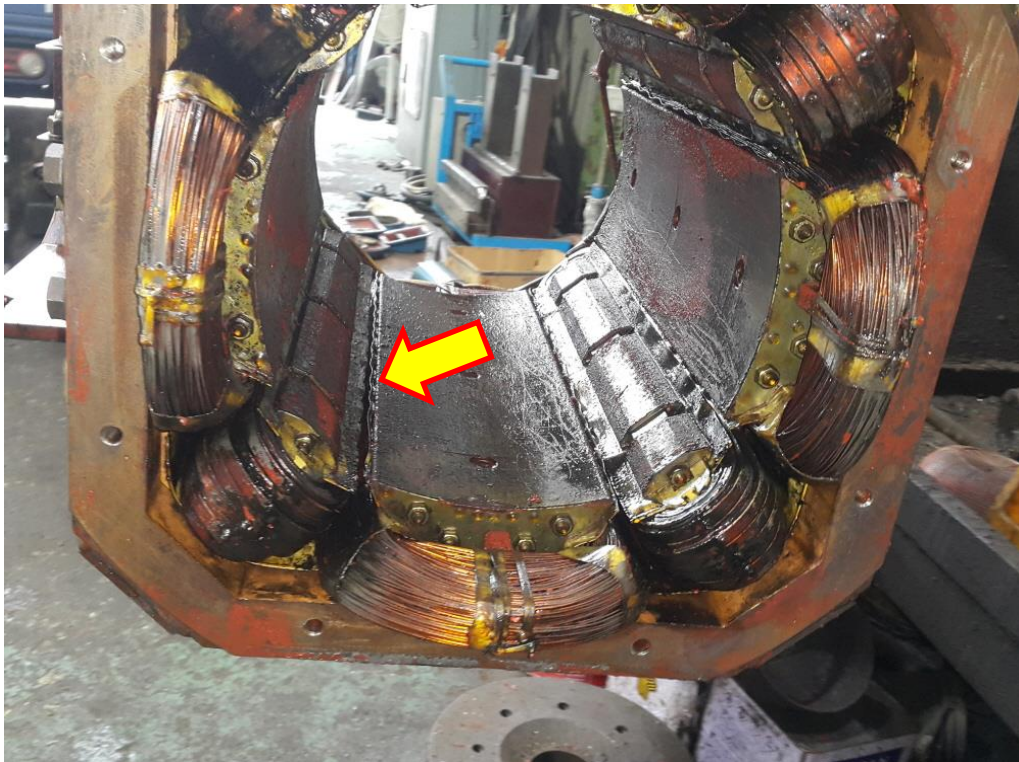


계자 권체

URETHANE MODIFIED ACRYLIC COATING부 용해 실시

작업공정

DC MOTOR 121KW 입고검사



계자 권체

불순물이 제거되지 않은 상태에서 절연작업이 실시되어 문제가 발생된 것으로 판단되어 위의 공정을 시행 했습

<http://jinyangmotor.com/>

JIN YANG

작업 공정 사진

작업공정

DC MOTOR 121KW 절연 복원작업 실시



계자 권체

절연 COATING 제거후 스팀세척 실시

작업공정

DC MOTOR 121KW 절연 복원작업 실시



계자 권체

스팀세척 실시

JIN YANG

작업 공정 사진

작업공정

DC MOTOR 121KW 절연 복원작업 실시



계자 권체

COATING제 및 불순물 완전 제거 후






작업공정



DC MOTOR 121KW 절연 복원작업 실시



계자 권체

스팀세척 후 건조 실시

JIN YANG	작업 공정 사진
작업공정	DC MOTOR 121KW 절연 복원작업 실시
	
계자 권체	건조 후 URETHANE MODIFIED ACRYLIC COATING 실시 조립
작업공정	DC MOTOR 121KW 절연 복원작업 실시
<p>ARMATURE 절연저항</p>  <p>FIELD 절연저항</p> 	<p>ARMATURE 권선저항</p>  <p>FIELD 권선저항</p> 
출고검사	절연저항 & 권선저항

JIN YANG	작업 공정 사진
작업공정	DC MOTOR 121KW 절연 복원작업 실시
	
출고검사	TACHO GENERATOR 절연저항 & 권선저항
작업공정	DC MOTOR 121KW 절연 복원작업 실시
	
출고검사	시운전 TEST실시

JIN YANG	작업 공정 사진
----------	----------

작업공정	DC MOTOR 121KW 절연 복원작업 실시
------	---------------------------



출고검사	출고검사 시운전 MONITORING & T/Q 출력 전압
------	---------------------------------

작업공정	DC MOTOR 121KW 절연 복원작업 실시
------	---------------------------



출고검사	시운전 TEST실시 운전 CURRENT
------	-----------------------

JIN YANG

작업 공정 사진

작업공정

DC MOTOR 121KW 절연 복원작업 실시



Ass'y

출고검사

작업공정

DC MOTOR 121KW 절연 복원작업 실시



BLOWER

절연저항 & 각 상별 권선저항 동일

<http://jinyangmotor.com/>

