

작업공정사진철

고객명: (주)
공사명: AIR COMPRESSOR MOTOR

규격: AC MOTOR 3300V 485KW 2P

REPAIR 내역: 분해 조립 및 조립부품 불순물 CLEANSING
INSULATING VARNISH DIPPING DRYING
BALANCING 및 UNBALANCE교정
반 부하측 HOUSING METALLIZING 연마
부하측 SHAFT BEARING부 연마
BEARING 교환
입 출고검사 시운전 TEST



<http://jinyangmotor.com/>



JIN YANG

작업 공정 사진

작업공정

AC MOTOR 485KW 2P 입고검사



Ass'y

분해 전

작업공정

AC MOTOR 485KW 2P 입고검사



권선 검사

절연저항 & 각 상별 권선저항

JIN YANG

작업 공정 사진

작업공정

AC MOTOR 485KW 2P 입고검사



Ass'y

분해 실시

작업공정

AC MOTOR 485KW 2P 입고검사



반부하

부하측



분해 실시

냉각 통풍로 반 부하측 파손

JIN YANG

작업 공정 사진

작업공정

AC MOTOR 485KW 2P 입고검사

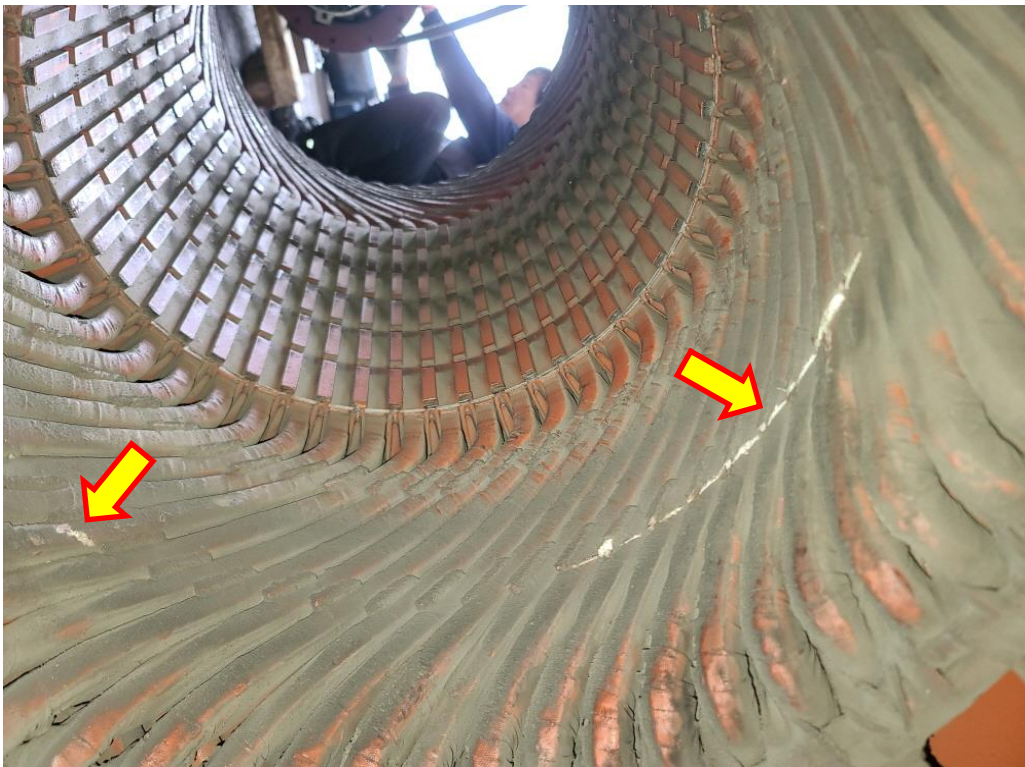


STATOR 권체

분해 후

작업공정

AC MOTOR 485KW 2P 입고검사

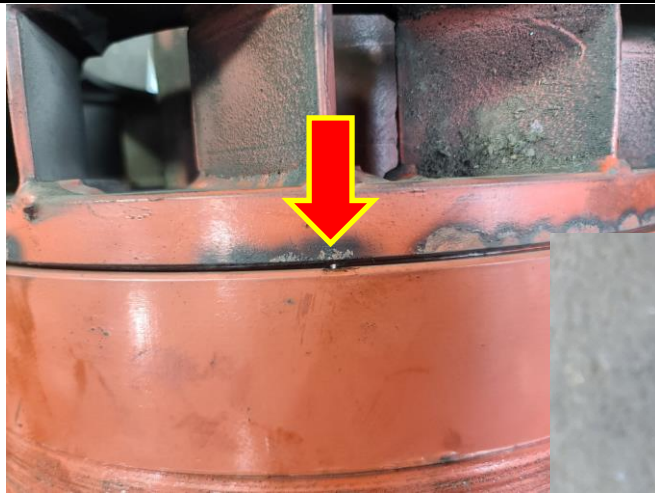


STATOR 권선

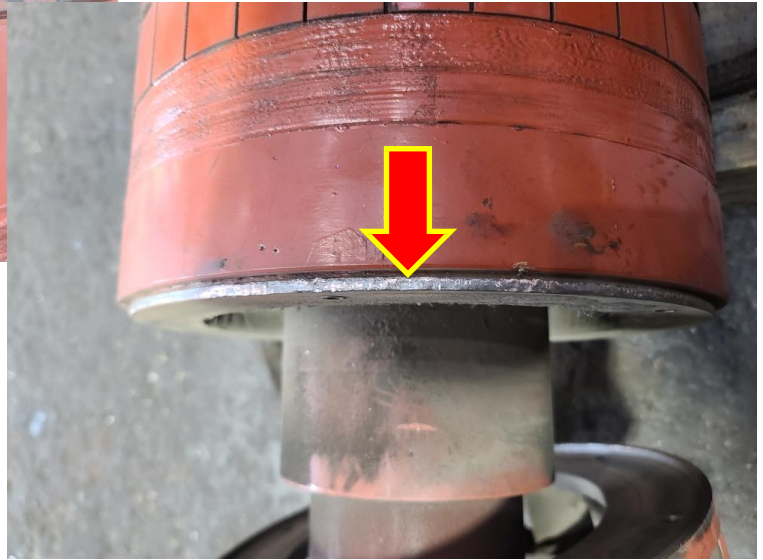
반 부하측 냉각 통풍로 파손으로 인하여 SCRATCH현상 발생
되었으나 가동 중단으로 인해 INSULATOR 정상품질 유지 됨

JIN YANG	작업 공정 사진
----------	----------

작업공정	AC MOTOR 485KW 2P 입고검사
------	------------------------



ARC부 순환 FAN 취의 후



ROTOR	진동으로 인하여 내부FAN의 고정BOLT가 느슨해져 흔들리면서 ARC발생
-------	--

입고검사 결과 BALANCING 및 UNBALACE교정이 필요한 것으로 판단 됨

작업공정	AC MOTOR 485KW 2P 입고검사
------	------------------------



부하측	BEARING부 SHAFT공차 3/100으로서 1.5/100으로 수정 연마 필요
-----	--

JIN YANG

작업 공정 사진

작업공정

AC MOTOR 485KW 2P 입고검사



소모품

BEARING 취의 후 검사



작업공정

AC MOTOR 485KW 2P 입고검사



반 부하측

BEARING의 유지기 마모상태로 보아 그 한계점에 이르렀음
분석 결과 축 전류는 아닌 것으로 진단했음

JIN YANG	작업 공정 사진
작업공정	AC MOTOR 485KW 2P 입고검사
	
BRACKET	부하측 HOUSING 측정치 2/100로 재 사용
작업공정	AC MOTOR 485KW 2P 입고검사
	
BRACKET	반 부하측 HOUSING 측정치 5/100으로 불량

JIN YANG

작업 공정 사진

작업공정

AC MOTOR 485KW 2P OVERHAUL

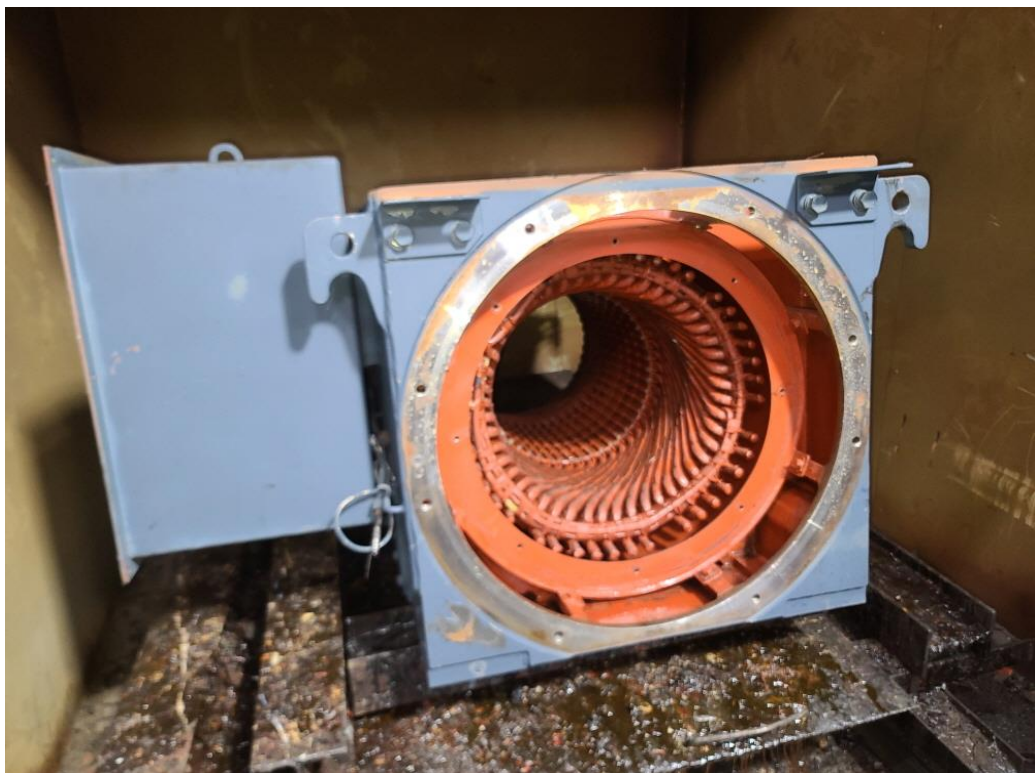


STATOR권체

불순물 스팀세척 실시

작업공정

AC MOTOR 485KW 2P OVERHAUL



STATOR권체

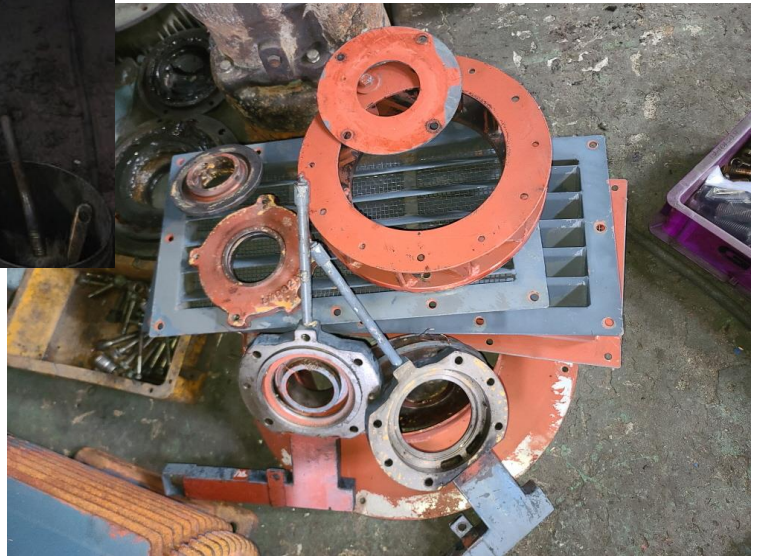
세척 후 건조 실시

JIN YANG

작업 공정 사진

작업공정

AC MOTOR 485KW 2P OVERHAUL



조립부품

스팀세척 후

작업공정


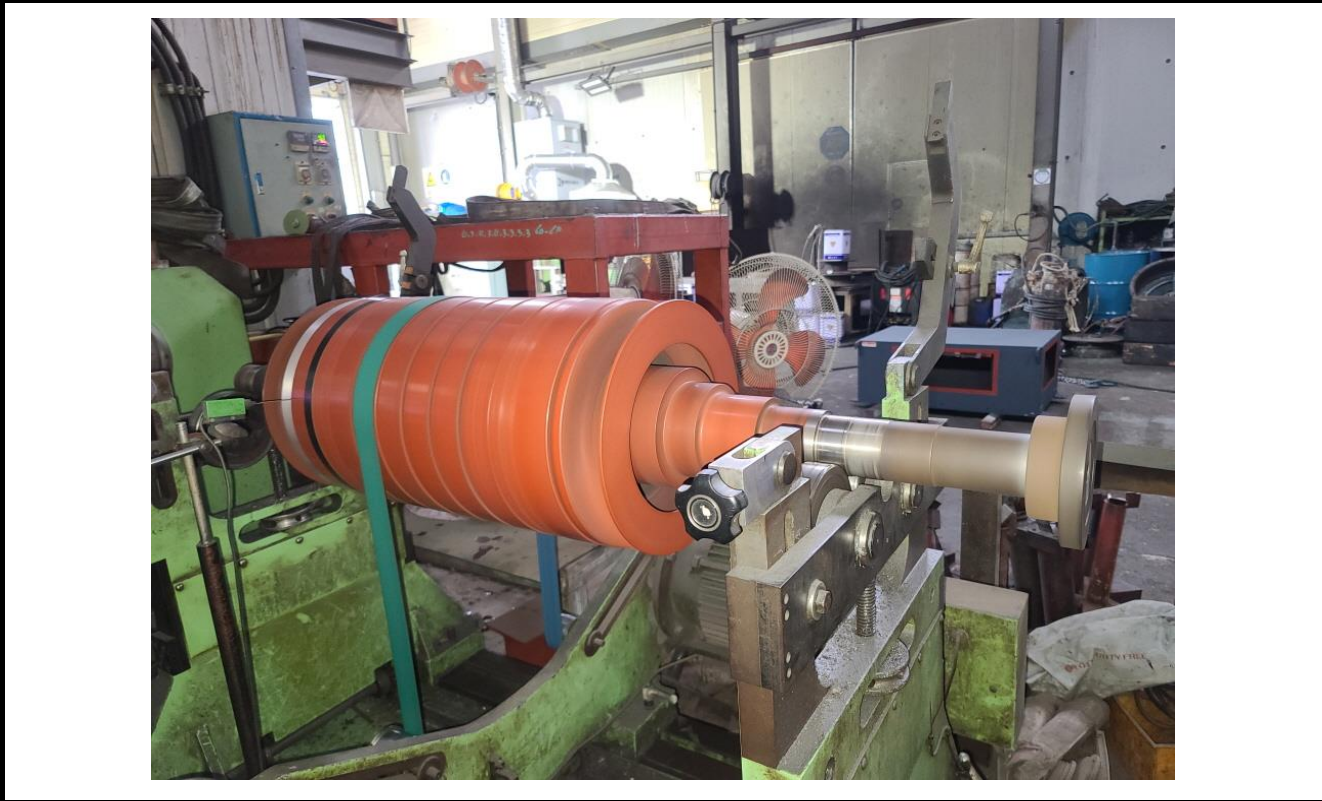
AC MOTOR 485KW 2P OVERHAUL



BRACKET

반 부하측 HOUSING METALLIZING 연마 후 검사 1/100

JIN YANG	작업 공정 사진
작업공정	AC MOTOR 485KW 2P OVERHAUL
	
부하폭	SHAFT BEARING 부 연마 후 검사 1.5/100
작업공정	AC MOTOR 485KW 2P OVERHAUL
	
냉각 통풍로	WELDING 후 방청도장

JIN YANG	작업 공정 사진
작업공정	AC MOTOR 485KW 2P OVERHAUL
	
ROTOR 내부 FAN	양면 모두 HIGH TENSION BOLT로 교체
작업공정	AC MOTOR 485KW 2P OVERHAUL
	
ROTOR	BALANCING 실시

JIN YANG

작업 공정 사진

작업공정

AC MOTOR 485KW 2P OVERHAUL

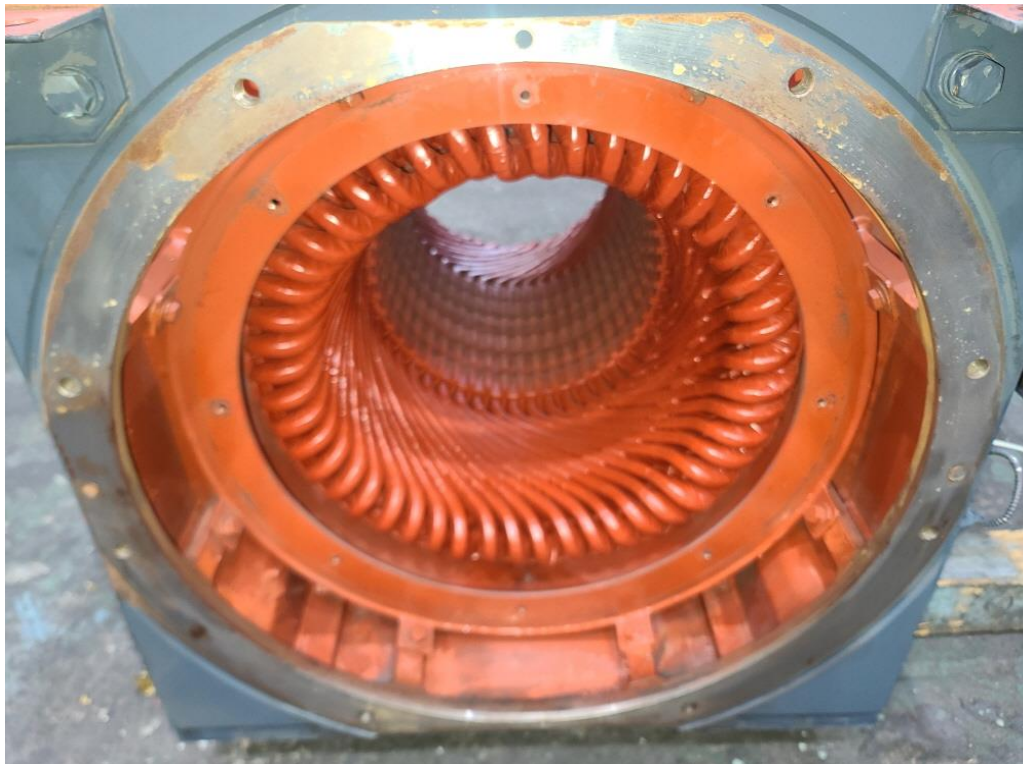


ROTOR

UNBALANCE교정 전 양호

작업공정

AC MOTOR 485KW 2P OVERHAUL



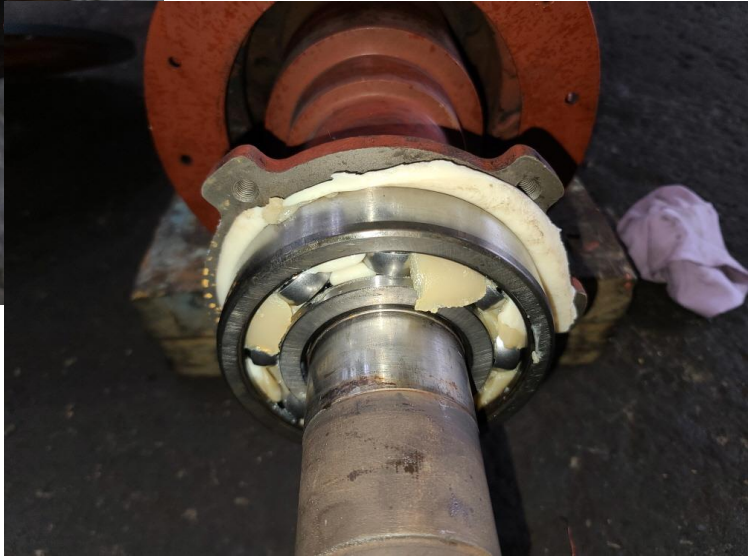
STATOR 권체

URETHANE MODIFIED ACRYLIC COATING실시

JIN YANG	작업 공정 사진
작업공정	AC MOTOR 485KW 2P OVERHAUL
<div style="display: flex; justify-content: space-between;"> <div data-bbox="140 286 826 797">  </div> <div data-bbox="1043 504 1433 546"> <p>BEARING 전용 GREASE 사용</p> </div> <div data-bbox="742 548 1436 1064">  </div> </div>	
소모 품	교환될 신규 BEARING 및 GREASE
작업공정	AC MOTOR 485KW 2P OVERHAUL
<div style="display: flex; justify-content: space-between;"> <div data-bbox="140 1198 949 1803">  </div> <div data-bbox="949 1400 1444 1982">  </div> </div>	
소모 품	BEARING예열 실시

JIN YANG	작업 공정 사진
----------	----------

작업공정	AC MOTOR 485KW 2P OVERHAUL
------	----------------------------



소모 품	BEARING 예열 삽입 및 GREASE CHARGING 실시
------	------------------------------------

그 주기를 1200~1500시간 주기마다 약50~60g씩 하십시오

작업공정	AC MOTOR 485KW 2P OVERHAUL
------	----------------------------



출고검사	절연저항 & 각 상별 권선저항
------	------------------

JIN YANG	작업 공정 사진
----------	----------

작업공정	AC MOTOR 485KW 2P OVERHAUL
------	----------------------------



반부하



부하

출고검사	진동검사
------	------

작업공정	AC MOTOR 485KW 2P OVERHAUL
------	----------------------------



출고검사	시운전 TEST 실시
------	-------------

당사 전력 사정상 653V로 RUNNING TEST만 실시함

JIN YANG

작업 공정 사진

작업공정

AC MOTOR 485KW 2P OVERHAUL



출고검사

시운전 TEST 운전 CURRENT

작업공정

AC MOTOR 485KW 2P OVERHAUL



Ass'y

출고검사 후

