

# 작업공정사진철

고객명: (주)  
공사명: 침수 MOTOR OVERHAUL 4대

규격: AC MOTOR 3300V 600KW 6P

REPAIR 내역: 분해 조립 및 조립부품 불순물 CLEANSING  
INSULATING VARNISH DIPPING DRYING  
양측 HOUSING METALLIZING 연마 8EA  
BEARING 교환  
입 출고검사 시운전 TEST 및 COLOR PAINTING



<http://jinyangmotor.com/>

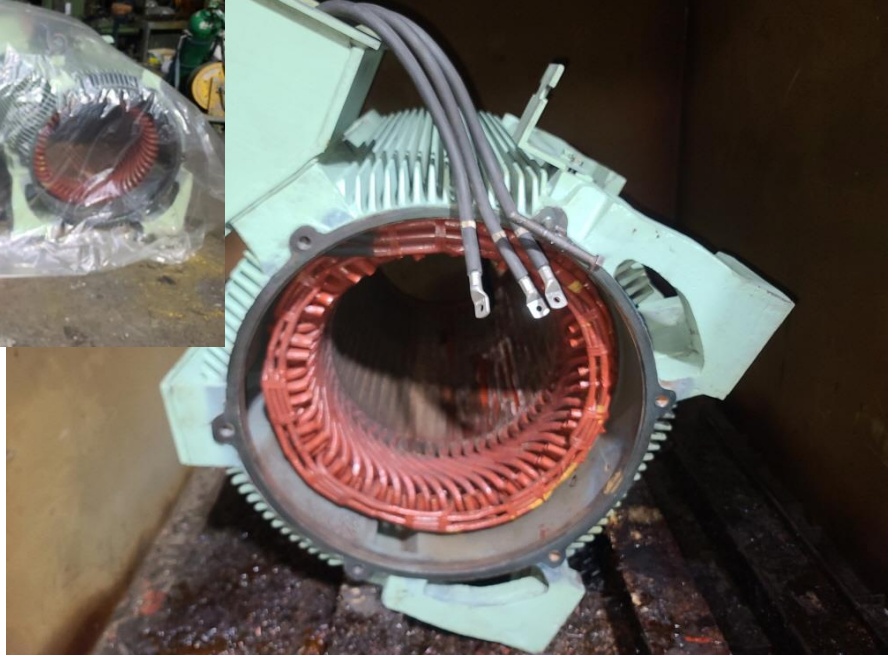


JIN YANG

작업 공정 사진

작업공정

AC MOTOR 600KW 6P 침수 정비작업



STATOR 권체

건조 후 윗지 없는 부분 EPOXY MOULDING 실시 완료

작업공정

AC MOTOR 600KW 6P 침수 정비작업



STATOR 권체

URETHANE MODIFIED ACRYLIC COATING 실시

JIN YANG

# 작업 공정 사진

작업공정

AC MOTOR 600KW 6P 침수 정비작업



ROTOR

불순물 세척 후 건조실시

작업공정

AC MOTOR 600KW 6P 침수 정비작업



ROTOR

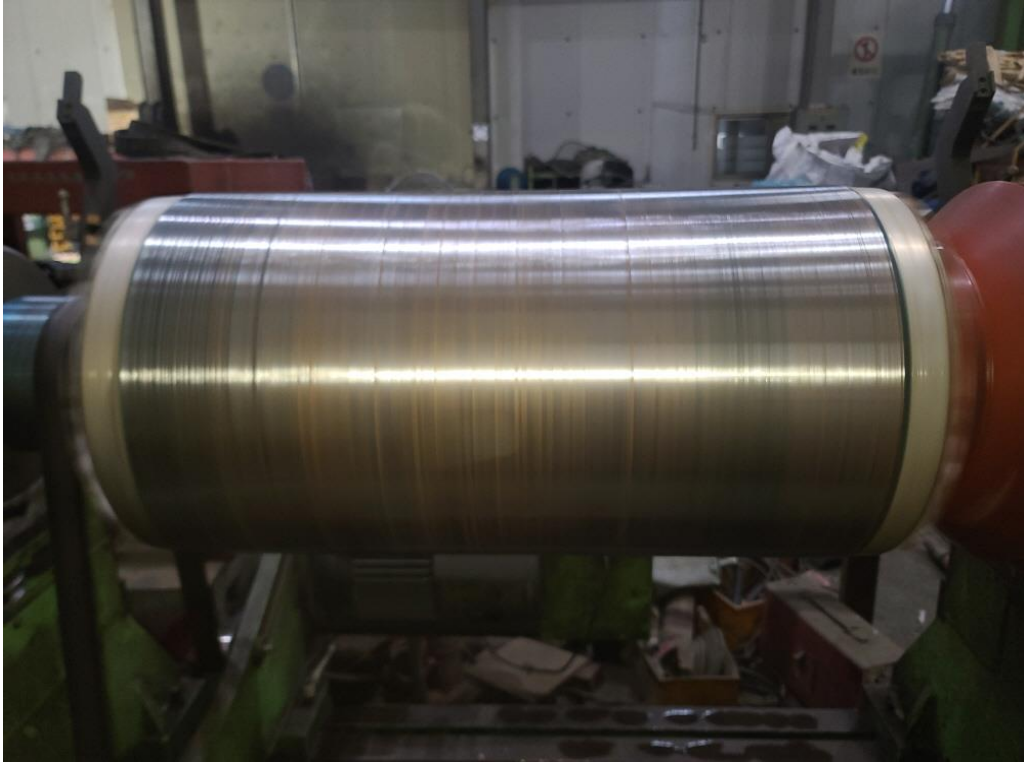
건조 후 녹 제거작업 실시

JIN YANG

작업 공정 사진

작업공정

AC MOTOR 600KW 6P 침수 정비작업

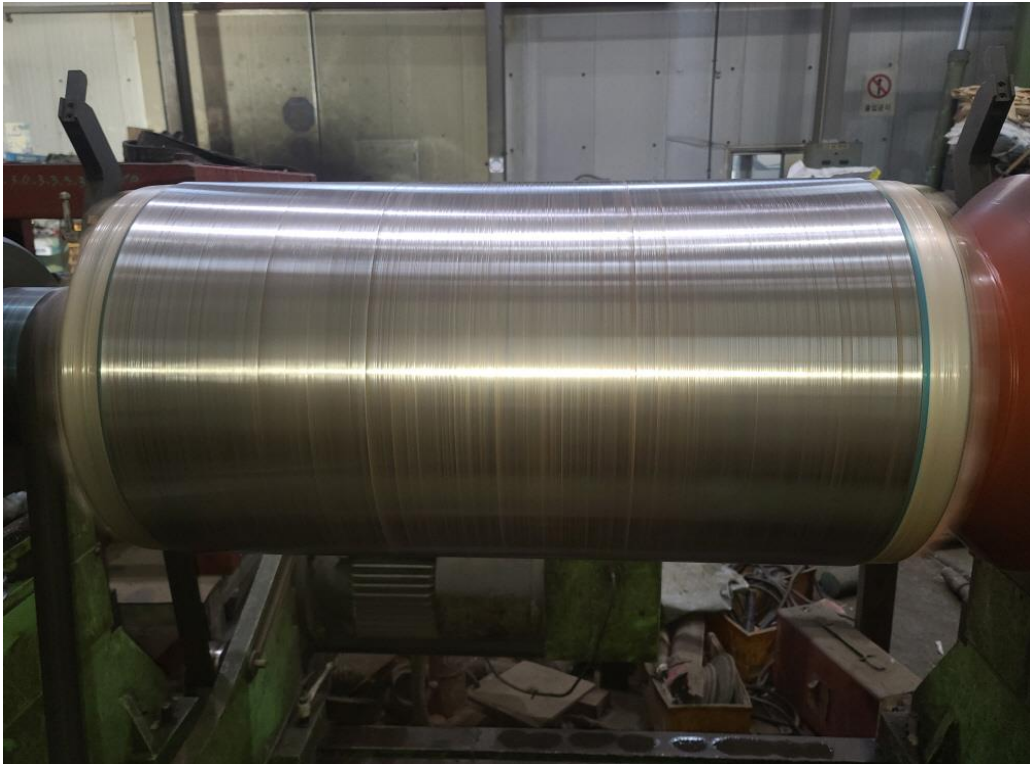


ROTOR

녹 제거 실시 후

작업공정

AC MOTOR 600KW 6P 침수 정비작업



ROTOR

녹 제거 후 방청도장 실시

JIN YANG

## 작업 공정 사진

작업공정

AC MOTOR 600KW 6P 침수 정비작업



ROTOR 1

DIECASTING된 BAR의 CORE 내부적인 이상유 무 판단 불가하나

발열로 보이는 현상이있어 부하운전 중 CURRENT상승 등 CHECK관리 필요함

작업공정

AC MOTOR 600KW 6P 침수 정비작업



ROTOR

4대모두 차이가 있긴하나 BAR의 부식인지 내부확인 은 불가함

<http://jinyangmotor.com/>

JIN YANG

# 작업 공정 사진

작업공정

AC MOTOR 600KW 6P 침수 정비작업

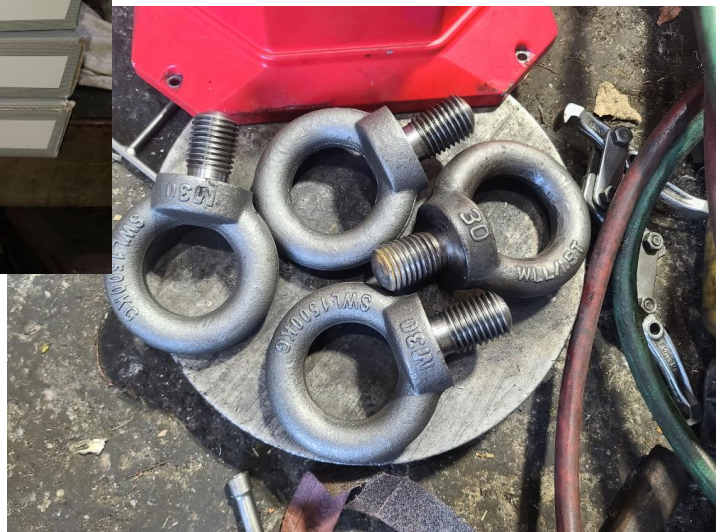


소모부품

BEARING 취외

작업공정

AC MOTOR 600KW 6P 침수 정비작업



소모부품

신규 교환될 BEARING 및 인양BOLT

JIN YANG

# 작업 공정 사진

작업공정

AC MOTOR 600KW 6P 침수 정비작업

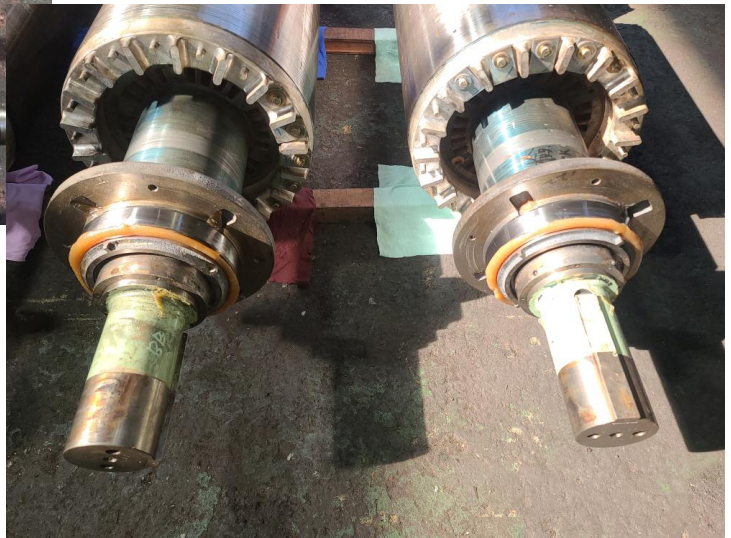


소모부품

BEARING예열 실시

작업공정

AC MOTOR 600KW 6P 침수 정비작업



ROTOR

BEARING 예열삽입 및 GREASE CHARGING실시

JIN YANG	작업 공정 사진	
작업공정	AC MOTOR 600KW 6P 침수 정비작업	
		
BRACKET	HOUSING METALLIZING 연마 후 세척 실시	
작업공정	AC MOTOR 600KW 6P 침수 정비작업	
부하		반부하
BRACKET	세척 후	

JIN YANG

# 작업 공정 사진

작업공정

AC MOTOR 600KW 6P 침수 정비작업



BRACKET A

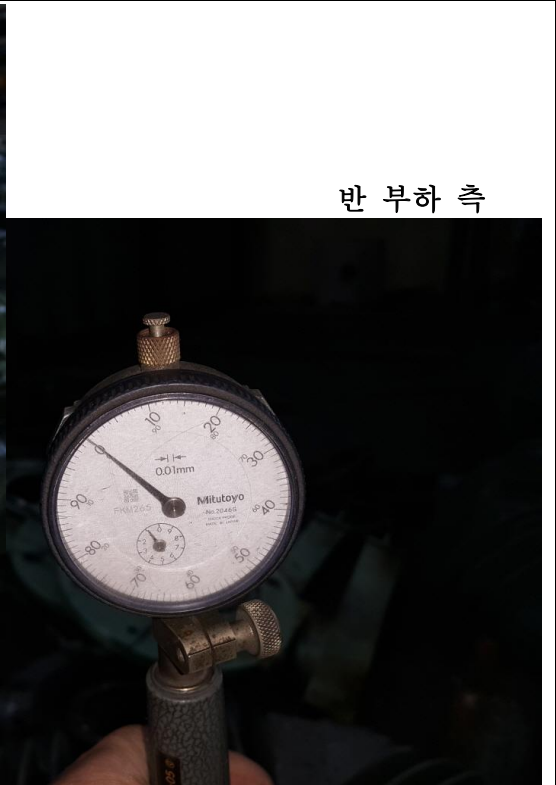
HOUSING METALLIZING 연마 후

작업공정

AC MOTOR 600KW 6P 침수 정비작업



부하 측



반 부하 측

BRACKET 8EA

양측 HOUSING 보수 후 검사 0/100로 보수 함

JIN YANG

# 작업 공정 사진

작업공정

AC MOTOR 600KW 6P 침수 정비작업



조립부품

세척 실시

작업공정

AC MOTOR 600KW 6P 침수 정비작업



Ass'y

조립실시

JIN YANG

# 작업 공정 사진

작업공정

AC MOTOR 600KW 6P 침수 정비작업



출고검사 A

절연저항 & 각 상별 권선저항

작업공정

AC MOTOR 600KW 6P 침수 정비작업



출고검사 A

절연내력 시험

JIN YANG	작업 공정 사진
작업공정	AC MOTOR 600KW 6P 침수 정비작업
	 <p data-bbox="1315 421 1406 454">부하측</p> <p data-bbox="1315 819 1437 853">반부하측</p>
출고검사 A	시운전 TEST 실시 및 진동검사
작업공정	AC MOTOR 600KW 6P 침수 정비작업
	출고검사 A
당사 전력 사정으로 인하여 RUNNING TEST 만 실시	

JIN YANG

# 작업 공정 사진

작업공정

AC MOTOR 600KW 6P 침수 정비작업

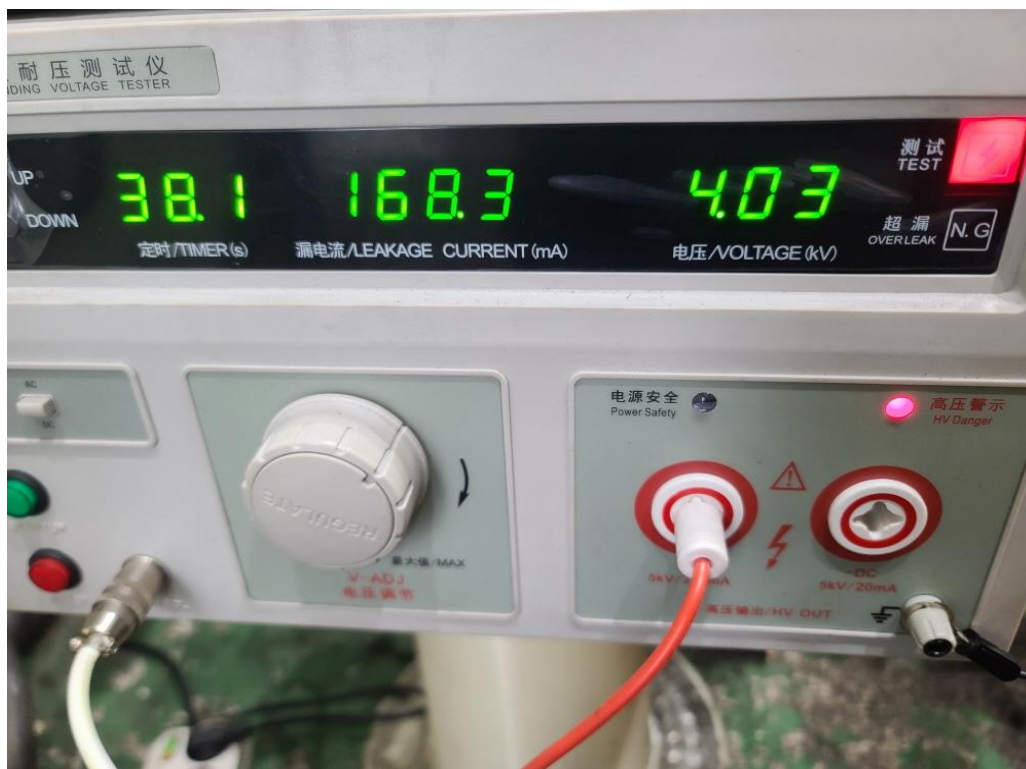


출고검사 B

절연저항 & 각 상별 권선저항

작업공정

AC MOTOR 600KW 6P 침수 정비작업



출고검사 B

절연내력 시험

JIN YANG

### 작업 공정 사진

작업공정

AC MOTOR 600KW 6P 침수 정비작업



부하측

반부하측

출고검사 B

시운전 TEST 실시 및 진동검사

작업공정

AC MOTOR 600KW 6P 침수 정비작업



출고검사 B

당사 전력 사정으로 인하여 RUNNING TEST 만 실시

JIN YANG

# 작업 공정 사진

작업공정

AC MOTOR 600KW 6P 침수 정비작업



출고검사 1

절연저항 & 각 상별 권선저항

작업공정

AC MOTOR 600KW 6P 침수 정비작업



출고검사 1

절연내력 시험

JIN YANG	작업 공정 사진
----------	----------

작업공정	AC MOTOR 600KW 6P 침수 정비작업
------	---------------------------



부하측

반부하측

출고검사 1	시운전 TEST 실시 및 진동검사
--------	--------------------

작업공정	AC MOTOR 600KW 6P 침수 정비작업
------	---------------------------



출고검사 1	4대 동등한 조건으로 운전한결과 1번의 기동TIME이 길어 ROTOR BAR의 이상이 의심됨으로 부하CURRENT가 상승되면 이상으로 판단해야 됨
--------	---

JIN YANG

# 작업 공정 사진

작업공정

AC MOTOR 600KW 6P 침수 정비작업



출고검사 1-1

절연정 & 각 상별 권선저항


작업공정

AC MOTOR 600KW 6P 침수 정비작업



출고검사 1-1

절연내력 시험

JIN YANG	작업 공정 사진
작업공정	AC MOTOR 600KW 6P 침수 정비작업
 <div style="display: flex; justify-content: space-between; align-items: center;"> <div style="text-align: center;"> <p>출고검사 1-1</p> <p>작업공정</p> </div> <div style="text-align: center;"> <p>시운전 TEST 실시 및 진동검사</p> <p>AC MOTOR 600KW 6P 침수 정비작업</p> </div> <div style="text-align: right;"> <p>부하측</p> <p>반부하측</p> </div> </div>	
출고검사 1-1	시운전 TEST 실시 및 진동검사
작업공정	AC MOTOR 600KW 6P 침수 정비작업
	
출고검사 1-1	당사 전력 사정으로 인하여 RUNNING TEST 만 실시

JIN YANG

작업 공정 사진

작업공정

AC MOTOR 600KW 6P 침수 정비작업



출고검사 후

COLOR PAINTING

작업공정

AC MOTOR 600KW 6P 침수 정비작업

