

입고검사 REPORT

고객명: (주)
공사명: 침수 MOTOR OVERHAUL 4대

규격: AC MOTOR 3300V 600KW 6P

REPAIR 내역: 분해 조립 및 조립부품 불순물 CLEANSING
INSULATING VARNISH DIPPING DRYING
양측 HOUSING METALLIZING 연마 8EA
BEARING 교환
입 출고검사 시운전 TEST



<http://jinyangmotor.com/>



JIN YANG

작업 공정 사진

작업공정

AC MOTOR 600KW 6P 입고검사 A



Ass'y

입고 분해 전 2대 인양BOLT 없음

작업공정

AC MOTOR 600KW 6P 입고검사 A



권선 검사

절연저항 이상 & 각 상별 권선저항

JIN YANG

작업 공정 사진

작업공정

AC MOTOR 600KW 6P 입고검사 A



분해전

MOTOR내부 물빼기 실시

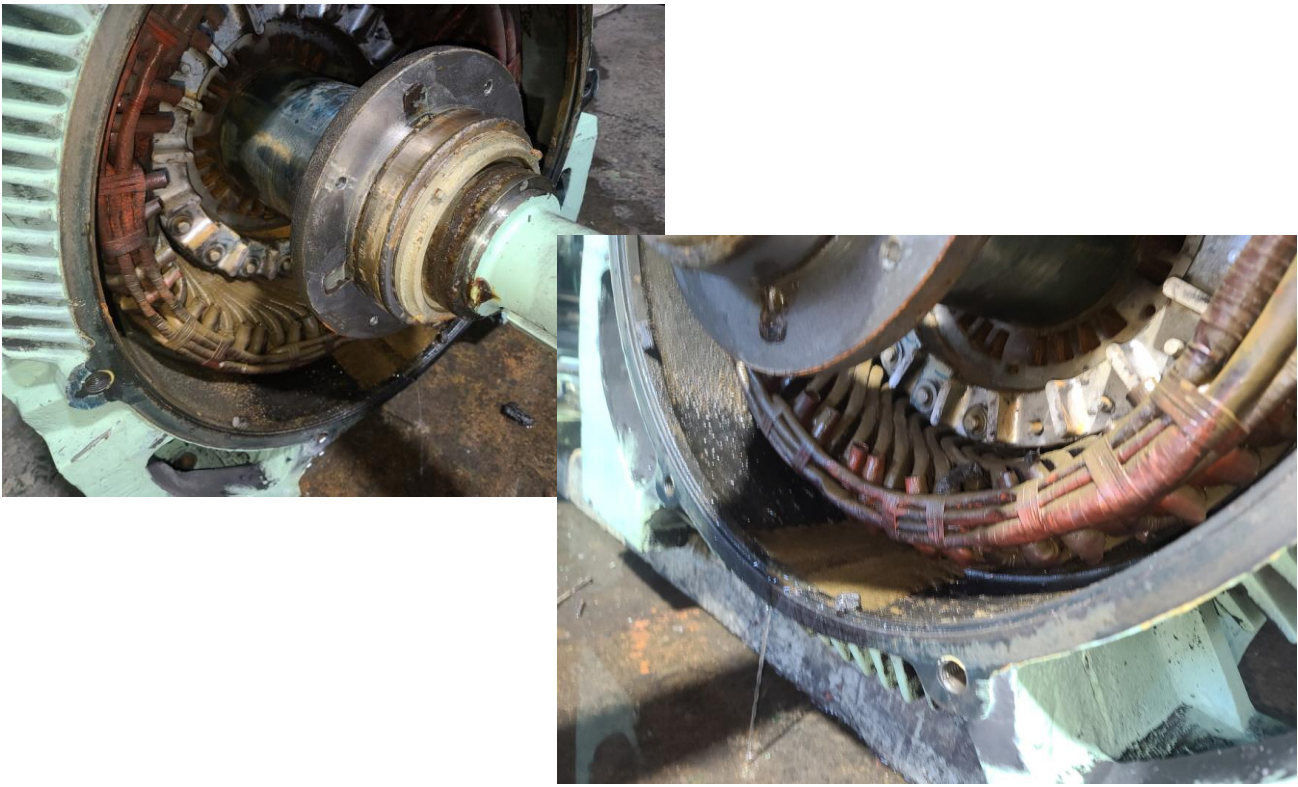

작업공정

AC MOTOR 600KW 6P 입고검사 A



Ass'y

분해전 외부기름때 및 불순물 세척실시

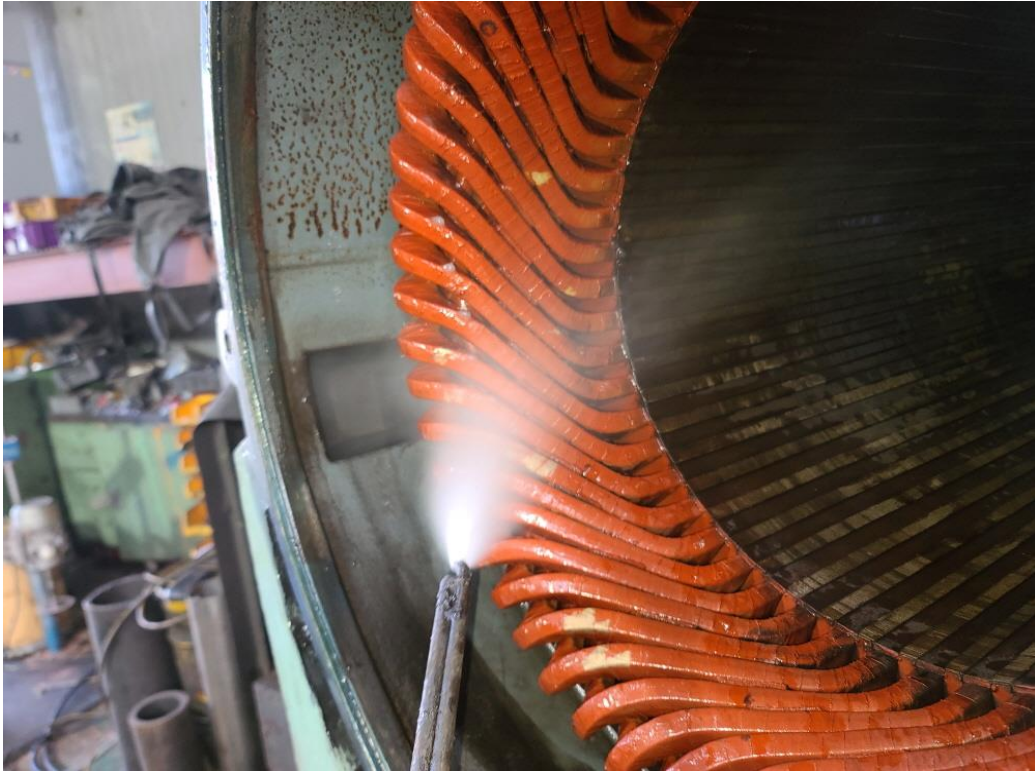
JIN YANG	작업 공정 사진
작업공정	AC MOTOR 600KW 6P 입고검사 A
	
분해실시	MOTOR내부 BEARING 높이만큼 침수 상태
작업공정	AC MOTOR 600KW 6P 입고검사 A
	
STATOR 권체	권선고정용 윗지 일부 마모로 없음

JIN YANG

작업 공정 사진

작업공정

AC MOTOR 600KW 6P 입고검사 A

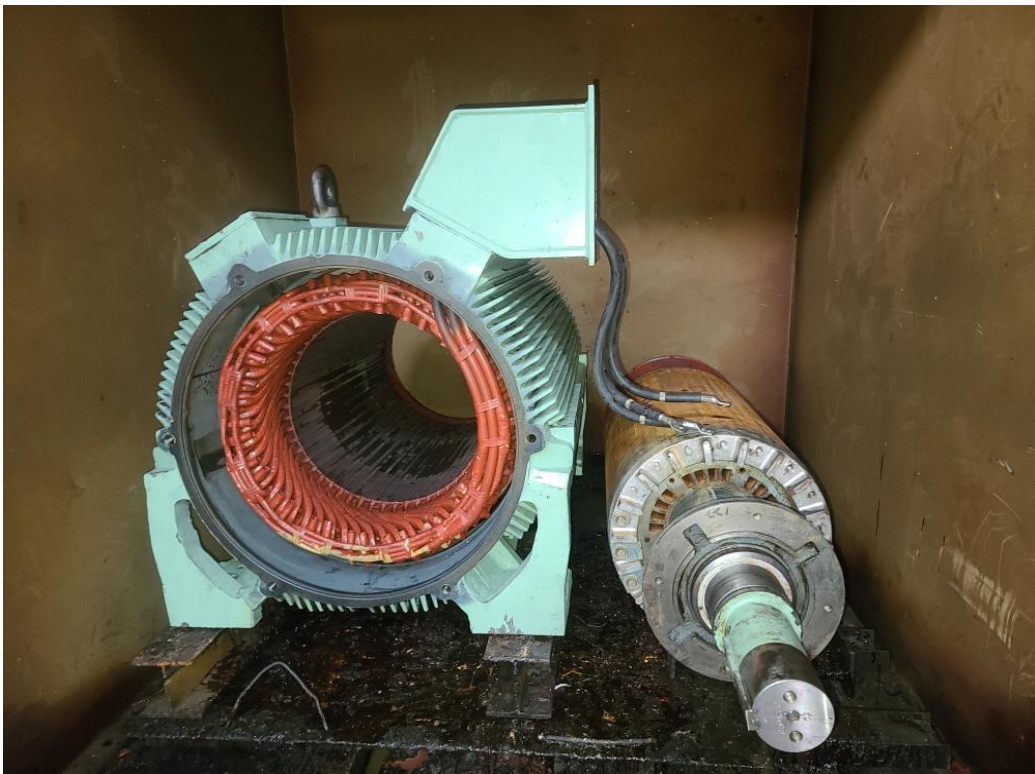


STATOR 권체

세척 실시

작업공정

AC MOTOR 600KW 6P 입고검사 A



STATOR 권체

세척 후 건조 실시

JIN YANG

작업 공정 사진

작업공정

AC MOTOR 600KW 6P 입고검사 A

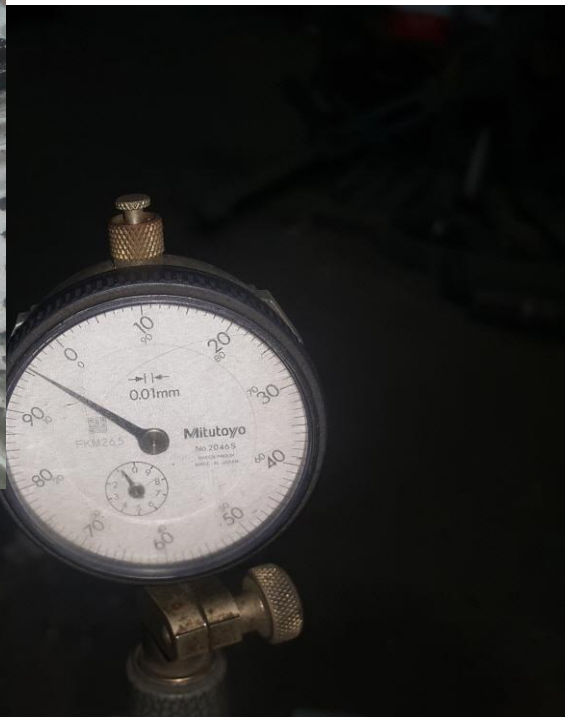


BRACKET A

부하측 HOUSING 측정치 5/100으로 불량

작업공정

AC MOTOR 600KW 6P 입고검사 A



BRACKET A

반 부하측 HOUSING 측정치 5/100으로 불량

BEARING의 흐름현상으로 발생하는 진동으로 모든사고의 원인이 될수 있습니다.

JIN YANG

작업 공정 사진

작업공정

AC MOTOR 600KW 6P 입고검사 A



ROTOR

분해 후


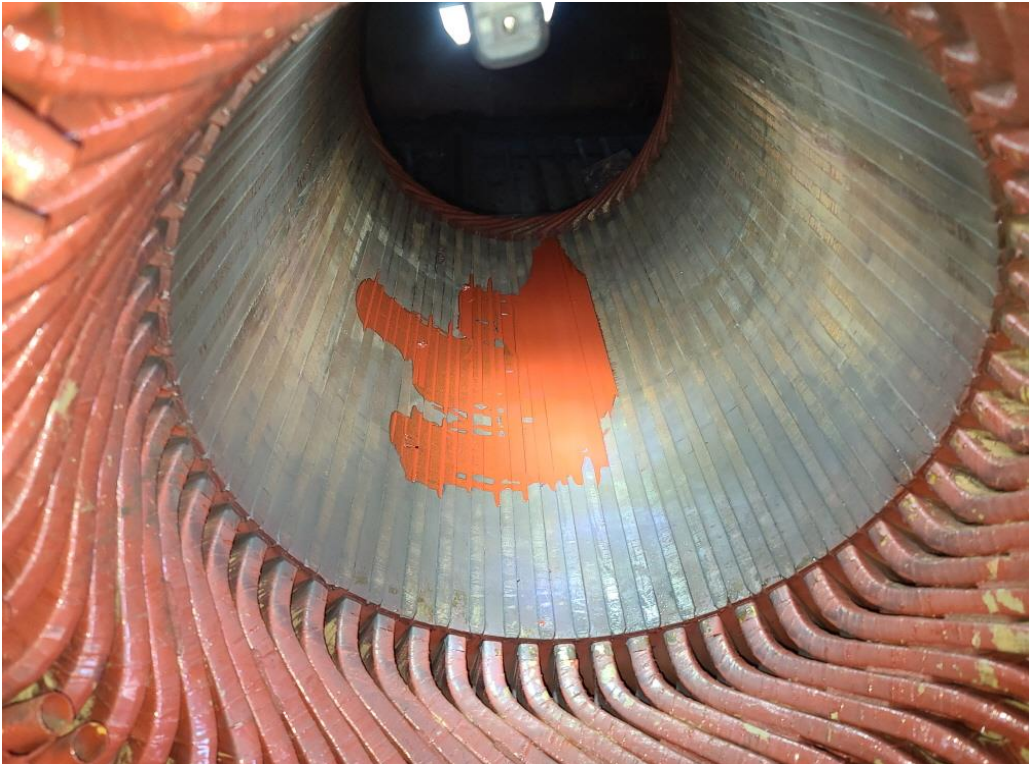
작업공정

AC MOTOR 600KW 6P 입고검사 A



ROTOR

언젠가부터 지속적으로 윗지와 마찰현상이 있었던 것으로 보임

JIN YANG	작업 공정 사진
작업공정	AC MOTOR 600KW 6P 입고검사 A
	
ROTOR	세척 실시
작업공정	AC MOTOR 600KW 6P 입고검사 A
	
STATOR 권체	건조 후 윗지 없는 부분 EPOXY MOULDING 실시

JIN YANG

작업 공정 사진

작업공정

AC MOTOR 600KW 6P 입고검사 B

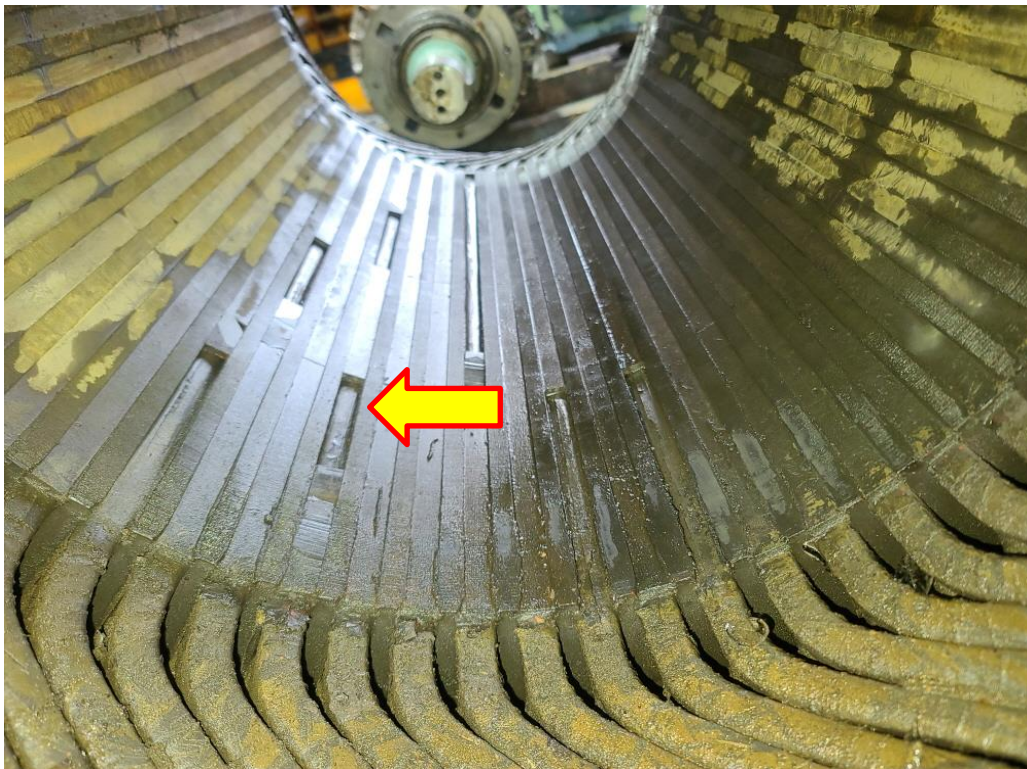


STATOR 권체

분해 후

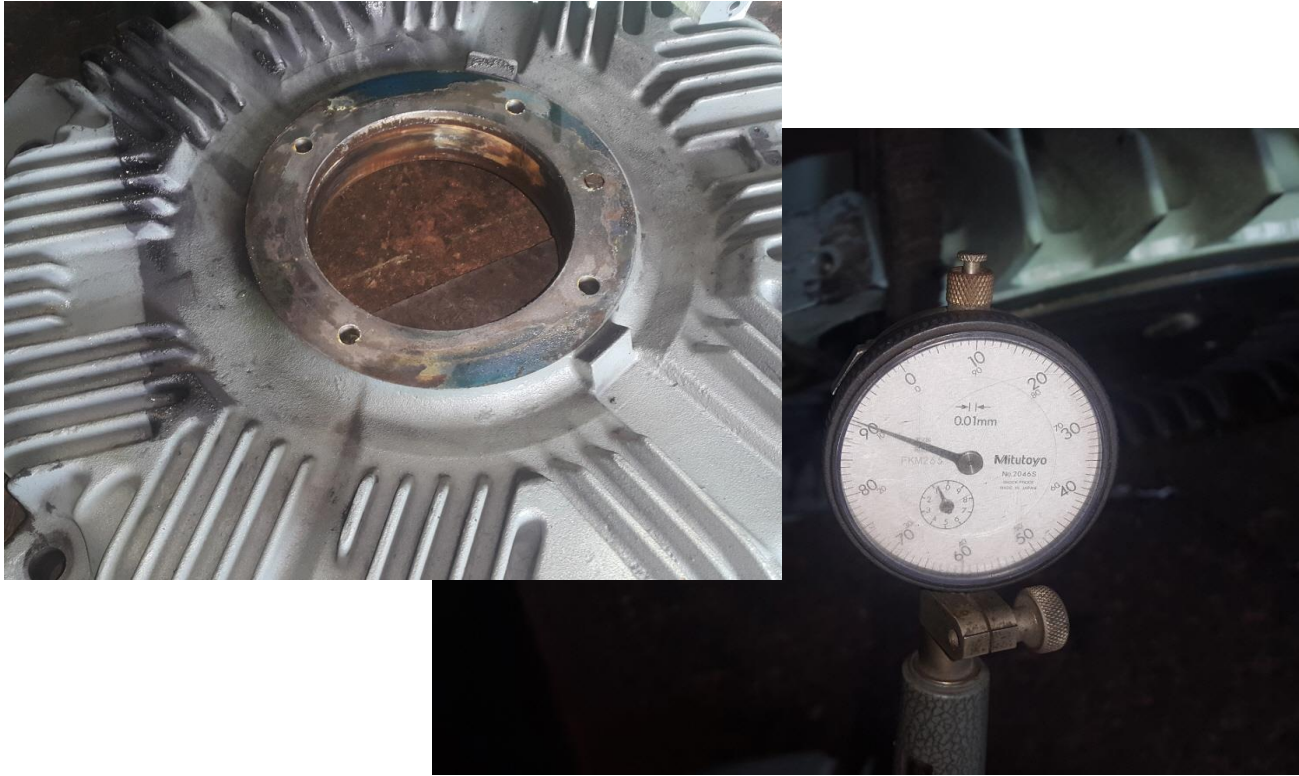

작업공정

AC MOTOR 600KW 6P 입고검사 B



STATOR 권체

권선고정용 윗지 일부 없음

JIN YANG	작업 공정 사진
작업공정	AC MOTOR 600KW 6P 입고검사 B
	
BRACKET	부하측 HOUSING 측정치 9/100으로 불량
작업공정	AC MOTOR 600KW 6P 입고검사 B
	
BRACKET	반 부하측 HOUSING 측정치 9/100으로 불량

JIN YANG

작업 공정 사진

작업공정

AC MOTOR 600KW 6P 입고검사 1

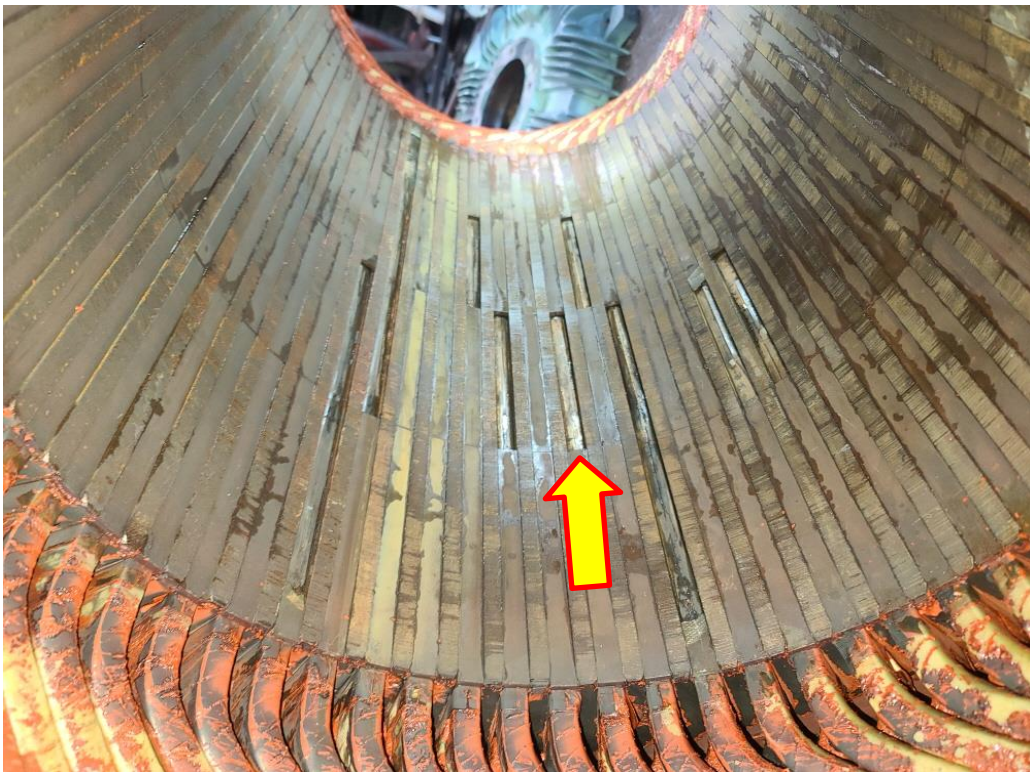


STATOR 권체

분해 후



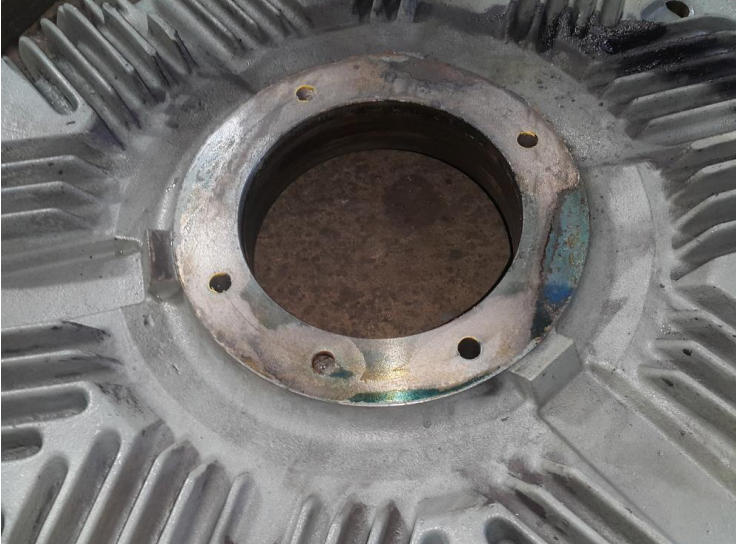

작업공정

AC MOTOR 600KW 6P 입고검사 1



STATOR 권체

권선고정용 윗지 일부 없음

JIN YANG	작업 공정 사진
작업공정	AC MOTOR 600KW 6P 입고검사 1
	
BRACKET	부하측 HOUSING 측정치 7/100으로 불량
작업공정	AC MOTOR 600KW 6P 입고검사 1
	
BRACKET	반 부하측 HOUSING 측정치 12/100으로 불량

JIN YANG

작업 공정 사진

작업공정

AC MOTOR 600KW 6P 입고검사 1-1

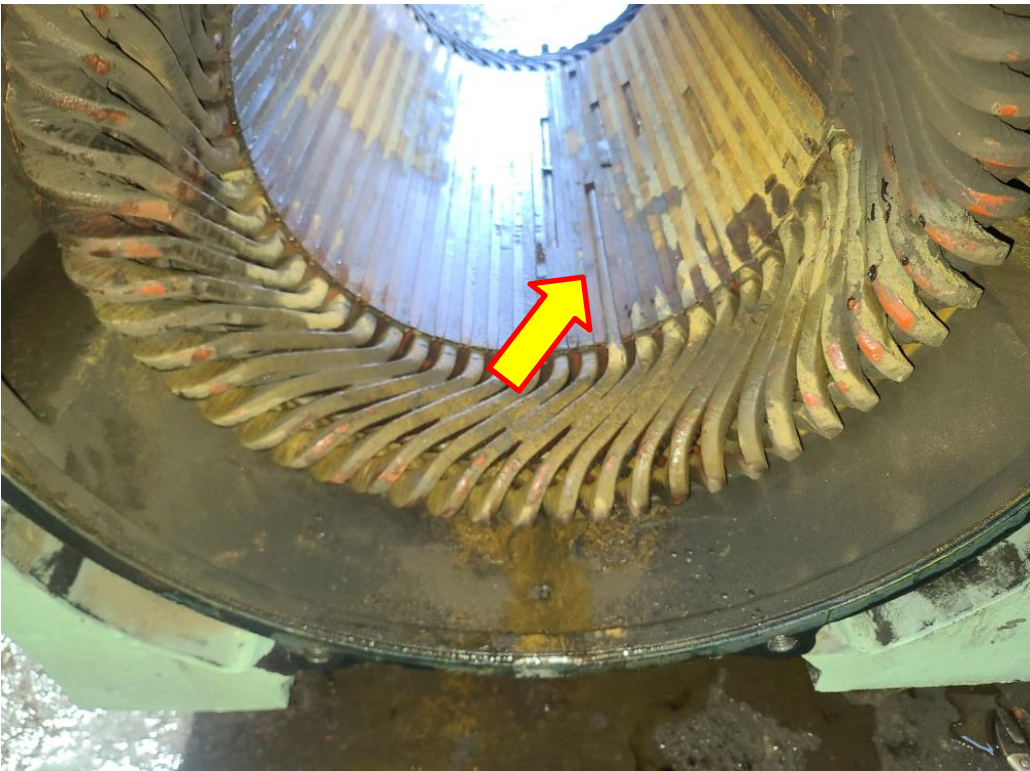


STATOR 권체

분해 후


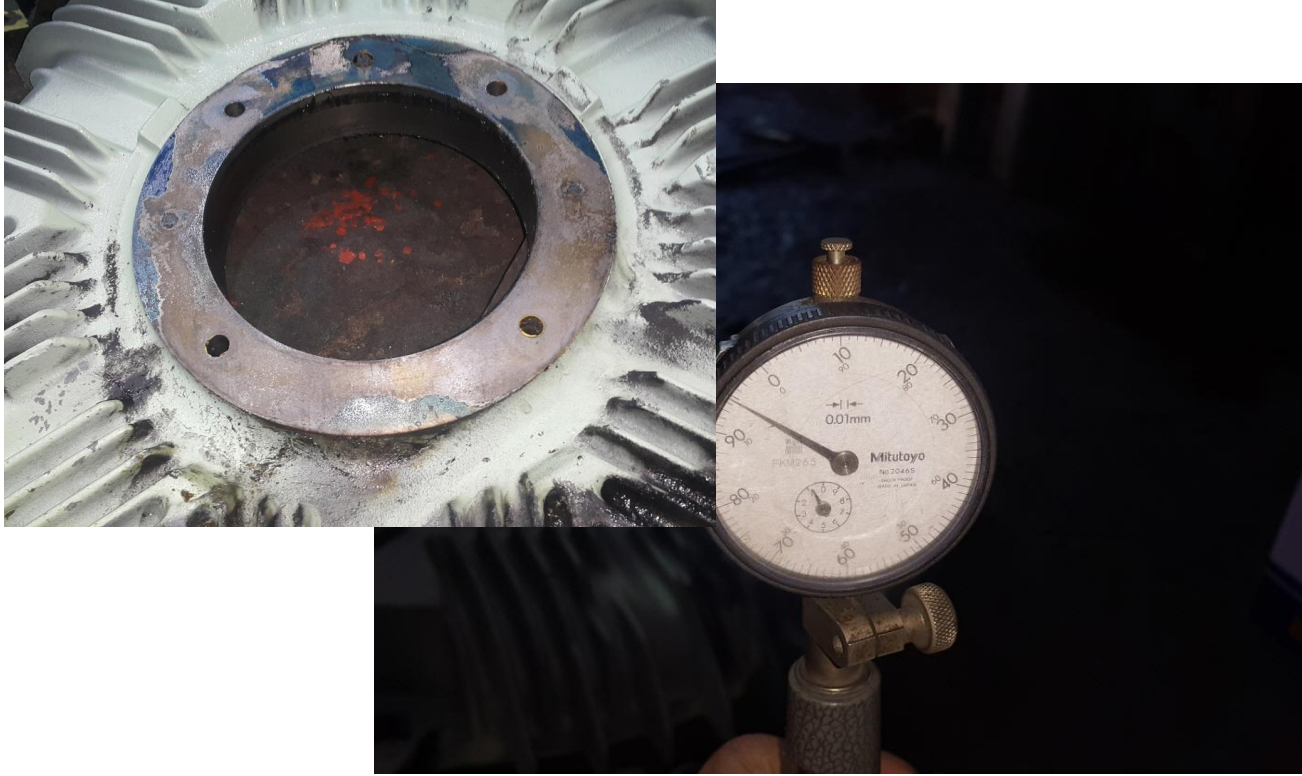
작업공정

AC MOTOR 600KW 6P 입고검사 1-1



STATOR 권체

권선고정용 윗지 일부 없음

JIN YANG	작업 공정 사진
작업공정	AC MOTOR 600KW 6P 입고검사 1-1
	
BRACKET	부하측 HOUSING 측정치 7/100으로 불량
작업공정	AC MOTOR 600KW 6P 입고검사 1-1
	
BRACKET	반 부하측 HOUSING 측정치 5.5/100으로 불량

