

작업공정사진철

고객명: (주)

공사명: 주단가공공장 V109

규격: DC MOTOR 153KW 외 BLOWER 3.7KW4P

REPAIR 내역: 분해 조립 및 불순물 CLEANSING DRYING
FIELD REWINDING
INSULATING VARNISH DIPPING DRYING
COMMUTATOR 동심도 가공 홈파기 및 UNDERCUTTING
양측 HOUSING METALLIZING 연마
BEARING 및 BRUSH 교환
BLOWER MOTOR BEARING 교환
출고검사 시운전 TEST



<http://jinyangmotor.com/>



JIN YANG

작업 공정 사진

작업공정

DC MOTOR 153KW 입고검사



Ass'y

분해 전 검사 실시

작업공정

DC MOTOR 153KW 입고검사

ARMATURE
절연저항



ARMATURE
권선저항



FIELD
절연저항



FIELD
권선저항



권선검사

ARMATURE 절연저항 이상 & 권선저항

JIN YANG

작업 공정 사진

작업공정

DC MOTOR 153KW 입고검사



T/Q

절연저항 & 권선저항

작업공정

DC MOTOR 153KW 입고검사



BLOWER

절연저항 & 각 상별 권선저항

JIN YANG

작업 공정 사진

작업공정

DC MOTOR 153KW 입고검사



계자 권체

분해 후



작업공정

DC MOTOR 153KW 입고검사



ARMATURE

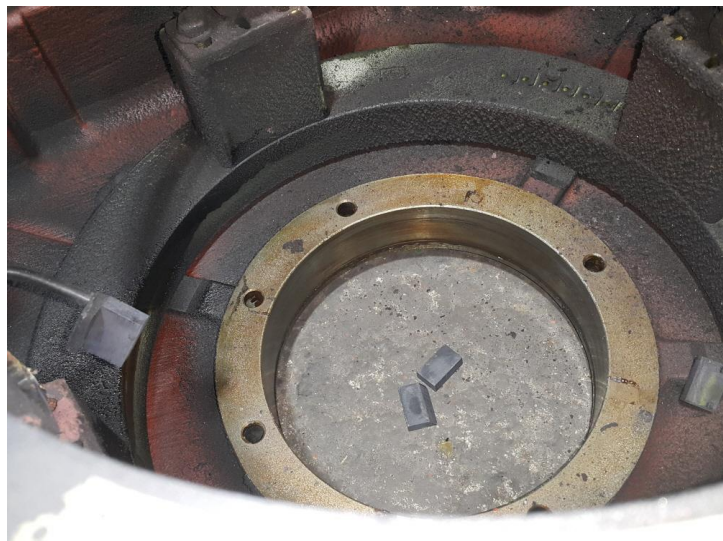
분해 후

JIN YANG	작업 공정 사진
작업공정	DC MOTOR 153KW 입고검사
	
COMMUTATOR	조흔현상
작업공정	DC MOTOR 153KW 입고검사
	
BRUSH	완전 마모로 주기적인 점검이 없었던 것으로 보임

JIN YANG	작업 공정 사진
작업공정	DC MOTOR 153KW 입고검사
	
BRUSH HOLDER	BRUSH마모로 전도 불량과 ARC발생 등으로 고장 원인이 됨
작업공정	DC MOTOR 153KW 입고검사
	
BRACKET	부하측 HOUSING 검사 5/100으로 불량

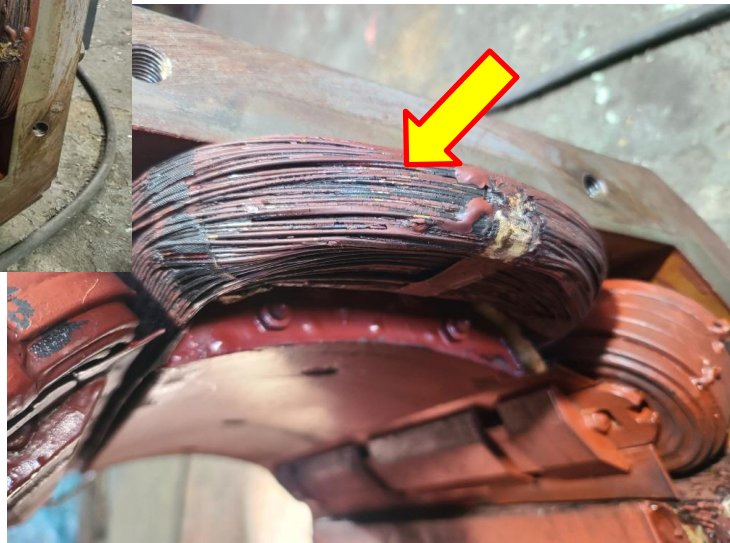
JIN YANG	작업 공정 사진
----------	----------

작업공정	DC MOTOR 153KW 입고검사
------	---------------------



BRACKET	반 부하측 HOUSING 검사 5/100으로 불량
---------	-----------------------------

작업공정	DC MOTOR 153KW 입고검사
------	---------------------



계자 권체	권선검사 결과 FIELD권선 이상이 없는 것으로 진단 되었으나
-------	------------------------------------

세척 후 육안검사 권선과열로 인하여 재사용 불가로 판단 했슴

JIN YANG

작업 공정 사진

작업공정

DC MOTOR 153KW 입고검사



권체

세척 후 건조실시

작업공정

DC MOTOR 153KW 입고검사



ARMATURE 검사

COMMUTATOR에 BRUSH 전도부 + 형태의 4곳 발열 있음

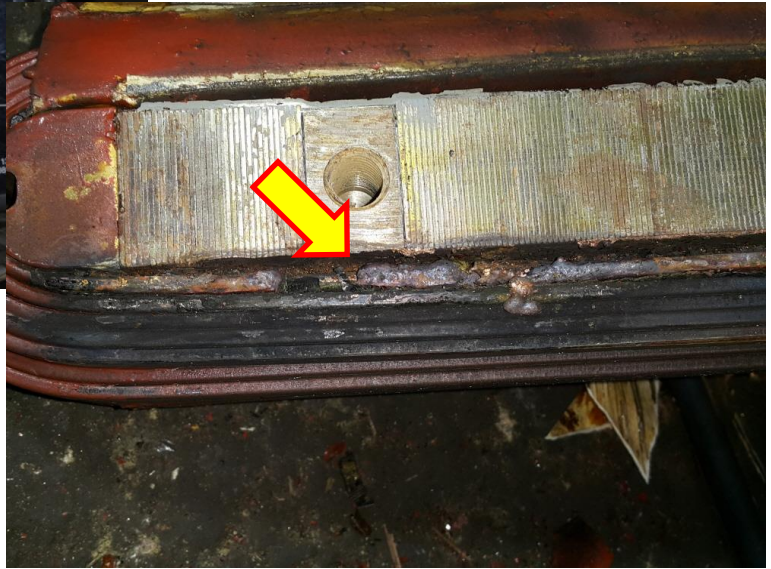
세척 건조 후 검사 절연저항 및 핀간 권선저항 동일로 이상없는 것으로 진단 됨

JIN YANG

작업 공정 사진

작업공정

DC MOTOR 153KW 입고검사



보극 권선

세척 건조후 검사 절연 불량으로 위치 추적하여 복원함

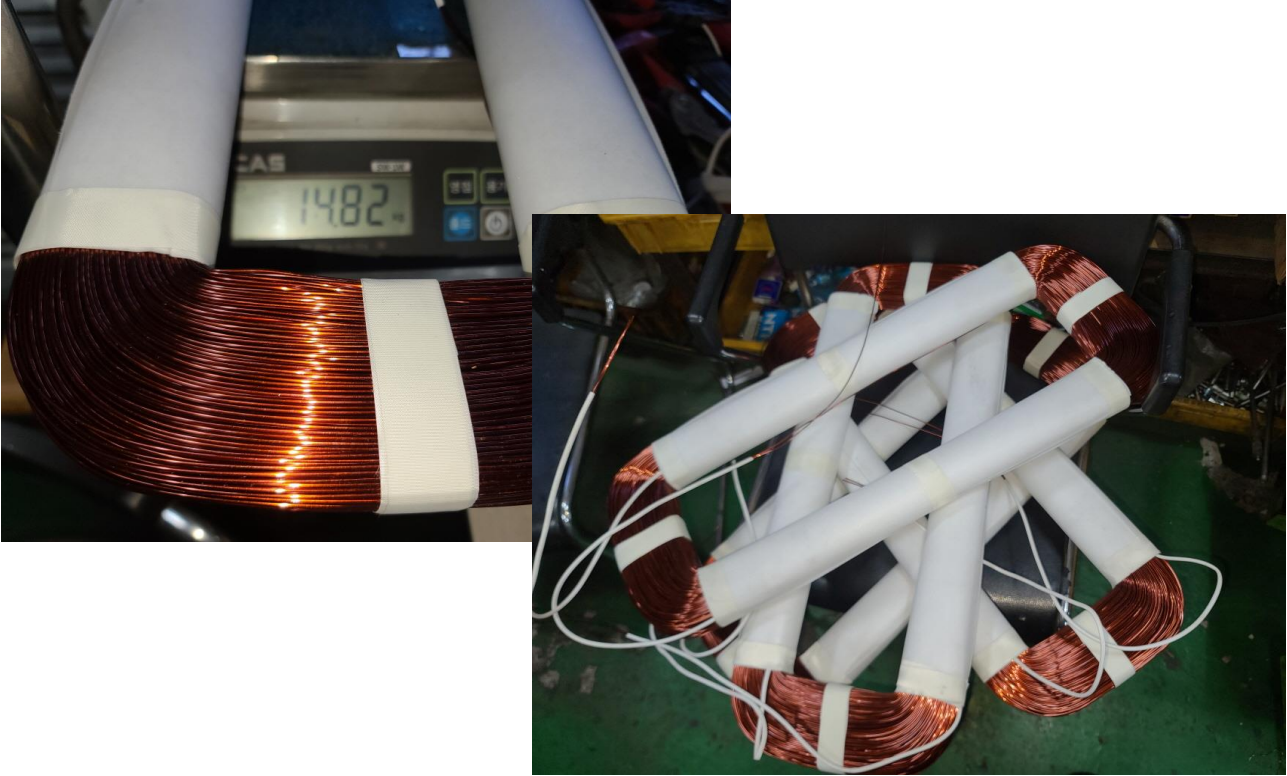
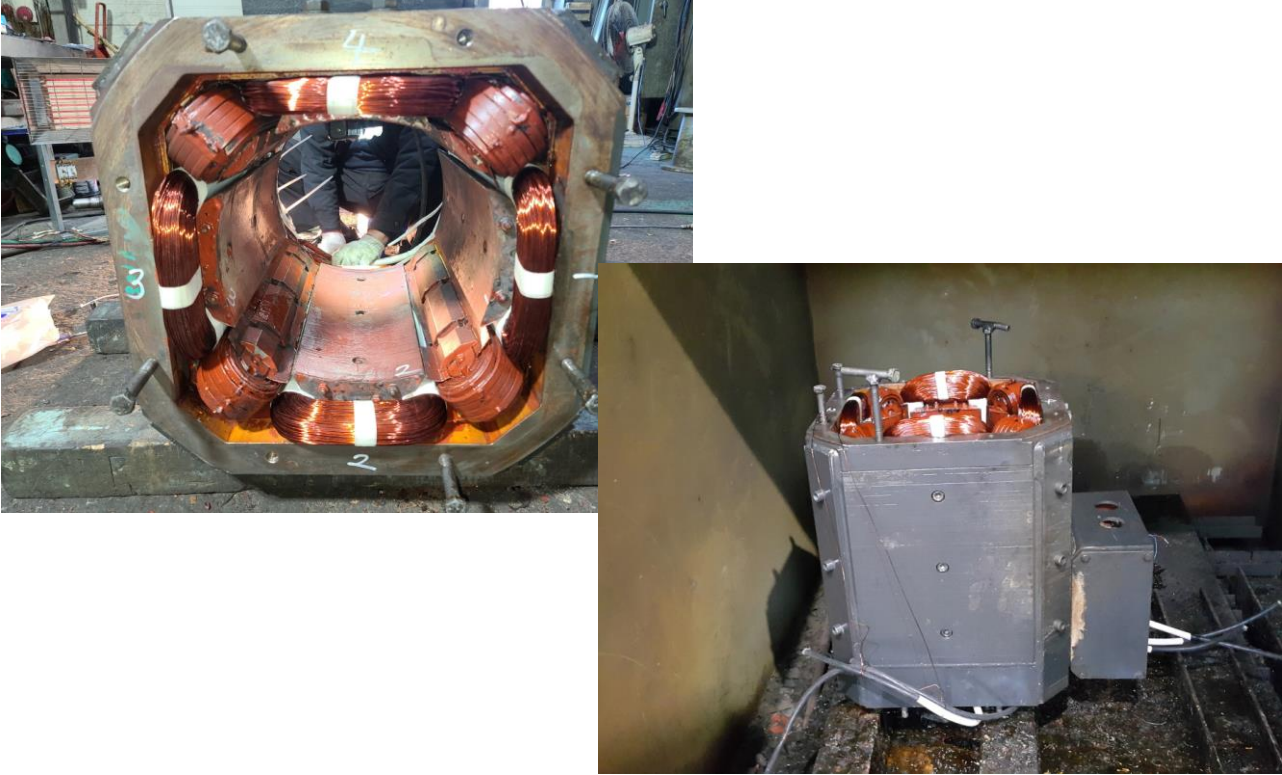
작업공정


DC MOTOR 153KW 입고검사





FIELD 권선



권선 해체 실시

JIN YANG	작업 공정 사진
작업공정	DC MOTOR 153KW FIELD REWINDING
	
FIELD 권선	재 권선실시 14.82X4=59.28KG
작업공정	DC MOTOR 153KW FIELD REWINDING
	
계자권체	FIELD 권선삽입 및 절연건조 실시

JIN YANG	작업 공정 사진
작업공정	DC MOTOR 153KW FIELD REWINDING
	
ARMATURE	동심도 가공 흡파기 및 UNDERCUTTING 실시
작업공정	DC MOTOR 153KW FIELD REWINDING
	
BRACKET	부하측 HOUSING 보수 후 검사 0/100

JIN YANG	작업 공정 사진
작업공정	DC MOTOR 153KW FIELD REWINDING
	
BRACKET	반 부하측 HOUSING 보수 후 검사 0/100
작업공정	DC MOTOR 153KW FIELD REWINDING
	
소모품	교환될 BEARING & BRUSH

JIN YANG	작업 공정 사진
작업공정	DC MOTOR 153KW FIELD REWINDING
	
ARMATURE	BEARING 교환실시
작업공정	DC MOTOR 153KW FIELD REWINDING
	
조립부품	세척 실시

JIN YANG	작업 공정 사진
작업공정	DC MOTOR 153KW FIELD REWINDING
<p>ARMATURE 절연저항</p> <p>FIELD 절연저항</p>	 <p>ARMATURE 권선저항</p> <p>FIELD 권선저항</p>
출고검사	절연저항 & 권선저항
작업공정	DC MOTOR 153KW FIELD REWINDING
출고검사	 <p>시운전 TEST실시</p>
출고검사	시운전 TEST실시

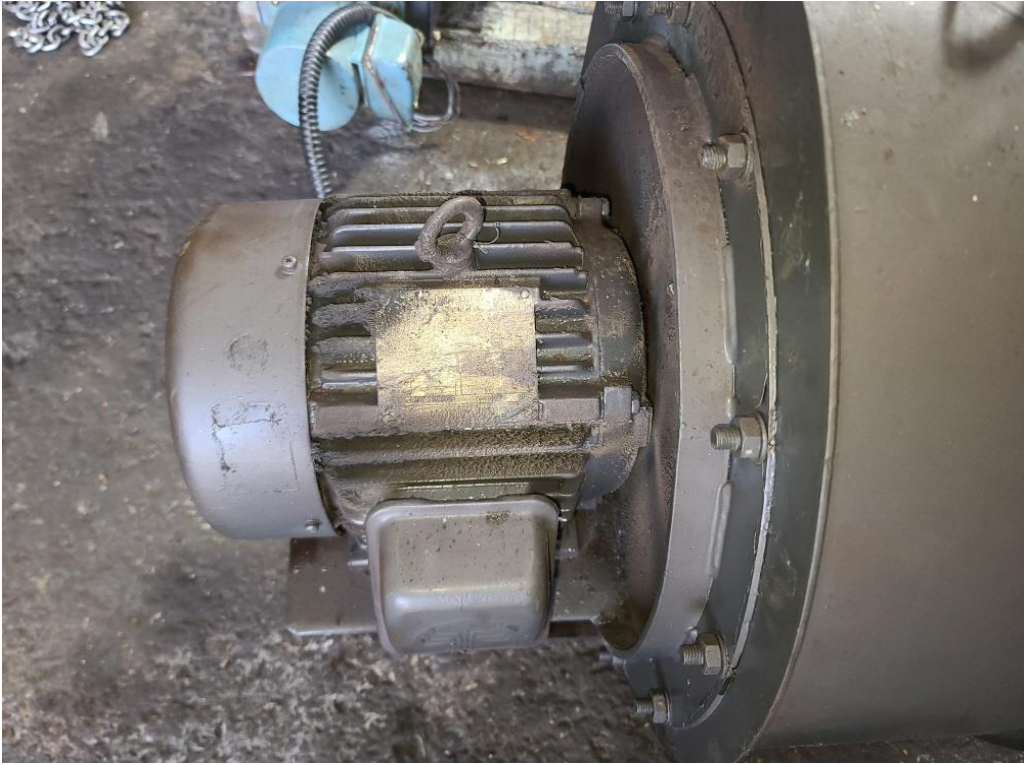
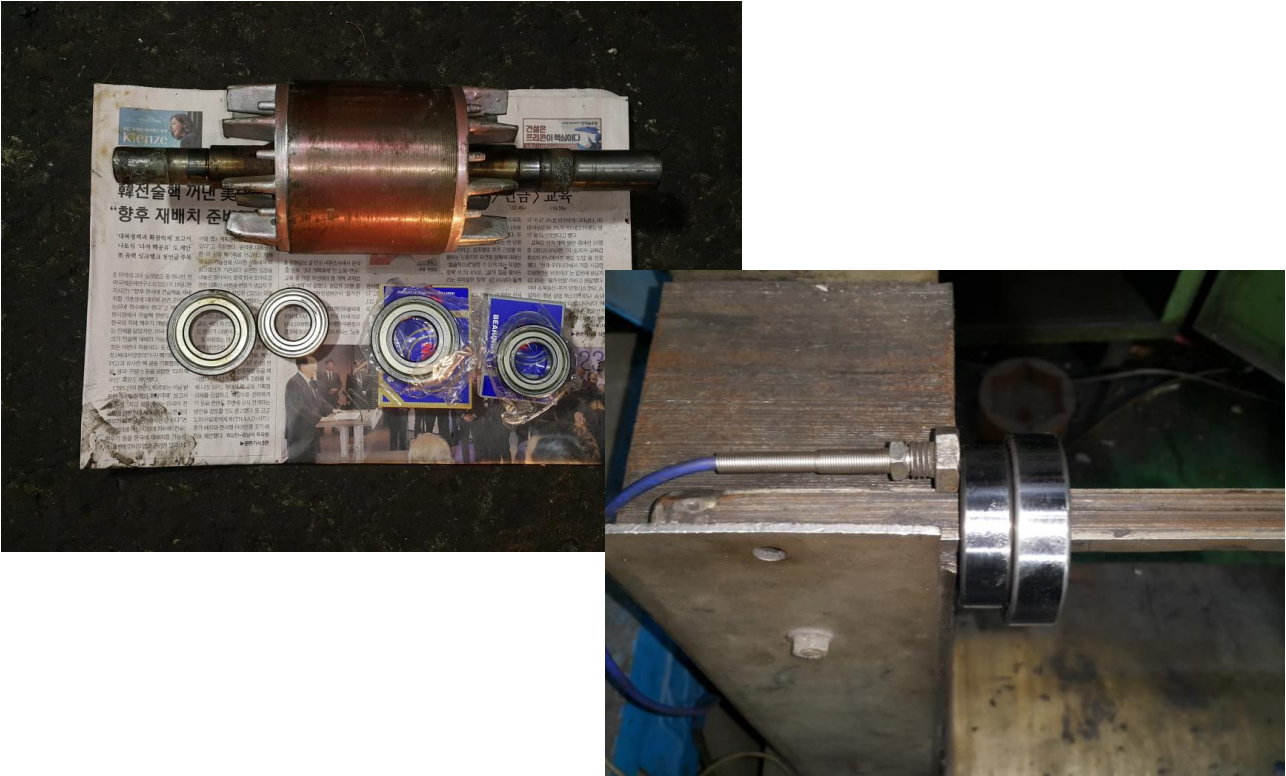
JIN YANG	작업 공정 사진
작업공정	DC MOTOR 153KW FIELD REWINDING



출고검사	시운전 TEST 운전 CURRENT
작업공정	DC MOTOR 153KW FIELD REWINDING



출고검사	위의 SPEED일때 TACHO GENERATOR 출력 전압
------	----------------------------------

JIN YANG	작업 공정 사진
작업공정	DC MOTOR 153KW BLOWER MOTOR
	
BLOWER	분해전
작업공정	DC MOTOR 153KW BLOWER MOTOR
	
BLOWER	BEARING교환 실시

JIN YANG

작업 공정 사진

작업공정

DC MOTOR 153KW BLOWER MOTOR



BLOWER

시운전 TEST 실시

작업공정

DC MOTOR 153KW BLOWER MOTOR



BLOWER

시운전 TEST 운전 CURRENT

